

### SET Index

#### Sideway แต่ยังมีภาพทางบวก

เมื่อวานนี้ SET ปิดที่ระดับ 1584.14 จุด (+22.46 จุด)

ภาพกราฟราย 60 นาที แม้จะยังมีภาพการแกว่งตัวในลักษณะ Sideway แต่ก็ยังมีภาพทางบวกจากการขึ้นเหนือระดับ 1580 จุด ได้ และหากยืนเหนือระดับดังกล่าวได้แข็งแกร่ง ก็จะมีโอกาสฟื้นตัวต่อเนื่องล้นทดสอบแนวต้านจากยอดล่าสุดที่ 1606 จุด ได้อีกครั้ง อย่างไรก็ตาม กราฟในช่วงนี้มีความผันผวนสูง โดยเฉพาะจากปัจจัยต่างประเทศที่ไม่แน่นอน จึงต้องระวังแรงขายที่อาจเกิดขึ้นได้ทุกเมื่อ



**Support : 1580 / 1570      Resistance : 1596 / 1606**

# CHART INSIGHT SET50 Index Futures



## Sideway รอเลือกทาง

9 มิ.ย. 26 นักลงทุนต่างชาติ Short สุทธิ -474 สัญญา  
 ค่า Basis ของ S50M26 คือ +1.30 จุด  
 กราฟราย 60 นาที แกว่งตัวในกรอบบริเวณ 1015-1025 จุด ตลอดทั้งวัน โดยเราคาดจะเลือกทิศทางที่ชัดเจนเร็ว ๆ นี้ โดยแนวรับสำคัญที่สุดยังอยู่บริเวณ 1010 และ 1005 จุด ในขณะที่แนวต้านสำคัญที่สุดคือ บริเวณ 1041 จุด

## กลยุทธ์ SET50 Index Futures

พอร์ต Long ต้นทุน 1014 จุด ถึงเป้าหมายแบ่งทำกำไรแรกที่ 1019 จุด แล้ว เป้าหมายถัดไป 1023-1025 และ 1030 จุด ปิดรักษากำไรหากลงต่ำกว่า 1017 จุด

Support	Resistance
1015 / 1010	1025 / 1032

Contracts	Long	Short	Net	YTD
Institution	20,519	18,450	+2,069	-38,357
Foreign	62,363	62,837	-474	+70,492
Local	42,350	43,945	-1,595	-32,135

# CHART INSIGHT Momentum Trading

## TLI

Support 11.10  
Resistance 11.70 / 12.20  
Stop loss 10.90

### คำแนะนำระยะสั้น (BUY)

ราคาฟื้นตัวกลับหลัง Throwback ยืนแนวเบรกที่ 10.90 บาท พร้อม Volume ช้อหนุนตัวต่อเนื่อง สะท้อนโอกาสขึ้นต่อล้นทดสอบแนวต้านสำคัญ 11.70 และ 12.20 บาท

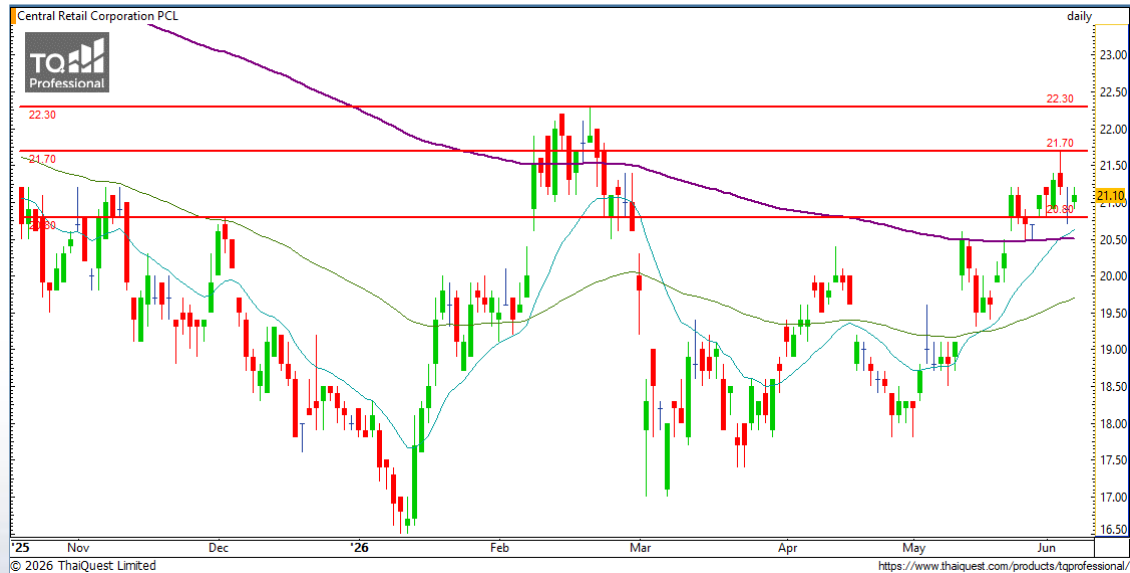


## CRC

Support 20.80  
Resistance 21.70 / 22.30  
Stop loss 20.50

### คำแนะนำระยะสั้น (BUY)

กราฟประคองตัวไม่หลุดแนวรับพร้อมยืนเหนือเส้นค่าเฉลี่ยทั้งหมด จึงมีโอกาสขึ้นต่อล้นทดสอบแนวต้าน 21.70 และ 22.30 บาท ที่หากผ่านได้จะเป็นขาขึ้นแรงต่อเนื่อง



# CHART INSIGHT | Swing Trading

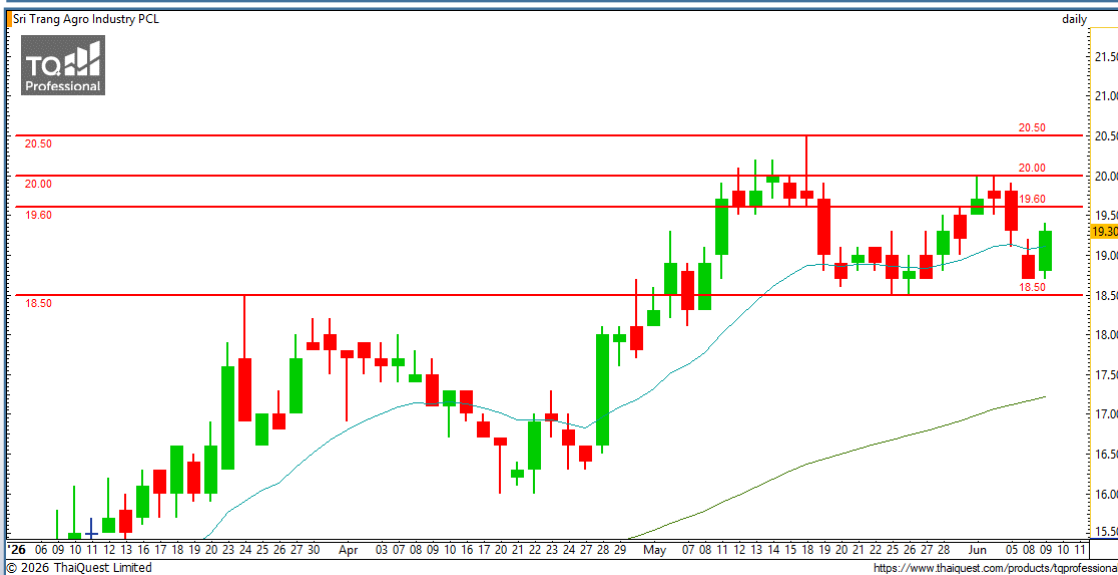


## BTG

Support	20
Resistance	20.70 / 21.20 / 21.80
Stop loss	19.80

### คำแนะนำระยะสั้น (BUY)

ราคาปรับตัวจากแนวรับสำคัญของเส้นค่าเฉลี่ยระยะยาว พร้อม Volume เริ่มเหนือเส้นค่าเฉลี่ย เรายังคงกราฟมี โอกาสฟื้นตัวไปปิด Gap 20.70 บาท เป็นเป้าหมายแรก



## STA

Support	19.10
Resistance	19.60 / 20 / 20.50
Stop loss	18.80

### คำแนะนำระยะสั้น (BUY)

กราฟลงแรงไม่หลุดแนวรับหลัก 18.50 บาท ก่อนติดตัว กลับทำแท่งเทียนบวกที่มีโอกาสขึ้นต่อล้นทดสอบแนวต้าน สำคัญ 20 และ 20.50 บาท ที่หากผ่านได้จะเป็นขาขึ้นต่อ

### SMIC23

Support 3.64  
 Resistance 3.78 / 3.94 / 4.06  
 Stop loss 3.60

#### คำแนะนำระยะสั้น (BUY)

ราคาเต็งกลับตัวจากเส้น Uptrend Line สะท้อนโมเมนตัมโดยรวมยังเป็นบวกและมีโอกาสขึ้นต่อล้นทดสอบแนวต้าน 3.78 บาท และหากกลับไปขึ้นได้จะมีภาพทางบวกชัดเจน

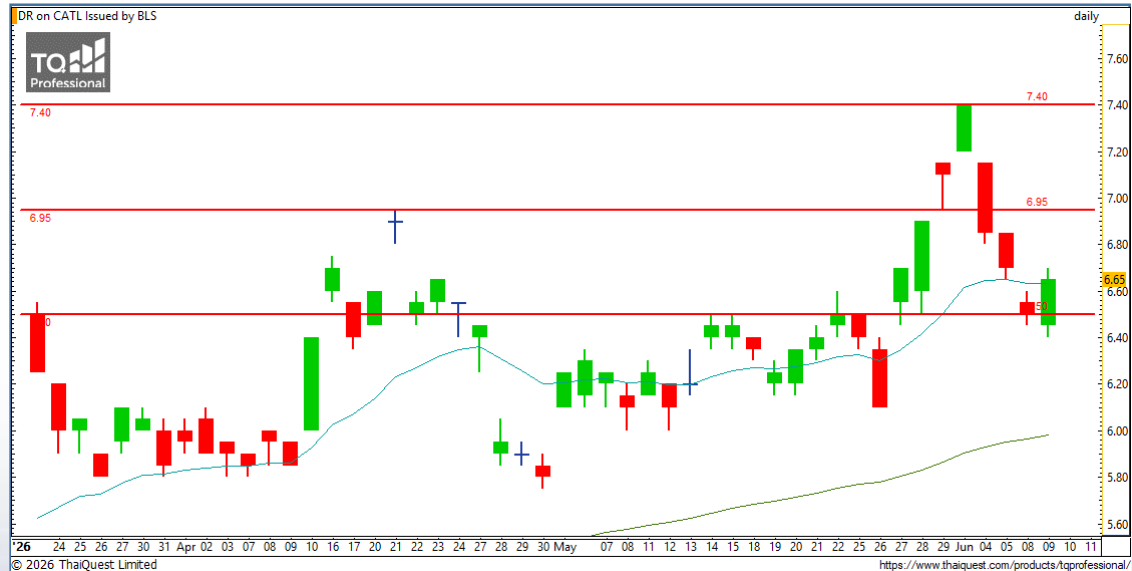


### CATL01

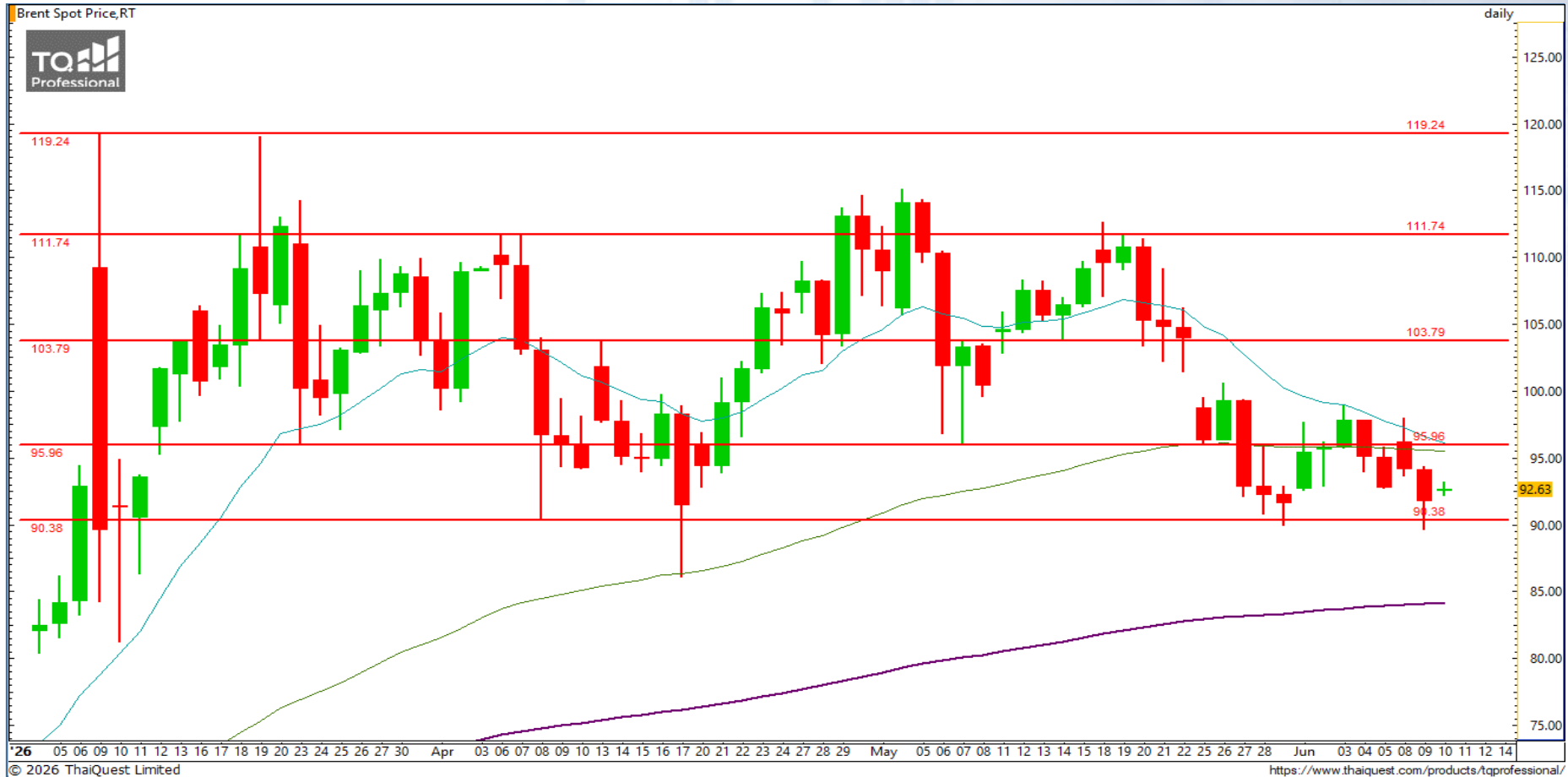
Support 6.60  
 Resistance 6.95 / 7.40  
 top loss 6.50

#### คำแนะนำระยะสั้น (BUY)

กราฟพลิกกลับตัวมายืนเหนือแนวรับ 6.50 บาท ด้วยแท่งเทียนบวกที่มีโอกาสฟื้นตัวต่อเนื่อง โดยมีแนวต้านสำคัญ 6.95 และ 7.40 บาท รอทดสอบ



# CHART INSIGHT Commodity Market



© 2026 ThaiQuest Limited

<https://www.thaiquest.com/products/tqprofessional/>

Support	Resistance
90 / 85	95 / 103 / 111

ราคาน้ำมันดิบ Brent รัฐบาลเล็กน้อย ภายหลังจากสหรัฐฯ รายงานการเปิดฉากโจมตีกลับอิหร่านที่ก่อนหน้านี้มีเหตุการณ์เฮลิคอปเตอร์สหรัฐฯ ถูกอิหร่านโจมตีจนตก ในขณะที่กราฟทดสอบแนวรับย่อย 90 ดอลลาร์ ก่อนติดตัวกลับโดยมีแนวต้าน 95 ดอลลาร์ รอทดสอบ และหากผ่านไม่ได้ ยังเสี่ยงลงแรงต่อไปทดสอบแนวรับสำคัญบริเวณ 85 ดอลลาร์

# CHART INSIGHT Gold Futures



## ขึ้นไม่ผ่านแนวต้านก่อนลงแรง

ภาพทางเทคนิคราคาทองคำ (GOM26) ราย 4 ชั่วโมง มีการฟื้นตัวถึงบริเวณ 4380 ดอลลาร์ตามคาดการณ์ก่อนผ่านไม่ได้และลงแรงอีกครั้ง โดยทำ New Low หลุดระดับ 4285 ดอลลาร์ลงมาด้วย สะท้อนโอกาสลงต่อโดยมีแนวรับสำคัญ 4200 และ 4165 ดอลลาร์

## กลยุทธ์ Gold Futures

พอร์ต Long ต้นทุน 4338 ดอลลาร์ปิดทำกำไรบริเวณ 4380 ดอลลาร์แล้ว พอร์ตวางแนะนำ Wait and See

Support	Resistance
4250 / 4200	4285 / 4320

Contracts	Long	Short	Net	YTD
Institution	2,737	2,500	+237	-4,779
Foreign	17,305	16,615	+690	+15,293
Local	9,956	10,883	-927	-10,514

วันที่ 9 มิ.ย. 2026

กองทุน SPDR ขายทองคำ 3.43 ตัน

ถือครองทองคำล่าสุดที่ 1,016.50 ตัน

DISCLAIMER: รายงานฉบับนี้จัดทำโดยบริษัทหลักทรัพย์ที่ปรึกษาการลงทุน เอฟเอสเอส อินเตอร์เนชั่นแนล จำกัด "บริษัท" ข้อมูลที่ปรากฏในรายงานฉบับนี้ถูกจัดทำขึ้นบนพื้นฐานของแหล่งข้อมูลที่เชื่อใจหรือควรเชื่อว่ามี ความน่าเชื่อถือ และ/หรือมีความถูกต้อง อย่างไรก็ตามบริษัทไม่รับรองความถูกต้องครบถ้วนของข้อมูลดังกล่าว ข้อมูลและความเห็นที่ปรากฏอยู่ในรายงานฉบับนี้อาจมีการเปลี่ยนแปลง แก้ไข หรือเพิ่มเติมได้ตลอดเวลาโดย ไม่ต้องแจ้งให้ทราบล่วงหน้า บริษัทไม่มีความประสงค์ที่จะชักจูงหรือชี้ชวนให้ผู้ลงทุน ลงทุนซื้อหรือขายหลักทรัพย์ตามที่ปรากฏในรายงานฉบับนี้ รวมทั้งบริษัทไม่รับประกันผลตอบแทนหรือราคาของหลักทรัพย์ตาม ข้อมูลที่ปรากฏแต่อย่างใด บริษัทจึงไม่รับผิดชอบต่อความเสียหายใดๆ ที่เกิดขึ้นจากการนำข้อมูลหรือความเห็นในรายงานฉบับนี้ไปใช้ไม่ว่ากรณีใดก็ตาม ผู้ลงทุนควรศึกษาข้อมูลและใช้ดุลยพินิจอย่างรอบคอบในการ ตัดสินใจลงทุน

บริษัทขอสงวนลิขสิทธิ์ในข้อมูลและความเห็นที่ปรากฏอยู่ในรายงานฉบับนี้ ห้ามมิให้ผู้ใดนำข้อมูลและความเห็นในรายงานฉบับนี้ไปใช้ประโยชน์ คัดลอก ตัดแปลง ทำซ้ำ นำออกแสดงหรือเผยแพร่ต่อสาธารณชนไม่ว่า ทั้งหมดหรือบางส่วน โดยไม่ได้รับอนุญาตเป็นลายลักษณ์อักษรจากบริษัทล่วงหน้า การลงทุนในหลักทรัพย์มีความเสี่ยง ผู้ลงทุนควรศึกษาข้อมูลและพิจารณาอย่างรอบคอบก่อนการตัดสินใจลงทุน

บริษัทหลักทรัพย์ ฟินันเซีย ไซรัส จำกัด (มหาชน) และบริษัทหลักทรัพย์ที่ปรึกษาการลงทุน เอฟเอสเอส อินเตอร์เนชั่นแนล จำกัด เป็นบริษัทในเครือบริษัท ฟินันเซีย เอกซ์ จำกัด (มหาชน) โดยมีกรรมการหรือผู้บริหาร ร่วมกัน

คณะกรรมการ/ผู้บริหารของบริษัทหลักทรัพย์ ฟินันเซีย ไซรัส จำกัด (มหาชน) ได้ดำรงตำแหน่งคณะกรรมการ/ผู้บริหารของบริษัทจดทะเบียนดังนี้ AEONTS, BAFS, BE8, DV8, EA, FPT, FSX, KDH, SVI, VNG, WP, XO