

SET Index

แกว่งตัวผันผวนหลังไม่ยืน 1600

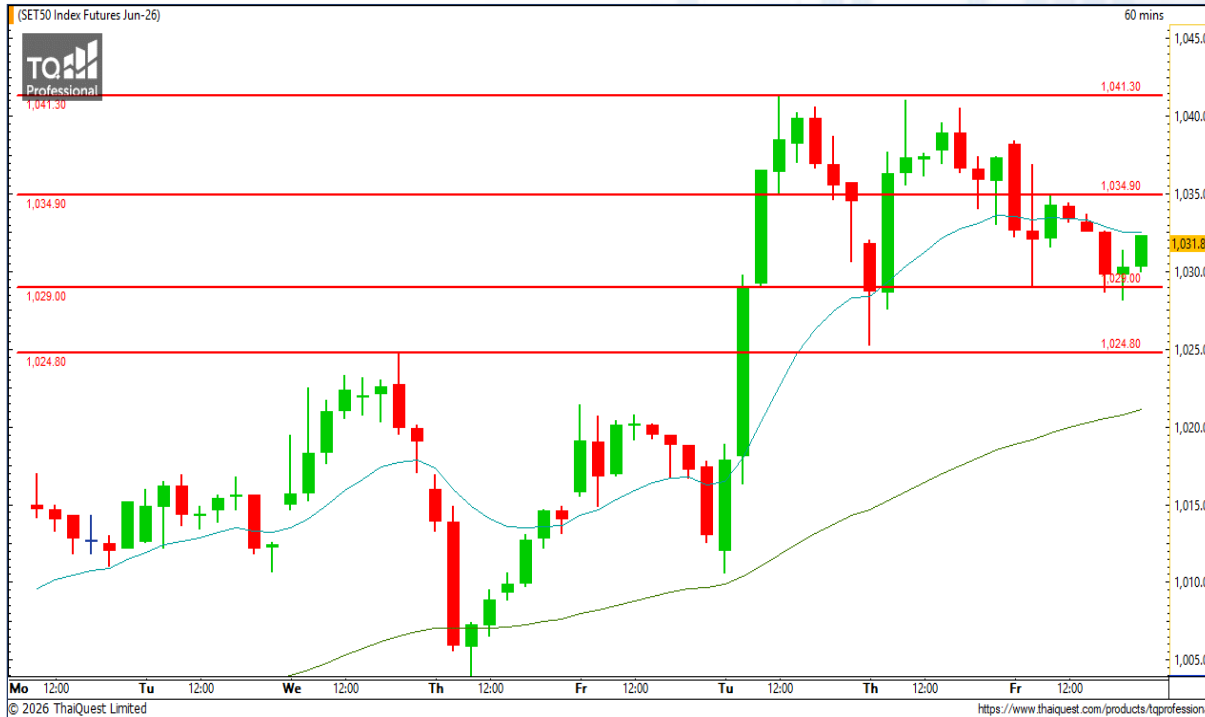
เมื่อวันศุกร์ SET ปิดที่ระดับ 1582.60 จุด (-12.19 จุด)

ภาพกราฟราย 60 นาที ขึ้นเบรกระดับ 1600 จุด แต่ถูกแรงขายกดดันทำให้ยืนเหนือระดับดังกล่าวไม่ได้ ส่งผลให้เกิดความผันผวนสูงโดยกำลังทดสอบแนวรับบริเวณ 1580 จุด อย่างไรก็ตาม เรายังมองภาพหลักเป็นเชิงบวก โดยเฉพาะหากไม่หลุดแนวรับสำคัญที่ 1545 จุด ในขณะที่ภาพระยะสั้นควรมอง 1570-1560 จุด



Support : 1580 / 1560 Resistance : 1606 / 1627

CHART INSIGHT SET50 Index Futures



พักตัวรอเลือกทาง

5 มิ.ย. 26 นักลงทุนต่างชาติ Short สุทธิ -16,070 สัญญา
 ค่า Basis ของ S50M26 คือ +5.08 จุด
 กราฟราย 60 นาที ขึ้นไม่ผ่านแนวต้าน 1041 จุด
 ก่อนย่อตัวลง โดยภาพรวมระยะสั้นเป็นไปในลักษณะ Sideway พักตัวออกด้านข้างเพื่อรอเลือกทิศทางอีกครั้ง โดยโมเมนตัมนั้นยังเอียงไปทางบวกมากกว่าลบ แต่หากจะเป็นขาขึ้นจำเป็นต้องเบรกแนวต้าน 1041 จุดขึ้นไป

กลยุทธ์ SET50 Index Futures

พอร์ต Long ต้นทุน 1030 จุด รอทำกำไรที่ 1034-1036 และ 1041 จุด ตัดขาดทุนหากลงต่ำกว่า 1025 จุด

Support

1029 / 1025

Resistance

1035 / 1041

Contracts	Long	Short	Net	YTD
Institution	21,785	19,265	+2,520	-49,167
Foreign	66,788	82,858	-16,070	+89,597
Local	53,172	39,622	+13,550	-40,430

COM7

Support 26.50
Resistance 28 / 29
Stop loss 25.75

คำแนะนำระยะสั้น (BUY)

ราคาปิดทำ New High ต่อเนื่อง และเตรียมขึ้นทดสอบแนวต้านสำคัญถัดไปที่ 28 บาท ที่หากผ่านไปได้จะกลายเป็นขาขึ้นต่อเนื่องที่แข็งแกร่งอีกครั้ง



ERW

Support 3
Resistance 3.14 / 3.32
Stop loss 2.94

คำแนะนำระยะสั้น (BUY)

กราฟขึ้นเบรกแนวต้าน 2.94 บาท พร้อม Volume ขึ้นแรง เบรกค่าเฉลี่ย สะท้อนโอกาสฟื้นตัวต่อเนื่องลุ้นทดสอบแนวต้านสำคัญ 3.32 บาท เพื่อเป็นขาขึ้นอีกครั้ง



CHART INSIGHT | Swing Trading



BDMS

Support	18.30
Resistance	18.90 / 19.30 / 19.80
Stop loss	18

คำแนะนำระยะสั้น (BUY)

ราคากลับตัวขึ้นเหนือแนวรับสำคัญ 18.30 บาท พร้อมแท่งเทียนเป็นบวกและ Volume เหนือค่าเฉลี่ย สะท้อนโอกาสฟื้นตัวต่อเนื่องเพื่อทดสอบแนวต้านสำคัญ 19.80 บาท



NSL

Support	21.30
Resistance	21.90 / 22.50 / 23.30
Stop loss	21.10

คำแนะนำระยะสั้น (BUY)

กราฟรีบาวด์ปิดแท่งเทียนเชิงบวกขึ้นเหนือแนวรับ 21.10 บาท พร้อม Volume ขึ้นเหนือค่าเฉลี่ยต่อเนื่อง โดยมีแนวต้านระยะสั้นถัดไป 21.90 บาท รอทดสอบ

PFIZER19

Support 16.80
Resistance 17.40 / 18 / 18.70
Stop loss 16.50

คำแนะนำระยะสั้น (BUY)

ราคากลับตัวจากโซนแนวรับสำคัญพร้อมแท่งเทียนเชิงบวก และ Volume เริ่มขยับตัวขึ้น สะท้อนโอกาสปรับตัวต่อเนื่อง ลุ้นทดสอบแนวต้านสำคัญ 18 และ 18.70 บาท



MITSU19

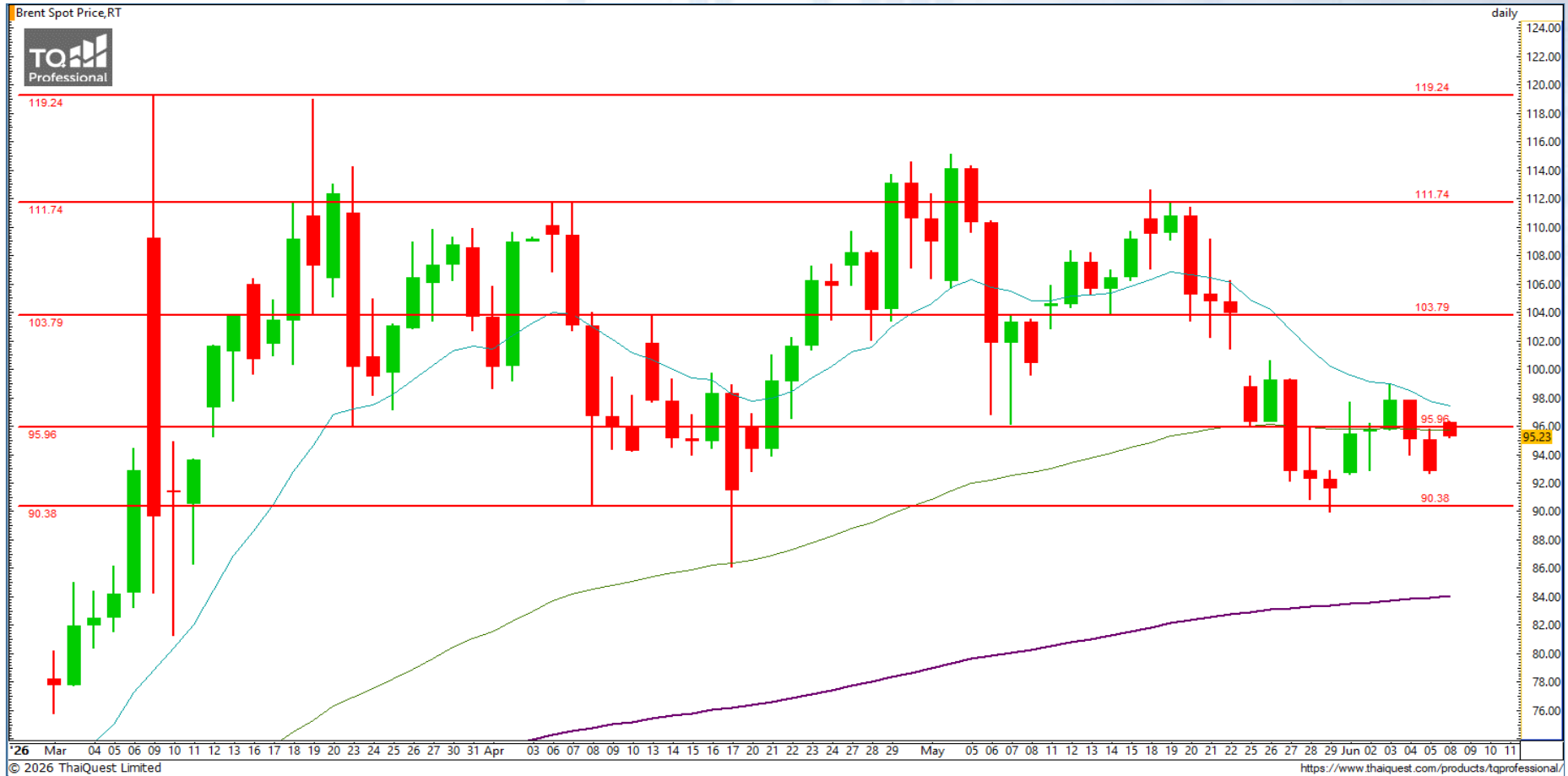
Support 7.70
Resistance 8.15 / 8.75
top loss 7.60

คำแนะนำระยะสั้น (BUY)

กราฟปรับตัวกลับมายืนเหนือแนวรับ 7.60 บาท พร้อมแท่งเทียนที่มีโอกาสกลับตัวขึ้นต่อเนื่องโดยมีแนวต้านสำคัญ ระยะสั้น 8.15 และ 8.75 บาท รอทดสอบ



CHART INSIGHT Commodity Market



Support	Resistance
90 / 86-84	95 / 103 / 111

ราคาน้ำมันดิบ Brent แกว่งตัวกลับขึ้นมาอีกครั้ง หลังมีข่าวการยิงขีปนาวุธจากทางอิหร่านไปยังอิสราเอล ซึ่งอาจส่งผลต่อการเจรจาหยุดยิงให้ชะงัก ในขณะที่กราฟปริมาตรกลับมาแกว่งตัวบริเวณแนวต้าน 95 ดอลลาร์ แต่ยังไม่ชัดเจนว่าจะยืนได้หรือไม่ และหากไม่ฟื้นกลับไปยืนเหนือระดับดังกล่าวในระยะเวลาอันสั้น อาจเสี่ยงต่อการลงแรงไปทดสอบแนวรับสำคัญ บริเวณ 84 ดอลลาร์

CHART INSIGHT Gold Futures



ลงแรง อาจทดสอบแนวรับสำคัญ

ภาพทางเทคนิคราคาทองคำ (GOM26) ราย 4 ชั่วโมง กำลังเผชิญความกดดันสูงจากการปรับตัวลงแรงต่อเนื่อง และหลุดแนวรับบริเวณ 4390 ดอลลาร์ลงมา ทำให้ภาพขาลระยะสั้นนั้นเด่นชัด และต้องระวังในการลงไปทดสอบแนวรับสำคัญ 2 ระดับ โดยระดับแรกบริเวณ 4310-4290 ดอลลาร์ ซึ่งจะใกล้เคียงกับกรอบล่างของ Downtrend Channel ด้วย และอีกระดับคือแนวรับสำคัญที่สุด 4165 ดอลลาร์และหากยังยืนไม่ได้จะกลายเป็นภาพขาลใหญ่

กลยุทธ์ Gold Futures

พอร์ต Short ต้นทุน 4475 ดอลลาร์ปิดทำกำไรที่ 4445 ดอลลาร์แล้ว พอร์ตวางแนะนำ Wait and See

Support	Resistance
4310-4290	4390 / 4480

Contracts	Long	Short	Net	YTD
Institution	4,204	4,670	-466	-3,142
Foreign	16,237	16,446	-209	+13,892
Local	12,221	11,546	+675	-10,750

วันที่ 5 มิ.ย. 2026

กองทุน SPDR ขายทองคำ 5.22 ตัน

ถือครองทองคำล่าสุดที่ 1,019.92 ตัน

DISCLAIMER: รายงานฉบับนี้จัดทำโดยบริษัทหลักทรัพย์ที่ปรึกษาการลงทุน เอฟเอสเอส อินเตอร์เนชั่นแนล จำกัด "บริษัท" ข้อมูลที่ปรากฏในรายงานฉบับนี้ถูกจัดทำขึ้นบนพื้นฐานของแหล่งข้อมูลที่เชื่อหรือควรเชื่อว่ามี ความน่าเชื่อถือ และ/หรือมีความถูกต้อง อย่างไรก็ตามบริษัทไม่รับรองความถูกต้องครบถ้วนของข้อมูลดังกล่าว ข้อมูลและความเห็นที่ปรากฏอยู่ในรายงานฉบับนี้อาจมีการเปลี่ยนแปลง แก้ไข หรือเพิ่มเติมได้ตลอดเวลาโดย ไม่ต้องแจ้งให้ทราบล่วงหน้า บริษัทไม่มีความประสงค์ที่จะชักจูงหรือชี้ชวนให้ผู้ลงทุน ลงทุนซื้อหรือขายหลักทรัพย์ตามที่ปรากฏในรายงานฉบับนี้ รวมทั้งบริษัทไม่รับประกันผลตอบแทนหรือราคาของหลักทรัพย์ตาม ข้อมูลที่ปรากฏแต่อย่างใด บริษัทจึงไม่รับผิดชอบต่อความเสียหายใดๆ ที่เกิดขึ้นจากการนำข้อมูลหรือความเห็นในรายงานฉบับนี้ไปใช้ไม่ว่ากรณีใดก็ตาม ผู้ลงทุนควรศึกษาข้อมูลและใช้ดุลยพินิจอย่างรอบคอบในการ ตัดสินใจลงทุน

บริษัทของสงวนลิขสิทธิ์ในข้อมูลและความเห็นที่ปรากฏอยู่ในรายงานฉบับนี้ ห้ามมิให้ผู้ใดนำข้อมูลและความเห็นในรายงานฉบับนี้ไปใช้ประโยชน์ คัดลอก ตัดแปลง ทำซ้ำ นำออกแสดงหรือเผยแพร่ต่อสาธารณชนไม่ว่า ทั้งหมดหรือบางส่วน โดยไม่ได้รับอนุญาตเป็นลายลักษณ์อักษรจากบริษัทล่วงหน้า การลงทุนในหลักทรัพย์มีความเสี่ยง ผู้ลงทุนควรศึกษาข้อมูลและพิจารณาอย่างรอบคอบก่อนการตัดสินใจลงทุน

บริษัทหลักทรัพย์ ฟินันเซีย ไซรัส จำกัด (มหาชน) และบริษัทหลักทรัพย์ที่ปรึกษาการลงทุน เอฟเอสเอส อินเตอร์เนชั่นแนล จำกัด เป็นบริษัทในเครือบริษัท ฟินันเซีย เอกซ์ จำกัด (มหาชน) โดยมีกรรมการหรือผู้บริหาร ร่วมกัน

คณะกรรมการ/ผู้บริหารของบริษัทหลักทรัพย์ ฟินันเซีย ไซรัส จำกัด (มหาชน) ได้ดำรงตำแหน่งคณะกรรมการ/ผู้บริหารของบริษัทจดทะเบียนดังนี้ AEONTS, BAFS, BE8, DV8, EA, FPT, FSX, KDH, SVI, VNG, WP, XO