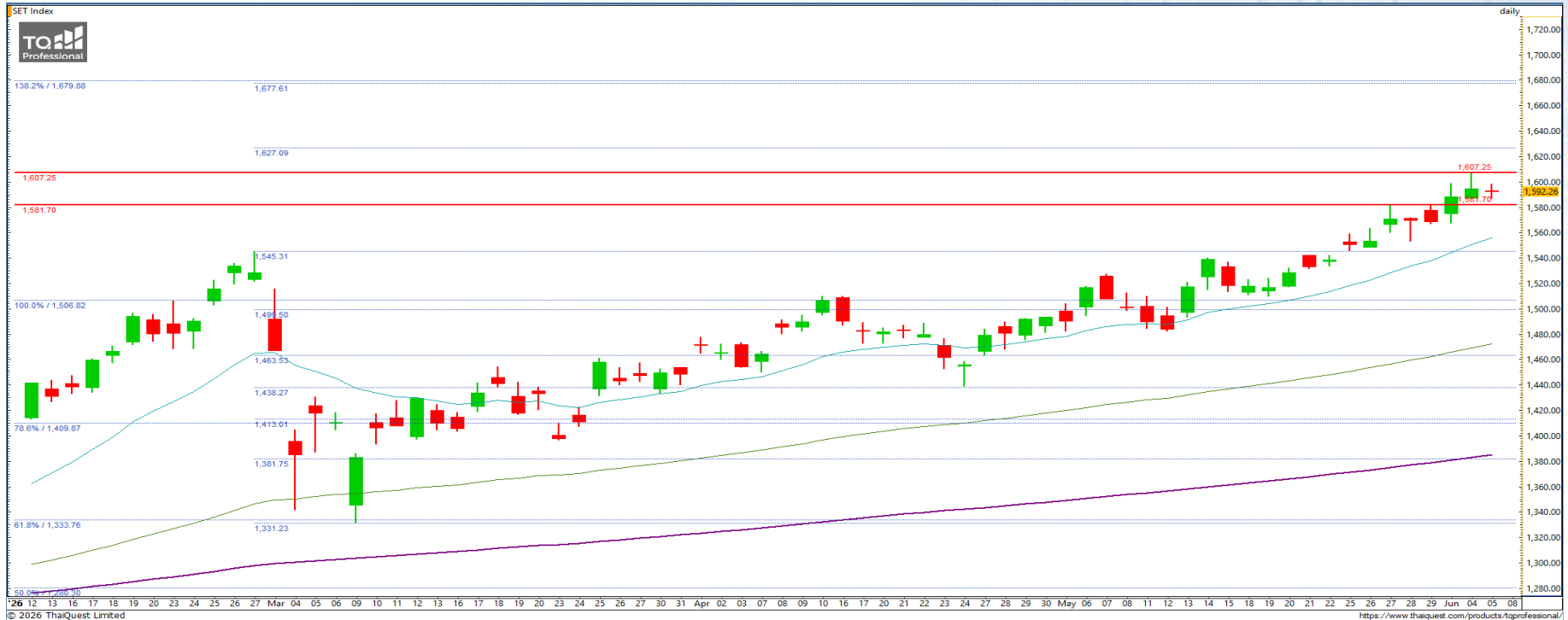


SET INDEX : มุมมองสัปดาห์หน้า



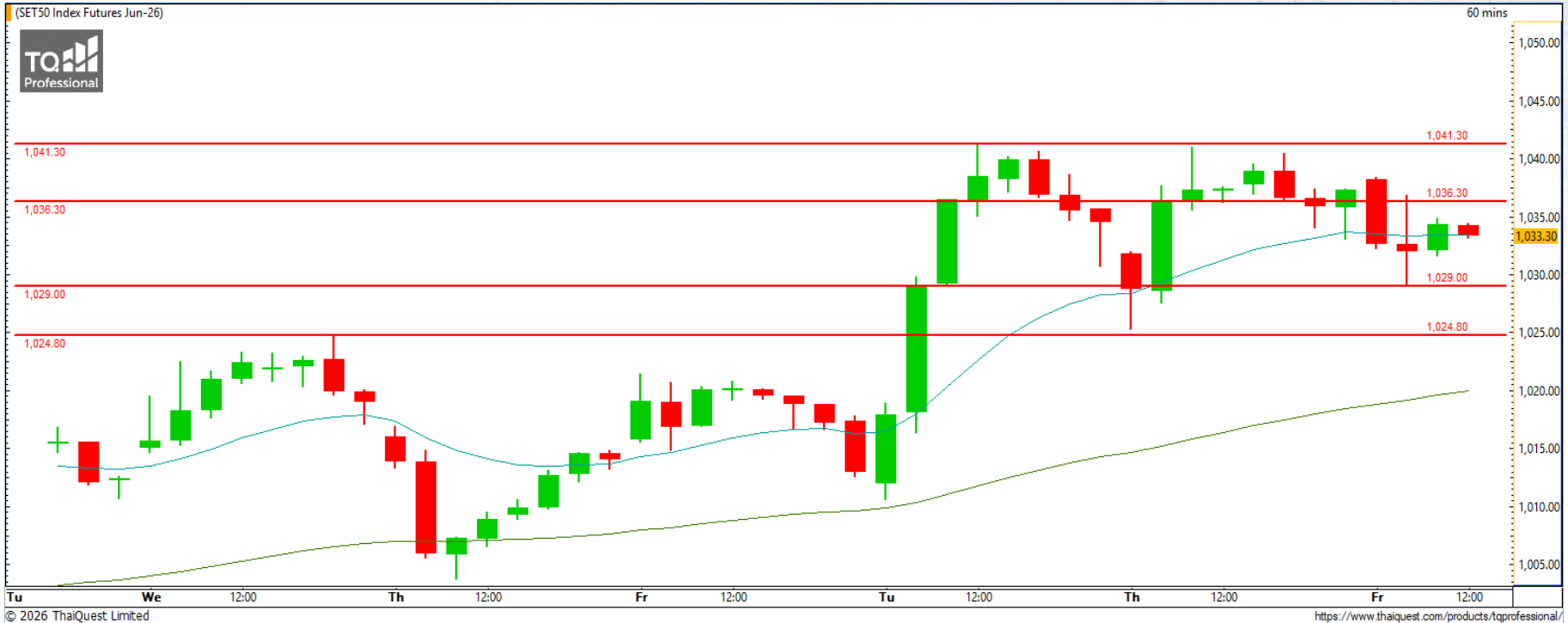
Support : 1580 / 1545

Resistance : 1607 / 1627

ระวังการพักตัวระยะสั้นหลังขึ้นไปชนแนวต้าน

ภาพกราฟรายวันในสัปดาห์นี้ขึ้นทดสอบแนวต้าน 1600 จุด ตามคาด ระยะสั้น เรายังมองกราฟมีโอกาสฟื้นตัว ต่อเนื่องไปทดสอบแนวต้านจาก Fibonacci บริเวณ 1627 จุด ก่อนปรับตัวลงพักตัว โดยมีแนวรับสำคัญ 1580 และ 1545 จุด รอทดสอบ

S50M26



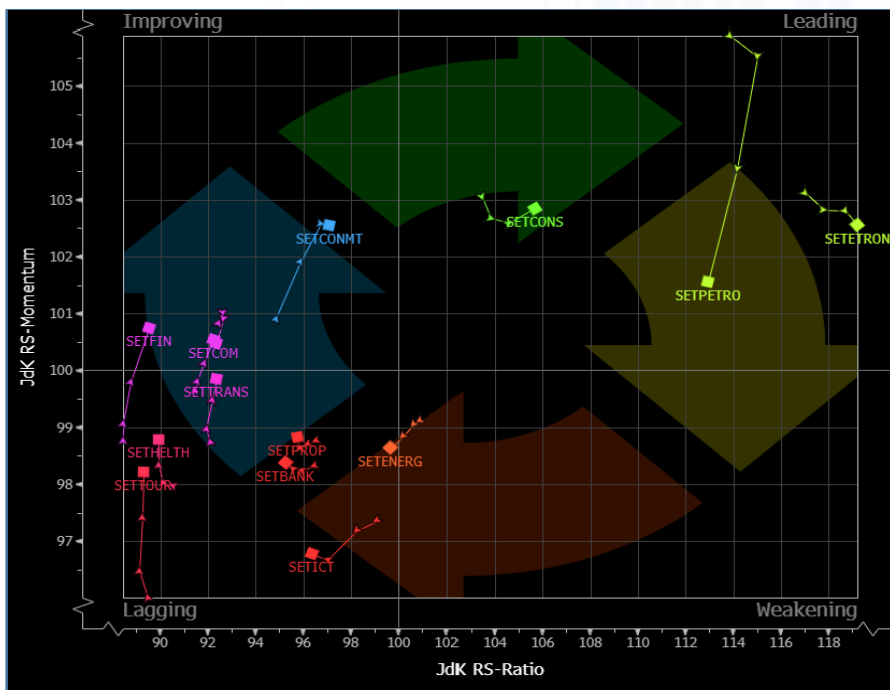
Support : 1029 / 1025

Resistance : 1036 / 1041

S50M26 : กราฟราย 60 นาที เผชิญความผันผวนระยะสั้น แต่ยังให้น้ำหนักไปทางบวกจากการย่อไม่หลุดแนวรับ 1025 จุด แต่หากต้องการให้ภาพขาขึ้นกลับมา จำเป็นต้องขึ้นเบรกแนวต้าน 1041 จุด ขึ้นไป

พอร์ต Short ต้นทุน 1036 จุด ปิดทำกำไรที่ 1030 จุด แล้ว พอร์ตว่างแนะนำ Long บริเวณ 1032-1030 จุด เพื่อทำกำไรที่ 1036, 1041, และ 1045 จุด ตัดขาดทุนหากลงต่ำกว่า 1028 จุด

Sector Analysis



- กลุ่มที่ทิศทางดีต่อเนื่องในโซนน้ำตาลได้แก่ CONS
- กลุ่มที่พักตัวโซน Weakening แต่ทิศทางดีขึ้น ได้แก่ ไม่มี
- กลุ่มที่ฟื้นตัวโซน Improving ได้แก่ FIN และ COMM
- กลุ่มที่อ่อนแอกว่าตลาดแต่ทิศทางดีขึ้น ได้แก่ BANK, TRANS, PROP, ICT, HELTH, และ TOURISM

กลุ่ม Health Care Services กราฟฟื้นตัวกลับจากแนวรับสำคัญ และเตรียมขึ้นต่อเพื่อทดสอบแนวต้านสำคัญบริเวณ 4305 และ 4420 จุดต่อไป

Weekly Keys

Trading

BDMS

Support 18.30 / 18
Resistance 18.90 / 19.30 / 19.80

กราฟกลับตัวจากแนวรับสำคัญบริเวณ 18.30 บาท พร้อมแท่งเทียนล้นกลับตัวและ Volume เริ่มเหนือค่าเฉลี่ย สะท้อนโอกาสขึ้นต่อล้นทดสอบแนวต้านสำคัญบริเวณ 19.80 บาท



BH

Support 180.50 / 178.50
Resistance 186 / 194

กราฟขึ้นเบรกแนวต้าน 180.50 บาท พร้อม Volume ขึ้นแรงเหนือค่าเฉลี่ย สะท้อนโอกาสขึ้นต่อเนื่องล้นทดสอบแนวต้านสำคัญ 194 บาท

DISCLAIMER: รายงานฉบับนี้จัดทำโดยบริษัทหลักทรัพย์ที่ปรึกษาการลงทุน เอฟเอสเอส อินเตอร์เนชั่นแนล จำกัด "บริษัท" ข้อมูลที่ปรากฏในรายงานฉบับนี้ถูกจัดทำขึ้นบนพื้นฐานของแหล่งข้อมูลที่เชื่อใจหรือควรเชื่อว่ามี ความน่าเชื่อถือ และ/หรือมีความถูกต้อง อย่างไรก็ตามบริษัทไม่รับรองความถูกต้องครบถ้วนของข้อมูลดังกล่าว ข้อมูลและความเห็นที่ปรากฏอยู่ในรายงานฉบับนี้อาจมีการเปลี่ยนแปลง แก้ไข หรือเพิ่มเติมได้ตลอดเวลาโดย ไม่ต้องแจ้งให้ทราบล่วงหน้า บริษัทไม่มีความประสงค์ที่จะชักจูงหรือชี้ชวนให้ผู้ลงทุน ลงทุนซื้อหรือขายหลักทรัพย์ตามที่ปรากฏในรายงานฉบับนี้ รวมทั้งบริษัทไม่รับประกันผลตอบแทนหรือราคาของหลักทรัพย์ตาม ข้อมูลที่ปรากฏแต่อย่างใด บริษัทจึงไม่รับผิดชอบต่อความเสียหายใดๆ ที่เกิดขึ้นจากการนำข้อมูลหรือความเห็นในรายงานฉบับนี้ไปใช้ไม่ว่ากรณีใดก็ตาม ผู้ลงทุนควรศึกษาข้อมูลและใช้ดุลยพินิจอย่างรอบคอบในการ ตัดสินใจลงทุน

บริษัทของสงวนลิขสิทธิ์ในข้อมูลและความเห็นที่ปรากฏอยู่ในรายงานฉบับนี้ ห้ามมิให้ผู้ใดนำข้อมูลและความเห็นในรายงานฉบับนี้ไปใช้ประโยชน์ คัดลอก ตัดแปลง ทำซ้ำ นำออกแสดงหรือเผยแพร่ต่อสาธารณชนไม่ว่า ทั้งหมดหรือบางส่วน โดยไม่ได้รับอนุญาตเป็นลายลักษณ์อักษรจากบริษัทล่วงหน้า การลงทุนในหลักทรัพย์มีความเสี่ยง ผู้ลงทุนควรศึกษาข้อมูลและพิจารณาอย่างรอบคอบก่อนการตัดสินใจลงทุน

บริษัทหลักทรัพย์ ฟินันเซีย ไซรัส จำกัด (มหาชน) และบริษัทหลักทรัพย์ที่ปรึกษาการลงทุน เอฟเอสเอส อินเตอร์เนชั่นแนล จำกัด เป็นบริษัทในเครือบริษัท ฟินันเซีย เอกซ์ จำกัด (มหาชน) โดยมีกรรมการหรือผู้บริหาร ร่วมกัน

คณะกรรมการ/ผู้บริหารของบริษัทหลักทรัพย์ ฟินันเซีย ไซรัส จำกัด (มหาชน) ได้ดำรงตำแหน่งคณะกรรมการ/ผู้บริหารของบริษัทจดทะเบียนดังนี้ AEONTS, BAFS, BE8, DV8, EA, FPT, FSX, KDH, SVI, VNG, WP, XO