

### SET Index

**ต้องยืนระดับ 1600 จุด เพื่อขึ้นต่อ**

เมื่อวานนี้ SET ปิดที่ระดับ 1594.79 จุด

(+6.73 จุด)

ภาพกราฟรายวันปรับตัวขึ้นแตะระดับ 1600

จุด ในรอบ 3 ปี ได้ตามคาด ก่อนย่อตัวเล็กน้อย

และหากผ่านระดับ 1600 จุด จะมีโอกาสขึ้นต่อ

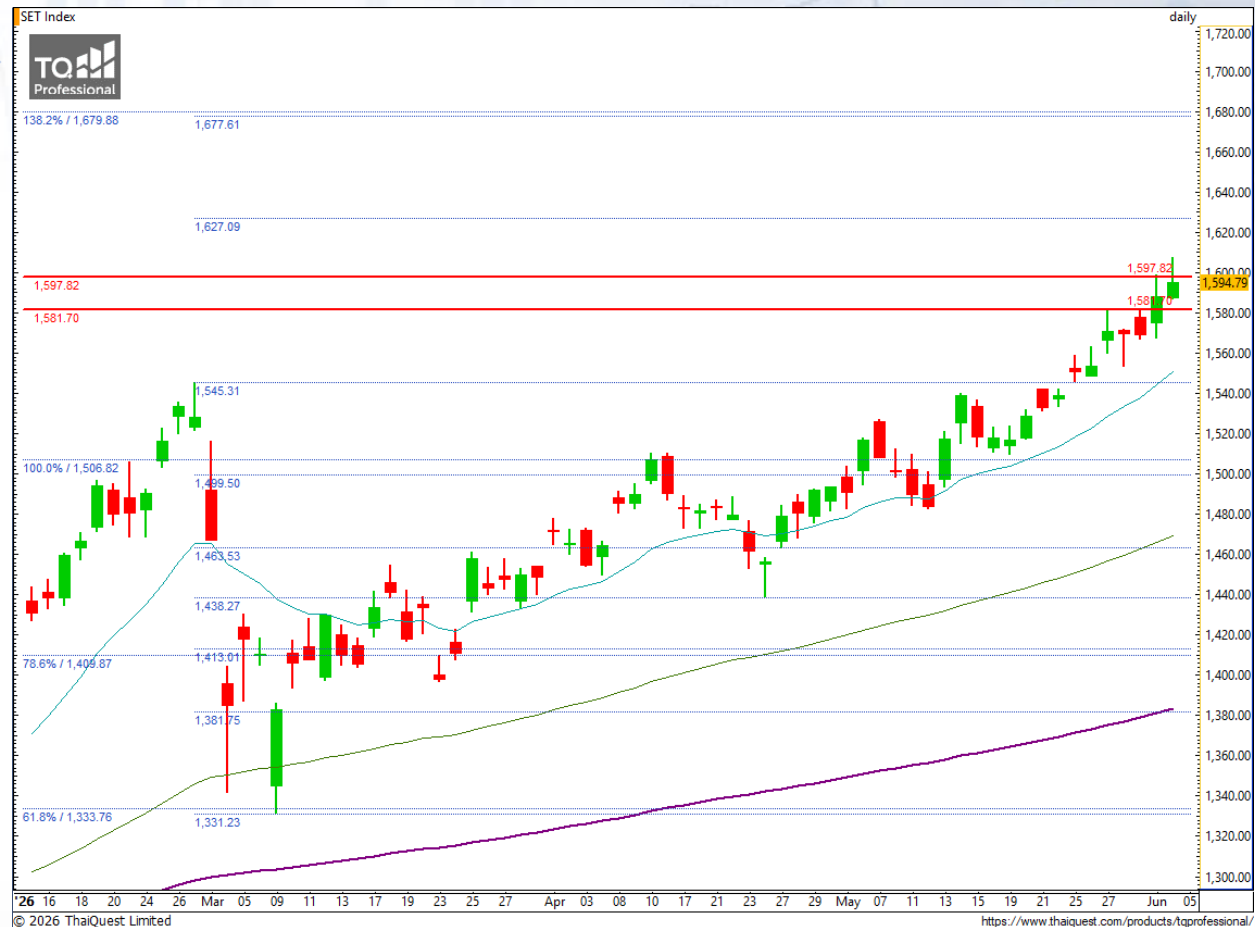
โดยมีเป้าหมายจาก Fibonacci บริเวณ

1627-1630 จุด รอทดสอบ อย่างไรก็ตาม หาก

กราฟพลิกลงต่ำกว่า 1580 จุด ต้องระวังแรง

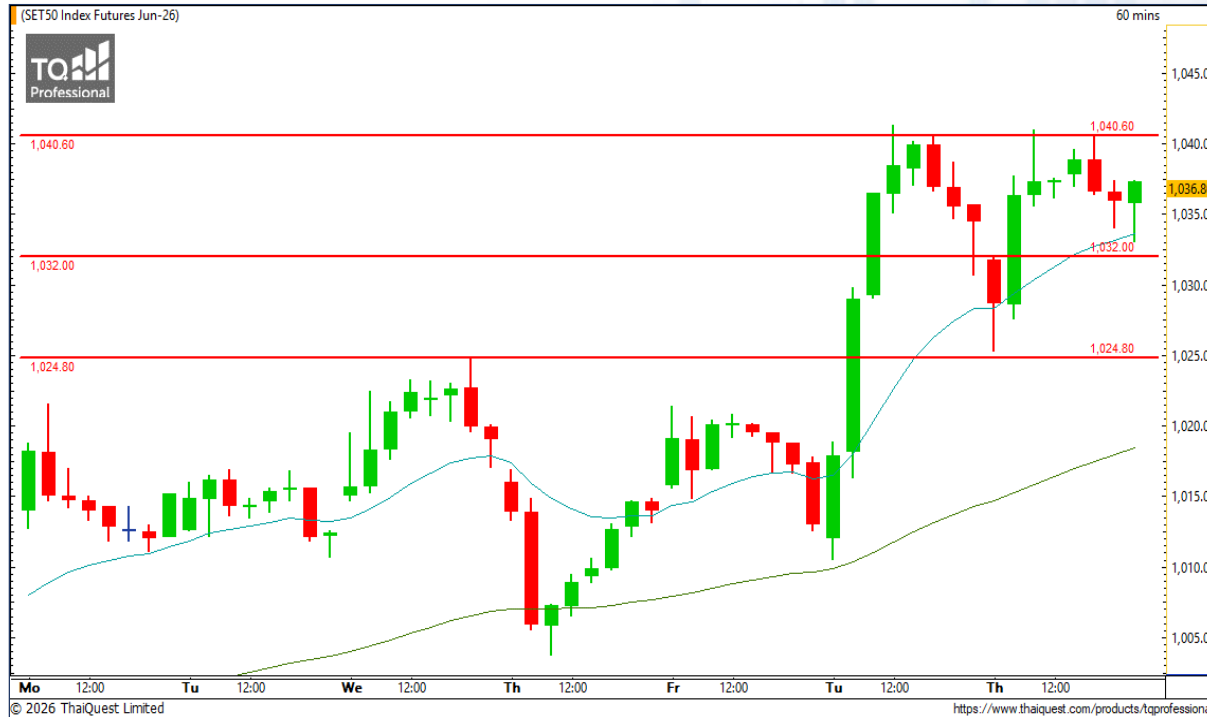
ขายที่สมทบเพิ่มเติม ซึ่งอาจทำให้ดัชนีปรับฐาน

ลงแรงต่อเนื่องโดยมีแนวรับสำคัญ 1545 จุด



**Support : 1580 / 1560      Resistance : 1597-1600 / 1615**

# CHART INSIGHT SET50 Index Futures



Support	Resistance
1032-1030 / 1025	1040-1041

Contracts	Long	Short	Net	YTD
Institution	16,121	16,511	-390	-51,687
Foreign	90,089	94,898	-4,809	+105,667
Local	54,849	49,650	+5,199	-53,980

## ขั้นตอนแนวต้านสำคัญ

4 มิ.ย. 26 นักลงทุนต่างชาติ Short สุทธิ -4,809 สัญญา  
 ค่า Basis ของ S50M26 คือ +6.51 จุด  
 กราฟราย 60 นาที ขึ้นทดสอบแนวต้าน 1040-1041 จุด ได้อีกครั้งตามคาด นำเสียดายที่ช่วงเช้าเผชิญความผันผวนสูงกว่าที่คาดไว้ จึงต้องตัดขาดทุนไปก่อน ในขณะที่ช่วงบ่ายเริ่มซึมตัวลง โดยเรามองหากไม่ทำ New High เหนือ 1041 จุด จะมีโอกาสที่กราฟอาจแกว่งตัวในกรอบกว้าง 1025-1041 จุด ได้ก่อนเลือกทิศทางต่อไป

## กลยุทธ์ SET50 Index Futures

พอร์ต Short ต้นทุน 1036 จุด รอทำกำไรที่ 1032-1030 และ 1025 จุด ตัดขาดทุนหากขึ้นมากกว่า 1038 จุด

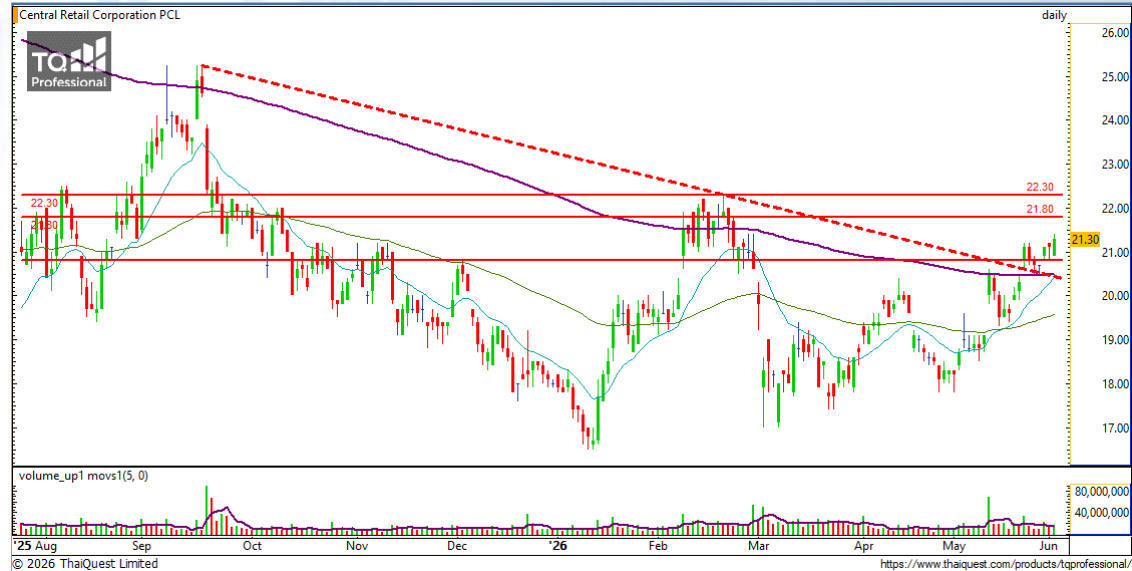
# CHART INSIGHT Momentum Trading

## CRC

Support 21.10  
Resistance 21.80 / 22.30  
Stop loss 20.80

### คำแนะนำระยะสั้น (BUY)

ราคาเริ่มขยับตัวขึ้นหลังเบรกเส้นกตขาลงและเส้นค่าเฉลี่ยสำคัญขึ้นมาได้ และหากเบรกแนวต้านสำคัญ 22.30 บาทขึ้นไปยืนได้ ก็จะเป็นขาขึ้นต่อเนื่องรอบใหม่



## SCGP

Support 25  
Resistance 26.25 / 27.75  
Stop loss 24.60

### คำแนะนำระยะสั้น (BUY)

กราฟขึ้นเบรกแนวต้าน 24.60 บาท พร้อมแท่งเทียนเชิงบวกต่อเนื่อง มองลูนทดสอบแนวต้าน 26.25 บาท ที่หากผ่านไปได้จะเป็นขาขึ้นต่อเนื่องอีกครั้ง



# CHART INSIGHT | Swing Trading



## CHG

Support	1.42
Resistance	1.49 / 1.55-1.57
Stop loss	1.39

### คำแนะนำระยะสั้น (BUY)

ราคาย่อไม่หลุดแนวรับสำคัญ 1.39 บาท พร้อมแท่งเทียนปิดด้วยรูปแบบเชิงบวก สะท้อนโอกาสขึ้นต่อลู่ทดสอบแนวต้านสำคัญบริเวณ 1.55-1.57 จุด



## LH

Support	3.62
Resistance	3.74 / 3.86
Stop loss	3.56

### คำแนะนำระยะสั้น (BUY)

กราฟย่อตัวไม่หลุดแนวรับสำคัญ 3.56 บาท ก่อนฟื้นตัวกลับและปิดแท่งเทียนเชิงบวก ลู่ทดสอบแนวต้านระยะสั้น 3.74 และ 3.86 บาท

### ANET23

Support 3  
Resistance 3.12 / 3.22-3.26  
Stop loss 2.96

#### คำแนะนำระยะสั้น (BUY)

ราคากลับตัวขึ้นเหนือระดับ 2.96 บาท ได้อีกครั้ง พร้อม Volume ขึ้นเหนือค่าเฉลี่ย สะท้อนโอกาสขึ้นต่อลุ่ม ทดสอบแนวต้านสำคัญ 3.22-3.26 บาท

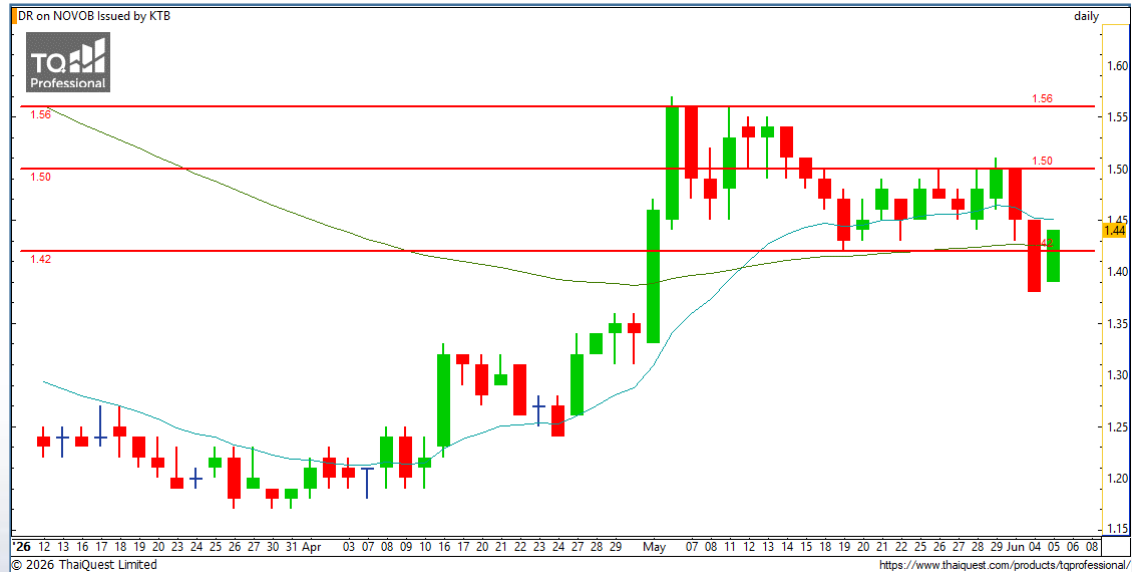


### NOVOB80

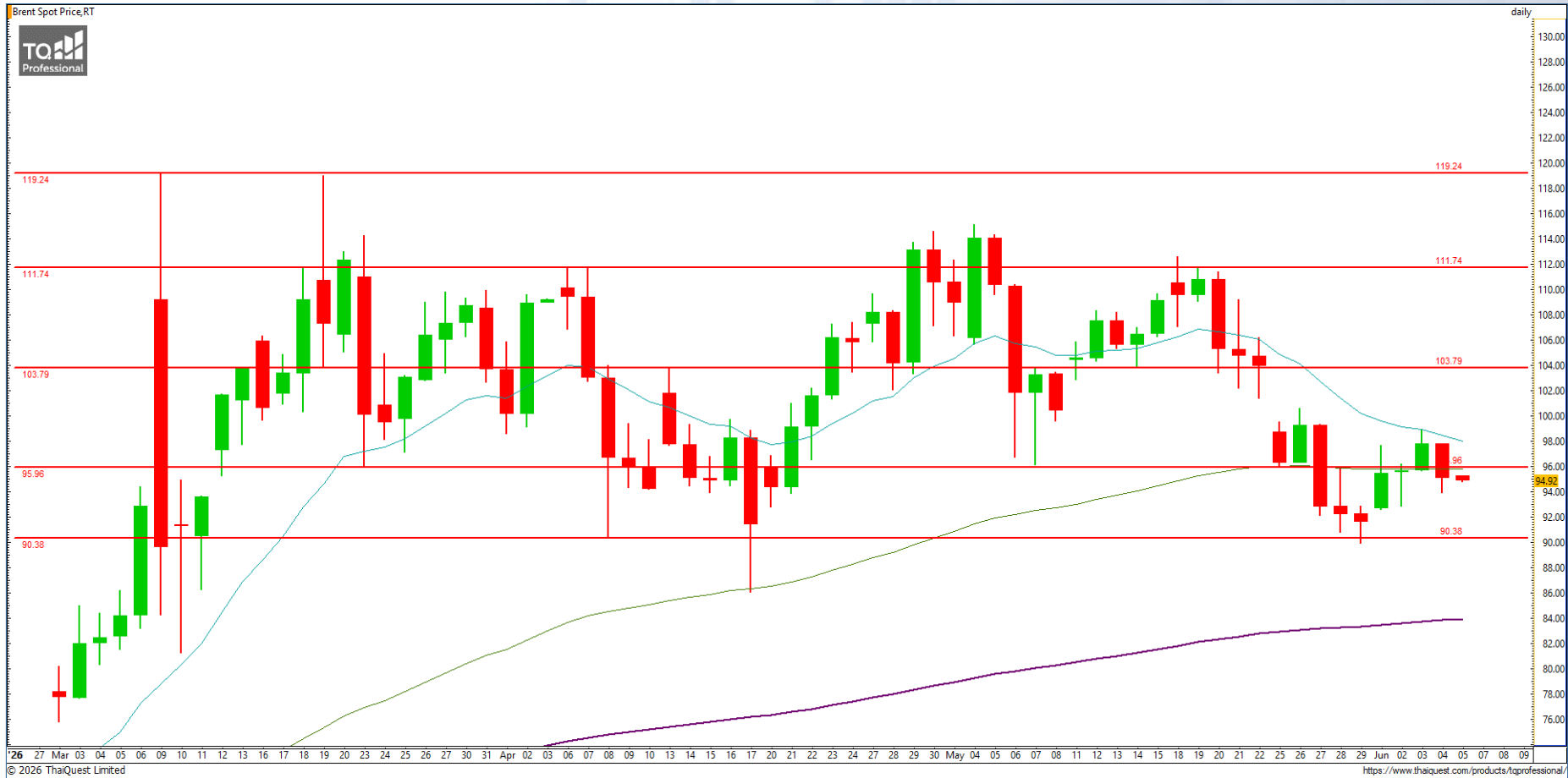
Support 1.42  
Resistance 1.50 / 1.56  
top loss 1.39

#### คำแนะนำระยะสั้น (BUY)

กราฟรีบาวด์กลับมายืนเหนือแนวรับ 1.42 บาท พร้อมแท่งเทียนที่มีโอกาสกลับตัวขึ้นต่อเนื่องโดยมีแนวต้านระยะสั้น 1.50 และ 1.56 บาท รอทดสอบ



# CHART INSIGHT Commodity Market



Support	Resistance
90 / 86-84	95 / 103 / 111

ราคาน้ำมันดิบ Brent ถูกกดดันหลังอิสราเอลและเลบานอนบรรลุข้อตกลงหยุดยิง ขณะที่สภาผู้แทนราษฎรสหรัฐฯ ลงมติจำกัดอำนาจประธานาธิบดีในการทำสงครามกับอิหร่าน ส่งผลให้ความตึงเครียดในภูมิภาคมีแนวโน้มลดลง

ในขณะที่กราฟย่อตัวหลุดแนวรับ 95 ดอลลาร์ และหากไม่ฟื้นกลับไปเป็นเหนือระดับดังกล่าวในระยะเวลาอันสั้น อาจเสี่ยงต่อการลงแรงไปทดสอบแนวรับสำคัญบริเวณ 84 ดอลลาร์

# CHART INSIGHT | Gold Futures



## เผชิญความผันผวน

ภาพทางเทคนิคราคาทองคำ (GOM26) ราย 60 นาที กำลังเผชิญความผันผวนสูงต่อเนื่อง โดยมีการรื้อวาทไปทดสอบแนวต้าน 4515 ดอลลาร์ ตามที่คาดการณ์ไว้ ก่อนที่จะร่วงกลับมาแนวรับเดิมที่ 4475 ดอลลาร์ระยะสั้น กราฟพยายามรื้อวาทอีกครั้ง โดยจะมีภาพบวกหากไม่หลุดแนวรับ 4495 ดอลลาร์

## กลยุทธ์ Gold Futures

พอร์ต Long ต้นทุน 4479 ดอลลาร์ปิดทำกำไรที่ 4515 ดอลลาร์แล้ว พอร์ตว่างแนะนำ Wait and See

### Support

4495 / 4475

### Resistance

4515 / 4535

Contracts	Long	Short	Net	YTD
Institution	2,220	3,665	-1,445	-2,676
Foreign	13,033	14,240	-1,207	+14,101
Local	10,412	7,760	+2,652	-11,425

วันที่ 4 มิ.ย. 2026

กองทุน SPDR ขายทองคำ 1.71 ตัน

ถือครองทองคำล่าสุดที่ 1,025.14 ตัน

DISCLAIMER: รายงานฉบับนี้จัดทำโดยบริษัทหลักทรัพย์ที่ปรึกษาการลงทุน เอฟเอสเอส อินเตอร์เนชั่นแนล จำกัด "บริษัท" ข้อมูลที่ปรากฏในรายงานฉบับนี้ถูกจัดทำขึ้นบนพื้นฐานของแหล่งข้อมูลที่เชื่อใจหรือควรเชื่อว่ามี ความน่าเชื่อถือ และ/หรือมีความถูกต้อง อย่างไรก็ตามบริษัทไม่รับรองความถูกต้องครบถ้วนของข้อมูลดังกล่าว ข้อมูลและความเห็นที่ปรากฏอยู่ในรายงานฉบับนี้อาจมีการเปลี่ยนแปลง แก้ไข หรือเพิ่มเติมได้ตลอดเวลาโดย ไม่ต้องแจ้งให้ทราบล่วงหน้า บริษัทไม่มีความประสงค์ที่จะชักจูงหรือชี้ชวนให้ผู้ลงทุน ลงทุนซื้อหรือขายหลักทรัพย์ตามที่ปรากฏในรายงานฉบับนี้ รวมทั้งบริษัทไม่รับประกันผลตอบแทนหรือราคาของหลักทรัพย์ตาม ข้อมูลที่ปรากฏแต่อย่างใด บริษัทจึงไม่รับผิดชอบต่อความเสียหายใดๆ ที่เกิดขึ้นจากการนำข้อมูลหรือความเห็นในรายงานฉบับนี้ไปใช้ไม่ว่ากรณีใดก็ตาม ผู้ลงทุนควรศึกษาข้อมูลและใช้ดุลยพินิจอย่างรอบคอบในการ ตัดสินใจลงทุน

บริษัทขอสงวนลิขสิทธิ์ในข้อมูลและความเห็นที่ปรากฏอยู่ในรายงานฉบับนี้ ห้ามมิให้ผู้ใดนำข้อมูลและความเห็นในรายงานฉบับนี้ไปใช้ประโยชน์ คัดลอก ตัดแปลง ทำซ้ำ นำออกแสดงหรือเผยแพร่ต่อสาธารณชนไม่ว่า ทั้งหมดหรือบางส่วน โดยไม่ได้รับอนุญาตเป็นลายลักษณ์อักษรจากบริษัทล่วงหน้า การลงทุนในหลักทรัพย์มีความเสี่ยง ผู้ลงทุนควรศึกษาข้อมูลและพิจารณาอย่างรอบคอบก่อนการตัดสินใจลงทุน

บริษัทหลักทรัพย์ ฟินันเซีย ไซรัส จำกัด (มหาชน) และบริษัทหลักทรัพย์ที่ปรึกษาการลงทุน เอฟเอสเอส อินเตอร์เนชั่นแนล จำกัด เป็นบริษัทในเครือบริษัท ฟินันเซีย เอกซ์ จำกัด (มหาชน) โดยมีกรรมการหรือผู้บริหาร ร่วมกัน

คณะกรรมการ/ผู้บริหารของบริษัทหลักทรัพย์ ฟินันเซีย ไซรัส จำกัด (มหาชน) ได้ดำรงตำแหน่งคณะกรรมการ/ผู้บริหารของบริษัทจดทะเบียนดังนี้ AEONTS, BAFS, BE8, DV8, EA, FPT, FSX, KDH, SVI, VNG, WP, XO