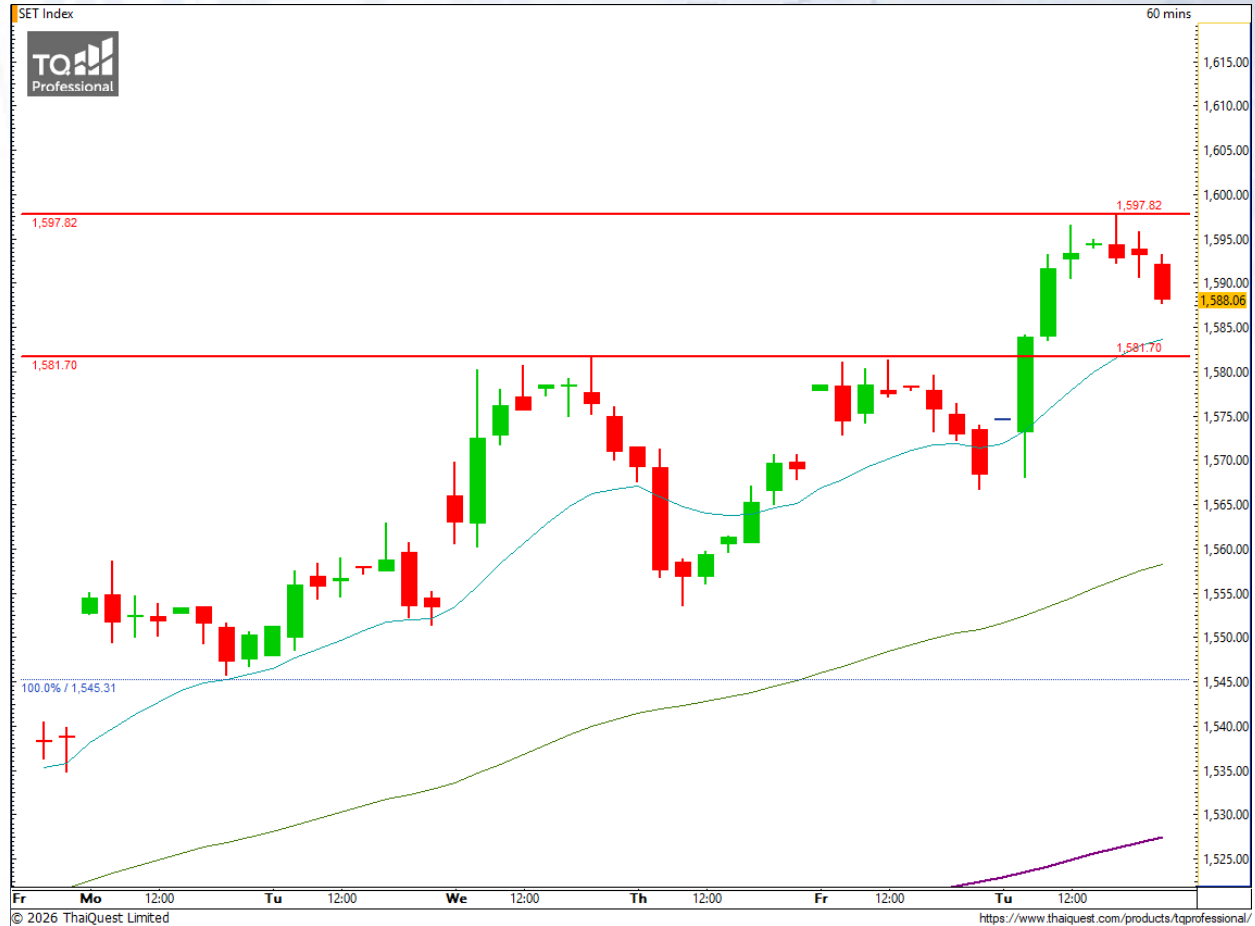


### SET Index

**ยังมีโอกาสกลับสู่ระดับ 1600 จุด**

เมื่อวันอังคาร SET ปิดที่ระดับ 1588.06 จุด (+19.69 จุด)

ภาพกราฟราย 60 นาที ปรับตัวขึ้นต่อเนื่องหลังเบรกแนวต้าน 1580 จุด และเตรียมกลับสู่ระดับตัวเลขสำคัญ 1600 จุด ที่ไม่ได้สัมผัสมานานร่วม 3 ปี โดยเรายังมีมุมมองว่าเมื่อขึ้นถึงระดับ 1600 จุด อาจเกิดแรงซื้อหนุนต่อเนื่องไปถึงแนวต้านบริเวณ 1625-1630 จุด แล้วพักตัวลงแรงสักครั้งก่อนเลือกทิศทางใหม่ แต่หากมีการย่อพักตัวระยะสั้นก่อน ที่สุดควรยืนเหนือแนวรับ 1580 จุด



# CHART INSIGHT SET50 Index Futures



## New High อย่างต่อเนื่อง

2 มิ.ย. 26 นักลงทุนต่างชาติ Long สุทธิ +35,412 สัญญา  
 ค่า Basis ของ S50M26 คือ +8.38 จุด  
 กราฟราย 60 นาที ยังมีโมเมนตัมทางบวกที่แข็งแกร่ง หลังทำ New High ต่อเนื่องเบรกแนวต้านเดิม 1025 จุด ขึ้นมา และแม้ว่าจะมีจังหวะย่อตัวลงมาบ้าง แต่ก็มีแรงซื้อกลับหนุนให้เห็นในช่วงท้าย สะท้อนโอกาสฟื้นตัวกลับ สอดคล้องกับการที่ SET ยังมีมุมมองบวกขึ้นไประดับ 1600 จุด

## กลยุทธ์ SET50 Index Futures

พอร์ต Long ต้นทุน 1034 จุด รอทำกำไรที่ 1038-1040 และ 1044-1046 จุด ตัดขาดทุนหากลงต่ำกว่า 1030 จุด

Support

1030 / 1025

Resistance

1036 / 1041

Contracts	Long	Short	Net	YTD
Institution	27,973	46,555	-18,582	-51,297
Foreign	138,695	103,283	+35,412	+110,476
Local	61,121	77,951	-16,830	-59,179

# CHART INSIGHT Momentum Trading

## ADVANC

Support 361  
Resistance 372 / 385 / 396 / 410  
Stop loss 357

### คำแนะนำระยะสั้น (BUY)

ราคาฟื้นตัวกลับแรงขึ้นเหนือทุกระดับเส้นค่าเฉลี่ยพร้อม Volume หนุนต่อเนื่องเหนือเส้นค่าเฉลี่ยเช่นกัน สะท้อนโอกาสขึ้นต่อล้นทดสอบแนวต้านแรก 372 บาท



## AOT

Support 55.50  
Resistance 57.25 / 59  
Stop loss 55

### คำแนะนำระยะสั้น (BUY)

กราฟขึ้นเบรกแนวต้าน 55.50 บาท พร้อม Volume ขยับตัวเหนือค่าเฉลี่ยต่อเนื่อง สะท้อนโอกาสขึ้นต่อเพื่อล้นทดสอบแนวต้านสำคัญ 57.25 และ 59 บาท



# CHART INSIGHT | Swing Trading



## IVL

Support	23.60
Resistance	24.30 / 25.25 / 26.25
Stop loss	23.30

### คำแนะนำระยะสั้น (BUY)

ราคาปรับตัวจากแนวรับสำคัญ 23.60 บาท พร้อมแท่งเทียนปิดที่มีโอกาสขึ้นต่อโดยมีแนวต้านสำคัญ 26.25 บาท  
ที่หากผ่านได้จะเป็นขาขึ้นต่อเนื่องอีกครั้ง



## MRDIYT

Support	8.70
Resistance	9.05 / 9.35 / 9.65
Stop loss	8.60

### คำแนะนำระยะสั้น (BUY)

กราฟลงแรงก่อนฟื้นตัวกลับขึ้นแนวรับ 8.65 บาท พร้อมแท่งเทียนที่มีโอกาสกลับตัวขึ้นต่อโดยมีแนวต้านสำคัญ 9.05 และ 9.65 บาท รอทดสอบ

### ZIJIN80

Support 13.80  
Resistance 14.50 / 15 / 15.60  
Stop loss 13.50

#### คำแนะนำระยะสั้น (BUY)

ราคากลับตัวจากแนวรับสำคัญ 13.50 บาท โดยเรามอง  
โอกาสฟื้นตัวต่อเนื่องหากไม่หลุดแนวรับดังกล่าว โดยมี  
แนวต้านแรกที่ 14.50 บาท รอทดสอบ



### POPMART80

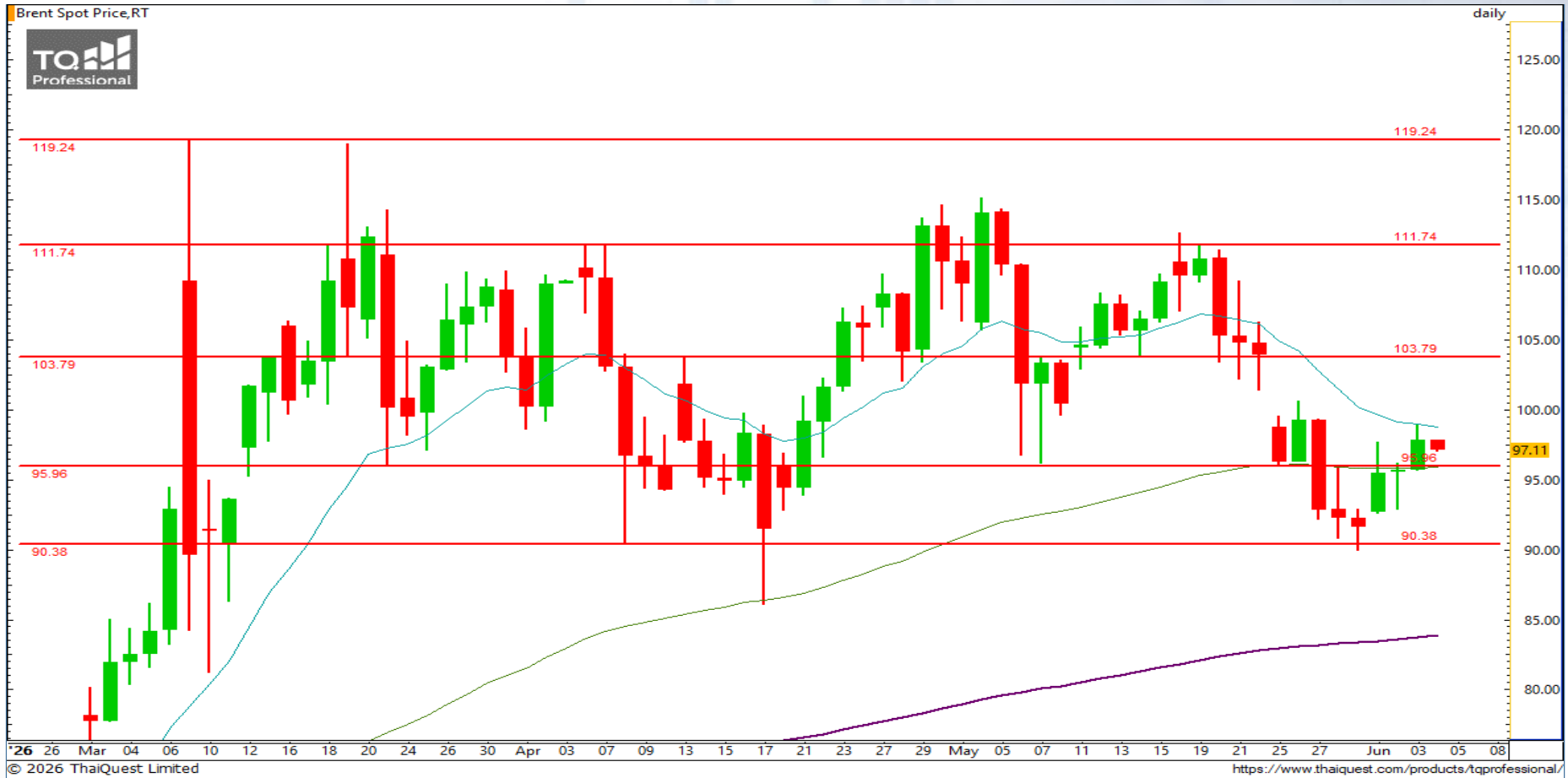
Support 7.25  
Resistance 7.60 / 8.20-8.30  
top loss 7.10

#### คำแนะนำระยะสั้น (BUY)

กราฟประคองตัวเบรกระดับ 7.10 บาท ได้อย่างแข็งแกร่ง  
พร้อม Volume สนับสนุนต่อเนื่อง จึงมีลุ้นขึ้นต่อไป  
ทดสอบแนวต้านสำคัญบริเวณ 8.20-8.30 บาท



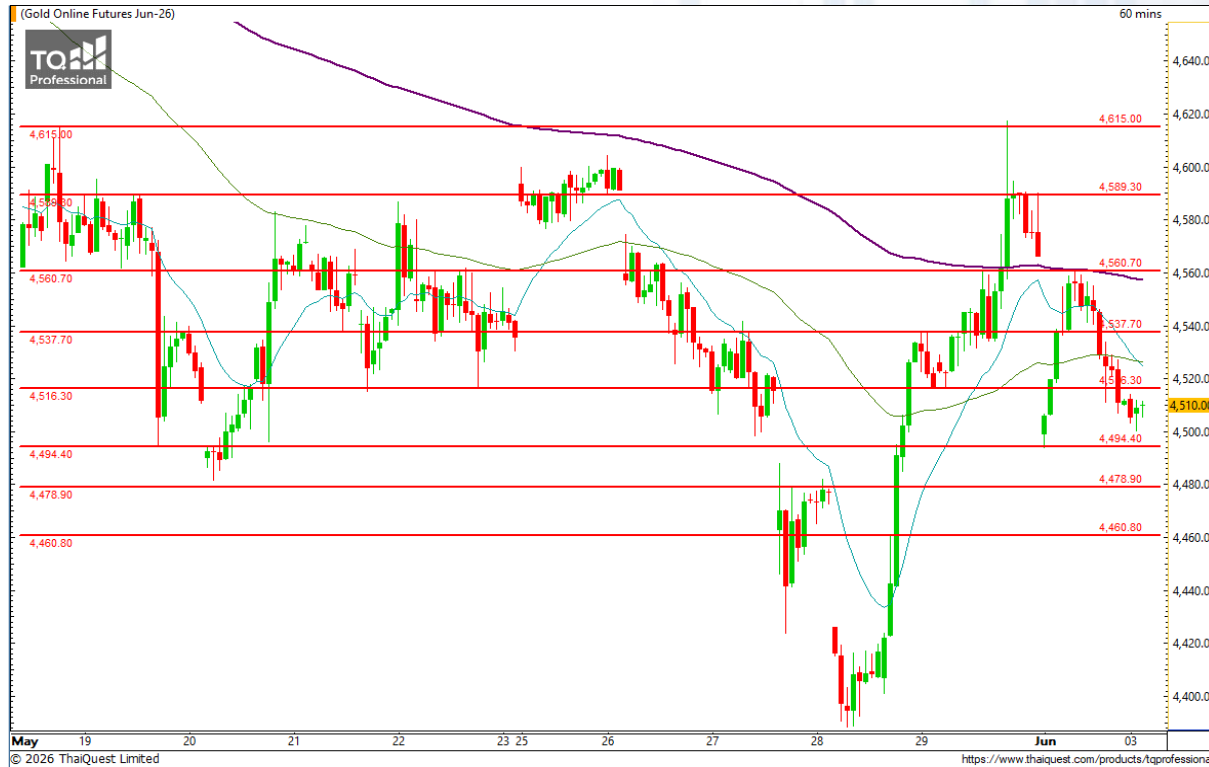
# CHART INSIGHT Commodity Market



Support	Resistance
95 / 90 / 86-83	103 / 111

ราคาน้ำมันดิบ Brent พุ่งตัวต่อเนื่อง หลังมีรายงานการปะทะกันระหว่างกองทัพสหรัฐฯ และอิหร่าน ซึ่งทำให้สถานการณ์ตึงเครียดในตะวันออกกลางกลับมาปะทุขึ้นอีกครั้ง ในขณะที่กราฟปริมาตรเบรกแนวต้าน 95 ดอลลาร์ได้สำเร็จ และหากยืนได้ จะลุ้นขึ้นไปปิด Gap บริเวณแนวต้าน 103 ดอลลาร์

# CHART INSIGHT | Gold Futures



## แกว่งตัวผันผวนรอความชัดเจน

ภาพทางเทคนิคราคาทองคำ (GOM26) ราย 60 นาที มีการแกว่งตัวผันผวนสูง โดยคาดว่าจะมีความชัดเจนขึ้น หลังทราบตัวเลขการจ้างงานนอกภาคเกษตรที่จะประกาศในช่วงค่ำวันศุกร์ ระหว่างนี้ ให้อึดในเรื่องการยืนฐานแนวรับและการฟื้นตัวขึ้นทดสอบแนวต้านระยะสั้น

## กลยุทธ์ Gold Futures

พอร์ต Long ต้นทุน 4534 ดอลลาร์ปิดทำกำไรที่ 4545 ดอลลาร์แล้ว พอร์ตว่างแนะนำ Wait and See

### Support

4495 / 4480

### Resistance

4515 / 4540

Contracts	Long	Short	Net	YTD
Institution	3,936	4,334	-398	-1,231
Foreign	20,605	21,075	-470	+15,308
Local	15,723	14,855	+868	-14,077

วันที่ 3 มิ.ย. 2026

กองทุน SPDR ขายทองคำ 1.14 ตัน

ถือครองทองคำล่าสุดที่ 1,026.86 ตัน

DISCLAIMER: รายงานฉบับนี้จัดทำโดยบริษัทหลักทรัพย์ที่ปรึกษาการลงทุน เอฟเอสเอส อินเตอร์เนชั่นแนล จำกัด "บริษัท" ข้อมูลที่ปรากฏในรายงานฉบับนี้ถูกจัดทำขึ้นบนพื้นฐานของแหล่งข้อมูลที่เชื่อหรือควรเชื่อว่ามี ความน่าเชื่อถือ และ/หรือมีความถูกต้อง อย่างไรก็ตามบริษัทไม่รับรองความถูกต้องครบถ้วนของข้อมูลดังกล่าว ข้อมูลและความเห็นที่ปรากฏอยู่ในรายงานฉบับนี้อาจมีการเปลี่ยนแปลง แก้ไข หรือเพิ่มเติมได้ตลอดเวลาโดย ไม่ต้องแจ้งให้ทราบล่วงหน้า บริษัทไม่มีความประสงค์ที่จะชักจูงหรือชี้ชวนให้ผู้ลงทุน ลงทุนซื้อหรือขายหลักทรัพย์ตามที่ปรากฏในรายงานฉบับนี้ รวมทั้งบริษัทไม่รับประกันผลตอบแทนหรือราคาของหลักทรัพย์ตาม ข้อมูลที่ปรากฏแต่อย่างใด บริษัทจึงไม่รับผิดชอบต่อความเสียหายใดๆ ที่เกิดขึ้นจากการนำข้อมูลหรือความเห็นในรายงานฉบับนี้ไปใช้ไม่ว่ากรณีใดก็ตาม ผู้ลงทุนควรศึกษาข้อมูลและใช้ดุลยพินิจอย่างรอบคอบในการ ตัดสินใจลงทุน

บริษัทขอสงวนลิขสิทธิ์ในข้อมูลและความเห็นที่ปรากฏอยู่ในรายงานฉบับนี้ ห้ามมิให้ผู้ใดนำข้อมูลและความเห็นในรายงานฉบับนี้ไปใช้ประโยชน์ คัดลอก ตัดแปลง ทำซ้ำ นำออกแสดงหรือเผยแพร่ต่อสาธารณชนไม่ว่า ทั้งหมดหรือบางส่วน โดยไม่ได้รับอนุญาตเป็นลายลักษณ์อักษรจากบริษัทล่วงหน้า การลงทุนในหลักทรัพย์มีความเสี่ยง ผู้ลงทุนควรศึกษาข้อมูลและพิจารณาอย่างรอบคอบก่อนการตัดสินใจลงทุน

บริษัทหลักทรัพย์ ฟินันเซีย ไซรัส จำกัด (มหาชน) และบริษัทหลักทรัพย์ที่ปรึกษาการลงทุน เอฟเอสเอส อินเตอร์เนชั่นแนล จำกัด เป็นบริษัทในเครือบริษัท ฟินันเซีย เอกซ์ จำกัด (มหาชน) โดยมีกรรมการหรือผู้บริหาร ร่วมกัน

คณะกรรมการ/ผู้บริหารของบริษัทหลักทรัพย์ ฟินันเซีย ไซรัส จำกัด (มหาชน) ได้ดำรงตำแหน่งคณะกรรมการ/ผู้บริหารของบริษัทจดทะเบียนดังนี้ AEONTS, BAFS, BE8, DV8, EA, FPT, FSX, KDH, SVI, VNG, WP, XO