

Support	Resistance	Stop loss
7.45	7.75 / 8.05 / 8.30	7.35

**FSMART** : กราฟรีบาวด์กลับ เตรียมทดสอบแนวต้านสำคัญ 7.75 บาท ที่หากผ่านได้จะมีโอกาสขึ้นแรงต่อเนื่องจากโมเมนตัมทางบวกที่กลับมา

## Market Update : ทดสอบ 1600 จุด หากยืนได้ ลุ้น 1630 จุด

Support : 1580 / 1560      Resistance : 1600 / 1615 / 1630

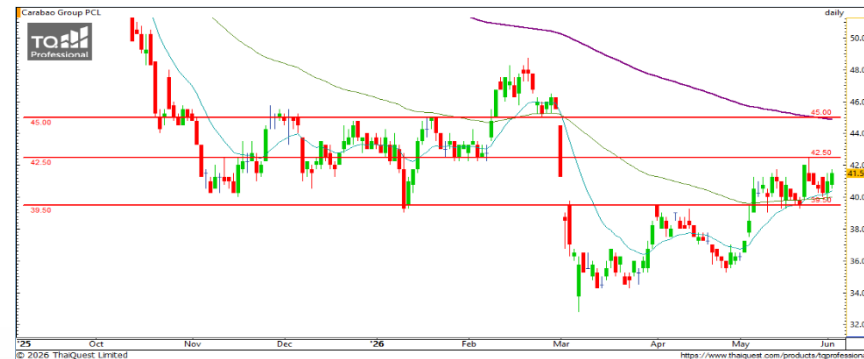
**SET Index** : กราฟรายวันขึ้นต่อเนื่องมาทดสอบระดับ 1600 จุด ตามคาดการณ์ และหากยืนได้จะมีลุ้นขึ้นต่อทดสอบเป้าหมายจาก Fibonacci ที่ระดับ 1630 และ 1680 จุด

**S50M26** : กราฟราย 60 นาที ขึ้นต่อเนื่องแต่บริเวณแนวต้าน 1040 จุด อีกครั้ง ก่อนย่อตัวลงซึ่งถ้าทำ New High ไม่ได้ อาจโดนแรงขายกดไปทดสอบแนวรับ 1025 จุด อีกครั้ง

## กลยุทธ์ S50M26

Support : 1031 / 1025      Resistance : 1040 / 1046

พอร์ตวางแนะนำ Short เมื่อลงต่ำกว่า 1036 จุด เพื่อทำกำไรที่ 1032-1030 และ 1025 จุด ตัดขาดทุนหากขึ้นมากกว่า 1038 จุด



Support	Resistance	Stop loss
40.50	42.50 / 45	39.50

**CBG** : ราคาย่อตัวไม่หลุดแนวเบรกที่ 39.50 บาท ก่อนฟื้นตัวกลับ เพื่อลุ้นทดสอบแนวต้าน 42.50 บาท ที่หากผ่านจะทดสอบ EMA สำคัญที่ 45 บาท

DISCLAIMER: รายงานฉบับนี้จัดทำโดยบริษัทหลักทรัพย์ที่ปรึกษาการลงทุน เอฟเอสเอส อินเตอร์เนชั่นแนล จำกัด "บริษัท" ข้อมูลที่ปรากฏในรายงานฉบับนี้ถูกจัดทำขึ้นบนพื้นฐานของแหล่งข้อมูลที่เชื่อใจหรือควรเชื่อว่ามี ความน่าเชื่อถือ และ/หรือมีความถูกต้อง อย่างไรก็ตามบริษัทไม่รับรองความถูกต้องครบถ้วนของข้อมูลดังกล่าว ข้อมูลและความเห็นที่ปรากฏอยู่ในรายงานฉบับนี้อาจมีการเปลี่ยนแปลง แก้ไข หรือเพิ่มเติมได้ตลอดเวลาโดย ไม่ต้องแจ้งให้ทราบล่วงหน้า บริษัทไม่มีความประสงค์ที่จะชักจูงหรือชี้ชวนให้ผู้ลงทุน ลงทุนซื้อหรือขายหลักทรัพย์ตามที่ปรากฏในรายงานฉบับนี้ รวมทั้งบริษัทไม่รับประกันผลตอบแทนหรือราคาของหลักทรัพย์ตาม ข้อมูลที่ปรากฏแต่อย่างใด บริษัทจึงไม่รับผิดชอบต่อความเสียหายใดๆ ที่เกิดขึ้นจากการนำข้อมูลหรือความเห็นในรายงานฉบับนี้ไปใช้ไม่ว่ากรณีใดก็ตาม ผู้ลงทุนควรศึกษาข้อมูลและใช้ดุลยพินิจอย่างรอบคอบในการ ตัดสินใจลงทุน

บริษัทของสงวนลิขสิทธิ์ในข้อมูลและความเห็นที่ปรากฏอยู่ในรายงานฉบับนี้ ห้ามมิให้ผู้ใดนำข้อมูลและความเห็นในรายงานฉบับนี้ไปใช้ประโยชน์ คัดลอก ตัดแปลง ทำซ้ำ นำออกแสดงหรือเผยแพร่ต่อสาธารณชนไม่ว่า ทั้งหมดหรือบางส่วน โดยไม่ได้รับอนุญาตเป็นลายลักษณ์อักษรจากบริษัทล่วงหน้า การลงทุนในหลักทรัพย์มีความเสี่ยง ผู้ลงทุนควรศึกษาข้อมูลและพิจารณาอย่างรอบคอบก่อนการตัดสินใจลงทุน

บริษัทหลักทรัพย์ ฟินันเซีย ไซรัส จำกัด (มหาชน) และบริษัทหลักทรัพย์ที่ปรึกษาการลงทุน เอฟเอสเอส อินเตอร์เนชั่นแนล จำกัด เป็นบริษัทในเครือบริษัท ฟินันเซีย เอกซ์ จำกัด (มหาชน) โดยมีกรรมการหรือผู้บริหาร ร่วมกัน

คณะกรรมการ/ผู้บริหารของบริษัทหลักทรัพย์ ฟินันเซีย ไซรัส จำกัด (มหาชน) ได้ดำรงตำแหน่งคณะกรรมการ/ผู้บริหารของบริษัทจดทะเบียนดังนี้ AEONTS, BAFS, BE8, DV8, EA, FPT, FSX, KDH, SVI, VNG, WP, XO