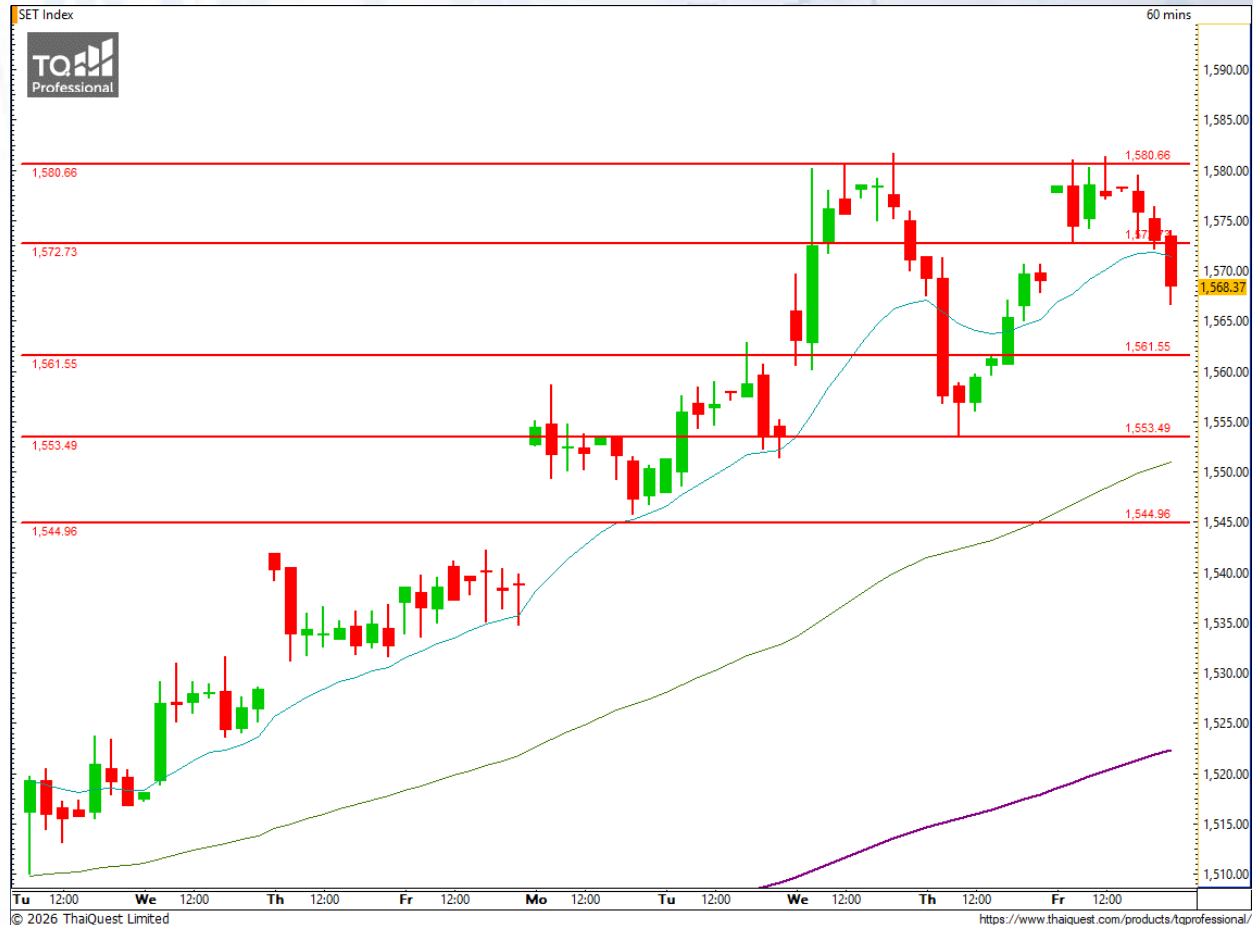


SET Index

พักตัวลดความร้อนแรง

เมื่อวันศุกร์ SET ปิดที่ระดับ 1568.37 จุด (-0.60 จุด)

ภาพกราฟราย 60 นาที มีโอกาสพักตัวออกข้างระยะสั้นเพื่อลดความร้อนแรงก่อนหน้าโดยมีแนวรับถัดไปบริเวณ 1560 จุด ในขณะที่แนวรับสำคัญยังมองอยู่ที่ระดับ 1545 จุด ดังเดิม ที่หากไม่หลุดแนวดังกล่าว จะมีโอกาสฟื้นตัวกลับขึ้นล้นเบรกแนวต้าน 1580 จุด เพื่อกลับไปแตะระดับ 1600 จุด อีกครั้ง



Support : 1560 / 1553 / 1545 Resistance : 1572 / 1580

CHART INSIGHT SET50 Index Futures



ผันผวนออกด้านข้าง

29 พ.ค. 26 นักลงทุนต่างชาติ Short สุทธิ -1,229 สัญญา
 ค่า Basis ของ S50M26 คือ +2.58 จุด
 กราฟราย 60 นาที แกว่งตัวผันผวนออกด้านข้าง หลังไม่มีแรงบวกมากพอจะขึ้นไปเบรกเหนือจุดสูงสุดก่อนหน้านี้ 1024 จุด และกำลังปรับตัวลงเตรียมทดสอบแนวรับบริเวณ 1010 จุด อีกครั้ง ที่หากยืนได้ จะมีโอกาสผันตัวกลับไปทดสอบแนวต้าน 1019 และ 1024 จุด

กลยุทธ์ SET50 Index Futures

พอร์ต Long ต้นทุน 1016 จุด ตัดขาดทุนที่ 1013 จุด แล้ว พอร์ตว่างแนะนำ Long บริเวณ 1009-1007 จุด เพื่อทำกำไรที่ 1013-1015 และ 1019 จุด ตัดขาดทุนหากลงต่ำกว่า 1003 จุด

Support	Resistance
1010 / 1003	1019 / 1024-1025

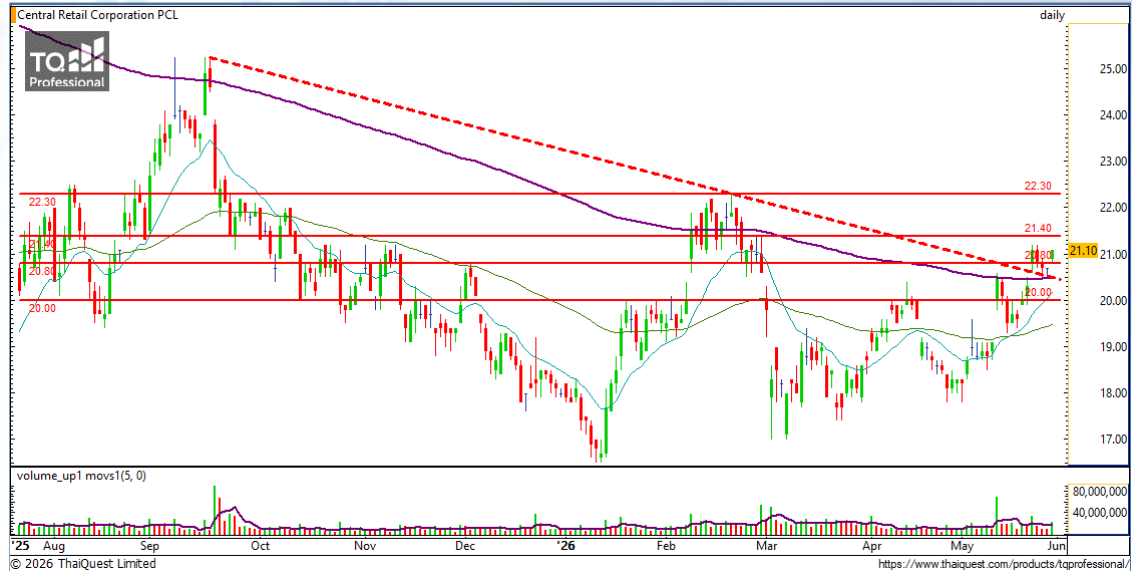
Contracts	Long	Short	Net	YTD
Institution	16,626	16,398	+228	-32,715
Foreign	69,915	71,144	-1,229	+75,064
Local	47,875	46,874	+1,001	-42,349

CRC

Support	20.80
Resistance	21.40 / 22.30
Stop loss	20.50

คำแนะนำระยะสั้น (BUY)

ราคาเบรกเส้นกอดขาและยืนเหนือเส้นค่าเฉลี่ยสำคัญได้
แข็งแกร่ง พร้อม Volume ที่ขึ้นเหนือค่าเฉลี่ย สะท้อน
โอกาสฟื้นตัวล้นทดสอบแนวต้านสำคัญ 22.30 บาท



KBANK

Support	199.50
Resistance	204 / 208
Stop loss	198

คำแนะนำระยะสั้น (BUY)

กราฟขึ้นเบรกแนวต้าน 199.50 บาท พร้อม Volume เริ่ม
ขยับตัวเหนือค่าเฉลี่ย สะท้อนโอกาสขึ้นต่อเนื่องล้นทดสอบ
แนวต้านสำคัญ 208 บาท



CHART INSIGHT | Swing Trading



SAWAD

Support	21.60
Resistance	22.30 / 22.90
Stop loss	21.40

คำแนะนำระยะสั้น (BUY)

ราคาปรับตัวจากแนวรับสำคัญ 21.60 บาท พร้อม Volume สนับสนุนอย่างแข็งแกร่ง ส่งผลให้มีโอกาสขึ้นต่อ ลุ้นทดสอบแนวต้าน 22.30 และ 22.90 บาท



TLI

Support	10.90
Resistance	11.50 / 12.00
Stop loss	10.70

คำแนะนำระยะสั้น (BUY)

กราฟลงทดสอบแนวรับสำคัญ 10.90 บาท ก่อนฟื้นตัว กลับทำแท่งเทียนมีโอกาสขึ้นต่อโดยมีแนวต้าน 11.50 และ 12 บาท รอทดสอบ

KUAISH23

Support 1.35
Resistance 1.41 / 1.50 / 1.61
Stop loss 1.33

คำแนะนำระยะสั้น (BUY)

ราคากลับตัวจากแนวรับสำคัญและไม่ทำ New Low พร้อม Volume พุ่งแรงเหนือค่าเฉลี่ยอีกครั้ง สะท้อนโอกาสขึ้นต่อไปทดสอบแนวต้านแรกที่ 1.41 บาท



MEITUAN80

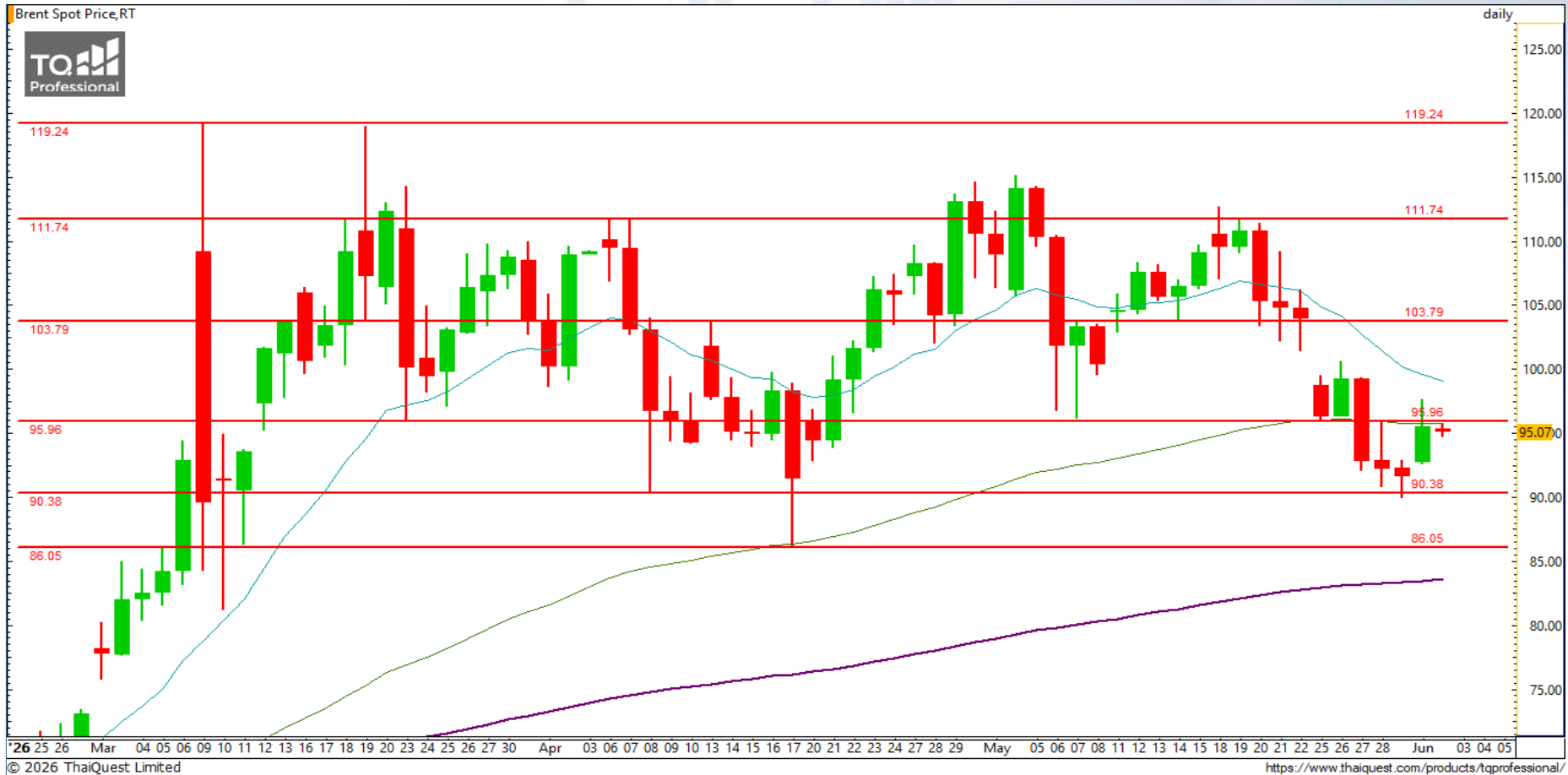
Support 3.04
Resistance 3.20 / 3.38
top loss 3

คำแนะนำระยะสั้น (BUY)

กราฟฟื้นตัวจากแนวรับสำคัญ 3 บาท พร้อมแท่งเทียนเชิงบวกและ Volume สนับสนุนต่อเนื่อง จึงมีลุ้นขึ้นต่อไปทดสอบแนวต้านสำคัญบริเวณ 3.20 และ 3.38 บาท



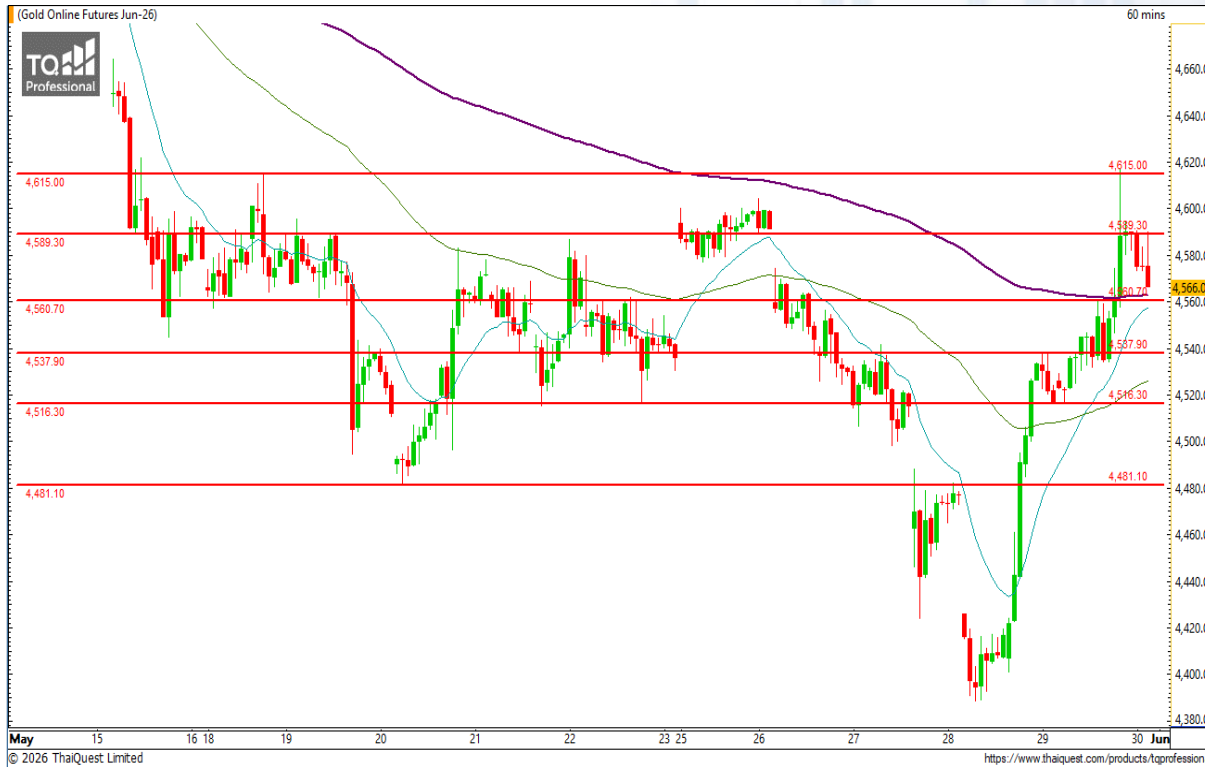
CHART INSIGHT Commodity Market



Support	Resistance
90 / 86-83	95 / 103

ราคาน้ำมันดิบ Brent พุ่งตัวกลับเล็กน้อย หลังสื่อของอิหร่านรายงานว่า อิหร่านได้รับการเจรจาทางอ้อมกับสหรัฐฯ แล้ว และกำลังวางแผนปิดช่องแคบฮอร์มุซอย่างสมบูรณ์ ซึ่งอาจส่งผลกระทบต่อเส้นทางเดินเรืออื่น ๆ ที่สำคัญด้วย ในขณะที่กราฟปรับตัวจากแนวรับบริเวณ 90 ดอลลาร์ มาทดสอบแนวต้าน 95 ดอลลาร์ แต่หากผ่านไปยืนไม่ได้จะลงไปทดสอบแนวรับสำคัญ 86-83 ดอลลาร์

CHART INSIGHT | Gold Futures



ขึ้นไม่ผ่านแนวต้านสำคัญ

ภาพทางเทคนิคราคาทองคำ (GOM26) ราย 60 นาที มีการฟื้นตัวกลับแรงต่อเนื่องมาทดสอบแนวต้านสำคัญ 4615 ดอลลาร์ แต่ไม่สามารถผ่านไปได้ ก่อนหึ่งตัวลงแรง และหากเราพิจารณาร่วมกับ Gold Spot ณ ขณะนี้จะพบว่ากราฟมีการปรับตัวลงลึกพอสมควรแต่ยังไม่ทำ New Low ก่อนติดตัวกลับ อย่างไรก็ตาม กราฟจะมีภาพบวกหากยืนเหนือเส้นค่าเฉลี่ยสำคัญบริเวณ 4560 ดอลลาร์ได้

กลยุทธ์ Gold Futures

พอร์ต Long ต้นทุน 4534 ดอลลาร์ปิดทำกำไรที่ 4565 ดอลลาร์แล้ว พอร์ตว่างแนะนำ Wait and See

Support	Resistance
4560 / 4540	4590 / 4615

Contracts	Long	Short	Net	YTD
Institution	5,086	3,595	+1,491	-833
Foreign	25,185	24,464	+721	+15,778
Local	15,916	18,128	-2,212	-14,945

วันที่ 1 มิ.ย. 2026
กองทุน SPDR ขายทองคำ 0.29 ตัน
ถือครองทองคำล่าสุดที่ 1,028.86 ตัน

DISCLAIMER: รายงานฉบับนี้จัดทำโดยบริษัทหลักทรัพย์ที่ปรึกษาการลงทุน เอฟเอสเอส อินเตอร์เนชั่นแนล จำกัด "บริษัท" ข้อมูลที่ปรากฏในรายงานฉบับนี้ถูกจัดทำขึ้นบนพื้นฐานของแหล่งข้อมูลที่เชื่อหรือควรเชื่อว่ามี ความน่าเชื่อถือ และ/หรือมีความถูกต้อง อย่างไรก็ตามบริษัทไม่รับรองความถูกต้องครบถ้วนของข้อมูลดังกล่าว ข้อมูลและความเห็นที่ปรากฏอยู่ในรายงานฉบับนี้อาจมีการเปลี่ยนแปลง แก้ไข หรือเพิ่มเติมได้ตลอดเวลาโดย ไม่ต้องแจ้งให้ทราบล่วงหน้า บริษัทไม่มีความประสงค์ที่จะชักจูงหรือชี้ชวนให้ผู้ลงทุน ลงทุนซื้อหรือขายหลักทรัพย์ตามที่ปรากฏในรายงานฉบับนี้ รวมทั้งบริษัทไม่รับประกันผลตอบแทนหรือราคาของหลักทรัพย์ตาม ข้อมูลที่ปรากฏแต่อย่างใด บริษัทจึงไม่รับผิดชอบต่อความเสียหายใดๆ ที่เกิดขึ้นจากการนำข้อมูลหรือความเห็นในรายงานฉบับนี้ไปใช้ไม่ว่ากรณีใดก็ตาม ผู้ลงทุนควรศึกษาข้อมูลและใช้ดุลยพินิจอย่างรอบคอบในการ ตัดสินใจลงทุน

บริษัทของสงวนลิขสิทธิ์ในข้อมูลและความเห็นที่ปรากฏอยู่ในรายงานฉบับนี้ ห้ามมิให้ผู้ใดนำข้อมูลและความเห็นในรายงานฉบับนี้ไปใช้ประโยชน์ คัดลอก ตัดแปลง ทำซ้ำ นำออกแสดงหรือเผยแพร่ต่อสาธารณชนไม่ว่า ทั้งหมดหรือบางส่วน โดยไม่ได้รับอนุญาตเป็นลายลักษณ์อักษรจากบริษัทล่วงหน้า การลงทุนในหลักทรัพย์มีความเสี่ยง ผู้ลงทุนควรศึกษาข้อมูลและพิจารณาอย่างรอบคอบก่อนการตัดสินใจลงทุน

บริษัทหลักทรัพย์ ฟินันเซีย ไซรัส จำกัด (มหาชน) และบริษัทหลักทรัพย์ที่ปรึกษาการลงทุน เอฟเอสเอส อินเตอร์เนชั่นแนล จำกัด เป็นบริษัทในเครือบริษัท ฟินันเซีย เอกซ์ จำกัด (มหาชน) โดยมีกรรมการหรือผู้บริหาร ร่วมกัน

คณะกรรมการ/ผู้บริหารของบริษัทหลักทรัพย์ ฟินันเซีย ไซรัส จำกัด (มหาชน) ได้ดำรงตำแหน่งคณะกรรมการ/ผู้บริหารของบริษัทจดทะเบียนดังนี้ AEONTS, BAFS, BE8, DV8, EA, FPT, FSX, KDH, SVI, VNG, WP, XO