

## SET INDEX : มุมมองสัปดาห์หน้า



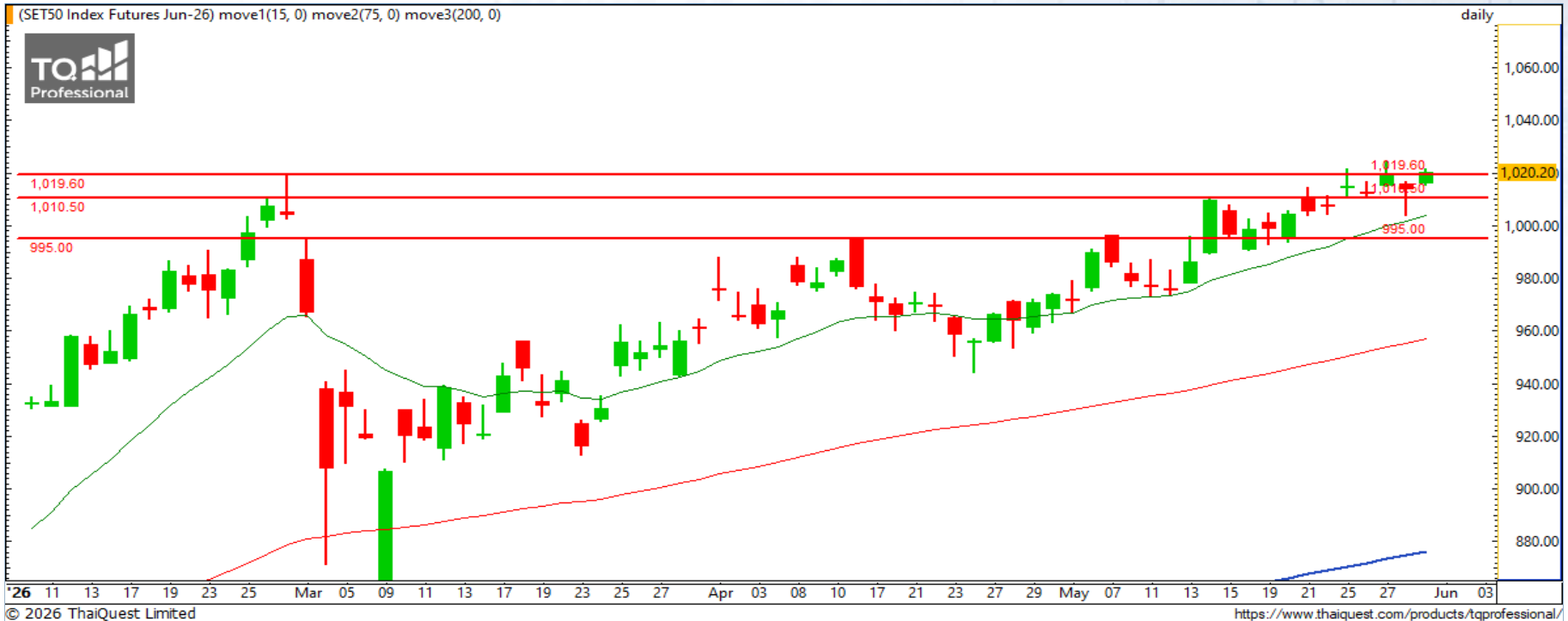
Support : 1562 / 1545

Resistance : 1580 / 1600

### ขาขึ้นต่อเนื่อง ลุ้นแตะ 1600 จุด

ภาพกราฟรายวันของ SET เป็นไปตามที่คาดไว้ในสัปดาห์ก่อน คือ เบลระดับ 1545 จุด กลายเป็นขาขึ้นต่อเนื่องอีกครั้ง และมีลุ้นกลับไปแตะระดับ 1600 จุด ที่ไม่ขึ้นถึงระดับนี้มานานกว่า 3 ปี ในขณะที่ใช้ Fibonacci ในการดูเป้าหมายการขึ้น พบว่าหากไม่หลุดแนวรับ 1545 จุด จะมีโอกาสขึ้นถึง 1625 จุด หรืออาจขึ้นแรงก็คือ 1675 จุดได้

## S50M26



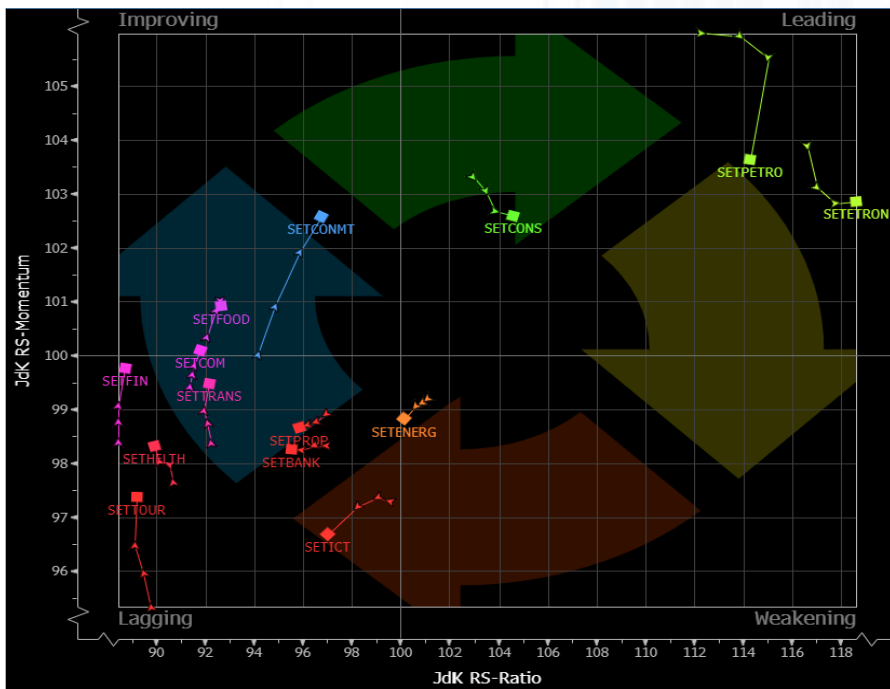
Support : 1019 / 1010

Resistance : 1025 / 1030

**S50M26** : กราฟรายวันมีภาพทางบวกที่ดี แต่จะชัดเจนกว่าหากยืนเหนือระดับ 1019 จุด ได้อย่างมั่นคง เนื่องจากจะเป็นการเบรกรูปแบบใหญ่ และทำ New High ของซีรีส์ โดยมีแนวต้านถัดไปที่ 1025 และ 1030 จุด

พอร์ต Short ต้นทุน 1012 จุด ตัดขาดทุนที่ 1016 จุด แล้ว พอร์ตวางแนะนำ Long บริเวณ 1018-1016 จุด เพื่อทำกำไรที่ 1022-1025 และ 1030 จุด ตัดขาดทุนหากลงต่ำกว่า 1013 จุด

## Sector Analysis



- กลุ่มที่ทิศทางดีในโซนนำตลาด ได้แก่ ETRON
- กลุ่มที่พักตัวโซน Weakening แต่ทิศทางดีขึ้น ได้แก่ ไม่มี
- กลุ่มที่ฟื้นตัวในโซน Improving ได้แก่ COMM และ CONMAT
- กลุ่มที่อ่อนแอกว่าตลาดแต่ทิศทางดีขึ้น ได้แก่ TRANS, FIN, HELTH, และ TOURISM

**กลุ่ม Finance & Securities** กราฟพลิกเบรกแนวต้าน 1970 จุด ทำให้โมเมนตัมทางบวกกลับมาและมีโอกาสขึ้นต่อเนื่องเพื่อไปปิด Gap และทดสอบแนวต้านสำคัญบริเวณ 2090 จุด

## Trading

### TIDLOR

Support 17.90 / 17.40  
Resistance 19 / 19.90 / 21

กราฟฟันตัวเบรกแนวต้าน 17.90 บาท สะท้อนภาพขาขึ้นระยะสั้น และมีโอกาสขึ้นต่อล้นทดสอบแนวต้านสำคัญและปิด Gap บริเวณ 19.90 บาท ที่หากผ่านได้จะมีโอกาสขึ้นแรง



### SAWAD

Support 21.60 / 21.10-20.90  
Resistance 22.70 / 23.50 / 24.50-24.90

กราฟลงทดสอบโซนแนวรับสำคัญก่อนติดตัวกลับ สะท้อนภาพทางบวกสั้นรีบาวด์กลับไปทดสอบแนวต้านระยะสั้น 22.70 และ 23.50 บาท ในขณะที่แนวต้านสำคัญ คือ 24.50-24.90 บาท

DISCLAIMER: รายงานฉบับนี้จัดทำโดยบริษัทหลักทรัพย์ที่ปรึกษาการลงทุน เอฟเอสเอส อินเตอร์เนชั่นแนล จำกัด "บริษัท" ข้อมูลที่ปรากฏในรายงานฉบับนี้ถูกจัดทำขึ้นบนพื้นฐานของแหล่งข้อมูลที่เชื่อใจหรือควรเชื่อว่ามี ความน่าเชื่อถือ และ/หรือมีความถูกต้อง อย่างไรก็ตามบริษัทไม่รับรองความถูกต้องครบถ้วนของข้อมูลดังกล่าว ข้อมูลและความเห็นที่ปรากฏอยู่ในรายงานฉบับนี้อาจมีการเปลี่ยนแปลง แก้ไข หรือเพิ่มเติมได้ตลอดเวลาโดย ไม่ต้องแจ้งให้ทราบล่วงหน้า บริษัทไม่มีความประสงค์ที่จะชักจูงหรือชี้ชวนให้ผู้ลงทุน ลงทุนซื้อหรือขายหลักทรัพย์ตามที่ปรากฏในรายงานฉบับนี้ รวมทั้งบริษัทไม่รับประกันผลตอบแทนหรือราคาของหลักทรัพย์ตาม ข้อมูลที่ปรากฏแต่อย่างใด บริษัทจึงไม่รับผิดชอบต่อความเสียหายใดๆ ที่เกิดขึ้นจากการนำข้อมูลหรือความเห็นในรายงานฉบับนี้ไปใช้ไม่ว่ากรณีใดก็ตาม ผู้ลงทุนควรศึกษาข้อมูลและใช้ดุลยพินิจอย่างรอบคอบในการ ตัดสินใจลงทุน

บริษัทของสงวนลิขสิทธิ์ในข้อมูลและความเห็นที่ปรากฏอยู่ในรายงานฉบับนี้ ห้ามมิให้ผู้ใดนำข้อมูลและความเห็นในรายงานฉบับนี้ไปใช้ประโยชน์ คัดลอก ตัดแปลง ทำซ้ำ นำออกแสดงหรือเผยแพร่ต่อสาธารณชนไม่ว่า ทั้งหมดหรือบางส่วน โดยไม่ได้รับอนุญาตเป็นลายลักษณ์อักษรจากบริษัทล่วงหน้า การลงทุนในหลักทรัพย์มีความเสี่ยง ผู้ลงทุนควรศึกษาข้อมูลและพิจารณาอย่างรอบคอบก่อนการตัดสินใจลงทุน

บริษัทหลักทรัพย์ ฟินันเซีย ไซรัส จำกัด (มหาชน) และบริษัทหลักทรัพย์ที่ปรึกษาการลงทุน เอฟเอสเอส อินเตอร์เนชั่นแนล จำกัด เป็นบริษัทในเครือบริษัท ฟินันเซีย เอกซ์ จำกัด (มหาชน) โดยมีกรรมการหรือผู้บริหาร ร่วมกัน

คณะกรรมการ/ผู้บริหารของบริษัทหลักทรัพย์ ฟินันเซีย ไซรัส จำกัด (มหาชน) ได้ดำรงตำแหน่งคณะกรรมการ/ผู้บริหารของบริษัทจดทะเบียนดังนี้ AEONTS, BAFS, BE8, DV8, EA, FPT, FSX, KDH, SVI, VNG, WP, XO