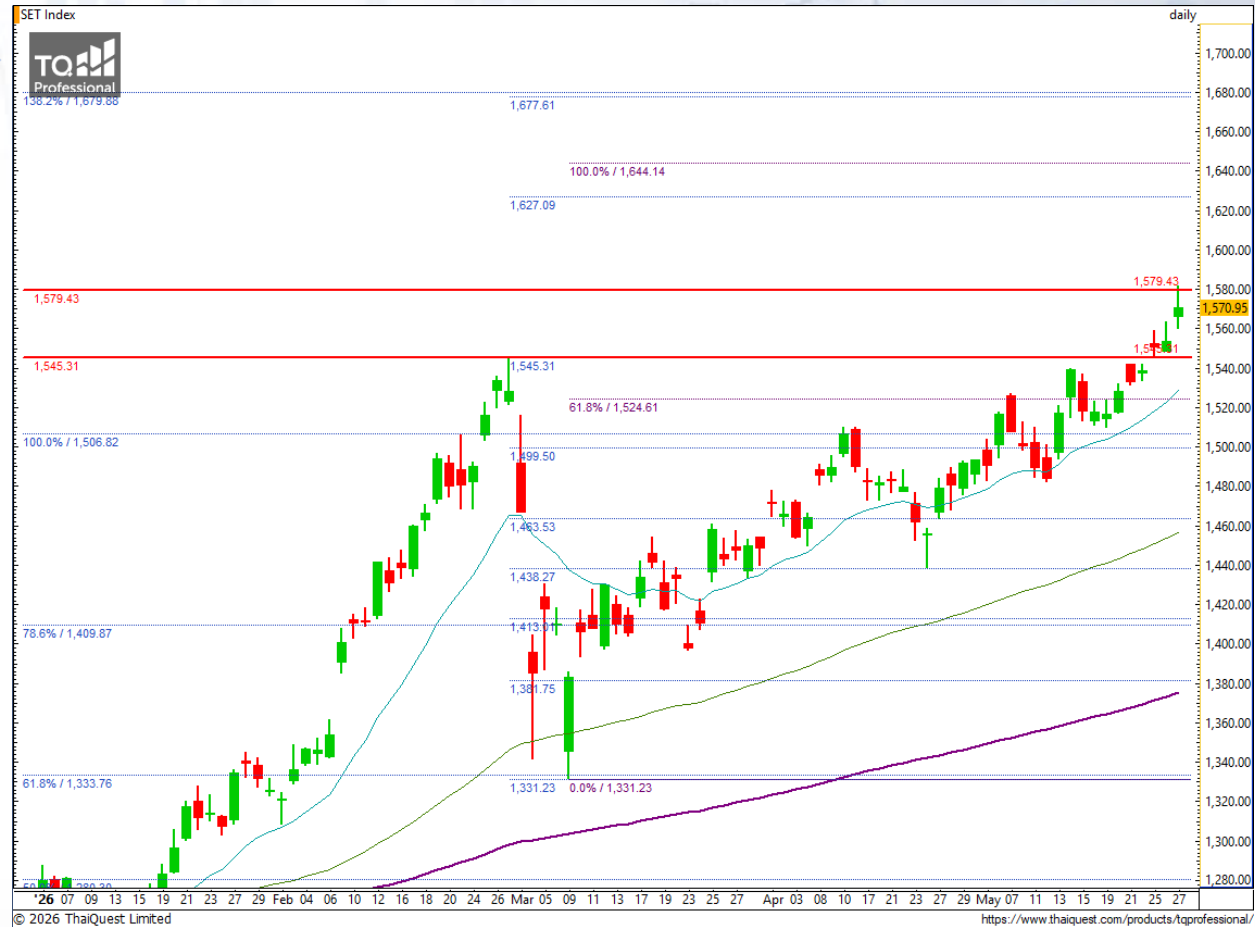


SET Index

ขยับตัวขึ้นต่อ ลุ้น 1600 จุด

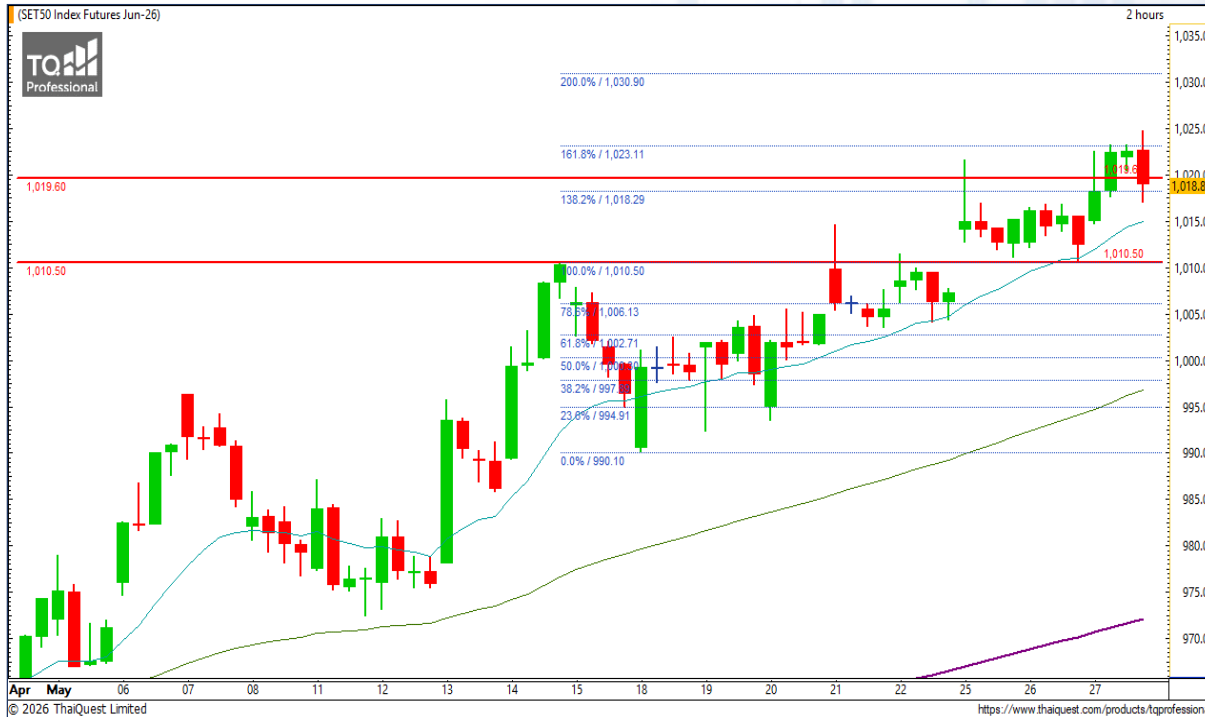
เมื่อวานนี้ SET ปิดที่ระดับ 1570.95 จุด (+17.59 จุด)

ภาพกราฟรายวันแรงตัวขึ้นต่อเนื่องเบรกแนวต้าน 1560 จุด ขึ้นมา และกำลังทดสอบแนวต้านย่อย 1580 จุด ที่หากผ่านไปได้ จะกลับไปทดสอบแนวต้านสำคัญทางจิตวิทยาบริเวณ 1600 จุด อีกครั้ง หลังไม่ได้สัมผัสกับตัวเลขดังกล่าวมารวม 3 ปี อย่างไรก็ตาม หากกราฟพักตัว จะดีที่สุด คือ อย่่าหลุด 1545 จุด



Support : 1560 / 1545 Resistance : 1580 / 1600

CHART INSIGHT SET50 Index Futures



ขั้นตอนสอบแนวต้านสำคัญ

27 พ.ค. 26 นักลงทุนต่างชาติ Long สุทธิ +11,137 สัญญา
 ค่า Basis ของ S50M26 คือ +5.04 จุด
 กราฟราย 120 นาที ขึ้นถึงแนวต้านสำคัญที่เราประเมินไว้บริเวณ 1023-1025 จุด ก่อนย่อตัวลงมา แต่ไม่สามารถขึ้นแนวรับ 1019 จุด ได้ อย่างไรก็ตาม ภาพโดยรวมนั้นยังเป็นบวก แต่หากต้องการความชัดเจน ควรขึ้นเหนือระดับ 1019 จุด ขึ้นไป ในขณะที่แนวรับสำคัญระยะสั้นอยู่บริเวณ 1010 จุด

กลยุทธ์ SET50 Index Futures

พอร์ต Long ต้นทุน 1011 จุด ปิดทำกำไรที่ 1018 และ 1024 จุด แล้ว พอร์ตวางแนะนำ Wait and See

Support	Resistance
1015 / 1010	1019 / 1023-1025

Contracts	Long	Short	Net	YTD
Institution	18,534	23,540	-5,006	-41,573
Foreign	82,459	71,322	+11,137	+83,799
Local	49,796	55,927	-6,131	-42,226

GULF

Support 61.25
Resistance 64.25-65.50 / 68.50
Stop loss 60.50

คำแนะนำระยะสั้น (BUY)

ราคาปิดทำ New High ต่อเนื่อง พร้อม Volume เหนือค่าเฉลี่ยอีกครั้ง สะท้อนโอกาสขึ้นต่อล้นทดสอบแนวต้านสำคัญ 64.25 บาท ที่หากผ่านจะเป็นขาขึ้นใหม่



MRDIYT

Support 9.35
Resistance 9.60 / 9.80
Stop loss 9.25

คำแนะนำระยะสั้น (BUY)

กราฟเบรกแนวต้าน 9.35 บาท ขึ้นมาพร้อม Volume สนับสนุน และหากเบรกแนวต้าน 9.60-9.80 บาท จะมีโอกาสเป็นแนวโน้มขาขึ้นในภาพใหญ่



CHART INSIGHT | Swing Trading



PR9

Support	16.40
Resistance	17.20 / 18
Stop loss	16

คำแนะนำระยะสั้น (BUY)

ราคามัทำ New Low ก่อนฟื้นตัวกลับพร้อม Volume ชื้อ
 สะสมต่อเนื่อง สะท้อนโอกาสรีบาวด์สั้นกลับไปทดสอบแนว
 ต้านสำคัญ 17.20 บาท และปิด Gap ที่ 18 บาท



SYNEX

Support	9.35
Resistance	9.70 / 10
Stop loss	9.25

คำแนะนำระยะสั้น (BUY)

กราฟพลิกกลับมาขึ้นแนวรับ 9.25 บาท พร้อม Volume
 ชื้อพุ่งเหนือค่าเฉลี่ย ส่งผลให้มีทิศทางบวกต่อเนื่องเพื่อ
 กลับไปทดสอบแนวต้านบริเวณ 9.70 และ 10 บาท

MELI06

Support 2.18
Resistance 2.28 / 2.42
Stop loss 2.12

คำแนะนำระยะสั้น (BUY)

ราคาพลิกกลับขึ้นแนวรับสำคัญ 2.12 บาท พร้อมแท่งเทียนมีโอกาสขึ้นต่อ และ Volume สนับสนุน โดยมีแนวต้านสำคัญระยะสั้นบริเวณ 2.42 บาท รอทดสอบ



NOW19

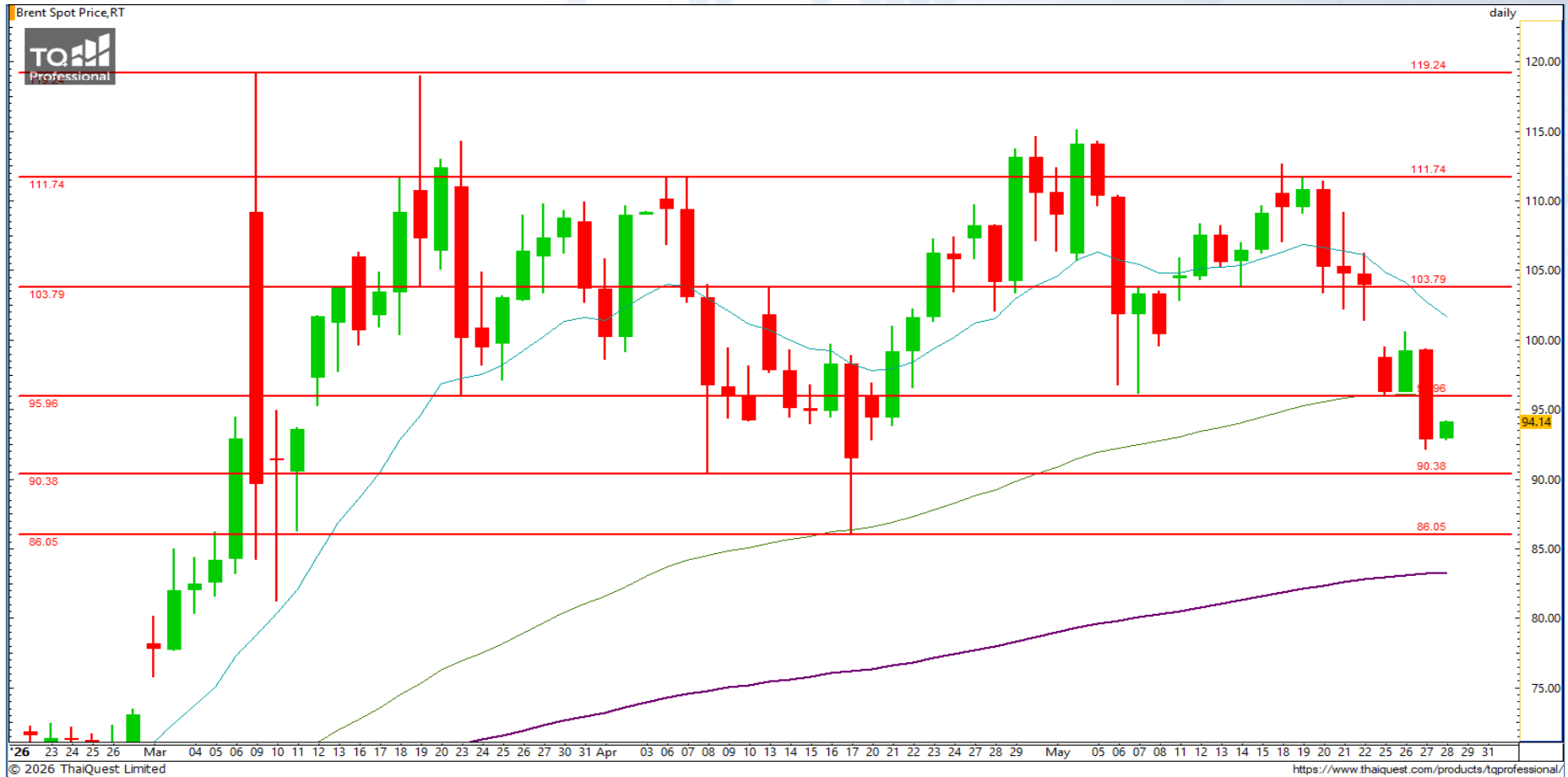
Support 3.36-3.30
Resistance 3.50 / 3.64
top loss 3.22

คำแนะนำระยะสั้น (BUY)

กราฟฟื้นตัวกลับมาปิดที่ระดับสำคัญด้วย Volume พุ่งต่อเนื่องเหนือค่าเฉลี่ย สะท้อนโอกาสขึ้นต่อลู่เป็นขาขึ้น ระยะสั้นหากผ่านแนวต้าน 3.64 บาท ขึ้นไป



CHART INSIGHT Commodity Market



Support	Resistance
90 / 86-83	95 / 103

ราคาน้ำมันดิบ Brent ปรับตัวลงต่อเนื่อง หลังมีสัญญาณบ่งชี้ถึงความคืบหน้าในการเจรจาสันติภาพเพื่อยุติสงครามระหว่างสหรัฐอเมริกากับอิหร่าน ในขณะที่กราฟลงแรงตามคาดหลังฟันตัวจำกัดไม่ผ่านแนวต้าน 103 ดอลลาร์ จึงลงแรงหลุดแนวรับ 95 ดอลลาร์ และหากกลับไปยืนไม่ได้ จะเสี่ยงลงไปทดสอบแนวรับสำคัญ 86-83 ดอลลาร์

CHART INSIGHT | Gold Futures



ทำ New Low ระวังลงต่อ

ภาพทางเทคนิคราคาทองคำ (GOM26) ราย 60 นาที มีการปรับตัวลงต่อเนื่องตามคาดการณ์ และมีการทำ New Low หลุดแนวรับ 4480 ดอลลาร์ ทำให้ภาพขาลงกลับมาอีกครั้ง และหากยืนเหนือโซน 4500 ดอลลาร์ไม่ได้ ระวังลงแรงต่อเนื่อง

กลยุทธ์ Gold Futures

พอร์ตวางแนะนำ Short บริเวณ 4485-4490 ดอลลาร์ เพื่อทำกำไรที่ 4480, 4470, และ 4455 ดอลลาร์ ตัดขาดทุนหากขึ้นเกิน 4495 ดอลลาร์

Support

4455 / 4425

Resistance

4480 / 4515

Contracts	Long	Short	Net	YTD
Institution	2,268	3,256	-988	-141
Foreign	15,778	16,671	-893	+13,043
Local	12,178	10,297	+1,881	-12,902

28 May 2026

วันที่ 27 พ.ค. 2026
กองทุน SPDR ไม่เปลี่ยนแปลง
ถือครองทองคำล่าสุดที่ 1,034.85 ตัน

DISCLAIMER: รายงานฉบับนี้จัดทำโดยบริษัทหลักทรัพย์ที่ปรึกษาการลงทุน เอฟเอสเอส อินเตอร์เนชั่นแนล จำกัด "บริษัท" ข้อมูลที่ปรากฏในรายงานฉบับนี้ถูกจัดทำขึ้นบนพื้นฐานของแหล่งข้อมูลที่เชื่อใจหรือควรเชื่อว่ามี ความน่าเชื่อถือ และ/หรือมีความถูกต้อง อย่างไรก็ตามบริษัทไม่รับรองความถูกต้องครบถ้วนของข้อมูลดังกล่าว ข้อมูลและความเห็นที่ปรากฏอยู่ในรายงานฉบับนี้อาจมีการเปลี่ยนแปลง แก้ไข หรือเพิ่มเติมได้ตลอดเวลาโดย ไม่ต้องแจ้งให้ทราบล่วงหน้า บริษัทไม่มีความประสงค์ที่จะชักจูงหรือชี้ชวนให้ผู้ลงทุน ลงทุนซื้อหรือขายหลักทรัพย์ตามที่ปรากฏในรายงานฉบับนี้ รวมทั้งบริษัทไม่รับประกันผลตอบแทนหรือราคาของหลักทรัพย์ตาม ข้อมูลที่ปรากฏแต่อย่างใด บริษัทจึงไม่รับผิดชอบต่อความเสียหายใดๆ ที่เกิดขึ้นจากการนำข้อมูลหรือความเห็นในรายงานฉบับนี้ไปใช้ไม่ว่ากรณีใดก็ตาม ผู้ลงทุนควรศึกษาข้อมูลและใช้ดุลยพินิจอย่างรอบคอบในการ ตัดสินใจลงทุน

บริษัทขอสงวนลิขสิทธิ์ในข้อมูลและความเห็นที่ปรากฏอยู่ในรายงานฉบับนี้ ห้ามมิให้ผู้ใดนำข้อมูลและความเห็นในรายงานฉบับนี้ไปใช้ประโยชน์ คัดลอก ตัดแปลง ทำซ้ำ นำออกแสดงหรือเผยแพร่ต่อสาธารณชนไม่ว่า ทั้งหมดหรือบางส่วน โดยไม่ได้รับอนุญาตเป็นลายลักษณ์อักษรจากบริษัทล่วงหน้า การลงทุนในหลักทรัพย์มีความเสี่ยง ผู้ลงทุนควรศึกษาข้อมูลและพิจารณาอย่างรอบคอบก่อนการตัดสินใจลงทุน

บริษัทหลักทรัพย์ ฟินันเซีย ไซรัส จำกัด (มหาชน) และบริษัทหลักทรัพย์ที่ปรึกษาการลงทุน เอฟเอสเอส อินเตอร์เนชั่นแนล จำกัด เป็นบริษัทในเครือบริษัท ฟินันเซีย เอกซ์ จำกัด (มหาชน) โดยมีกรรมการหรือผู้บริหาร ร่วมกัน

คณะกรรมการ/ผู้บริหารของบริษัทหลักทรัพย์ ฟินันเซีย ไซรัส จำกัด (มหาชน) ได้ดำรงตำแหน่งคณะกรรมการ/ผู้บริหารของบริษัทจดทะเบียนดังนี้ AEONTS, BAFS, BE8, DV8, EA, FPT, FSX, KDH, SVI, VNG, WP, XO