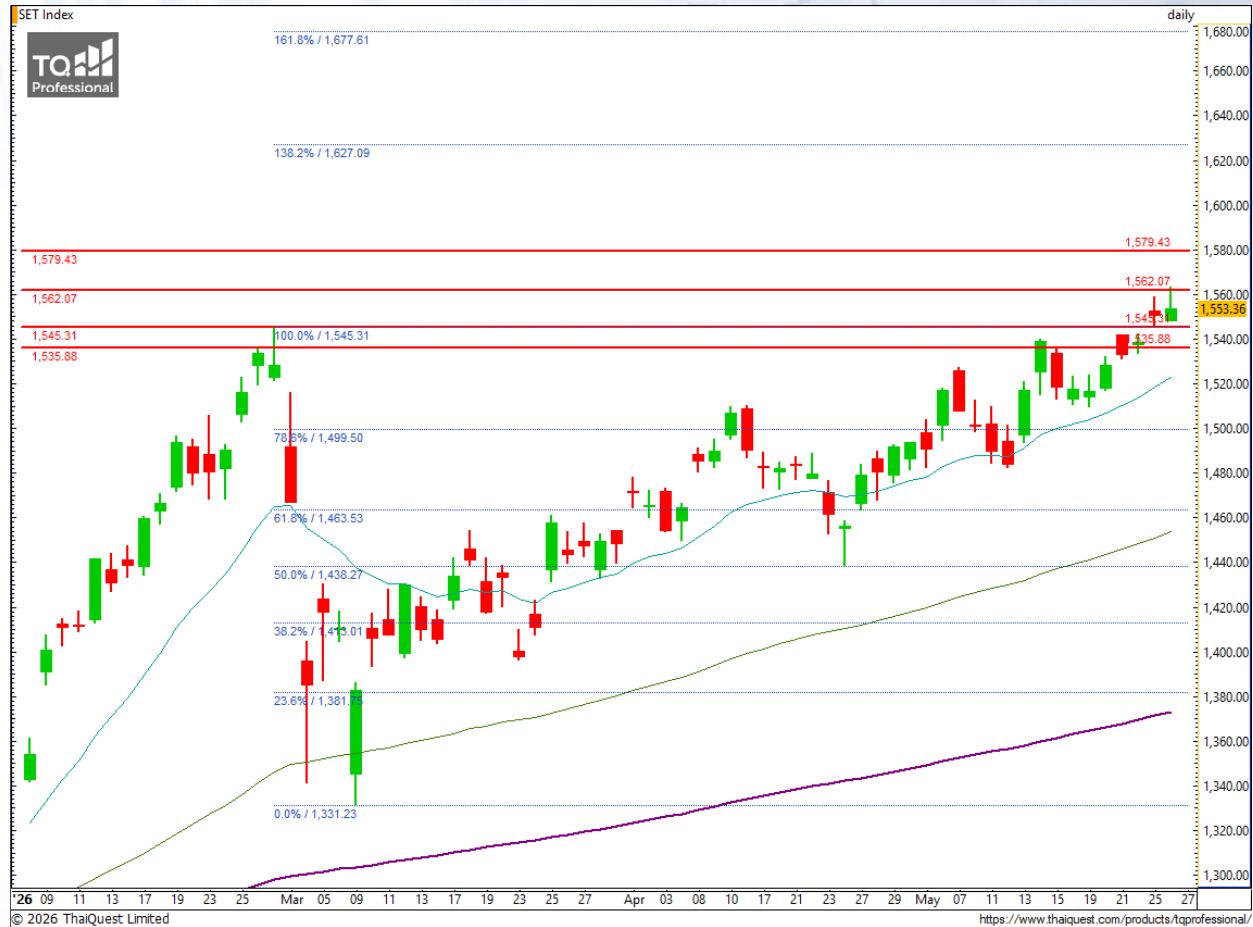


### SET Index

#### ประกอบภาพทางบวก ลุ้น 1600

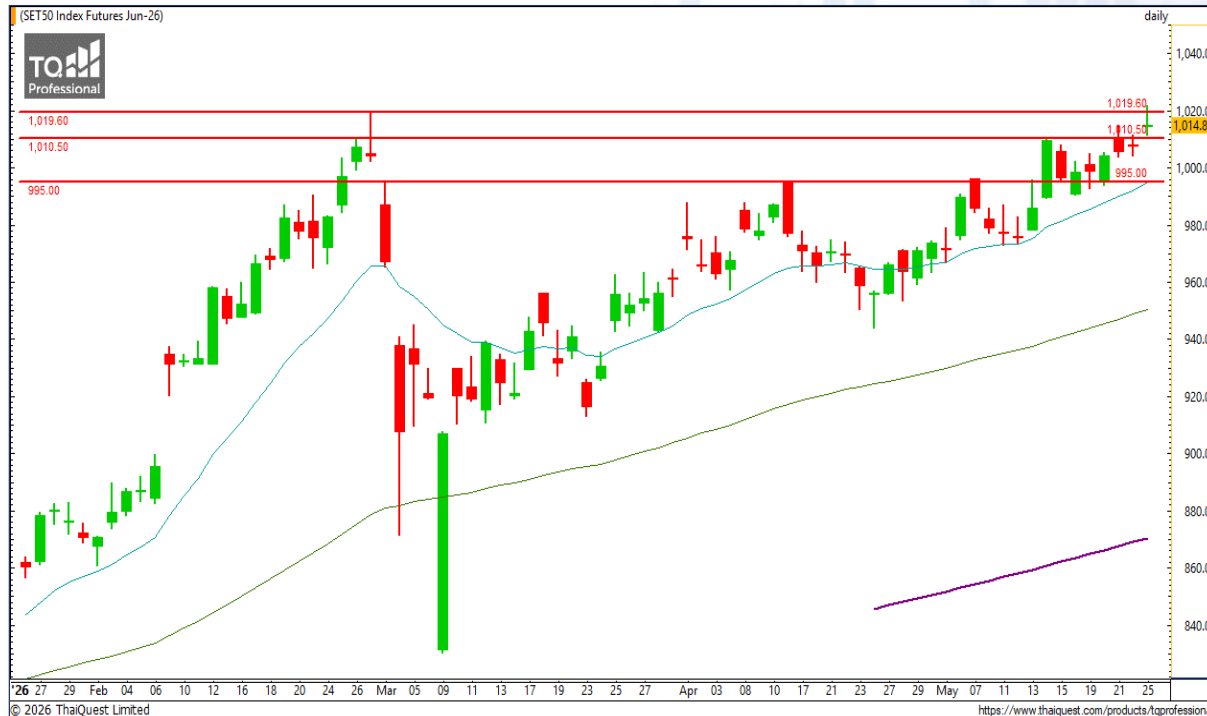
เมื่อวานนี้ SET ปิดที่ระดับ 1553.36 จุด (+3.03 จุด)

ภาพกราฟรายวันขึ้นทดสอบแนวต้านย่อยบริเวณ 1562 จุด แต่ยังไม่ผ่าน ก่อนย่อตัวลงเล็กน้อย โดยภาพระยะสั้นยังคงค่อนไปทางบวก จากทั้งแท่งเทียนที่ปิดเป็นบวก และกราฟที่ไม่หลุดแนวรับสำคัญ 1545 จุด โดยเรามองหากกราฟไม่ลงต่ำกว่า 1545 จุด SET จะมีโอกาสฟื้นตัวกลับไปทดสอบระดับ 1600 จุด อีกครั้ง



**Support : 1545 / 1535      Resistance : 1562 / 1580**

# CHART INSIGHT SET50 Index Futures



## สั้นเบรก 1019 จุด

26 พ.ค. 26 นักลงทุนต่างชาติ Long สุทธิ +2,304 สัญญา  
 ค่า Basis ของ S50M26 คือ +4.01 จุด  
 กราฟรายวันยังมีทิศทางบวกจากการไม่หลุดแนวรับบริเวณ 1010 จุด และจะมีโอกาสขึ้นต่อเนื่องหากเบรกแนวต้าน 1019 จุด ขึ้นไปยืนได้ แต่หากยืนแนวรับ 1010 จุด ไม่ได้ อาจลงไปตีแนวรับสำคัญบริเวณ 995 จุด

## กลยุทธ์ SET50 Index Futures

พอร์ต Long ต้นทุน 1011 จุด รอหากำไรที่ 1015 และ 1019 จุด ตัดขาดทุนหากลงต่ำกว่า 1008 จุด

Support	Resistance
1010 / 1003 / 995	1019

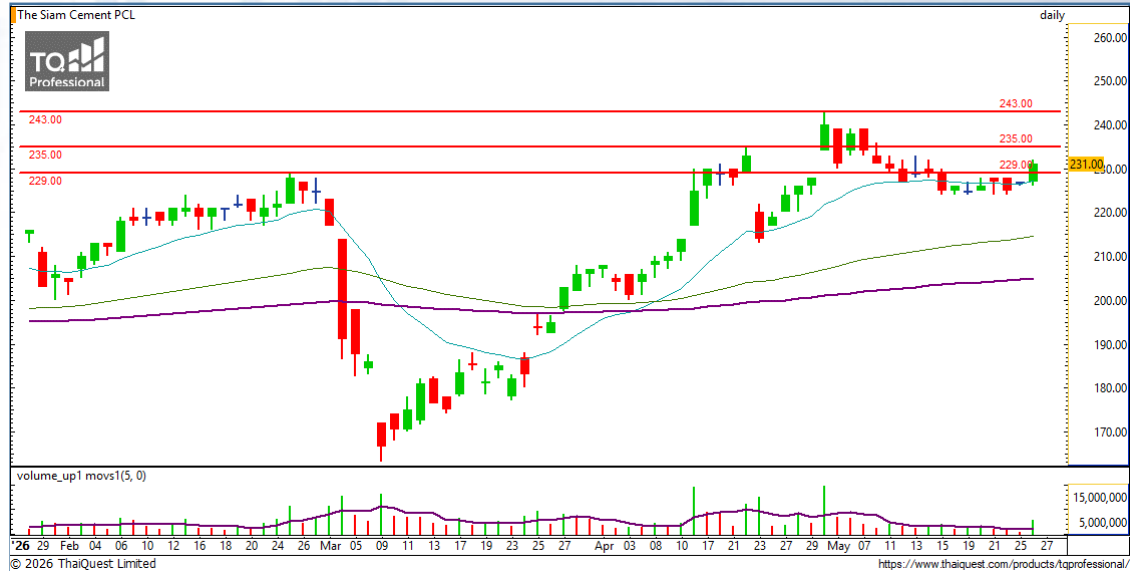
Contracts	Long	Short	Net	YTD
Institution	9,956	10,245	-289	-36,567
Foreign	46,150	43,846	+2,304	+72,662
Local	32,305	34,320	-2,015	-36,095

### SCC

Support 229  
Resistance 235 / 243  
Stop loss 224

#### คำแนะนำระยะสั้น (BUY)

ราคาฟื้นตัวเบรกแนวต้าน 229 บาท ขึ้นมาได้พร้อม  
Volume เนื้อค่าเฉลี่ยอีกครั้ง สะท้อนโอกาสขึ้นต่อสั้น  
ทดสอบแนวต้านสำคัญ 243 บาท



### MOSHI

Support 37.75  
Resistance 39 / 40.25  
Stop loss 37.25

#### คำแนะนำระยะสั้น (BUY)

กราฟเบรกแนวต้านสำคัญ 37.25 บาท ขึ้นมาได้ สะท้อน  
ภาพทางบวกที่กลับมา และหากผ่านระดับแนวต้าน 40.25  
บาท ได้ จะเป็นขาขึ้นต่อเนื่อง



# CHART INSIGHT | Swing Trading



## SABINA

Support	15.10
Resistance	15.80 / 16.30 / 16.70
Stop loss	14.80

### คำแนะนำระยะสั้น (BUY)

ราคาฟื้นตัวกลับมาขึ้นเหนือแนวรับ 15.10 บาท พร้อมแท่งเทียนเชิงบวกที่มีโอกาสขึ้นต่อล้นทดสอบแนวต้านสำคัญแรกๆ ที่ 15.80 บาท



## BDMS

Support	18.20
Resistance	18.90 / 19.30 / 19.80
Stop loss	18

### คำแนะนำระยะสั้น (BUY)

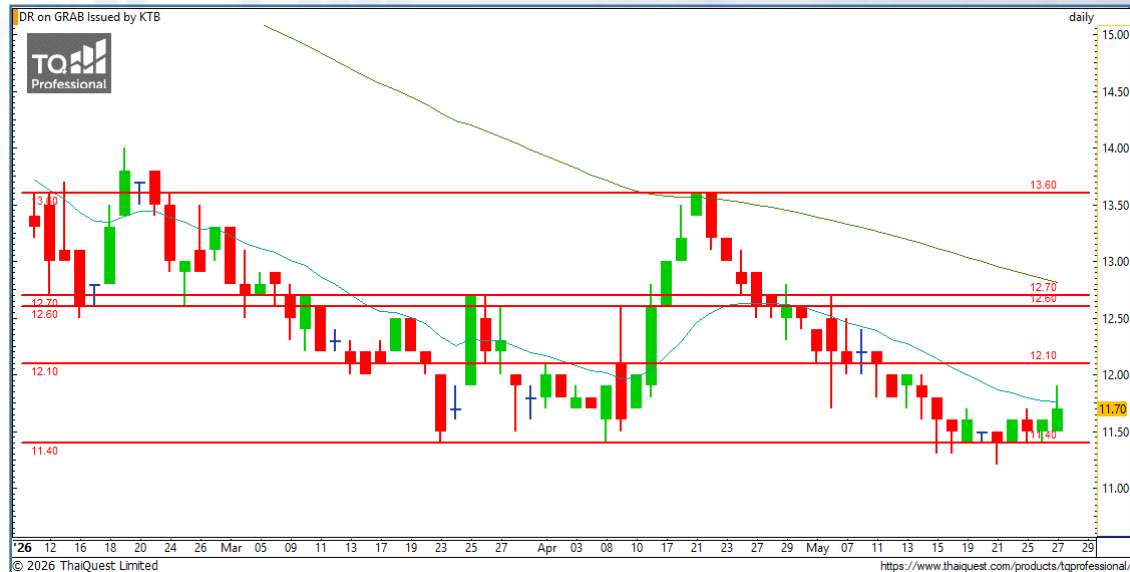
กราฟประกอบตัวโซนแนวรับสำคัญ พร้อมพยายามติดตัวกลับ โดยมีแนวต้านแรก 18.90 บาท ในขณะที่แนวต้านสำคัญ 19.80 บาท

### GRAB80

Support 11.40  
Resistance 12.10 / 12.60-12.70  
Stop loss 11.20

#### คำแนะนำระยะสั้น (BUY)

ราคาพลิกกลับขึ้นแนวรับสำคัญ 11.40 บาท พร้อมแท่งเทียนมีโอกาสขึ้นต่อโดยมีแนวต้านสำคัญระยะสั้นบริเวณ 12.60-12.70 บาท รอทดสอบ

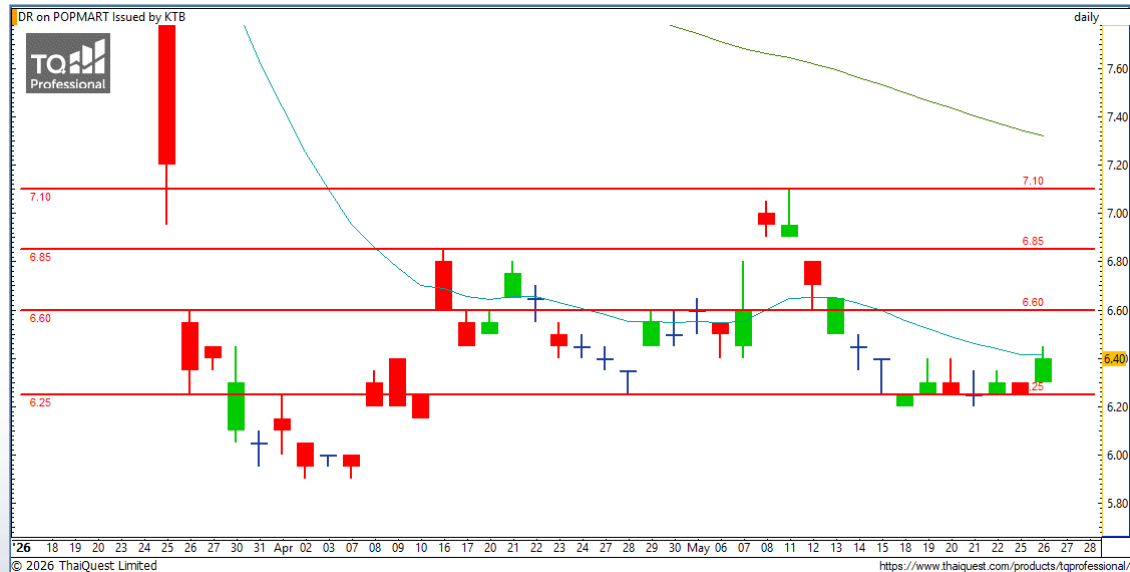


### POPMART80

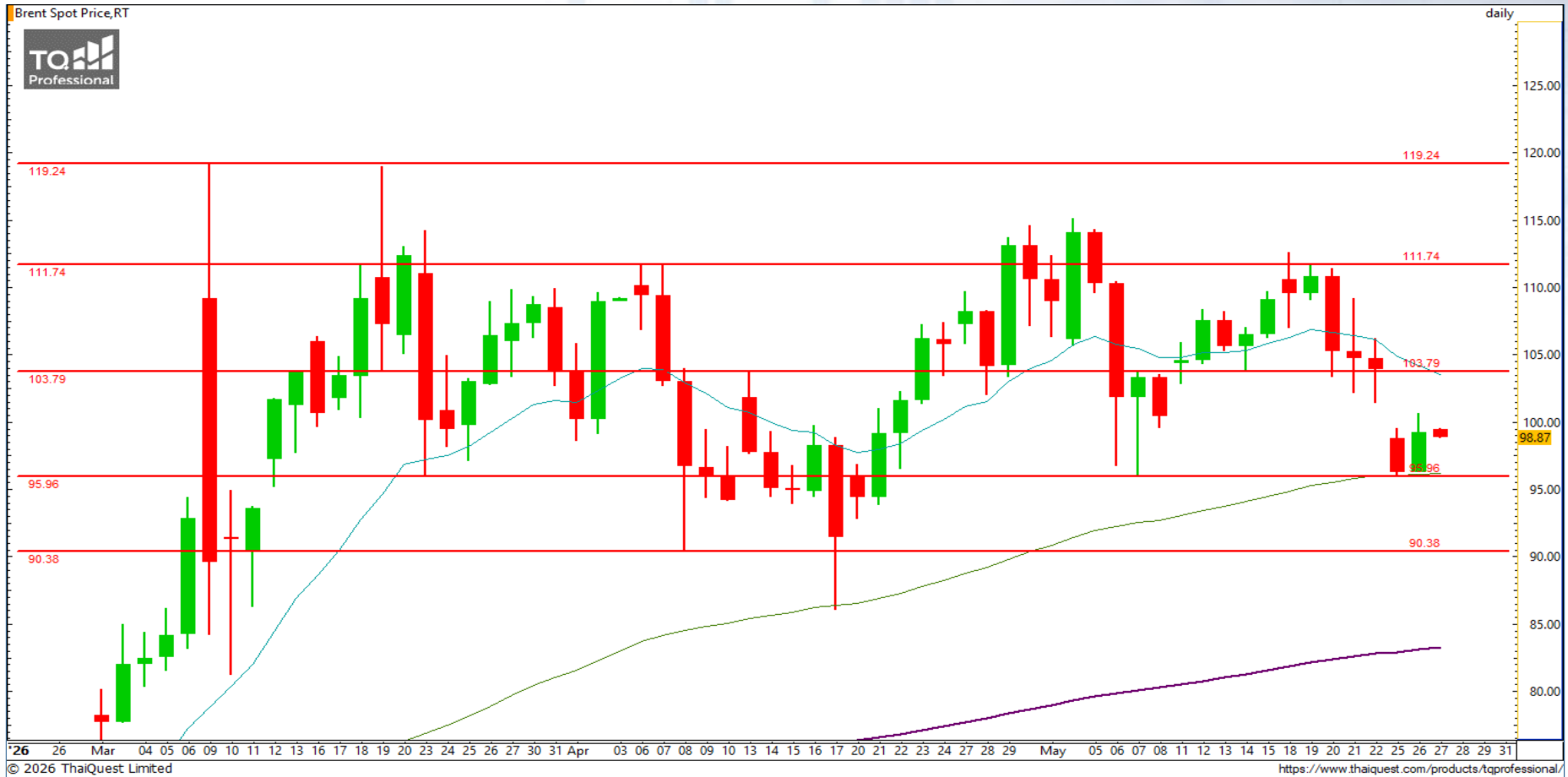
Support 6.35  
Resistance 6.60 / 6.85 / 7.10  
top loss 6.25

#### คำแนะนำระยะสั้น (BUY)

กราฟปรับตัวจากแนวรับระยะสั้นบริเวณ 6.25 บาท พร้อมแท่งเทียนเชิงบวกที่มีโอกาสฟื้นตัวต่อเนื่องโดยมีแนวต้านสำคัญ 7.10 บาท ที่หากผ่านจะเป็นขาขึ้นใหม่ระยะสั้น



# CHART INSIGHT Commodity Market



© 2026 ThaiQuest Limited

<https://www.thaiquest.com/products/tqprofessional/>

**Support**

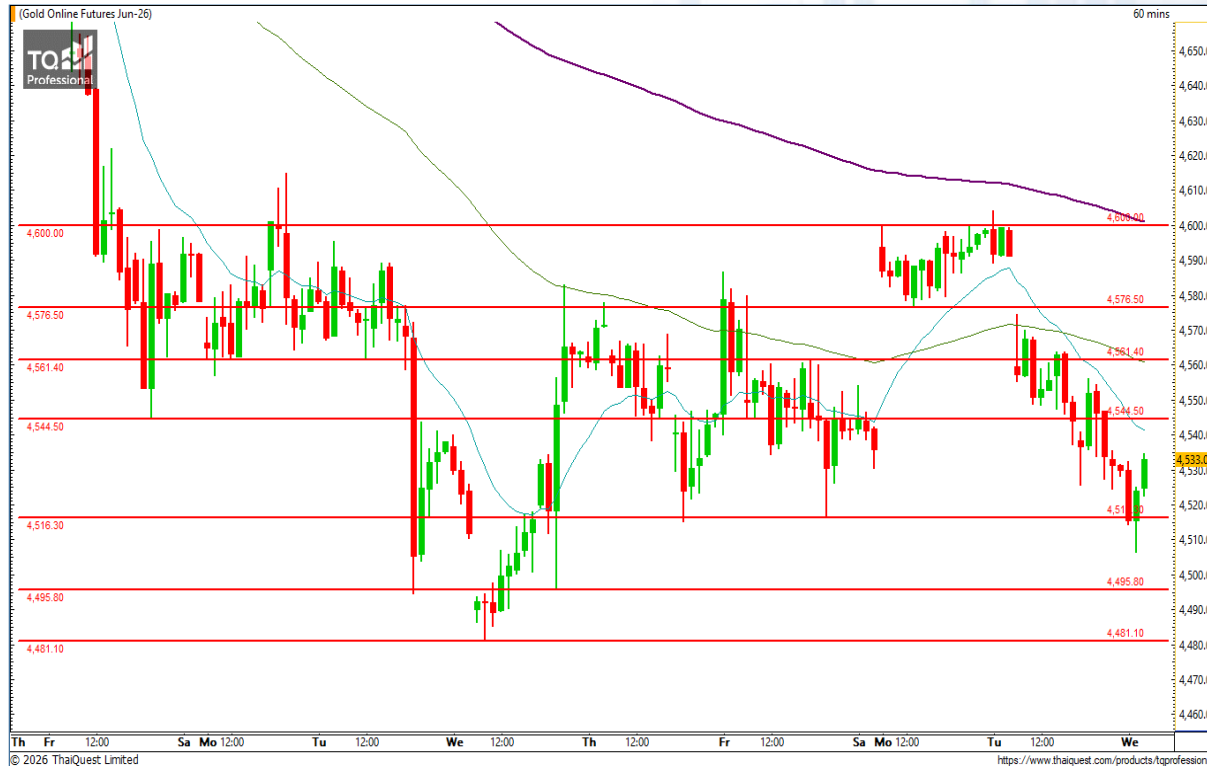
95 / 90

**Resistance**

103 / 111

ราคาน้ำมันดิบ Brent พุ่งตัวกลับ หลังกองทัพสหรัฐฯ ใช้ปฏิบัติการโจมตีพื้นที่ตอนใต้ของอิหร่าน ซึ่งส่งผลกระทบต่อความหวังที่สหรัฐฯ และอิหร่านจะบรรลุข้อตกลงสันติภาพเพื่อยุติสงครามที่ยืดเยื้อมานาน 3 เดือน ในขณะที่กราฟปรับตัวตามคาดจากแนวรับ 95 ดอลลาร์ แต่หากไม่ผ่าน 103 ดอลลาร์ ยังเสี่ยงลงแรงต่อเนื่อง

# CHART INSIGHT | Gold Futures



## Sideway ในกรอบกว้างรอเลือกทาง

ภาพทางเทคนิคราคาทองคำ (GOM26) ราย 60 นาที มีการรีบาวด์กลับมาขึ้นแนวรับบริเวณ 4515 ดอลลาร์ โดยเรามองหากไม่หลุดระดับดังกล่าว กราฟจะมีโอกาสขึ้นต่อล้นทดสอบแนวต้าน 4545-4560 ดอลลาร์ต่อไป ในขณะที่แนวรับสำคัญยังอยู่บริเวณ 4600 ดอลลาร์

## กลยุทธ์ Gold Futures

พอร์ตวางแนะนำ Long บริเวณ 4525-4523 ดอลลาร์ เพื่อทำกำไรที่ 4530, 4545, และ 4560 ดอลลาร์ ตัดขาดทุนหากลงต่ำกว่า 4520 ดอลลาร์

Support	Resistance
4515 / 4500	4545 / 4560

Contracts	Long	Short	Net	YTD
Institution	2,011	2,153	-142	+847
Foreign	11,852	13,254	-1,402	+13,936
Local	10,741	9,197	+1,544	-14,783

วันที่ 26 พ.ค. 2026  
กองทุน SPDR ไม่เปลี่ยนแปลง  
ถือครองทองคำล่าสุดที่ 1,034.85 ตัน

DISCLAIMER: รายงานฉบับนี้จัดทำโดยบริษัทหลักทรัพย์ที่ปรึกษาการลงทุน เอฟเอสเอส อินเตอร์เนชั่นแนล จำกัด "บริษัท" ข้อมูลที่ปรากฏในรายงานฉบับนี้ถูกจัดทำขึ้นบนพื้นฐานของแหล่งข้อมูลที่เชื่อใจหรือควรเชื่อว่ามี ความน่าเชื่อถือ และ/หรือมีความถูกต้อง อย่างไรก็ตามบริษัทไม่รับรองความถูกต้องครบถ้วนของข้อมูลดังกล่าว ข้อมูลและความเห็นที่ปรากฏอยู่ในรายงานฉบับนี้อาจมีการเปลี่ยนแปลง แก้ไข หรือเพิ่มเติมได้ตลอดเวลาโดย ไม่ต้องแจ้งให้ทราบล่วงหน้า บริษัทไม่มีความประสงค์ที่จะชักจูงหรือชี้ชวนให้ผู้ลงทุน ลงทุนซื้อหรือขายหลักทรัพย์ตามที่ปรากฏในรายงานฉบับนี้ รวมทั้งบริษัทไม่รับประกันผลตอบแทนหรือราคาของหลักทรัพย์ตาม ข้อมูลที่ปรากฏแต่อย่างใด บริษัทจึงไม่รับผิดชอบต่อความเสียหายใดๆ ที่เกิดขึ้นจากการนำข้อมูลหรือความเห็นในรายงานฉบับนี้ไปใช้ไม่ว่ากรณีใดก็ตาม ผู้ลงทุนควรศึกษาข้อมูลและใช้ดุลยพินิจอย่างรอบคอบในการ ตัดสินใจลงทุน

บริษัทขอสงวนลิขสิทธิ์ในข้อมูลและความเห็นที่ปรากฏอยู่ในรายงานฉบับนี้ ห้ามมิให้ผู้ใดนำข้อมูลและความเห็นในรายงานฉบับนี้ไปใช้ประโยชน์ คัดลอก ตัดแปลง ทำซ้ำ นำออกแสดงหรือเผยแพร่ต่อสาธารณชนไม่ว่า ทั้งหมดหรือบางส่วน โดยไม่ได้รับอนุญาตเป็นลายลักษณ์อักษรจากบริษัทล่วงหน้า การลงทุนในหลักทรัพย์มีความเสี่ยง ผู้ลงทุนควรศึกษาข้อมูลและพิจารณาอย่างรอบคอบก่อนการตัดสินใจลงทุน

บริษัทหลักทรัพย์ ฟินันเซีย ไซรัส จำกัด (มหาชน) และบริษัทหลักทรัพย์ที่ปรึกษาการลงทุน เอฟเอสเอส อินเตอร์เนชั่นแนล จำกัด เป็นบริษัทในเครือบริษัท ฟินันเซีย เอกซ์ จำกัด (มหาชน) โดยมีกรรมการหรือผู้บริหาร ร่วมกัน

คณะกรรมการ/ผู้บริหารของบริษัทหลักทรัพย์ ฟินันเซีย ไซรัส จำกัด (มหาชน) ได้ดำรงตำแหน่งคณะกรรมการ/ผู้บริหารของบริษัทจดทะเบียนดังนี้ AEONTS, BAFS, BE8, DV8, EA, FPT, FSX, KDH, SVI, VNG, WP, XO