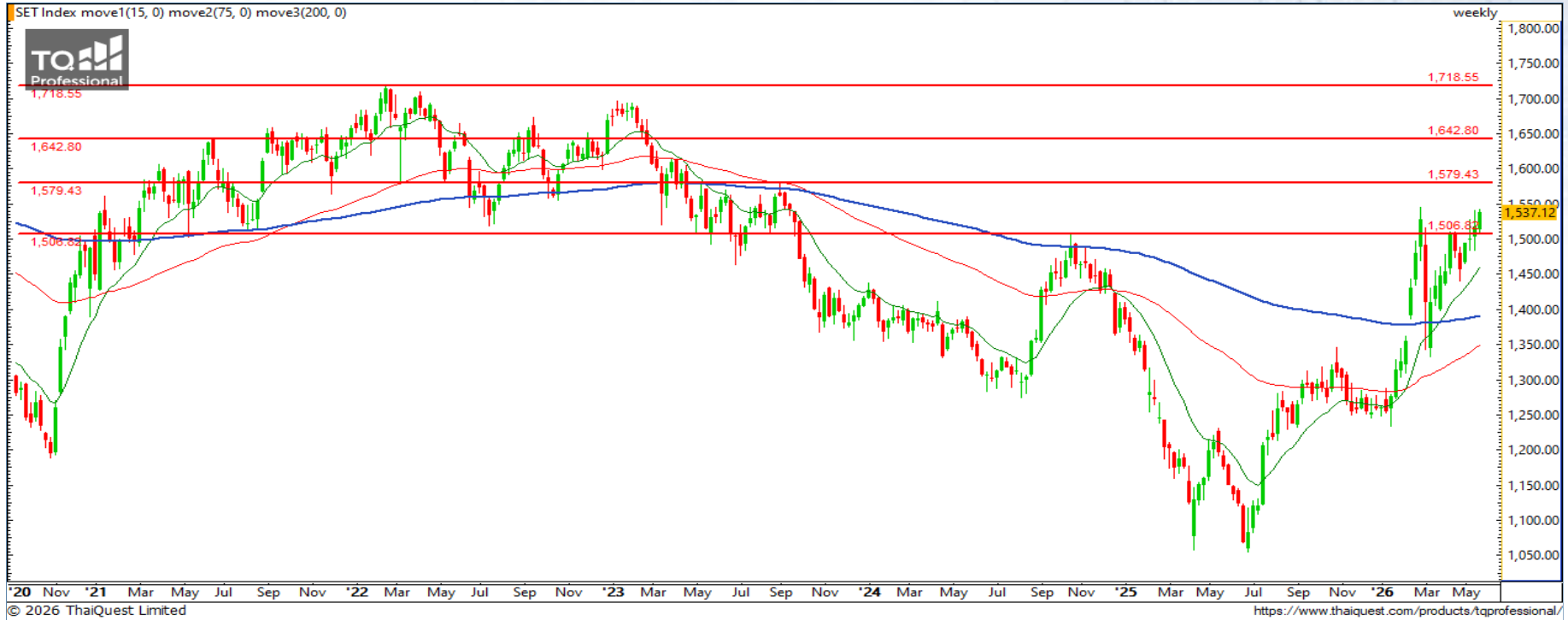


## SET INDEX : มุมมองสัปดาห์หน้า



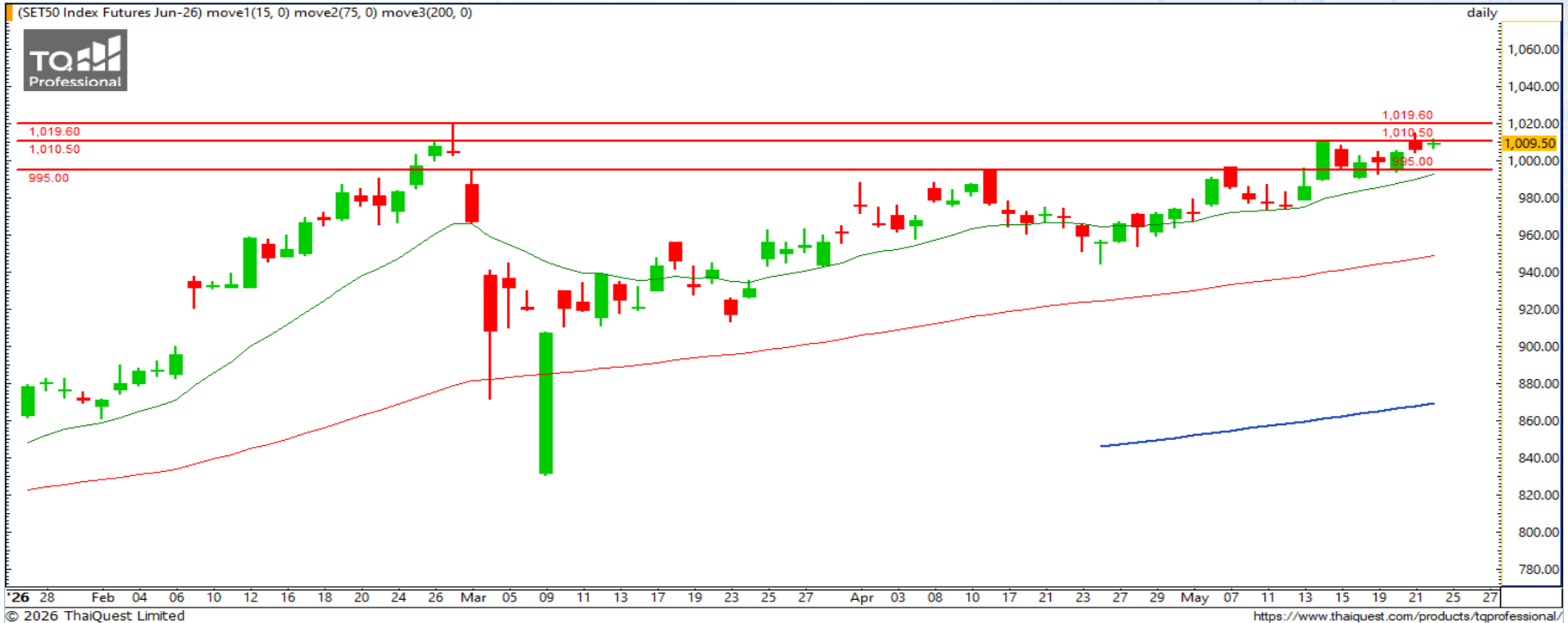
Support : 1517 / 1506

Resistance : 1545 / 1580

### ต้องยืนเหนือ 1506 จุด เพื่อโอกาสขึ้นต่อเนื่อง

ภาพกราฟรายสัปดาห์ของ SET เตรียมปิดสัปดาห์นี้ด้วยการยืนเหนือแนวรับสำคัญ 1506 จุด และมีลุ้นทำ New High เหนือแนวต้าน 1545 จุด สะท้อนโมเมนตัมทางบวกที่ดี และหากปิดเดือนได้มากกว่า 1506 จุด ด้วยในสัปดาห์หน้า ก็จะมีโอกาสการขึ้นต่อเนื่องล้นกลับสู่ระดับ 1600 จุด อีกครั้ง

## S50M26



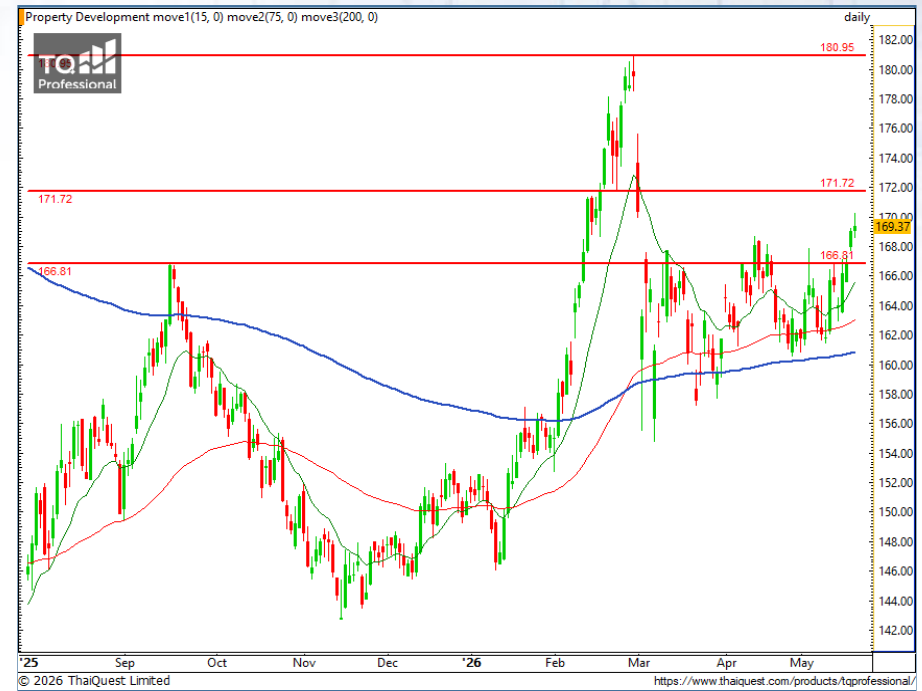
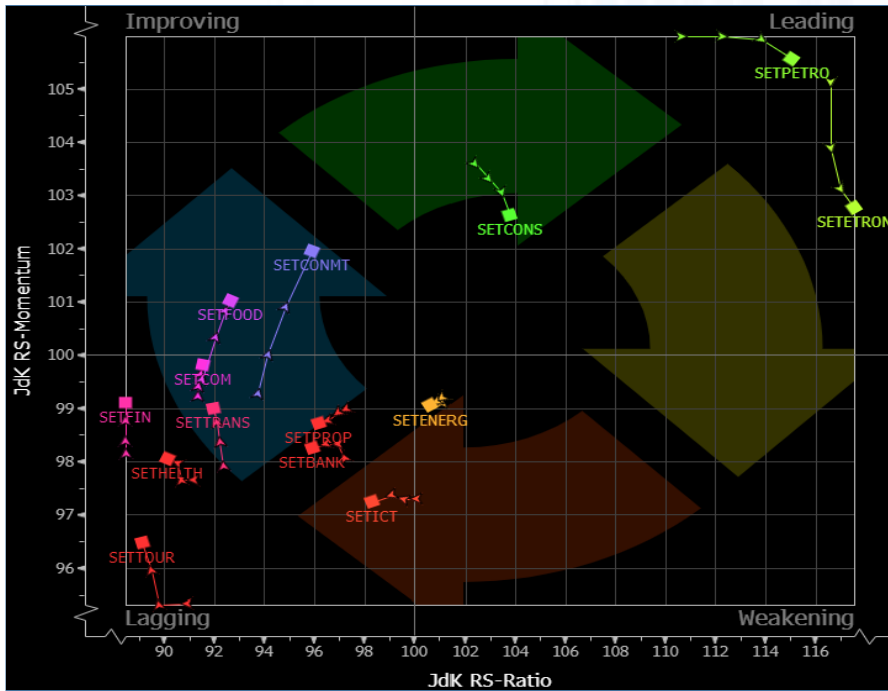
Support : 995 / 988

Resistance : 1010 / 1019

**S50M26** : กราฟรายวันมีภาพทางบวกต่อเนื่องและกำลังลุ้นขึ้นทดสอบแนวต้าน 1019 จุด ที่หากผ่านได้ ก็จะเป็นสัญญาณที่บ่งบอกทิศทางขาขึ้นที่กำลังมาเช่นกัน แต่หากไม่ผ่าน ต้องระมัดระวังในการเทรดอย่างสูง เนื่องจากทิศทางอาจเปลี่ยนได้

พอร์ต Long ต้นทุน 1006 จุด แบ่งทำกำไรที่ 1010 จุด แล้ว เป้าหมายถัดไป 1014, และ 1019 จุด ปิดรักษากำไรหากลงต่ำกว่า 1006 จุด

## Sector Analysis



- กลุ่มที่ทิศทางดีต่อเนื่องในโซนน้ำตาลได้แก่ ไม่มี
- กลุ่มที่พักตัวโซน Weakening แต่ทิศทางดีขึ้น ได้แก่ ไม่มี
- กลุ่มที่ฟื้นตัวในโซน Improving ได้แก่ FOOD และ CONMAT
- กลุ่มที่อ่อนแอกว่าตลาดแต่ทิศทางดีขึ้น ได้แก่ COMM, TRANS, FIN, HEALTH, และ TOURISM

**กลุ่ม Property Development** กราฟพลิกเบรกแนวต้าน 167 จุด ทำให้โมเมนตัมทางบวกกลับมาหากไม่หลุดแนวตั้งกล่าว และหากผ่านแนวต้าน 181 จุด ได้ จะเป็นขาขึ้นต่อเนื่องอีกครั้ง

## Trading

### CPN

Support 65.50 / 64.25  
Resistance 67.25 / 69 / 70.50

กราฟพื้นที่ต่อเนื่องมาทดสอบกรอบบนของรูปแบบ Symmetrical Triangle ที่หากผ่านได้ จะจบทิศทาง Sideway และมีลุ้นขึ้นแรงต่อเนื่องล้นทดสอบ 70.50 บาท



### ROJNA

Support 5.25 / 5.10  
Resistance 5.50 / 5.70 / 6.05

กราฟขึ้นเบรกรอบบนของรูปแบบ Bullish Flag สะท้อนโอกาสขึ้นต่อเนื่องโดยเฉพาะหากผ่านแนวต้านหลัก 5.70 บาท ได้ จะมีลุ้นขึ้นตามเป้าหมายของ Pattern ที่ 6.05 บาท

DISCLAIMER: รายงานฉบับนี้จัดทำโดยบริษัทหลักทรัพย์ที่ปรึกษาการลงทุน เอฟเอสเอส อินเตอร์เนชั่นแนล จำกัด "บริษัท" ข้อมูลที่ปรากฏในรายงานฉบับนี้ถูกจัดทำขึ้นบนพื้นฐานของแหล่งข้อมูลที่เชื่อหรือควรเชื่อว่ามี ความน่าเชื่อถือ และ/หรือมีความถูกต้อง อย่างไรก็ตามบริษัทไม่รับรองความถูกต้องครบถ้วนของข้อมูลดังกล่าว ข้อมูลและความเห็นที่ปรากฏอยู่ในรายงานฉบับนี้อาจมีการเปลี่ยนแปลง แก้ไข หรือเพิ่มเติมได้ตลอดเวลาโดย ไม่ต้องแจ้งให้ทราบล่วงหน้า บริษัทไม่มีความประสงค์ที่จะชักจูงหรือชี้ชวนให้ผู้ลงทุน ลงทุนซื้อหรือขายหลักทรัพย์ตามที่ปรากฏในรายงานฉบับนี้ รวมทั้งบริษัทไม่รับประกันผลตอบแทนหรือราคาของหลักทรัพย์ตาม ข้อมูลที่ปรากฏแต่อย่างใด บริษัทจึงไม่รับผิดชอบต่อความเสียหายใดๆ ที่เกิดขึ้นจากการนำข้อมูลหรือความเห็นในรายงานฉบับนี้ไปใช้ไม่ว่ากรณีใดก็ตาม ผู้ลงทุนควรศึกษาข้อมูลและใช้ดุลยพินิจอย่างรอบคอบในการ ตัดสินใจลงทุน

บริษัทขอสงวนลิขสิทธิ์ในข้อมูลและความเห็นที่ปรากฏอยู่ในรายงานฉบับนี้ ห้ามมิให้ผู้ใดนำข้อมูลและความเห็นในรายงานฉบับนี้ไปใช้ประโยชน์ คัดลอก ตัดแปลง ทำซ้ำ นำออกแสดงหรือเผยแพร่ต่อสาธารณชนไม่ว่า ทั้งหมดหรือบางส่วน โดยไม่ได้รับอนุญาตเป็นลายลักษณ์อักษรจากบริษัทล่วงหน้า การลงทุนในหลักทรัพย์มีความเสี่ยง ผู้ลงทุนควรศึกษาข้อมูลและพิจารณาอย่างรอบคอบก่อนการตัดสินใจลงทุน

บริษัทหลักทรัพย์ ฟินันเซีย ไซรัส จำกัด (มหาชน) และบริษัทหลักทรัพย์ที่ปรึกษาการลงทุน เอฟเอสเอส อินเตอร์เนชั่นแนล จำกัด เป็นบริษัทในเครือบริษัท ฟินันเซีย เอกซ์ จำกัด (มหาชน) โดยมีกรรมการหรือผู้บริหาร ร่วมกัน

คณะกรรมการ/ผู้บริหารของบริษัทหลักทรัพย์ ฟินันเซีย ไซรัส จำกัด (มหาชน) ได้ดำรงตำแหน่งคณะกรรมการ/ผู้บริหารของบริษัทจดทะเบียนดังนี้ AEONTS, BAFS, BE8, DV8, EA, FPT, FSX, KDH, SVI, VNG, WP, XO