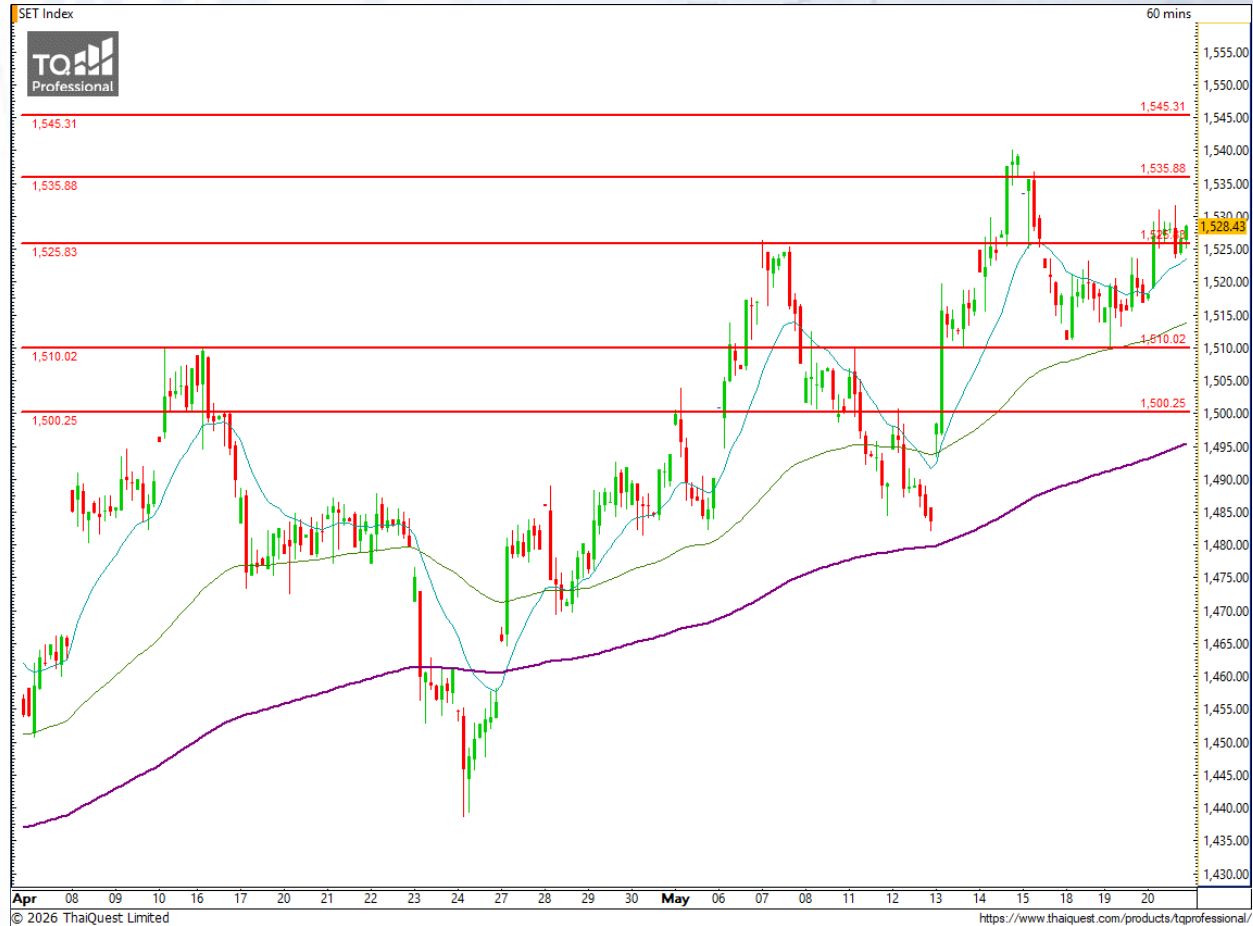


SET Index

ล้นพื้นที่ทดสอบ 1545 จุด

เมื่อวานนี้ SET ปิดที่ระดับ 1528.43 จุด
(+11.74 จุด)

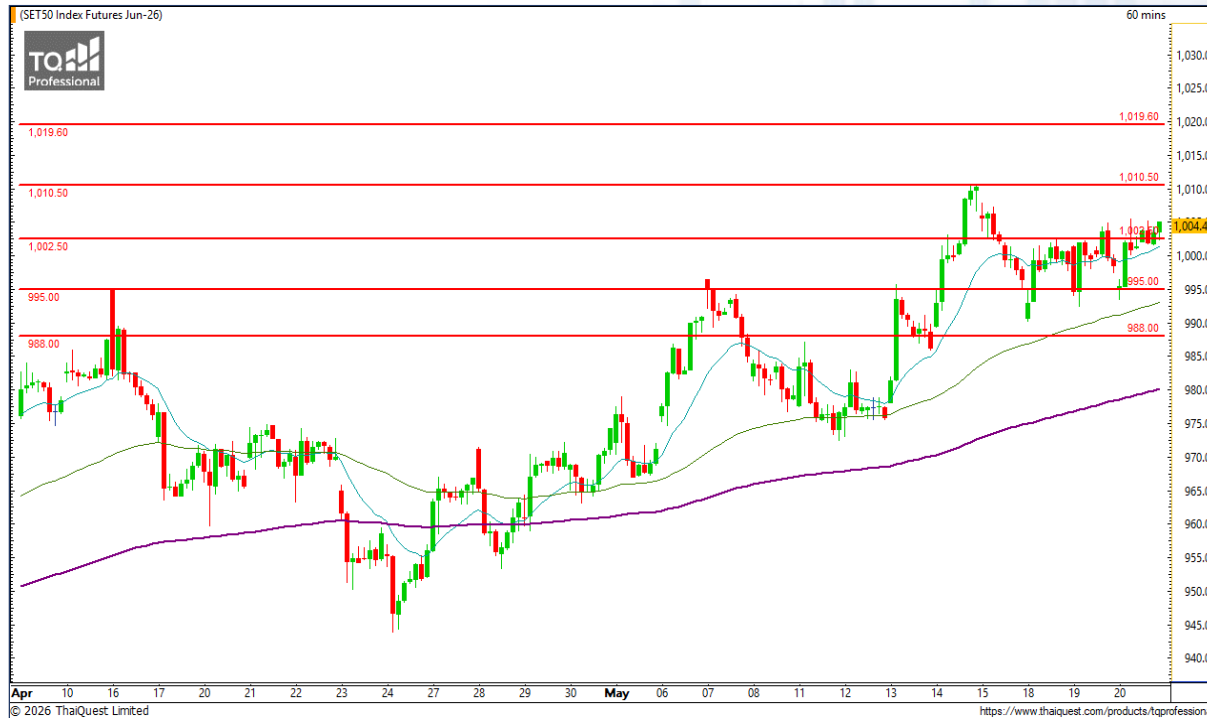
ภาพกราฟราย 60 นาที พื้นที่ต่อเนื่องขึ้นเบรก
แนวต้าน 1525 จุด ทำให้โมเมนตัมทางบวก
กลับมามีแรงมากขึ้น และมีโอกาสขึ้นต่อเพื่อล้น
ทดสอบแนวต้านสำคัญ 1545 จุด ที่หากผ่านได้
จะเป็นขาขึ้นต่อเนื่องอีกครั้ง



Support : 1525 / 1519

Resistance : 1535 / 1545

CHART INSIGHT SET50 Index Futures



เทรนด์ขาขึ้นที่แข็งแกร่ง

20 พ.ค. 26 นักลงทุนต่างชาติ Long สุทธิ +5,732 สัญญา
 ค่า Basis ของ S50M26 คือ +3.47 จุด
 กราฟราย 60 นาที มีภาพทางบวกที่แข็งแกร่งจากกราฟที่ยกฐานขึ้นอย่างต่อเนื่องและเบรกแนวต้าน 1002 จุด มาได้ โดยจะมีแนวต้านต่อไปบริเวณ 1010 จุด ที่หากผ่านได้จะลั่นทดสอบแนวต้านสุดท้ายที่ 1019 จุด เพื่อเป็นขาขึ้นต่อเนื่องอีกครั้ง

กลยุทธ์ SET50 Index Futures

พอร์ตว่างแนะนำ Wait and See

Support

Resistance

1002 / 995

1010 / 1019

Contracts	Long	Short	Net	YTD
Institution	19,882	19,461	+421	-25,226
Foreign	69,998	64,266	+5,732	+69,099
Local	46,632	52,785	-6,153	-43,873

CHART INSIGHT Momentum Trading

CK

Support 17.80
Resistance 18.40 / 19.20
Stop loss 17.50

คำแนะนำระยะสั้น (BUY)

ราคาฟื้นตัวเบรกแนวต้านสำคัญ 17.50 บาท ขึ้นมาได้อีกครั้งพร้อม Volume ช้อสนับสนุนหนาแน่น สะท้อนโอกาสเป็นขาขึ้นต่อเนื่องหากทำ New High เหนือ 19.20 บาท



TVO

Support 25
Resistance 26 / 27.25
Stop loss 24.70

คำแนะนำระยะสั้น (BUY)

กราฟประคองตัวได้บวก็ได้แข็งแกร่งและมีลุ่มทดสอบแนวต้านสำคัญ 26 บาท ที่หากผ่านได้จะเป็นทิศทางขาขึ้นต่อเนื่องอีกครั้ง



CHART INSIGHT | Swing Trading



BTG

Support	20
Resistance	20.70 / 21.80
Stop loss	19.60

คำแนะนำระยะสั้น (BUY)

ราคาลงย่อฐานบริเวณแนวรับและเส้นค่าเฉลี่ยสำคัญ พร้อม
ท่าแห่งเทียนกลับตัว สะท้อนโอกาสขึ้นต่อล้นปิด Gap ที่
20.70 บาท และทดสอบแนวต้านสำคัญ 21.80 บาท



THCOM

Support	10.90
Resistance	11.70 / 12.20
Stop loss	10.70

คำแนะนำระยะสั้น (BUY)

กราฟทดสอบแนวรับสำคัญระยะสั้นที่ 10.90 บาท พร้อม
เกิดแท่งเทียนที่มีโอกาสกลับตัวขึ้นต่อโดยมีแนวต้านระยะ
สั้น 11.70 และ 12.20 บาท รอทดสอบ

MELI06

Support 2.14
Resistance 2.28 / 2.44
Stop loss 2.10

คำแนะนำระยะสั้น (BUY)

ราคาฟื้นตัวกลับมายืนเหนือแนวรับ 2.10 บาท พร้อมแท่งเทียนบวกที่มีโอกาสขึ้นต่อโดยมีแนวต้านสำคัญแรกที่ 2.28 บาท รอทดสอบ



SIL03

Support 2.88
Resistance 3.06 / 3.30
Stop loss 2.84

คำแนะนำระยะสั้น (BUY)

กราฟลงทดสอบแนวรับสำคัญก่อนหน้าที่ 2.84 บาท ก่อนติดตัวกลับปิดแท่งเทียนที่มีโอกาสกลับตัวลู่ขึ้นต่อเพื่อไปทดสอบแนวต้าน 3.06 และ 3.30 บาท

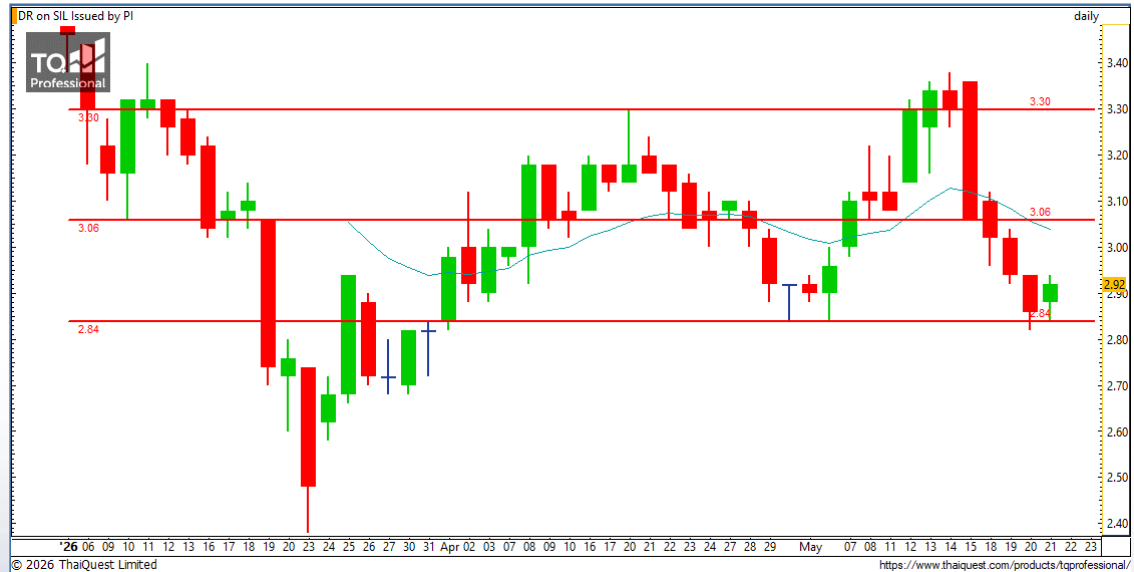
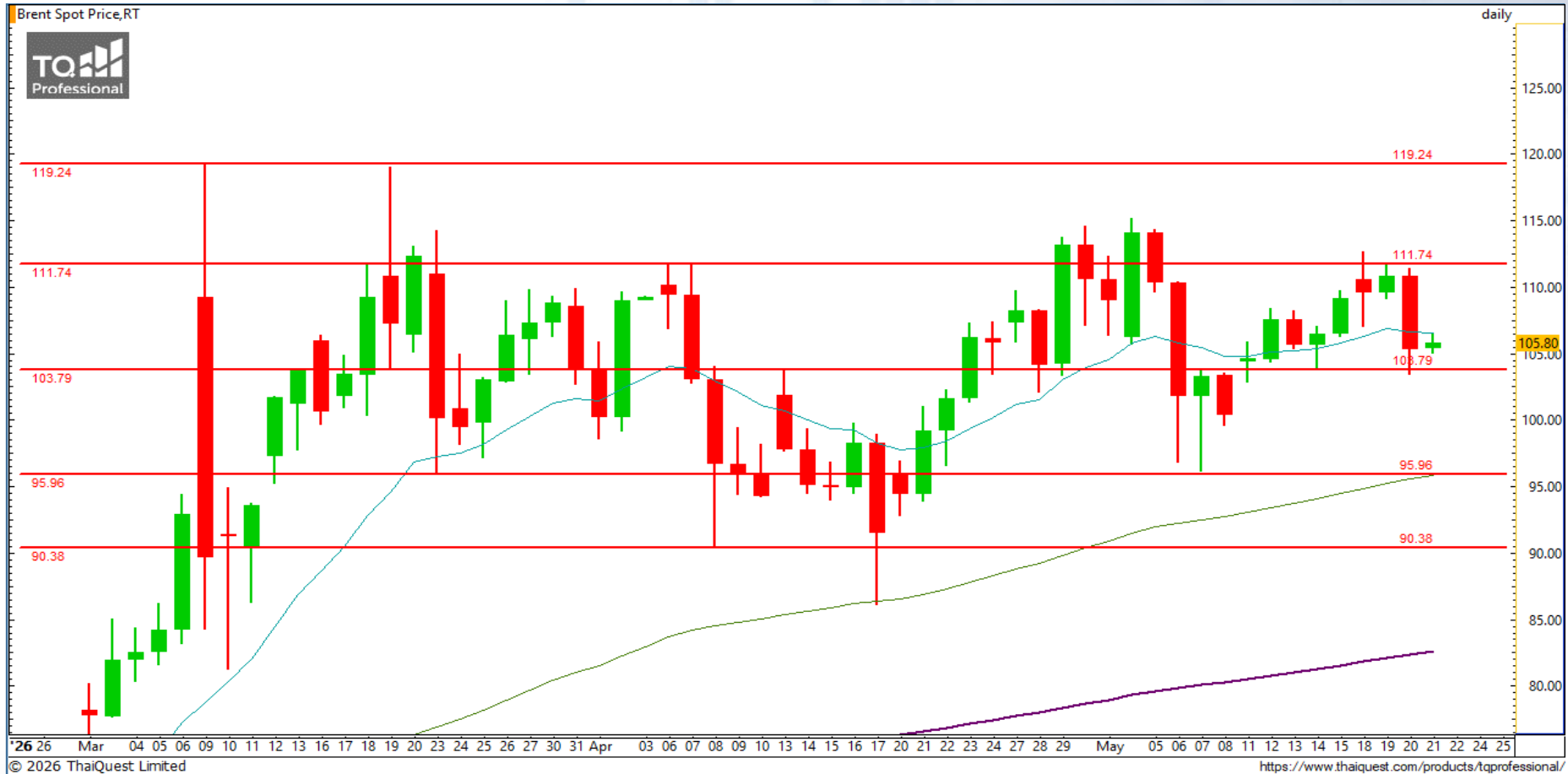


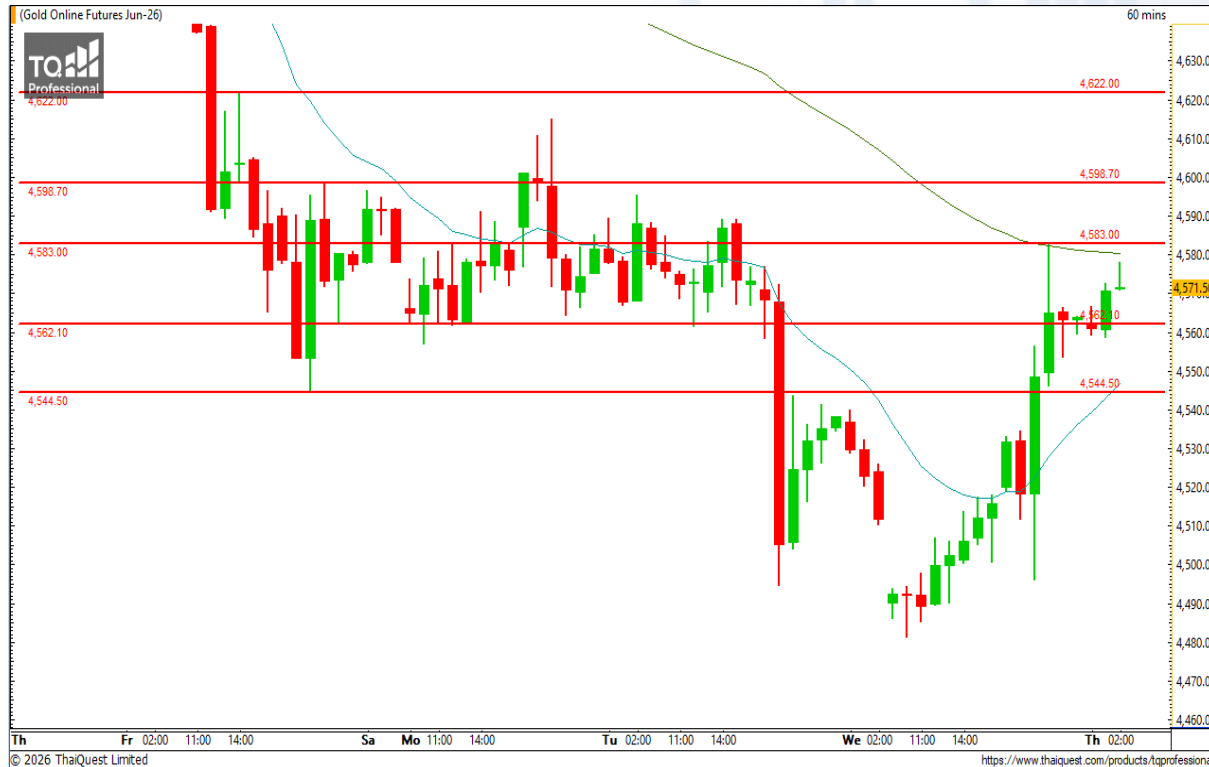
CHART INSIGHT Commodity Market



Support	Resistance
103 / 99 / 95	111 / 119

ราคาน้ำมันดิบ Brent พลิกลงอีกครั้ง หลังจากประธานาธิบดีโดนัลด์ ทรัมป์ ผู้นำสหรัฐฯ กล่าวว่าการเจรจากับอิหร่านกำลังอยู่ในขั้นตอนสุดท้าย ในขณะที่กราฟหลังขึ้นไม่ผ่านแนวต้าน 111 ดอลลาร์ ก็พลิกตัวลงแรงมาทดสอบแนวรับสำคัญบริเวณ 103 ดอลลาร์ อีกครั้งตามคาด และหากยืนได้ ยังมีลุ้นริบาวด์ แต่หากยืนไม่ได้ จะเสี่ยงลงไปทดสอบแนวรับสำคัญบริเวณ 95 ดอลลาร์

CHART INSIGHT Gold Futures



ฟันตัวทดสอบเส้นค่าเฉลี่ย

ภาพทางเทคนิคราคาทองคำ (GOM26) ราย 60 นาที หลังลงแรงแต่ยังกลับมามี้น 4500 ดอลลาร์ได้ ทำให้เกิดแรงซ็อกกลับและรีบาวด์กลับมามี้นแนวรับ 4545 ดอลลาร์ ก่อนขึ้นต่อติดแนวต้านจากเส้นค่าเฉลี่ย 75 ชั่วโมง ระยะสั้น หากกราฟย่อตัวไม่หลุดแนวรับ 4545 ดอลลาร์ ยังให้ภาพเชิงบวก

กลยุทธ์ Gold Futures

พอร์ต Short ต้นทุน 4510 ดอลลาร์ ปิดทำกำไรที่ 4495 ดอลลาร์ แล้ว พอร์ตวางแนะนำ Wait and See

Support	Resistance
4560 / 4545	4585 / 4600

Contracts	Long	Short	Net	YTD
Institution	1,875	1,678	+197	+285
Foreign	21,958	21,319	+639	+15,404
Local	9,470	10,306	-836	-15,689

วันที่ 20 พ.ค. 2026
กองทุน SPDR ไม่เปลี่ยนแปลง
ถือครองทองคำล่าสุดที่ 1,036.85 ตัน

DISCLAIMER: รายงานฉบับนี้จัดทำโดยบริษัทหลักทรัพย์ที่ปรึกษาการลงทุน เอฟเอสเอส อินเตอร์เนชั่นแนล จำกัด "บริษัท" ข้อมูลที่ปรากฏในรายงานฉบับนี้ถูกจัดทำขึ้นบนพื้นฐานของแหล่งข้อมูลที่เชื่อใจหรือควรเชื่อว่ามี ความน่าเชื่อถือ และ/หรือมีความถูกต้อง อย่างไรก็ตามบริษัทไม่รับรองความถูกต้องครบถ้วนของข้อมูลดังกล่าว ข้อมูลและความเห็นที่ปรากฏอยู่ในรายงานฉบับนี้อาจมีการเปลี่ยนแปลง แก้ไข หรือเพิ่มเติมได้ตลอดเวลาโดย ไม่ต้องแจ้งให้ทราบล่วงหน้า บริษัทไม่มีความประสงค์ที่จะชักจูงหรือชี้ชวนให้ผู้ลงทุน ลงทุนซื้อหรือขายหลักทรัพย์ตามที่ปรากฏในรายงานฉบับนี้ รวมทั้งบริษัทไม่รับประกันผลตอบแทนหรือราคาของหลักทรัพย์ตาม ข้อมูลที่ปรากฏแต่อย่างใด บริษัทจึงไม่รับผิดชอบต่อความเสียหายใดๆ ที่เกิดขึ้นจากการนำข้อมูลหรือความเห็นในรายงานฉบับนี้ไปใช้ไม่ว่ากรณีใดก็ตาม ผู้ลงทุนควรศึกษาข้อมูลและใช้ดุลยพินิจอย่างรอบคอบในการ ตัดสินใจลงทุน

บริษัทของสงวนลิขสิทธิ์ในข้อมูลและความเห็นที่ปรากฏอยู่ในรายงานฉบับนี้ ห้ามมิให้ผู้ใดนำข้อมูลและความเห็นในรายงานฉบับนี้ไปใช้ประโยชน์ คัดลอก ตัดแปลง ทำซ้ำ นำออกแสดงหรือเผยแพร่ต่อสาธารณชนไม่ว่า ทั้งหมดหรือบางส่วน โดยไม่ได้รับอนุญาตเป็นลายลักษณ์อักษรจากบริษัทล่วงหน้า การลงทุนในหลักทรัพย์มีความเสี่ยง ผู้ลงทุนควรศึกษาข้อมูลและพิจารณาอย่างรอบคอบก่อนการตัดสินใจลงทุน

บริษัทหลักทรัพย์ ฟินันเซีย ไซรัส จำกัด (มหาชน) และบริษัทหลักทรัพย์ที่ปรึกษาการลงทุน เอฟเอสเอส อินเตอร์เนชั่นแนล จำกัด เป็นบริษัทในเครือบริษัท ฟินันเซีย เอกซ์ จำกัด (มหาชน) โดยมีกรรมการหรือผู้บริหาร ร่วมกัน

คณะกรรมการ/ผู้บริหารของบริษัทหลักทรัพย์ ฟินันเซีย ไซรัส จำกัด (มหาชน) ได้ดำรงตำแหน่งคณะกรรมการ/ผู้บริหารของบริษัทจดทะเบียนดังนี้ AEONTS, BAFS, BE8, DV8, EA, FPT, FSX, KDH, SVI, VNG, WP, XO