

Support	Resistance	Stop loss
2	2.12 / 2.24 / 2.34	1.96

IRPC : กราฟรีบาวด์กลับมาเบรกแนวต้าน 2 บาท อีกครั้ง สะท้อนโอกาสขึ้นต่อล้นทดสอบแนวต้านระยะสั้น 2.12 บาท และมีแนวต้านสำคัญ 2.34 บาท

Market Update : ฟันตัวล้นทดสอบแนวต้านสำคัญ

Support : 1525 / 1510	Resistance : 1535 / 1545
-----------------------	--------------------------

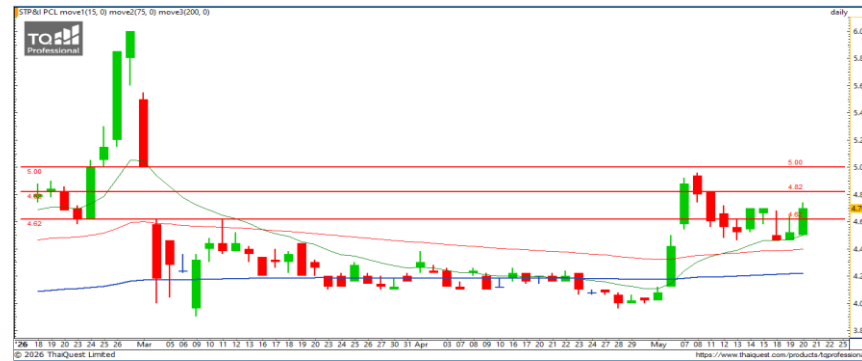
SET Index: กราฟราย 60 นาที ฟันตัวกลับแรงเบรกระดับ 1525 จุด ขึ้นมาได้สำเร็จ ทำให้มีโอกาสขึ้นต่อเพื่อกลับไปทดสอบแนวต้านสำคัญที่ 1545 จุด ที่หากผ่านจะเป็นขาขึ้นต่อเนื่อง

S50M26: กราฟราย 60 นาที ประคองตัวได้ดีก่อนฟันตัวจากแนวรับสำคัญ 995 จุด และหากเบรกแนวต้าน 1002 จุด จะล้นทดสอบ High ล่าสุดที่ 1010 จุด อีกครั้ง

กลยุทธ์ S50M26

Support : 995 / 988	Resistance : 1002-1004 / 1010
---------------------	-------------------------------

พอร์ต Long ต้นทุน 992 จุด ปิดหากำไรที่ 995 และ 1002 จุด แล้ว พอร์ตว่างแนะนำ Long บริเวณ 998-996 จุด เพื่อหากำไรที่ 1002, 1006, และ 1010 จุด ตัดขาดทุนหากลงต่ำกว่า 993 จุด



Support	Resistance	Stop loss
4.62	4.82 / 5	4.54

STPI : ราคาฟันตัวเบรกแนวต้าน 4.62 บาท ทำให้ภาพทางบวกกลับมา และมีโอกาสขึ้นต่อโดยมีเป้าหมายสำคัญแรก คือ ปิด Gap แรกที่ 5 บาท

DISCLAIMER: รายงานฉบับนี้จัดทำโดยบริษัทหลักทรัพย์ที่ปรึกษาการลงทุน เอฟเอสเอส อินเตอร์เนชั่นแนล จำกัด "บริษัท" ข้อมูลที่ปรากฏในรายงานฉบับนี้ถูกจัดทำขึ้นบนพื้นฐานของแหล่งข้อมูลที่เชื่อใจหรือควรเชื่อว่ามี ความน่าเชื่อถือ และ/หรือมีความถูกต้อง อย่างไรก็ตามบริษัทไม่รับรองความถูกต้องครบถ้วนของข้อมูลดังกล่าว ข้อมูลและความเห็นที่ปรากฏอยู่ในรายงานฉบับนี้อาจมีการเปลี่ยนแปลง แก้ไข หรือเพิ่มเติมได้ตลอดเวลาโดย ไม่ต้องแจ้งให้ทราบล่วงหน้า บริษัทไม่มีความประสงค์ที่จะชักจูงหรือชี้ชวนให้ผู้ลงทุน ลงทุนซื้อหรือขายหลักทรัพย์ตามที่ปรากฏในรายงานฉบับนี้ รวมทั้งบริษัทไม่รับประกันผลตอบแทนหรือราคาของหลักทรัพย์ตาม ข้อมูลที่ปรากฏแต่อย่างใด บริษัทจึงไม่รับผิดชอบต่อความเสียหายใดๆ ที่เกิดขึ้นจากการนำข้อมูลหรือความเห็นในรายงานฉบับนี้ไปใช้ไม่ว่ากรณีใดก็ตาม ผู้ลงทุนควรศึกษาข้อมูลและใช้ดุลยพินิจอย่างรอบคอบในการ ตัดสินใจลงทุน

บริษัทของสงวนลิขสิทธิ์ในข้อมูลและความเห็นที่ปรากฏอยู่ในรายงานฉบับนี้ ห้ามมิให้ผู้ใดนำข้อมูลและความเห็นในรายงานฉบับนี้ไปใช้ประโยชน์ คัดลอก ตัดแปลง ทำซ้ำ นำออกแสดงหรือเผยแพร่ต่อสาธารณชนไม่ว่า ทั้งหมดหรือบางส่วน โดยไม่ได้รับอนุญาตเป็นลายลักษณ์อักษรจากบริษัทล่วงหน้า การลงทุนในหลักทรัพย์มีความเสี่ยง ผู้ลงทุนควรศึกษาข้อมูลและพิจารณาอย่างรอบคอบก่อนการตัดสินใจลงทุน

บริษัทหลักทรัพย์ ฟินันเซีย ไซรัส จำกัด (มหาชน) และบริษัทหลักทรัพย์ที่ปรึกษาการลงทุน เอฟเอสเอส อินเตอร์เนชั่นแนล จำกัด เป็นบริษัทในเครือบริษัท ฟินันเซีย เอกซ์ จำกัด (มหาชน) โดยมีกรรมการหรือผู้บริหาร ร่วมกัน

คณะกรรมการ/ผู้บริหารของบริษัทหลักทรัพย์ ฟินันเซีย ไซรัส จำกัด (มหาชน) ได้ดำรงตำแหน่งคณะกรรมการ/ผู้บริหารของบริษัทจดทะเบียนดังนี้ AEONTS, BAFS, BE8, DV8, EA, FPT, FSX, KDH, SVI, VNG, WP, XO