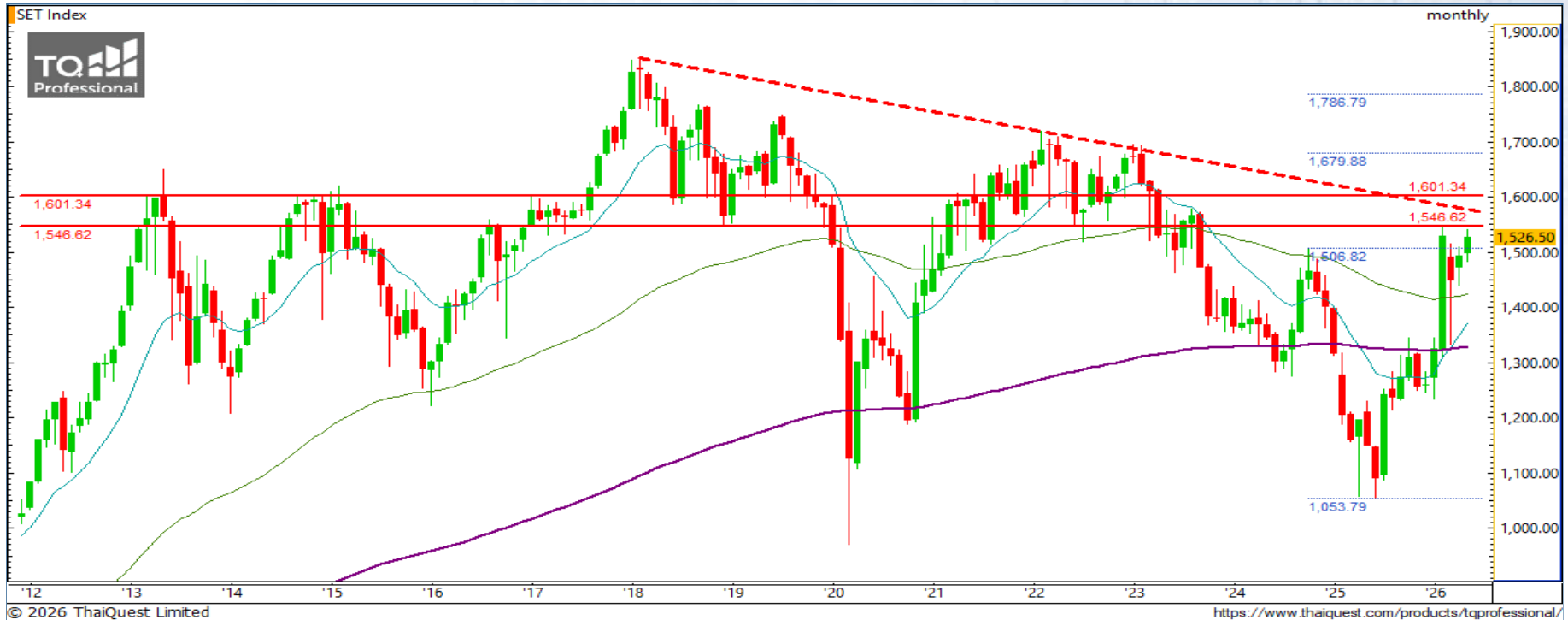


SET INDEX : มุมมองสัปดาห์หน้า



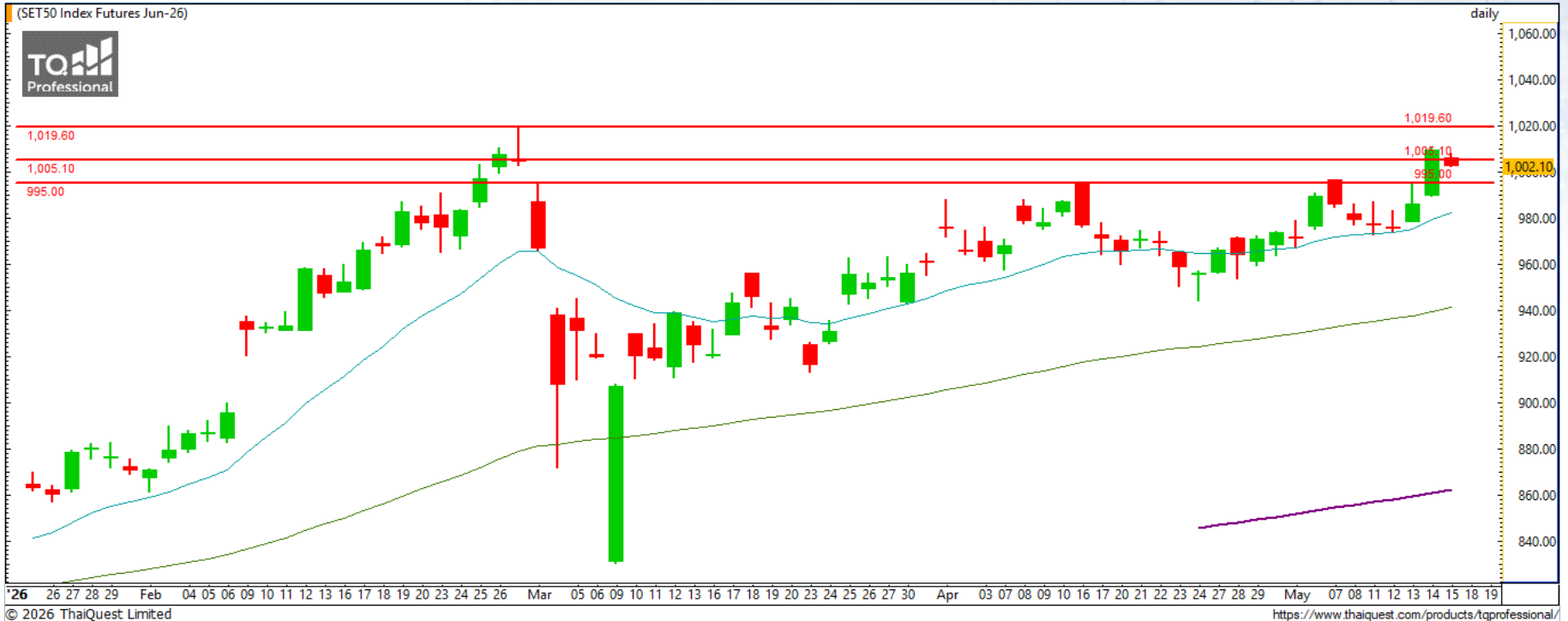
Support : 1510 / 1500

Resistance : 1545 / 1600

ล้นเบรกเส้นกตขาลงและกลับสู่ระดับ 1600 จุด

ภาพกราฟรายเดือนของ SET หลังปิดเหนือระดับ 1506 จุด ได้ตามคาด ก็ฟื้นตัวต่อเนื่องและกำลังทดสอบแนวต้านสำคัญบริเวณ 1545 จุด ที่หากผ่านได้ จะมีโอกาสขึ้นไปทดสอบแนวต้านจากเส้นกตขาลงในภาพใหญ่และแนวต้านสำคัญถัดไปบริเวณ 1600 จุด ซึ่งเป็นระดับราคาที่ไม่ได้เห็นมาตั้งแต่ปี 2023

S50M26



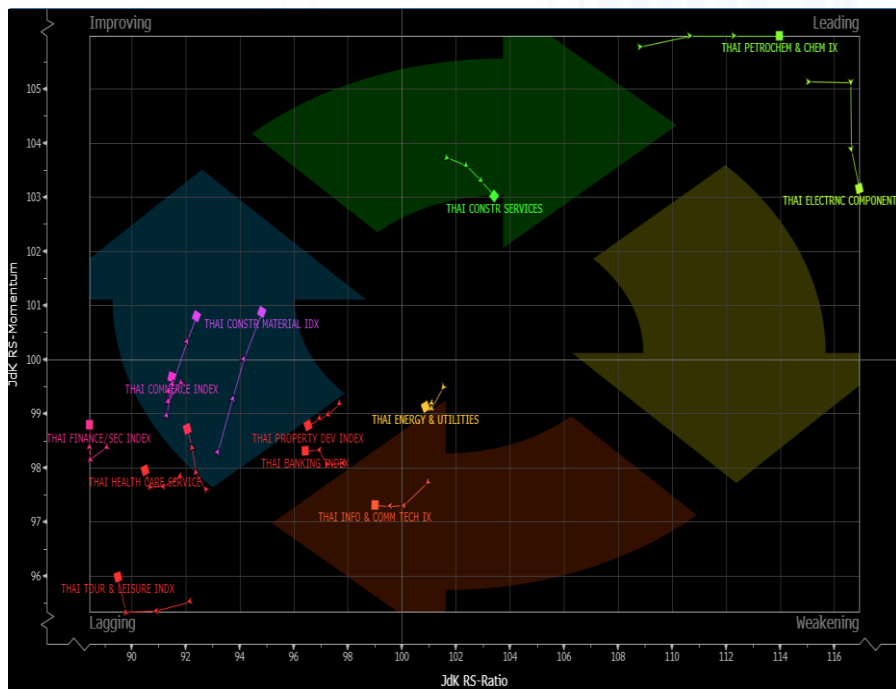
Support : 995 / 988

Resistance : 1010 / 1019

S50M26 : กราฟรายวันขึ้นปิด Gap ที่ 1004 จุด ได้ตามคาด และแม้ระยะสั้นอาจมีย่อตัวลงมา แต่หากไม่หลุดแนวรับ 995 และ 988 จุด ยังมองโอกาสฟื้นตัวต่อเนื่องสั้นทดสอบจุดสูงสุดที่ 1019 จุด และหากผ่านจะเป็นขาขึ้นต่อเนื่องรอบใหม่

พอร์ต Short ต้นทุน 1008 จุด ปิดทำกำไรที่ 1004 จุด แล้ว พอร์ตว่างแนะนำ Long บริเวณ 994-992 จุด เพื่อทำกำไรที่ 999, 1004, และ 1010 จุด ตัดขาดทุนหากลงต่ำกว่า 988 จุด

Sector Analysis



- กลุ่มที่ทิศทางดีต่อเนื่องในโซนน้ำตาล ได้แก่ PETRO
- กลุ่มที่พักตัวโซน Weakening แต่ทิศทางดีขึ้น ได้แก่ ไม่มี
- กลุ่มที่ฟื้นตัวในโซน Improving ได้แก่ FOOD และ CONMAT
- กลุ่มที่อ่อนแอกว่าตลาดแต่ทิศทางดีขึ้น ได้แก่ COMM, TRANS, FIN, ICT, HEALTH, และ TOURISM

กลุ่ม Commerce กราฟเบรคแนวต้านสำคัญบริเวณ 20200 จุด ช้ามา ทำให้มีโอกาสขึ้นต่อล้นทดสอบแนวต้าน 20700 จุด ที่หากผ่านจะทำให้ภาพระยะสั้นมีทิศทางบวกที่ดีขึ้น

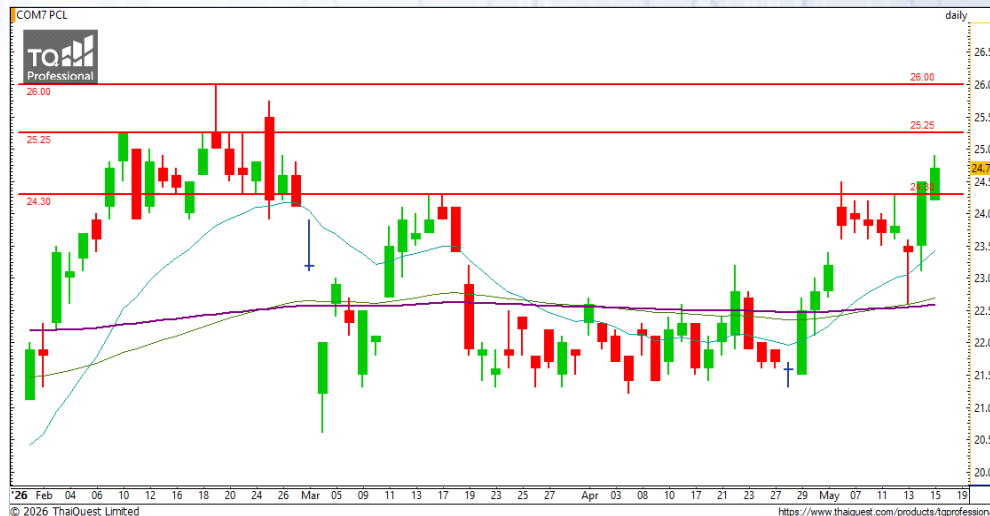
Trading

COM7

Support 24.30 / 23.90

Resistance 25.25 / 26

กราฟขึ้นเบรกแนวต้าน 24.30 บาท ขึ้นมา สะท้อนภาพทางบวก
 ที่มีโอกาสขึ้นต่อล้นทดสอบแนวต้านสำคัญ 26 บาท ที่หากผ่าน
 ได้ จะกลายเป็นแนวโน้มขาขึ้นที่มีโอกาสขึ้นต่อเนื่องอีกครั้ง



MRDIYT

Support 9 / 8.90

Resistance 9.35-9.50 / 9.80

กราฟขึ้นเบรกกรอบสะสมที่บริเวณ 9 บาท ขึ้นมาได้ ทำให้มี
 โอกาสฟื้นตัวต่อเนื่องล้นทดสอบแนวต้าน 9.35-9.50 และ 9.80
 บาท ที่หากผ่านได้จะทำ All Time High ลุ้นขึ้นแรง

DISCLAIMER: รายงานฉบับนี้จัดทำโดยบริษัทหลักทรัพย์ที่ปรึกษาการลงทุน เอฟเอสเอส อินเตอร์เนชั่นแนล จำกัด "บริษัท" ข้อมูลที่ปรากฏในรายงานฉบับนี้ถูกจัดทำขึ้นบนพื้นฐานของแหล่งข้อมูลที่เราเชื่อหรือควรเชื่อว่ามี ความน่าเชื่อถือ และ/หรือมีความถูกต้อง อย่างไรก็ตามบริษัทไม่รับรองความถูกต้องครบถ้วนของข้อมูลดังกล่าว ข้อมูลและความเห็นที่ปรากฏอยู่ในรายงานฉบับนี้อาจมีการเปลี่ยนแปลง แก้ไข หรือเพิ่มเติมได้ตลอดเวลาโดย ไม่ต้องแจ้งให้ทราบล่วงหน้า บริษัทไม่มีความประสงค์ที่จะชักจูงหรือชี้ชวนให้ผู้ลงทุน ลงทุนซื้อหรือขายหลักทรัพย์ตามที่ปรากฏในรายงานฉบับนี้ รวมทั้งบริษัทไม่รับประกันผลตอบแทนหรือราคาของหลักทรัพย์ตาม ข้อมูลที่ปรากฏแต่อย่างใด บริษัทจึงไม่รับผิดชอบต่อความเสียหายใดๆ ที่เกิดขึ้นจากการนำข้อมูลหรือความเห็นในรายงานฉบับนี้ไปใช้ไม่ว่ากรณีใดก็ตาม ผู้ลงทุนควรศึกษาข้อมูลและใช้ดุลยพินิจอย่างรอบคอบในการ ตัดสินใจลงทุน

บริษัทขอสงวนลิขสิทธิ์ในข้อมูลและความเห็นที่ปรากฏอยู่ในรายงานฉบับนี้ ห้ามมิให้ผู้ใดนำข้อมูลและความเห็นในรายงานฉบับนี้ไปใช้ประโยชน์ คัดลอก ตัดแปลง ทำซ้ำ นำออกแสดงหรือเผยแพร่ต่อสาธารณชนไม่ว่า ทั้งหมดหรือบางส่วน โดยไม่ได้รับอนุญาตเป็นลายลักษณ์อักษรจากบริษัทล่วงหน้า การลงทุนในหลักทรัพย์มีความเสี่ยง ผู้ลงทุนควรศึกษาข้อมูลและพิจารณาอย่างรอบคอบก่อนการตัดสินใจลงทุน

บริษัทหลักทรัพย์ ฟินันเซีย ไซรัส จำกัด (มหาชน) และบริษัทหลักทรัพย์ที่ปรึกษาการลงทุน เอฟเอสเอส อินเตอร์เนชั่นแนล จำกัด เป็นบริษัทในเครือบริษัท ฟินันเซีย เอกซ์ จำกัด (มหาชน) โดยมีกรรมการหรือผู้บริหาร ร่วมกัน

คณะกรรมการ/ผู้บริหารของบริษัทหลักทรัพย์ ฟินันเซีย ไซรัส จำกัด (มหาชน) ได้ดำรงตำแหน่งคณะกรรมการ/ผู้บริหารของบริษัทจดทะเบียนดังนี้ AEONTS, BAFS, BE8, DV8, EA, FPT, FSX, KDH, SVI, VNG, WP, XO