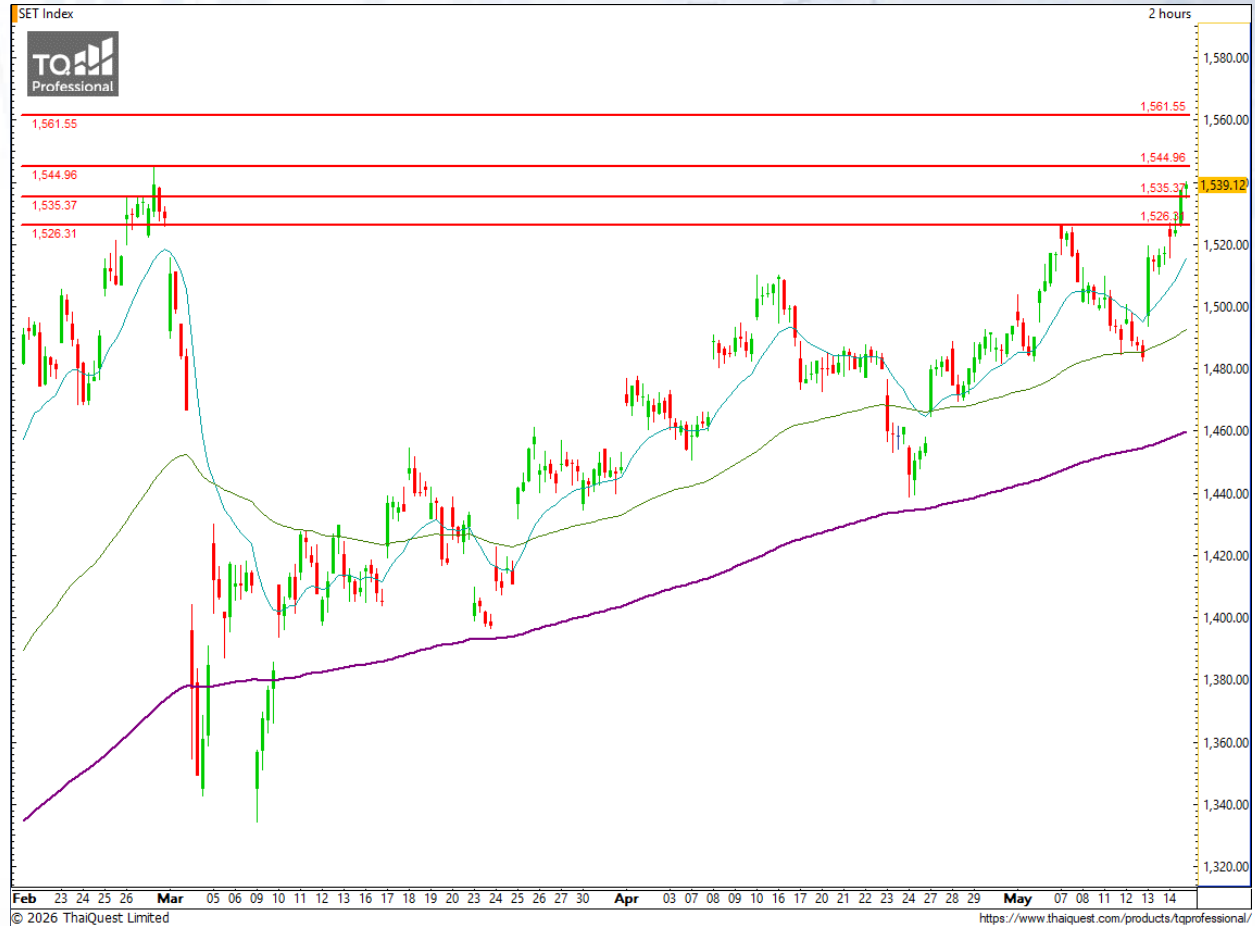


SET Index

ล้นทดสอบแนวต้านสำคัญ

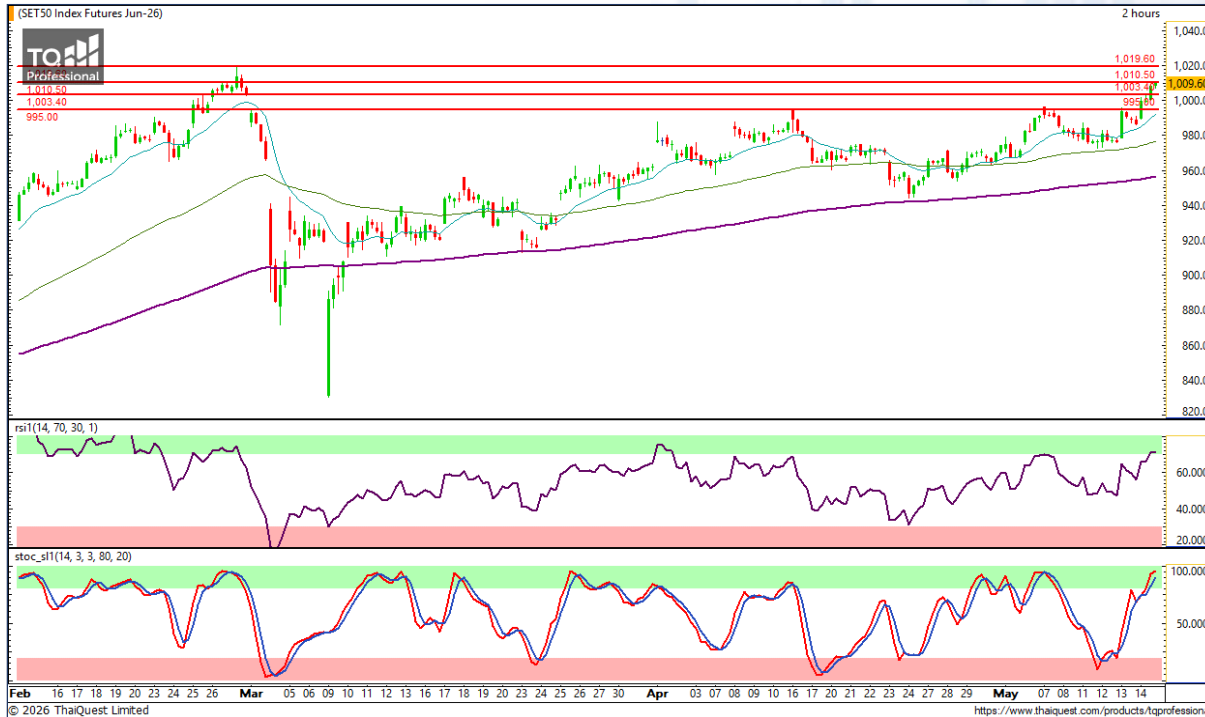
เมื่อวานนี้ SET ปิดที่ระดับ 1539.12 จุด (+21.86 จุด)

ภาพกราฟราย 120 นาที ขึ้นแรงต่อเนื่องเบรกแนวต้านย่อยบริเวณ 1525 จุด ขึ้นมา ทำให้โมเมนตัมบวกแข็งแกร่งและมีโอกาสขึ้นต่อเพื่อทดสอบแนวต้านสำคัญ 1545 จุด ที่หากผ่านไปได้จะเป็นแนวโน้มขาขึ้นต่อเนื่องอีกครั้ง และล้นพื้นที่ตัวสู่ระดับ 1600 จุด ที่ไม่ได้ขึ้นไปถึงระดับดังกล่าวมาตั้งแต่ปี 2023



Support : 1535 / 1525 Resistance : 1545 / 1560

CHART INSIGHT | SET50 Index Futures



Support	Resistance
1003 / 995	1010 / 1019

Contracts	Long	Short	Net	YTD
Institution	19,305	44,332	-25,027	-29,171
Foreign	135,900	92,384	+43,516	+83,702
Local	59,272	77,761	-18,489	-54,531

ลู่ทดสอบยอด 1019 จุด

14 พ.ค. 26 นักลงทุนต่างชาติ Long สุทธิ +43,516 สัญญา
 ค่า Basis ของ S50M26 คือ +3.82 จุด
 กราฟราย 120 นาที ขึ้นร้อนแรงต่อเนื่องหลังเบรกแนวต้านสำคัญ 995 จุด ขึ้นไปได้ ระยะสั้น กราฟมีลู่ขึ้นทดสอบจุดสูงสุดของ Series ที่ 1019 จุด แต่ก็เริ่มมีสัญญาณเตือนจาก RSI และ Stochastic ที่ Overbought แล้ว จึงมีโอกาสจะย่อพักตัวได้เสมอเช่นกัน โดยมีแนวรับสำคัญที่ 995 จุด

กลยุทธ์ SET50 Index Futures

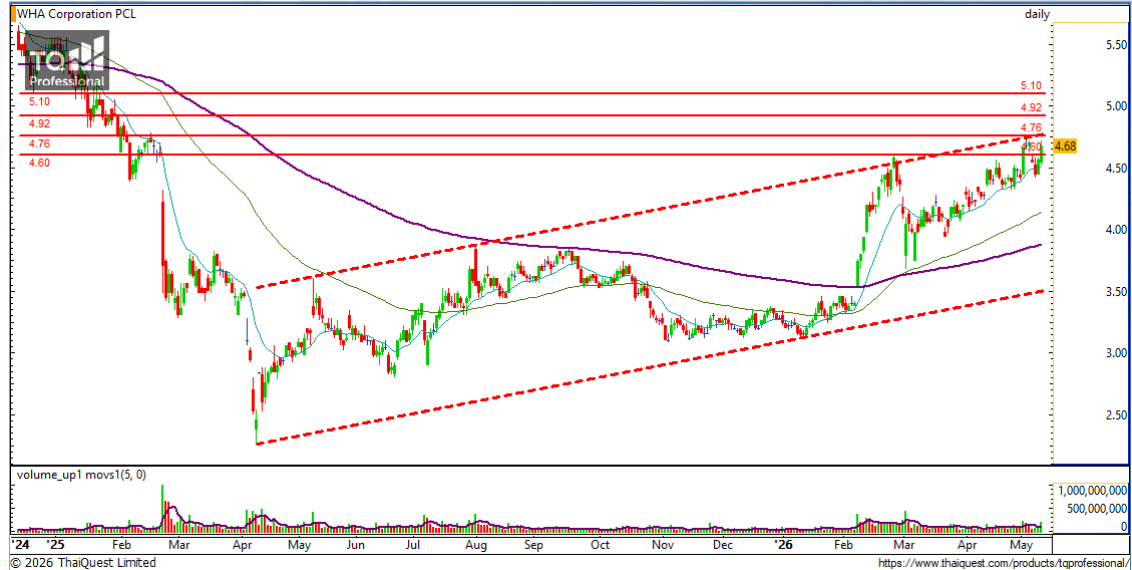
พอร์ต Short ต้นทุน 1008 จุด รอทำกำไรที่ 1004 และ 1000 จุด ตัดขาดทุนหากขึ้นมากกว่า 1011 จุด

WHA

Support 4.60
 Resistance 4.76 / 4.92 / 5.10
 Stop loss 4.56

คำแนะนำระยะสั้น (BUY)

ราคาแกว่งตัวในกรอบ Uptrend Channel พร้อมเตรียมทดสอบกรอบบนที่หากผ่านได้จะมีโอกาสขึ้นแรง อีกทั้งยังเบรกแนวต้าน 4.60 บาท พร้อม Volume ซื้อหนาแน่น



PLANB

Support 4.50
 Resistance 4.70 / 4.84 / 5
 Stop loss 4.44

คำแนะนำระยะสั้น (BUY)

กราฟแกว่งตัวในรูปแบบสามเหลี่ยมที่กำลังล้นเบรกกรอบบนของรูปแบบดังกล่าว ที่หากผ่านไปได้จะมีโอกาสขึ้นแรงต่อเนื่องล้นทดสอบแนวต้านสำคัญ 5 บาท อีกครั้ง

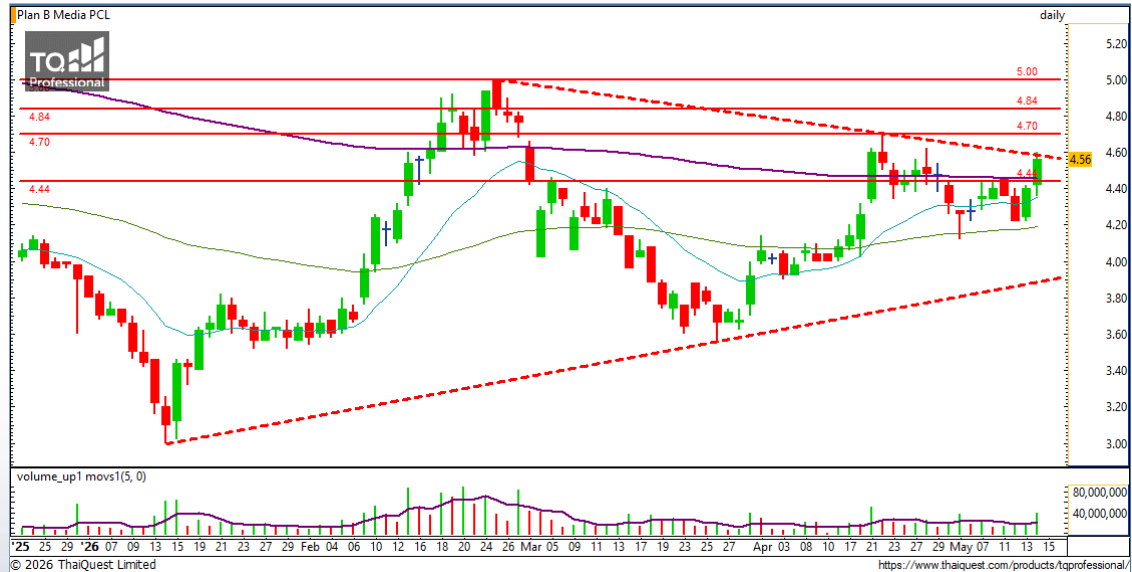
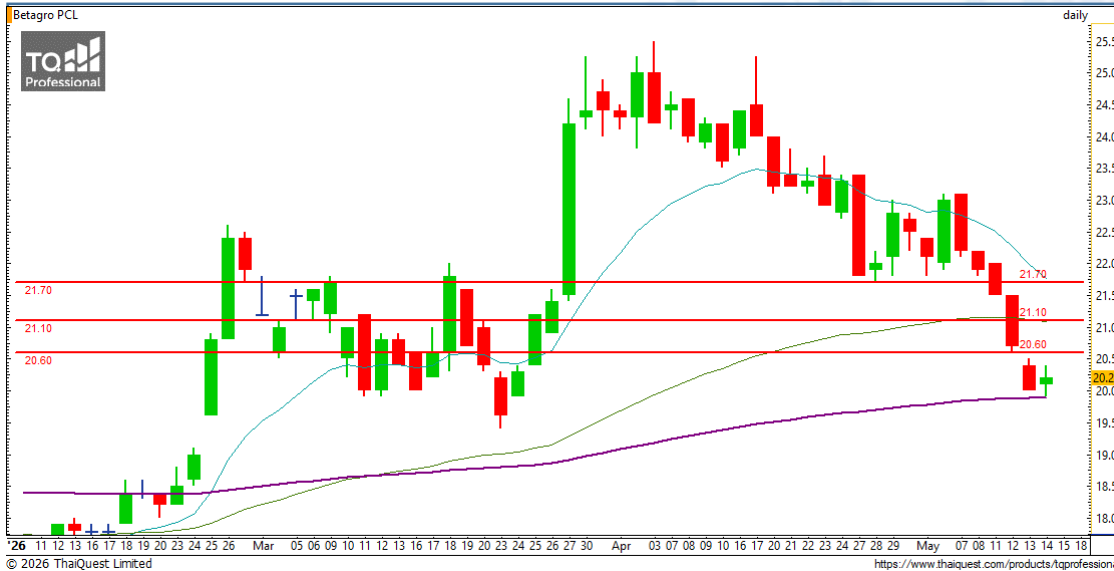


CHART INSIGHT | Swing Trading



BTG

Support	20
Resistance	20.60 / 21.10 / 21.70
Stop loss	19.80

คำแนะนำระยะสั้น (BUY)

ราคาลงแรงมาทดสอบเส้นค่าเฉลี่ยสำคัญก่อนติดตัวกลับ
ด้วยแท่งเทียนมีโอกาสขึ้นต่อโดยมีแนวต้านสำคัญที่ 21.70
บาท รอทดสอบ



SAWAD

Support	22.10
Resistance	22.90 / 23.60 / 24.20
Stop loss	21.80

คำแนะนำระยะสั้น (BUY)

กราฟปรับตัวจากแนวรับสำคัญของเส้น Uptrend Line
พร้อมแท่งเทียนมีโอกาสปรับตัวต่อเนื่องโดยมีแนวต้าน
สำคัญแรก คือ 22.90 บาท

ORCL06

Support 2.48
Resistance 2.60 / 2.72 / 2.86
Stop loss 2.44

คำแนะนำระยะสั้น (BUY)

ราคากลับมาเบรกแนวต้าน 2.44 บาท อีกครั้ง พร้อม Volume พุ่งเหนือค่าเฉลี่ย สะท้อนโอกาสเป็นขาขึ้น ต่อเนื่องระยะสั้น ลุ้นทดสอบแนวต้านสำคัญ 2.86 บาท



CATL01

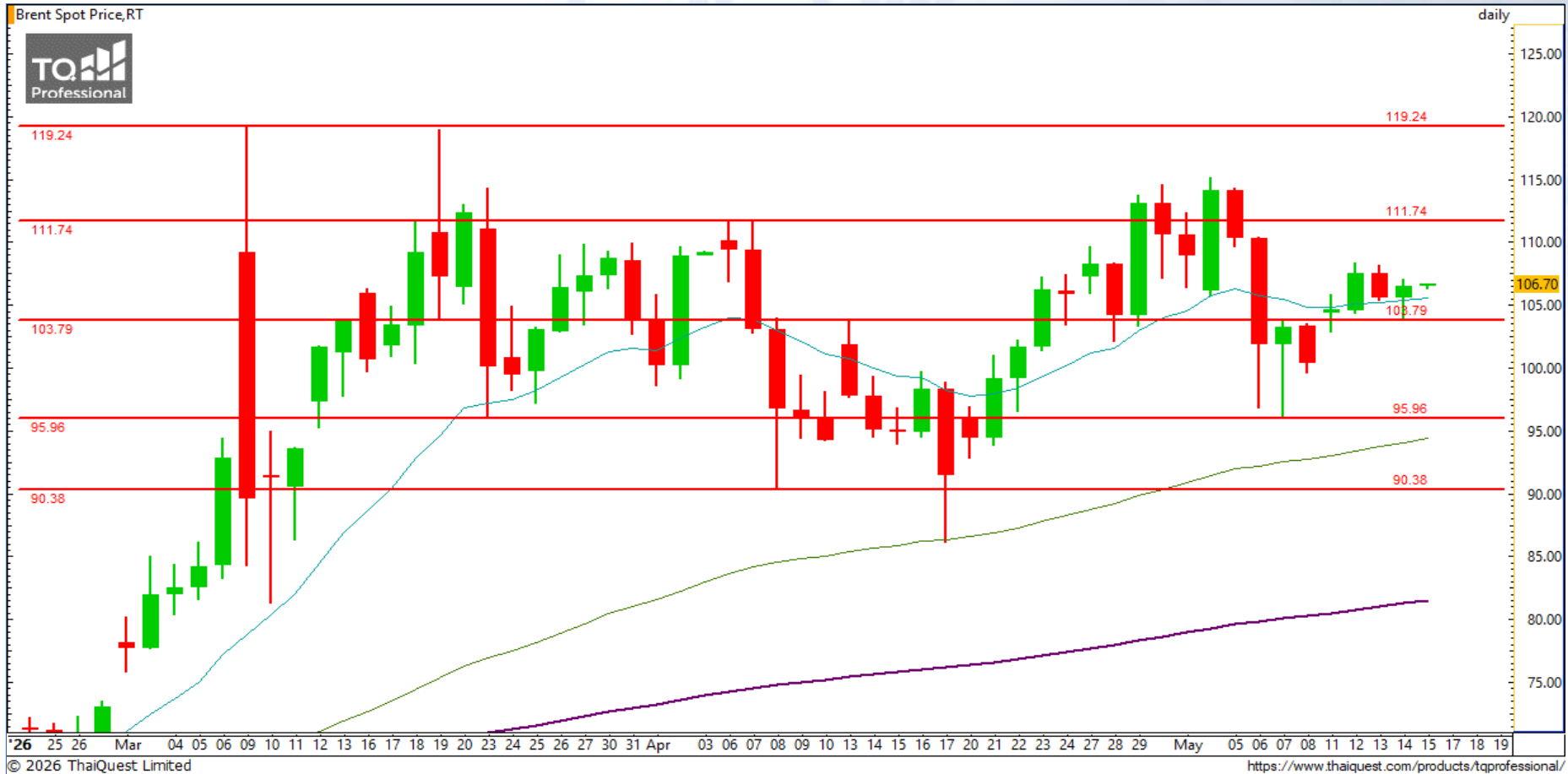
Support 6.35
Resistance 6.65 / 6.95
Stop loss 6.25

คำแนะนำระยะสั้น (BUY)

กราฟรีบาวด์เบรกแนวต้านสำคัญ 6.35 บาท สะท้อนภาพทิศทางบวกที่กลับมา และมีโอกาสขึ้นต่อเนื่องเนื่องลุ้นทดสอบแนวต้าน 6.95 บาท ที่หากผ่านจะเป็นขาขึ้นแข็งแกร่ง



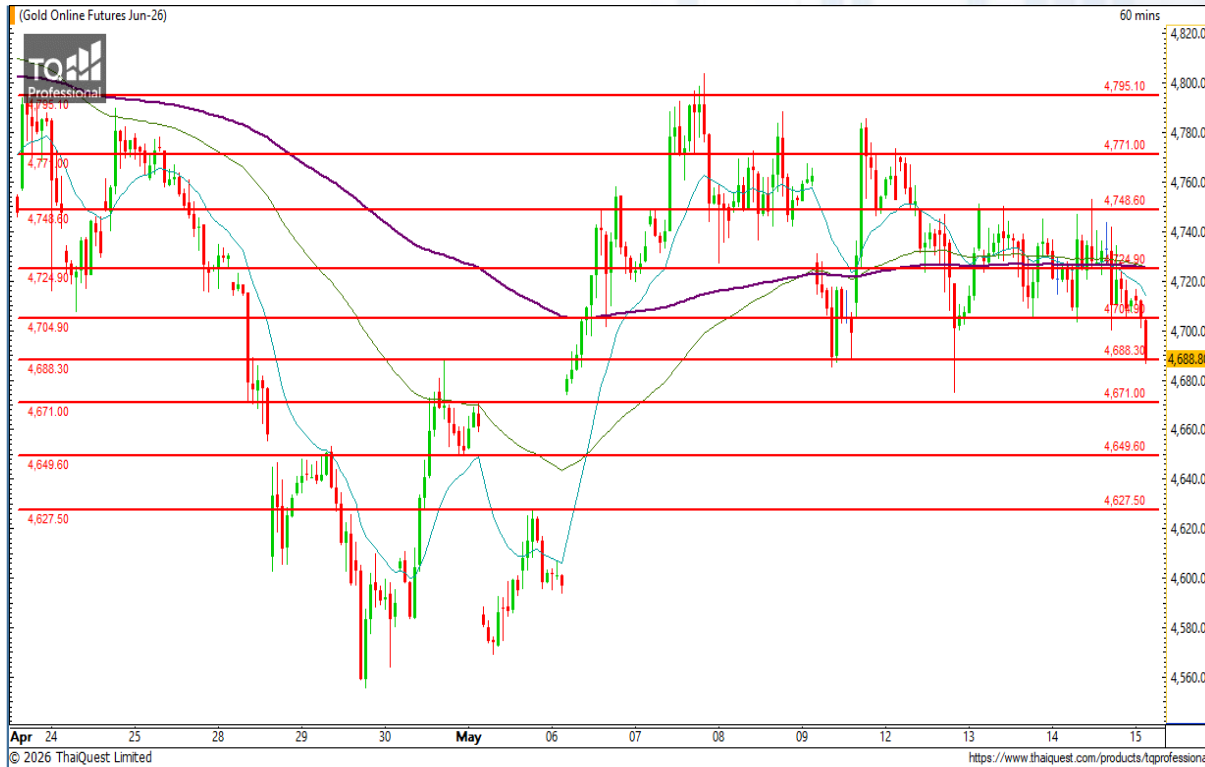
CHART INSIGHT Commodity Market



Support	Resistance
103 / 99 / 95	111 / 119

ราคาน้ำมันดิบ Brent ประคองตัวจับตาสถานการณ์ในช่องแคบฮอร์มุซ ซึ่งยังเกิดความกังวลเกี่ยวกับการไหลเวียนของอุปทานพลังงานในช่วงสงครามอิหร่าน ในขณะที่กราฟยังประคองตัวยืนแนวรับ 103 ดอลลาร์ ที่หากไม่หลุดจะมีโอกาสรีบาวด์ต่อเนื่องเพื่อล้นทดสอบแนวต้านถัดไปที่ 111 ดอลลาร์

CHART INSIGHT | Gold Futures



พลิกลงแรงหลุดโซนค่าเฉลี่ย

ภาพทางเทคนิคราคาทองคำ (GOM26) ราย 60 นาที
 พลิกลงแรงหลุดแนวเส้นค่าเฉลี่ยทั้งหมดหลังฟื้นตัวไม่
 ผ่านแนวต้านบริเวณ 4750 ดอลลาร์ โดยหากเทียบกับ
 Gold Spot มองการลงเข้านี้อาจลงต่ำได้ถึงช่วง 4650
 หรือ 4625 ดอลลาร์โดยประมาณ แล้วอาจรีบาวด์กลับ
 แต่หากไม่ผ่านระดับ 4690 และ 4705 ดอลลาร์ยังเสี่ยง
 เป็นเพียงการแต่งเพื่อลงต่อได้

กลยุทธ์ Gold Futures

พอร์ต Long ต้นทุน 4729 ดอลลาร์ ตัดขาดทุนที่ 4725
 ดอลลาร์แล้ว พอร์ตวางแนะนำ Short บริเวณ 4690
 ดอลลาร์เพื่อทำกำไรที่ 4680, 4670, และ 4650
 ดอลลาร์ ตัดขาดทุนหากขึ้นมากกว่า 4695 ดอลลาร์

Support

4670 / 4650

Resistance

4690 / 4705

Contracts	Long	Short	Net	YTD
Institution	1,303	1,165	+138	+101
Foreign	18,457	20,394	-1,937	+17,128
Local	10,523	8,724	+1,799	-17,229

15 May 2026

วันที่ 14 พ.ค. 2026
 กองทุน SPDR ไม่เปลี่ยนแปลง
 ถือครองทองคำล่าสุดที่ 1,039.99 ตัน

DISCLAIMER: รายงานฉบับนี้จัดทำโดยบริษัทหลักทรัพย์ที่ปรึกษาการลงทุน เอฟเอสเอส อินเตอร์เนชั่นแนล จำกัด "บริษัท" ข้อมูลที่ปรากฏในรายงานฉบับนี้ถูกจัดทำขึ้นบนพื้นฐานของแหล่งข้อมูลที่เชื่อใจหรือควรเชื่อว่ามี ความน่าเชื่อถือ และ/หรือมีความถูกต้อง อย่างไรก็ตามบริษัทไม่รับรองความถูกต้องครบถ้วนของข้อมูลดังกล่าว ข้อมูลและความเห็นที่ปรากฏอยู่ในรายงานฉบับนี้อาจมีการเปลี่ยนแปลง แก้ไข หรือเพิ่มเติมได้ตลอดเวลาโดย ไม่ต้องแจ้งให้ทราบล่วงหน้า บริษัทไม่มีความประสงค์ที่จะชักจูงหรือชี้ชวนให้ผู้ลงทุน ลงทุนซื้อหรือขายหลักทรัพย์ตามที่ปรากฏในรายงานฉบับนี้ รวมทั้งบริษัทไม่รับประกันผลตอบแทนหรือราคาของหลักทรัพย์ตาม ข้อมูลที่ปรากฏแต่อย่างใด บริษัทจึงไม่รับผิดชอบต่อความเสียหายใดๆ ที่เกิดขึ้นจากการนำข้อมูลหรือความเห็นในรายงานฉบับนี้ไปใช้ไม่ว่ากรณีใดก็ตาม ผู้ลงทุนควรศึกษาข้อมูลและใช้ดุลยพินิจอย่างรอบคอบในการ ตัดสินใจลงทุน

บริษัทของสงวนลิขสิทธิ์ในข้อมูลและความเห็นที่ปรากฏอยู่ในรายงานฉบับนี้ ห้ามมิให้ผู้ใดนำข้อมูลและความเห็นในรายงานฉบับนี้ไปใช้ประโยชน์ คัดลอก ตัดแปลง ทำซ้ำ นำออกแสดงหรือเผยแพร่ต่อสาธารณชนไม่ว่า ทั้งหมดหรือบางส่วน โดยไม่ได้รับอนุญาตเป็นลายลักษณ์อักษรจากบริษัทล่วงหน้า การลงทุนในหลักทรัพย์มีความเสี่ยง ผู้ลงทุนควรศึกษาข้อมูลและพิจารณาอย่างรอบคอบก่อนการตัดสินใจลงทุน

บริษัทหลักทรัพย์ ฟินันเซีย ไซรัส จำกัด (มหาชน) และบริษัทหลักทรัพย์ที่ปรึกษาการลงทุน เอฟเอสเอส อินเตอร์เนชั่นแนล จำกัด เป็นบริษัทในเครือบริษัท ฟินันเซีย เอกซ์ จำกัด (มหาชน) โดยมีกรรมการหรือผู้บริหาร ร่วมกัน

คณะกรรมการ/ผู้บริหารของบริษัทหลักทรัพย์ ฟินันเซีย ไซรัส จำกัด (มหาชน) ได้ดำรงตำแหน่งคณะกรรมการ/ผู้บริหารของบริษัทจดทะเบียนดังนี้ AEONTS, BAFS, BE8, DV8, EA, FPT, FSX, KDH, SVI, VNG, WP, XO