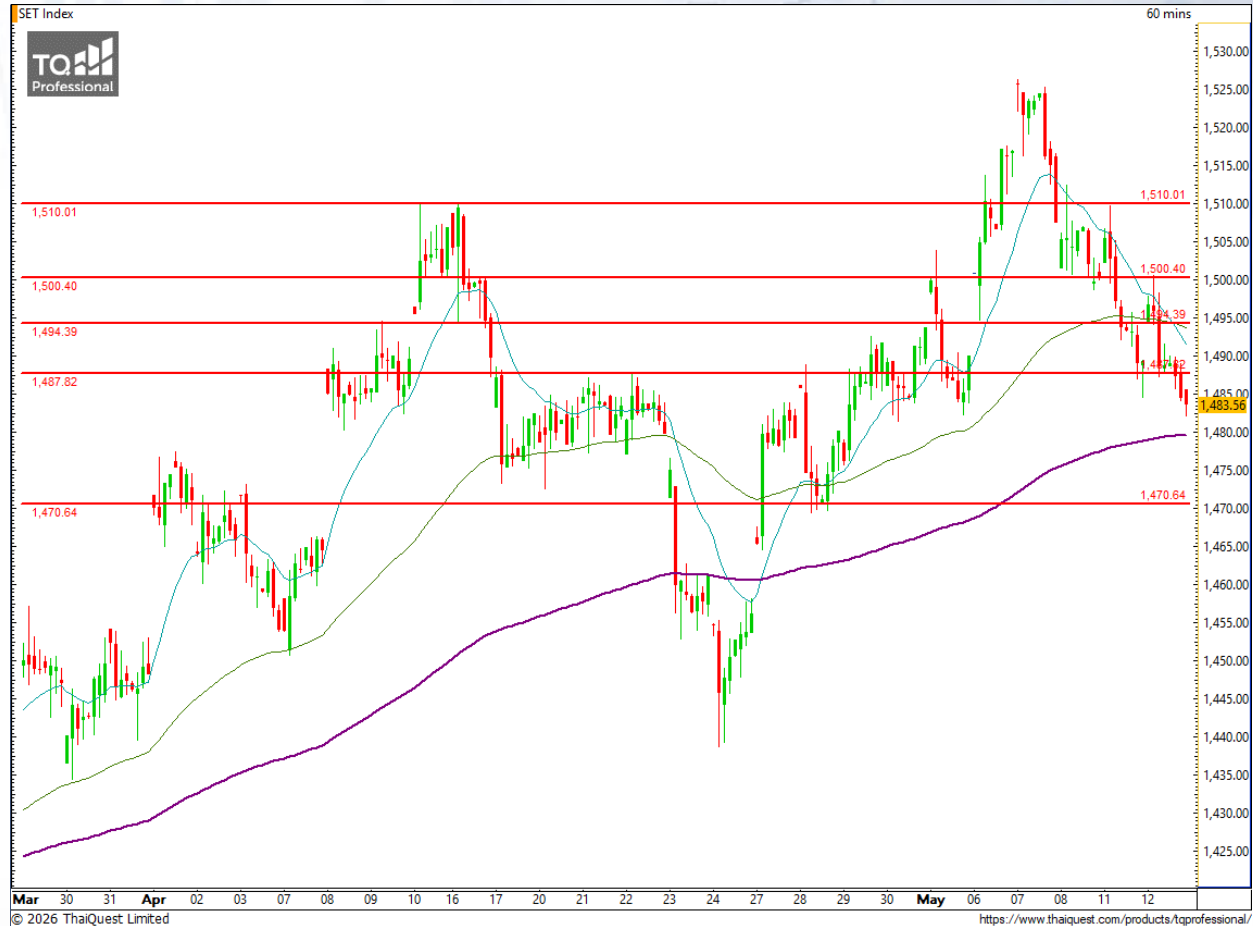


SET Index



Support : 1480 / 1470

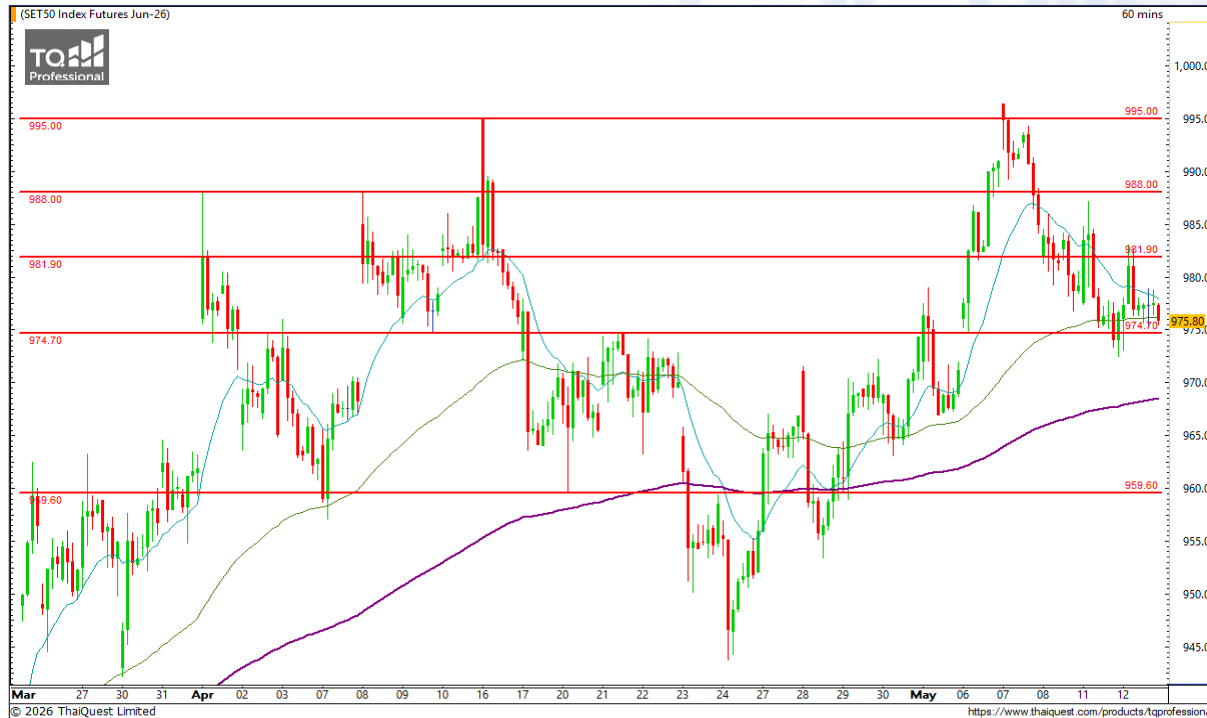
Resistance : 1487 / 1494 / 1500

เตรียมทดสอบเส้นค่าเฉลี่ยสำคัญ

เมื่อวานนี้ SET ปิดที่ระดับ 1483.56 จุด (-5.73 จุด)

ภาพกราฟราย 60 นาที ระบุว่าไม่ผ่าน 1500 จุด ก่อนซึมตัวลงต่อเนื่องเตรียมทดสอบแนวรับสำคัญจากเส้นค่าเฉลี่ยบริเวณ 1480 จุด ที่หากยืนได้ จะมีลุ้นฟื้นตัวกลับแรงขึ้นผ่านแนวต้าน 1487 จุด เพื่อไปทดสอบระดับ 1500-1510 จุด อีกครั้ง แต่หากยืนไม่ได้ ต้องระวังทิศทางระยะสั้นที่อาจเปลี่ยนไป

CHART INSIGHT SET50 Index Futures



แก่งตัวออกข้าง ไม่ผ่านแนวต้าน

12 พ.ค. 26 นักลงทุนต่างชาติ Short สุทธิ +2,894 สัญญา
 ค่า Basis ของ S50M26 คือ +1.30 จุด
 กราฟราย 60 นาที มีโมเมนตัมบวกที่ลดลงจากการรีบาวด์ไม่ผ่านแนวต้านบริเวณ 982 จุด แต่ภาพรวมระยะสั้นยังเป็นลักษณะของการแก่งตัวออกด้านข้าง และหากยืนแนวรับ 974 จุด ไม่ได้ จะลงไปทดสอบเส้นค่าเฉลี่ยสำคัญบริเวณ 968 จุด

กลยุทธ์ SET50 Index Futures

พอร์ตวางแนะนำ Short บริเวณ 978-980 จุด เพื่อทำกำไรที่ 974 และ 968 จุด ตัดขาดทุนหากขึ้นมากกว่า 983 จุด

Support	Resistance
974 / 968	982 / 988

Contracts	Long	Short	Net	YTD
Institution	13,980	15,528	-1,548	+6,603
Foreign	66,615	63,721	+2,894	+17,240
Local	41,988	43,334	-1,346	-23,843

TCAP

Support 58.50
Resistance 60.50 / 63
Stop loss 57.50

คำแนะนำระยะสั้น (BUY)

ราคาขึ้นเบรกแนวต้าน 58.50 บาท ทำราคาปิด New High พร้อม Volume เบรกค่าเฉลี่ย สะท้อนโอกาสขึ้นต่อเนื่องสั้นทดสอบแนวต้าน 60.50 และ 63 บาท



CBG

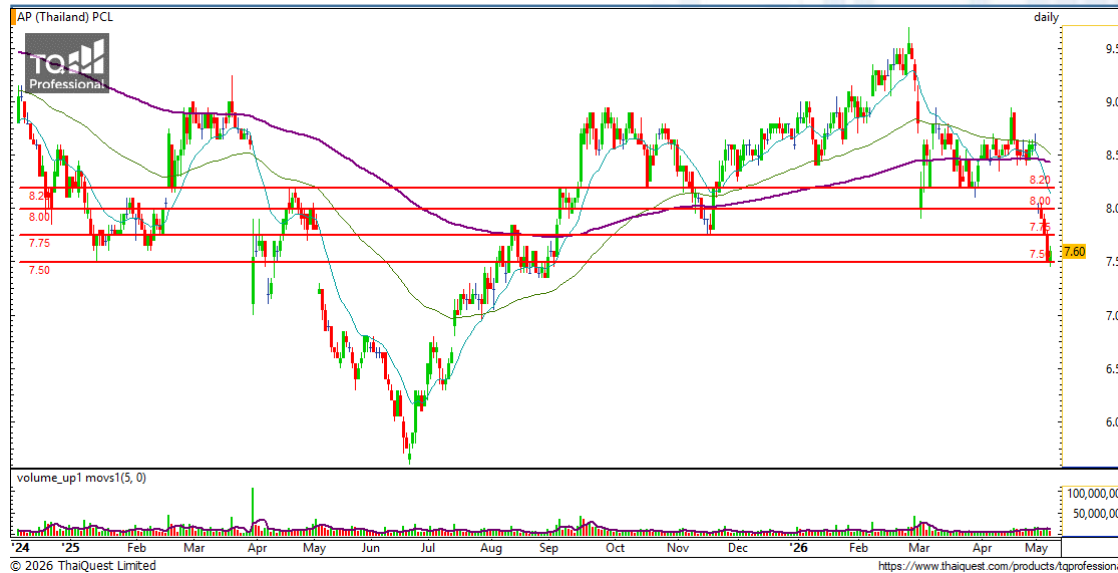
Support 40.50
Resistance 42.25 / 45
Stop loss 39.50

คำแนะนำระยะสั้น (BUY)

กราฟพุ่งเบรกแนวต้าน 39.50 บาท ทำให้ภาพระยะสั้นเป็นขาขึ้นและมีโอกาสขึ้นต่อโดยมีแนวต้านสำคัญจากเส้นค่าเฉลี่ยระยะยาวบริเวณ 45 บาท รอทดสอบ



CHART INSIGHT | Swing Trading



AP

Support	7.50
Resistance	7.75 / 8.00 / 8.20
Stop loss	7.35

คำแนะนำระยะสั้น (BUY)

ราคาทดสอบแนวรับสำคัญ 7.50 บาท ก่อนติดตัวกลับ
ทำแท่งเทียนรูปแบบทางบวกที่มีโอกาสฟื้นตัวต่อโดยมีแนว
ต้านระยะสั้น 7.75 บาท รอทดสอบ



SPALI

Support	15
Resistance	15.60 / 16.30
Stop loss	14.80

คำแนะนำระยะสั้น (BUY)

กราฟทดสอบแนวรับสำคัญ 14.80 บาท แต่สามารถยืนได้
อย่างแข็งแกร่ง แล้วรีบาวด์กลับ มองลู่ไปทดสอบแนวต้าน
15.60 และ 16.30 บาท

ABBV19

Support 6.65
Resistance 7 / 7.35
Stop loss 6.55

คำแนะนำระยะสั้น (BUY)

ราคาฟื้นตัวกลับขึ้นแนวรับ 6.55 บาท พร้อมแท่งเทียนเชิงบวกที่มีโอกาสขึ้นต่อโดยมีแนวต้าน 7 และ 7.35 บาท รอทดสอบ



ZIJIN80

Support 15.80
Resistance 16.50 / 17.20
Stop loss 15.50

คำแนะนำระยะสั้น (BUY)

กราฟขึ้นเบรกแนวต้าน 15.80 บาท ทำให้ภาพระยะสั้นเป็นทิศทางขาขึ้นและมีโอกาสขึ้นต่อเนื่องโดยมีแนวต้านสำคัญถัดไปที่ 16.50 และ 17.20 บาท

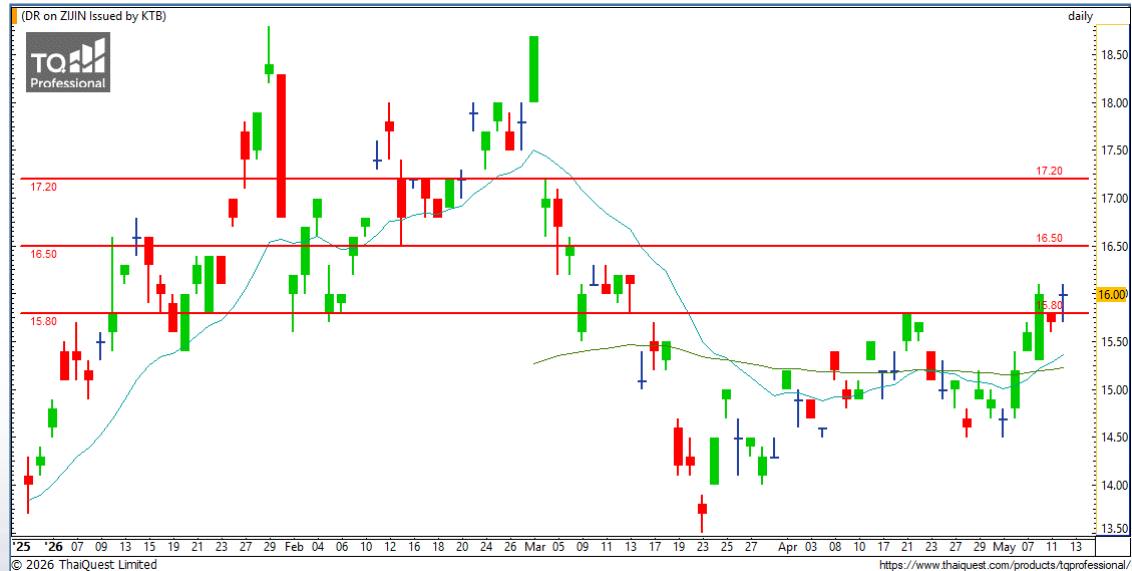
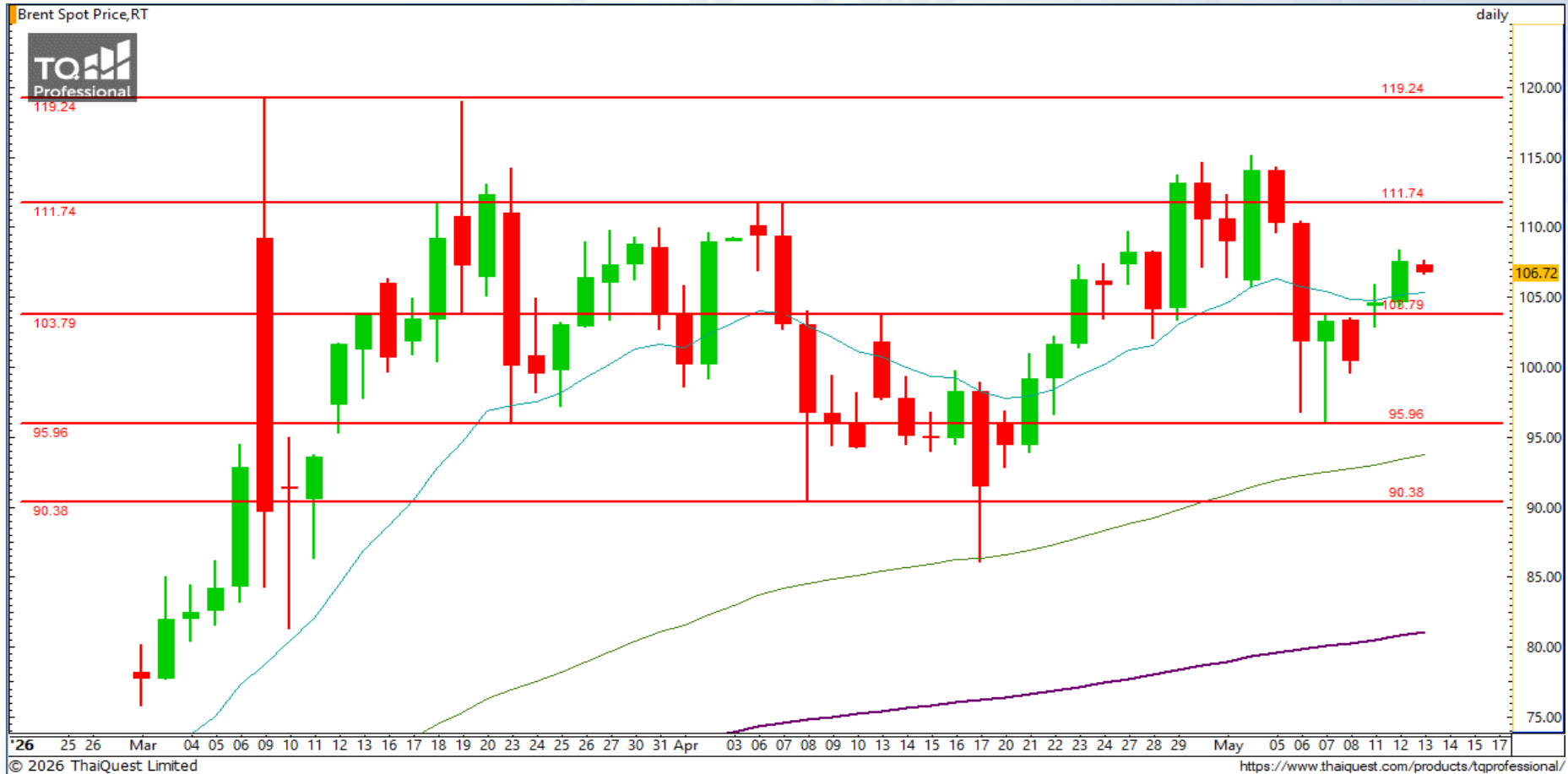


CHART INSIGHT Commodity Market



Support	Resistance
103 / 99 / 95	111 / 119

ราคาน้ำมันดิบ Brent ยังมีทิศทางบวกต่อเนื่อง จากการที่สหรัฐฯ และอิหร่านยังคงมีความเห็นที่แตกต่างกันเกี่ยวกับข้อเสนอเพื่อยุติสงคราม ในขณะที่กราฟหลังขึ้นเหนือระดับแนวรับ 103 ดอลลาร์ ก็รีบาวด์ต่อเนื่องเพื่อลู่ทดสอบแนวต้านถัดไปที่ 111 ดอลลาร์

CHART INSIGHT | Gold Futures



แกว่งตัวออกข้างขึ้นเส้นค่าเฉลี่ยสำคัญ

ภาพทางเทคนิคราคาทองคำ (GOM26) ราย 60 นาที มีความผันผวนสูงออกด้านข้าง โดยภาพรวมยังมีทิศทางบวกจากการขึ้นเหนือเส้นค่าเฉลี่ยบริเวณ 4725 ดอลลาร์ได้อย่างแข็งแกร่ง แต่หากจะเป็นขาขึ้นต่อเนื่องอีกครั้ง ต้องผ่านแนวต้านบริเวณ 4795-4800 ดอลลาร์ขึ้นไป

กลยุทธ์ Gold Futures

พอร์ต Long ต้นทุน 4725 ดอลลาร์ปิดทำกำไรที่ 4745 ดอลลาร์แล้ว พอร์ตว่างแนะนำ Wait and See

Support	Resistance
4735 / 4725	4750 / 4770

Contracts	Long	Short	Net	YTD
Institution	1,615	1,655	-40	+226
Foreign	19,267	18,406	+861	+18,790
Local	9,603	10,424	-821	-19,016

วันที่ 12 พ.ค. 2026
กองทุน SPDR ซื้อทองคำ 2 ตัน
ถือครองทองคำล่าสุดที่ 1,038.28 ตัน

DISCLAIMER: รายงานฉบับนี้จัดทำโดยบริษัทหลักทรัพย์ที่ปรึกษาการลงทุน เอฟเอสเอส อินเตอร์เนชั่นแนล จำกัด "บริษัท" ข้อมูลที่ปรากฏในรายงานฉบับนี้ถูกจัดทำขึ้นบนพื้นฐานของแหล่งข้อมูลที่เชื่อใจหรือควรเชื่อว่ามี ความน่าเชื่อถือ และ/หรือมีความถูกต้อง อย่างไรก็ตามบริษัทไม่รับรองความถูกต้องครบถ้วนของข้อมูลดังกล่าว ข้อมูลและความเห็นที่ปรากฏอยู่ในรายงานฉบับนี้อาจมีการเปลี่ยนแปลง แก้ไข หรือเพิ่มเติมได้ตลอดเวลาโดย ไม่ต้องแจ้งให้ทราบล่วงหน้า บริษัทไม่มีความประสงค์ที่จะชักจูงหรือชี้ชวนให้ผู้ลงทุน ลงทุนซื้อหรือขายหลักทรัพย์ตามที่ปรากฏในรายงานฉบับนี้ รวมทั้งบริษัทไม่รับประกันผลตอบแทนหรือราคาของหลักทรัพย์ตาม ข้อมูลที่ปรากฏแต่อย่างใด บริษัทจึงไม่รับผิดชอบต่อความเสียหายใดๆ ที่เกิดขึ้นจากการนำข้อมูลหรือความเห็นในรายงานฉบับนี้ไปใช้ไม่ว่ากรณีใดก็ตาม ผู้ลงทุนควรศึกษาข้อมูลและใช้ดุลยพินิจอย่างรอบคอบในการ ตัดสินใจลงทุน

บริษัทขอสงวนลิขสิทธิ์ในข้อมูลและความเห็นที่ปรากฏอยู่ในรายงานฉบับนี้ ห้ามมิให้ผู้ใดนำข้อมูลและความเห็นในรายงานฉบับนี้ไปใช้ประโยชน์ คัดลอก ตัดแปลง ทำซ้ำ นำออกแสดงหรือเผยแพร่ต่อสาธารณชนไม่ว่า ทั้งหมดหรือบางส่วน โดยไม่ได้รับอนุญาตเป็นลายลักษณ์อักษรจากบริษัทล่วงหน้า การลงทุนในหลักทรัพย์มีความเสี่ยง ผู้ลงทุนควรศึกษาข้อมูลและพิจารณาอย่างรอบคอบก่อนการตัดสินใจลงทุน

บริษัทหลักทรัพย์ ฟินันเซีย ไซรัส จำกัด (มหาชน) และบริษัทหลักทรัพย์ที่ปรึกษาการลงทุน เอฟเอสเอส อินเตอร์เนชั่นแนล จำกัด เป็นบริษัทในเครือบริษัท ฟินันเซีย เอกซ์ จำกัด (มหาชน) โดยมีกรรมการหรือผู้บริหาร ร่วมกัน

คณะกรรมการ/ผู้บริหารของบริษัทหลักทรัพย์ ฟินันเซีย ไซรัส จำกัด (มหาชน) ได้ดำรงตำแหน่งคณะกรรมการ/ผู้บริหารของบริษัทจดทะเบียนดังนี้ AEONTS, BAFS, BE8, DV8, EA, FPT, FSX, KDH, SVI, VNG, WP, XO