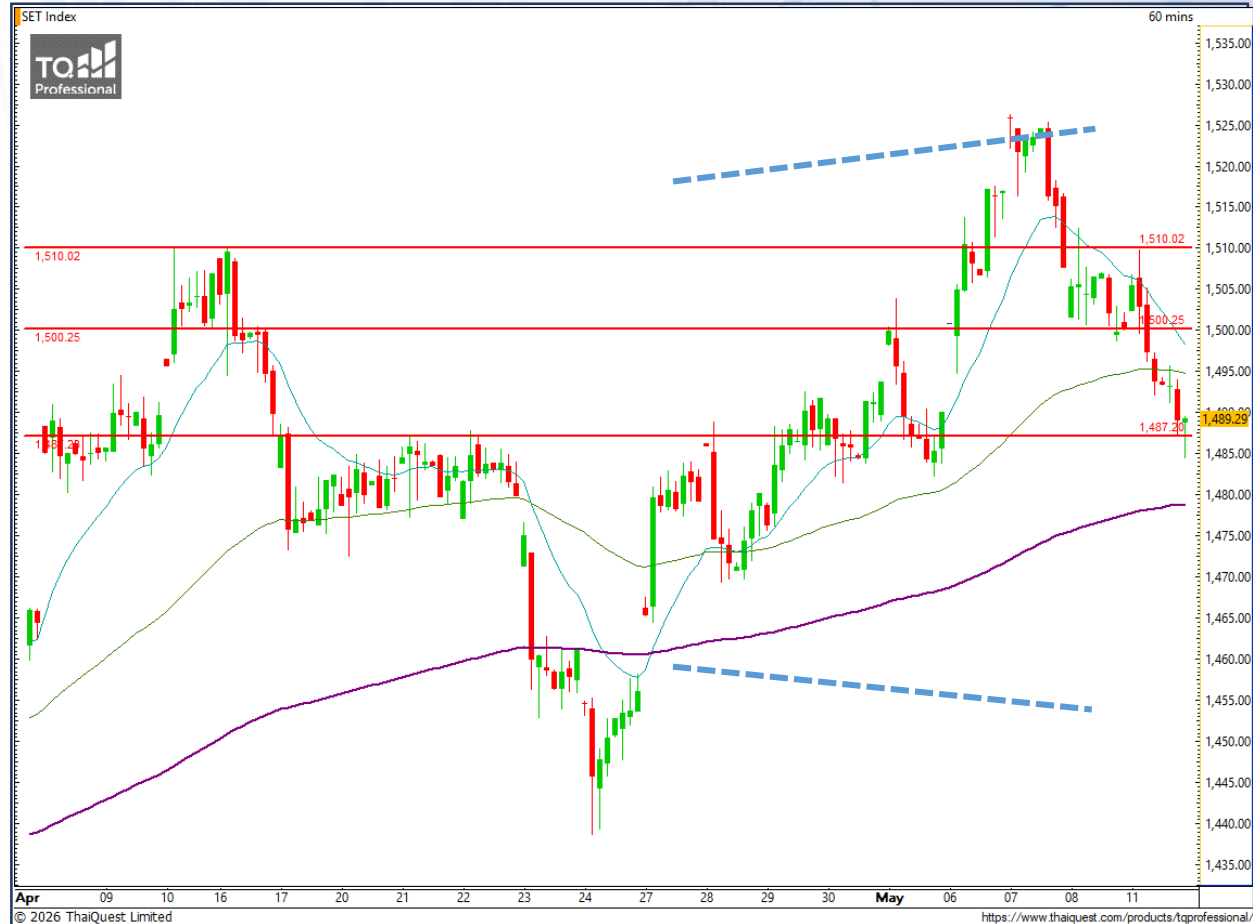


SET Index

ปิดแท่งเทียนไม่ดี แต่ยังยืนแนวรับ

เมื่อวานนี้ SET ปิดที่ระดับ 1489.29 จุด (-11.07 จุด)

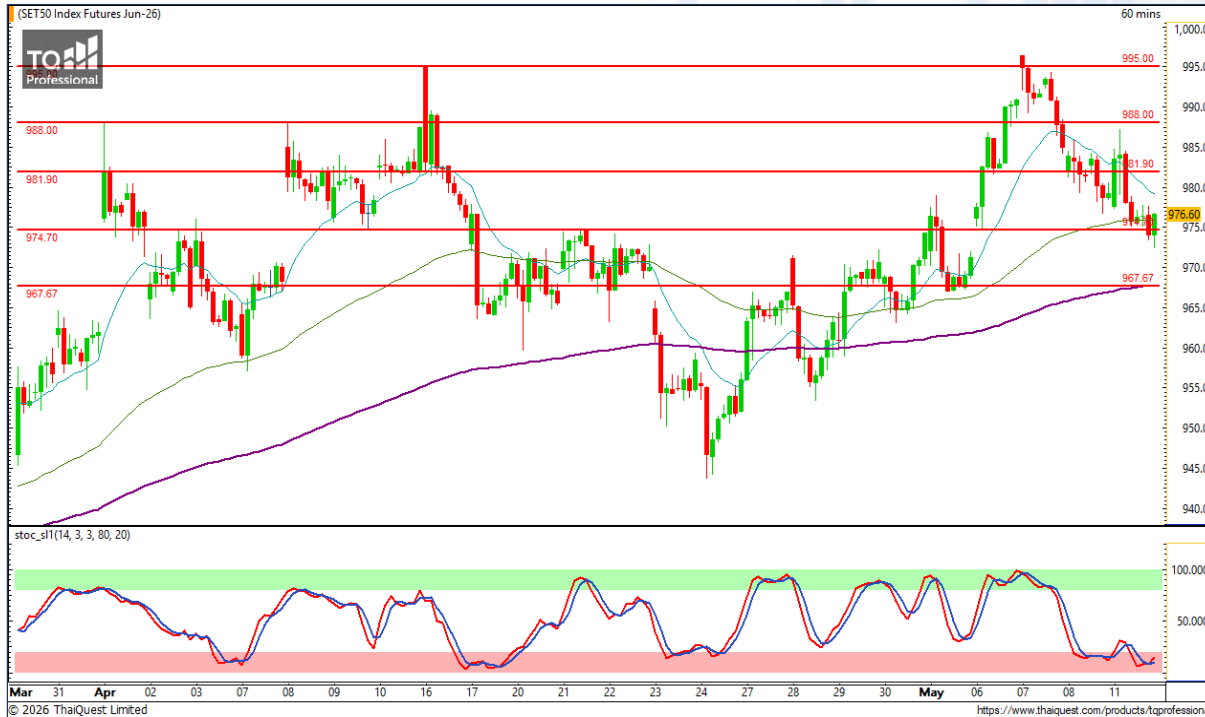
ภาพกราฟรายวันปรับตัวลงทำแท่งเทียนปิดเชิงลบที่มีโอกาสปรับตัวลงต่อ อย่างไรก็ตาม กราฟราย 60 นาทียังสามารถยืนแนวรับระยะสั้นบริเวณ 1487 จุด ได้ ทำให้โมเมนตัมโดยรวมยังไม่เสียและมีโอกาสฟื้นตัวกลับล้นทดสอบแนวต้าน 1500 จุด แต่หากยืนแนวรับดังกล่าวไม่ได้ต้องระวังการปรับตัวลงทดสอบเส้นค่าเฉลี่ยสำคัญในกราฟ 60 นาที บริเวณ 1478 จุด



Support : 1487 / 1478

Resistance : 1494 / 1500 / 1510

CHART INSIGHT SET50 Index Futures



ริบาวดยืนแนวรับ

8 พ.ค. 26 นักลงทุนต่างชาติ Short สุทธิ -4,535 สัญญา
 ค่า Basis ของ S50M26 คือ +2.05 จุด
 กราฟราย 60 นาที ขึ้นไม่ผ่านแนวต้าน 988 จุด ก่อนทิ้งตัวทดสอบแนวรับ 974 จุด แล้วจึงริบาวด์กลับสามารถปิดยืนเหนือแนวรับดังกล่าวได้ อีกทั้ง Stochastic ก็อยู่ในโซน Oversold สะท้อนโอกาสฟื้นตัวขึ้นต่อเพื่อกลับไปทดสอบแนวต้าน 981 และ 988 จุด แต่หากไม่ผ่าน ต้องระวังการลงไปทดสอบเส้นค่าเฉลี่ยสำคัญที่ 967 จุด

กลยุทธ์ SET50 Index Futures

พอร์ตว่างแนะนำ Long บริเวณ 974-972 จุด เพื่อทำกำไรที่ 978-981 และ 988 จุด ตัดขาดทุนหากลงต่ำกว่า 969 จุด

| Support | Resistance |
|-----------|------------|
| 974 / 967 | 981 / 988 |

| Contracts | Long | Short | Net | YTD |
|-------------|--------|--------|--------|---------|
| Institution | 18,126 | 16,306 | +1,820 | +8,151 |
| Foreign | 53,342 | 57,877 | -4,535 | +14,346 |
| Local | 43,881 | 41,166 | +2,715 | -22,497 |

CHART INSIGHT Momentum Trading

KBANK

Support 196
Resistance 201 / 208
Stop loss 194

คำแนะนำระยะสั้น (BUY)

ราคาขึ้นเบรกแนวต้าน 194 บาท ทำ New High พร้อม
Volume เบรกค่าเฉลี่ย สะท้อนโอกาสขึ้นต่อเนื่องสั้น
ทดสอบแนวต้านสำคัญ 208 บาท



RCL

Support 31.75
Resistance 34.50 / 36.75
Stop loss 31

คำแนะนำระยะสั้น (BUY)

กราฟรายสัปดาห์เบรกแนวต้านสำคัญ 31.75 บาท และ
หากไม่หลุดแนวตั้งกล่าวจะมีโอกาสขึ้นแรงต่อเนื่องโดยมี
แนวต้านสำคัญถัดไปที่ 36.75 บาท



CHART INSIGHT | Swing Trading



BBL

| | |
|------------|-----------------|
| Support | 162 |
| Resistance | 165.50 / 169.50 |
| Stop loss | 159.50 |

คำแนะนำระยะสั้น (BUY)

ราคาฟื้นตัวต่อเนื่องจากแนวรับเส้นค่าเฉลี่ยสำคัญ และสามารถปิดแท่งเทียนเชิงบวกที่พร้อมขึ้นไปทดสอบแนวต้านระยะสั้นที่ 165.50 และ 169.50 บาท



NSL

| | |
|------------|---------------|
| Support | 21.40 |
| Resistance | 22.20 / 22.80 |
| Stop loss | 21.10 |

คำแนะนำระยะสั้น (BUY)

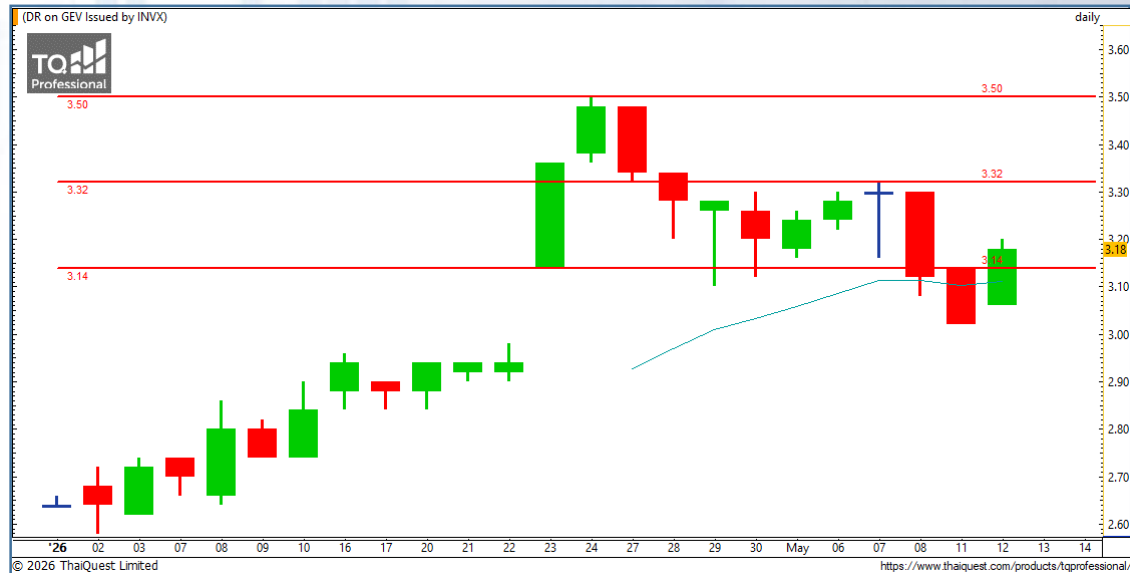
กราฟทดสอบแนวรับสำคัญ 21.10 บาท แต่สามารถยืนได้อย่างแข็งแกร่ง แล้วรีบาวด์กลับ มองสั้นไปทดสอบแนวต้าน 22.20 และ 22.80 บาท

GEV23

| | |
|------------|-------------|
| Support | 3.14 |
| Resistance | 3.32 / 3.50 |
| Stop loss | 3.08 |

คำแนะนำระยะสั้น (BUY)

ราคาฟื้นตัวขึ้นแนวรับ 3.14 บาท พร้อมแท่งเทียนมีโอกาสขึ้นต่อโดยมีแนวต้าน 3.32 และ 3.50 บาท รอทดสอบที่ หากผ่านจะทำ All Time High



JD80

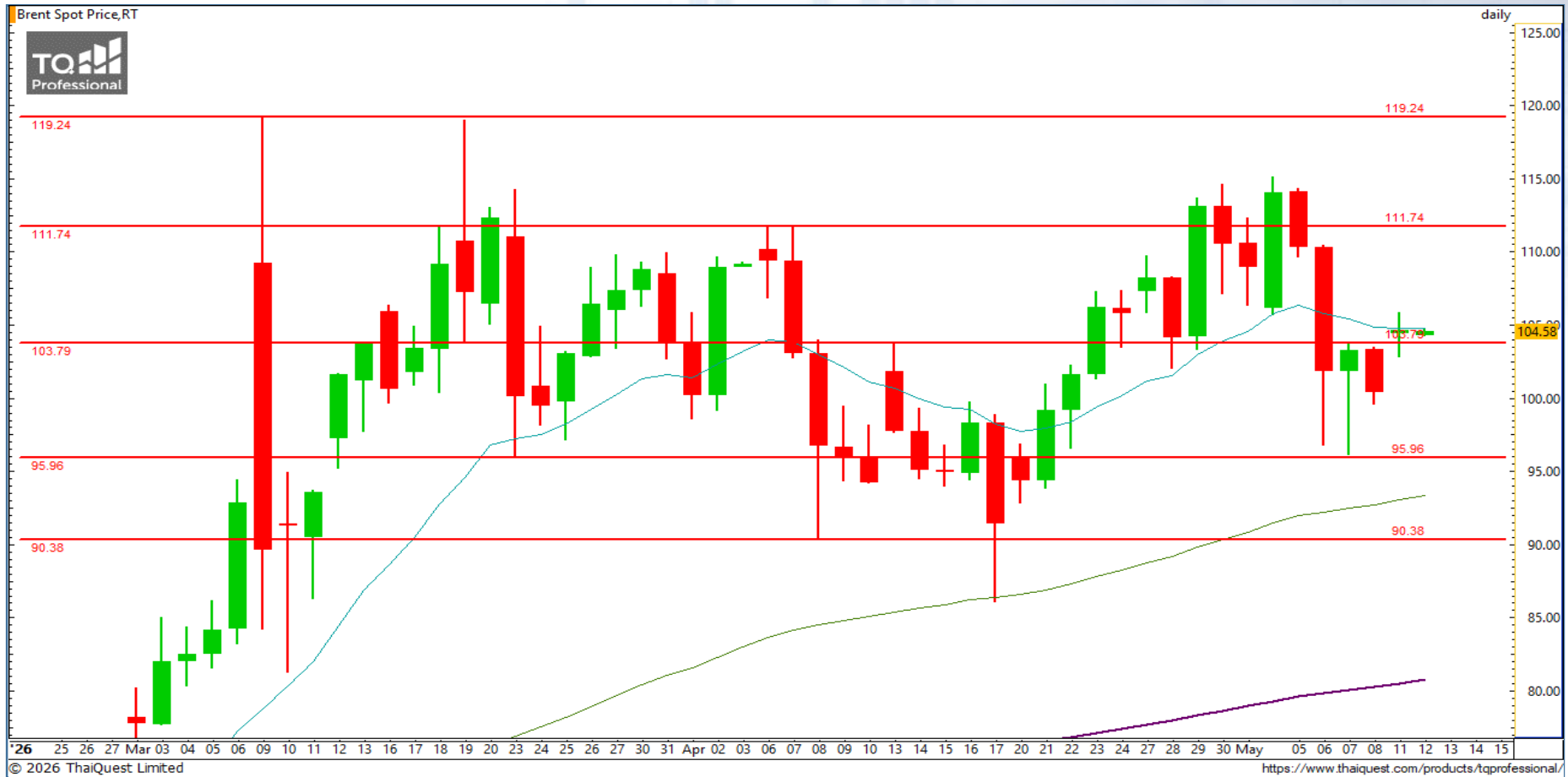
| | |
|------------|----------|
| Support | 4.86 |
| Resistance | 5 / 5.20 |
| Stop loss | 4.80 |

คำแนะนำระยะสั้น (BUY)

กราฟย่อตัวลงมาแต่สามารถยืนเหนือแนวเบรกที่ 4.80 บาท ได้อย่างแข็งแกร่ง สะท้อนโอกาสขึ้นต่อเนื่องสั้นกลับสู่ระดับ 5 บาท ขึ้นไปอีกครั้ง



CHART INSIGHT Commodity Market



Support

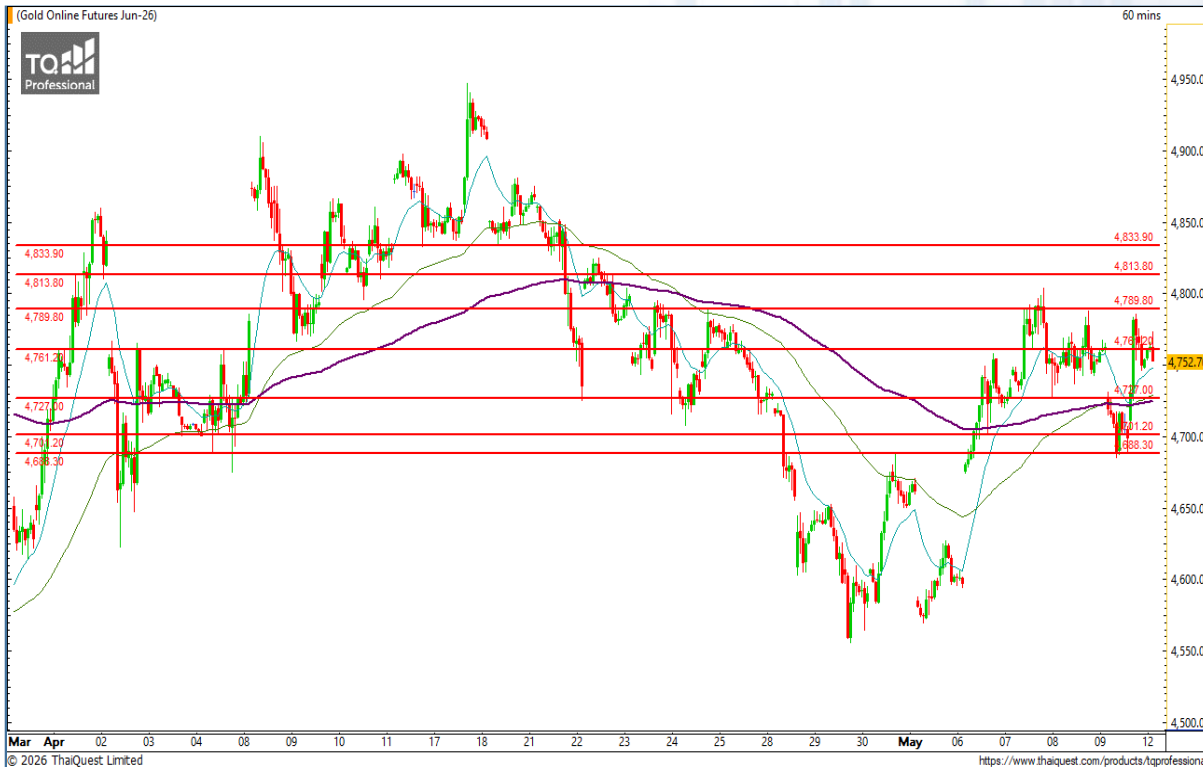
103 / 99 / 95

Resistance

111 / 119

ราคาน้ำมันดิบ Brent ยังแกว่งตัวผันผวนในแดนบวก ตอรับประเด็นที่ประธานาธิบดีโดนัลด์ ทรัมป์ ของ สหรัฐฯ กล่าวว่าจะขอตกลงหยุดยิงกับอิหร่านอยู่ในภาวะ "เปราะบางอย่างมาก" ในขณะที่กราฟยืนเหนือระดับแนวรับ 103 ดอลลาร์ สะท้อนโอกาสรีบาวด์ต่อโดยมีแนวต้านถัดไปที่ 111 ดอลลาร์

CHART INSIGHT Gold Futures



ผันผวนสูงในภาพทางบวก

ภาพทางเทคนิคราคาทองคำ (GOM26) ราย 60 นาที มีความผันผวนสูงในภาพทางบวก โดยขึ้นตามภาพที่เราประเมินไว้ แต่น่าเสียดายที่มีการปรับลงลึกเกินกว่าที่เราประเมินในช่วงแรก ทำให้ต้องตัดขาดทุนไปก่อน อย่างไรก็ตาม กราฟจะมีทิศทางบวกต่อเนื่องหากทำ New High เหนือระดับ 4790 ดอลลาร์ขึ้นไป และมีแนวรับสำคัญตอนนี้จากเส้นค่าเฉลี่ยบริเวณ 4725 ดอลลาร์

กลยุทธ์ Gold Futures

พอร์ต Long ต้นทุน 4702 ดอลลาร์ ตัดขาดทุนที่ 4699 ดอลลาร์แล้ว พอร์ตวางแนะนำ Long บริเวณ 4725 ดอลลาร์ เพื่อทำกำไรที่ 4735 และ 4760 ดอลลาร์ ตัดขาดทุนหากลงต่ำกว่า 4720 ดอลลาร์

| Support | Resistance |
|-------------|-------------|
| 4725 / 4690 | 4760 / 4790 |

| Contracts | Long | Short | Net | YTD |
|-------------|--------|--------|------|---------|
| Institution | 1,071 | 1,118 | -47 | +266 |
| Foreign | 16,720 | 17,044 | -324 | +17,929 |
| Local | 7,292 | 6,921 | +371 | -18,195 |

วันที่ 11 พ.ค. 2026
กองทุน SPDR ซื้อทองคำ 2.29 ตัน
ถือครองทองคำล่าสุดที่ 1,036.28 ตัน

DISCLAIMER: รายงานฉบับนี้จัดทำโดยบริษัทหลักทรัพย์ที่ปรึกษาการลงทุน เอฟเอสเอส อินเตอร์เนชั่นแนล จำกัด "บริษัท" ข้อมูลที่ปรากฏในรายงานฉบับนี้ถูกจัดทำขึ้นบนพื้นฐานของแหล่งข้อมูลที่เชื่อใจหรือควรเชื่อว่ามี ความน่าเชื่อถือ และ/หรือมีความถูกต้อง อย่างไรก็ตามบริษัทไม่รับรองความถูกต้องครบถ้วนของข้อมูลดังกล่าว ข้อมูลและความเห็นที่ปรากฏอยู่ในรายงานฉบับนี้อาจมีการเปลี่ยนแปลง แก้ไข หรือเพิ่มเติมได้ตลอดเวลาโดย ไม่ต้องแจ้งให้ทราบล่วงหน้า บริษัทไม่มีความประสงค์ที่จะชักจูงหรือชี้ชวนให้ผู้ลงทุน ลงทุนซื้อหรือขายหลักทรัพย์ตามที่ปรากฏในรายงานฉบับนี้ รวมทั้งบริษัทไม่รับประกันผลตอบแทนหรือราคาของหลักทรัพย์ตาม ข้อมูลที่ปรากฏแต่อย่างใด บริษัทจึงไม่รับผิดชอบต่อความเสียหายใดๆ ที่เกิดขึ้นจากการนำข้อมูลหรือความเห็นในรายงานฉบับนี้ไปใช้ไม่ว่ากรณีใดก็ตาม ผู้ลงทุนควรศึกษาข้อมูลและใช้ดุลยพินิจอย่างรอบคอบในการ ตัดสินใจลงทุน

บริษัทของสงวนลิขสิทธิ์ในข้อมูลและความเห็นที่ปรากฏอยู่ในรายงานฉบับนี้ ห้ามมิให้ผู้ใดนำข้อมูลและความเห็นในรายงานฉบับนี้ไปใช้ประโยชน์ คัดลอก ตัดแปลง ทำซ้ำ นำออกแสดงหรือเผยแพร่ต่อสาธารณชนไม่ว่า ทั้งหมดหรือบางส่วน โดยไม่ได้รับอนุญาตเป็นลายลักษณ์อักษรจากบริษัทล่วงหน้า การลงทุนในหลักทรัพย์มีความเสี่ยง ผู้ลงทุนควรศึกษาข้อมูลและพิจารณาอย่างรอบคอบก่อนการตัดสินใจลงทุน

บริษัทหลักทรัพย์ ฟินันเซีย ไซรัส จำกัด (มหาชน) และบริษัทหลักทรัพย์ที่ปรึกษาการลงทุน เอฟเอสเอส อินเตอร์เนชั่นแนล จำกัด เป็นบริษัทในเครือบริษัท ฟินันเซีย เอกซ์ จำกัด (มหาชน) โดยมีกรรมการหรือผู้บริหาร ร่วมกัน

คณะกรรมการ/ผู้บริหารของบริษัทหลักทรัพย์ ฟินันเซีย ไซรัส จำกัด (มหาชน) ได้ดำรงตำแหน่งคณะกรรมการ/ผู้บริหารของบริษัทจดทะเบียนดังนี้ AEONTS, BAFS, BE8, DV8, EA, FPT, FSX, KDH, SVI, VNG, WP, XO