

Market Update : ติดแนวต้าน 1500 จุด

Support : 1487 / 1480	Resistance : 1500 / 1510
-----------------------	--------------------------

SET Index: กราฟราย 60 นาที รัฐบาลตามคาดไปทดสอบแนวต้าน 1500 จุด แต่ไม่สามารถผ่านไปได้ ก่อนย่อตัวลงทดสอบแนว 1487 จุด อีกครั้ง แต่หากยืนไม่ได้ จะลงทดสอบเส้นค่าเฉลี่ยสำคัญที่ 1480 จุด โดยประมาณ

S50M26: กราฟราย 60 นาที พื้นทดสอบแนวต้าน 982 จุด ตามคาดการณ์ ก่อนปรับตัวลงทดสอบแนวรับสำคัญ 976-974 จุด โดยยังให้ภาพทางบวกหากยืนแนวรับดังกล่าว

กลยุทธ์ S50M26

Support : 976-974 / 968	Resistance : 982 / 988
-------------------------	------------------------

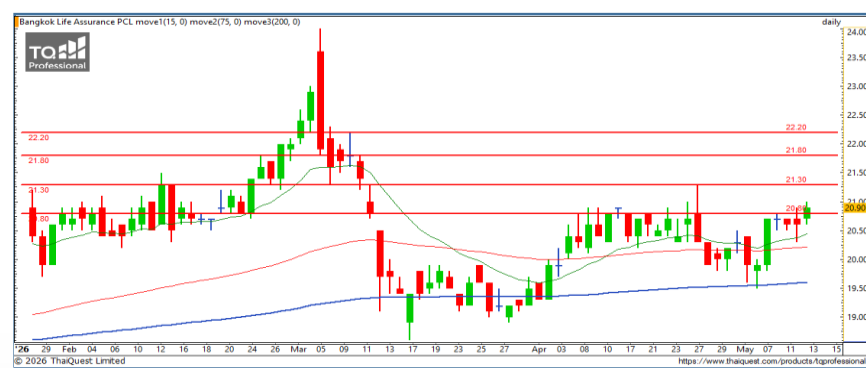
พอร์ต Long ต้นทุน 973 จุด ปิดทำกำไรที่ 981 จุด แล้ว พอร์ตวางแนะนำ Wait and See

Analyst : Jitra Amornthum, FSSIA Register : 014530 Tel. 02-646-9966
 Analyst : Veeravat Virochpoka, FSSIA Register : 047077 Tel. 02-646-9965
 Assistant analyst : Sirapat Khularbpet



Support	Resistance	Stop loss
14.80	15.80 / 16.40 / 17	14.50

SPALI : กราฟทดสอบแนวรับสำคัญ 14.80 บาท ก่อนทำแท่งเทียนมีลูนกลับตัวขึ้นโดยมีแนวต้านสำคัญแรกที่ 15.80 บาท



Support	Resistance	Stop loss
20.80	21.30 / 21.80	20.30

BLA : ราคาฟื้นตัวต่อเนื่องทำราคาปิดล่าสุด New High ระยะสั้น และมองมีโอกาสขึ้นต่อลูนทดสอบแนวต้านแรกที่ 21.30 บาท

DISCLAIMER: รายงานฉบับนี้จัดทำโดยบริษัทหลักทรัพย์ที่ปรึกษาการลงทุน เอฟเอสเอส อินเตอร์เนชั่นแนล จำกัด "บริษัท" ข้อมูลที่ปรากฏในรายงานฉบับนี้ถูกจัดทำขึ้นบนพื้นฐานของแหล่งข้อมูลที่เชื่อใจหรือควรเชื่อว่ามี ความน่าเชื่อถือ และ/หรือมีความถูกต้อง อย่างไรก็ตามบริษัทไม่รับรองความถูกต้องครบถ้วนของข้อมูลดังกล่าว ข้อมูลและความเห็นที่ปรากฏอยู่ในรายงานฉบับนี้อาจมีการเปลี่ยนแปลง แก้ไข หรือเพิ่มเติมได้ตลอดเวลาโดย ไม่ต้องแจ้งให้ทราบล่วงหน้า บริษัทไม่มีความประสงค์ที่จะชักจูงหรือชี้ชวนให้ผู้ลงทุน ลงทุนซื้อหรือขายหลักทรัพย์ตามที่ปรากฏในรายงานฉบับนี้ รวมทั้งบริษัทไม่รับประกันผลตอบแทนหรือราคาของหลักทรัพย์ตาม ข้อมูลที่ปรากฏแต่อย่างใด บริษัทจึงไม่รับผิดชอบต่อความเสียหายใดๆ ที่เกิดขึ้นจากการนำข้อมูลหรือความเห็นในรายงานฉบับนี้ไปใช้ไม่ว่ากรณีใดก็ตาม ผู้ลงทุนควรศึกษาข้อมูลและใช้ดุลยพินิจอย่างรอบคอบในการ ตัดสินใจลงทุน

บริษัทของสงวนลิขสิทธิ์ในข้อมูลและความเห็นที่ปรากฏอยู่ในรายงานฉบับนี้ ห้ามมิให้ผู้ใดนำข้อมูลและความเห็นในรายงานฉบับนี้ไปใช้ประโยชน์ คัดลอก ตัดแปลง ทำซ้ำ นำออกแสดงหรือเผยแพร่ต่อสาธารณชนไม่ว่า ทั้งหมดหรือบางส่วน โดยไม่ได้รับอนุญาตเป็นลายลักษณ์อักษรจากบริษัทล่วงหน้า การลงทุนในหลักทรัพย์มีความเสี่ยง ผู้ลงทุนควรศึกษาข้อมูลและพิจารณาอย่างรอบคอบก่อนการตัดสินใจลงทุน

บริษัทหลักทรัพย์ ฟินันเซีย ไซรัส จำกัด (มหาชน) และบริษัทหลักทรัพย์ที่ปรึกษาการลงทุน เอฟเอสเอส อินเตอร์เนชั่นแนล จำกัด เป็นบริษัทในเครือบริษัท ฟินันเซีย เอกซ์ จำกัด (มหาชน) โดยมีกรรมการหรือผู้บริหาร ร่วมกัน

คณะกรรมการ/ผู้บริหารของบริษัทหลักทรัพย์ ฟินันเซีย ไซรัส จำกัด (มหาชน) ได้ดำรงตำแหน่งคณะกรรมการ/ผู้บริหารของบริษัทจดทะเบียนดังนี้ AEONTS, BAFS, BE8, DV8, EA, FPT, FSX, KDH, SVI, VNG, WP, XO