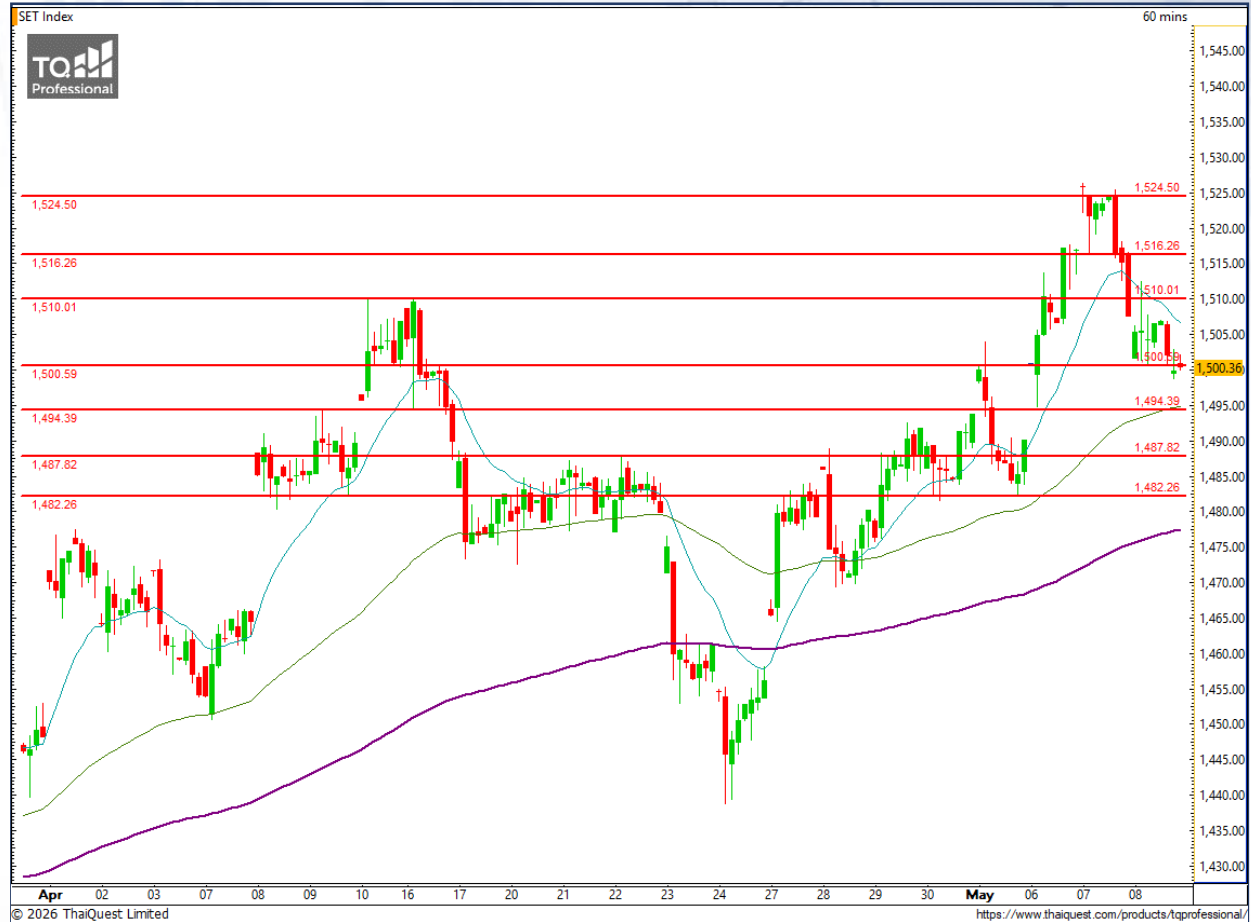


SET Index

ประคองตัวเหนือระดับ 1500 จุด

เมื่อวันศุกร์ SET ปิดที่ระดับ 1500.36 จุด (-7.17 จุด)

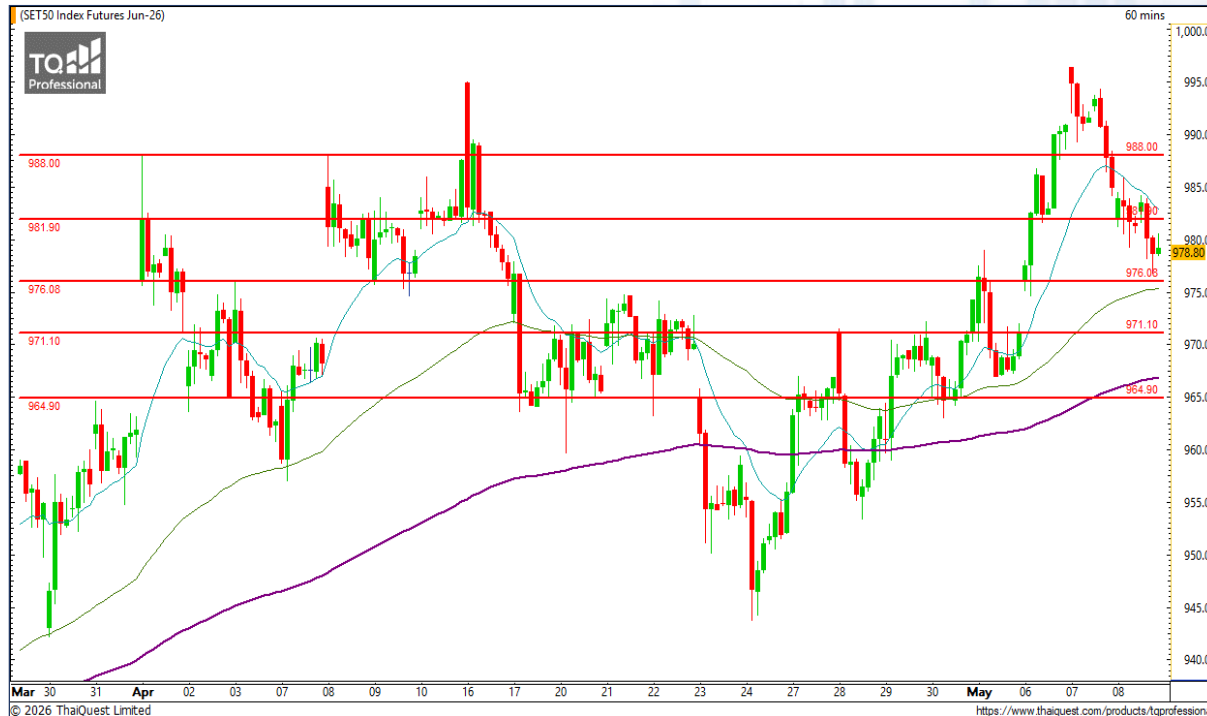
ภาพกราฟราย 60 นาที ย่อลงแรงหลุดแนวรับ 1510 จุด ลงมา แต่ทว่ายังสามารถประคองตัวเหนือระดับ 1500 จุด ได้ ทำให้ภาพลบยังไม่กลับมามากอย่างแข็งแกร่ง แต่หากคาดหวังโอกาสฟื้นตัวกลับต่อเนื่อง ควรจะกลับไปยืนเหนือระดับ 1510 จุด ขึ้นไปให้ได้



Support : 1500 / 1494

Resistance : 1510 / 1516

CHART INSIGHT SET50 Index Futures



ย่อตัวไม่หลุดแนวรับสำคัญ

8 พ.ค. 26 นักลงทุนต่างชาติ Short สุทธิ -11,704 สัญญา
 ค่า Basis ของ S50M26 คือ -1.49 จุด
 กราฟราย 60 นาที หลังไม่ผ่านแนวต้าน 995 จุด ก็ปรับตัวลงแรงหลุดแนวรับ 988 จุด ลงมาด้วย อย่างไรก็ตาม กราฟประกอบตัวไม่หลุดแนวรับสำคัญ 976 จุด ทำให้ภาพรวมยังไม่เสียโมเมนตัมทางบวกจนหมด และยังมีโอกาสฟื้นตัวกลับไปทดสอบแนวต้านสำคัญ บริเวณ 988 จุด ได้อีกครั้ง

กลยุทธ์ SET50 Index Futures

พอร์ตวางแนะนำ Long บริเวณ 975-973 จุด เพื่อทำกำไรที่ 980-982 และ 988 จุด ตัดขาดทุนหากลงต่ำกว่า 971 จุด

Support	Resistance
976 / 971	981 / 988

Contracts	Long	Short	Net	YTD
Institution	17,674	12,768	+4,906	+6,331
Foreign	60,965	72,669	-11,704	+18,881
Local	44,674	37,876	+6,798	-25,212

WHA

Support 4.60
Resistance 4.82 / 5.05
Stop loss 4.56

คำแนะนำระยะสั้น (BUY)

ราคาขึ้นเบรกแนวต้าน 4.60 บาท ทำ New High กลายเป็นแนวโน้มขาขึ้นต่อเนื่องอีกครั้ง ทำให้มีโอกาสขึ้นต่อเนื่องล้นทดสอบระดับ 5.05 บาท



KLINIQ

Support 27
Resistance 28.50 / 30
Stop loss 26

คำแนะนำระยะสั้น (BUY)

กราฟขึ้นต่อเนื่องและปิดเบรกเหนือระดับ 27 บาท พร้อม Volume เหนือค่าเฉลี่ยสนับสนุนการขึ้นดังกล่าว สะท้อนโอกาสขึ้นต่อล้นทดสอบแนวต้านสำคัญ 30 บาท



CHART INSIGHT | Swing Trading



BBL

Support	162
Resistance	165.50 / 169.50
Stop loss	159.50

คำแนะนำระยะสั้น (BUY)

ราคาฟื้นตัวต่อเนื่องจากแนวรับเส้นค่าเฉลี่ยสำคัญ และสามารถปิดแท่งเทียนเชิงบวกที่พร้อมขึ้นไปทดสอบแนวต้านระยะสั้นที่ 165.50 และ 169.50 บาท



TASCO

Support	13.50
Resistance	14.20 / 14.70
Stop loss	13.20

คำแนะนำระยะสั้น (BUY)

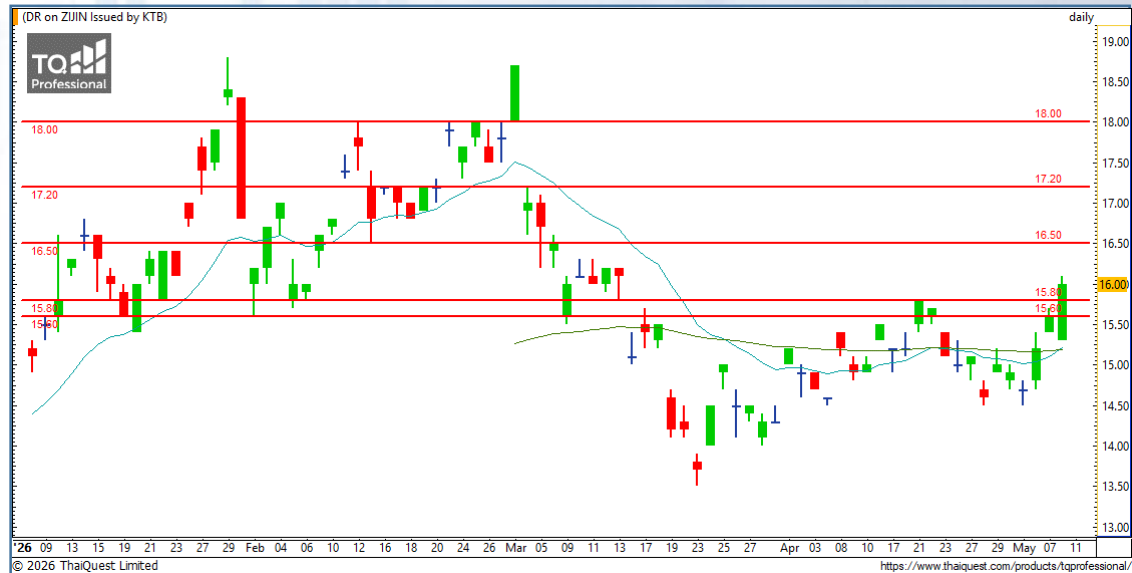
กราฟปรับตัวกลับมายืนเหนือแนวรับสำคัญ 13.50 บาท ได้อย่างแข็งแกร่ง สะท้อนโอกาสฟื้นตัวกลับไปทดสอบเส้นค่าเฉลี่ยสำคัญบริเวณ 14.20 บาท

ZIJIN80

Support 15.80
Resistance 16.50 / 17.20 / 18
Stop loss 15.60

คำแนะนำระยะสั้น (BUY)

ราคาฟื้นตัวเบรคโชนแนวต้าน 15.60-15.80 บาท ขึ้นมา
ยืนได้อีกครั้ง สะท้อนโอกาสขึ้นต่อเนื่องไปทดสอบแนวต้าน
ถัดไปที่ 16.50 บาท ส่วนแนวต้านสำคัญ คือ 18 บาท



XIAOMI80

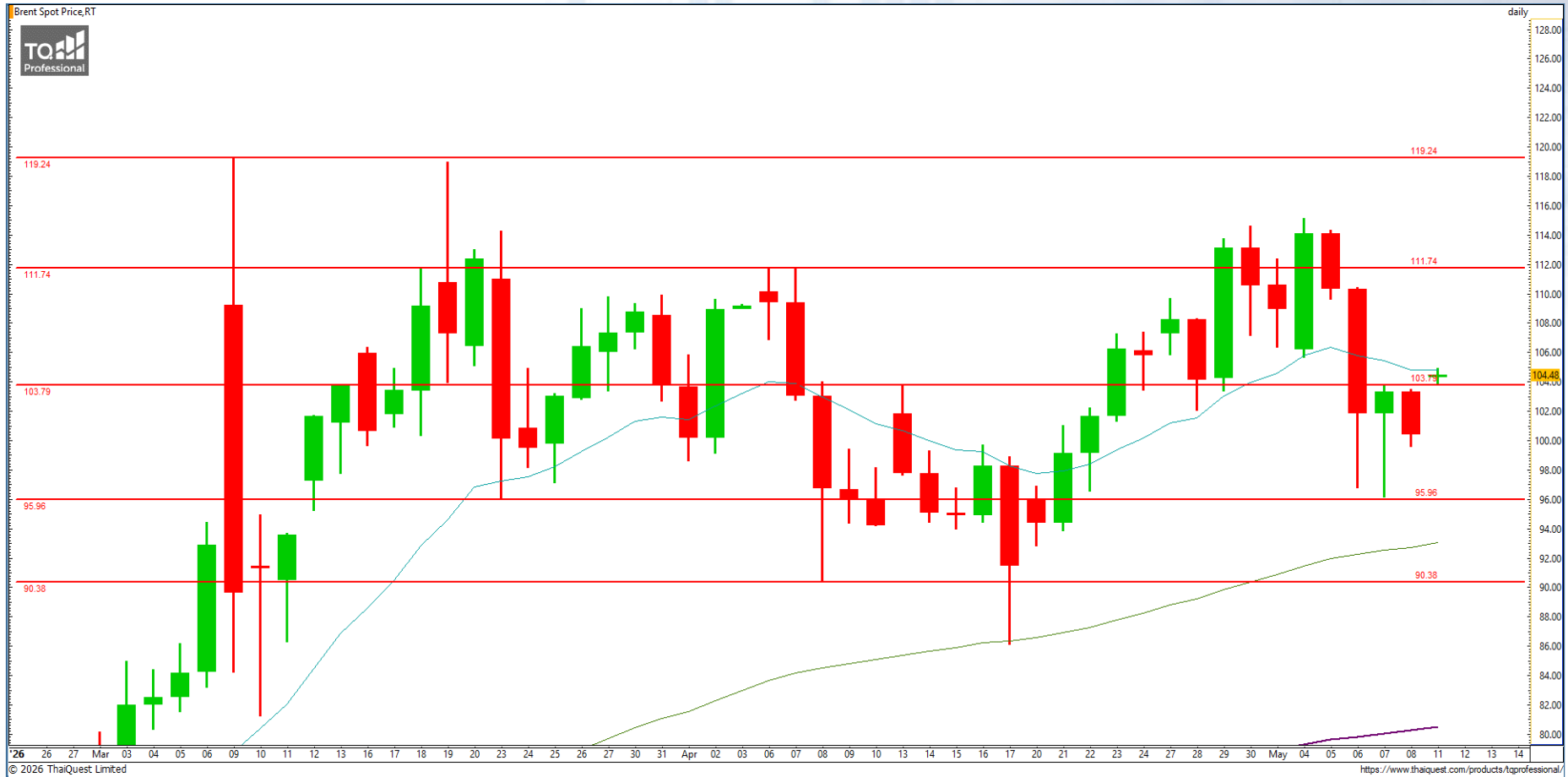
Support 13
Resistance 13.40 / 14.10 / 14.90
Stop loss 12.70

คำแนะนำระยะสั้น (BUY)

กราฟปรับตัวต่อเนื่องขึ้นเหนือแนวรับ 12.70 บาท พร้อม
แท่งเทียนเชิงบวกสั้นขึ้นต่อเนื่องไปทดสอบแนวต้านถัดไปที่
13.40 บาท ในขณะที่แนวต้านสำคัญอยู่ที่ 14.90 บาท



CHART INSIGHT Commodity Market



Support

103 / 99 / 95

Resistance

111 / 119

ราคาน้ำมันดิบ Brent ยังแกว่งตัวผันผวน รอความชัดเจนระหว่างอิหร่านและสหรัฐฯ ในขณะที่กราฟติดตัวกลับเบรกระดับแนวต้าน 103 ดอลลาร์ ขึ้นมาอีกครั้ง และหากยืนได้ จะมีโอกาสฟื้นตัวต่อเนื่อง แต่หากไม่ผ่านยังเสี่ยงต่อการขี้นตัวลงกลับไปทดสอบแนวรับ 95 ดอลลาร์

CHART INSIGHT | Gold Futures



แก่งตัวผันผวนออกด้านข้าง

ภาพทางเทคนิคราคาทองคำ (GOM26) ราย 60 นาที มีความผันผวนสูงและแก่งตัวออกด้านข้าง โดยมีแนวรับสำคัญบริเวณ 4725 ดอลลาร์ ในขณะที่แนวต้านสำคัญบริเวณ 4795-4805 ดอลลาร์ โดยคาดว่าจะเลือกทิศทางที่ชัดเจนเร็ว ๆ นี้

กลยุทธ์ Gold Futures

พอร์ตวางแนะนำ Wait and See

Support	Resistance
4743 / 4725	4777 / 4795-4805

Contracts	Long	Short	Net	YTD
Institution	1,476	1,333	+143	+313
Foreign	22,145	23,145	-1,000	+18,253
Local	9,429	8,572	+857	-18,566

วันที่ 8 พ.ค. 2026
กองทุน SPDR ซื้อทองคำ 0.51 ตัน
ถือครองทองคำล่าสุดที่ 1,034 ตัน

DISCLAIMER: รายงานฉบับนี้จัดทำโดยบริษัทหลักทรัพย์ที่ปรึกษาการลงทุน เอฟเอสเอส อินเตอร์เนชั่นแนล จำกัด "บริษัท" ข้อมูลที่ปรากฏในรายงานฉบับนี้ถูกจัดทำขึ้นบนพื้นฐานของแหล่งข้อมูลที่เชื่อใจหรือควรเชื่อว่ามี ความน่าเชื่อถือ และ/หรือมีความถูกต้อง อย่างไรก็ตามบริษัทไม่รับรองความถูกต้องครบถ้วนของข้อมูลดังกล่าว ข้อมูลและความเห็นที่ปรากฏอยู่ในรายงานฉบับนี้อาจมีการเปลี่ยนแปลง แก้ไข หรือเพิ่มเติมได้ตลอดเวลาโดย ไม่ต้องแจ้งให้ทราบล่วงหน้า บริษัทไม่มีความประสงค์ที่จะชักจูงหรือชี้ชวนให้ผู้ลงทุน ลงทุนซื้อหรือขายหลักทรัพย์ตามที่ปรากฏในรายงานฉบับนี้ รวมทั้งบริษัทไม่รับประกันผลตอบแทนหรือราคาของหลักทรัพย์ตาม ข้อมูลที่ปรากฏแต่อย่างใด บริษัทจึงไม่รับผิดชอบต่อความเสียหายใดๆ ที่เกิดขึ้นจากการนำข้อมูลหรือความเห็นในรายงานฉบับนี้ไปใช้ไม่ว่ากรณีใดก็ตาม ผู้ลงทุนควรศึกษาข้อมูลและใช้ดุลยพินิจอย่างรอบคอบในการ ตัดสินใจลงทุน

บริษัทขอสงวนลิขสิทธิ์ในข้อมูลและความเห็นที่ปรากฏอยู่ในรายงานฉบับนี้ ห้ามมิให้ผู้ใดนำข้อมูลและความเห็นในรายงานฉบับนี้ไปใช้ประโยชน์ คัดลอก ตัดแปลง ทำซ้ำ นำออกแสดงหรือเผยแพร่ต่อสาธารณชนไม่ว่า ทั้งหมดหรือบางส่วน โดยไม่ได้รับอนุญาตเป็นลายลักษณ์อักษรจากบริษัทล่วงหน้า การลงทุนในหลักทรัพย์มีความเสี่ยง ผู้ลงทุนควรศึกษาข้อมูลและพิจารณาอย่างรอบคอบก่อนการตัดสินใจลงทุน

บริษัทหลักทรัพย์ ฟินันเซีย ไซรัส จำกัด (มหาชน) และบริษัทหลักทรัพย์ที่ปรึกษาการลงทุน เอฟเอสเอส อินเตอร์เนชั่นแนล จำกัด เป็นบริษัทในเครือบริษัท ฟินันเซีย เอกซ์ จำกัด (มหาชน) โดยมีกรรมการหรือผู้บริหาร ร่วมกัน

คณะกรรมการ/ผู้บริหารของบริษัทหลักทรัพย์ ฟินันเซีย ไซรัส จำกัด (มหาชน) ได้ดำรงตำแหน่งคณะกรรมการ/ผู้บริหารของบริษัทจดทะเบียนดังนี้ AEONTS, BAFS, BE8, DV8, EA, FPT, FSX, KDH, SVI, VNG, WP, XO