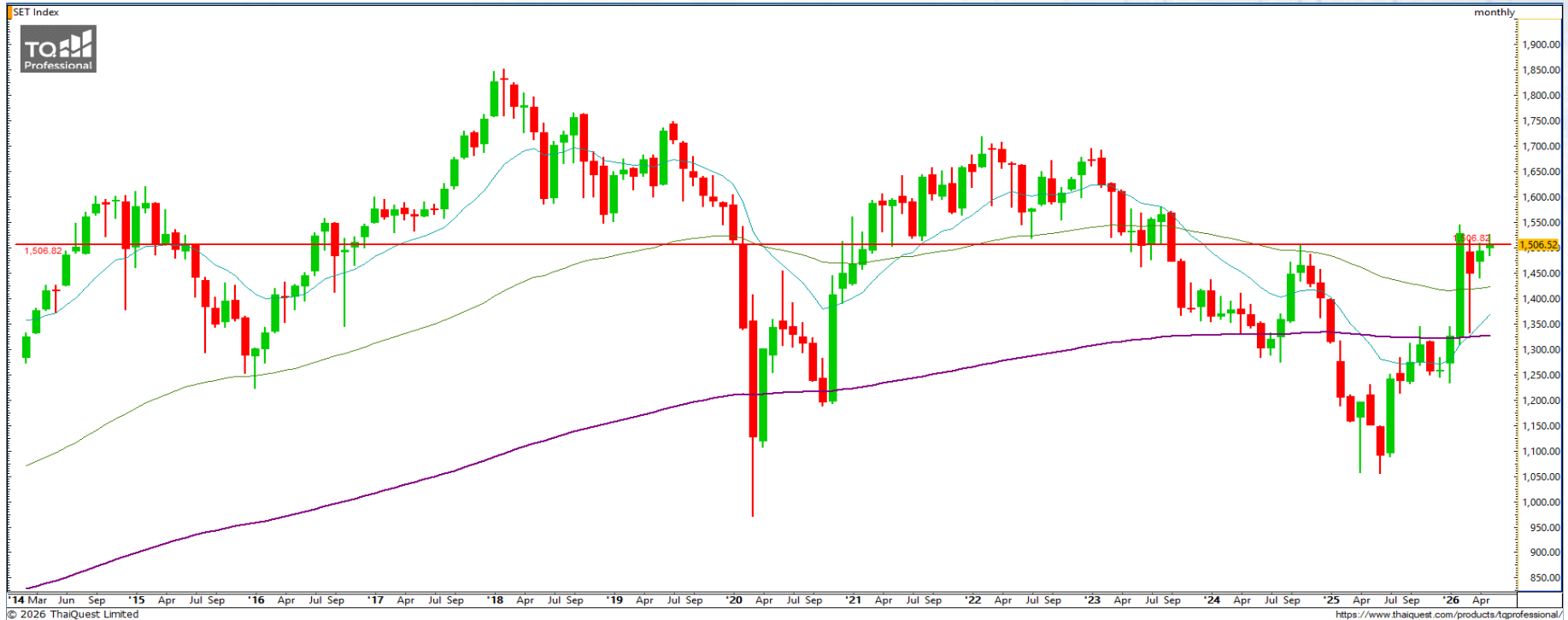


SET INDEX : มุมมองสัปดาห์หน้า



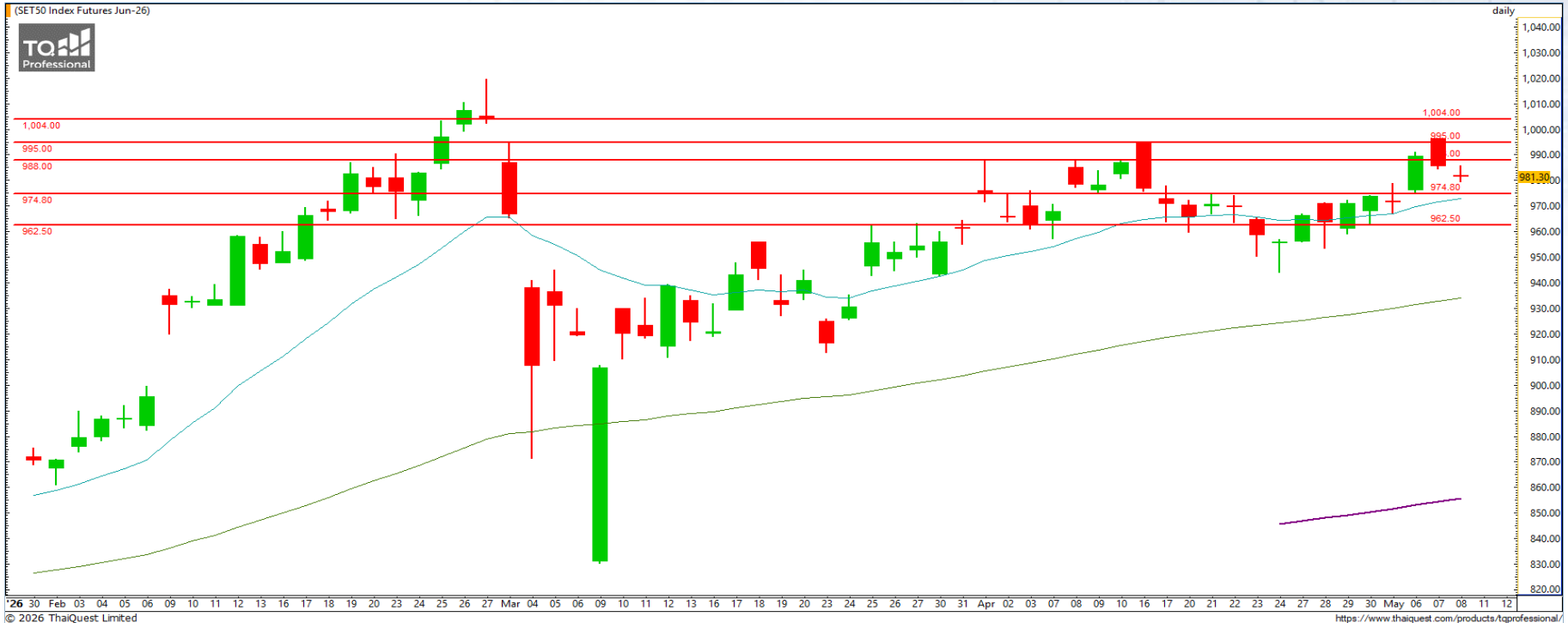
Support : 1500 / 1490

Resistance : 1506 / 1545

ล้นยีน 1506 จุด เพื่อโอกาสขึ้นต่อเนื่อง

ภาพกราฟรายเดือนของ SET กำลังแกว่งตัวที่แนวต้านสำคัญ 1506 จุด ซึ่งหากผ่านขึ้นยีนได้ชัดเจน จะมีโอกาสขึ้นร่องแรงต่อเนื่องอีกครั้ง และล้นกลับไปทีระดับ 1600 จุด อย่างไรก็ตาม หากที่ล้นยีนไม่ได้ ต้องระวังการพักฐานที่อาจจะค่อนข้างมาก

S50M26



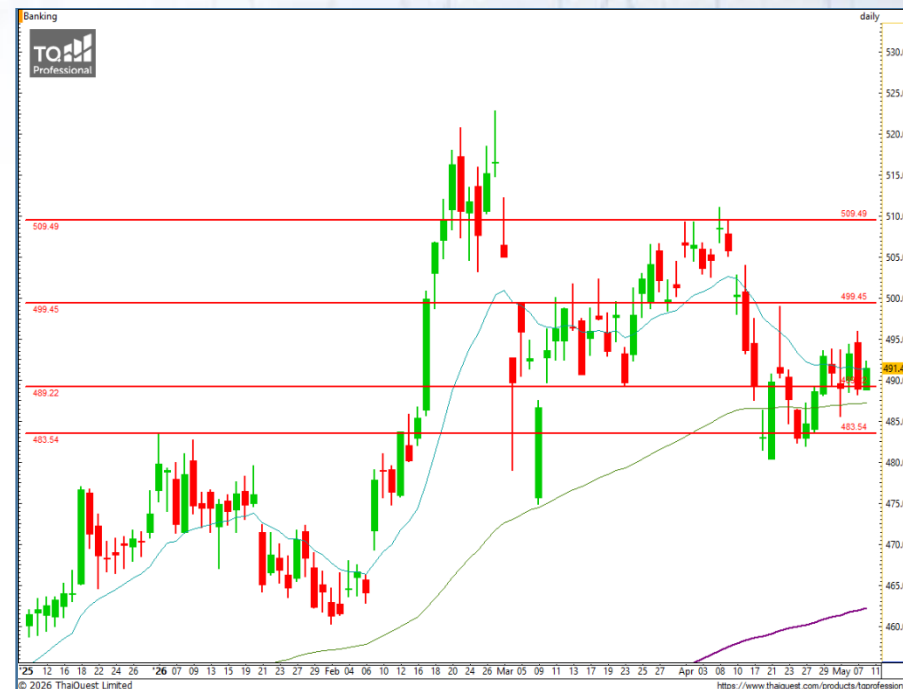
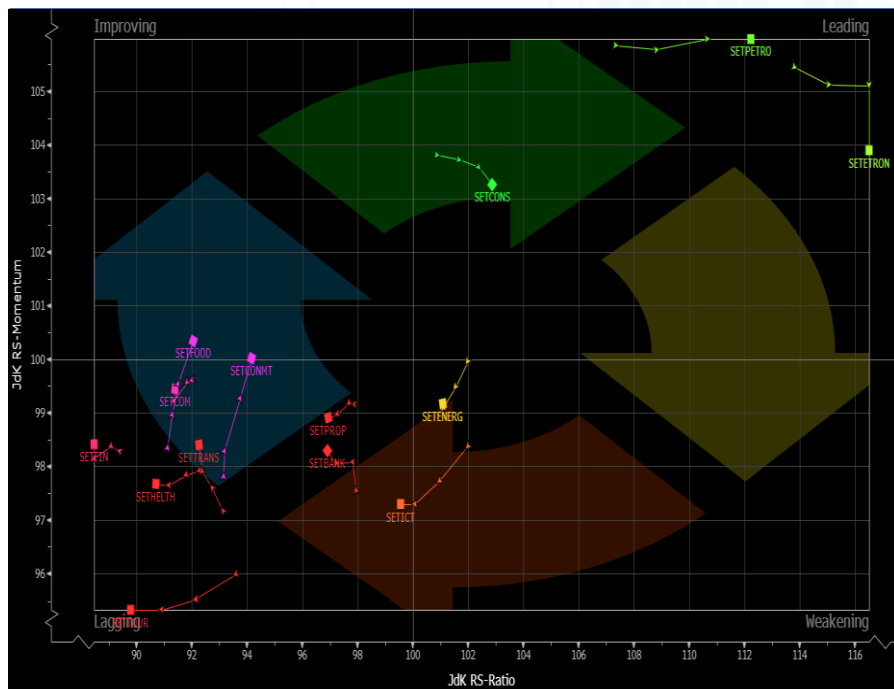
Support : 974 / 962

Resistance : 988 / 995

S50M26 : กราฟรายวันหลังชนแนวต้าน 995 จุด ก็ย่อตัวลงพักฐาน โดยระยะสั้นหากไม่หลุดแนวรับ 974 จุด จะมีโอกาสฟื้นตัวขึ้นเบรกแนวต้าน 995 จุด เพื่อขึ้นปิด Gap ที่ 1004 จุด และเป็นขาขึ้นต่อเนื่องอีกครั้งหากผ่านแนวต้าน 1019 จุด

พอร์ตวางแนะนำ Long บริเวณ 975-973 จุด เพื่อทำกำไรที่ 980-982 และ 988 จุด ตัดขาดทุนหากลงต่ำกว่า 971 จุด

Sector Analysis



- กลุ่มที่ทิศทางดีต่อเนื่องในโซนน้ำตาล ได้แก่ PETRO
- กลุ่มที่พักตัวโซน Weakening แต่ทิศทางดีขึ้น ได้แก่ ไม่มี
- กลุ่มที่ฟื้นตัวในโซน Improving ได้แก่ FOOD และ CONMAT
- กลุ่มที่อ่อนแอกว่าตลาดแต่ทิศทางดีขึ้น ได้แก่ COMM, TRANS, FIN, และ BANK

กลุ่ม Banking กราฟแกว่งตัวออกด้านข้าง แต่มีการยกฐานต่อเนื่อง พร้อมขึ้นยืนเหนือเส้นค่าเฉลี่ยได้แข็งแกร่ง สะท้อนโอกาสขึ้นต่อเนื่องสั้นไปทดสอบระดับ 500 จุด อีกครั้ง

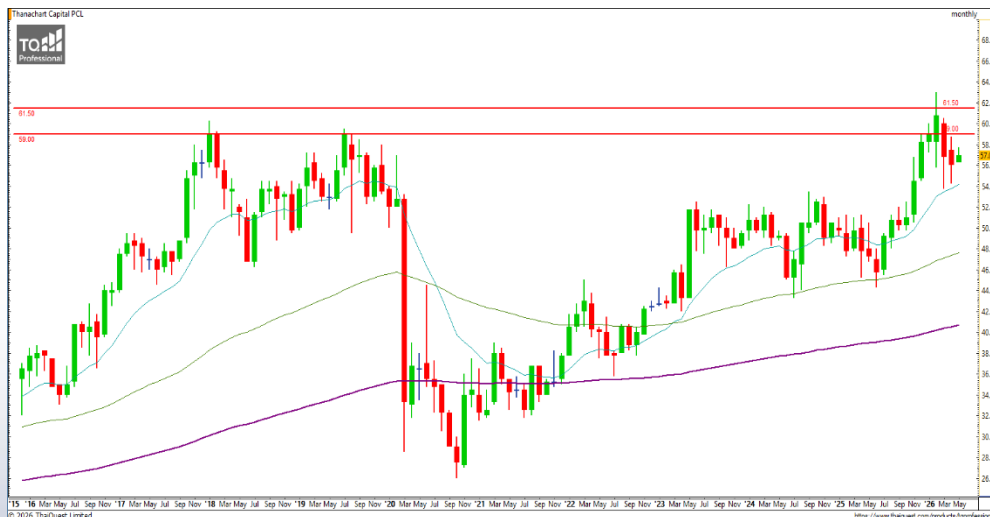
Trading

KKP

Support 81.25 / 79.50

Resistance 85 / 90

กราฟรายเดือนขึ้นผ่านเส้นกดขาลงใหญ่มาแล้ว สะท้อนโอกาสเป็นขาขึ้นต่อเนื่องที่แข็งแกร่งอีกครั้งหากผ่านแนวต้านสำคัญ 85-90 บาท ขึ้นไปได้



TCAP

Support 56.25 / 54.75

Resistance 59 / 61.50-63

กราฟรายเดือนขึ้นสู่ระดับโซนแนวต้านสำคัญ และแม้จะย่อลงมา ก็เริ่มเห็นสัญญาณกลับตัวระยะสั้น ดังนั้น เรามองกราฟจะเป็นขาขึ้นแข็งแกร่งหากผ่านแนวต้าน 59 และ 61.50-63 บาท

DISCLAIMER: รายงานฉบับนี้จัดทำโดยบริษัทหลักทรัพย์ที่ปรึกษาการลงทุน เอฟเอสเอส อินเตอร์เนชั่นแนล จำกัด "บริษัท" ข้อมูลที่ปรากฏในรายงานฉบับนี้ถูกจัดทำขึ้นบนพื้นฐานของแหล่งข้อมูลที่เชื่อหรือควรเชื่อว่ามี ความน่าเชื่อถือ และ/หรือมีความถูกต้อง อย่างไรก็ตามบริษัทไม่รับรองความถูกต้องครบถ้วนของข้อมูลดังกล่าว ข้อมูลและความเห็นที่ปรากฏอยู่ในรายงานฉบับนี้อาจมีการเปลี่ยนแปลง แก้ไข หรือเพิ่มเติมได้ตลอดเวลาโดย ไม่ต้องแจ้งให้ทราบล่วงหน้า บริษัทไม่มีความประสงค์ที่จะชักจูงหรือชี้ชวนให้ผู้ลงทุน ลงทุนซื้อหรือขายหลักทรัพย์ตามที่ปรากฏในรายงานฉบับนี้ รวมทั้งบริษัทไม่รับประกันผลตอบแทนหรือราคาของหลักทรัพย์ตาม ข้อมูลที่ปรากฏแต่อย่างใด บริษัทจึงไม่รับผิดชอบต่อความเสียหายใดๆ ที่เกิดขึ้นจากการนำข้อมูลหรือความเห็นในรายงานฉบับนี้ไปใช้ไม่ว่ากรณีใดก็ตาม ผู้ลงทุนควรศึกษาข้อมูลและใช้ดุลยพินิจอย่างรอบคอบในการ ตัดสินใจลงทุน

บริษัทของสงวนลิขสิทธิ์ในข้อมูลและความเห็นที่ปรากฏอยู่ในรายงานฉบับนี้ ห้ามมิให้ผู้ใดนำข้อมูลและความเห็นในรายงานฉบับนี้ไปใช้ประโยชน์ คัดลอก ตัดแปลง ทำซ้ำ นำออกแสดงหรือเผยแพร่ต่อสาธารณชนไม่ว่า ทั้งหมดหรือบางส่วน โดยไม่ได้รับอนุญาตเป็นลายลักษณ์อักษรจากบริษัทล่วงหน้า การลงทุนในหลักทรัพย์มีความเสี่ยง ผู้ลงทุนควรศึกษาข้อมูลและพิจารณาอย่างรอบคอบก่อนการตัดสินใจลงทุน

บริษัทหลักทรัพย์ ฟินันเซีย ไซรัส จำกัด (มหาชน) และบริษัทหลักทรัพย์ที่ปรึกษาการลงทุน เอฟเอสเอส อินเตอร์เนชั่นแนล จำกัด เป็นบริษัทในเครือบริษัท ฟินันเซีย เอกซ์ จำกัด (มหาชน) โดยมีกรรมการหรือผู้บริหาร ร่วมกัน

คณะกรรมการ/ผู้บริหารของบริษัทหลักทรัพย์ ฟินันเซีย ไซรัส จำกัด (มหาชน) ได้ดำรงตำแหน่งคณะกรรมการ/ผู้บริหารของบริษัทจดทะเบียนดังนี้ AEONTS, BAFS, BE8, DV8, EA, FPT, FSX, KDH, SVI, VNG, WP, XO