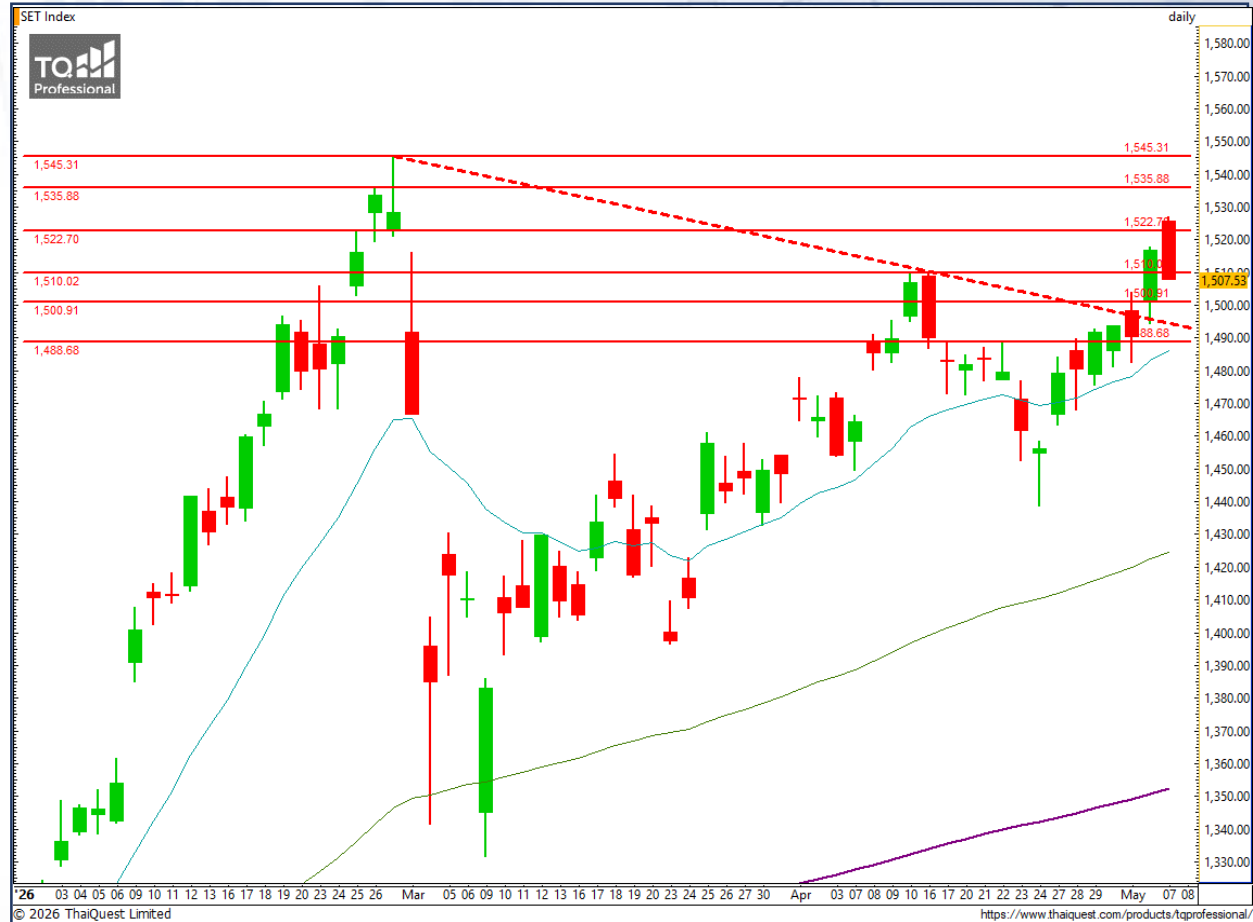


### SET Index

#### ควรยืนเหนือระดับ 1500 จุด

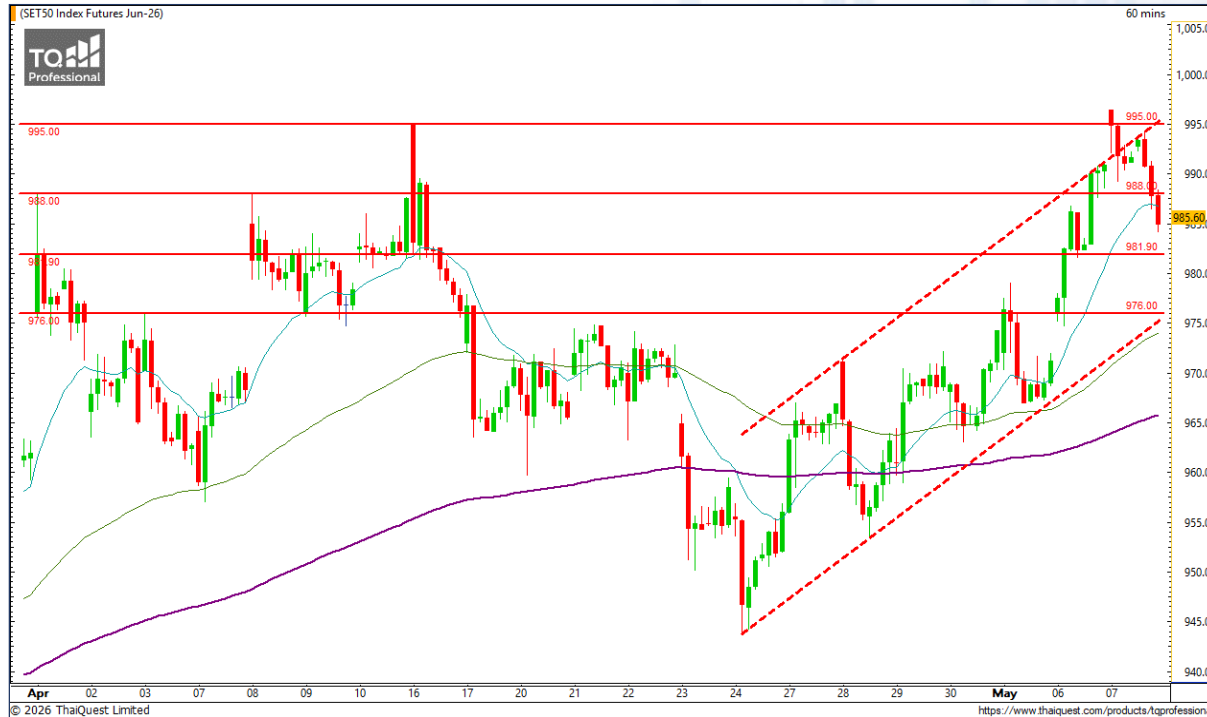
เมื่อวานนี้ SET ปิดที่ระดับ 1507.53 จุด (-9.38 จุด)

ภาพกราฟรายวันพลิกแรงลงแนวรับ 1510 จุด พร้อมแท่งเทียนส่อไปทางลงต่อ แต่หากยังยืนเหนือระดับ 1500 จุด ได้ ก็ยังมีโอกาสฟื้นตัวต่อเนื่อง และมองกลับไปทดสอบแนวต้านสำคัญ 1545 จุด ต่อไป แต่หากหลุด 1500 จุด ลงมา ต้องระวังการปรับตัวลงต่อเนื่อง



**Support : 1500 / 1487      Resistance : 1510 / 1522**

# CHART INSIGHT SET50 Index Futures



## ชนแนวต้านสำคัญแล้วพักตัว

7 พ.ค. 26 นักลงทุนต่างชาติ Short สุทธิ  
-5,833 สัญญา  
ค่า Basis ของ S50M26 คือ +1.33 จุด  
กราฟราย 60 นาที เปิดแรงทดสอบแนวต้าน 995 จุด  
แต่ไม่สามารถผ่านไปได้ ก่อนหึงตัวลงแรงและหลุดแนว  
รับ 988 จุด ระยะสั้น กราฟมีแนวรับสำคัญบริเวณ  
976-974 จุด แต่หากฟื้นยืนระดับ 988 จุด ได้ จะมี  
โอกาสขึ้นต่อเนื่องอีกครั้ง

## กลยุทธ์ SET50 Index Futures

พอร์ต Long ต้นทุน 981 จุด ปิดทำกำไรที่ 988 และ  
995 จุด แล้ว พอร์ตว่างแนะนำ Wait and See

Support	Resistance
981 / 976-974	988 / 995

Contracts	Long	Short	Net	YTD
Institution	13,734	12,015	+1,719	+1,425
Foreign	69,458	75,291	-5,833	+30,585
Local	45,500	41,386	+4,114	-32,010

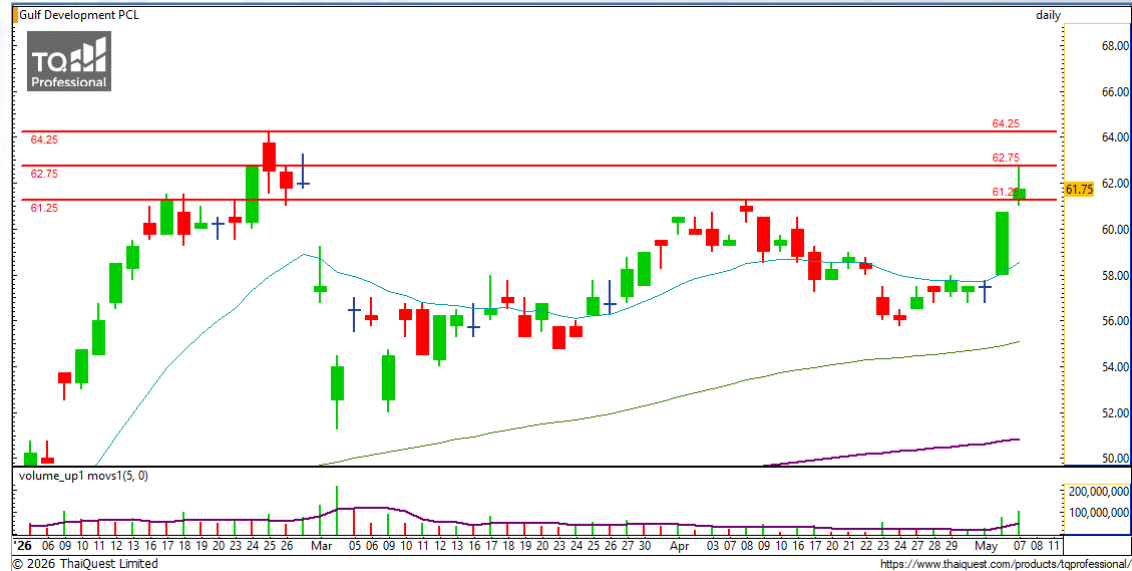
# CHART INSIGHT Momentum Trading

## GULF

Support 61.25  
Resistance 62.75 / 64.25  
Stop loss 60.50

### คำแนะนำระยะสั้น (BUY)

ราคาขึ้นเบรกแนวต้าน 61.25 บาท พร้อม Volume เพิ่มขึ้น  
ต่อเนื่องเหนือค่าเฉลี่ย สะท้อนโอกาสขึ้นต่อเพื่อทดสอบ  
แนวต้านสำคัญ 64.25 บาท ที่หากผ่านจะเป็นขาขึ้นต่อ



## KLINIQ

Support 26.50  
Resistance 27.50 / 28.75 / 30  
Stop loss 26

### คำแนะนำระยะสั้น (BUY)

กราฟขึ้นเบรกเส้นกอดขาลง สะท้อนโอกาสสภาพทางลบ  
ก่อนหน้า และมีโอกาสขึ้นต่อเนื่องโดยมีแนวต้านสำคัญ 30  
บาท ที่หากผ่านจะเป็นขาขึ้นรอบใหม่



# CHART INSIGHT | Swing Trading



## PR9

Support	16.30
Resistance	16.80 / 17.20
Stop loss	16

### คำแนะนำระยะสั้น (BUY)

ราคาฟื้นตัวกลับจากแนวรับ 16 บาท ด้วยแท่งเทียนบวกที่นำสนใจพร้อม Volume ขึ้นแตะเส้นค่าเฉลี่ย สะท้อนโอกาสรีบาวด์ต่อไปทดสอบแนวต้านระยะสั้น 17.20 บาท



## NSL

Support	21.40
Resistance	21.90 / 22.50
Stop loss	21.10

### คำแนะนำระยะสั้น (BUY)

กราฟย่อลงทดสอบแนวรับสำคัญจากฐานที่ 21.10 บาท ก่อนติดตัวกลับด้วยแท่งเทียนที่มีโอกาสกลับตัว โดยมีแนวต้าน 21.90 และ 22.50 บาท รอทดสอบ

### BABA80

Support 5.75  
Resistance 6.05 / 6.25 / 6.45  
Stop loss 5.65

#### คำแนะนำระยะสั้น (BUY)

ราคาเบรกเส้นค่าเฉลี่ยสำคัญและแนวต้าน 5.75 บาท พร้อม Volume เพิ่มต่อเนื่องเหนือค่าเฉลี่ย สะท้อนโอกาสขึ้นต่อล้นทดสอบแนวต้านสำคัญถัดไปที่ 6.05 บาท



### CNTECH01

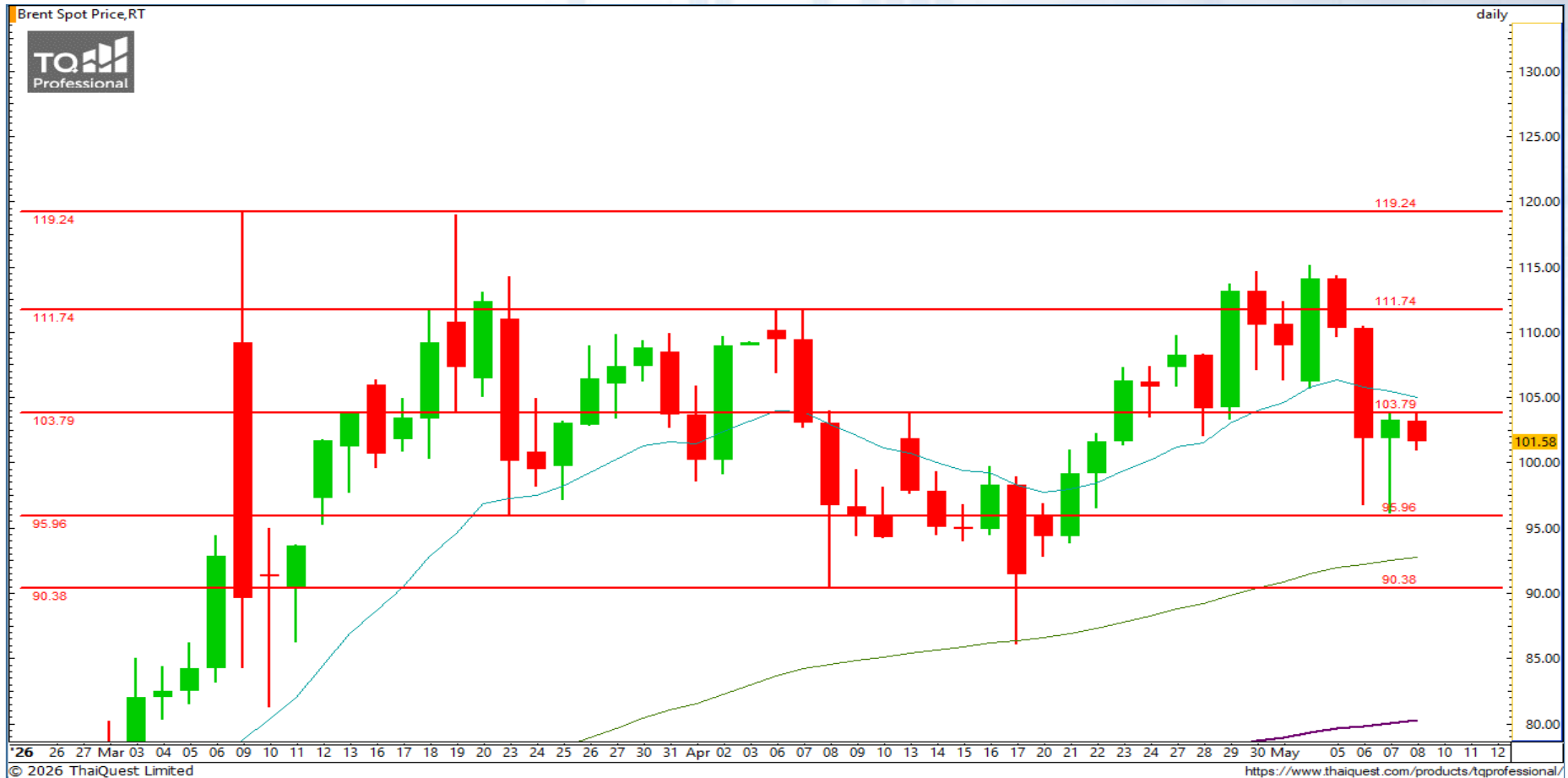
Support 26.75  
Resistance 28 / 29.25  
Stop loss 26.25

#### คำแนะนำระยะสั้น (BUY)

กราฟเบรกแนวต้าน 26.75 บาท พร้อม Volume ขึ้นเหนือค่าเฉลี่ย และหากขึ้นผ่านเส้นค่าเฉลี่ยสำคัญ จะพลิกจากภาพลบเป็นบวกมากยิ่งขึ้น



# CHART INSIGHT Commodity Market



Support	Resistance
99 / 95 / 90	103 / 111 / 119

ราคาน้ำมันดิบ Brent ยังแกว่งตัวผันผวน โดยล่าสุดมีรายงานว่าซาอุดีอาระเบียและคูเวตได้ยกเลิกคำสั่งห้ามสหรัฐฯ ใช้ฐานทัพและน่านฟ้า ซึ่งจะเปิดทางให้สหรัฐฯ กลับมาใช้ปฏิบัติการคุ้มกันเรือพาณิชย์ผ่านช่องแคบฮอร์มุซได้อีกครั้ง อย่างเร็วที่สุดภายในสัปดาห์นี้ ในขณะที่กราฟติดตัวกลับจากแนวรับ 95 ดอลลาร์ มาทดสอบแนวต้าน 103 ดอลลาร์ อีกครั้ง และหากผ่านจะมีโอกาสฟื้นตัวต่อเนื่อง แต่หากไม่ผ่านยังเสี่ยงต่อการซึมตัวลง

# CHART INSIGHT | Gold Futures



## ภาพบวกลบที่ยืนเส้นค่าเฉลี่ยสำคัญ

ภาพทางเทคนิคราคาทองคำ (GOM26) ราย 60 นาที เริ่มมีความผันผวนสูงและแกว่งตัวออกข้าง อย่างไรก็ตาม กราฟยังมีภาพรวมทางบวกที่ค่อนข้างโดดเด่นจากการยืนเหนือเส้นค่าเฉลี่ยสำคัญบริเวณ 4715 ดอลลาร์ ซึ่งหากไม่หลุดเส้นดังกล่าว จะมีโอกาสฟื้นตัวต่อเนื่อง และเมื่อยืนเหนือ 4760 ดอลลาร์ จะมีโมเมนตัมเชิงบวกมากขึ้น

## กลยุทธ์ Gold Futures

พอร์ตวางแนะนำ Long เมื่อผ่าน 4760 ดอลลาร์ เพื่อทำกำไรที่ 4770, 4780, และ 4795 ดอลลาร์ ตัดขาดทุนหากลงต่ำกว่า 4755 ดอลลาร์

### Support

4730 / 4715

### Resistance

4760 / 4795

Contracts	Long	Short	Net	YTD
Institution	1,613	1,415	+198	+170
Foreign	22,551	23,313	-762	+19,253
Local	9,147	8,583	+564	-19,423

วันที่ 7 พ.ค. 2026

กองทุน SPDR ซื้อทองคำ 0.29 ตัน

ถือครองทองคำล่าสุดที่ 1,033.48 ตัน

DISCLAIMER: รายงานฉบับนี้จัดทำโดยบริษัทหลักทรัพย์ที่ปรึกษาการลงทุน เอฟเอสเอส อินเตอร์เนชั่นแนล จำกัด "บริษัท" ข้อมูลที่ปรากฏในรายงานฉบับนี้ถูกจัดทำขึ้นบนพื้นฐานของแหล่งข้อมูลที่เชื่อใจหรือควรเชื่อว่ามี ความน่าเชื่อถือ และ/หรือมีความถูกต้อง อย่างไรก็ตามบริษัทไม่รับรองความถูกต้องครบถ้วนของข้อมูลดังกล่าว ข้อมูลและความเห็นที่ปรากฏอยู่ในรายงานฉบับนี้อาจมีการเปลี่ยนแปลง แก้ไข หรือเพิ่มเติมได้ตลอดเวลาโดย ไม่ต้องแจ้งให้ทราบล่วงหน้า บริษัทไม่มีความประสงค์ที่จะชักจูงหรือชี้ชวนให้ผู้ลงทุน ลงทุนซื้อหรือขายหลักทรัพย์ตามที่ปรากฏในรายงานฉบับนี้ รวมทั้งบริษัทไม่รับประกันผลตอบแทนหรือราคาของหลักทรัพย์ตาม ข้อมูลที่ปรากฏแต่อย่างใด บริษัทจึงไม่รับผิดชอบต่อความเสียหายใดๆ ที่เกิดขึ้นจากการนำข้อมูลหรือความเห็นในรายงานฉบับนี้ไปใช้ไม่ว่ากรณีใดก็ตาม ผู้ลงทุนควรศึกษาข้อมูลและใช้ดุลยพินิจอย่างรอบคอบในการ ตัดสินใจลงทุน

บริษัทของสงวนลิขสิทธิ์ในข้อมูลและความเห็นที่ปรากฏอยู่ในรายงานฉบับนี้ ห้ามมิให้ผู้ใดนำข้อมูลและความเห็นในรายงานฉบับนี้ไปใช้ประโยชน์ คัดลอก ตัดแปลง ทำซ้ำ นำออกแสดงหรือเผยแพร่ต่อสาธารณชนไม่ว่า ทั้งหมดหรือบางส่วน โดยไม่ได้รับอนุญาตเป็นลายลักษณ์อักษรจากบริษัทล่วงหน้า การลงทุนในหลักทรัพย์มีความเสี่ยง ผู้ลงทุนควรศึกษาข้อมูลและพิจารณาอย่างรอบคอบก่อนการตัดสินใจลงทุน

บริษัทหลักทรัพย์ ฟินันเซีย ไซรัส จำกัด (มหาชน) และบริษัทหลักทรัพย์ที่ปรึกษาการลงทุน เอฟเอสเอส อินเตอร์เนชั่นแนล จำกัด เป็นบริษัทในเครือบริษัท ฟินันเซีย เอกซ์ จำกัด (มหาชน) โดยมีกรรมการหรือผู้บริหาร ร่วมกัน

คณะกรรมการ/ผู้บริหารของบริษัทหลักทรัพย์ ฟินันเซีย ไซรัส จำกัด (มหาชน) ได้ดำรงตำแหน่งคณะกรรมการ/ผู้บริหารของบริษัทจดทะเบียนดังนี้ AEONTS, BAFS, BE8, DV8, EA, FPT, FSX, KDH, SVI, VNG, WP, XO