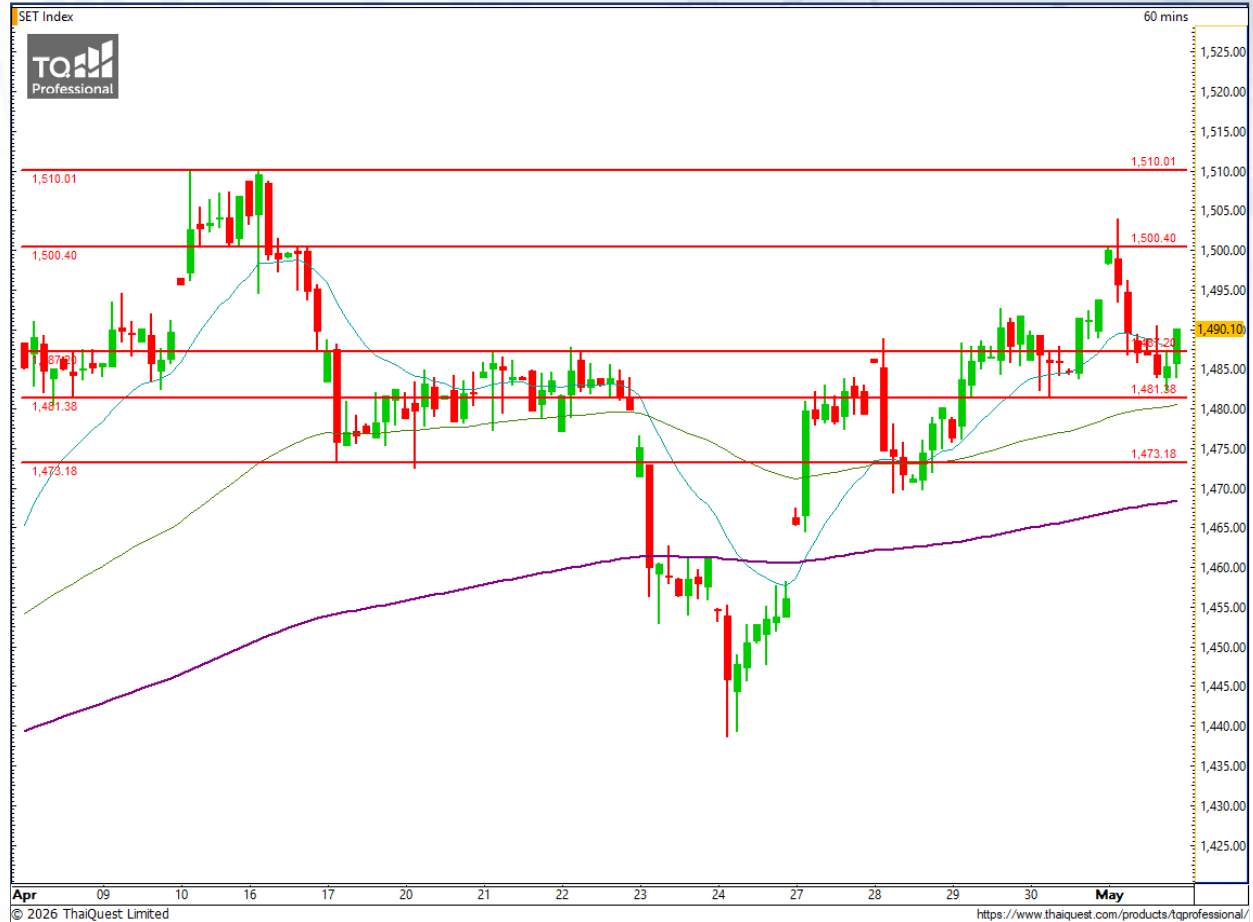


SET Index

ฟื้นกลับยืนแนวรับสำคัญ

เมื่อวานนี้ SET ปิดที่ระดับ 1490.10 จุด (-3.59 จุด)

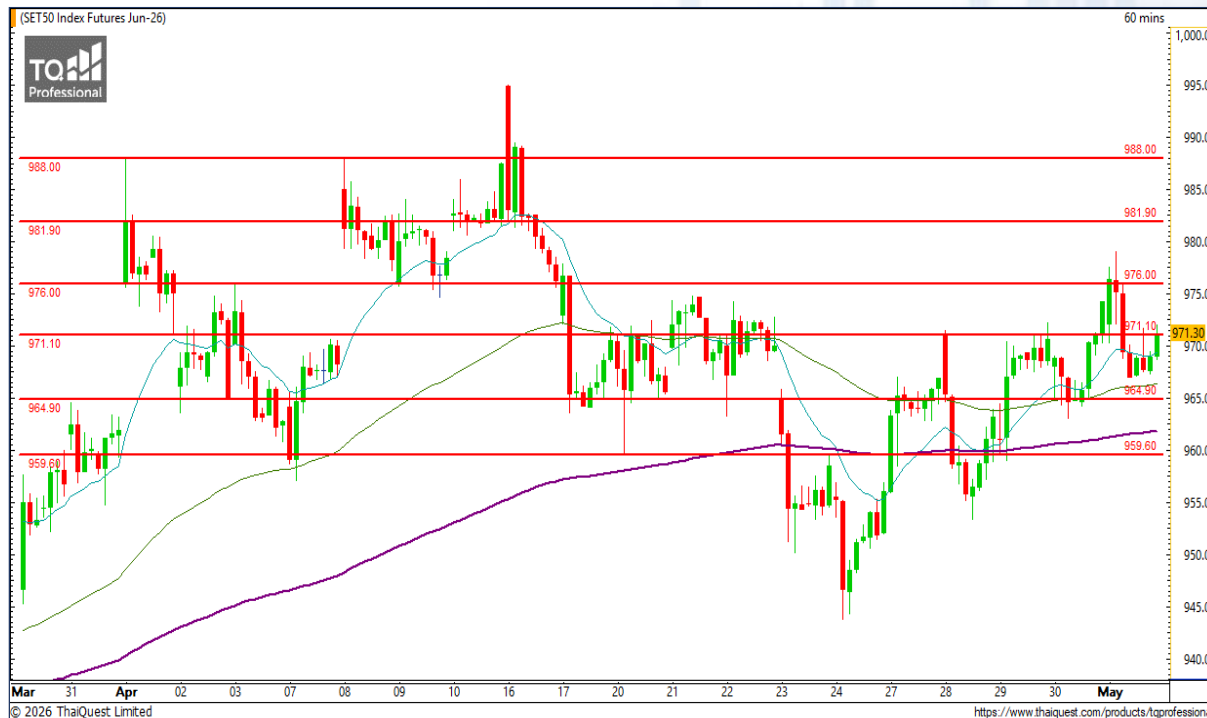
ภาพกราฟราย 60 นาที หลังชนแนวต้าน 1500 จุด ก็พลิกลงแรง แต่ที่สุดสามารถปิดเหนือแนวรับสำคัญที่ 1487 จุด ได้ สะท้อนโมเมนตัมทางบวกที่ยังแข็งแกร่ง และมีโอกาสขึ้นต่อเพื่อกลับล้นทดสอบแนวต้านสำคัญที่ 1500 และ 1510 จุด อีกครั้ง



Support : 1487 / 1481

Resistance : 1494 / 1500 / 1510

CHART INSIGHT SET50 Index Futures



กราฟยก High และ Low ต่อเนื่อง

5 พ.ค. 26 นักลงทุนต่างชาติ Short สุทธิ -4,965 สัญญา
 ค่า Basis ของ S50M26 คือ -0.61 จุด
 กราฟราย 60 นาที มันจะเผชิญความผันผวนสูง แต่หากดูภาพรวมการเคลื่อนไหวแล้ว จะพบว่ากราฟกำลังยก High และ Low ต่อเนื่อง สะท้อนภาพรวมทางบวก และหากผ่านระดับ 976 จุด ขึ้นไปได้ จะลั่นทดสอบแนวต้านสำคัญ 988 จุด อีกครั้ง

กลยุทธ์ SET50 Index Futures

พอร์ตว่างแนะนำ Long บริเวณ 967-965 จุด เพื่อทำกำไรที่ 971, 976, และ 981 จุด ตัดขาดทุนหากลงต่ำกว่า 963 จุด

| Support | Resistance |
|-----------|------------|
| 965 / 959 | 971 / 976 |

| Contracts | Long | Short | Net | YTD |
|-------------|--------|--------|--------|---------|
| Institution | 19,157 | 18,337 | +820 | +18,176 |
| Foreign | 87,351 | 92,316 | -4,965 | +3,059 |
| Local | 52,100 | 47,955 | +4,145 | -21,235 |

CHART INSIGHT Momentum Trading

SPRC

Support 7.45
Resistance 7.80 / 8.20
Stop loss 7.25

คำแนะนำระยะสั้น (BUY)

ราคาปรับตัวต่อเนื่องเบรกแนวต้าน 7.45 บาท ขึ้นมา สะท้อนภาพทางบวกระยะสั้นที่ชัดเจน และหากขึ้นผ่านแนวต้าน 8.20 บาท จะเป็นขาขึ้นต่อเนื่องอีกครั้ง



BCPG

Support 7.15
Resistance 7.45 / 7.70
Stop loss 7

คำแนะนำระยะสั้น (BUY)

ราคาปรับตัวขึ้นเหนือเส้นค่าเฉลี่ยสำคัญพร้อมทำราคาปิด New High ระยะสั้น สะท้อนโอกาสขึ้นต่อโดยมีแนวต้านสำคัญแรก คือ ปิด Gap ที่ 7.70 บาท

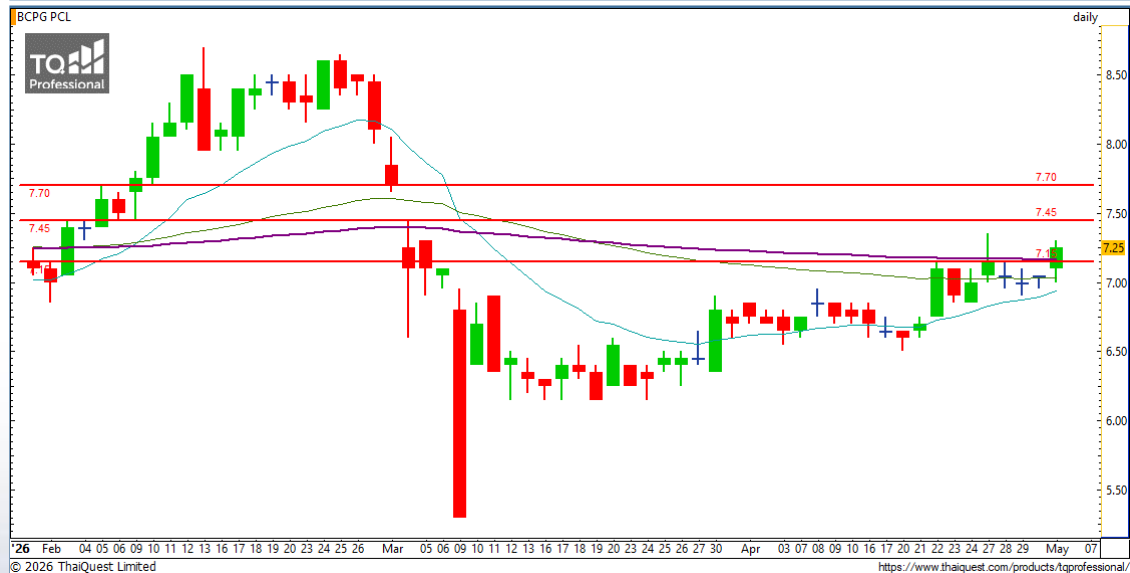
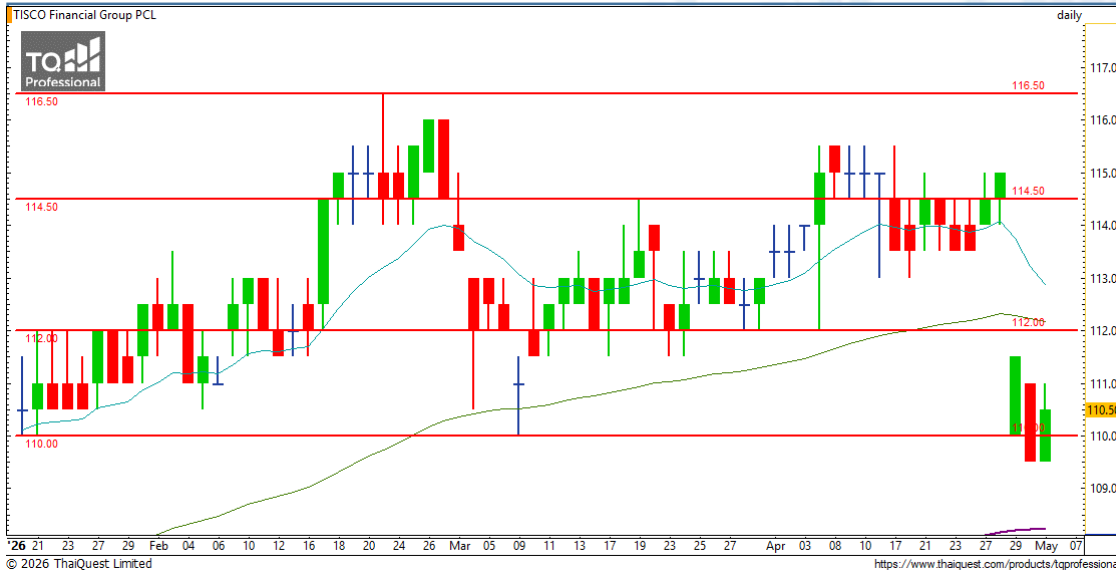


CHART INSIGHT | Swing Trading

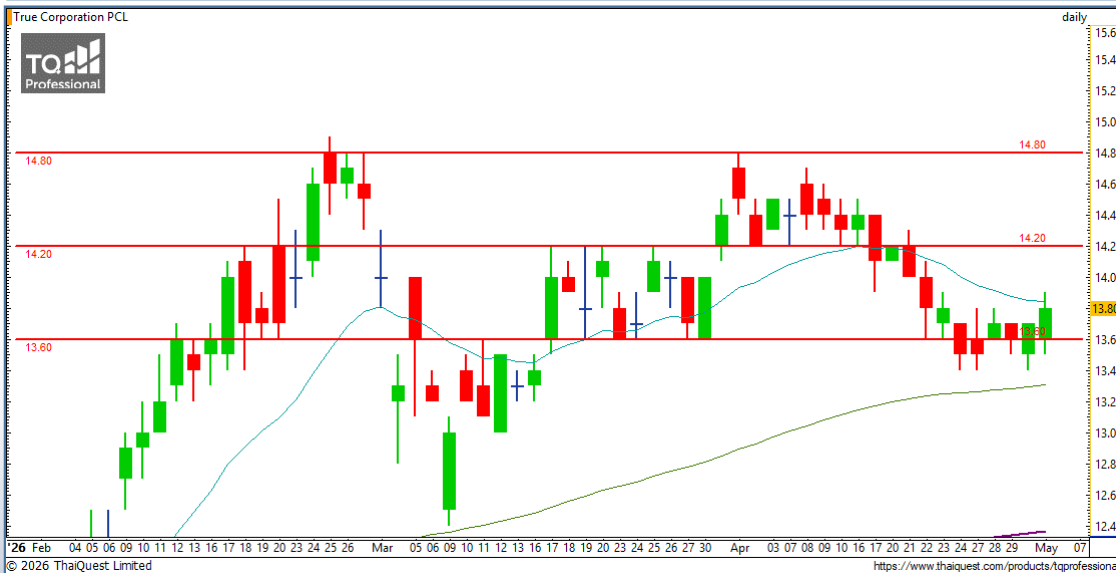


TISCO

| | |
|------------|-----------------------|
| Support | 110 |
| Resistance | 112 / 114.50 / 116.50 |
| Stop loss | 108 |

คำแนะนำระยะสั้น (BUY)

ราคายืนแนวรับ 110 บาท ได้ สะท้อนโอกาสฟื้นตัวขึ้นต่อ โดยมีแนวต้านระยะสั้นที่ 112 บาท และแนวต้านสำคัญ 116.50 บาท ที่หากผ่านจะเป็นขาขึ้นอีกครั้ง



TRUE

| | |
|------------|---------------|
| Support | 13.60 |
| Resistance | 14.20 / 14.80 |
| Stop loss | 13.40 |

คำแนะนำระยะสั้น (BUY)

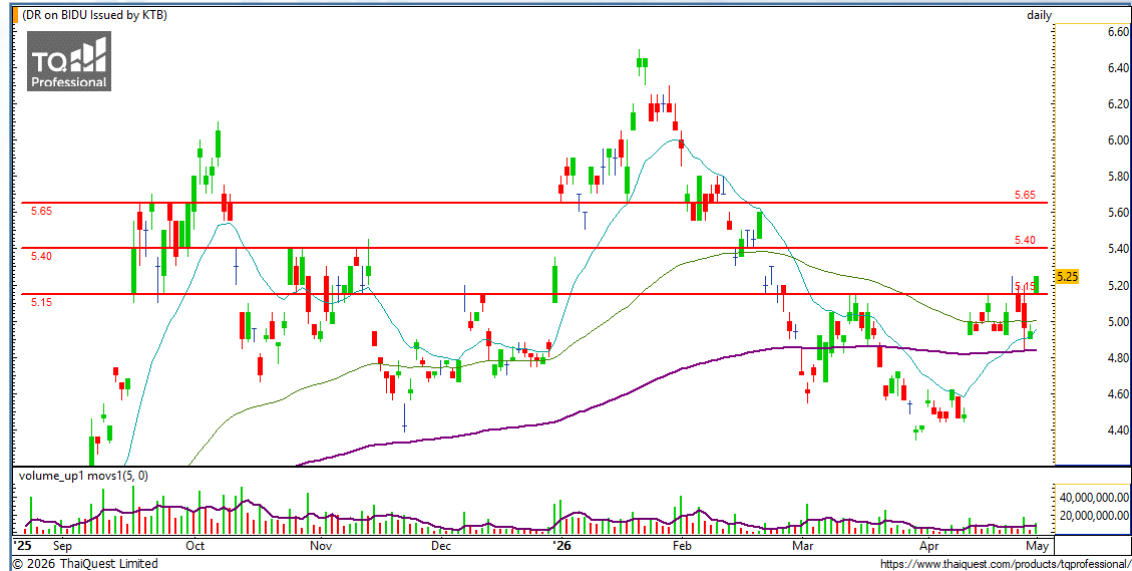
กราฟย่อลงลึก ก่อนรีบาวด์ยืนแนวรับ 13.60 บาท พร้อมแท่งเทียนเชิงบวกที่มีโอกาสฟื้นตัวต่อเนื่อง และหากผ่านแนวต้าน 14.80 บาท จะเป็นขาขึ้นต่อเนื่อง

BIDU80

Support 5.15
Resistance 5.40 / 5.65
Stop loss 5.05

คำแนะนำระยะสั้น (BUY)

ราคาพลิกขึ้นเบรกแนวต้านสำคัญ 5.15 บาท อีกครั้ง
พร้อม Volume พุ่งเหนือค่าเฉลี่ย สะท้อนโอกาสขึ้นต่อไป
ทดสอบแนวต้านสำคัญ 5.40 บาท เป็นแนวต้านแรก



CNTECH01

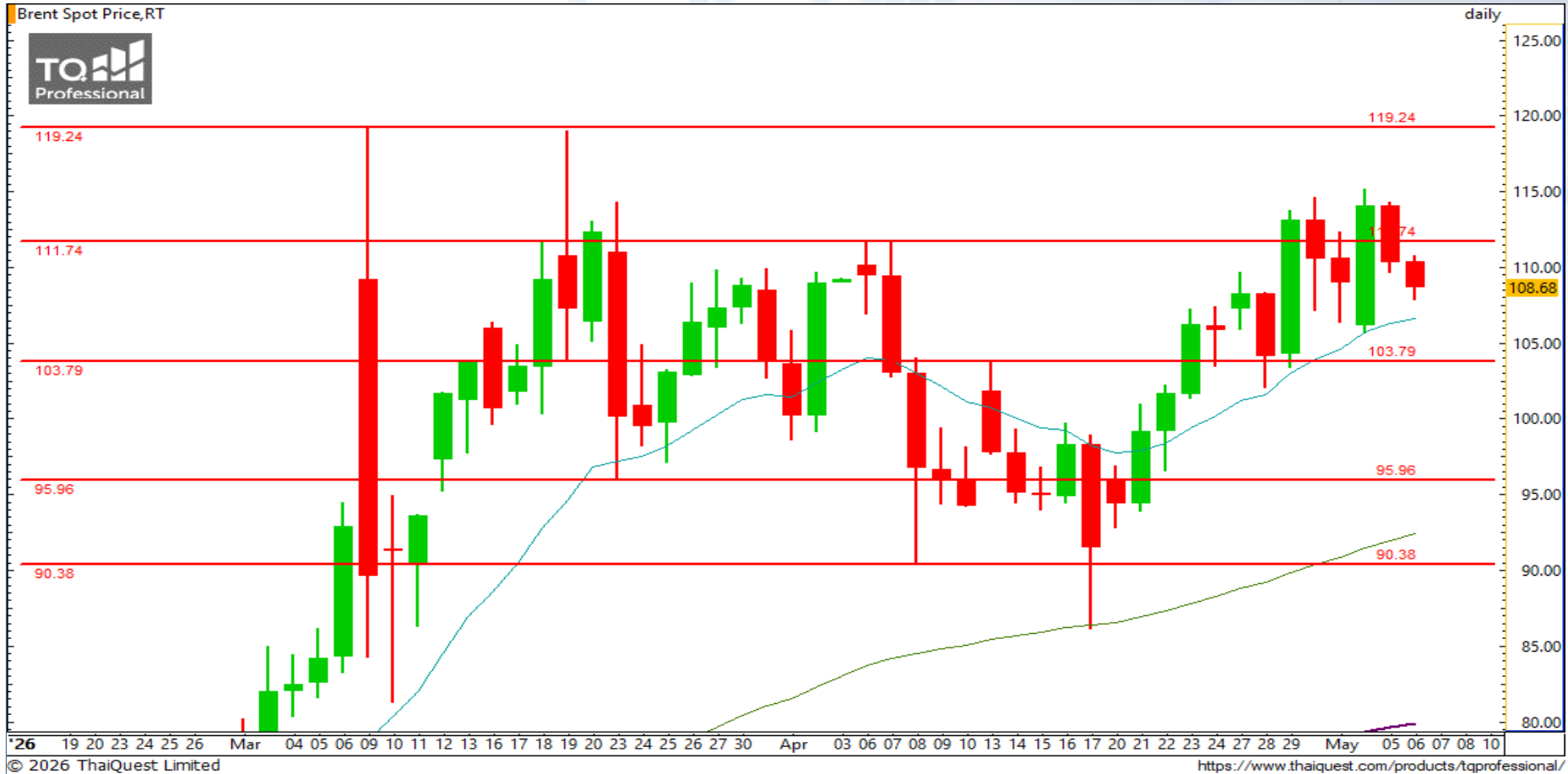
Support 26
Resistance 27.50 / 29.25
Stop loss 25.50

คำแนะนำระยะสั้น (BUY)

กราฟฟื้นตัวจากแนวรับสำคัญที่ 24.90 บาท ก่อนรีบาวด์
ต่อเนื่อง และหากผ่านขึ้นผ่านแนวต้านสำคัญแรกที่ 27.50
บาท จะมีโอกาสฟื้นตัวต่อเนื่องอีกครั้ง



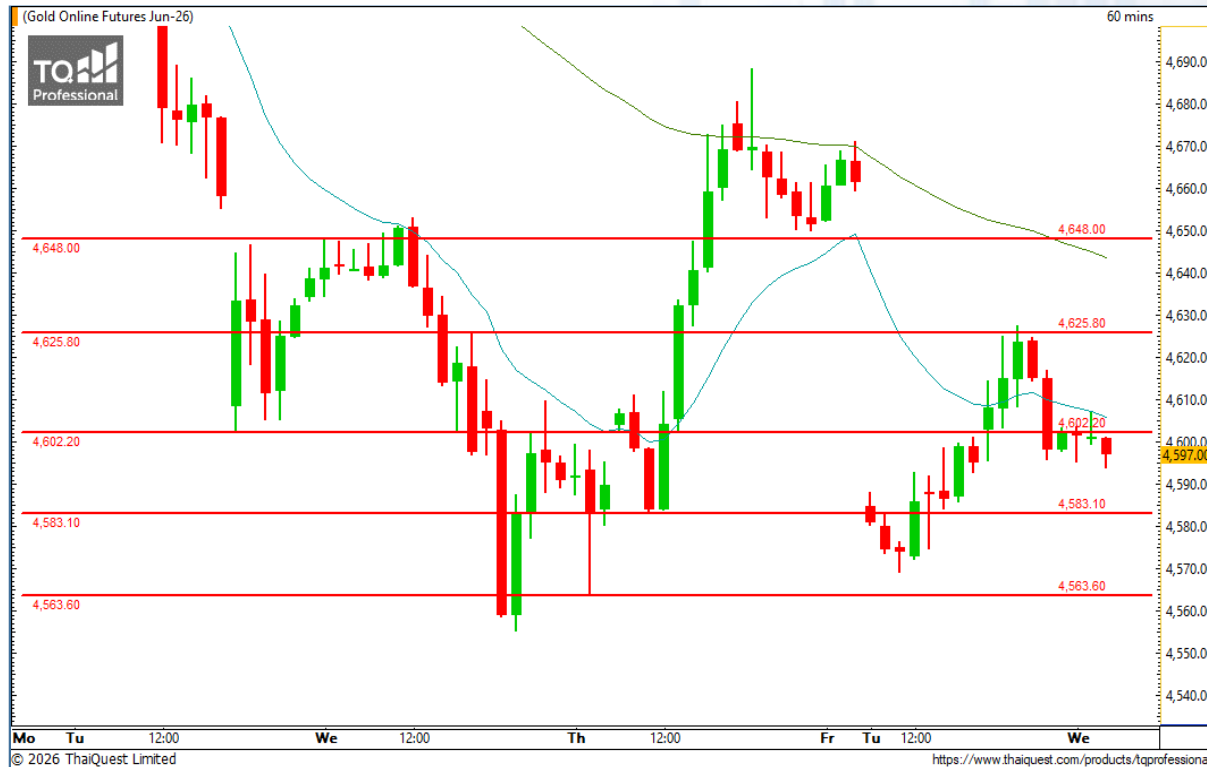
CHART INSIGHT Commodity Market



| Support | Resistance |
|---------------|------------|
| 103 / 99 / 95 | 111 / 119 |

ราคาน้ำมันดิบ Brent ย่อตัวลงอีกครั้ง หลังจากทำเนียบขาวยืนยันว่า ข้อตกลงหยุดยิงระหว่างสหรัฐอเมริกากับอิหร่านยังคงมีผลบังคับใช้ และระบุว่าเรือพาณิชย์ 2 ลำของสหรัฐฯ สามารถแล่นผ่านช่องแคบฮอร์มุซ ในขณะที่กราฟมีการปรับตัวลงต่ำกว่าแนว 111 ดอลลาร์ทำให้ภาพทางบวกนั้นชะลอลงเล็กน้อย แต่หากไม่สามารถกลับไปขึ้นได้โดยเร็ว ต้องระวังการลงต่อเนื่องไปทดสอบแนวรับถัดไป 103 และ 99 ดอลลาร์ แต่หากกลับไปขึ้นได้ ยังมีโอกาสฟื้นตัวต่อเนื่องล้นทดสอบแนวต้านสำคัญ 119 ดอลลาร์

CHART INSIGHT | Gold Futures



สั้นขึ้นต่อหากเบรกระดับ 4625

ภาพทางเทคนิคราคาทองคำ (GOM26) ราย 60 นาที มีความผันผวนสูง โดยหลังจากปรับตัวแรงก็ขึ้นไปติดแนวต้านบริเวณ 4625 ดอลลาร์ แล้วร่วง โดยระยะสั้น หากกราฟผ่าน 4625 ดอลลาร์ เรามองมีโอกาสขึ้นต่อเนื่องอีกครั้งเพื่อล้นทดสอบแนวต้านสำคัญถัดไปที่ 4650 ดอลลาร์

กลยุทธ์ Gold Futures

พอร์ต Short ต้นทุน 4610 ดอลลาร์ ตัดขาดทุนที่ 4615 ดอลลาร์ แล้ว พอร์ตวางแนะนำ Long เมื่อผ่าน 4625 ดอลลาร์ เพื่อทำกำไรที่ 4630, 4640, และ 4650 ดอลลาร์ ตัดขาดทุนหากลงต่ำกว่า 4620 ดอลลาร์

Support

4580 / 4560

Resistance

4625 / 4650

| Contracts | Long | Short | Net | YTD |
|-------------|--------|--------|------|---------|
| Institution | 1,425 | 1,430 | -5 | -9 |
| Foreign | 14,918 | 15,071 | -153 | +19,310 |
| Local | 5,583 | 5,425 | +158 | -19,301 |

วันที่ 5 พ.ค. 2026

กองทุน SPDR ขายทองคำ 1.71 ตัน

ถือครองทองคำล่าสุดที่ 1,034.05 ตัน

DISCLAIMER: รายงานฉบับนี้จัดทำโดยบริษัทหลักทรัพย์ที่ปรึกษาการลงทุน เอฟเอสเอส อินเตอร์เนชั่นแนล จำกัด "บริษัท" ข้อมูลที่ปรากฏในรายงานฉบับนี้ถูกจัดทำขึ้นบนพื้นฐานของแหล่งข้อมูลที่เชื่อใจหรือควรเชื่อว่ามี ความน่าเชื่อถือ และ/หรือมีความถูกต้อง อย่างไรก็ตามบริษัทไม่รับรองความถูกต้องครบถ้วนของข้อมูลดังกล่าว ข้อมูลและความเห็นที่ปรากฏอยู่ในรายงานฉบับนี้อาจมีการเปลี่ยนแปลง แก้ไข หรือเพิ่มเติมได้ตลอดเวลาโดย ไม่ต้องแจ้งให้ทราบล่วงหน้า บริษัทไม่มีความประสงค์ที่จะชักจูงหรือชี้ชวนให้ผู้ลงทุน ลงทุนซื้อหรือขายหลักทรัพย์ตามที่ปรากฏในรายงานฉบับนี้ รวมทั้งบริษัทไม่รับประกันผลตอบแทนหรือราคาของหลักทรัพย์ตาม ข้อมูลที่ปรากฏแต่อย่างใด บริษัทจึงไม่รับผิดชอบต่อความเสียหายใดๆ ที่เกิดขึ้นจากการนำข้อมูลหรือความเห็นในรายงานฉบับนี้ไปใช้ไม่ว่ากรณีใดก็ตาม ผู้ลงทุนควรศึกษาข้อมูลและใช้ดุลยพินิจอย่างรอบคอบในการ ตัดสินใจลงทุน

บริษัทของสงวนลิขสิทธิ์ในข้อมูลและความเห็นที่ปรากฏอยู่ในรายงานฉบับนี้ ห้ามมิให้ผู้ใดนำข้อมูลและความเห็นในรายงานฉบับนี้ไปใช้ประโยชน์ คัดลอก ตัดแปลง ทำซ้ำ นำออกแสดงหรือเผยแพร่ต่อสาธารณชนไม่ว่า ทั้งหมดหรือบางส่วน โดยไม่ได้รับอนุญาตเป็นลายลักษณ์อักษรจากบริษัทล่วงหน้า การลงทุนในหลักทรัพย์มีความเสี่ยง ผู้ลงทุนควรศึกษาข้อมูลและพิจารณาอย่างรอบคอบก่อนการตัดสินใจลงทุน

บริษัทหลักทรัพย์ ฟินันเซีย ไซรัส จำกัด (มหาชน) และบริษัทหลักทรัพย์ที่ปรึกษาการลงทุน เอฟเอสเอส อินเตอร์เนชั่นแนล จำกัด เป็นบริษัทในเครือบริษัท ฟินันเซีย เอกซ์ จำกัด (มหาชน) โดยมีกรรมการหรือผู้บริหาร ร่วมกัน

คณะกรรมการ/ผู้บริหารของบริษัทหลักทรัพย์ ฟินันเซีย ไซรัส จำกัด (มหาชน) ได้ดำรงตำแหน่งคณะกรรมการ/ผู้บริหารของบริษัทจดทะเบียนดังนี้ AEONTS, BAFS, BCPG, BE8, DV8, EA, FPT, FSX, KDH, SVI, VNG, WP, XO