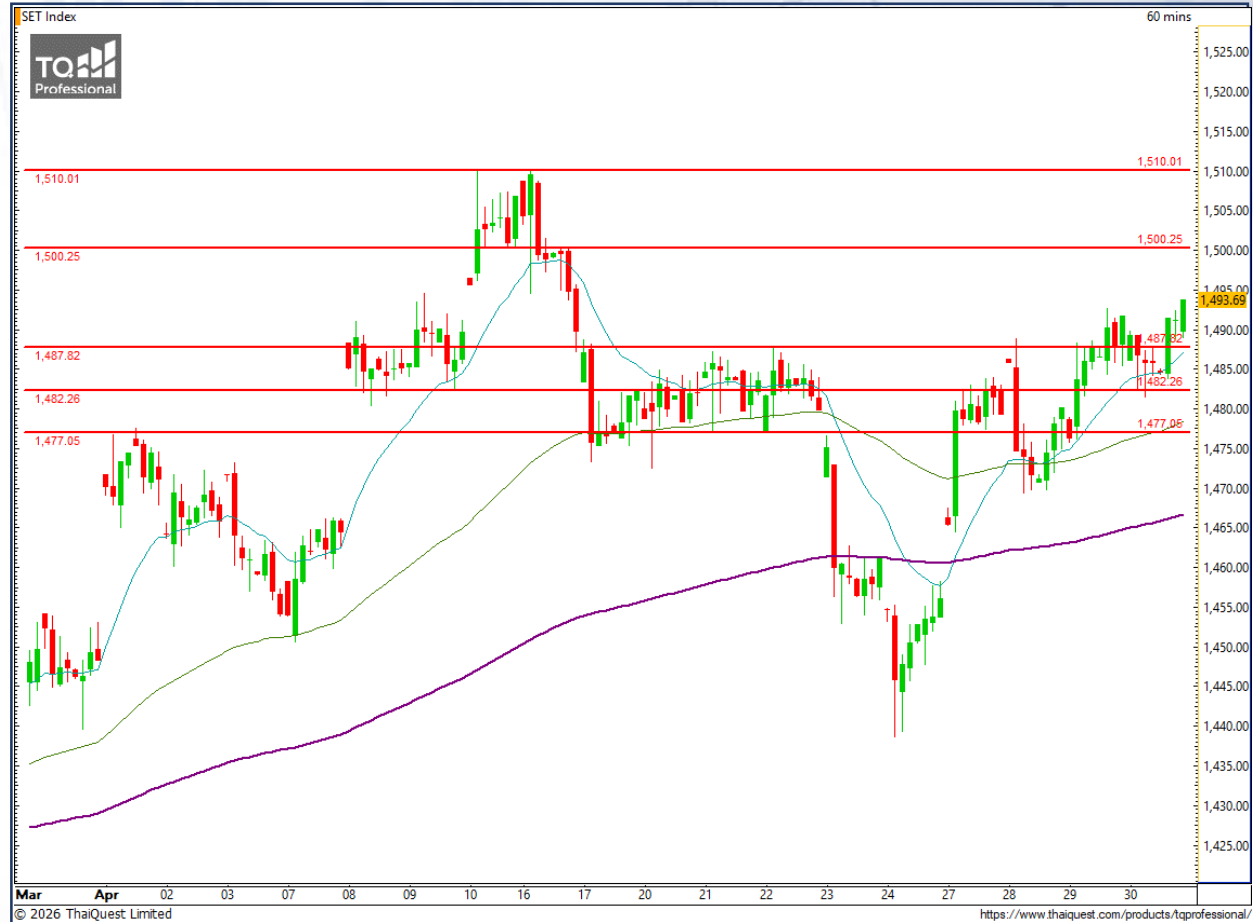


SET Index

ล้นกลับสู่ 1500-1510 จุด

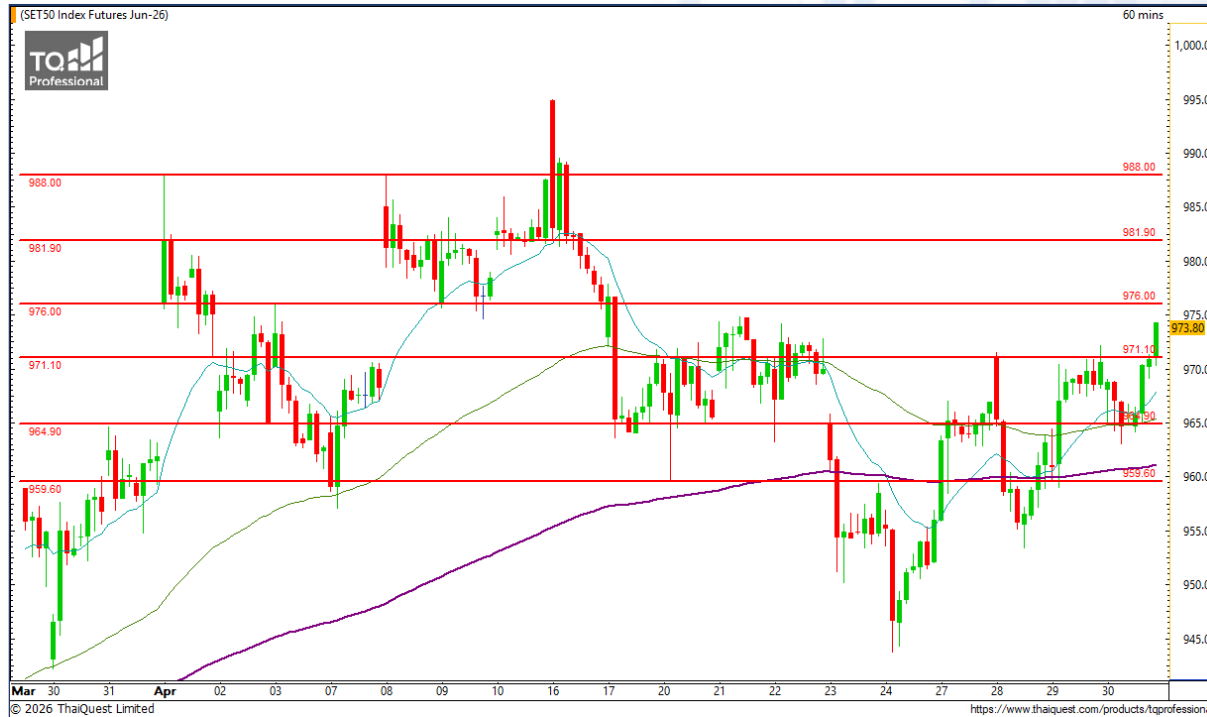
เมื่อวานนี้ SET ปิดที่ระดับ 1493.69 จุด (+1.95 จุด)

ภาพกราฟราย 60 นาที ยังประกอบเบรกแนวต้านสำคัญระยะสั้นบริเวณ 1487 จุด ได้สะท้อนโมเมนตัมทางบวกที่แข็งแกร่งและมีลุ้นฟื้นตัวต่อเนื่องกลับไปสู่ระดับ 1500-1510 จุด ซึ่งเป็นแนวต้านสำคัญถัดไปอีกครั้ง หากไม่หลุดแนวรับบริเวณ 1487 จุด ดังกล่าว



Support : 1487 / 1482 Resistance : 1500 / 1510

CHART INSIGHT SET50 Index Futures



ขึ้นผ่านแนวต้าน 971 จุด

30 เม.ย. 26 นักลงทุนต่างชาติ Short สุทธิ -5,403 สัญญา
 ค่า Basis ของ S50M26 คือ +2 จุด
 กราฟราย 60 นาที ย่อไม่หลุดแนวรับ 965 จุด ก่อนติดตัวกลับและเบรกแนวต้านระยะสั้น 971 จุด ขึ้นมาก่อนเตรียมขึ้นไปทดสอบแนวต้านถัดไปบริเวณ 976 จุด (หากไม่หลุดแนวเบรก 971 จุด) และหากผ่านจะมีแนวต้านสำคัญถัดไปที่ 988 จุด

กลยุทธ์ SET50 Index Futures

พอร์ต Long ต้นทุน 965 จุด ปิดทำกำไรที่ 971 จุดแล้ว พอร์ตวางแนะนำ Wait and See

Support	Resistance
971 / 965	976 / 982 / 988

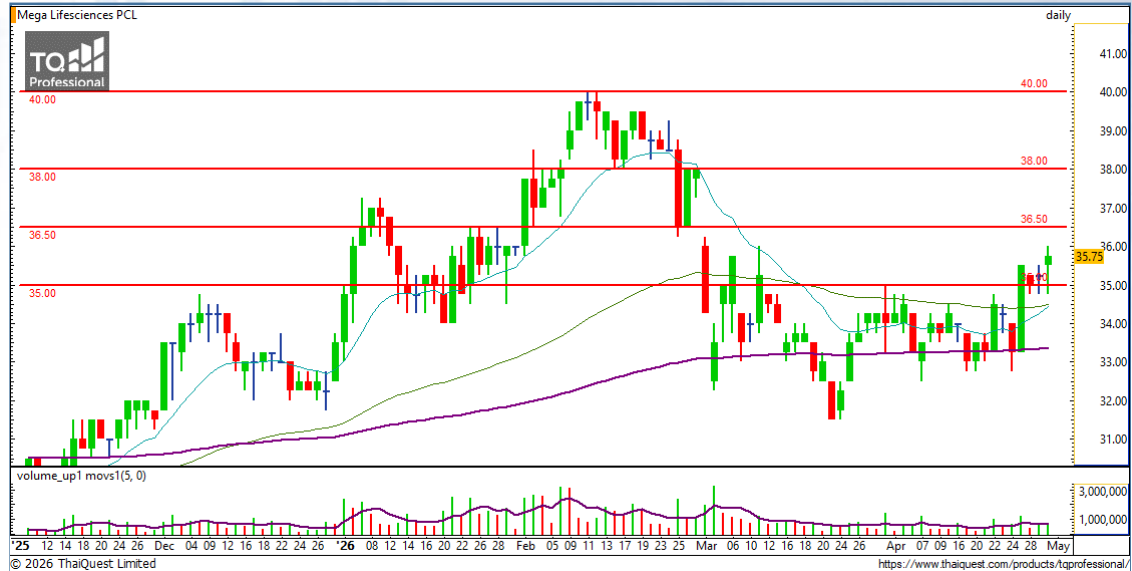
Contracts	Long	Short	Net	YTD
Institution	20,510	15,120	+5,390	+17,356
Foreign	68,387	73,790	-5,403	+8,024
Local	45,481	45,468	+13	-25,380

MEGA

Support 35
Resistance 36.50 / 38 / 40
Stop loss 34.50

คำแนะนำระยะสั้น (BUY)

ราคาขึ้นเบรกแนวต้าน 35 บาท ทำให้โมเมนตัมทางบวกกลับมาดูดีอีกครั้ง และมีโอกาสขึ้นต่อเนื่องโดยมีแนวต้านสำคัญที่ 38 และ 40 บาท



COM7

Support 22.60
Resistance 23.40 / 24.30 / 25.25
Stop loss 22.30

คำแนะนำระยะสั้น (BUY)

กราฟมี Volume ที่เพิ่มขึ้นเหนือค่าเฉลี่ย รวมถึงราคาที่เป็นเบรกเส้นค่าเฉลี่ยสำคัญขึ้นมาได้อีกครั้ง ทำให้มีโอกาสขึ้นต่อไปปิด Gap ที่ 23.40 บาท



CHART INSIGHT | Swing Trading

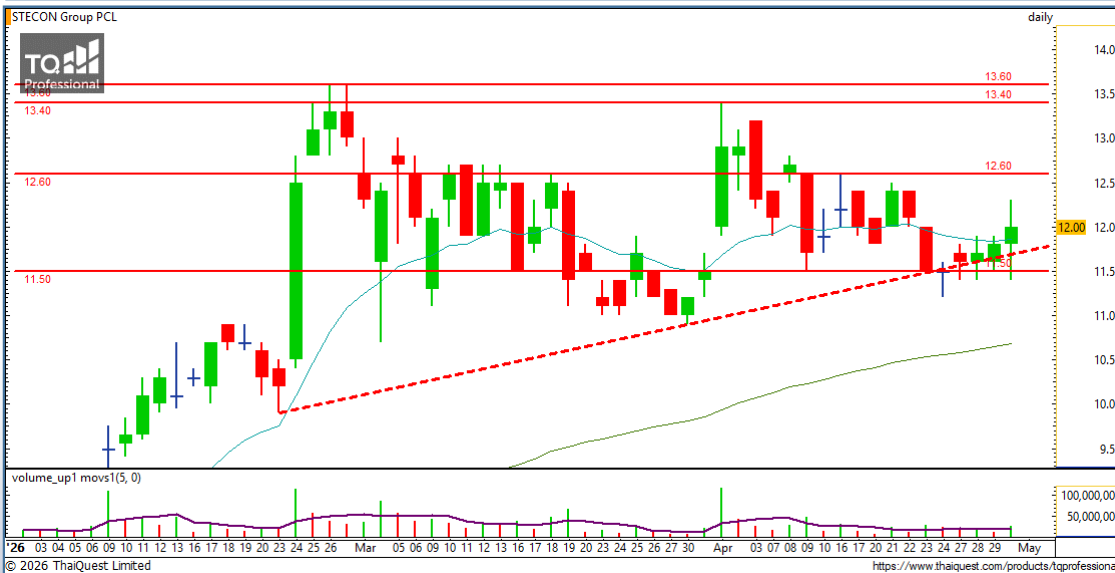


CRC

Support	18
Resistance	18.70 / 19.60
Stop loss	17.80

คำแนะนำระยะสั้น (BUY)

ราคาทดสอบแนวรับสำคัญจากกรอบล่างของ Uptrend Channel ก่อนประกอบตัวได้ดีและมีแท่งเทียนที่มีโอกาสฟื้นตัวขึ้นต่อโดยมีเป้าหมายสำคัญ คือ ปิด Gap 19.60 บาท



STECON

Support	11.90
Resistance	12.60 / 13.40-13.60
Stop loss	11.50

คำแนะนำระยะสั้น (BUY)

กราฟย่อถฐานพร้อมแนวต้านข้างบนโชนเต็ม สะท้อนรูปแบบ Ascending Triangle สะท้อนโอกาสสั้นเบรกแนวต้าน 13.40-13.60 บาท เพื่อเป็นขาขึ้นอีกครั้ง

TSLA80

Support 2.44
Resistance 2.60 / 2.70
Stop loss 2.40

คำแนะนำระยะสั้น (BUY)

ราคาประคองตัวเหนือแนวรับ และมีโอกาสขึ้นต่อเนื่องหาก
กลับไปยืนเหนือเส้นค่าเฉลี่ยสำคัญ โดยมีแนวต้านถัดไปที่
2.60 และ 2.70 บาท รอทดสอบ



SMIC23

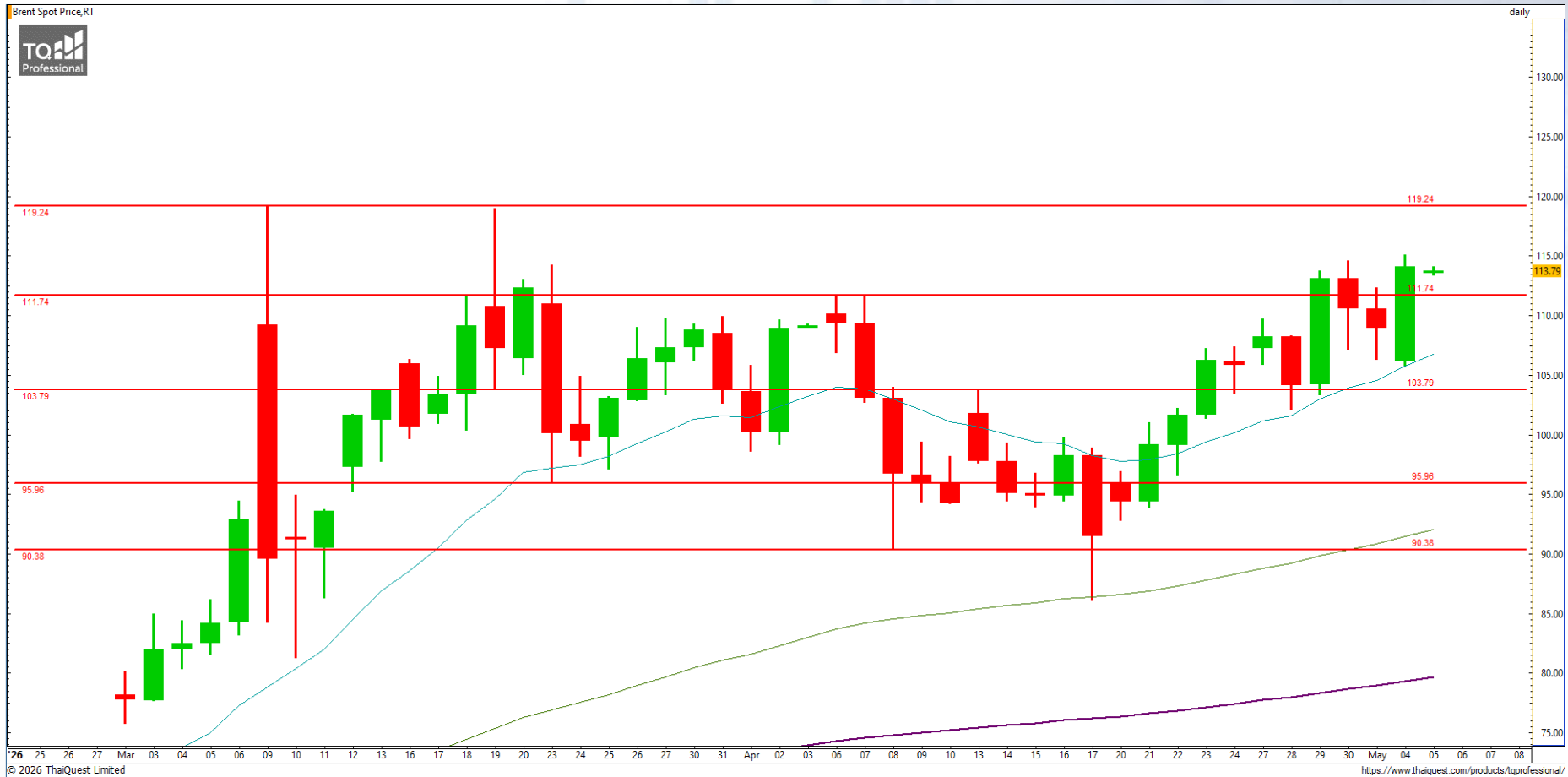
Support 3.40
Resistance 3.56 / 3.78
Stop loss 3.32

คำแนะนำระยะสั้น (BUY)

กราฟพุ่งขึ้นต่อเนื่องหลังเบรกเส้นกดขาลงในภาพใหญ่
พร้อม Volume เพิ่มต่อเนื่องเหนือค่าเฉลี่ย สะท้อนโอกาส
ขึ้นต่อลุ้นทดสอบแนวต้านสำคัญที่ 3.78 บาท



CHART INSIGHT Commodity Market



Support	Resistance
111 / 103	119 / 125-127

ราคาน้ำมันดิบ Brent พุ่งขึ้นแรง หลังสถานการณ์ในตะวันออกกลางกลับมาเริ่มรุนแรงอีกครั้ง ในขณะที่กราฟมีการปรับตัวเบรกแนวต้าน 111 ดอลลาร์ ขึ้นมา และเตรียมลู่ขึ้นทดสอบแนวต้านหลักก่อนหน้านี้ที่ 119 ดอลลาร์ ที่หากผ่านได้จะเป็นขาขึ้นต่อเนื่องอีกครั้ง

CHART INSIGHT | Gold Futures



ชะลอการลงต่อ แต่ยังมีภาพผันผวนสูง

ภาพทางเทคนิคราคาทองคำ (GOM26) ราย 60 นาที มีการแกว่งตัวออกข้างเพื่อชะลอการลงแรงก่อนหน้า แต่ด้วยวันหยุดหลายวัน แต่กราฟ Gold Spot ยังเปิดทำการ จึงเห็นภาพความผันผวนสูง โดยหากอิงจากกราฟ Gold Spot ก็มีโอกาที่ GOM26 เซ้านี้จะเปิดลงมาใกล้แนวรับสำคัญ 4600 หรือ 4555 ดอลลาร์ ที่หากยืนได้ ก็ทำให้ภาพทางลบแรงก่อนหน้านั้นยังไม่กลับมาต่อเนื่อง

กลยุทธ์ Gold Futures

พอร์ต Long ต้นทุน 4602 ดอลลาร์ปิดทำกำไรที่ 4650 ดอลลาร์แล้ว พอร์ตว่างแนะนำ Wait and See

Support

4650 / 4600

Resistance

4690 / 4725

Contracts	Long	Short	Net	YTD
Institution	1,713	1,370	+343	-4
Foreign	23,774	23,318	+456	+19,463
Local	7,993	8,792	-799	-19,459

วันที่ 4 พ.ค. 2026

กองทุน SPDR ไม่เปลี่ยนแปลง

ถือครองทองคำล่าสุดที่ 1,035.77 ตัน

DISCLAIMER: รายงานฉบับนี้จัดทำโดยบริษัทหลักทรัพย์ที่ปรึกษาการลงทุน เอฟเอสเอส อินเตอร์เนชั่นแนล จำกัด "บริษัท" ข้อมูลที่ปรากฏในรายงานฉบับนี้ถูกจัดทำขึ้นบนพื้นฐานของแหล่งข้อมูลที่เชื่อใจหรือควรเชื่อว่ามี ความน่าเชื่อถือ และ/หรือมีความถูกต้อง อย่างไรก็ตามบริษัทไม่รับรองความถูกต้องครบถ้วนของข้อมูลดังกล่าว ข้อมูลและความเห็นที่ปรากฏอยู่ในรายงานฉบับนี้อาจมีการเปลี่ยนแปลง แก้ไข หรือเพิ่มเติมได้ตลอดเวลาโดย ไม่ต้องแจ้งให้ทราบล่วงหน้า บริษัทไม่มีความประสงค์ที่จะชักจูงหรือชี้ชวนให้ผู้ลงทุน ลงทุนซื้อหรือขายหลักทรัพย์ตามที่ปรากฏในรายงานฉบับนี้ รวมทั้งบริษัทไม่รับประกันผลตอบแทนหรือราคาของหลักทรัพย์ตาม ข้อมูลที่ปรากฏแต่อย่างใด บริษัทจึงไม่รับผิดชอบต่อความเสียหายใดๆ ที่เกิดขึ้นจากการนำข้อมูลหรือความเห็นในรายงานฉบับนี้ไปใช้ไม่ว่ากรณีใดก็ตาม ผู้ลงทุนควรศึกษาข้อมูลและใช้ดุลยพินิจอย่างรอบคอบในการ ตัดสินใจลงทุน

บริษัทของสงวนลิขสิทธิ์ในข้อมูลและความเห็นที่ปรากฏอยู่ในรายงานฉบับนี้ ห้ามมิให้ผู้ใดนำข้อมูลและความเห็นในรายงานฉบับนี้ไปใช้ประโยชน์ คัดลอก ตัดแปลง ทำซ้ำ นำออกแสดงหรือเผยแพร่ต่อสาธารณชนไม่ว่า ทั้งหมดหรือบางส่วน โดยไม่ได้รับอนุญาตเป็นลายลักษณ์อักษรจากบริษัทล่วงหน้า การลงทุนในหลักทรัพย์มีความเสี่ยง ผู้ลงทุนควรศึกษาข้อมูลและพิจารณาอย่างรอบคอบก่อนการตัดสินใจลงทุน

บริษัทหลักทรัพย์ ฟินันเซีย ไซรัส จำกัด (มหาชน) และบริษัทหลักทรัพย์ที่ปรึกษาการลงทุน เอฟเอสเอส อินเตอร์เนชั่นแนล จำกัด เป็นบริษัทในเครือบริษัท ฟินันเซีย เอกซ์ จำกัด (มหาชน) โดยมีกรรมการหรือผู้บริหาร ร่วมกัน

คณะกรรมการ/ผู้บริหารของบริษัทหลักทรัพย์ ฟินันเซีย ไซรัส จำกัด (มหาชน) ได้ดำรงตำแหน่งคณะกรรมการ/ผู้บริหารของบริษัทจดทะเบียนดังนี้ AEONTS, BAFS, BCPG, BE8, DV8, EA, FPT, FSX, KDH, SVI, VNG, WP, XO