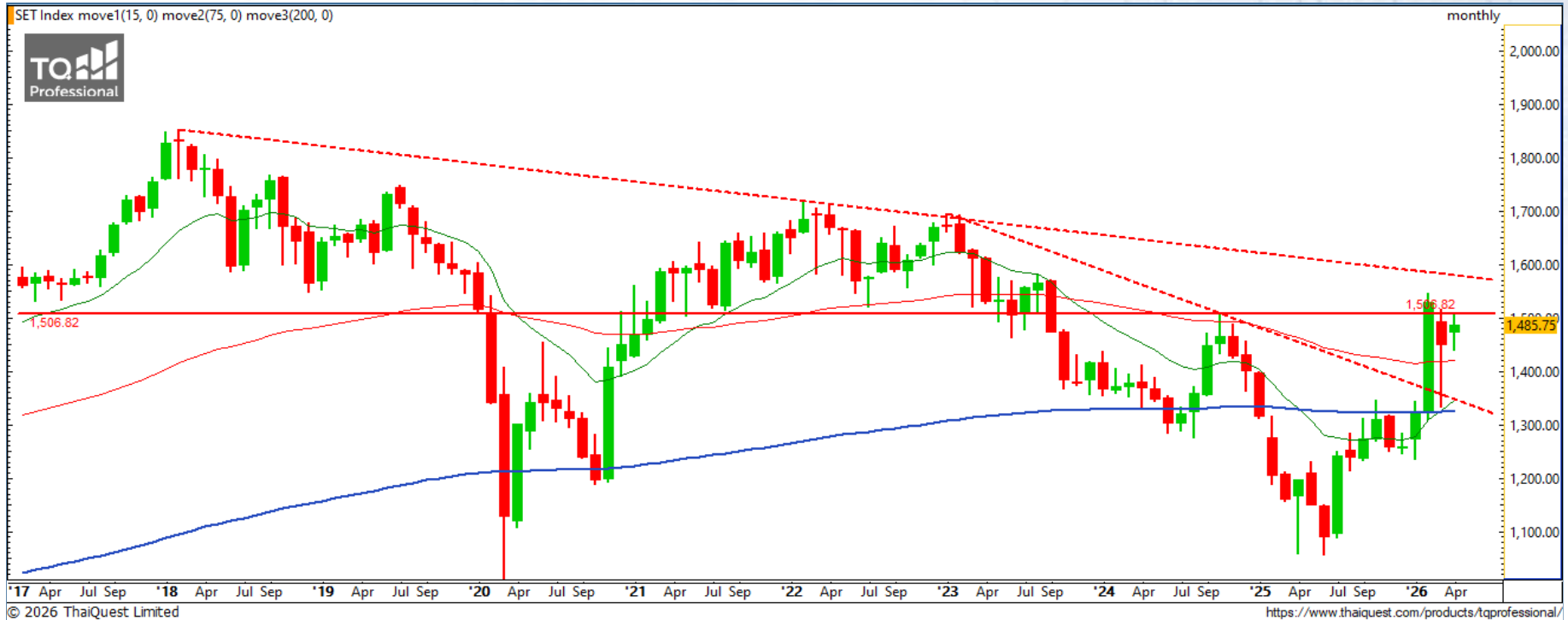


SET INDEX : มุมมองสัปดาห์หน้า



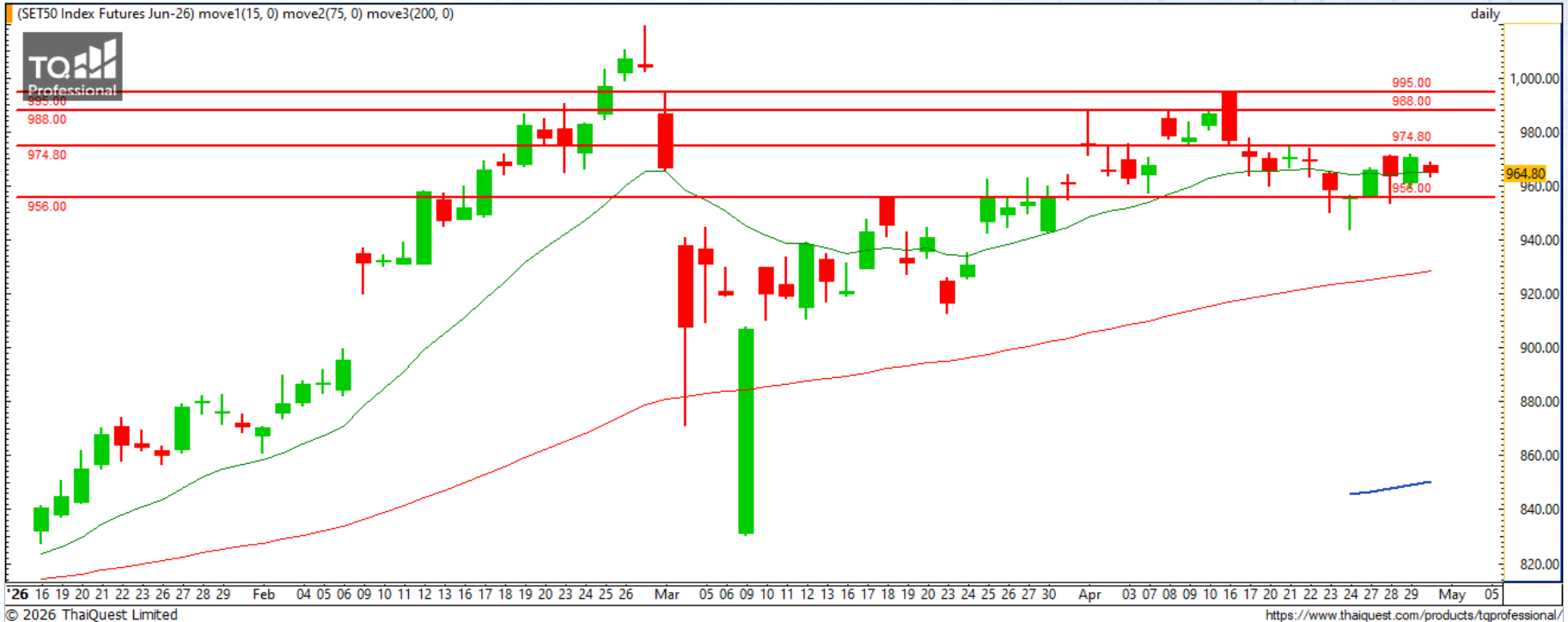
Support : 1480 / 1460

Resistance : 1490 / 1505

เพิ่มโอกาสขึ้นแรงต่อเนื่อง หากยืนเหนือระดับ 1505 จุด

ภาพกราฟรายเดือนของ SET สัปดาห์นี้ รัฐบาลกลับต่อเนื่องเตรียมขึ้นไปทดสอบโซน 1505-1510 จุด อีกครั้ง และหากผ่านระดับ 1505 จุด ไปยืนได้ จะมีโอกาสฟื้นตัวขึ้นต่อเนื่องลุ้นทดสอบแนวต้านสำคัญโซน 1600 จุด ซึ่งใกล้เคียงกับเส้นกดขาลงใหญ่ต่อไป

S50M26



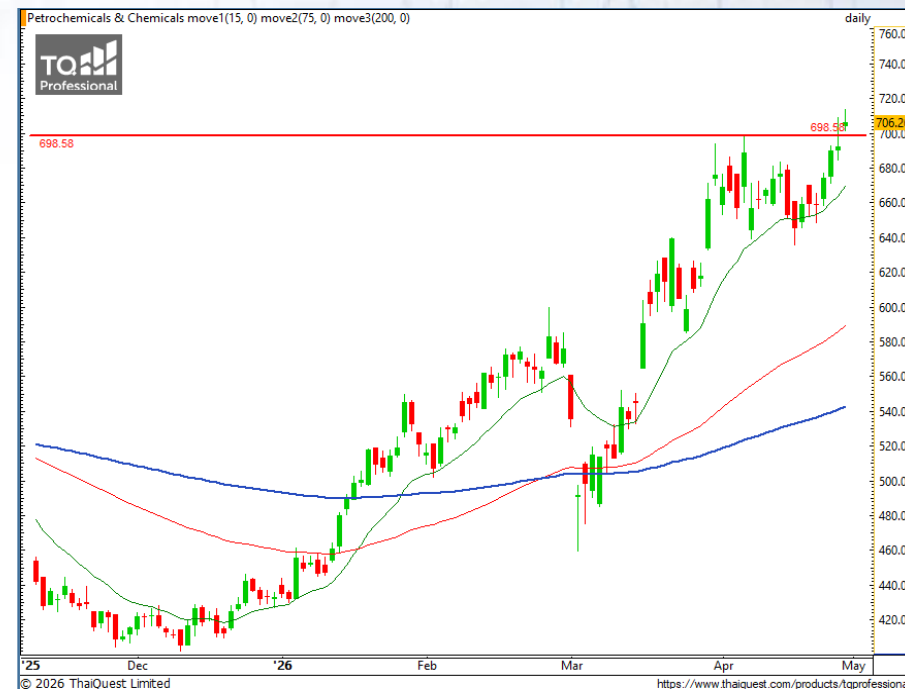
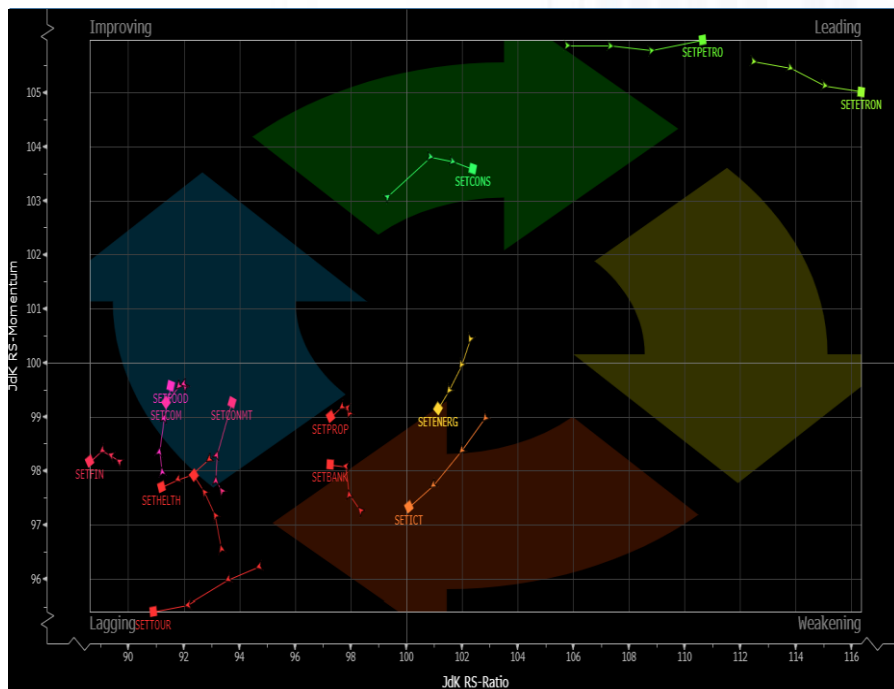
Support : 960 / 956

Resistance : 975 / 988

S50M26 : กราฟรายวันหลังย่อตัวทดสอบแนวรับ 956 จุด ก็เริ่มรีบาวด์กลับสู่แนวทดสอบแนวต้านเดิมที่ 974-976 จุด และหากผ่านได้จะขึ้นไปทดสอบ 988-995 จุด ต่อไป

พอร์ต Long ต้นทุน 965 จุด รอทำกำไรที่ 969-971 และ 976 จุด ตัดขาดทุนหากลงต่ำกว่า 962 จุด

Sector Analysis



- กลุ่มที่ทิศทางดีต่อเนื่องในโซนน้ำตาล ได้แก่ PETRO
- กลุ่มที่พักตัวโซน Weakening แต่ทิศทางดีขึ้น ได้แก่ ไม่มี
- กลุ่มที่ฟื้นตัวในโซน Improving ได้แก่ ไม่มี
- กลุ่มที่อ่อนแอกว่าตลาดแต่ทิศทางดีขึ้น ได้แก่ FOOD, TRANS, CONMAT, และ BANK

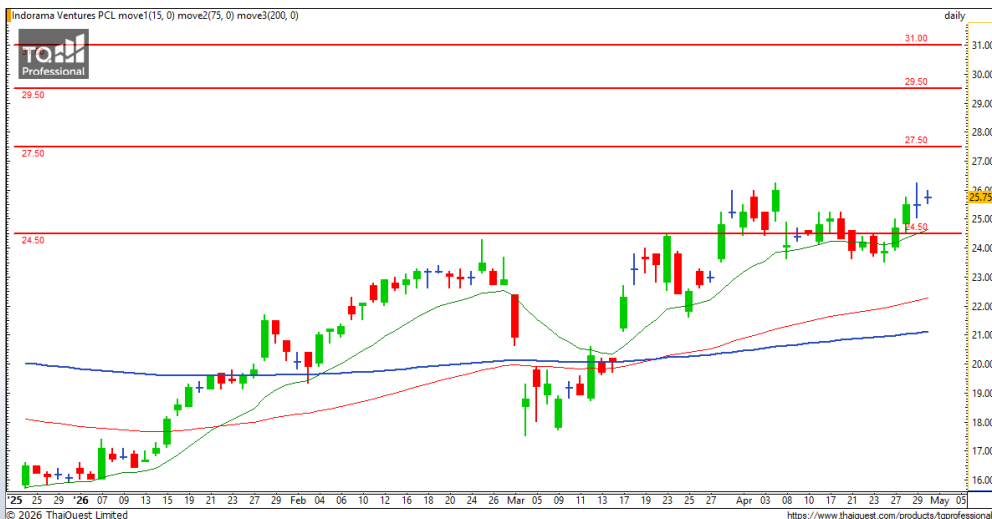
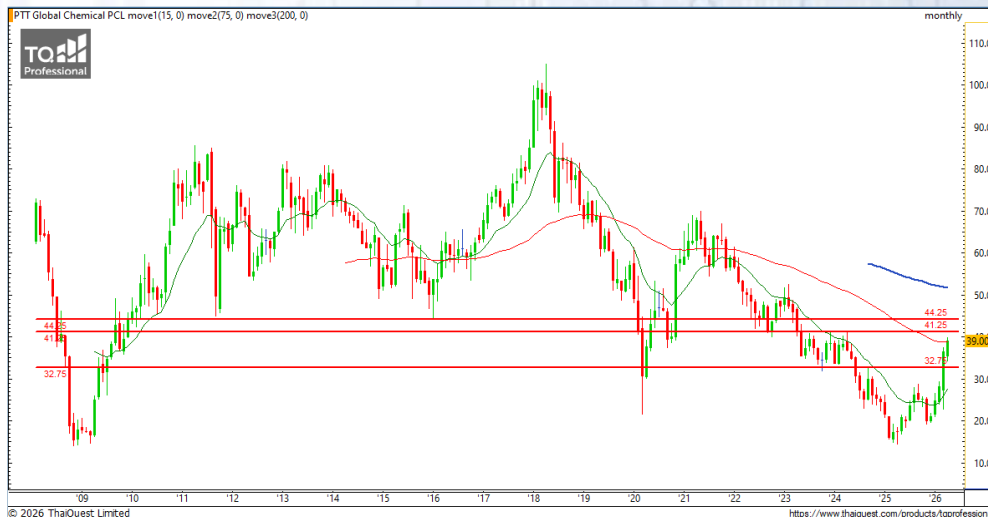
กลุ่ม Petrochemicals & Chemicals กราฟระยะสั้นมีทิศทางขาขึ้นที่แข็งแกร่งและชัดเจนกว่า SET ขณะที่ในภาพใหญ่ยังมีโอกาสขึ้นได้ต่อเนื่องเพื่อลู่ทดสอบเส้นค่าเฉลี่ยสำคัญบริเวณ 805 จุด

Trading

PTTGC

Support 38.75 / 37.75
Resistance 40.25 / 41.25 / 44.25

กราฟรายเดือนฟื้นตัวต่อเนื่องแข็งแกร่ง และยังมีสัญญาณทางลบเข้ามา ทำให้ยังมีโอกาสขึ้นต่อไปทดสอบแนวต้านสำคัญบริเวณ 44.25 บาท



IVL

Support 25.25 / 24.50
Resistance 27.50 / 29.50 / 31

กราฟรายวันมีทิศทางขาขึ้นแข็งแกร่ง หลังเบรกระดับ 24.50 บาท ขึ้นมาได้อีกครั้ง โดยเรามองฟื้นตัวต่อเนื่องหากผ่านแนวต้านระยะสั้น 26.25 บาท ขึ้นไป

DISCLAIMER: รายงานฉบับนี้จัดทำโดยบริษัทหลักทรัพย์ที่ปรึกษาการลงทุน เอฟเอสเอส อินเตอร์เนชั่นแนล จำกัด "บริษัท" ข้อมูลที่ปรากฏในรายงานฉบับนี้ถูกจัดทำขึ้นบนพื้นฐานของแหล่งข้อมูลที่เชื่อใจหรือควรเชื่อว่ามี ความน่าเชื่อถือ และ/หรือมีความถูกต้อง อย่างไรก็ตามบริษัทไม่รับรองความถูกต้องครบถ้วนของข้อมูลดังกล่าว ข้อมูลและความเห็นที่ปรากฏอยู่ในรายงานฉบับนี้อาจมีการเปลี่ยนแปลง แก้ไข หรือเพิ่มเติมได้ตลอดเวลาโดย ไม่ต้องแจ้งให้ทราบล่วงหน้า บริษัทไม่มีความประสงค์ที่จะชักจูงหรือชี้ชวนให้ผู้ลงทุน ลงทุนซื้อหรือขายหลักทรัพย์ตามที่ปรากฏในรายงานฉบับนี้ รวมทั้งบริษัทไม่รับประกันผลตอบแทนหรือราคาของหลักทรัพย์ตาม ข้อมูลที่ปรากฏแต่อย่างใด บริษัทจึงไม่รับผิดชอบต่อความเสียหายใดๆ ที่เกิดขึ้นจากการนำข้อมูลหรือความเห็นในรายงานฉบับนี้ไปใช้ไม่ว่ากรณีใดก็ตาม ผู้ลงทุนควรศึกษาข้อมูลและใช้ดุลยพินิจอย่างรอบคอบในการ ตัดสินใจลงทุน

บริษัทของสงวนลิขสิทธิ์ในข้อมูลและความเห็นที่ปรากฏอยู่ในรายงานฉบับนี้ ห้ามมิให้ผู้ใดนำข้อมูลและความเห็นในรายงานฉบับนี้ไปใช้ประโยชน์ คัดลอก ตัดแปลง ทำซ้ำ นำออกแสดงหรือเผยแพร่ต่อสาธารณชนไม่ว่า ทั้งหมดหรือบางส่วน โดยไม่ได้รับอนุญาตเป็นลายลักษณ์อักษรจากบริษัทล่วงหน้า การลงทุนในหลักทรัพย์มีความเสี่ยง ผู้ลงทุนควรศึกษาข้อมูลและพิจารณาอย่างรอบคอบก่อนการตัดสินใจลงทุน

บริษัทหลักทรัพย์ ฟินันเซีย ไซรัส จำกัด (มหาชน) และบริษัทหลักทรัพย์ที่ปรึกษาการลงทุน เอฟเอสเอส อินเตอร์เนชั่นแนล จำกัด เป็นบริษัทในเครือบริษัท ฟินันเซีย เอกซ์ จำกัด (มหาชน) โดยมีกรรมการหรือผู้บริหาร ร่วมกัน

คณะกรรมการ/ผู้บริหารของบริษัทหลักทรัพย์ ฟินันเซีย ไซรัส จำกัด (มหาชน) ได้ดำรงตำแหน่งคณะกรรมการ/ผู้บริหารของบริษัทจดทะเบียนดังนี้ AEONTS, BAFS, BCPG, BE8, DV8, EA, FPT, FSX, KDH, SVI, VNG, WP, XO