

SET Index

เบรกแนวต้าน ลุ้นกลับสู่ 1500

เมื่อวานนี้ SET ปิดที่ระดับ 1491.74 จุด (+11.54 จุด)

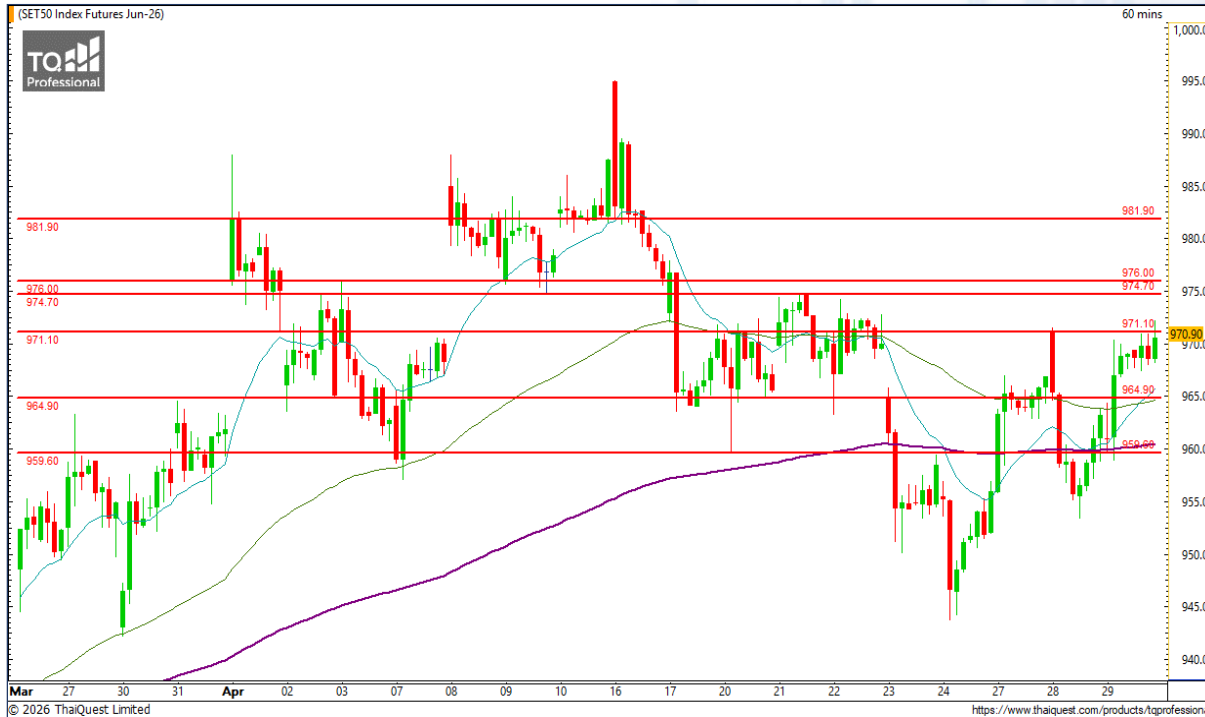
ภาพกราฟราย 60 นาที ขึ้นเบรกแนวต้านสำคัญระยะสั้นบริเวณ 1487 จุด ขึ้นมาได้สำเร็จ สะท้อนโมเมนตัมทางบวกที่แข็งแกร่งและมีลุ้นฟื้นตัวต่อเนื่องกลับไปสู่ระดับ 1500-1510 จุด ซึ่งเป็นแนวต้านสำคัญถัดไปอีกครั้ง หากไม่หลุดแนวรับบริเวณ 1487 จุด ดังกล่าว



Support : 1487 / 1480

Resistance : 1494 / 1500 / 1510

CHART INSIGHT SET50 Index Futures



ขึ้นติดแนวต้าน 971 จุด

29 เม.ย. 26 นักลงทุนต่างชาติ Long สุทธิ +10,228 สัญญา
 ค่า Basis ของ S50M26 คือ -2.16 จุด
 กราฟราย 60 นาที รีบาวด์กลับแรงมาทดสอบแนวต้าน 971 จุด อีกครั้ง แต่ตลอดวัน แม้จะขึ้นทดสอบแนวดังกล่าวหลายครั้ง ทว่าก็ยังผ่านไปไม่ได้ อย่างไรก็ตาม ภาพโดยรวมยังเป็นบวก และยังมีโอกาสลุ้นขึ้นทดสอบแนวต้านสำคัญที่ 974-976 จุด

กลยุทธ์ SET50 Index Futures

พอร์ต Long ต้นทุน 966 จุด ปิดทำกำไรที่ 970 จุด แล้ว พอร์ตวางแนะนำ Long บริเวณ 967-965 จุด เพื่อทำกำไรที่ 971 และ 975-976 จุด ตัดขาดหากกลงต่ำกว่า 963 จุด

Support	Resistance
964 / 959	971 / 974-976

Contracts	Long	Short	Net	YTD
Institution	12,926	11,736	+1,190	-11,966
Foreign	61,981	51,753	+10,228	+13,427
Local	35,919	47,337	-11,418	-25,393

CHART INSIGHT Momentum Trading

WHA

Support 4.42
Resistance 4.60 / 4.78
Stop loss 4.34

คำแนะนำระยะสั้น (BUY)

ราคาขึ้นแรงเหนือค่าเฉลี่ยทั้งหมด พร้อม Volume พุ่ง
เหนือค่าเฉลี่ย สะท้อนแรงซื้อที่แข็งแกร่ง ทำให้มีโอกาสขึ้น
ต่อสั้นทดสอบแนวต้านถัดไปที่ 4.60 บาท



SPRC

Support 7.20
Resistance 7.45 / 7.90 / 8.20
Stop loss 7.10

คำแนะนำระยะสั้น (BUY)

กราฟมี Volume ที่เพิ่มขึ้นเหนือค่าเฉลี่ย รวมถึงราคาขึ้น
เบรกแนวต้าน 6.95 บาท ขึ้นมา สะท้อนโอกาสขึ้นต่ออย่าง
แข็งแกร่ง และหากเบรก 8.20 บาท จะเป็นขาขึ้นต่อเนื่อง

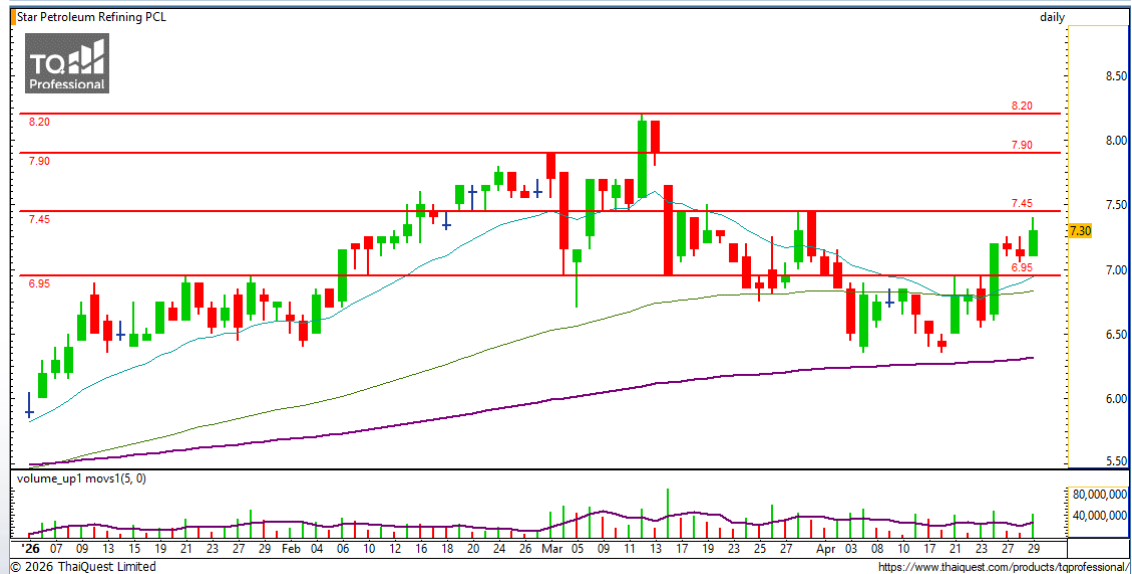


CHART INSIGHT | Swing Trading

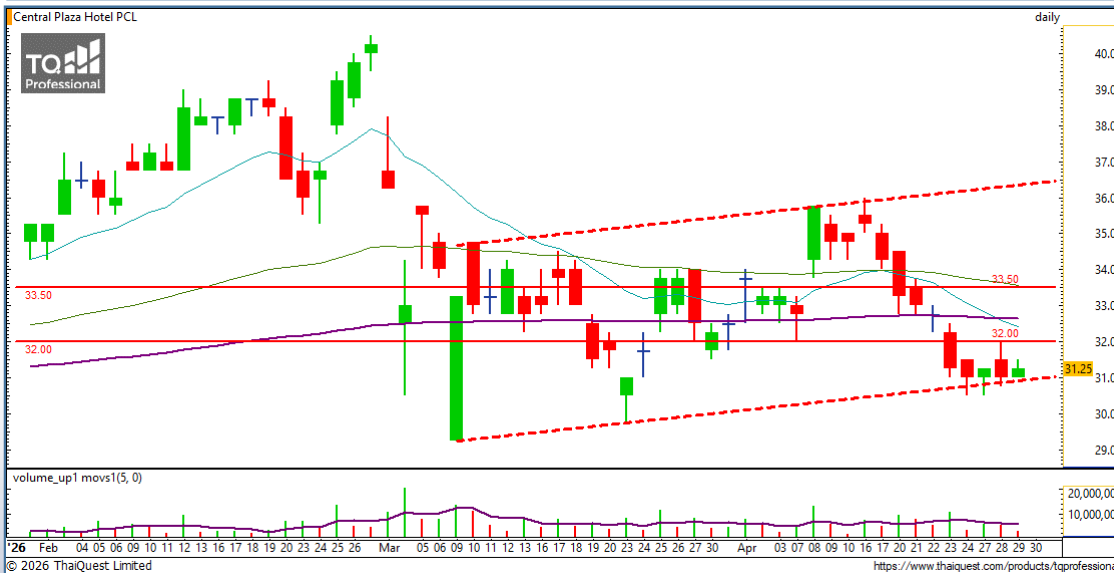


BDMS

Support	18.20
Resistance	18.70 / 19.10
Stop loss	18

คำแนะนำระยะสั้น (BUY)

ราคาทดสอบแนวรับสำคัญระยะสั้นที่ 18.20 บาท ก่อนติดตัวกลับขึ้นมาด้วยแท่งเทียนบวกที่น่าสนใจ สะท้อนโอกาสฟื้นต่อเนื่องลู่ทดสอบแนวต้าน 18.70 และ 19.10 บาท



CENTEL

Support	31
Resistance	32 / 33.50
Stop loss	30.50

คำแนะนำระยะสั้น (BUY)

กราฟประกอบตัวเหนือแนวรับจาก Uptrend Channel สะท้อนโอกาสกลับตัวขึ้นไปทดสอบแนวต้านระยะสั้นบริเวณ 32 และ 33.50 บาท

PINGAN80

Support 2.60
Resistance 2.74 / 2.88-2.94
Stop loss 2.56

คำแนะนำระยะสั้น (BUY)

ราคาขึ้นเบรกแนวต้าน 2.60 บาท สะท้อนโมเมนตัม
ทางบวกที่กลับมาในระยะสั้น และมีโอกาสขึ้นต่อโดยมีแนว
ต้านสำคัญ 2.88-2.94 บาท รอทดสอบ



AAPL80

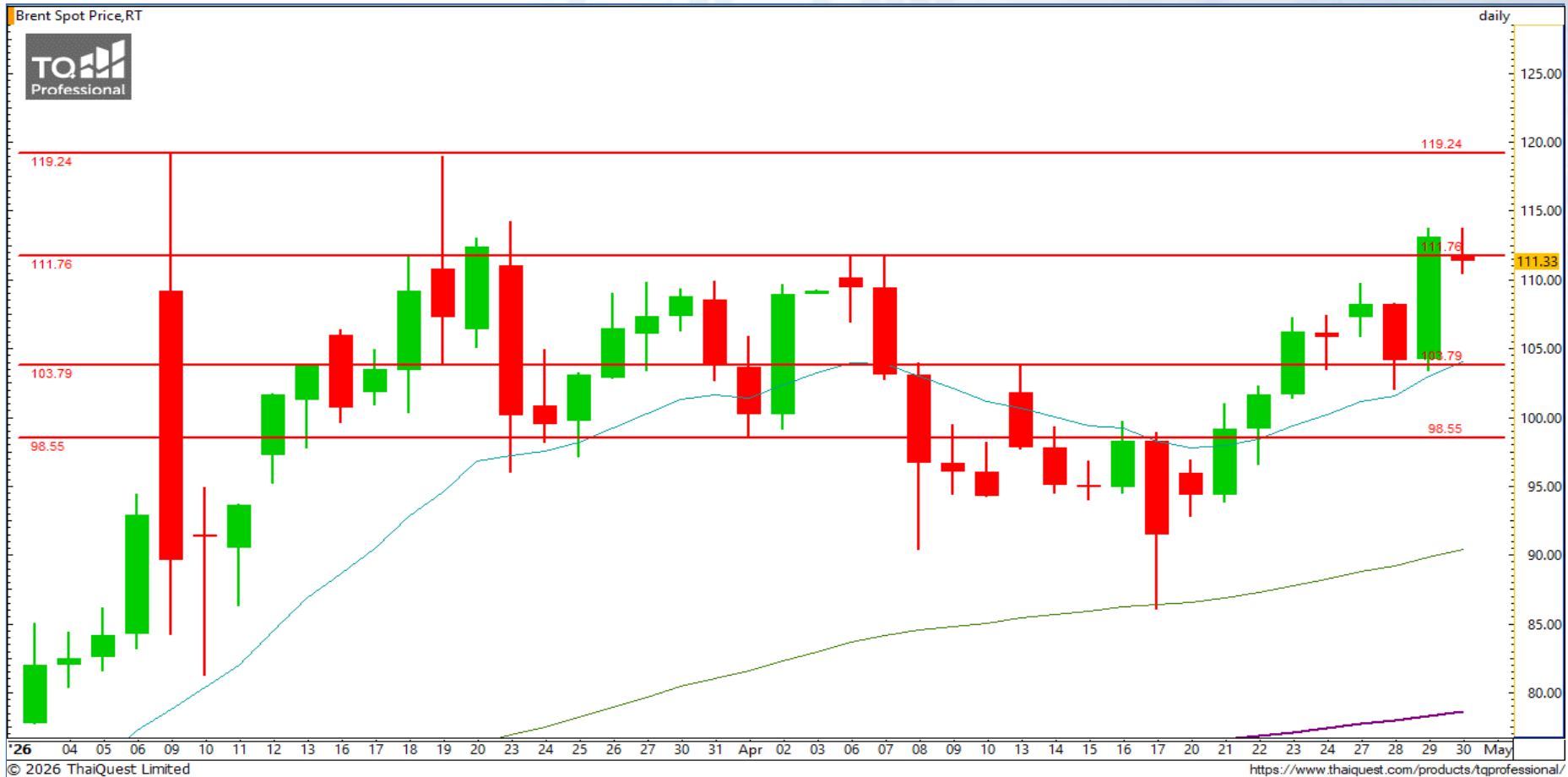
Support 8.80
Resistance 9.05 / 9.25
Stop loss 8.70

คำแนะนำระยะสั้น (BUY)

กราฟพุ่งขึ้นต่อและเบรกแนวต้านสำคัญ 8.80 บาท ขึ้นมา
ทำให้มีโอกาสสั้นทดสอบแนวต้าน 2 ระดับสุดท้ายที่ 9.05
และ 9.25 บาท ที่หากผ่านจะทำ All Time High



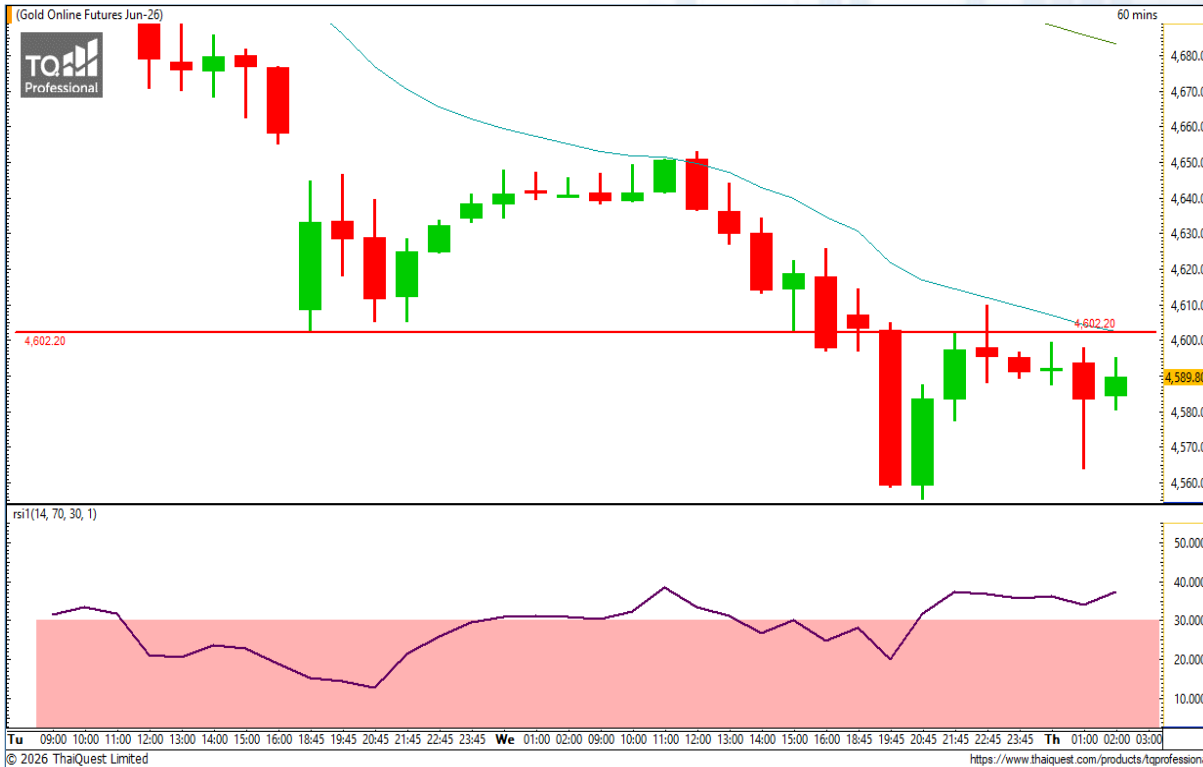
CHART INSIGHT Commodity Market



Support	Resistance
103 / 99 / 95	111 / 119

ราคาน้ำมันดิบ Brent พุ่งขึ้นแรง หลังมีรายงานว่า ทรัมป์ปฏิเสธข้อเสนอของอิหร่านในการเปิดช่องแคบฮอร์มุซอีกครั้ง ซึ่งเป็นสัญญาณว่าการปิดล้อมทางเรือของสหรัฐฯ จะยังคงดำเนินต่อไปจนกว่าจะมีข้อตกลงเกี่ยวกับโครงการนิวเคลียร์ของอิหร่าน ในขณะที่กราฟมีการปรับตัวขึ้นถึงระดับแนวต้าน 111 ดอลลาร์ได้ตามคาด และหากผ่านไปได้อาจจะลู่ขึ้นทดสอบแนวต้านหลักก่อนหน้าที 119 ดอลลาร์ อีกครั้ง

CHART INSIGHT | Gold Futures



ลูนรีवादต่อหลังทำ Divergence

ภาพทางเทคนิคราคาทองคำ (GOM26) ราย 60 นาที พยายามชะลอตัวในทิศทางลบ หลังเริ่มเกิดสัญญาณ Bullish Divergence โดยเรามองมีโอกาสฟื้นตัวต่อเนื่องหากกราฟกลับไปยืนระดับ 4602 ดอลลาร์ได้อีกครั้ง และจะมีแนวต้านสำคัญถัดไปบริเวณ 4650 ดอลลาร์

กลยุทธ์ Gold Futures

พอร์ตวางแนะนำ Long เมื่อผ่านระดับ 4602 ดอลลาร์ เพื่อทำกำไรที่ 4610, 4625, และ 4650 ดอลลาร์ ตัดขาดทุนหากลงต่ำกว่า 4597 ดอลลาร์

Support

4575 / 4560

Resistance

4602 / 4625

Contracts	Long	Short	Net	YTD
Institution	2,389	2,131	+258	-347
Foreign	25,457	25,210	+247	+19,007
Local	9,826	10,331	-505	-18,660

วันที่ 29 เม.ย. 2026

กองทุน SPDR ขายทองคำ 1.71 ตัน

ถือครองทองคำล่าสุดที่ 1,039.20 ตัน

DISCLAIMER: รายงานฉบับนี้จัดทำโดยบริษัทหลักทรัพย์ที่ปรึกษาการลงทุน เอฟเอสเอส อินเตอร์เนชั่นแนล จำกัด "บริษัท" ข้อมูลที่ปรากฏในรายงานฉบับนี้ถูกจัดทำขึ้นบนพื้นฐานของแหล่งข้อมูลที่เชื่อใจหรือควรเชื่อว่ามี ความน่าเชื่อถือ และ/หรือมีความถูกต้อง อย่างไรก็ตามบริษัทไม่รับรองความถูกต้องครบถ้วนของข้อมูลดังกล่าว ข้อมูลและความเห็นที่ปรากฏอยู่ในรายงานฉบับนี้อาจมีการเปลี่ยนแปลง แก้ไข หรือเพิ่มเติมได้ตลอดเวลาโดย ไม่ต้องแจ้งให้ทราบล่วงหน้า บริษัทไม่มีความประสงค์ที่จะชักจูงหรือชี้ชวนให้ผู้ลงทุน ลงทุนซื้อหรือขายหลักทรัพย์ตามที่ปรากฏในรายงานฉบับนี้ รวมทั้งบริษัทไม่รับประกันผลตอบแทนหรือราคาของหลักทรัพย์ตาม ข้อมูลที่ปรากฏแต่อย่างใด บริษัทจึงไม่รับผิดชอบต่อความเสียหายใดๆ ที่เกิดขึ้นจากการนำข้อมูลหรือความเห็นในรายงานฉบับนี้ไปใช้ไม่ว่ากรณีใดก็ตาม ผู้ลงทุนควรศึกษาข้อมูลและใช้ดุลยพินิจอย่างรอบคอบในการ ตัดสินใจลงทุน

บริษัทของสงวนลิขสิทธิ์ในข้อมูลและความเห็นที่ปรากฏอยู่ในรายงานฉบับนี้ ห้ามมิให้ผู้ใดนำข้อมูลและความเห็นในรายงานฉบับนี้ไปใช้ประโยชน์ คัดลอก ตัดแปลง ทำซ้ำ นำออกแสดงหรือเผยแพร่ต่อสาธารณชนไม่ว่า ทั้งหมดหรือบางส่วน โดยไม่ได้รับอนุญาตเป็นลายลักษณ์อักษรจากบริษัทล่วงหน้า การลงทุนในหลักทรัพย์มีความเสี่ยง ผู้ลงทุนควรศึกษาข้อมูลและพิจารณาอย่างรอบคอบก่อนการตัดสินใจลงทุน

บริษัทหลักทรัพย์ ฟินันเซีย ไซรัส จำกัด (มหาชน) และบริษัทหลักทรัพย์ที่ปรึกษาการลงทุน เอฟเอสเอส อินเตอร์เนชั่นแนล จำกัด เป็นบริษัทในเครือบริษัท ฟินันเซีย เอกซ์ จำกัด (มหาชน) โดยมีกรรมการหรือผู้บริหาร ร่วมกัน

คณะกรรมการ/ผู้บริหารของบริษัทหลักทรัพย์ ฟินันเซีย ไซรัส จำกัด (มหาชน) ได้ดำรงตำแหน่งคณะกรรมการ/ผู้บริหารของบริษัทจดทะเบียนดังนี้ AEONTS, BAFS, BCPG, BE8, DV8, EA, FPT, FSX, KDH, SVI, VNG, WP, XO