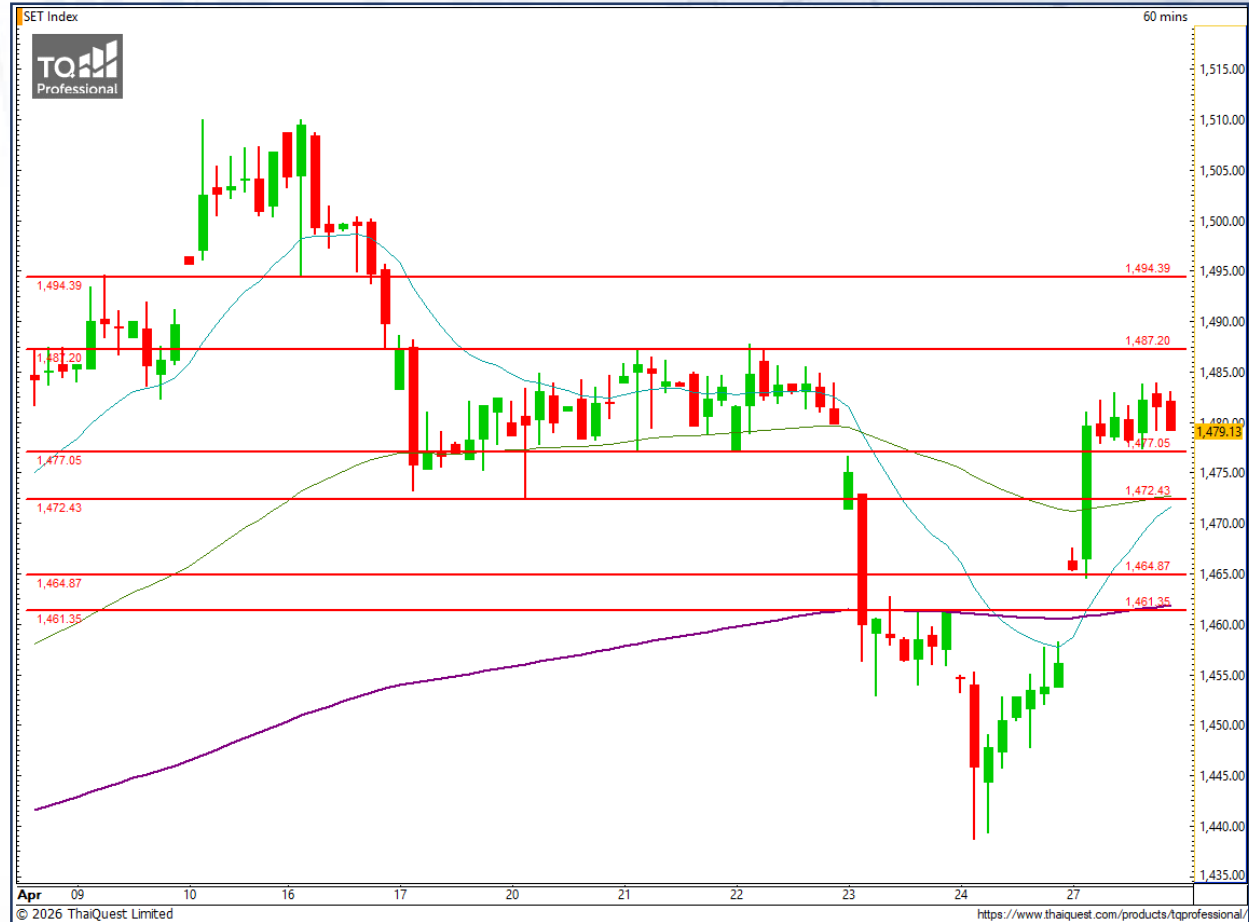


SET Index

ประกอบตัวล้นทดสอบ แนวต้านสำคัญระยะสั้น

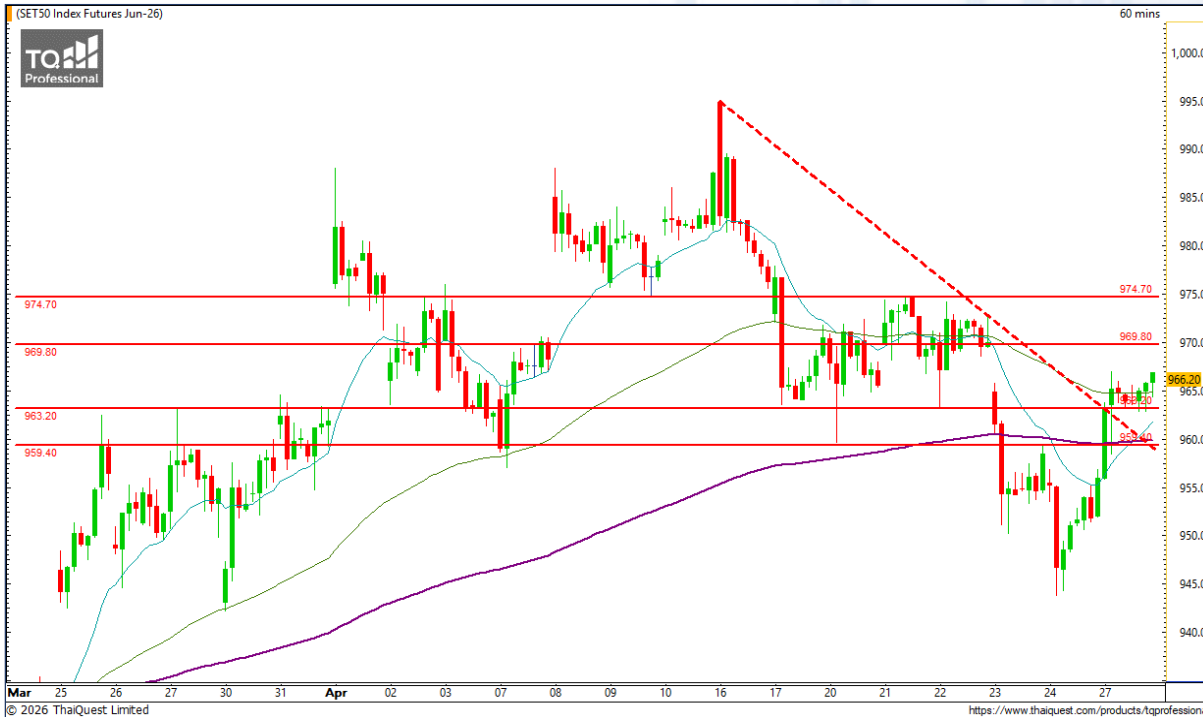
เมื่อวานนี้ SET ปิดที่ระดับ 1479.13 จุด
(+23.03 จุด)

ภาพกราฟราย 60 นาที พุ่งขึ้นแรงเบรกแนว
ต้าน 1477 จุด ขึ้นมา พร้อมประกอบตัวเหนือ
ระดับดังกล่าวได้ตลอดวัน ทำให้ระยะสั้นมีโอกาส
ขึ้นทดสอบแนวต้านสำคัญบริเวณ 1487 จุด
อีกครั้ง ที่หากผ่าน เราอาจได้เห็นการฟื้นตัว
ต่อเนื่องกลับไปสู่ระดับ 1500-1510 จุด



Support : 1477 / 1472 Resistance : 1487 / 1494

CHART INSIGHT SET50 Index Futures



เบรกเส้นกด ลุ้นฟื้นตัวต่อเนื่อง

27 เม.ย. 26 นักลงทุนต่างชาติ Long สุทธิ +5,535 สัญญา
 ค่า Basis ของ S50M26 คือ +0.46 จุด
 กราฟราย 60 นาที เบรกเส้นกดขาลง พร้อมยืนยันเหนือเส้นค่าเฉลี่ยทั้งหมด สะท้อนโอกาสฟื้นตัวต่อเนื่อง
 กลับไปทดสอบแนวต้านสำคัญระยะสั้นบริเวณ 974-976 จุด และหากผ่านได้อีก จะมีโอกาสขึ้นแรงไปทดสอบแนวต้านสำคัญถัดไปที่ 988 จุด

กลยุทธ์ SET50 Index Futures

พอร์ต Long ต้นทุน 958 จุด รอทำกำไรที่ 970 และ 974-976 จุด ปิดรักษากำไรหากลงต่ำกว่า 963 จุด

Support	Resistance
963 / 959	969 / 974-976

Contracts	Long	Short	Net	YTD
Institution	15,683	14,087	+1,596	-14
Foreign	71,499	65,964	+5,535	+18,876
Local	34,917	42,048	-7,131	-18,862

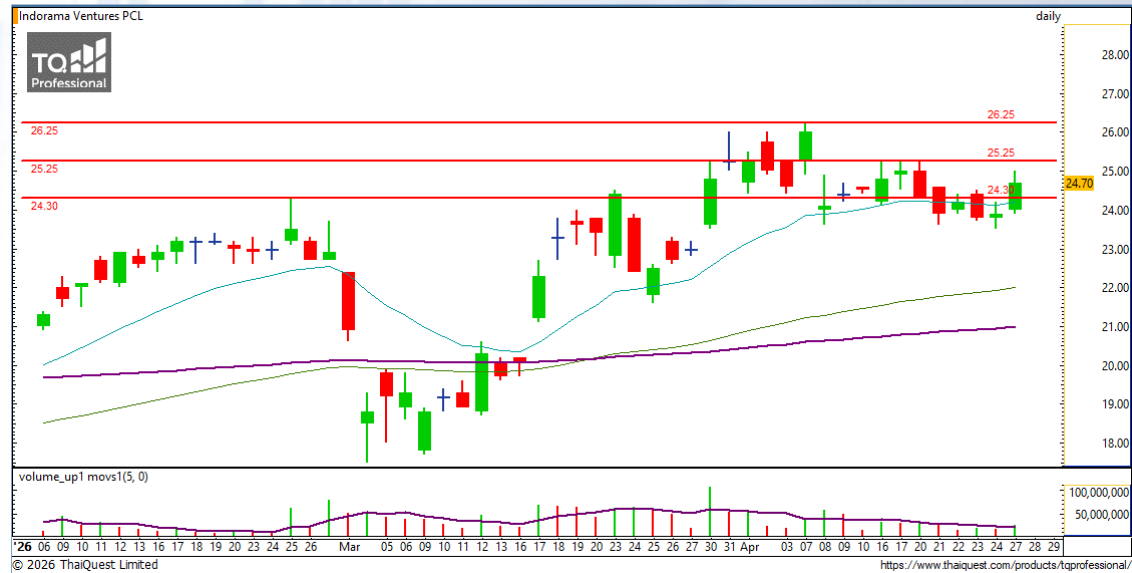
CHART INSIGHT Momentum Trading

IVL

Support 24.30
Resistance 25.25 / 26.25
Stop loss 23.90

คำแนะนำระยะสั้น (BUY)

ราคากลับมาเบรกระดับ 24.30 บาท พร้อม Volume เริ่ม
แตะค่าเฉลี่ย และแท่งเทียนก็ยืนเหนือเส้นค่าเฉลี่ยได้ทั้งหมด
สะท้อนโอกาสฟื้นตัวต่อเนื่องลุ้นทำ New High



AURA

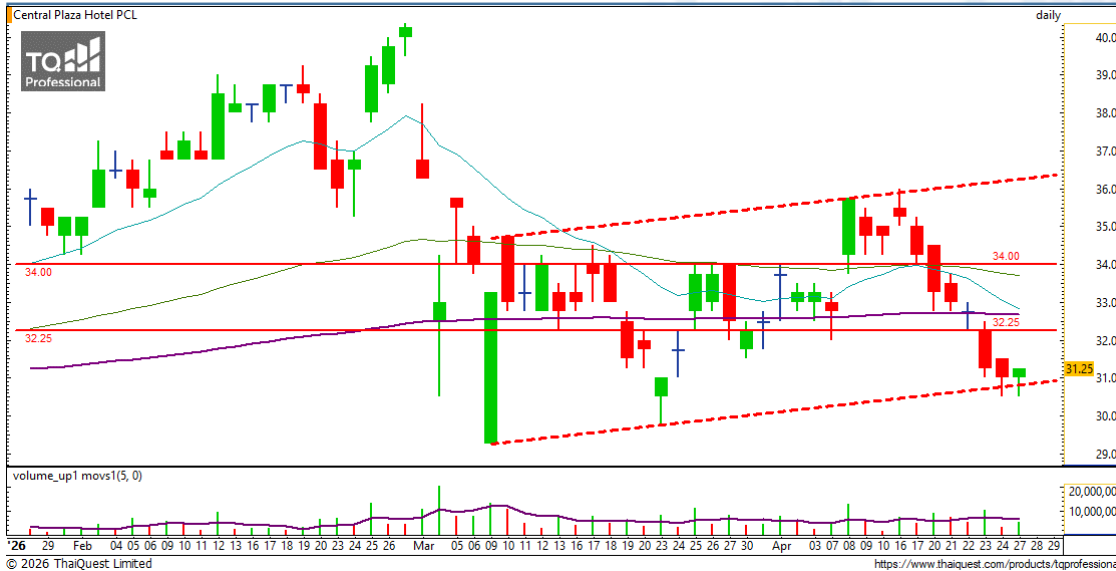
Support 14.30
Resistance 14.90 / 15.50 / 16.10
Stop loss 14.10

คำแนะนำระยะสั้น (BUY)

กราฟติดตัวเบรก 14.30 บาท พร้อม Volume พุ่งเหนือ
เส้นค่าเฉลี่ย สะท้อนโอกาสฟื้นตัวต่อเนื่องเพื่อทดสอบแนว
ต้านถัดไปที่ 14.90 บาท และ 15.50 บาท



CHART INSIGHT | Swing Trading



CENTEL

Support	31
Resistance	32.25 / 34
Stop loss	30.50

คำแนะนำระยะสั้น (BUY)

กราฟทดสอบขอบล่างของ Uptrend Channel แล้วเริ่มเห็นแรงฮึดสู้ทางบวก ลุ้นฟื้นตัวผาด่าน 32.25 บาท เพื่อกลับขึ้นไปท้าทายแนวต้านถัดไปที่ 34 บาท อีกครั้ง



CHG

Support	1.39
Resistance	1.46 / 1.53 / 1.59
Stop loss	1.36

คำแนะนำระยะสั้น (BUY)

กราฟทดสอบแนวรับสำคัญ 1.39 บาท และพยายามตั้งลำฟื้นตัวเพื่อกลับขึ้นไปยืนเหนือเส้นค่าเฉลี่ย หากผาด่าน 1.46 บาท ได้ จะมีโอกาสฟื้นตัวต่อเนื่อง

PANW80

Support 5.85
Resistance 6.10 / 6.45
Stop loss 5.70

คำแนะนำระยะสั้น (BUY)

ราคาทำ New High ต่อเนื่องในระยะสั้น สะท้อนภาพ
ทางบวกที่แข็งแกร่ง และมีโอกาสปรับตัวขึ้นต่อเพื่อล้นทดสอบ
แนวต้านถัดไปที่ 6.10 และ 6.45 บาท



CRWD80

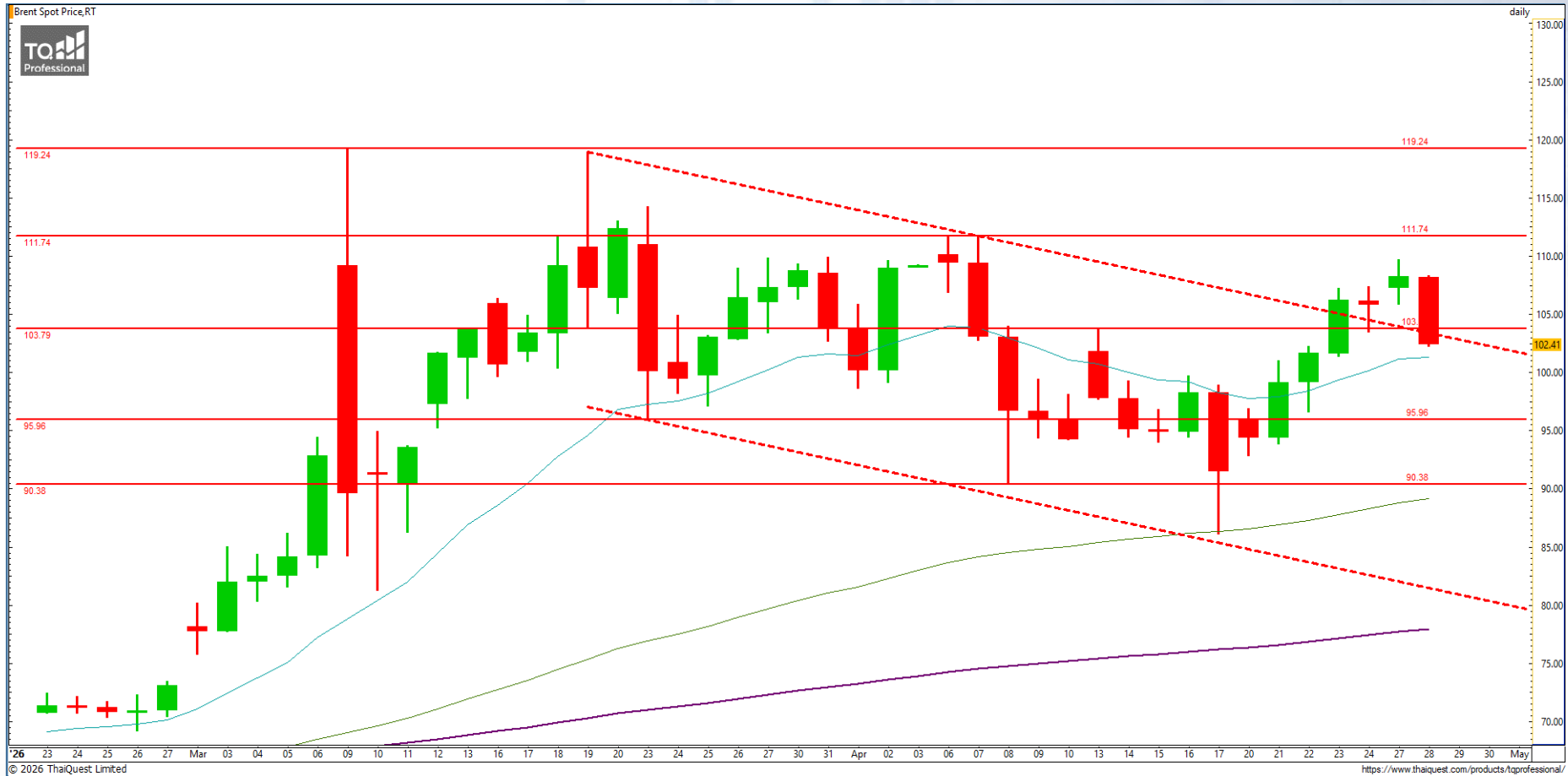
Support 14.50
Resistance 15.20 / 16
Stop loss 14.30

คำแนะนำระยะสั้น (BUY)

ราคาเบรกแนวต้าน 14.50 บาท ทำให้ระยะสั้นมีโอกาสเป็น
แนวโน้มขาขึ้นรอบใหม่ โดยมีแนวต้าน 15.20 และ 16 บาท
รอทดสอบในฐานะแนวต้านสำคัญ



CHART INSIGHT Commodity Market



Support

99 / 95

Resistance

103 / 111 / 119

ราคาน้ำมันดิบ Brent พลิกร่วงลงในเช้านี้ โดยกราฟได้หลุดแนวรับ 103 ดอลลาร์ ลงมา ซึ่งเป็นการวกกลับเข้าสู่กรอบ Downtrend Channel อีกครั้ง ทำให้ภาพบวกก่อนหน้านี้มันลดลง หากกราฟไม่รีบกลับไปยืนระดับ 103 ดอลลาร์ ดังกล่าว อย่างไรก็ตาม กราฟโดยรวมนั้นยังมีสัญญาณทางบวกจากการยืนเหนือเส้นค่าเฉลี่ยระยะสั้นถึงยาวอย่างชัดเจน

CHART INSIGHT | Gold Futures



ปรับตัวลงทดสอบแนวรับสำคัญอีกครั้ง

ภาพทางเทคนิคราคาทองคำ (GOM26) ราย 60 นาที ซึมตัวลงต่อเนื่องกลับมาทดสอบแนวรับสำคัญที่ 4725-4720 ดอลลาร์ อีกครั้ง ตามที่เราคาดการณ์ไว้ โดยมองหากยืนระดับดังกล่าวได้ จะมีลุ้นฟื้นตัวกลับ โดยมีแนวต้านสำคัญระยะสั้นบริเวณ 4780-4795 ดอลลาร์ รอทดสอบ และหากผ่านได้ แนวโน้มระยะสั้นจะมีโอกาสเปลี่ยนแปลงได้

กลยุทธ์ Gold Futures

พอร์ต Short ต้นทุน 4760 ดอลลาร์ ปิดทำกำไรที่ 4720 ดอลลาร์ แล้ว พอร์ตวางแนะนำ Wait and See

Support

4725 / 4710

Resistance

4740 / 4760

Contracts	Long	Short	Net	YTD
Institution	1,349	1,345	+4	-465
Foreign	13,706	13,856	-150	+19,222
Local	6,486	6,340	+146	-18,757

วันที่ 27 เม.ย. 2026

กองทุน SPDR ขายทองคำ 2.29 ตัน

ถือครองทองคำล่าสุดที่ 1,044.34 ตัน

DISCLAIMER: รายงานฉบับนี้จัดทำโดยบริษัทหลักทรัพย์ที่ปรึกษาการลงทุน เอฟเอสเอส อินเตอร์เนชั่นแนล จำกัด "บริษัท" ข้อมูลที่ปรากฏในรายงานฉบับนี้ถูกจัดทำขึ้นบนพื้นฐานของแหล่งข้อมูลที่เชื่อใจหรือควรเชื่อว่ามี ความน่าเชื่อถือ และ/หรือมีความถูกต้อง อย่างไรก็ตามบริษัทไม่รับรองความถูกต้องครบถ้วนของข้อมูลดังกล่าว ข้อมูลและความเห็นที่ปรากฏอยู่ในรายงานฉบับนี้อาจมีการเปลี่ยนแปลง แก้ไข หรือเพิ่มเติมได้ตลอดเวลาโดย ไม่ต้องแจ้งให้ทราบล่วงหน้า บริษัทไม่มีความประสงค์ที่จะชักจูงหรือชี้ชวนให้ผู้ลงทุน ลงทุนซื้อหรือขายหลักทรัพย์ตามที่ปรากฏในรายงานฉบับนี้ รวมทั้งบริษัทไม่รับประกันผลตอบแทนหรือราคาของหลักทรัพย์ตาม ข้อมูลที่ปรากฏแต่อย่างใด บริษัทจึงไม่รับผิดชอบต่อความเสียหายใดๆ ที่เกิดขึ้นจากการนำข้อมูลหรือความเห็นในรายงานฉบับนี้ไปใช้ไม่ว่ากรณีใดก็ตาม ผู้ลงทุนควรศึกษาข้อมูลและใช้ดุลยพินิจอย่างรอบคอบในการ ตัดสินใจลงทุน

บริษัทของสงวนลิขสิทธิ์ในข้อมูลและความเห็นที่ปรากฏอยู่ในรายงานฉบับนี้ ห้ามมิให้ผู้ใดนำข้อมูลและความเห็นในรายงานฉบับนี้ไปใช้ประโยชน์ คัดลอก ตัดแปลง ทำซ้ำ นำออกแสดงหรือเผยแพร่ต่อสาธารณชนไม่ว่า ทั้งหมดหรือบางส่วน โดยไม่ได้รับอนุญาตเป็นลายลักษณ์อักษรจากบริษัทล่วงหน้า การลงทุนในหลักทรัพย์มีความเสี่ยง ผู้ลงทุนควรศึกษาข้อมูลและพิจารณาอย่างรอบคอบก่อนการตัดสินใจลงทุน

บริษัทหลักทรัพย์ ฟินันเซีย ไซรัส จำกัด (มหาชน) และบริษัทหลักทรัพย์ที่ปรึกษาการลงทุน เอฟเอสเอส อินเตอร์เนชั่นแนล จำกัด เป็นบริษัทในเครือบริษัท ฟินันเซีย เอกซ์ จำกัด (มหาชน) โดยมีกรรมการหรือผู้บริหาร ร่วมกัน

คณะกรรมการ/ผู้บริหารของบริษัทหลักทรัพย์ ฟินันเซีย ไซรัส จำกัด (มหาชน) ได้ดำรงตำแหน่งคณะกรรมการ/ผู้บริหารของบริษัทจดทะเบียนดังนี้ AEONTS, BAFS, BCPG, BE8, DV8, EA, FPT, FSX, KDH, SVI, VNG, WP, XO