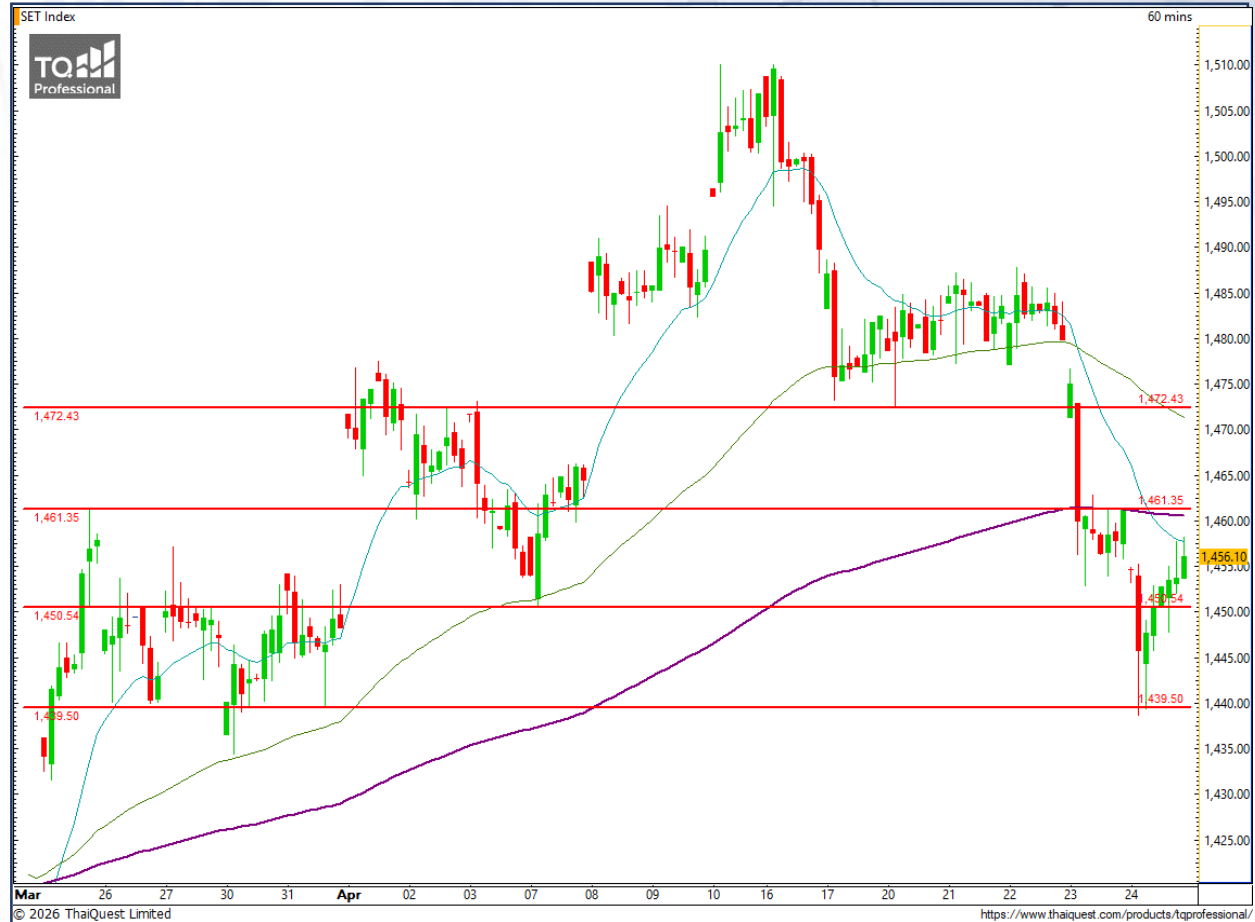


SET Index

ลุ่มริบาวด์ทดสอบแนวต้านสำคัญ

เมื่อวันศุกร์ SET ปิดที่ระดับ 1456.10 จุด (-5.25 จุด)

ภาพกราฟราย 60 นาที ปรับตัวลงถึงแนวรับ 1440 จุด ก่อนดีดตัวกลับแรงเบรกระดับ 1450 จุด ขึ้นมาได้ ทำให้ระยะสั้นมีโอกาสกลับไปทดสอบแนวต้านสำคัญจากเส้นค่าเฉลี่ย 200 ชั่วโมง บริเวณ 1461 จุด แต่หากไม่ผ่าน จะยังเสี่ยงต่อการปรับตัวลงแรงอีกครั้ง



Support : 1450 / 1440

Resistance : 1461 / 1466 / 1472

CHART INSIGHT SET50 Index Futures



ลู่ทดสอบเส้นค่าเฉลี่ยสำคัญ

24 เม.ย. 26 นักลงทุนต่างชาติ Short สุทธิ

-6,977 สัญญา

ค่า Basis ของ S50M26 คือ +0.21 จุด

กราฟราย 60 นาที หลังลงแรงเกือบถึงแนวรับสำคัญ

บริเวณ 942 จุด ก็ติดตัวกลับแรงกว่าที่คาด เตรียม

ทดสอบแนวต้านจากเส้นค่าเฉลี่ยสำคัญบริเวณ 959

จุด แต่หากไม่ผ่าน ยังเสี่ยงต่อการลงแรงอีกครั้ง โดยมี

แนวรับสำคัญ 950 และ 942 จุด รอทดสอบ

กลยุทธ์ SET50 Index Futures

พอร์ต Short ต้นทุน 951 จุด ตัดขาดทุนที่ 954 จุด

แล้ว พอร์ตวางแนะนำ Long บริเวณ 954-952 จุด

เพื่อทำกำไรที่ 959 และ 963 จุด ตัดขาดทุนหากลง

ต่ำกว่า 949 จุด

Support

953 / 950 / 942

Resistance

959 / 963

Contracts	Long	Short	Net	YTD
Institution	23,968	17,634	+6,334	-1,610
Foreign	86,571	93,548	-6,977	+13,341
Local	50,642	49,999	+643	-11,731

SCGP

Support 20.50
Resistance 21.30 / 22.10
Stop loss 20.20

คำแนะนำระยะสั้น (BUY)

ราคาฟื้นตัวจากแนวรับ 20.00 บาท แต่ยังยืนเหนือเส้นค่าเฉลี่ยได้ ขณะที่ Volume เริ่มฟื้น หากผ่านแนวต้าน 21.30 บาท มีโอกาสขึ้นทดสอบ 22.10 บาทต่อไป



GUNKUL

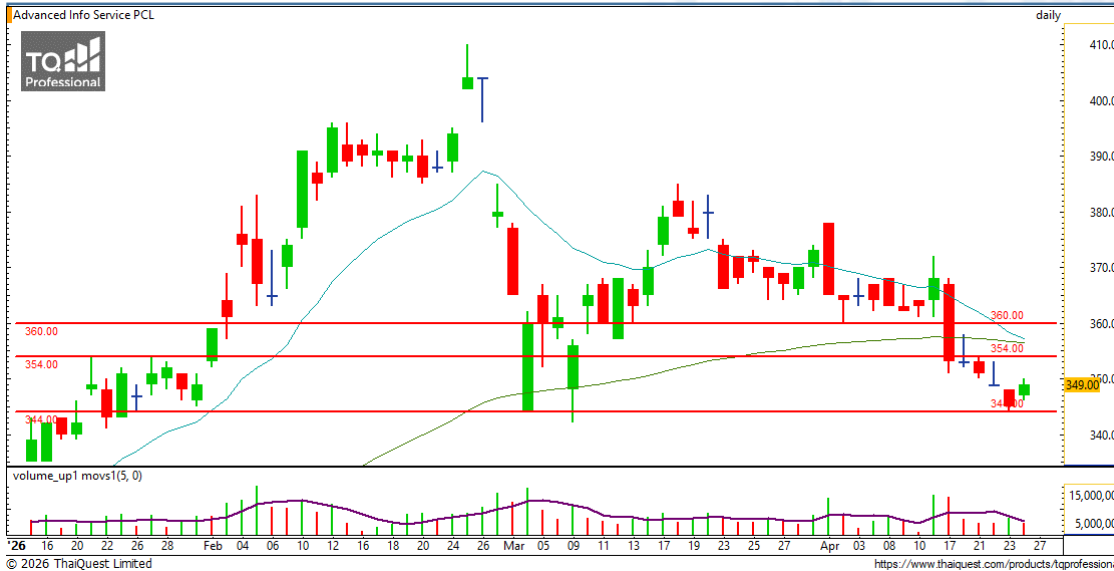
Support 2.38
Resistance 2.48 / 2.58
Stop loss 2.34

คำแนะนำระยะสั้น (BUY)

ราคาฟื้นตัวกลับมายืนเหนือแนวรับ 2.34 บาท พร้อมแท่งเทียนปิดบวกบนเส้นค่าเฉลี่ย สะท้อนโอกาสสั้นปรับตัวขึ้นต่อเนื่องเพื่อทดสอบแนวต้านถัดไปที่ 2.48 และ 2.58 บาท



CHART INSIGHT | Swing Trading

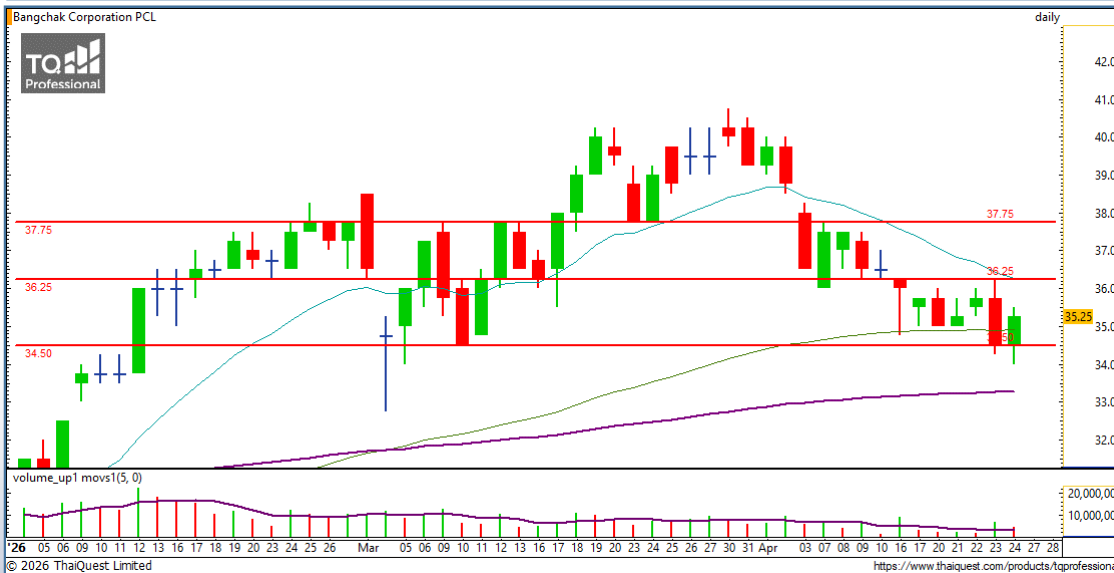


ADVANC

Support	347
Resistance	354 / 360
Stop loss	344

คำแนะนำระยะสั้น (BUY)

กราฟพยายามสร้างฐานที่แนวรับ 344 บาท หลังราคาพักตัวลงลึก โดยมีลูนพื้นตัวไปทดสอบแนวต้าน 354 และ 360 บาท ตามลำดับ หากเริ่มมี Volume สนับสนุนเพิ่มขึ้น



BCP

Support	34.50
Resistance	36.25 / 37.75
Stop loss	34

คำแนะนำระยะสั้น (BUY)

ราคาติดตัวจากแนวรับ 34.50 บาท พร้อมแท่งเทียนปิดบวก มีลูนพื้นตัวทดสอบแนวต้าน 36.25 และ 37.75 บาท โดยเริ่มมีสัญญาณ Volume ขึ้นเหนือค่าเฉลี่ยสนับสนุน

SMIC23

Support 3.12
Resistance 3.22 / 3.36
Stop loss 3.04

คำแนะนำระยะสั้น (BUY)

ราคาเบรกเส้นแนวโน้มขาลงและยืนเหนือแนวรับ 3.12 บาท
ได้สำเร็จ สะท้อนโมเมนตัมบวกที่มีลุ้นฟื้นตัวต่อเนื่องเพื่อ
ทดสอบแนวต้านถัดไปที่ 3.22 และ 3.36 บาท



META80

Support 2.66
Resistance 2.80 / 2.96 / 3.10
Stop loss 2.62

คำแนะนำระยะสั้น (BUY)

ราคาเบรกรอบขาลงและยืนเหนือแนวรับ 2.66 บาท ได้
มั่นคง พร้อมสัญญาณฟื้นตัวบนเส้นค่าเฉลี่ย ลุ้นขึ้น
ทดสอบแนวต้านถัดไปที่ 2.80 บาท และ 2.96 บาท

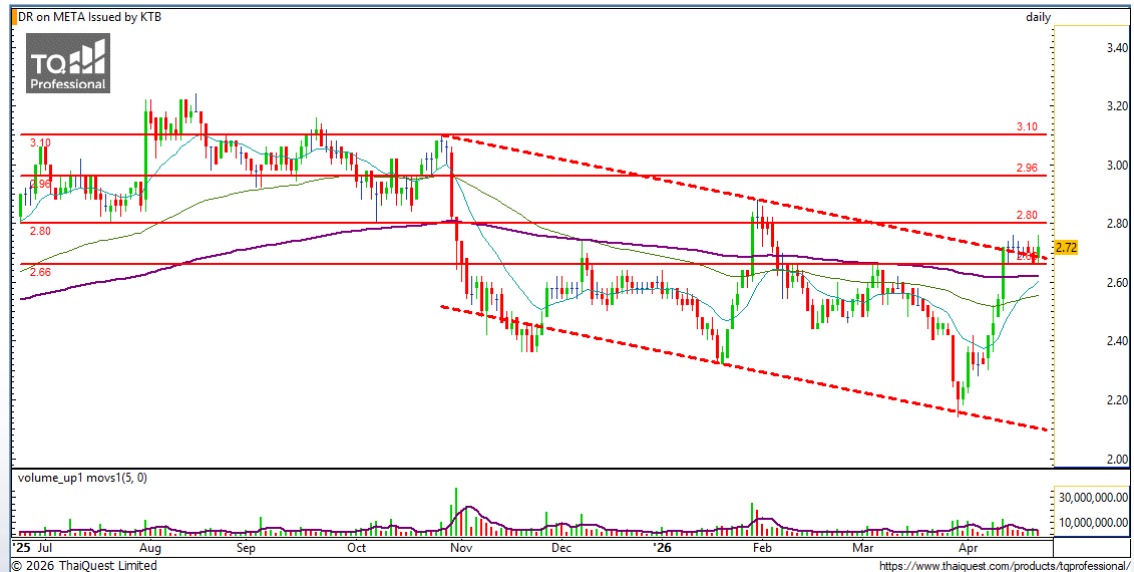


CHART INSIGHT Commodity Market



Support	Resistance
103 / 98 / 95	111 / 119

ราคาน้ำมันดิบ Brent ยังมีภาพทางบวก ท่ามกลางการเจรจาสันติภาพระหว่างอิหร่านกับสหรัฐฯ ที่ยังไม่แน่นอน ในขณะที่กราฟยังคงตัวบวกชัดเจนหลังเบรกกรอบ Downtrend Channel ก่อนหน้า ทำให้โอกาสขึ้นต่อนั้นเปิดกว้างมากยิ่งขึ้น โดยมีแนวต้านสำคัญ 119 ดอลลาร์ รอทดสอบ

CHART INSIGHT | Gold Futures



ขั้นตอนสอบแนวต้านก่อนพักฐาน

ภาพทางเทคนิคราคาทองคำ (GOM26) ราย 60 นาที
 พันท้วแรงตามที่เราคาดการณ์ไว้ และขึ้นไปทดสอบเกือบ
 ถึงแนวต้านบริเวณ 4795 ดอลลาร์ ก่อนย่อพักตัวลงมา
 โดยกราฟภาพรวมนั้นยังมีโมเมนตัมค่อนข้างไปในทางลบ แต่
 หากไม่หลุดแนวรับสำคัญบริเวณ 4725 ดอลลาร์ ยัง
 คาดหวังโอกาสการฟื้นตัวกลับ โดยมีแนวต้านสำคัญ
 บริเวณ 4795 ดอลลาร์

กลยุทธ์ Gold Futures

พอร์ต Long ต้นทุน 4729 ดอลลาร์ ปิดทำกำไรที่ 4765
 ดอลลาร์ แล้ว พอร์ตว่างแนะนำ Wait and See

Support	Resistance
4745 / 4725	4795 / 4732

Contracts	Long	Short	Net	YTD
Institution	1,944	2,016	-72	-469
Foreign	26,741	26,327	+414	+19,372
Local	11,625	11,967	-342	-18,903

วันที่ 24 เม.ย. 2026
 กองทุน SPDR ขายทองคำ 2.57 ตัน
 ถือครองทองคำล่าสุดที่ 1,046.62 ตัน

DISCLAIMER: รายงานฉบับนี้จัดทำโดยบริษัทหลักทรัพย์ที่ปรึกษาการลงทุน เอฟเอสเอส อินเตอร์เนชั่นแนล จำกัด "บริษัท" ข้อมูลที่ปรากฏในรายงานฉบับนี้ถูกจัดทำขึ้นบนพื้นฐานของแหล่งข้อมูลที่เชื่อใจหรือควรเชื่อว่ามี ความน่าเชื่อถือ และ/หรือมีความถูกต้อง อย่างไรก็ตามบริษัทไม่รับรองความถูกต้องครบถ้วนของข้อมูลดังกล่าว ข้อมูลและความเห็นที่ปรากฏอยู่ในรายงานฉบับนี้อาจมีการเปลี่ยนแปลง แก้ไข หรือเพิ่มเติมได้ตลอดเวลาโดย ไม่ต้องแจ้งให้ทราบล่วงหน้า บริษัทไม่มีความประสงค์ที่จะชักจูงหรือชี้ชวนให้ผู้ลงทุน ลงทุนซื้อหรือขายหลักทรัพย์ตามที่ปรากฏในรายงานฉบับนี้ รวมทั้งบริษัทไม่รับประกันผลตอบแทนหรือราคาของหลักทรัพย์ตาม ข้อมูลที่ปรากฏแต่อย่างใด บริษัทจึงไม่รับผิดชอบต่อความเสียหายใดๆ ที่เกิดขึ้นจากการนำข้อมูลหรือความเห็นในรายงานฉบับนี้ไปใช้ไม่ว่ากรณีใดก็ตาม ผู้ลงทุนควรศึกษาข้อมูลและใช้ดุลยพินิจอย่างรอบคอบในการ ตัดสินใจลงทุน

บริษัทของสงวนลิขสิทธิ์ในข้อมูลและความเห็นที่ปรากฏอยู่ในรายงานฉบับนี้ ห้ามมิให้ผู้ใดนำข้อมูลและความเห็นในรายงานฉบับนี้ไปใช้ประโยชน์ คัดลอก ตัดแปลง ทำซ้ำ นำออกแสดงหรือเผยแพร่ต่อสาธารณชนไม่ว่า ทั้งหมดหรือบางส่วน โดยไม่ได้รับอนุญาตเป็นลายลักษณ์อักษรจากบริษัทล่วงหน้า การลงทุนในหลักทรัพย์มีความเสี่ยง ผู้ลงทุนควรศึกษาข้อมูลและพิจารณาอย่างรอบคอบก่อนการตัดสินใจลงทุน

บริษัทหลักทรัพย์ ฟินันเซีย ไซรัส จำกัด (มหาชน) และบริษัทหลักทรัพย์ที่ปรึกษาการลงทุน เอฟเอสเอส อินเตอร์เนชั่นแนล จำกัด เป็นบริษัทในเครือบริษัท ฟินันเซีย เอกซ์ จำกัด (มหาชน) โดยมีกรรมการหรือผู้บริหาร ร่วมกัน

คณะกรรมการ/ผู้บริหารของบริษัทหลักทรัพย์ ฟินันเซีย ไซรัส จำกัด (มหาชน) ได้ดำรงตำแหน่งคณะกรรมการ/ผู้บริหารของบริษัทจดทะเบียนดังนี้ AEONTS, BAFS, BCPG, BE8, DV8, EA, FPT, FSX, KDH, SVI, VNG, WP, XO