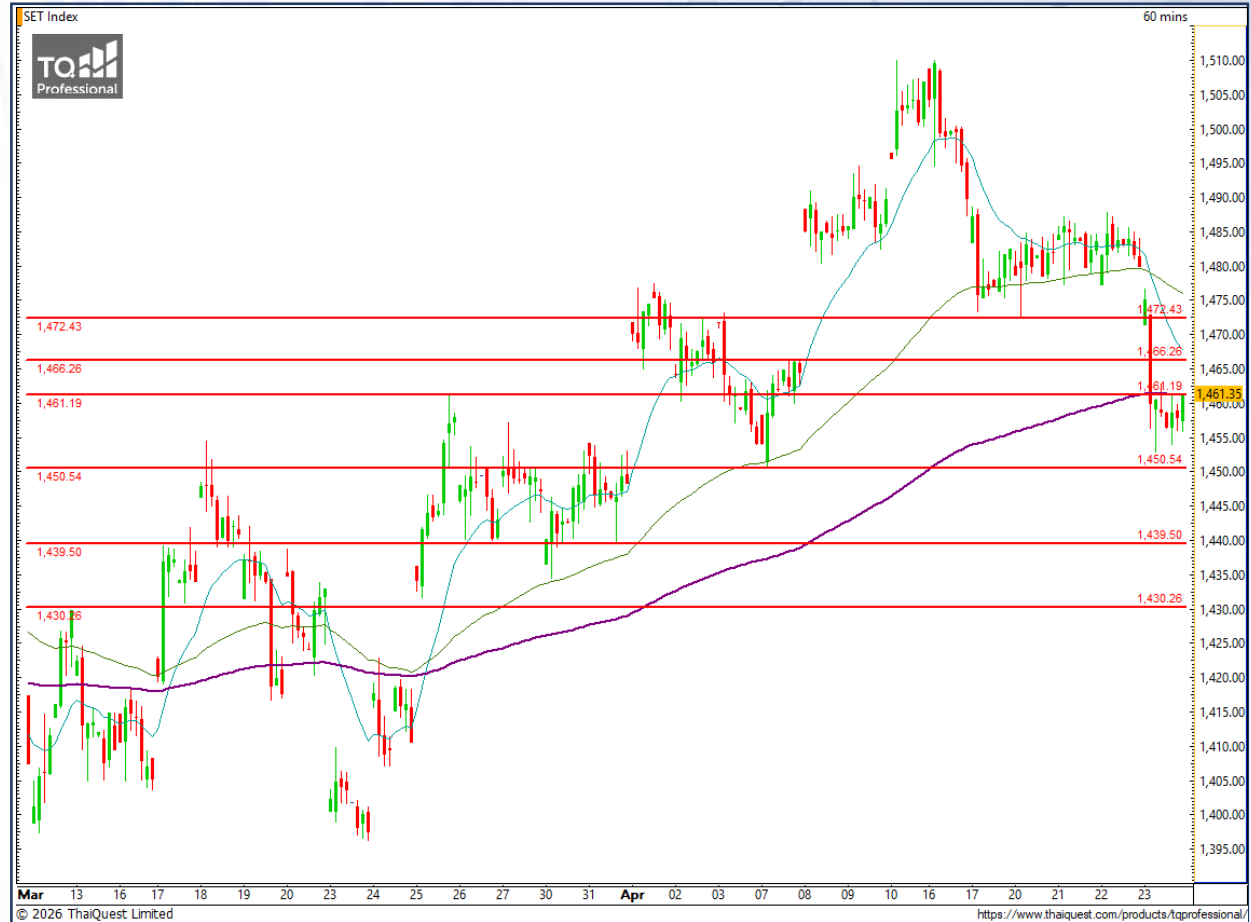


### SET Index

**ต้องยืนเหนือ 1461 เพื่อหยุดลง**

เมื่อวานนี้ SET ปิดที่ระดับ 1461.35 จุด  
(-18.39 จุด)

ภาพกราฟราย 60 นาที มีภาพทิศทางลบ  
ต่อเนื่องหลังปรับตัวลงหลุดเส้นค่าเฉลี่ยสำคัญ  
1461 จุด มาทดสอบแนวรับบริเวณ 1450 จุด  
ก่อนรีบาวด์กลับมาทดสอบเส้นดังกล่าวอีกครั้ง  
และหากกลับไปยืนไม่ได้ จะเสี่ยงต่อการลงแรงทำ  
New Low แต่หากยืนได้ จะมีโอกาสฟื้นตัว  
ต่อเนื่อง



**Support : 1450 / 1440**

**Resistance : 1461 / 1466 / 1472**

# CHART INSIGHT SET50 Index Futures



## รีบาวด์ทดสอบแนวต้านสำคัญ

23 เม.ย. 26 นักลงทุนต่างชาติ Short สุทธิ -10,329 สัญญา  
 ค่า Basis ของ S50M26 คือ -0.89 จุด  
 กราฟราย 60 นาที หลังทิ้งตัวลงหลุดแนวรับ 964 จุด  
 กิ่งแรงต่อเนื่อง จนทิศทางโดยรวมเป็นลบ ก่อนจะรีบาวด์กลับมา แต่หากไม่ขึ้นเหนือเส้นค่าเฉลี่ยสำคัญ  
 บริเวณ 960 จุด จะยังเสี่ยงเป็นเพียงการขึ้นเพื่อลงต่อ  
 และอาจทำ New Low หลุดต่ำกว่าแนวรับ 950 จุด  
 ได้ แต่หากยืนได้ จะมีโอกาสฟื้นตัวต่อเนื่อง

## กลยุทธ์ SET50 Index Futures

พอร์ต Short ต้นทุน 957 จุด ปิดทำกำไรที่ 953 จุด  
 แล้ว พอร์ตวางแนะนำ Long บริเวณ 957-955 จุด  
 เพื่อทำกำไรที่ 960 และ 964 จุด ตัดขาดทุนหากลง  
 ต่ำกว่า 953 จุด

Support

956 / 950

Resistance

960 / 964

Contracts	Long	Short	Net	YTD
Institution	30,544	23,085	+7,459	-7,944
Foreign	90,366	100,695	-10,329	+20,318
Local	55,448	52,578	+2,870	-12,374

# CHART INSIGHT Momentum Trading

## HANA

Support 29  
Resistance 30.25 / 31.50 / 32.75  
Stop loss 28.50

### คำแนะนำระยะสั้น (BUY)

กราฟทำราคาปิด New High สะท้อนโมเมนตัมทางบวกที่แข็งแกร่ง และมีโอกาสขึ้นต่อเนื่องโดยมีแนวต้านถัดไปที่ 30.25 บาท รอทดสอบ



## KCG

Support 9.75  
Resistance 10 / 10.40 / 10.80  
Stop loss 9.60

### คำแนะนำระยะสั้น (BUY)

ราคา ยก High ยก Low ต่อเนื่อง ลุ้นทดสอบแนวต้าน 10 บาท ที่หากผ่านไประยะสั้นได้ จะกลายเป็นแนวโน้มขาขึ้นต่อเนื่องอีกครั้ง



# CHART INSIGHT | Swing Trading



## KBANK

Support	190.50
Resistance	194 / 198
Stop loss	189

### คำแนะนำระยะสั้น (BUY)

กราฟหลังกลับมาขึ้นเหนือแนวรับ 187 บาท ก็ปรับตัวต่อเนื่อง และหากผ่านแนวต้าน 194 และ 198 บาท ก็จะมีโอกาสปรับตัวแรงต่อเนื่อง



## ADVICE

Support	5.55
Resistance	5.80 / 6 / 6.25
Stop loss	5.45

### คำแนะนำระยะสั้น (BUY)

ราคาปรับตัวกลับมาขึ้นเหนือแนวรับ 5.45 บาท พร้อมแท่งเทียนปิดบวก สะท้อนโอกาสขึ้นไปทดสอบแนวต้านถัดไปที่ 5.80 บาท

## MITSU19

Support 9.60  
Resistance 9.90 / 10.40  
Stop loss 9.45

### คำแนะนำระยะสั้น (BUY)

กราฟฟื้นตัวกลับต่อนื่องและยืนเหนือเส้นค่าเฉลี่ยทั้งหมด ทำให้มีโมเมนตัมทางบวกที่เพิ่มขึ้น และหากผ่านแนวต้าน 10.40 บาท จะเป็นแนวโน้มขาขึ้นรอบใหม่ที่ชัดเจน

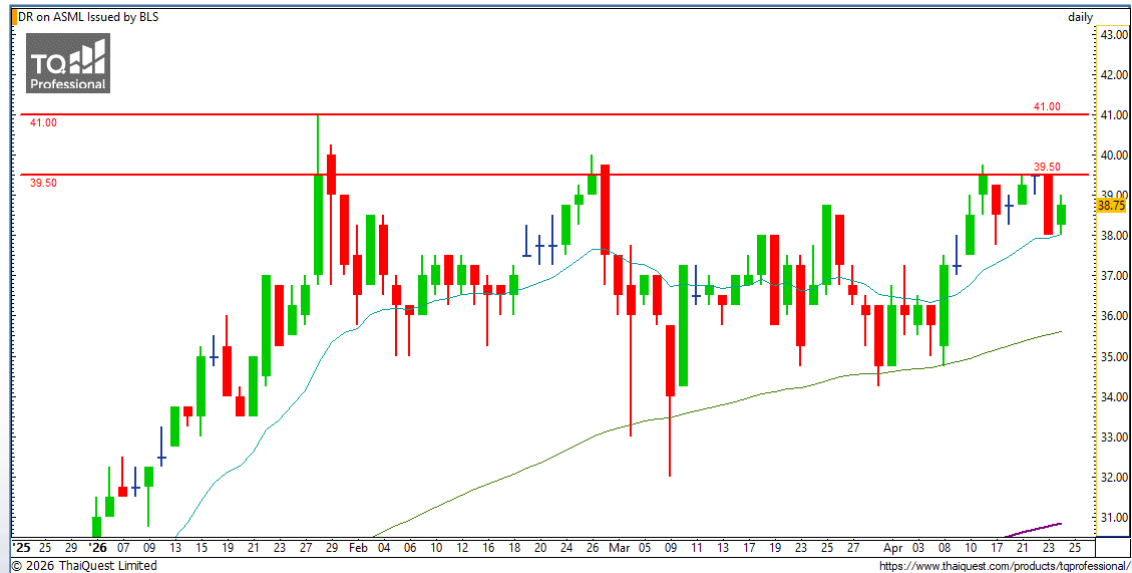


## ASML01

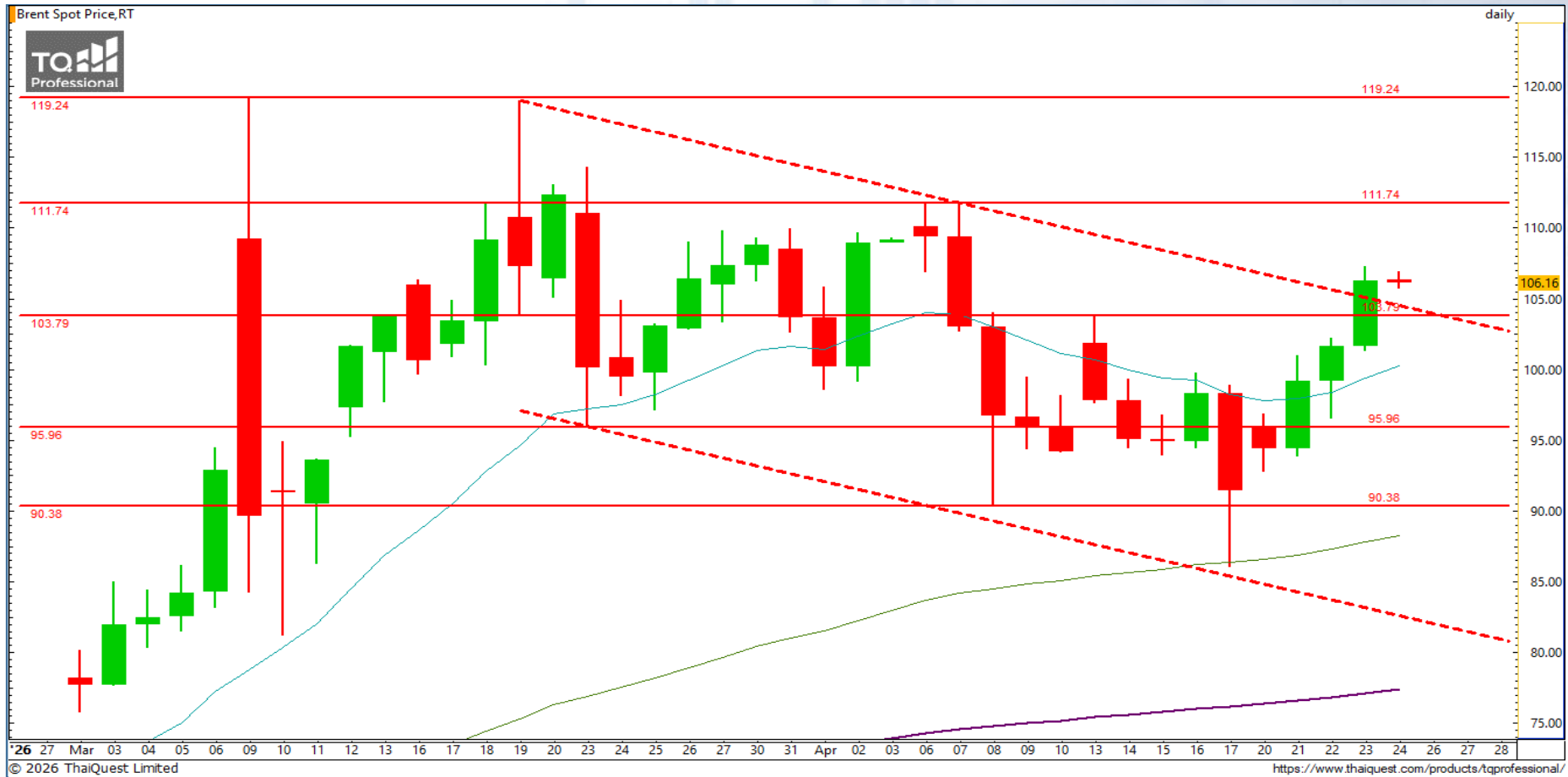
Support 38  
Resistance 39.50 / 41  
Stop loss 37.50

### คำแนะนำระยะสั้น (BUY)

กราฟย่อตัวทดสอบแนวรับจากเส้นค่าเฉลี่ยระยะสั้นถึงกลาง ก่อนติดตัวกลับทำแท่งเทียนที่มีโอกาสฟื้นตัวขึ้นต่อ และจะเป็นขาขึ้นต่อนื่อง หากผ่านระดับ 41 บาท ขึ้นไป



# CHART INSIGHT Commodity Market



**Support**

103 / 98 / 95

**Resistance**

111 / 119

ราคาน้ำมันดิบ Brent ได้แรงหนุนจากความเสี่ยงสงครามอิหร่านยืดเยื้อเพิ่มขึ้น ขณะที่การเจรจาสันติภาพกับสหรัฐฯ ยังไม่แน่นอน หลังเกิดความขัดแย้งภายในรัฐบาลอิหร่าน ในขณะที่กราฟหลังกลับมาหลังเบรกแนวต้าน 103 ดอลลาร์ ขึ้นมา ได้เป็นการเบรกกรอบ Downtrend Channel ก่อนหน้าด้วย ทำให้โอกาสขึ้นต่อเนื่องนั้นเปิดกว้างมากยิ่งขึ้น โดยมีแนวต้านสำคัญ 119 ดอลลาร์ รอทดสอบ

# CHART INSIGHT | Gold Futures



## แกว่งตัวผันผวนโชนแนวรับ

ภาพทางเทคนิคราคาทองคำ (GOM26) ราย 60 นาที  
 ร่วงแรงมาทดสอบแนวรับบริเวณ 4725 ดอลลาร์ ก่อนดีด  
 ตัวกลับ และแกว่งตัวผันผวนบริเวณดังกล่าว เพื่อหา  
 ทิศทางที่ชัดเจนต่อไป โดยมีแนวต้านสำคัญบริเวณ  
 4795-4800 ดอลลาร์ ที่หากไม่ผ่านยังเสี่ยงต่อการลง  
 ต่อเนื่องได้

## กลยุทธ์ Gold Futures

พอร์ตวางแนะนำ Long บริเวณ 4743-4741 ดอลลาร์  
 เพื่อทำกำไรที่ 4750 และ 4765 ดอลลาร์ ตัดขาดทุน  
 หากลงต่ำกว่า 4738 ดอลลาร์

### Support

4743 / 4725

### Resistance

4765 / 4777

Contracts	Long	Short	Net	YTD
Institution	870	921	-51	-397
Foreign	17,455	17,394	+61	+18,958
Local	8,340	8,350	-10	-18,561

วันที่ 23 เม.ย. 2026

กองทุน SPDR ขายทองคำ 1.71 ตัน  
 ถือครองทองคำล่าสุดที่ 1,049.19 ตัน

DISCLAIMER: รายงานฉบับนี้จัดทำโดยบริษัทหลักทรัพย์ที่ปรึกษาการลงทุน เอฟเอสเอส อินเตอร์เนชั่นแนล จำกัด "บริษัท" ข้อมูลที่ปรากฏในรายงานฉบับนี้ถูกจัดทำขึ้นบนพื้นฐานของแหล่งข้อมูลที่เชื่อใจหรือควรเชื่อว่ามี ความน่าเชื่อถือ และ/หรือมีความถูกต้อง อย่างไรก็ตามบริษัทไม่รับรองความถูกต้องครบถ้วนของข้อมูลดังกล่าว ข้อมูลและความเห็นที่ปรากฏอยู่ในรายงานฉบับนี้อาจมีการเปลี่ยนแปลง แก้ไข หรือเพิ่มเติมได้ตลอดเวลาโดย ไม่ต้องแจ้งให้ทราบล่วงหน้า บริษัทไม่มีความประสงค์ที่จะชักจูงหรือชี้ชวนให้ผู้ลงทุน ลงทุนซื้อหรือขายหลักทรัพย์ตามที่ปรากฏในรายงานฉบับนี้ รวมทั้งบริษัทไม่รับประกันผลตอบแทนหรือราคาของหลักทรัพย์ตาม ข้อมูลที่ปรากฏแต่อย่างใด บริษัทจึงไม่รับผิดชอบต่อความเสียหายใดๆ ที่เกิดขึ้นจากการนำข้อมูลหรือความเห็นในรายงานฉบับนี้ไปใช้ไม่ว่ากรณีใดก็ตาม ผู้ลงทุนควรศึกษาข้อมูลและใช้ดุลยพินิจอย่างรอบคอบในการ ตัดสินใจลงทุน

บริษัทของสงวนลิขสิทธิ์ในข้อมูลและความเห็นที่ปรากฏอยู่ในรายงานฉบับนี้ ห้ามมิให้ผู้ใดนำข้อมูลและความเห็นในรายงานฉบับนี้ไปใช้ประโยชน์ คัดลอก ตัดแปลง ทำซ้ำ นำออกแสดงหรือเผยแพร่ต่อสาธารณชนไม่ว่า ทั้งหมดหรือบางส่วน โดยไม่ได้รับอนุญาตเป็นลายลักษณ์อักษรจากบริษัทล่วงหน้า การลงทุนในหลักทรัพย์มีความเสี่ยง ผู้ลงทุนควรศึกษาข้อมูลและพิจารณาอย่างรอบคอบก่อนการตัดสินใจลงทุน

บริษัทหลักทรัพย์ ฟินันเซีย ไซรัส จำกัด (มหาชน) และบริษัทหลักทรัพย์ที่ปรึกษาการลงทุน เอฟเอสเอส อินเตอร์เนชั่นแนล จำกัด เป็นบริษัทในเครือบริษัท ฟินันเซีย เอกซ์ จำกัด (มหาชน) โดยมีกรรมการหรือผู้บริหาร ร่วมกัน

คณะกรรมการ/ผู้บริหารของบริษัทหลักทรัพย์ ฟินันเซีย ไซรัส จำกัด (มหาชน) ได้ดำรงตำแหน่งคณะกรรมการ/ผู้บริหารของบริษัทจดทะเบียนดังนี้ AEONTS, BAFS, BCPG, BE8, DV8, EA, FPT, FSX, KDH, SVI, VNG, WP, XO