

### SET Index

#### ขึ้นไม่ผ่านแนวต้านอีกครั้ง

เมื่อวานนี้ SET ปิดที่ระดับ 1479.74 จุด (-3.76 จุด)

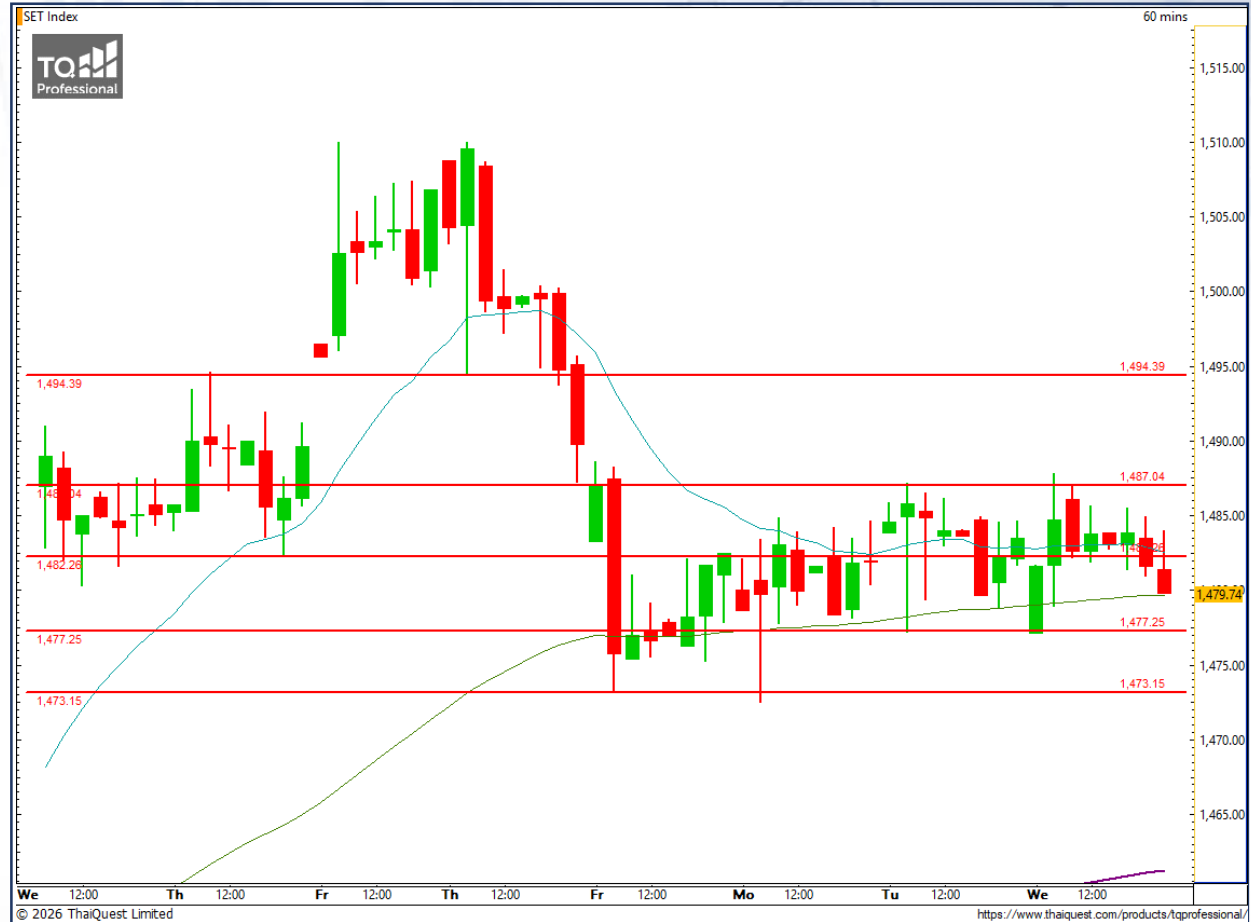
ภาพกราฟราย 60 นาที แยกตัวแบบ

Sideway ในกรอบ 1477-1487 จุด โดยมี

ปัจจัยบวก คือ ฐานที่ยกสูงขึ้น แต่ทว่าก็มีปัจจัยลบจากการทดสอบแนวต้านบริเวณ 1487 จุด

ไม่ผ่านอีกครั้ง ทำให้ภาพทางบวกยังไม่กลับมา รวมถึงกำลังย่อตัวลง ซึ่งต้องระวังการหลุดแนว

รับ 1477 และ 1473 จุด เพราะอาจทำให้ลงแรงได้



**Support : 1477 / 1473**

**Resistance : 1482 / 1487 / 1494**

# CHART INSIGHT SET50 Index Futures



## แกว่งตัวรอเลือกทาง

22 เม.ย. 26 นักลงทุนต่างชาติ Short สุทธิ -7,445 สัญญา  
 ค่า Basis ของ S50M26 คือ +0.08 จุด  
 กราฟราย 60 นาที แกว่งตัวในกรอบ 963-974 จุด โดยระยะสั้นมีปัจจัยบวกจากฐานที่สูงขึ้น แต่หากต้องการให้โมเมนตัมทางบวกกลับมา จำเป็นต้องเบรกแนวต้าน 974 จุด ขึ้นไปยืนได้อย่างชัดเจน ไม่หลุดลงมาอีกครั้ง

## กลยุทธ์ SET50 Index Futures

พอร์ต Long ต้นทุน 968 จุด รอหากำไรที่ 972-974 และ 981 จุด ตัดขาดทุนหากลงต่ำกว่า 965 จุด

Support	Resistance
967 / 963	974 / 981

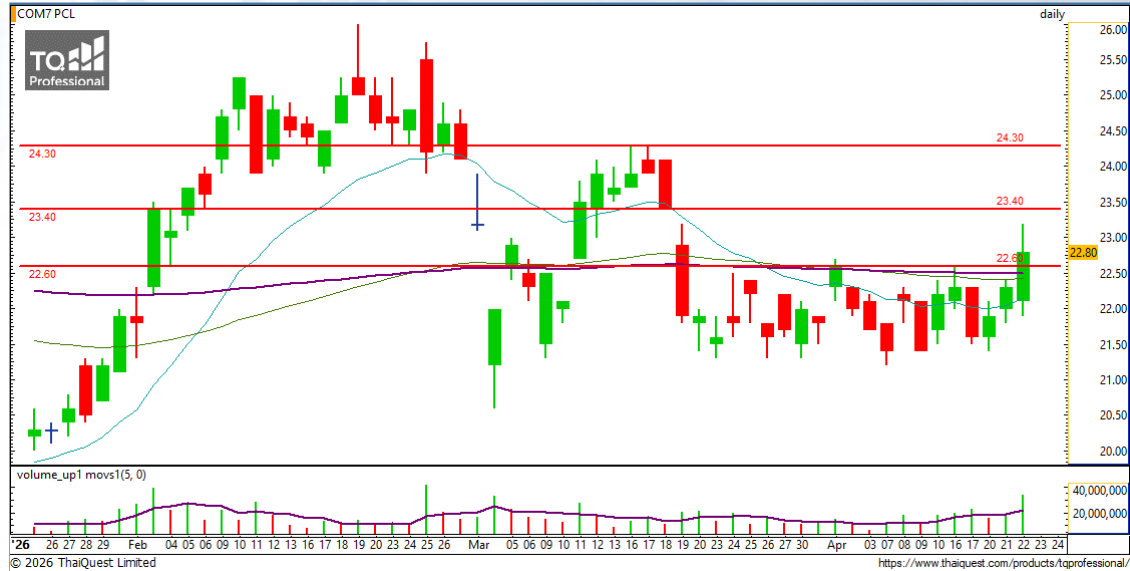
Contracts	Long	Short	Net	YTD
Institution	15,349	9,348	+6,001	-15,403
Foreign	54,630	62,075	-7,445	+30,647
Local	39,048	37,604	+1,444	-15,244

### COM7

Support 22.60  
Resistance 23.40 / 24.30  
Stop loss 22.30

#### คำแนะนำระยะสั้น (BUY)

กราฟทำ New High เบริกแนวต้าน 22.60 บาท ขึ้นมา ทำให้ระยะสั้นมีโมเมนตัมทางบวกอีกครั้ง และมีโอกาสขึ้นต่อเพื่อปิด Gap ที่ 23.40 บาท



### MRDIYT

Support 8.95  
Resistance 9.20 / 9.60-9.80  
Stop loss 8.80

#### คำแนะนำระยะสั้น (BUY)

ราคายก High ยก Low ต่อเนื่อง ลุ้นทดสอบแนวต้าน 9.20 บาท ที่หากผ่าน จะขึ้นไปทดสอบแนวต้านสำคัญที่สุดบริเวณ 9.60-9.80 บาท เพื่อลุ้นทำ All Time High



# CHART INSIGHT | Swing Trading



## PTTEP

Support	142
Resistance	146.50 / 150.50
Stop loss	140

### คำแนะนำระยะสั้น (BUY)

กราฟลงทดสอบแนวรับบริเวณ 140 บาท ก่อนติดตัวกลับ  
ทำแท่งเทียนที่มีโอกาสขึ้นต่อเพื่อลู่ทดสอบแนวต้าน  
บริเวณ 150.50 บาท อีกครั้ง



## STGT

Support	10.20
Resistance	10.70 / 11.20-11.40
Stop loss	10

### คำแนะนำระยะสั้น (BUY)

ราคาฟื้นตัวกลับมาขึ้นเหนือแนวรับสำคัญ 10.20 บาท ทำ  
ให้ภาพทางบวกกลับมา และมีลู่ฟื้นตัวต่อเนื่องโดยมีแนว  
ต้านสำคัญบริเวณ 11.20-11.40 บาท รอทดสอบ

### PLTR06

Support	3.24
Resistance	3.34 / 3.50
Stop loss	3.18

#### คำแนะนำระยะสั้น (BUY)

กราฟกำลังทดสอบเส้นกดขาลงหลัก ซึ่งหากผ่านไปได้ จะทำให้ภาพลบนั้นจบลง และหากขึ้นผ่านแนวต้าน 3.50 บาท จะเป็นขาขึ้นรอบใหม่



### AAPL80

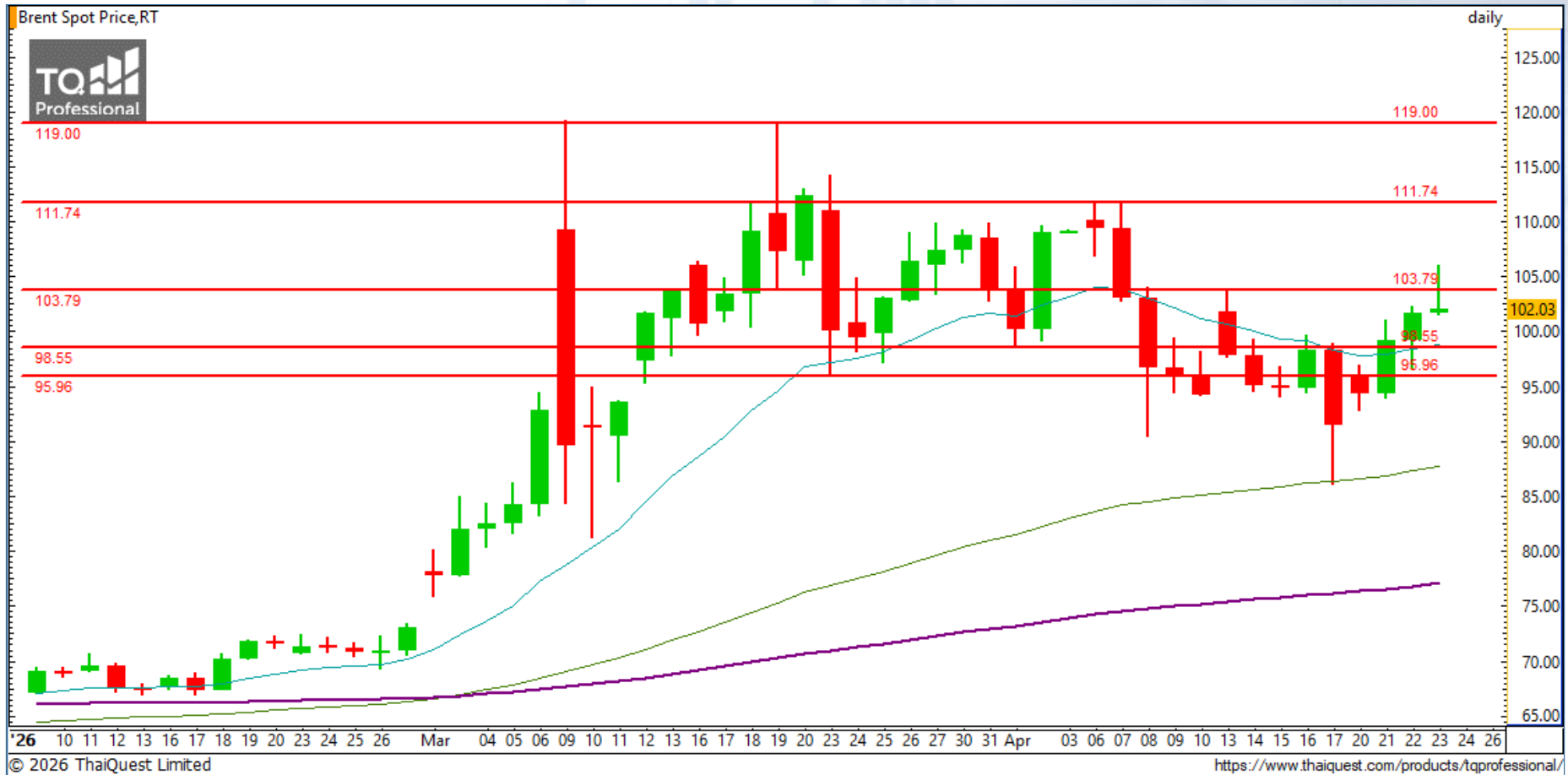
Support	8.80
Resistance	9.05 / 9.25
Stop loss	8.70

#### คำแนะนำระยะสั้น (BUY)

กราฟขึ้นเบรกแนวต้านระยะสั้น 8.80 บาท ทำให้โมเมนตัมบวกนั้นกลับมา และหากผ่านแนวต้าน 9.05 และ 9.25 บาท จะกลายเป็นขาขึ้นแข็งแกร่ง



# CHART INSIGHT Commodity Market



Support	Resistance
98 / 95	103 / 111

ราคาน้ำมันดิบ Brent ได้แรงหนุนจากสต็อกน้ำมันเบนซินและน้ำมันกลั่นของสหรัฐฯ ที่ลดลงมากกว่าคาด รวมทั้งเหตุโจมตีเรือในช่องแคบฮอร์มุซ ขณะที่การเจรจาอิหร่าน-สหรัฐฯ ยังไร้ความคืบหน้า ในขณะที่กราฟหลังกลับมายืนระดับ 95 ดอลลาร์ได้ ก็รีบาวสู่อันดับมากกว่า 100 ดอลลาร์ อีกครั้งตามคาด และหากยืนเหนือ 103 ดอลลาร์ จะลุ้นขึ้นทดสอบแนวต้านสำคัญถัดไป 111 และ 119 ดอลลาร์

# CHART INSIGHT | Gold Futures



## รีบาวด์เตรียมทดสอบแนวต้าน

ภาพทางเทคนิคราคาทองคำ (GOM26) ราย 60 นาที หลังร่วงแรง ก็พยายามรีบาวด์ โดยล่าสุดมีการย่อแต่ไม่ทำ New Low ก่อนเตรียมขึ้นอีกครั้งเพื่อกลับไปทดสอบแนวต้านสำคัญจากเส้นค่าเฉลี่ยบริเวณ 4805 ดอลลาร์ ที่หากผ่านจะเพิ่มแรงทางบวกให้ฟื้นตัวต่อเนื่อง

## กลยุทธ์ Gold Futures

พอร์ต Short ต้นทุน 4807 ดอลลาร์ ปิดทำกำไรที่ 4795 ดอลลาร์ แล้ว พอร์ตวางแนะนำ Wait and See

### Support

4795 / 4775

### Resistance

4805 / 4825

Contracts	Long	Short	Net	YTD
Institution	2,508	2,427	+81	-346
Foreign	23,306	22,823	+483	+18,897
Local	11,819	12,383	-564	-18,551

วันที่ 22 เม.ย. 2026

กองทุน SPDR ขายทองคำ 8.86 ตัน

ถือครองทองคำล่าสุดที่ 1,050.91 ตัน

DISCLAIMER: รายงานฉบับนี้จัดทำโดยบริษัทหลักทรัพย์ที่ปรึกษาการลงทุน เอฟเอสเอส อินเตอร์เนชั่นแนล จำกัด "บริษัท" ข้อมูลที่ปรากฏในรายงานฉบับนี้ถูกจัดทำขึ้นบนพื้นฐานของแหล่งข้อมูลที่เชื่อใจหรือควรเชื่อว่ามี ความน่าเชื่อถือ และ/หรือมีความถูกต้อง อย่างไรก็ตามบริษัทไม่รับรองความถูกต้องครบถ้วนของข้อมูลดังกล่าว ข้อมูลและความเห็นที่ปรากฏอยู่ในรายงานฉบับนี้อาจมีการเปลี่ยนแปลง แก้ไข หรือเพิ่มเติมได้ตลอดเวลาโดย ไม่ต้องแจ้งให้ทราบล่วงหน้า บริษัทไม่มีความประสงค์ที่จะชักจูงหรือชี้ชวนให้ผู้ลงทุน ลงทุนซื้อหรือขายหลักทรัพย์ตามที่ปรากฏในรายงานฉบับนี้ รวมทั้งบริษัทไม่รับประกันผลตอบแทนหรือราคาของหลักทรัพย์ตาม ข้อมูลที่ปรากฏแต่อย่างใด บริษัทจึงไม่รับผิดชอบต่อความเสียหายใดๆ ที่เกิดขึ้นจากการนำข้อมูลหรือความเห็นในรายงานฉบับนี้ไปใช้ไม่ว่ากรณีใดก็ตาม ผู้ลงทุนควรศึกษาข้อมูลและใช้ดุลยพินิจอย่างรอบคอบในการ ตัดสินใจลงทุน

บริษัทของสงวนลิขสิทธิ์ในข้อมูลและความเห็นที่ปรากฏอยู่ในรายงานฉบับนี้ ห้ามมิให้ผู้ใดนำข้อมูลและความเห็นในรายงานฉบับนี้ไปใช้ประโยชน์ คัดลอก ตัดแปลง ทำซ้ำ นำออกแสดงหรือเผยแพร่ต่อสาธารณชนไม่ว่า ทั้งหมดหรือบางส่วน โดยไม่ได้รับอนุญาตเป็นลายลักษณ์อักษรจากบริษัทล่วงหน้า การลงทุนในหลักทรัพย์มีความเสี่ยง ผู้ลงทุนควรศึกษาข้อมูลและพิจารณาอย่างรอบคอบก่อนการตัดสินใจลงทุน

บริษัทหลักทรัพย์ ฟินันเซีย ไซรัส จำกัด (มหาชน) และบริษัทหลักทรัพย์ที่ปรึกษาการลงทุน เอฟเอสเอส อินเตอร์เนชั่นแนล จำกัด เป็นบริษัทในเครือบริษัท ฟินันเซีย เอกซ์ จำกัด (มหาชน) โดยมีกรรมการหรือผู้บริหาร ร่วมกัน

คณะกรรมการ/ผู้บริหารของบริษัทหลักทรัพย์ ฟินันเซีย ไซรัส จำกัด (มหาชน) ได้ดำรงตำแหน่งคณะกรรมการ/ผู้บริหารของบริษัทจดทะเบียนดังนี้ AEONTS, BAFS, BCPG, BE8, DV8, EA, FPT, FSX, KDH, SVI, VNG, WP, XO