

SET Index

Sideway รอเลือกทิศทาง

เมื่อวานนี้ SET ปิดที่ระดับ 1483.50 จุด (+1.65 จุด)

ภาพกราฟราย 60 นาที แกว่งตัวแบบ

Sideway รอเลือกทิศทางที่ชัดเจน โดย

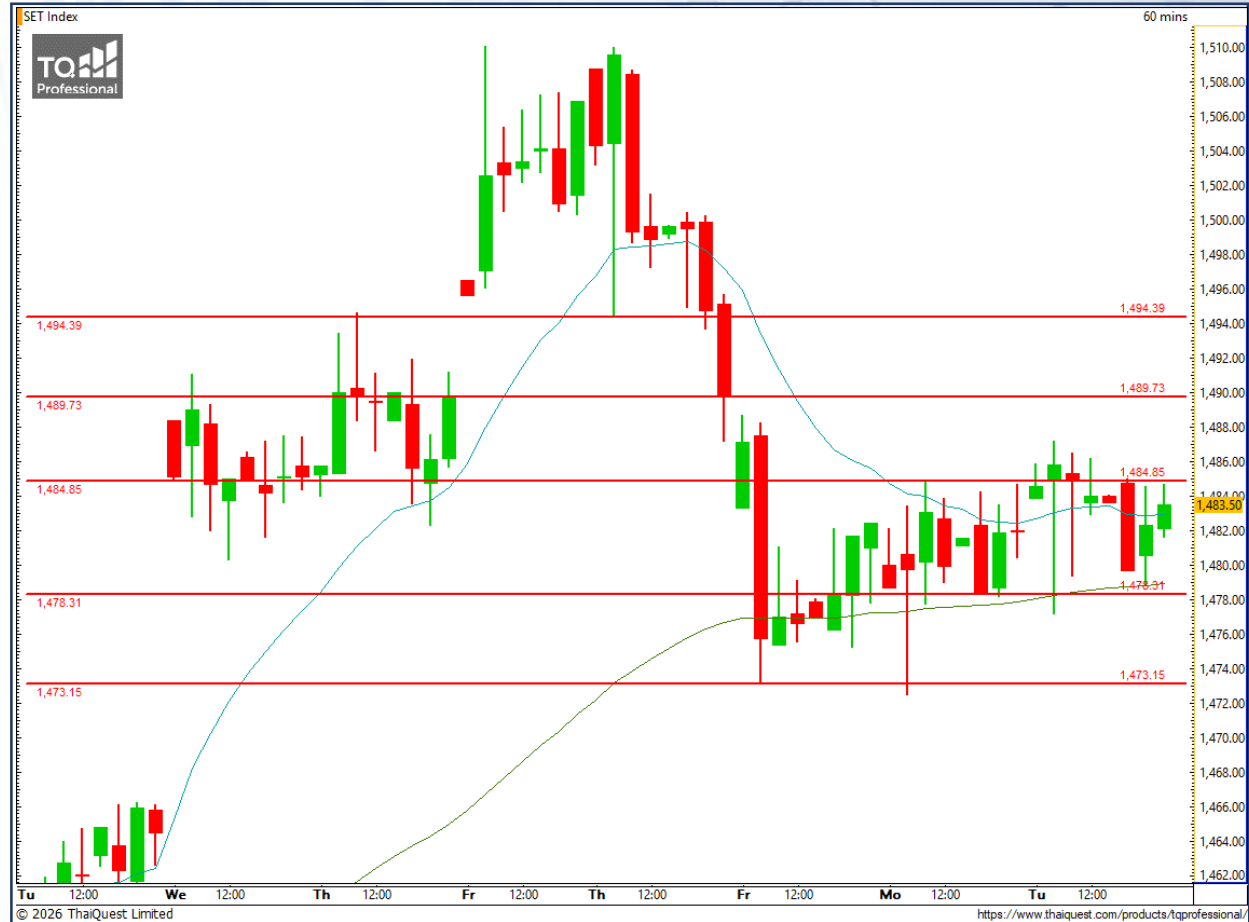
ภาพรวมเป็นการพักตัวในภาพทิศทางลบก่อน

หน้า แต่ยังมีปัจจัยบวกจากฐานที่ยกสูงขึ้น

ต่อเนื่อง แต่หากพลิกลงหลุดต่ำกว่าแนวรับ

1478 และ 1473 จุด ต้องระวังการปรับตัวลง

แรงที่อาจตามมา



Support : 1478 / 1473

Resistance : 1484 / 1489 / 1494

CHART INSIGHT SET50 Index Futures



Sideway ที่ฐานสูงขึ้น

21 เม.ย. 26 นักลงทุนต่างชาติ Long สุทธิ +92 สัญญา
 ค่า Basis ของ S50M26 คือ -0.65 จุด
 กราฟราย 60 นาที อยู่ในช่วงพักตัวออกด้านข้างเพื่อชะลอความร้อนแรงในทิศทางลง โดยแกว่งตัวในกรอบ 971-963 จุด อย่างไรก็ตาม กราฟมีปัจจัยบวกจากการที่ฐานยกสูงอย่างต่อเนื่อง แต่ต้องระวังหากปรับตัวลงต่ำกว่า 963 จุด เนื่องจากอาจลงแรงได้ และจะมองภาพทางบวกอีกครั้ง หากยืนเหนือ 971 จุด ได้อย่างแข็งแกร่ง

กลยุทธ์ SET50 Index Futures

พอร์ต Long ต้นทุน 970 จุด ปิดทำกำไรที่ 974-975 จุด แล้ว พอร์ตว่างแนะนำ Wait and See

Support	Resistance
963 / 958-956	971 / 976

Contracts	Long	Short	Net	YTD
Institution	13,508	11,420	+2,088	-21,404
Foreign	61,306	61,214	+92	+38,092
Local	43,319	45,499	-2,180	-16,688

CHART INSIGHT Momentum Trading

AMATA

Support 20.70
Resistance 21.50 / 22.50
Stop loss 20.40

คำแนะนำระยะสั้น (BUY)

กราฟทำ New High เปรกแนวต้าน 20.40 บาท ขึ้นมา กลายเป็นแนวโน้มขาขึ้นต่อเนื่องอีกครั้ง โดยมีแนวต้านระยะสั้นที่ 21.50 บาท รอทดสอบ



WHAUP

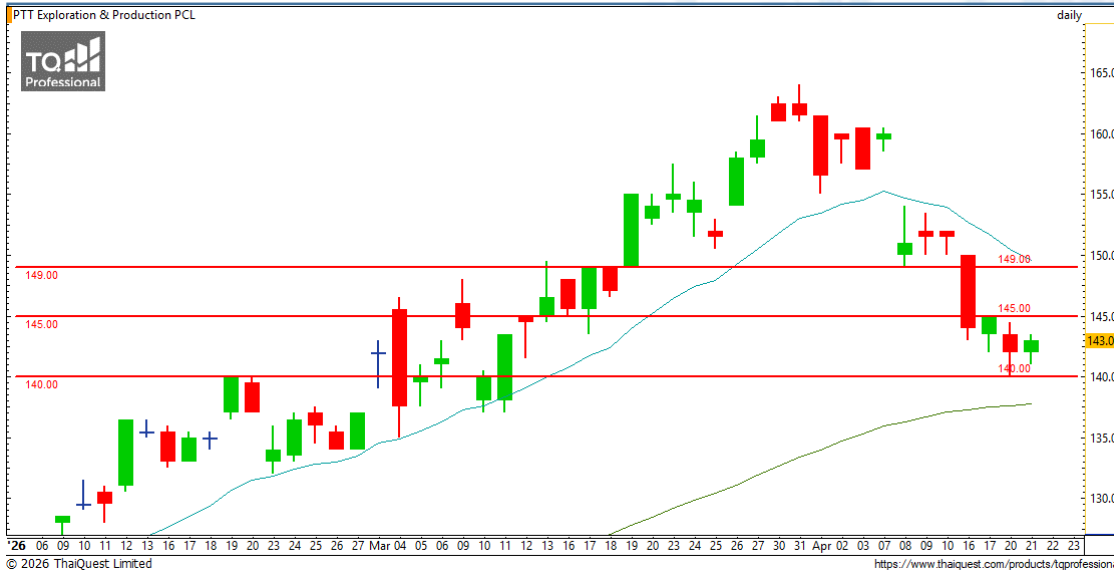
Support 4.58
Resistance 4.78 / 4.92
Stop loss 4.54

คำแนะนำระยะสั้น (BUY)

ราคาฟื้นตัวต่อเนื่องยืนเหนือเส้นค่าเฉลี่ย พร้อม Volume เริ่มขึ้นผ่านเส้นค่าเฉลี่ย สะท้อนโอกาสขึ้นต่อโดยมีแนวต้านระยะสั้น 4.78 บาท



CHART INSIGHT | Swing Trading

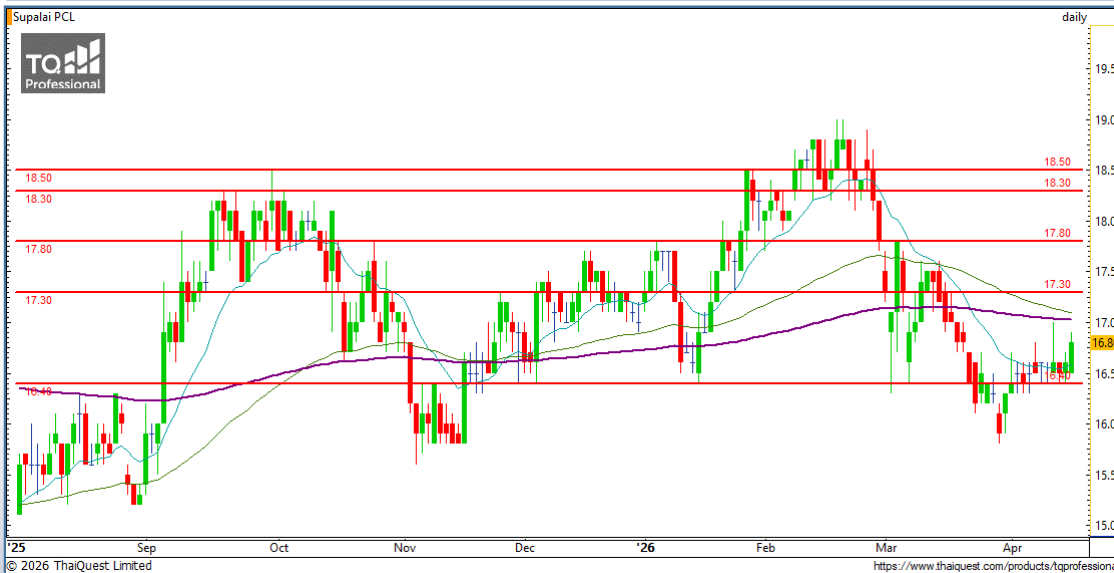


PTTEP

Support	142
Resistance	145 / 149
Stop loss	140

คำแนะนำระยะสั้น (BUY)

กราฟลงทดสอบแนวรับบริเวณ 140 บาท ก่อนติดตัวกลับ
ทำแท่งเทียนที่มีโอกาสขึ้นต่อเพื่อลั่นทดสอบแนวต้าน
บริเวณ 149 บาท อีกครั้ง



SPALI

Support	16.60
Resistance	17.30 / 17.80 / 18.30-18.50
Stop loss	16.40

คำแนะนำระยะสั้น (BUY)

กราฟฟื้นตัวจากโซนแนวรับสำคัญ 16.40 บาท ก่อนปิด
แท่งเทียนเป็นบวก ลั่นริบาวด์กลับไปทดสอบแนวต้าน
สำคัญบริเวณ 17.80 และ 18.30-18.50 บาท

ZIJIN80

Support 15.70
Resistance 16.20 / 16.80
Stop loss 15.50

คำแนะนำระยะสั้น (BUY)

กราฟฟื้นตัวต่อเนื่องทำ New High ระยะสั้น สะท้อน
โอกาสขึ้นต่อโดยมีแนวต้านระยะสั้น 16.20 และ 16.80
บาท รอทดสอบ



PANW80

Support 5.60
Resistance 5.85 / 6.10
Stop loss 5.50

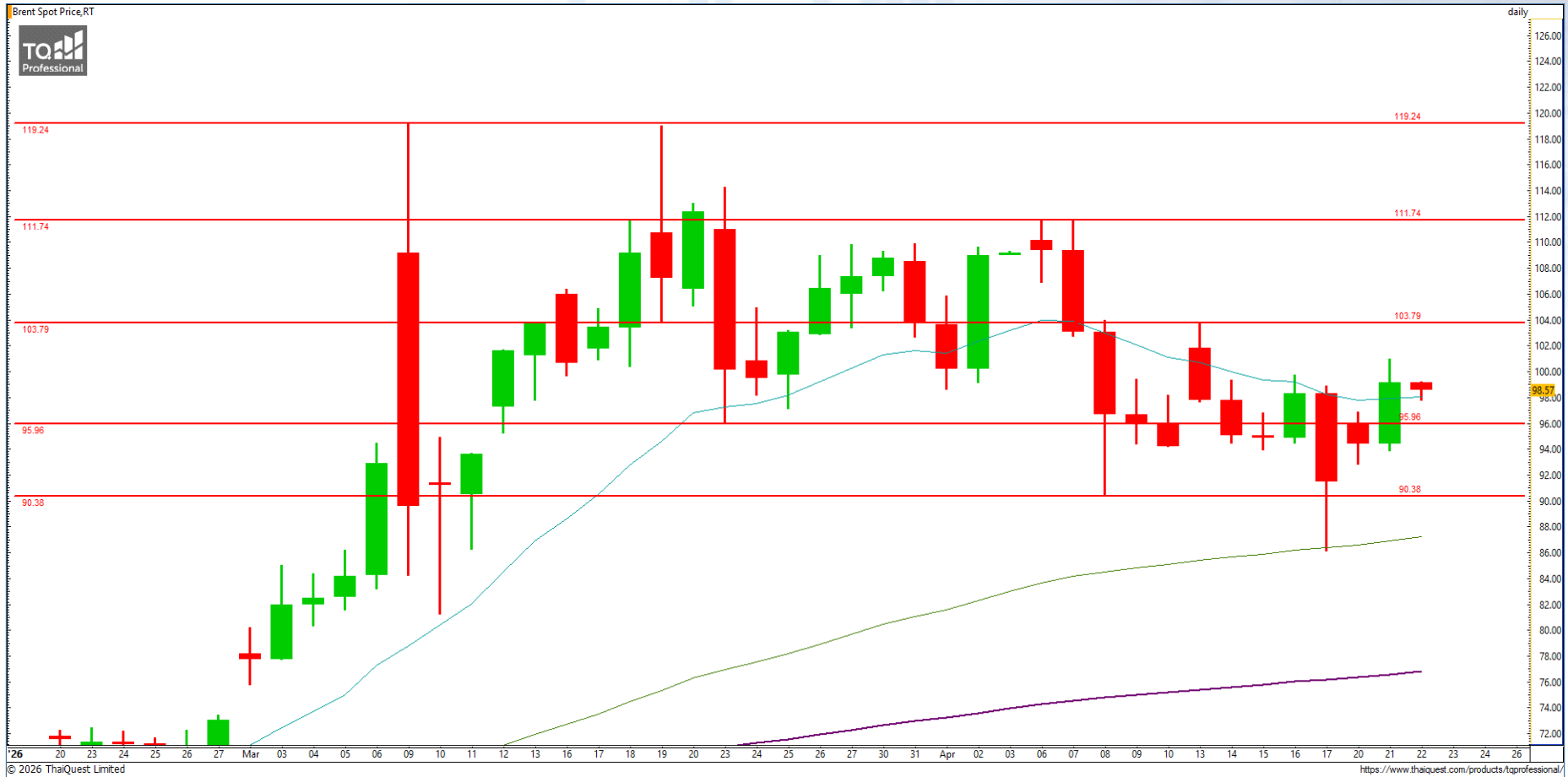
คำแนะนำระยะสั้น (BUY)

กราฟขึ้นเบรกแนวต้าน 5.60 บาท สะท้อนโมเมนตัม
ทางบวกที่มีโอกาสกลับมาแข็งแกร่งอีกครั้ง ในขณะที่แนว
ต้านระยะสั้นอยู่ที่ 5.85 และ 6.10 บาท



CHART INSIGHT

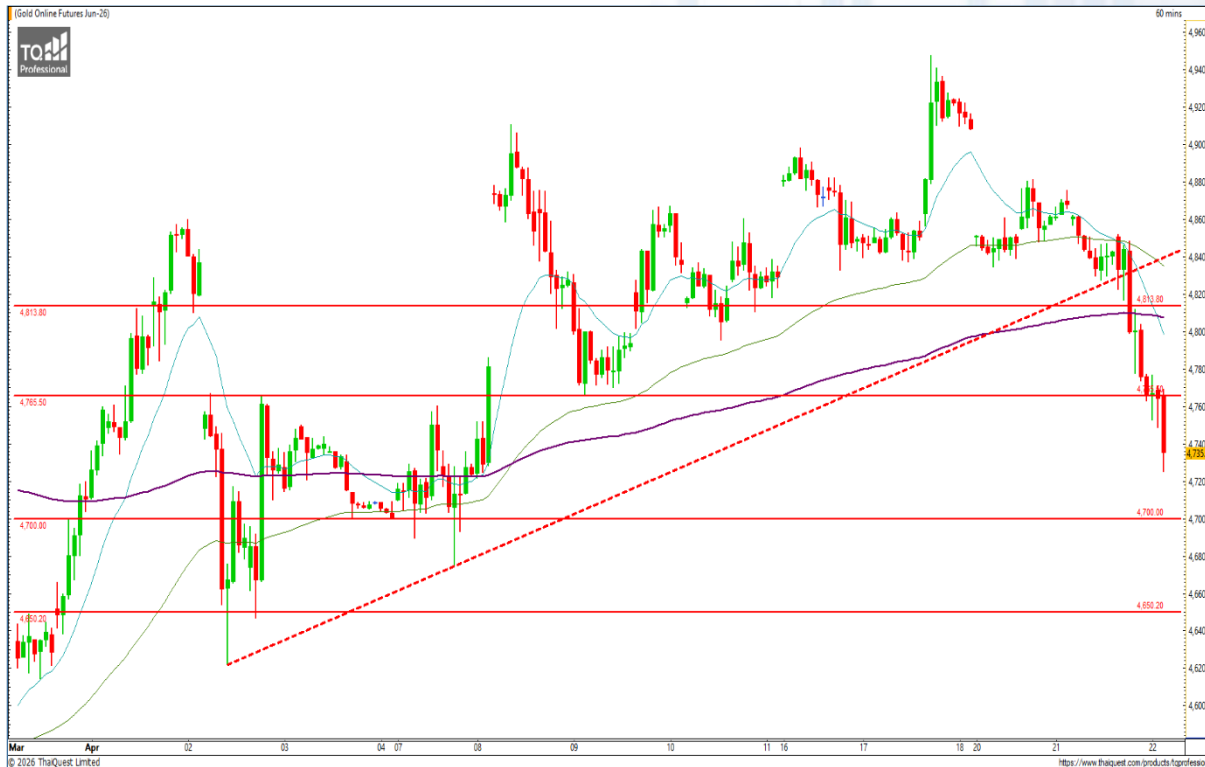
Commodity Market



Support	Resistance
95 / 90 / 86	103 / 111

ราคาน้ำมันดิบ Brent ยังเผชิญความไม่แน่นอนจากข้อตกลงหยุดยั้งที่กำลังจะยุติ แต่การเจรจาสันติภาพรอบใหม่กลับยังไม่ชัดเจนว่าจะเกิดขึ้น ในขณะที่กราฟกลับมาขึ้นระดับ 95 ดอลลาร์ได้ ทำให้ออกาสรีบาวด์ขึ้นกลับไปโซนมากกว่า 100 ดอลลาร์ นั้นเปิดกว้าง

CHART INSIGHT | Gold Futures



หลุด Uptrend

ภาพทางเทคนิคราคาทองคำ (GOM26) ราย 60 นาที เลือกทิศทางที่ชัดเจนแล้วหลังเบรกเส้น Uptrend Line ลงมา ทำให้ภาพระยะสั้นเป็นทิศทางขาลง โดยมีแนวรับสำคัญรอรับบริเวณ 4700 ดอลลาร์ โดยหากลงถึงระดับดังกล่าว คาดว่าอาจมีโอกาสแกว่งตัวออกข้างอีกครั้งเพื่อชะลอแรงขายและเลือกทิศทางที่ชัดเจนอีกครั้ง

กลยุทธ์ Gold Futures

พอร์ต Long ต้นทุน 4835 ดอลลาร์ปิดทำกำไรที่ 4850 ดอลลาร์แล้ว พอร์ตว่างแนะนำ Wait and See

Support

4700 / 4650

Resistance

4765 / 4813

Contracts	Long	Short	Net	YTD
Institution	941	985	-44	-427
Foreign	13,823	14,545	-722	+18,414
Local	7,221	6,455	+766	-17,987

วันที่ 21 เม.ย. 2026

กองทุน SPDR ไม่เปลี่ยนแปลง

ถือครองทองคำล่าสุดที่ 1,059.76 ตัน

DISCLAIMER: รายงานฉบับนี้จัดทำโดยบริษัทหลักทรัพย์ที่ปรึกษาการลงทุน เอฟเอสเอส อินเตอร์เนชั่นแนล จำกัด "บริษัท" ข้อมูลที่ปรากฏในรายงานฉบับนี้ถูกจัดทำขึ้นบนพื้นฐานของแหล่งข้อมูลที่เชื่อใจหรือควรเชื่อว่ามี ความน่าเชื่อถือ และ/หรือมีความถูกต้อง อย่างไรก็ตามบริษัทไม่รับรองความถูกต้องครบถ้วนของข้อมูลดังกล่าว ข้อมูลและความเห็นที่ปรากฏอยู่ในรายงานฉบับนี้อาจมีการเปลี่ยนแปลง แก้ไข หรือเพิ่มเติมได้ตลอดเวลาโดย ไม่ต้องแจ้งให้ทราบล่วงหน้า บริษัทไม่มีความประสงค์ที่จะชักจูงหรือชี้ชวนให้ผู้ลงทุน ลงทุนซื้อหรือขายหลักทรัพย์ตามที่ปรากฏในรายงานฉบับนี้ รวมทั้งบริษัทไม่รับประกันผลตอบแทนหรือราคาของหลักทรัพย์ตาม ข้อมูลที่ปรากฏแต่อย่างใด บริษัทจึงไม่รับผิดชอบต่อความเสียหายใดๆ ที่เกิดขึ้นจากการนำข้อมูลหรือความเห็นในรายงานฉบับนี้ไปใช้ไม่ว่ากรณีใดก็ตาม ผู้ลงทุนควรศึกษาข้อมูลและใช้ดุลยพินิจอย่างรอบคอบในการ ตัดสินใจลงทุน

บริษัทของสงวนลิขสิทธิ์ในข้อมูลและความเห็นที่ปรากฏอยู่ในรายงานฉบับนี้ ห้ามมิให้ผู้ใดนำข้อมูลและความเห็นในรายงานฉบับนี้ไปใช้ประโยชน์ คัดลอก ตัดแปลง ทำซ้ำ นำออกแสดงหรือเผยแพร่ต่อสาธารณชนไม่ว่า ทั้งหมดหรือบางส่วน โดยไม่ได้รับอนุญาตเป็นลายลักษณ์อักษรจากบริษัทล่วงหน้า การลงทุนในหลักทรัพย์มีความเสี่ยง ผู้ลงทุนควรศึกษาข้อมูลและพิจารณาอย่างรอบคอบก่อนการตัดสินใจลงทุน

บริษัทหลักทรัพย์ ฟินันเซีย ไซรัส จำกัด (มหาชน) และบริษัทหลักทรัพย์ที่ปรึกษาการลงทุน เอฟเอสเอส อินเตอร์เนชั่นแนล จำกัด เป็นบริษัทในเครือบริษัท ฟินันเซีย เอกซ์ จำกัด (มหาชน) โดยมีกรรมการหรือผู้บริหาร ร่วมกัน

คณะกรรมการ/ผู้บริหารของบริษัทหลักทรัพย์ ฟินันเซีย ไซรัส จำกัด (มหาชน) ได้ดำรงตำแหน่งคณะกรรมการ/ผู้บริหารของบริษัทจดทะเบียนดังนี้ AEONTS, BAFS, BCPG, BE8, DV8, EA, FPT, FSX, KDH, SVI, VNG, WP, XO