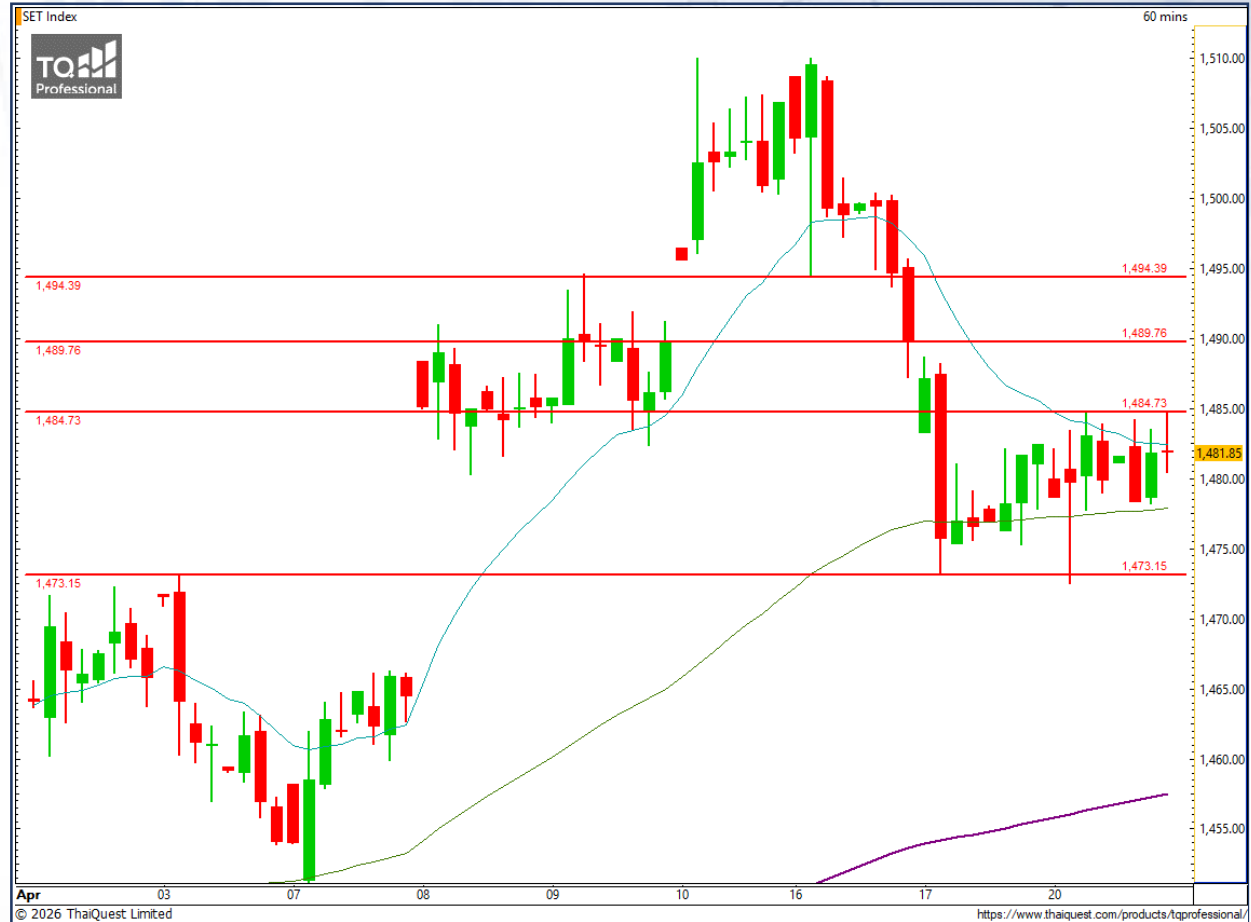


SET Index

แกว่งตัวในกรอบ

เมื่อวานนี้ SET ปิดที่ระดับ 1481.85 จุด (-0.60 จุด)

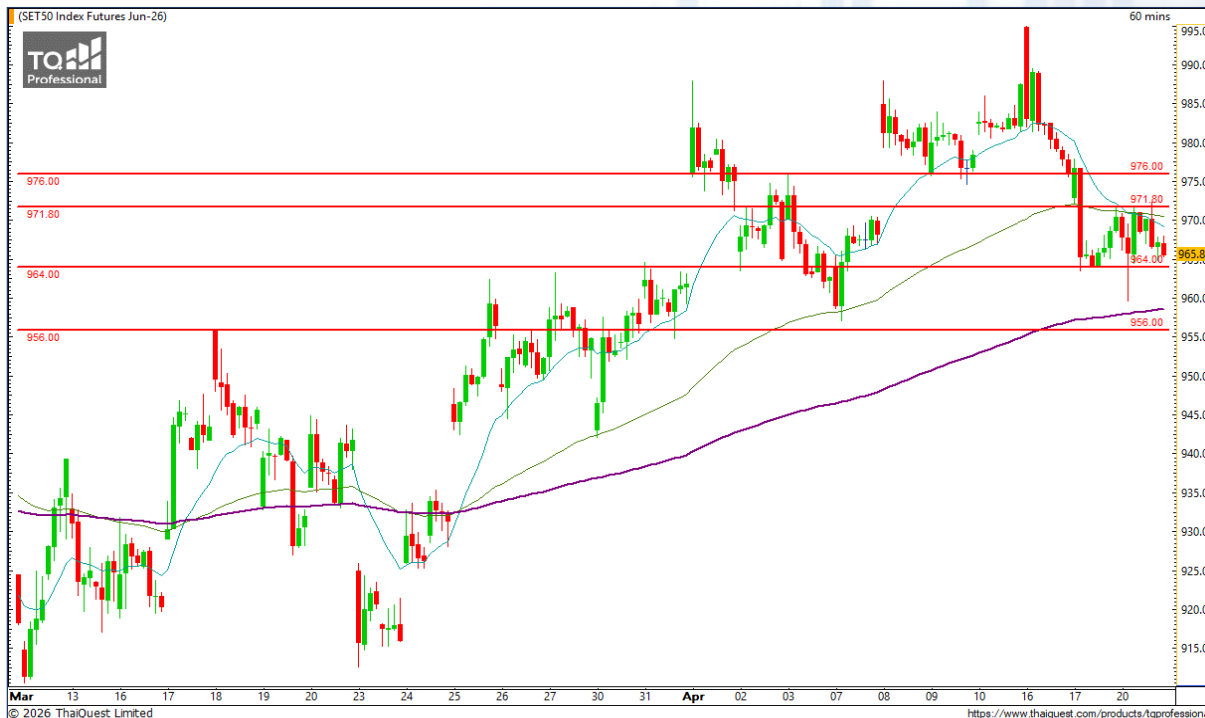
ภาพกราฟราย 60 นาที แกว่งตัวผันผวนพอสมควรในกรอบ 1473-1484 จุด โดยภาพระยะสั้นเป็นการชะลอตัวในทิศทางลบ โดยต้องระวังการลงแรงต่อเนื่องหากหลุดแนวรับ 1473 จุด ลงมา เพราะอาจลงแรงถึงระดับ 1460-1450 จุด ได้ แต่หากยืนได้ และฟื้นตัวเบรค 1484 จุด จะมีโอกาสขึ้นต่อเนื่องอีกครั้ง



Support : 1478 / 1473

Resistance : 1484 / 1494 / 1500

CHART INSIGHT SET50 Index Futures



พักตัวออกด้านข้างรอเลือกทาง

20 เม.ย. 26 นักลงทุนต่างชาติ Long สุทธิ
+1,018 สัญญา

ค่า Basis ของ S50M26 คือ -5.06 จุด

กราฟราย 60 นาที อยู่ในช่วงพักตัวออกด้านข้างเพื่อ
ชะลอความร้อนแรงในทิศทางลง โดยแกว่งตัวในกรอบ
971-964 จุด โดยต้องระวังการลงแรงไปทดสอบแนว
รับสำคัญบริเวณ 958-956 จุด หากยืนแนวรับ 964
จุด ไม่ได้ แต่หากยืนได้ จะมีโอกาสฟื้นตัวกลับแรง
โดยเฉพาะหากเบรกแนวต้าน 971 จุด

กลยุทธ์ SET50 Index Futures

พอร์ต Short ต้นทุน 970 จุด ปิดทำกำไรที่ 960 จุด
แล้ว พอร์ตวางแนะนำ Wait and See

Support

964 / 958-956

Resistance

971 / 976

Contracts	Long	Short	Net	YTD
Institution	14,245	15,257	-1,012	-23,492
Foreign	78,330	77,312	+1,018	+38,000
Local	44,727	44,733	-6	-14,508

CHART INSIGHT Momentum Trading

DELTA

Support 303
Resistance 317-319 / 332
Stop loss 299

คำแนะนำระยะสั้น (BUY)

กราฟฟื้นตัวต่อเนื่องจากแนวรับสำคัญ 292 บาท โดยเรามองหากไม่หลุดแนวรับดังกล่าว จะมีลุ้นทำ New High เหนือ 319 บาท อีกครั้ง



PLANB

Support 4.20
Resistance 4.32 / 4.46-4.50
Stop loss 4.14

คำแนะนำระยะสั้น (BUY)

ราคาขึ้นทำ New High ในรอบหลายสัปดาห์ พร้อมปิดแท่งเทียนเป็นบวก สะท้อนโอกาสขึ้นต่อเนื่องล้นทดสอบแนวต้านสำคัญจากเส้นค่าเฉลี่ยบริเวณ 4.46-4.50 บาท

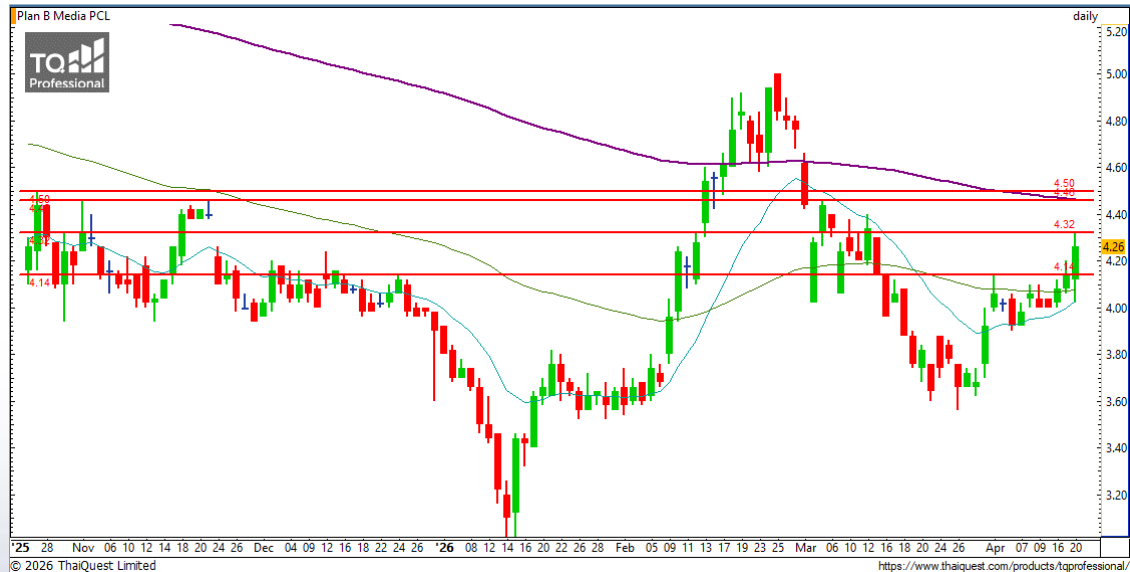
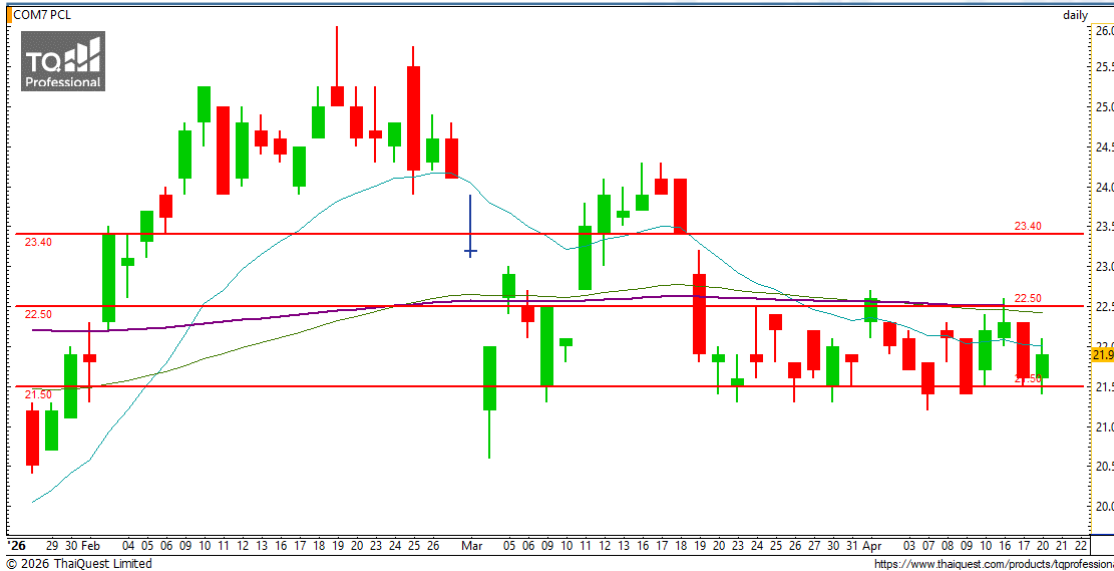


CHART INSIGHT | Swing Trading



COM7

Support	21.70
Resistance	22.50 / 23.40
Stop loss	21.50

คำแนะนำระยะสั้น (BUY)

กราฟทดสอบแนวรับระยะสั้นก่อนติดตัวกลับปิดแท่งเทียนเป็นบวก สะท้อนโอกาสขึ้นต่อโดยมีแนวต้านจากเส้นค่าเฉลี่ยที่ 22.50 บาท และ Gap ที่เปิดไว้ที่ 23.40 บาท



BEM

Support	5.30
Resistance	5.55 / 5.80
Stop loss	5.20

คำแนะนำระยะสั้น (BUY)

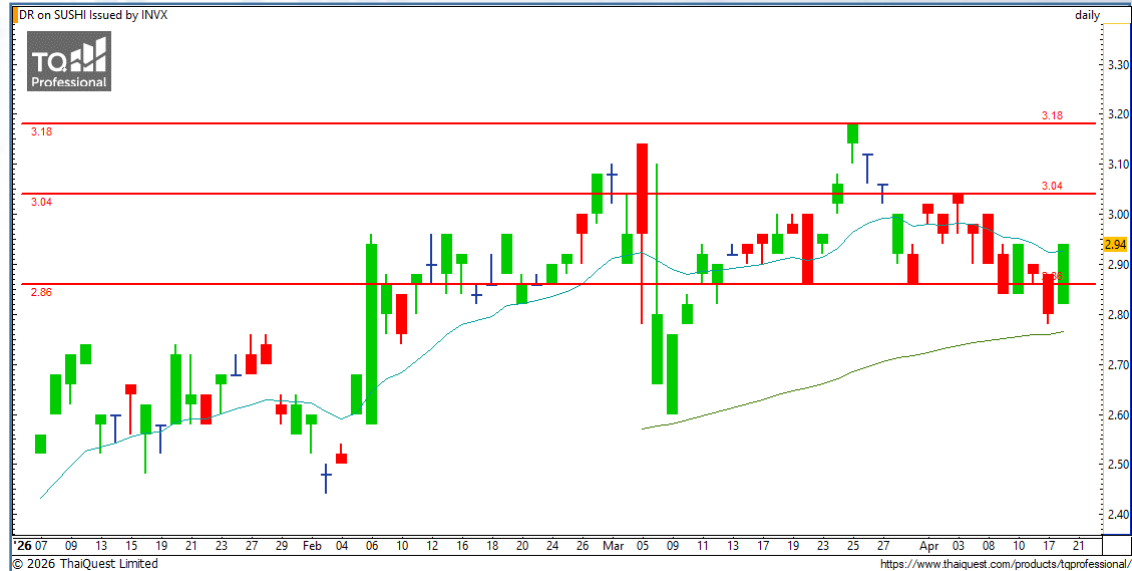
กราฟฟื้นตัวจากโซนแนวรับสำคัญ 5 บาท ก่อนย่อยกฐานสูงขึ้นและปิดแท่งเทียนเป็นบวก ลุ้นรับवादกลับไปทดสอบแนวต้านสำคัญบริเวณ 5.55 และ 5.80 บาท

SUSHI23

Support 2.90
Resistance 3.04 / 3.18
Stop loss 2.86

คำแนะนำระยะสั้น (BUY)

กราฟฟื้นตัวกลับมาขึ้นแนวรับ 2.86 บาท และปิดด้วยแท่งเทียนทางบวกที่มีโอกาสขึ้นต่อโดยมีแนวต้านรอทดสอบที่ 3.04 และ 3.18 บาท ซึ่งหากผ่านก็จะเป็นขาขึ้นต่อเนื่อง



CRWD80

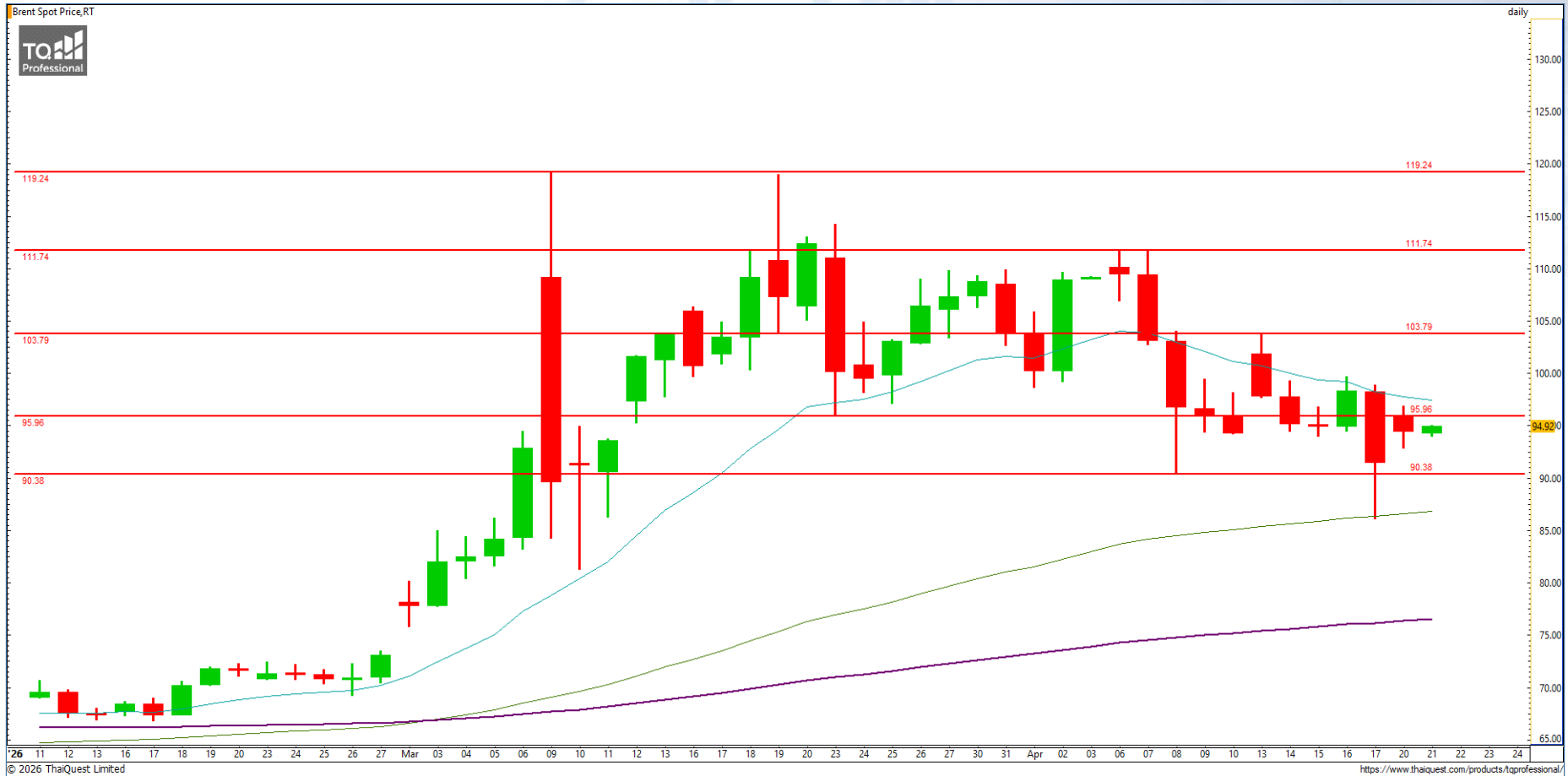
Support 13.70
Resistance 14.30-14.50 / 15.30
Stop loss 13.50

คำแนะนำระยะสั้น (BUY)

กราฟรีบาวด์เบรกแนวต้าน 13.50 บาท โดยเรามองหากไม่หลุดระดับดังกล่าวจะมีโอกาสฟื้นตัวต่อเนื่อง และหากผ่านแนวต้าน 14.50 บาท จะเป็นขาขึ้นระยะสั้น



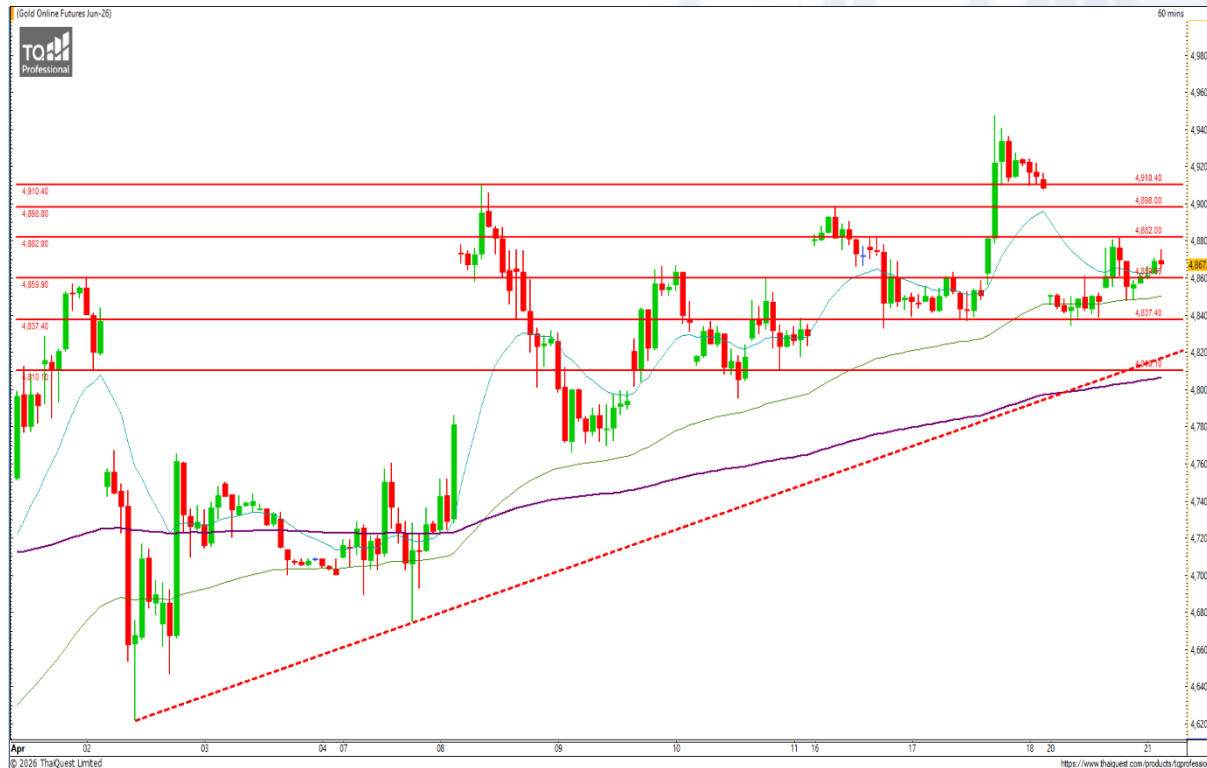
CHART INSIGHT Commodity Market



Support	Resistance
90 / 86	95 / 103 / 111

ราคาน้ำมันดิบ Brent ยังเผชิญความไม่แน่นอนจากกรณีสงครามระหว่างอิหร่าน โดยกราฟกำลังพยายามรีบาวด์เพื่อกลับไปยืนเหนือระดับแนวต้าน 95 ดอลลาร์ ที่หากทำได้ อาจเห็นภาพการฟื้นตัวต่อเนื่อง แต่หากกลับไปยืนไม่ได้ ยังเสี่ยงต่อการทำ New Low ระยะสั้น

CHART INSIGHT | Gold Futures



แกว่งตัวเชิงบวกในภาพ Sideway

ภาพทางเทคนิคราคาทองคำ (GOM26) ราย 60 นาที มีการแกว่งตัวในภาพแบบ Sideway โดยกำลังทยอยฟื้นตัว และจะชัดเจนขึ้นหากทำ New High เหนือ 4882 ดอลลาร์ขึ้นไปในระยะสั้น แต่หากไม่ผ่าน อาจมีย่อตัวแล้วออกด้านข้างต่อเนื่องต่อภาพทิศทางหลัก

กลยุทธ์ Gold Futures

พอร์ต Short ต้นทุน 4844 ดอลลาร์ ตัดขาดทุนที่ 4848 ดอลลาร์ แล้ว พอร์ตวางแนะนำ Long บริเวณ 4860-4857 ดอลลาร์ เพื่อทำกำไรที่ 4870 และ 4882 ดอลลาร์ ตัดขาดทุนหากต่ำกว่า 4854 ดอลลาร์

Support

4860 / 4837

Resistance

4882 / 4900

Contracts	Long	Short	Net	YTD
Institution	2,142	2,591	-449	-383
Foreign	26,362	25,720	+642	+19,136
Local	11,593	11,786	-193	-18,753

21 April 2026

วันที่ 20 เม.ย. 2026
กองทุน SPDR ขายทองคำ 0.86 ตัน
ถือครองทองคำล่าสุดที่ 1,059.76 ตัน

DISCLAIMER: รายงานฉบับนี้จัดทำโดยบริษัทหลักทรัพย์ที่ปรึกษาการลงทุน เอฟเอสเอส อินเตอร์เนชั่นแนล จำกัด "บริษัท" ข้อมูลที่ปรากฏในรายงานฉบับนี้ถูกจัดทำขึ้นบนพื้นฐานของแหล่งข้อมูลที่เชื่อใจหรือควรเชื่อว่ามี ความน่าเชื่อถือ และ/หรือมีความถูกต้อง อย่างไรก็ตามบริษัทไม่รับรองความถูกต้องครบถ้วนของข้อมูลดังกล่าว ข้อมูลและความเห็นที่ปรากฏอยู่ในรายงานฉบับนี้อาจมีการเปลี่ยนแปลง แก้ไข หรือเพิ่มเติมได้ตลอดเวลาโดย ไม่ต้องแจ้งให้ทราบล่วงหน้า บริษัทไม่มีความประสงค์ที่จะชักจูงหรือชี้ชวนให้ผู้ลงทุน ลงทุนซื้อหรือขายหลักทรัพย์ตามที่ปรากฏในรายงานฉบับนี้ รวมทั้งบริษัทไม่รับประกันผลตอบแทนหรือราคาของหลักทรัพย์ตาม ข้อมูลที่ปรากฏแต่อย่างใด บริษัทจึงไม่รับผิดชอบต่อความเสียหายใดๆ ที่เกิดขึ้นจากการนำข้อมูลหรือความเห็นในรายงานฉบับนี้ไปใช้ไม่ว่ากรณีใดก็ตาม ผู้ลงทุนควรศึกษาข้อมูลและใช้ดุลยพินิจอย่างรอบคอบในการ ตัดสินใจลงทุน

บริษัทของสงวนลิขสิทธิ์ในข้อมูลและความเห็นที่ปรากฏอยู่ในรายงานฉบับนี้ ห้ามมิให้ผู้ใดนำข้อมูลและความเห็นในรายงานฉบับนี้ไปใช้ประโยชน์ คัดลอก ตัดแปลง ทำซ้ำ นำออกแสดงหรือเผยแพร่ต่อสาธารณชนไม่ว่า ทั้งหมดหรือบางส่วน โดยไม่ได้รับอนุญาตเป็นลายลักษณ์อักษรจากบริษัทล่วงหน้า การลงทุนในหลักทรัพย์มีความเสี่ยง ผู้ลงทุนควรศึกษาข้อมูลและพิจารณาอย่างรอบคอบก่อนการตัดสินใจลงทุน

บริษัทหลักทรัพย์ ฟินันเซีย ไซรัส จำกัด (มหาชน) และบริษัทหลักทรัพย์ที่ปรึกษาการลงทุน เอฟเอสเอส อินเตอร์เนชั่นแนล จำกัด เป็นบริษัทในเครือบริษัท ฟินันเซีย เอกซ์ จำกัด (มหาชน) โดยมีกรรมการหรือผู้บริหาร ร่วมกัน

คณะกรรมการ/ผู้บริหารของบริษัทหลักทรัพย์ ฟินันเซีย ไซรัส จำกัด (มหาชน) ได้ดำรงตำแหน่งคณะกรรมการ/ผู้บริหารของบริษัทจดทะเบียนดังนี้ AEONTS, BAFS, BCPG, BE8, DV8, EA, FPT, FSX, KDH, SVI, VNG, WP, XO