

SET Index

รีบาวด์จากแนวรับ

เมื่อวานนี้ SET ปิดที่ระดับ 1482.45 จุด (-7.28 จุด)

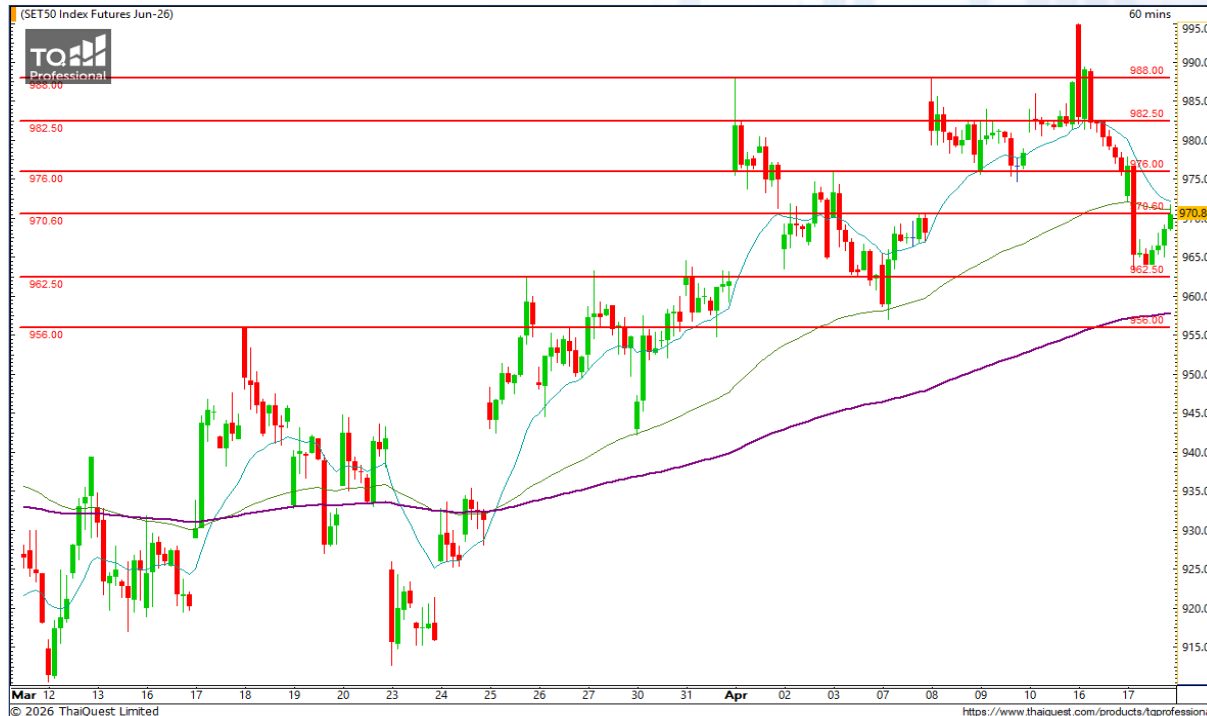
ภาพกราฟราย 60 นาที ย่อตัวลงแรงถึงแนวรับบริเวณ 1473 จุด ก่อนดีดตัวกลับมายืนบริเวณ 1480 จุด อย่างไรก็ตาม ภาพระยะสั้นนั้นยังมีทิศทางโดยรวมเป็นลบ จึงต้องระวังโอกาสในการผันผวนของทิศทางลบในระยะสั้น แต่หากไม่ลงต่ำกว่า 1473 จุด จะทำให้ภาพระยะสั้นนั้นยังไม่แยจนเกินไป



Support : 1480 / 1473

Resistance : 1487 / 1494 / 1500

CHART INSIGHT SET50 Index Futures



รีบาวด์ทดสอบแนวต้าน

17 เม.ย. 26 นักลงทุนต่างชาติ Short สุทธิ -5,388 สัญญา
 ค่า Basis ของ S50M26 คือ -3.60 จุด
 กราฟราย 60 นาที หลังย่อตัวลงแรงถึงแนวรับบริเวณ 962 จุด ก็รีบาวด์กลับมาทดสอบแนวต้านสำคัญจากเส้นค่าเฉลี่ยบริเวณ 970 จุด อีกครั้ง และหากผ่านไม่ได้ ต้องระวังการปรับตัวลงต่อ โดยมีแนวรับสำคัญบริเวณ 956-958 จุด แต่หากกลับไปเหนือระดับ 976 จุด ได้ จะมีโอกาสฟื้นตัวได้ต่อเนื่อง

กลยุทธ์ SET50 Index Futures

พอร์ต Short ต้นทุน 970 จุด รอทำกำไรที่ 966 และ 962-960 จุด ตัดขาดทุนหากขึ้นมากกว่า 974 จุด

| Support | Resistance |
|-----------|-----------------|
| 962 / 956 | 970 / 976 / 982 |

| Contracts | Long | Short | Net | YTD |
|-------------|--------|--------|--------|---------|
| Institution | 19,094 | 19,821 | -727 | -22,480 |
| Foreign | 67,030 | 72,418 | -5,388 | +36,982 |
| Local | 50,106 | 43,991 | +6,115 | -14,502 |

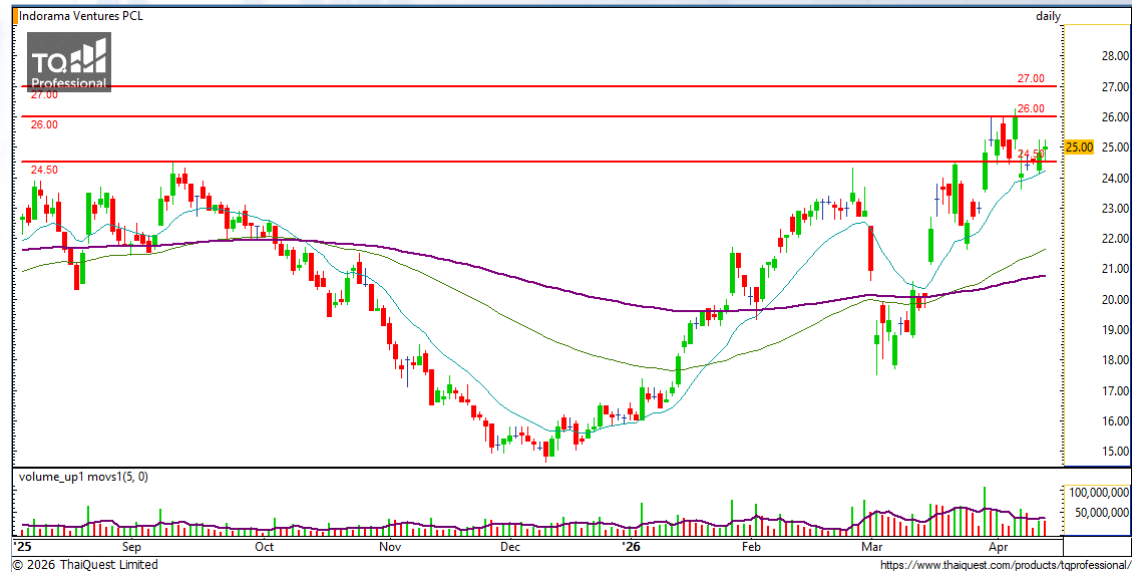
CHART INSIGHT Momentum Trading

IVL

Support 24.50
Resistance 26 / 27
Stop loss 24.20

คำแนะนำระยะสั้น (BUY)

กราฟยกตัวขึ้นเบรกแนวต้าน 24.50 บาท พร้อม Volume ขยับตัวขึ้นต่อเนื่อง สะท้อนโอกาสขึ้นต่อเพื่อเป็นขาขึ้น ต่อเนื่องโดยเฉพาะหากผ่านยอดล่าสุดที่ 26 บาท ได้



TTA

Support 5
Resistance 5.25 / 5.45
Stop loss 4.94

คำแนะนำระยะสั้น (BUY)

ราคาปิดทำ New High ในรอบกว่า 1 เดือน พร้อมระดับ Volume พุ่งเหนือค่าเฉลี่ยต่อเนื่อง ทำให้มีลุ้นขึ้นต่อเพื่อทดสอบแนวต้านระยะสั้น 5.25 และ 5.45 บาท



CHART INSIGHT | Swing Trading



PR9

| | |
|------------|------------|
| Support | 16.90 |
| Resistance | 17.40 / 18 |
| Stop loss | 16.70 |

คำแนะนำระยะสั้น (BUY)

กราฟฟื้นตัวกลับมาขึ้นแนวรับจากฐานรอบก่อนที่ 16.70 บาท พร้อม Volume ขยับตัวขึ้นและค่าเฉลี่ยอีกครั้ง สะท้อนโอกาสรีบาวด์ไปปิด Gap ที่ 18 บาท



BEM

| | |
|------------|-------------|
| Support | 5.30 |
| Resistance | 5.55 / 5.80 |
| Stop loss | 5.20 |

คำแนะนำระยะสั้น (BUY)

กราฟฟื้นตัวจากโซนแนวรับสำคัญ 5 บาท ก่อนย่อยกฐานสูงขึ้นและปิดแท่งเทียนเป็นบวก ลุ้นรีบาวด์กลับไปทดสอบแนวต้านสำคัญบริเวณ 5.55 และ 5.80 บาท

AAPL80

Support 8.55
Resistance 8.80 / 9.05 / 9.25
Stop loss 8.45

คำแนะนำระยะสั้น (BUY)

กราฟขึ้นเบรกแนวต้านย่อย 8.55 บาท ขึ้นมาทำ New High ระยะสั้นในรอบกว่า 1 เดือน สะท้อนโอกาสขึ้นต่อเนื่องโดยมีแนวต้านสำคัญ 9.05 บาท รอทดสอบ



LLY80

Support 1.46
Resistance 1.51 / 1.57
Stop loss 1.43

คำแนะนำระยะสั้น (BUY)

กราฟฟื้นตัวกลับจากแนวรับและเส้นค่าเฉลี่ยสำคัญ โดยเรามองมีโอกาสขึ้นต่อเนื่องเพื่อลันทดสอบแนวต้านสำคัญบริเวณ 1.57 บาท อีกครั้ง



CHART INSIGHT

Commodity Market



Support

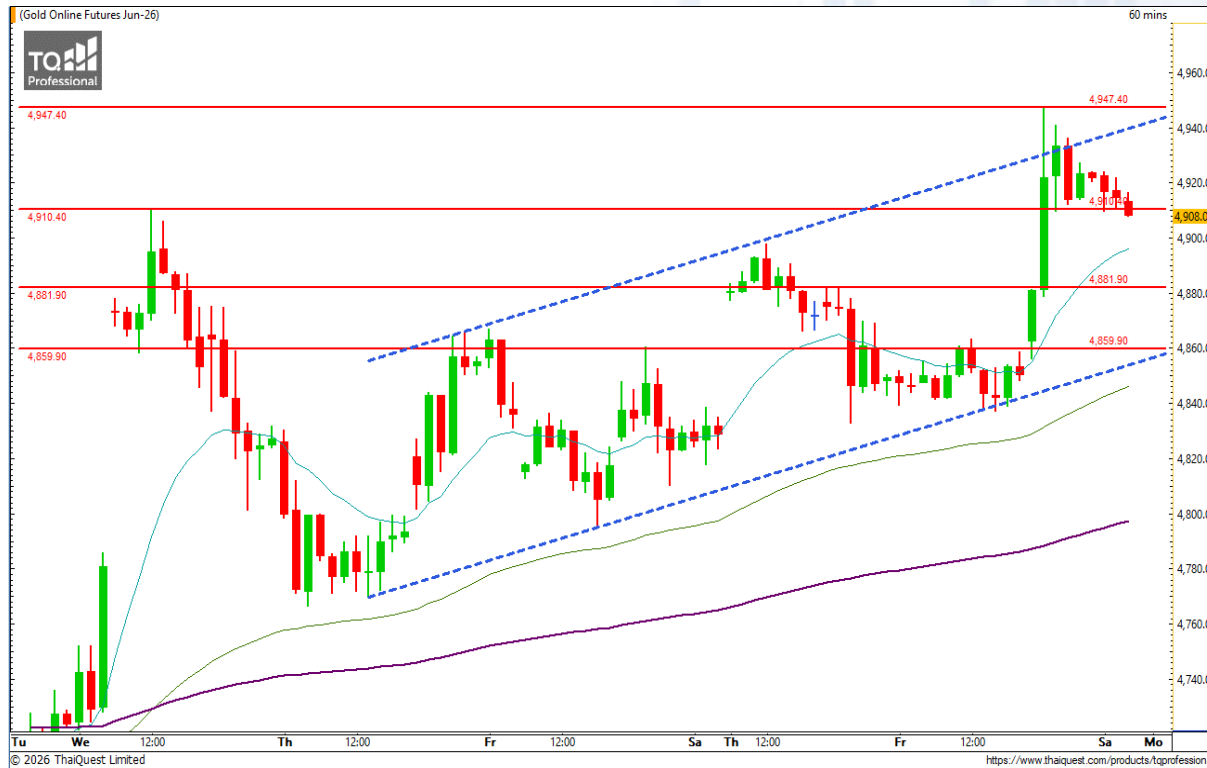
95 / 90

Resistance

103 / 111

ราคาน้ำมันดิบ Brent ยังเผชิญความไม่แน่นอนจากกรณีสงครามระหว่างอิหร่าน โดยกราฟเปิดเข้านี้ด้วยการกระโดดกลับมาขึ้นแนวรับ 95 ดอลลาร์ได้ ทำให้ระยะสั้นนั้นยังมีโอกาสฟื้นตัวต่อเนื่องหากไม่หลุดแนวดังกล่าว โดยมีแนวต้านระยะสั้นที่ 103 ดอลลาร์ รอทดสอบ

CHART INSIGHT | Gold Futures



แกว่งตัวตามกรอบ Uptrend

ภาพทางเทคนิคราคาทองคำ (GOM26) ราย 60 นาที มีการแกว่งตัวในกรอบ Uptrend Channel เดิม สะท้อนโมเมนตัมและภาพรวมทางบวก ระยะสั้น กราฟจะมีโอกาสฟื้นตัวต่อเนื่องหากยืนเหนือระดับ 4910 ดอลลาร์ เพื่อลู่ทดสอบแนวต้านจากยอดเดิมที่บริเวณ 4950 ดอลลาร์ แต่หากยืน 4910 ดอลลาร์ไม่ได้ ต้องระวังการลงไปทดสอบแนวรับบริเวณ 4880 ดอลลาร์

กลยุทธ์ Gold Futures

พอร์ Short ต้นทุน 4842 ดอลลาร์ ปิดทำกำไรที่ 4838 ดอลลาร์ แล้ว พอร์ตว่างแนะนำ Wait and See

Support

4880 / 4860

Resistance

4910 / 4950

| Contracts | Long | Short | Net | YTD |
|-------------|--------|--------|--------|---------|
| Institution | 1,097 | 1,127 | -30 | +66 |
| Foreign | 15,762 | 16,901 | -1,139 | +18,494 |
| Local | 7,623 | 6,454 | +1,169 | -18,560 |

วันที่ 17 เม.ย. 2026

กองทุน SPDR ซื้อทองคำ 7.71 ตัน

ถือครองทองคำล่าสุดที่ 1,060.62 ตัน

DISCLAIMER: รายงานฉบับนี้จัดทำโดยบริษัทหลักทรัพย์ที่ปรึกษาการลงทุน เอฟเอสเอส อินเตอร์เนชั่นแนล จำกัด "บริษัท" ข้อมูลที่ปรากฏในรายงานฉบับนี้ถูกจัดทำขึ้นบนพื้นฐานของแหล่งข้อมูลที่เชื่อใจหรือควรเชื่อว่ามี ความน่าเชื่อถือ และ/หรือมีความถูกต้อง อย่างไรก็ตามบริษัทไม่รับรองความถูกต้องครบถ้วนของข้อมูลดังกล่าว ข้อมูลและความเห็นที่ปรากฏอยู่ในรายงานฉบับนี้อาจมีการเปลี่ยนแปลง แก้ไข หรือเพิ่มเติมได้ตลอดเวลาโดย ไม่ต้องแจ้งให้ทราบล่วงหน้า บริษัทไม่มีความประสงค์ที่จะชักจูงหรือชี้ชวนให้ผู้ลงทุน ลงทุนซื้อหรือขายหลักทรัพย์ตามที่ปรากฏในรายงานฉบับนี้ รวมทั้งบริษัทไม่รับประกันผลตอบแทนหรือราคาของหลักทรัพย์ตาม ข้อมูลที่ปรากฏแต่อย่างใด บริษัทจึงไม่รับผิดชอบต่อความเสียหายใดๆ ที่เกิดขึ้นจากการนำข้อมูลหรือความเห็นในรายงานฉบับนี้ไปใช้ไม่ว่ากรณีใดก็ตาม ผู้ลงทุนควรศึกษาข้อมูลและใช้ดุลยพินิจอย่างรอบคอบในการ ตัดสินใจลงทุน

บริษัทของสงวนลิขสิทธิ์ในข้อมูลและความเห็นที่ปรากฏอยู่ในรายงานฉบับนี้ ห้ามมิให้ผู้ใดนำข้อมูลและความเห็นในรายงานฉบับนี้ไปใช้ประโยชน์ คัดลอก ตัดแปลง ทำซ้ำ นำออกแสดงหรือเผยแพร่ต่อสาธารณชนไม่ว่า ทั้งหมดหรือบางส่วน โดยไม่ได้รับอนุญาตเป็นลายลักษณ์อักษรจากบริษัทล่วงหน้า การลงทุนในหลักทรัพย์มีความเสี่ยง ผู้ลงทุนควรศึกษาข้อมูลและพิจารณาอย่างรอบคอบก่อนการตัดสินใจลงทุน

บริษัทหลักทรัพย์ ฟินันเซีย ไซรัส จำกัด (มหาชน) และบริษัทหลักทรัพย์ที่ปรึกษาการลงทุน เอฟเอสเอส อินเตอร์เนชั่นแนล จำกัด เป็นบริษัทในเครือบริษัท ฟินันเซีย เอกซ์ จำกัด (มหาชน) โดยมีกรรมการหรือผู้บริหาร ร่วมกัน

คณะกรรมการ/ผู้บริหารของบริษัทหลักทรัพย์ ฟินันเซีย ไซรัส จำกัด (มหาชน) ได้ดำรงตำแหน่งคณะกรรมการ/ผู้บริหารของบริษัทจดทะเบียนดังนี้ AEONTS, BAFS, BCPG, BE8, DV8, EA, FPT, FSX, KDH, SVI, VNG, WP, XO