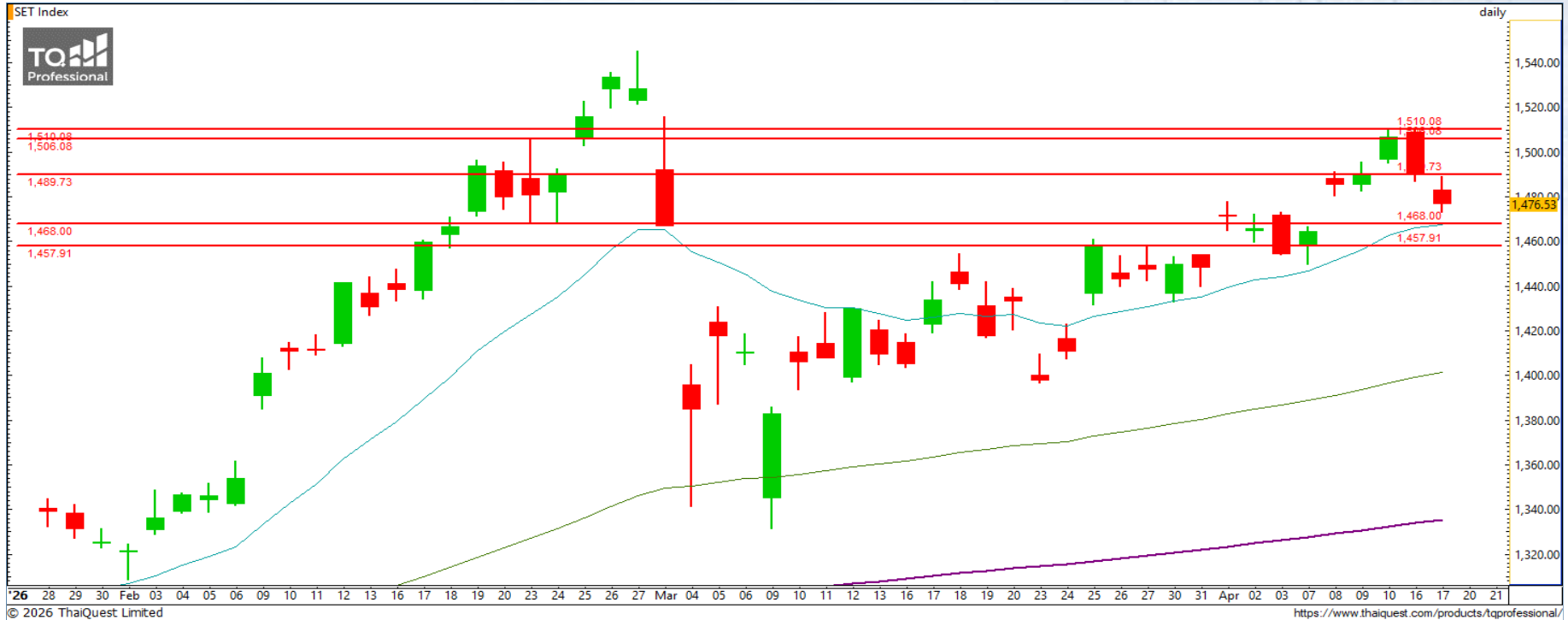


SET INDEX : มุมมองสัปดาห์หน้า



Support : 1468 / 1457

Resistance : 1490 / 1510

สุนับริवाद หากยืนแนวรับสำคัญระยะสั้น

ภาพกราฟของ SET สัปดาห์นี้ หลังฟันตัวทดสอบบริเวณแนวต้าน 1506-1510 จุด แต่ไม่ผ่าน ก็ถูกแรงขายเทเข้ามา โดยเรามองหากสามารถยืนเหนือแนวรับสำคัญ 1468-1457 จุด ได้ จะมีโอกาสฟันตัวกลับไปทดสอบแนวต้านบริเวณ 1490 และ 1500 จุด ขึ้นไปได้ในสัปดาห์หน้า

S50M26



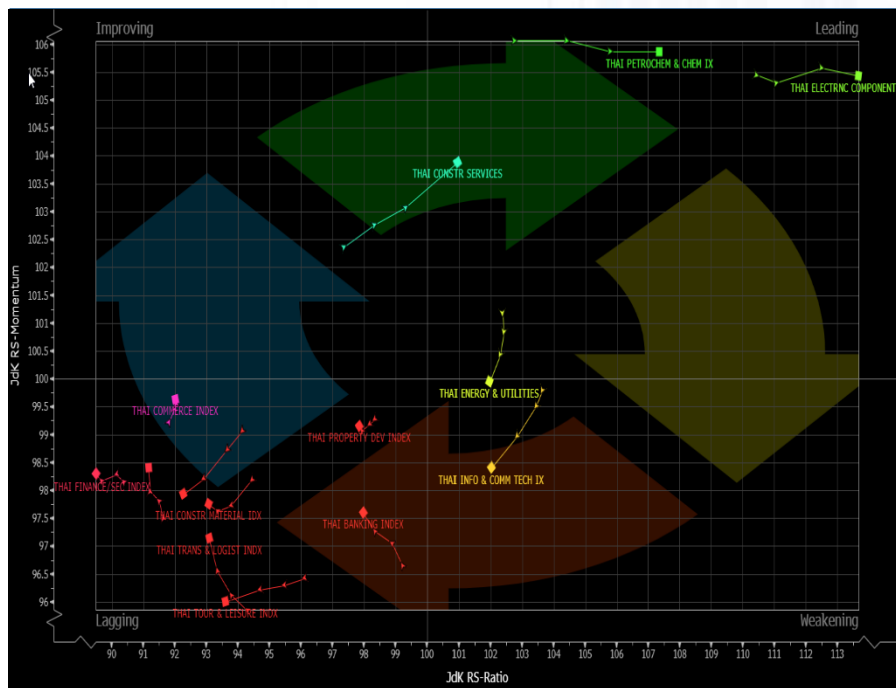
Support : 960 / 954

Resistance : 972-974 / 982

S50M26 : กราฟราย 60 นาที หลังหลุดแนวรับ 974 จุด ทำ New Low ก็ปรับตัวลงต่อเนื่อง โดยเรามองมีโอกาสลงไปทดสอบแนวรับสำคัญที่สุดบริเวณ 956-954 จุด ก่อนรีบาวด์กลับ และจึงค่อยเลือกทิศทางที่ชัดเจนอีกครั้ง

พอร์ตวางแนะนำ Short บริเวณ 967-970 จุด เพื่อทำกำไรที่ 963-961 และ 956-954 จุด ตัดขาดทุนหากขึ้นมากกว่า 974 จุด

Sector Analysis



- กลุ่มที่ทิศทางดีต่อเนื่องในโซนน้ำตาลได้แก่ CONS
- กลุ่มที่พักตัวโซน Weakening แต่ทิศทางดีขึ้นได้แก่ ไม่มี
- กลุ่มที่ฟื้นตัวโซน Improving ได้แก่ ไม่มี
- กลุ่มที่อ่อนแอกว่าตลาดแต่ทิศทางดีขึ้นได้แก่ FOOD, TRANS, COMM, FIN, CONMAT, PROP, และ BANK

กลุ่ม Construction Services กราฟมีทิศทางบวกจากการขึ้นเหนือระดับ 36.78 จุด และหากผ่านระดับ 37.88 จุด จะมีโอกาสขึ้นต่อเนื่องอีกครั้ง

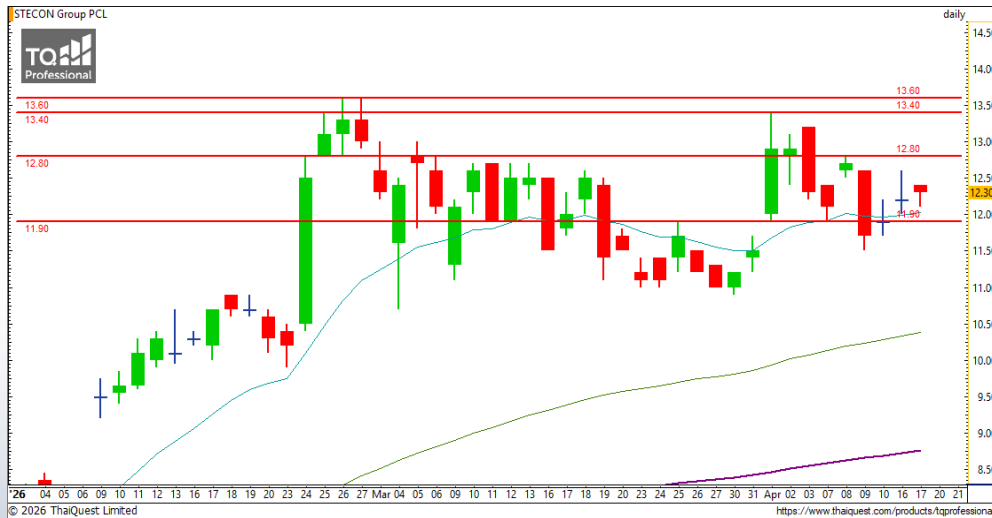
Trading

CK

Support 17.20 / 16.80

Resistance 17.60 / 18.40

กราฟขึ้นต่อเนื่องเบรกแนวต้าน 16.80 บาท ขึ้นมาได้ สะท้อนโอกาสขึ้นต่อเพื่อไปทดสอบแนวต้านสำคัญ 17.60 และ 18.40 บาท ที่หากผ่านได้จะเป็นขาขึ้นต่อเนื่องอีกครั้ง



STECON

Support 12.20 / 11.90

Resistance 12.80 / 13.40-13.60

กราฟปรับตัวเบรกแนวต้าน 11.90 บาท และมีภาพรวมเป็นการยกฐานสูงขึ้น สะท้อนโมเมนตัมบวกที่ดี และหากผ่านแนวต้านสำคัญ 13.40-13.60 บาท ได้ จะเป็นขาขึ้นรอบใหม่

DISCLAIMER: รายงานฉบับนี้จัดทำโดยบริษัทหลักทรัพย์ที่ปรึกษาการลงทุน เอฟเอสเอส อินเตอร์เนชั่นแนล จำกัด "บริษัท" ข้อมูลที่ปรากฏในรายงานฉบับนี้ถูกจัดทำขึ้นบนพื้นฐานของแหล่งข้อมูลที่เชื่อใจหรือควรเชื่อว่ามี ความน่าเชื่อถือ และ/หรือมีความถูกต้อง อย่างไรก็ตามบริษัทไม่รับรองความถูกต้องครบถ้วนของข้อมูลดังกล่าว ข้อมูลและความเห็นที่ปรากฏอยู่ในรายงานฉบับนี้อาจมีการเปลี่ยนแปลง แก้ไข หรือเพิ่มเติมได้ตลอดเวลาโดย ไม่ต้องแจ้งให้ทราบล่วงหน้า บริษัทไม่มีความประสงค์ที่จะชักจูงหรือชี้ชวนให้ผู้ลงทุน ลงทุนซื้อหรือขายหลักทรัพย์ตามที่ปรากฏในรายงานฉบับนี้ รวมทั้งบริษัทไม่รับประกันผลตอบแทนหรือราคาของหลักทรัพย์ตาม ข้อมูลที่ปรากฏแต่อย่างใด บริษัทจึงไม่รับผิดชอบต่อความเสียหายใดๆ ที่เกิดขึ้นจากการนำข้อมูลหรือความเห็นในรายงานฉบับนี้ไปใช้ไม่ว่ากรณีใดก็ตาม ผู้ลงทุนควรศึกษาข้อมูลและใช้ดุลยพินิจอย่างรอบคอบในการ ตัดสินใจลงทุน

บริษัทของสงวนลิขสิทธิ์ในข้อมูลและความเห็นที่ปรากฏอยู่ในรายงานฉบับนี้ ห้ามมิให้ผู้ใดนำข้อมูลและความเห็นในรายงานฉบับนี้ไปใช้ประโยชน์ คัดลอก ตัดแปลง ทำซ้ำ นำออกแสดงหรือเผยแพร่ต่อสาธารณชนไม่ว่า ทั้งหมดหรือบางส่วน โดยไม่ได้รับอนุญาตเป็นลายลักษณ์อักษรจากบริษัทล่วงหน้า การลงทุนในหลักทรัพย์มีความเสี่ยง ผู้ลงทุนควรศึกษาข้อมูลและพิจารณาอย่างรอบคอบก่อนการตัดสินใจลงทุน

บริษัทหลักทรัพย์ ฟินันเซีย ไซรัส จำกัด (มหาชน) และบริษัทหลักทรัพย์ที่ปรึกษาการลงทุน เอฟเอสเอส อินเตอร์เนชั่นแนล จำกัด เป็นบริษัทในเครือบริษัท ฟินันเซีย เอกซ์ จำกัด (มหาชน) โดยมีกรรมการหรือผู้บริหาร ร่วมกัน

คณะกรรมการ/ผู้บริหารของบริษัทหลักทรัพย์ ฟินันเซีย ไซรัส จำกัด (มหาชน) ได้ดำรงตำแหน่งคณะกรรมการ/ผู้บริหารของบริษัทจดทะเบียนดังนี้ AEONTS, BAFS, BCPG, BE8, DV8, EA, FPT, FSX, KDH, SVI, VNG, WP, XO