

SET Index

ย่อตัวพักฐาน ภาพระยะกลางยังบวก

เมื่อวานนี้ SET ปิดที่ระดับ 1489.73 จุด
(-17.11 จุด)

ภาพกราฟราย 60 นาที ปรับตัวลงหลังขึ้นไม่
ผ่านแนวต้าน 1510 จุด และปรับตัวลงแรงหลุด
แนวรับ 1494 จุด ลงมา อย่างไรก็ตาม ภาพระยะ
สั้นแม้จะค่อนข้างไปทางลบ แต่ภาพระยะกลางยังเป็น
บวก โดยเฉพาะหากไม่หลุดแนวรับสำคัญ
1476 จุด และถ้ากลับไปยืนเหนือระดับ 1494
จุด อีกครั้ง จะมีโอกาสฟื้นตัวได้ต่อเนื่อง



Support : 1489 / 1481

Resistance : 1494 / 1500 / 1510

CHART INSIGHT SET50 Index Futures



ย่อทดสอบแนวรับสำคัญระยะสั้น

16 เม.ย. 26 นักลงทุนต่างชาติ Short สุทธิ
-31,388 สัญญา
ค่า Basis ของ S50M26 คือ -6.11 จุด
กราฟราย 60 นาที หลังย่อหลุดแนวรับสำคัญ 988
จุด ก็ปรับตัวลงต่อเนื่องมาทดสอบแนวรับสำคัญ
บริเวณ 975 จุด โดยเรามองหากยืนยันได้ จะมีโอกาสฟื้น
ตัวกลับแรงสั้นทดสอบแนวต้าน 982 และ 988 จุด อีก
ครั้ง

กลยุทธ์ SET50 Index Futures

พอร์ต Long ต้นทุน 978 จุด รอหากำไรที่ 982-984
และ 988 จุด ตัดขาดทุนหากลงต่ำกว่า 974 จุด

Support	Resistance
975 / 970	980-982 / 988

Contracts	Long	Short	Net	YTD
Institution	24,827	16,690	+8,137	-21,753
Foreign	85,823	117,211	-31,388	+42,370
Local	67,295	44,044	+23,251	-20,617

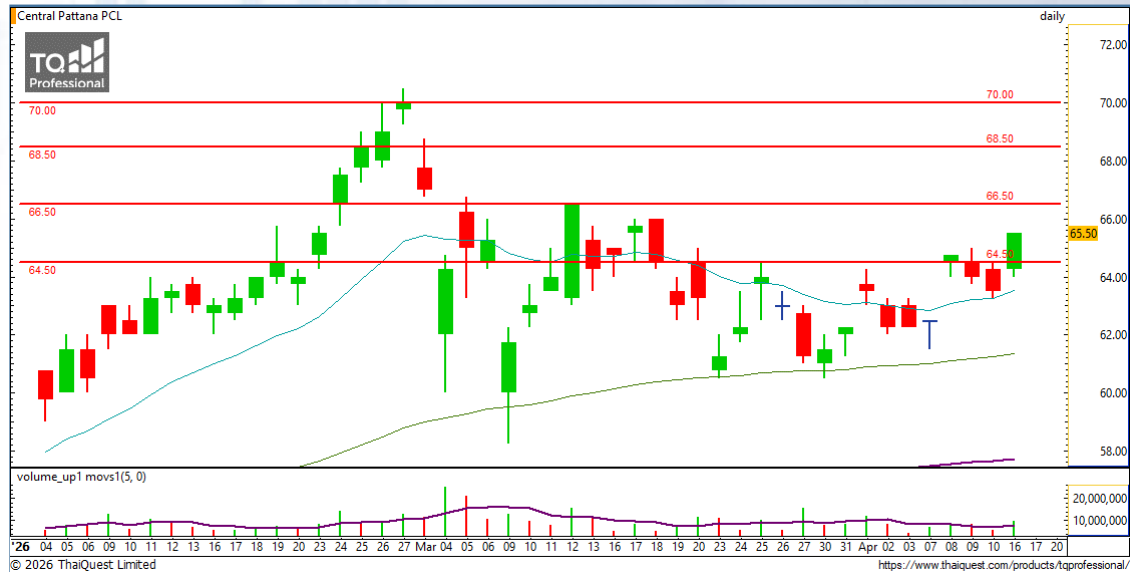
CHART INSIGHT Momentum Trading

CPN

Support 65
Resistance 66.50 / 68.50 / 70
Stop loss 64.50

คำแนะนำระยะสั้น (BUY)

กราฟยกตัวขึ้นทำ New High ระยะสั้น พร้อมยืนเหนือเส้นค่าเฉลี่ยทุกระดับ สะท้อนโอกาสขึ้นต่อเนื่องโดยเฉพาะหากเบรกแนวต้าน 66.50 บาท ขึ้นไป



WHAUP

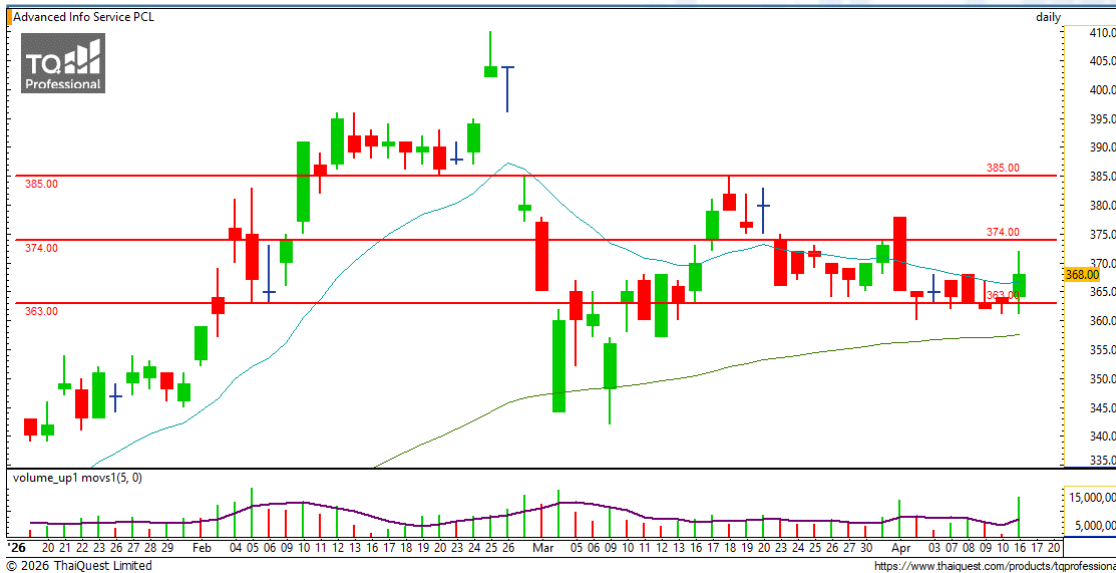
Support 4.50
Resistance 4.64 / 4.80 / 4.92
Stop loss 4.46

คำแนะนำระยะสั้น (BUY)

ราคาฟื้นตัวยืนเหนือเส้นค่าเฉลี่ยทั้งหมด แสดงถึงทิศทางบวกที่กลับมาชัดเจนอีกครั้ง และมีโอกาสขึ้นต่อเนื่องหากผ่านระดับ 4.64 บาท ได้สำเร็จ



CHART INSIGHT | Swing Trading



ADVANC

Support	363
Resistance	374 / 385
Stop loss	360

คำแนะนำระยะสั้น (BUY)

กราฟกลับตัวจากการสร้างฐานบริเวณ 360-363 บาท พร้อมแท่งเทียนที่มี Volume พุ่งเหนือค่าเฉลี่ย สะท้อนโอกาสฟื้นตัวไปทดสอบแนวต้าน 374 และ 385 บาท



CHG

Support	1.41
Resistance	1.46 / 1.53
Stop loss	1.39

คำแนะนำระยะสั้น (BUY)

กราฟลงทดสอบแนวรับสำคัญ 1.39 บาท ก่อนติดตัวกลับยืนแนวดังกล่าวได้อีกครั้ง สะท้อนโอกาสขึ้นต่อโดยมีแนวต้านระยะสั้น 1.46 และ 1.53 บาท รอทดสอบ

XIAOMI80

Support 13
Resistance 13.60 / 14.30 / 14.90
Stop loss 12.70

คำแนะนำระยะสั้น (BUY)

กราฟฟื้นตัวจากแนวรับสำคัญ 12.70 บาท พร้อมแท่งเทียนมีโอกาสกลับตัวขึ้นต่อโดยมีแนวต้านแรกที่ 13.60 บาท และแนวสำคัญ คือ ปิด Gap ที่ 14.90 บาท



TENCENT80

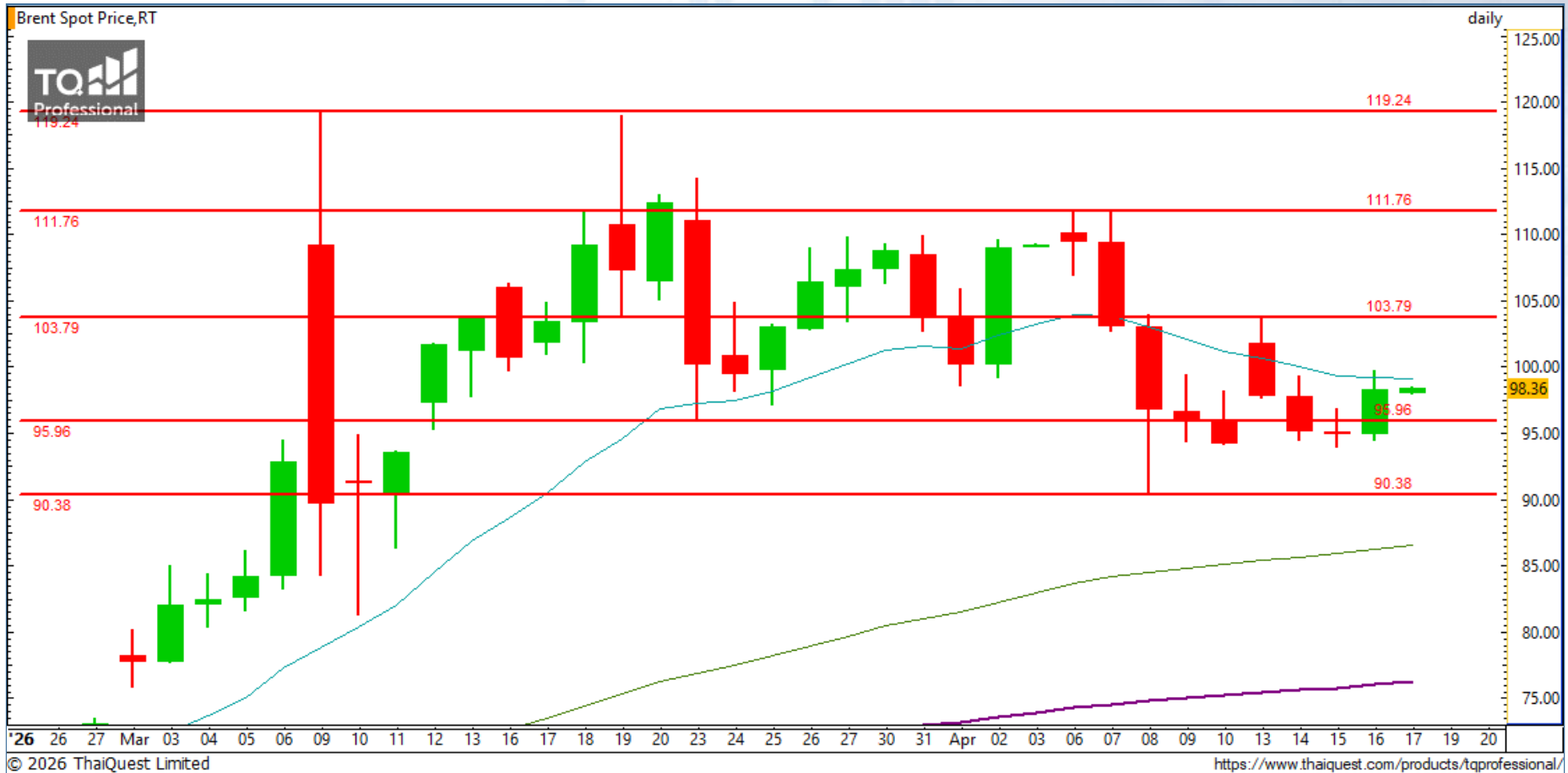
Support 20.90
Resistance 21.50 / 22.10 / 22.90
Stop loss 20.70

คำแนะนำระยะสั้น (BUY)

กราฟฟื้นตัวต่อเนื่องพร้อม Volume เบรกเส้นค่าเฉลี่ยต่อเนื่อง และหากผ่านแนวต้าน 21.50 บาท จะมีโอกาสขึ้นแรงเพื่อลั่นทดสอบเส้นค่าเฉลี่ยสำคัญที่ 22.90 บาท



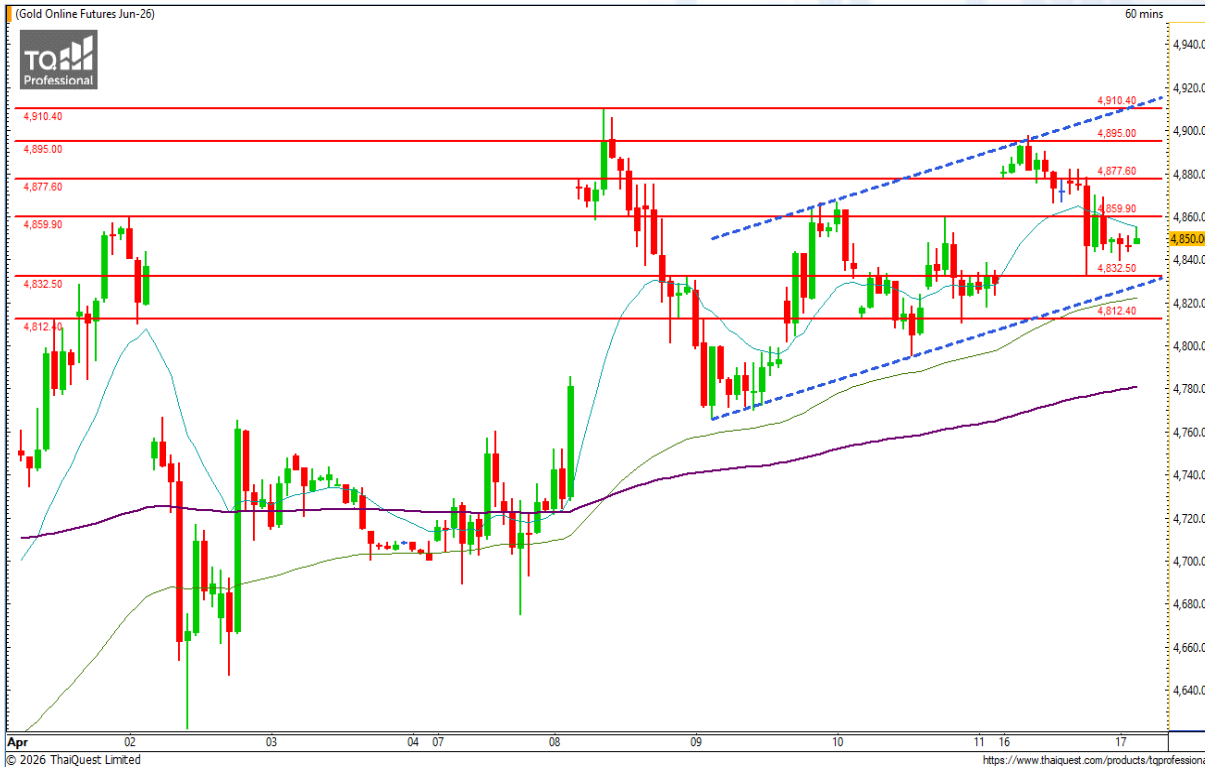
CHART INSIGHT Commodity Market



Support	Resistance
95 / 90	103 / 111

ราคาน้ำมันดิบ Brent ยังเผชิญความไม่แน่นอนจากกรณีสงครามระหว่างอิหร่าน แต่กราฟสามารถกลับมาขึ้นแนวรับ 95 ดอลลาร์ได้ ทำให้ระยะสั้นนั้นมีโอกาสฟื้นตัวต่อเนื่องหากไม่หลุดแนวดังกล่าว โดยมีแนวต้านระยะสั้นที่ 103 ดอลลาร์ รอทดสอบ

CHART INSIGHT | Gold Futures



ประคองตัวในกรอบ Uptrend

ภาพทางเทคนิคราคาทองคำ (GOM26) ราย 60 นาที มีการเคลื่อนตัวเชิงบวก โดยแกว่งตัวและประคองตัวอยู่ในกรอบ Uptrend Channel และหากกลับไปขึ้นเหนือระดับ 4860 ดอลลาร์ได้ จะมีโอกาสฟื้นตัวได้ต่อเนื่อง แต่ต้องระวังกรณีหลุดกรอบดังกล่าว อาจทำให้เกิดการลงแรงได้

กลยุทธ์ Gold Futures

พอร์ตว่างแนะนำ Wait and See

Support

4830 / 4815

Resistance

4860 / 4880

Contracts	Long	Short	Net	YTD
Institution	1,200	1,024	+176	+96
Foreign	16,501	18,007	-1,506	+19,633
Local	7,467	6,137	+1,330	-19,729

วันที่ 16 เม.ย. 2026

กองทุน SPDR ซื้อทองคำ 1.14 ตัน

ถือครองทองคำล่าสุดที่ 1,052.91 ตัน

DISCLAIMER: รายงานฉบับนี้จัดทำโดยบริษัทหลักทรัพย์ที่ปรึกษาการลงทุน เอฟเอสเอส อินเตอร์เนชั่นแนล จำกัด "บริษัท" ข้อมูลที่ปรากฏในรายงานฉบับนี้ถูกจัดทำขึ้นบนพื้นฐานของแหล่งข้อมูลที่เชื่อหรือควรเชื่อว่ามี ความน่าเชื่อถือ และ/หรือมีความถูกต้อง อย่างไรก็ตามบริษัทไม่รับรองความถูกต้องครบถ้วนของข้อมูลดังกล่าว ข้อมูลและความเห็นที่ปรากฏอยู่ในรายงานฉบับนี้อาจมีการเปลี่ยนแปลง แก้ไข หรือเพิ่มเติมได้ตลอดเวลาโดย ไม่ต้องแจ้งให้ทราบล่วงหน้า บริษัทไม่มีความประสงค์ที่จะชักจูงหรือชี้ชวนให้ผู้ลงทุน ลงทุนซื้อหรือขายหลักทรัพย์ตามที่ปรากฏในรายงานฉบับนี้ รวมทั้งบริษัทไม่รับประกันผลตอบแทนหรือราคาของหลักทรัพย์ตาม ข้อมูลที่ปรากฏแต่อย่างใด บริษัทจึงไม่รับผิดชอบต่อความเสียหายใดๆ ที่เกิดขึ้นจากการนำข้อมูลหรือความเห็นในรายงานฉบับนี้ไปใช้ไม่ว่ากรณีใดก็ตาม ผู้ลงทุนควรศึกษาข้อมูลและใช้ดุลยพินิจอย่างรอบคอบในการ ตัดสินใจลงทุน

บริษัทของสงวนลิขสิทธิ์ในข้อมูลและความเห็นที่ปรากฏอยู่ในรายงานฉบับนี้ ห้ามมิให้ผู้ใดนำข้อมูลและความเห็นในรายงานฉบับนี้ไปใช้ประโยชน์ คัดลอก ตัดแปลง ทำซ้ำ นำออกแสดงหรือเผยแพร่ต่อสาธารณชนไม่ว่า ทั้งหมดหรือบางส่วน โดยไม่ได้รับอนุญาตเป็นลายลักษณ์อักษรจากบริษัทล่วงหน้า การลงทุนในหลักทรัพย์มีความเสี่ยง ผู้ลงทุนควรศึกษาข้อมูลและพิจารณาอย่างรอบคอบก่อนการตัดสินใจลงทุน

บริษัทหลักทรัพย์ ฟินันเซีย ไซรัส จำกัด (มหาชน) และบริษัทหลักทรัพย์ที่ปรึกษาการลงทุน เอฟเอสเอส อินเตอร์เนชั่นแนล จำกัด เป็นบริษัทในเครือบริษัท ฟินันเซีย เอกซ์ จำกัด (มหาชน) โดยมีกรรมการหรือผู้บริหาร ร่วมกัน

คณะกรรมการ/ผู้บริหารของบริษัทหลักทรัพย์ ฟินันเซีย ไซรัส จำกัด (มหาชน) ได้ดำรงตำแหน่งคณะกรรมการ/ผู้บริหารของบริษัทจดทะเบียนดังนี้ AEONTS, BAFS, BCPG, BE8, DV8, EA, FPT, FSX, KDH, SVI, VNG, WP, XO