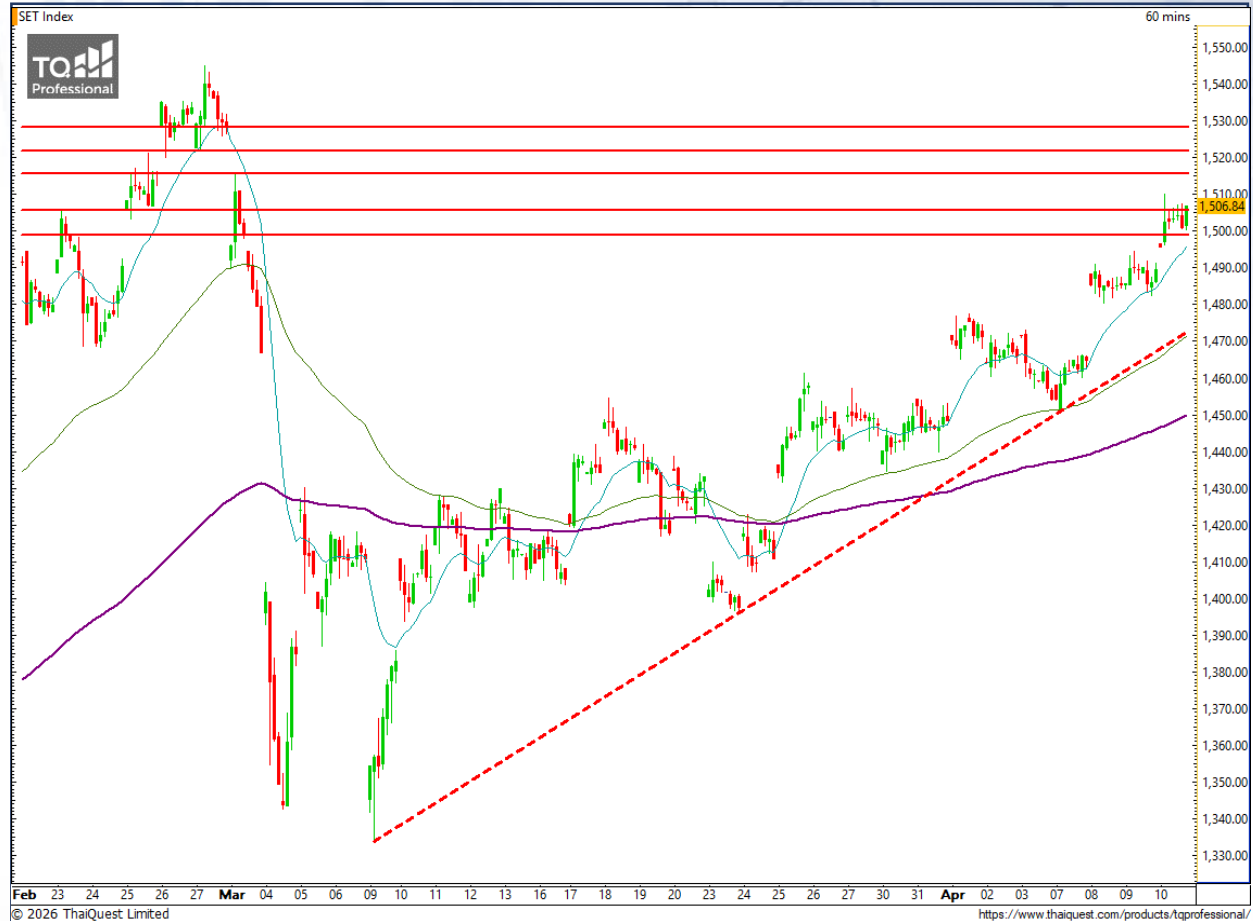


SET Index

ขาขึ้นแข็งแกร่ง ลุ้นปิด Gap

เมื่อวันศุกร์ SET ปิดที่ระดับ 1506.84 จุด
(+17.18 จุด)

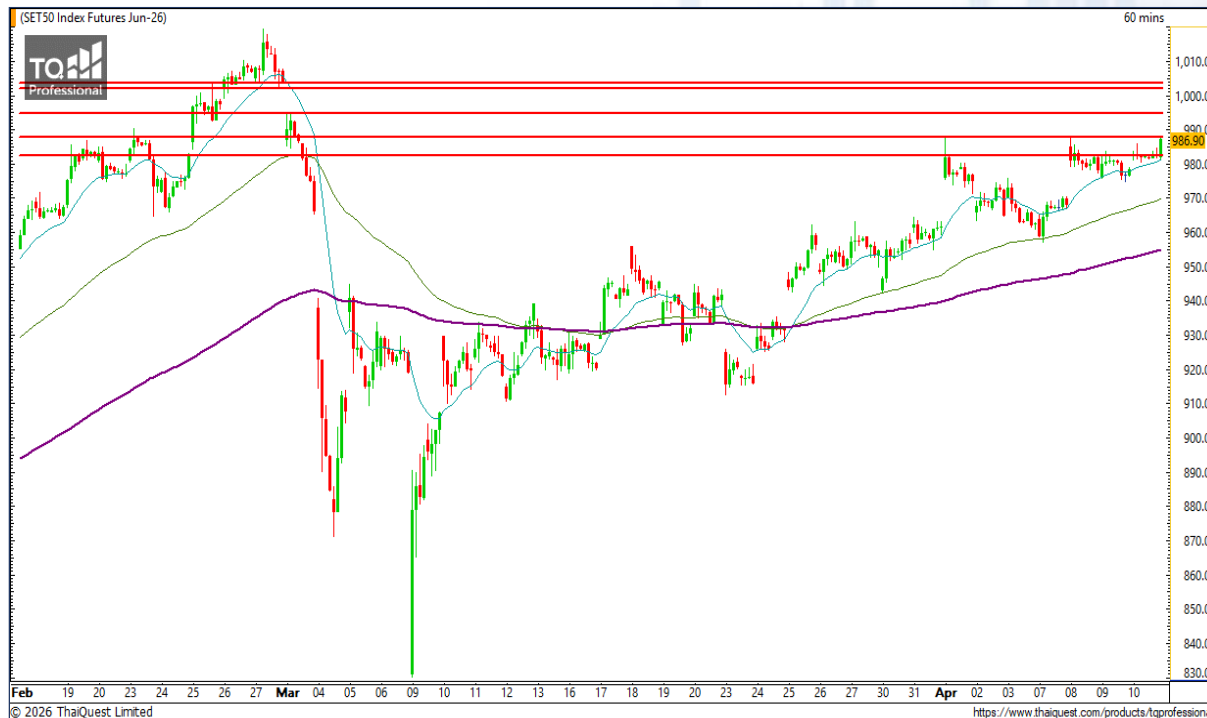
ภาพกราฟราย 60 นาที ขึ้นยืนเหนือระดับ
1500 จุด ในขณะที่ภาพระยะกลางยืนเหนือเส้น
ค่าเฉลี่ยที่มีความชันสูงได้ สะท้อนทิศทางขาขึ้น
ที่แข็งแกร่งและมีโอกาสขึ้นต่อโดยมีแนวต้าน
ระยะสั้นที่ 1515 จุด และเป้าหมายการขึ้นถัดไป
คือ ปิด Gap ที่บริเวณ 1528 จุด และหากผ่าน
ได้ทั้งหมดจะล้นทดสอบยอดเดิมที่บริเวณ 1545
จุด



Support : 1505 / 1499

Resistance : 1515 / 1521 / 1528

CHART INSIGHT | SET50 Index Futures



ล้นขึ้นปิด Gap หากยืน 988 จุด

10 เม.ย. 26 นักลงทุนต่างชาติ Long สุทธิ +20,000 สัญญา
 ค่า Basis ของ S50M26 คือ -2.67 จุด
 กราฟราย 60 นาที มีภาพทางบวกต่อเนื่องและเตรียมทดสอบแนวต้านสำคัญ 988 จุด ที่หากผ่านไปแล้วยืนได้ จะมีโอกาสขึ้นต่อเนื่องเพื่อล้นปิด Gap ที่เปิดไว้ บริเวณ 1003 จุด

กลยุทธ์ SET50 Index Futures

พอร์ตว่างแนะนำ Wait and See

Support

982 / 975

Resistance

988 / 995 / 1003

Contracts	Long	Short	Net	YTD
Institution	10,416	18,440	-8,024	-29,890
Foreign	75,783	55,783	+20,000	+73,758
Local	40,741	52,717	-11,976	-43,868

CK

Support 16.40
Resistance 17-17.20 / 17.60
Stop loss 16.20

คำแนะนำระยะสั้น (BUY)

กราฟพุ่งขึ้นต่อเนื่องและยืนเหนือเส้นค่าเฉลี่ยทั้งหมดอย่างแข็งแกร่ง สะท้อนโอกาสขึ้นต่อล้นทดสอบแนวต้าน 17.60 บาท ที่หากผ่านจะเป็นภาพบวกอีกครั้ง



CPALL

Support 47.25
Resistance 48.50 / 49.50
Stop loss 46.75

คำแนะนำระยะสั้น (BUY)

ราคาฟื้นตัวยืนเหนือเส้นค่าเฉลี่ยทั้งหมด สะท้อนโมเมนตัมทางบวกที่แข็งแกร่งและมีโอกาสขึ้นต่อโดยมีแนวต้านระยะสั้นที่ 48.50 และ 49.50 บาท รอทดสอบ



CHART INSIGHT | Swing Trading

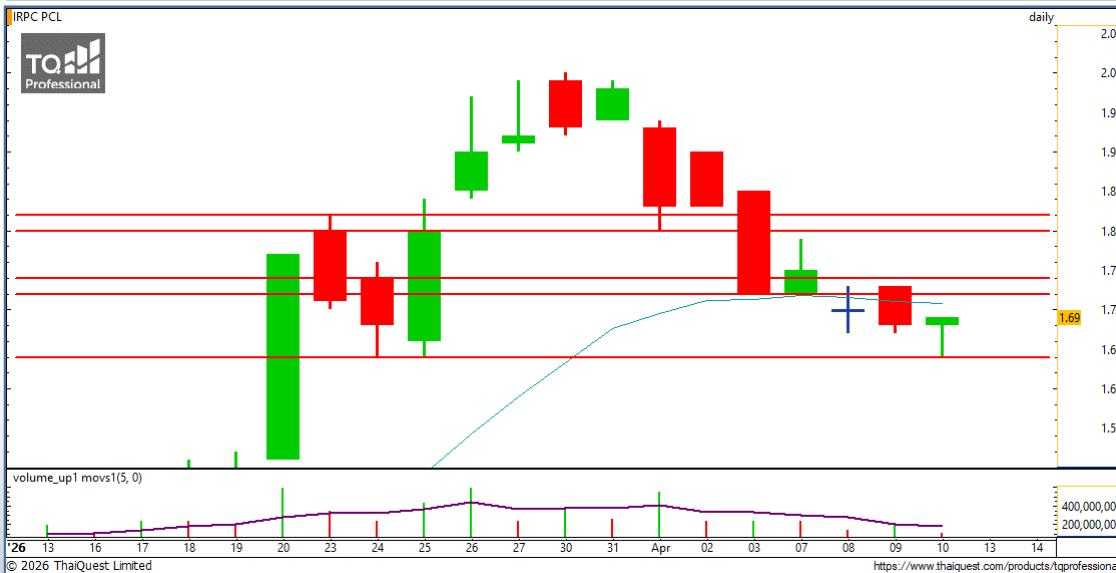


STGT

Support	10.40
Resistance	10.90 / 11.40
Stop loss	10.20

คำแนะนำระยะสั้น (BUY)

กราฟดีดตัวกลับจากแนวรับสำคัญ 10.20 บาท ด้วยแท่งเทียนบวกรูปแบบ Hammer สะท้อนโอกาสขึ้นต่อเพื่อลุ้นเบรกแนวต้าน 11.40 บาท และเป็นขาขึ้นอีกครั้ง



IRPC

Support	1.67
Resistance	1.72-1.74 / 1.80-1.82
Stop loss	1.64

คำแนะนำระยะสั้น (BUY)

กราฟลงทดสอบแนวรับสำคัญระยะสั้น 1.64 บาท ก่อนดีดตัวกลับปิดแท่งเทียนบวกรูปแบบ Hammer ที่มีโอกาสฟื้นตัวต่อเนื่องโดยมีแนวต้านแรก 1.72-1.74 บาท รอทดสอบ

E1VFN3001

Support 41
Resistance 42.25 / 43.25 / 44.50
Stop loss 40.50

คำแนะนำระยะสั้น (BUY)

กราฟขึ้นเบรกแนวต้าน 41 บาท พร้อม Volume เริ่มขยับ
ตัวในแดนบวก สะท้อนโอกาสขึ้นต่อโดยมีแนวต้านสำคัญ
ที่สุด 44.50 บาท ที่หากผ่านจะเป็นขาขึ้นต่อเนื่อง

NVDA80

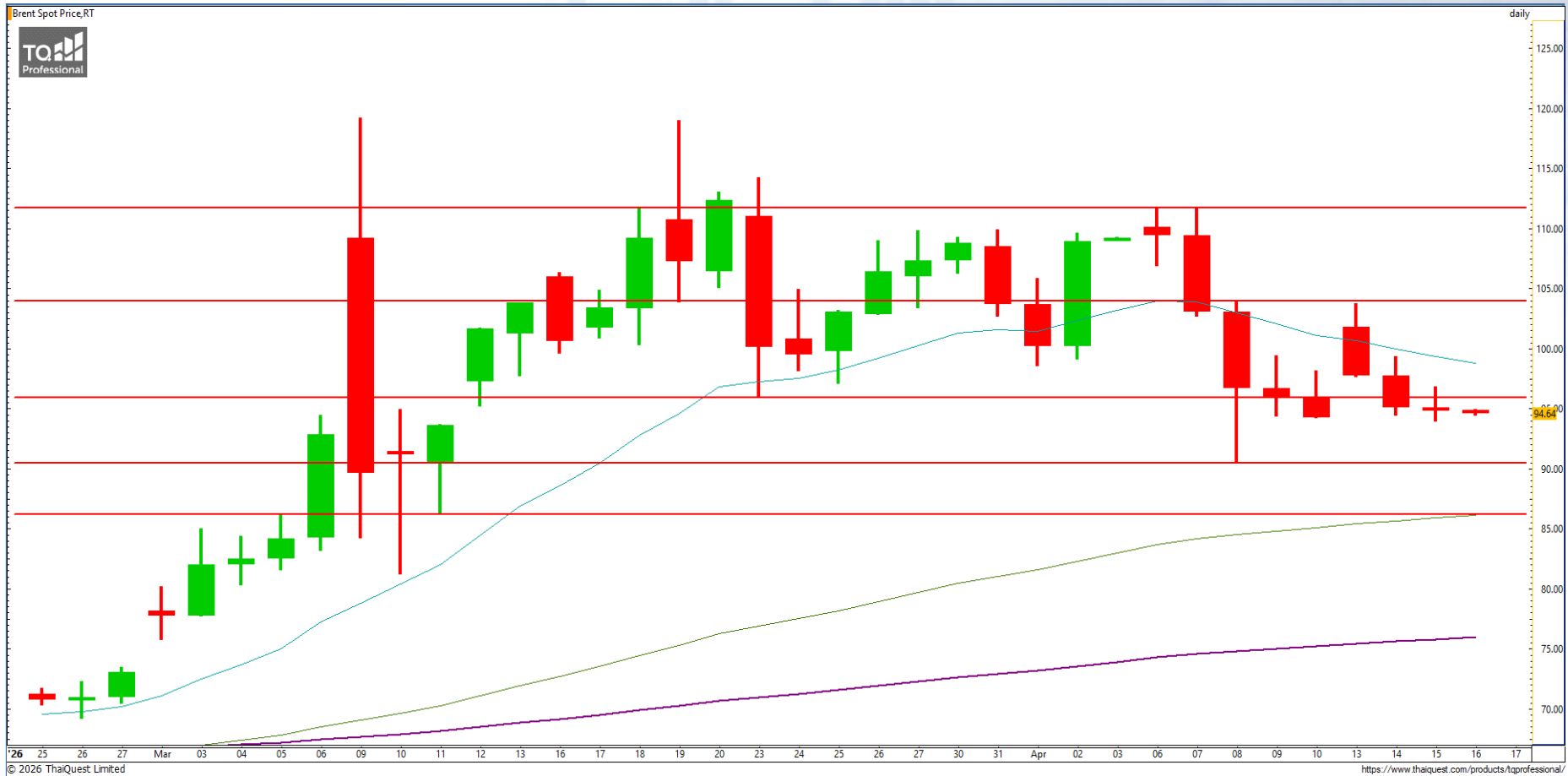
Support 30.25
Resistance 31 / 32.50 / 34.25
Stop loss 29.75

คำแนะนำระยะสั้น (BUY)

กราฟฟื้นตัวต่อเนื่องพร้อม Volume เบรกเส้นค่าเฉลี่ย
ต่อเนื่อง และหากผ่านแนวต้าน 31 บาท จะมีโอกาสขึ้นแรง
ต่อเนื่องล้นทดสอบยอดเดิมที่ 34.25 บาท



CHART INSIGHT Commodity Market



Support

90 / 86

Resistance

95 / 100 / 104

ราคาน้ำมันดิบ Brent ยังเผชิญความไม่แน่นอนจากกรณีสงครามระหว่างอิหร่านและสหรัฐฯ แม้ประธานาธิบดีสหรัฐฯ จะเริ่มส่งสัญญาณเชิงบวก โดยกราฟภาพรวมนั้นซึ่มตัวลงหลุดแนวรับ 95 ดอลลาร์ลงมา และหากไม่สามารถกลับไปขึ้นได้ ต้องระวังการทิ้งตัวลงไปทดสอบแนวรับบริเวณ 86 ดอลลาร์

CHART INSIGHT | Gold Futures



ต้องยืน 4860 ดอลลาร์ เพื่อขึ้นต่อ

ภาพทางเทคนิคราคาทองคำ (GOM26) ราย 60 นาที มีการเคลื่อนตัวเชิงบวก แต่ภาพรวมระยะสั้นยังเผชิญความคลุมเครือ จากการแกว่งตัวในกรอบ 4815-4860 ดอลลาร์ โดยเรามองภาพเชิงบวกที่ชัดเจน หากขึ้นยืนเหนือระดับ 4860 ดอลลาร์ขึ้นไป และจะเป็นขาขึ้นต่อ หากผ่านระดับ 4910 ดอลลาร์ ขึ้นไปได้

กลยุทธ์ Gold Futures

พอร์ต Long ต้นทุน 4810 ดอลลาร์ ปิดทำกำไรที่ 4835 ดอลลาร์ แล้ว พอร์ตว่างแนะนำ Wait and See

Support	Resistance
4815 / 4795	4860 / 4910

Contracts	Long	Short	Net	YTD
Institution	1,135	1,303	-168	-80
Foreign	18,899	17,845	+1,054	+21,139
Local	9,188	10,074	-886	-21,059

วันที่ 15 เม.ย. 2026
กองทุน SPDR ซื้อทองคำ 2.28 ตัน
ถือครองทองคำล่าสุดที่ 1,051.76 ตัน

DISCLAIMER: รายงานฉบับนี้จัดทำโดยบริษัทหลักทรัพย์ที่ปรึกษาการลงทุน เอฟเอสเอส อินเตอร์เนชั่นแนล จำกัด "บริษัท" ข้อมูลที่ปรากฏในรายงานฉบับนี้ถูกจัดทำขึ้นบนพื้นฐานของแหล่งข้อมูลที่เชื่อใจหรือควรเชื่อว่ามี ความน่าเชื่อถือ และ/หรือมีความถูกต้อง อย่างไรก็ตามบริษัทไม่รับรองความถูกต้องครบถ้วนของข้อมูลดังกล่าว ข้อมูลและความเห็นที่ปรากฏอยู่ในรายงานฉบับนี้อาจมีการเปลี่ยนแปลง แก้ไข หรือเพิ่มเติมได้ตลอดเวลาโดย ไม่ต้องแจ้งให้ทราบล่วงหน้า บริษัทไม่มีความประสงค์ที่จะชักจูงหรือชี้ชวนให้ผู้ลงทุน ลงทุนซื้อหรือขายหลักทรัพย์ตามที่ปรากฏในรายงานฉบับนี้ รวมทั้งบริษัทไม่รับประกันผลตอบแทนหรือราคาของหลักทรัพย์ตาม ข้อมูลที่ปรากฏแต่อย่างใด บริษัทจึงไม่รับผิดชอบต่อความเสียหายใดๆ ที่เกิดขึ้นจากการนำข้อมูลหรือความเห็นในรายงานฉบับนี้ไปใช้ไม่ว่ากรณีใดก็ตาม ผู้ลงทุนควรศึกษาข้อมูลและใช้ดุลยพินิจอย่างรอบคอบในการ ตัดสินใจลงทุน

บริษัทของสงวนลิขสิทธิ์ในข้อมูลและความเห็นที่ปรากฏอยู่ในรายงานฉบับนี้ ห้ามมิให้ผู้ใดนำข้อมูลและความเห็นในรายงานฉบับนี้ไปใช้ประโยชน์ คัดลอก ตัดแปลง ทำซ้ำ นำออกแสดงหรือเผยแพร่ต่อสาธารณชนไม่ว่า ทั้งหมดหรือบางส่วน โดยไม่ได้รับอนุญาตเป็นลายลักษณ์อักษรจากบริษัทล่วงหน้า การลงทุนในหลักทรัพย์มีความเสี่ยง ผู้ลงทุนควรศึกษาข้อมูลและพิจารณาอย่างรอบคอบก่อนการตัดสินใจลงทุน

บริษัทหลักทรัพย์ ฟินันเซีย ไซรัส จำกัด (มหาชน) และบริษัทหลักทรัพย์ที่ปรึกษาการลงทุน เอฟเอสเอส อินเตอร์เนชั่นแนล จำกัด เป็นบริษัทในเครือบริษัท ฟินันเซีย เอกซ์ จำกัด (มหาชน) โดยมีกรรมการหรือผู้บริหาร ร่วมกัน

คณะกรรมการ/ผู้บริหารของบริษัทหลักทรัพย์ ฟินันเซีย ไซรัส จำกัด (มหาชน) ได้ดำรงตำแหน่งคณะกรรมการ/ผู้บริหารของบริษัทจดทะเบียนดังนี้ AEONTS, BAFS, BCPG, BE8, DV8, EA, FPT, FSX, KDH, SVI, VNG, WP, XO