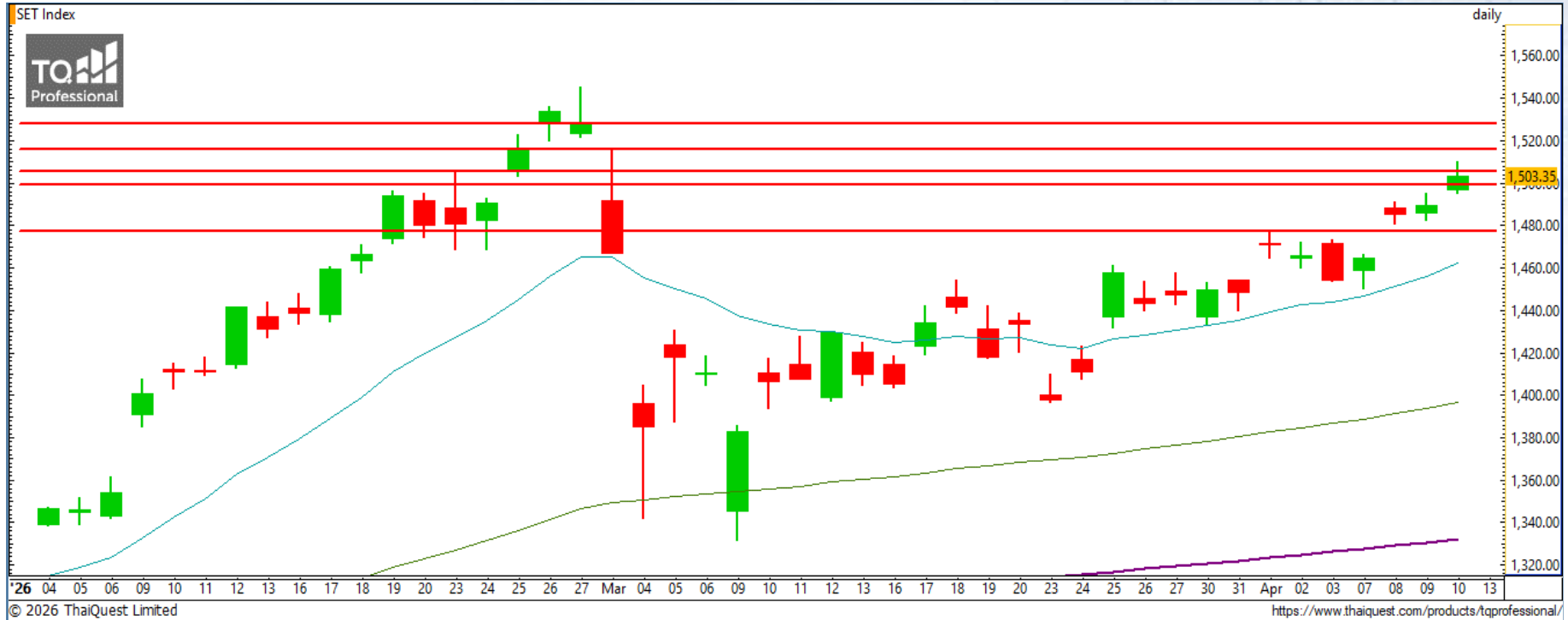


SET INDEX : มุมมองสัปดาห์หน้า



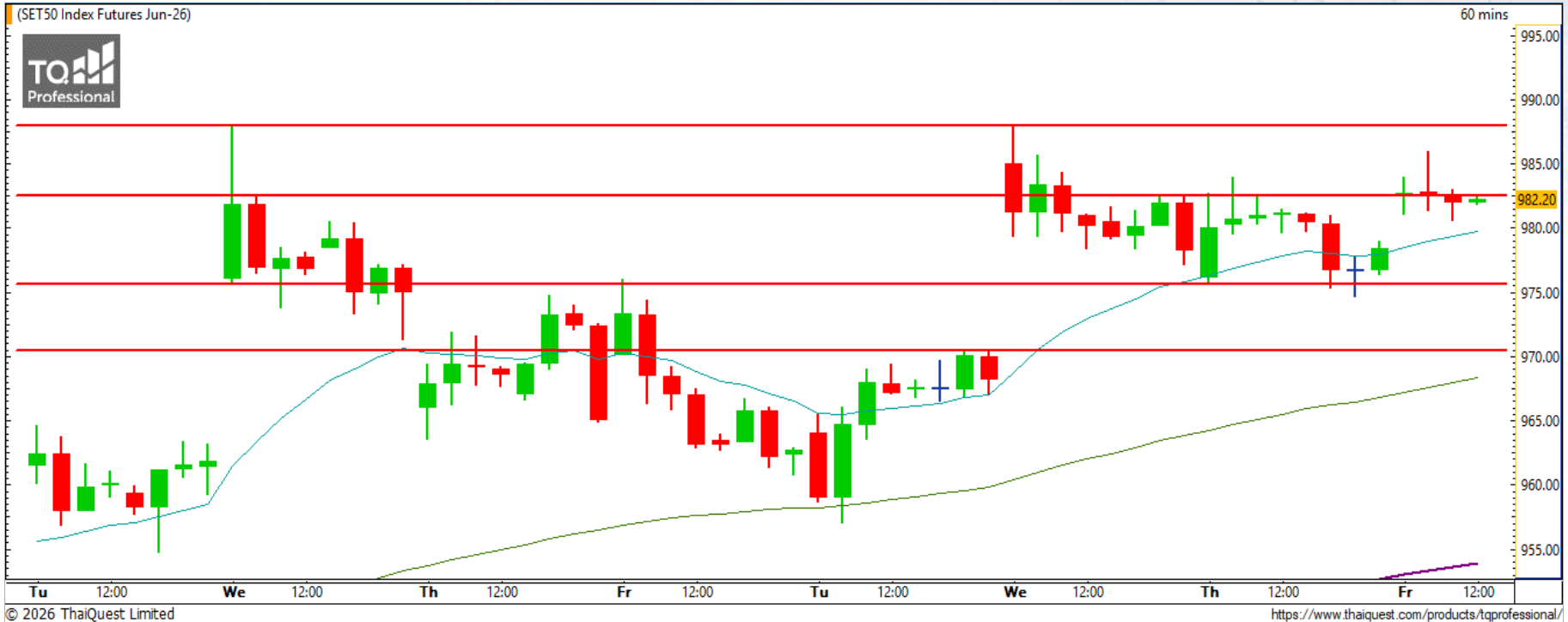
Support : 1500 / 1477

Resistance : 1516 / 1528

ทดสอบระดับ 1500 จุด ตามคาด ลุ้นขึ้นไปปิด Gap

ภาพกราฟของ SET สัปดาห์นี้ ขึ้นทดสอบแนวต้านโซน 1500 จุด อีกครั้ง ได้ตามคาด และหากยืนได้ เรามองมีโอกาสขึ้นต่อในสัปดาห์หน้าเพื่อไปปิด Gap ที่เปิดไว้บริเวณ 1528 จุด อย่างไรก็ตาม บริเวณ 1500 จุด ถือเป็นช่วงแนวต้านที่มีนัยยะ อาจทำให้เกิดความผันผวนบริเวณระดับดังกล่าวพอสมควร แต่หากย่อมาแล้วไม่หลุดแนวรับ 1477 จุด เรายังมองภาพเป็นบวกชัดเจน

S50M26



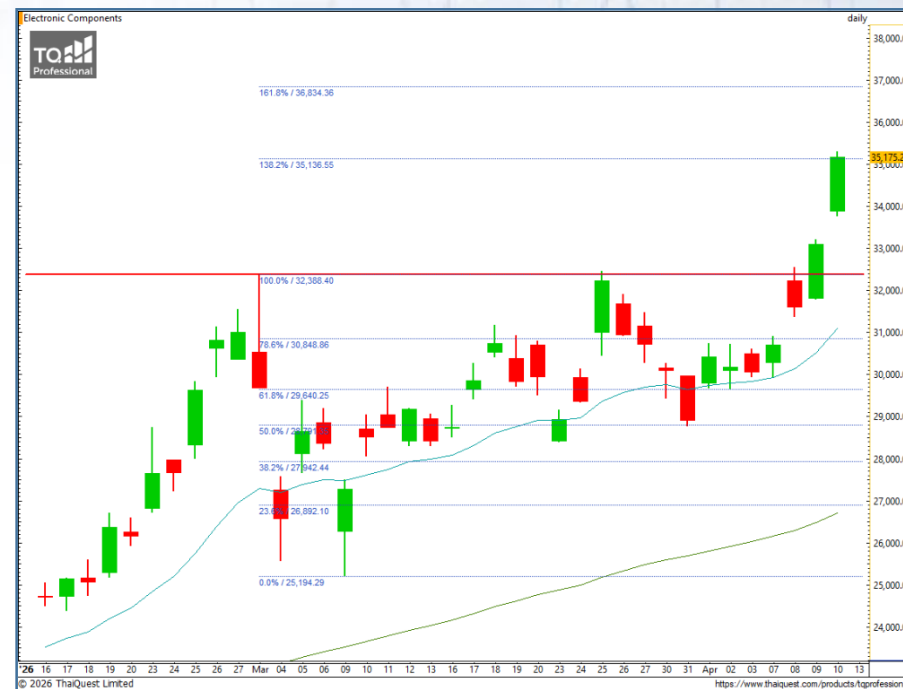
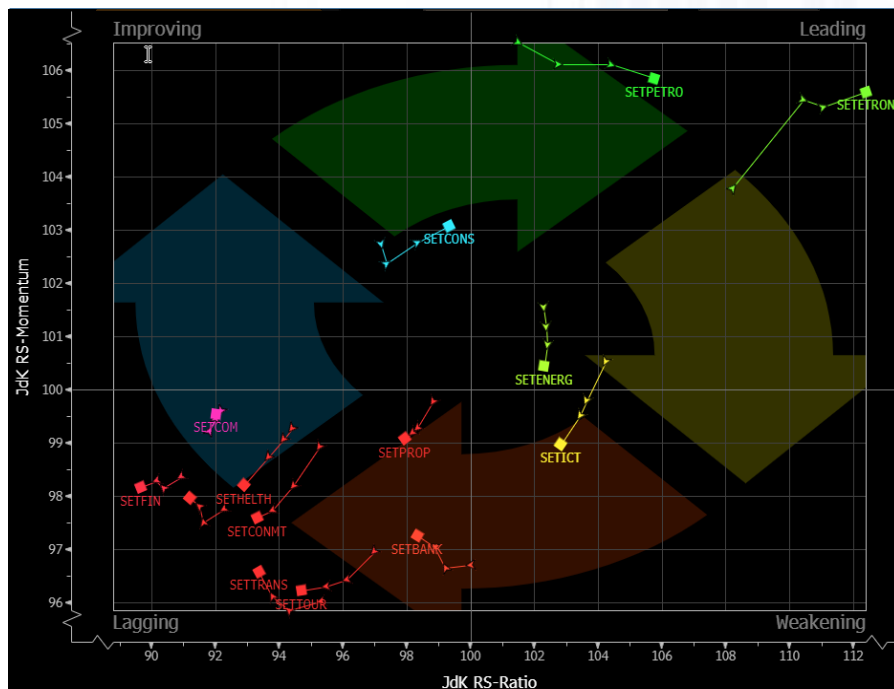
Support : 980 / 975

Resistance : 982 / 988

S50M26 : กราฟราย 60 นาที มีความหน่วงกว่า SET Index โดยยังไม่สามารถทำ New High ระยะสั้นได้
อย่างไรก็ตาม เรายังมองภาพ S50M26 ในทิศทางบวกจากการยืนเหนือเส้นค่าเฉลี่ยต่าง ๆ และหากผ่านแนว
ต้าน 988 จุด ได้ จะเป็นทิศทางขาขึ้นต่อเนื่องอีกครั้ง

พอร์ตวางแนะนำ Long บริเวณ 980-978 จุด เพื่อทำกำไรที่ 984 และ 988 จุด ตัดขาดทุนหากลงต่ำกว่า 975
จุด

Sector Analysis



- กลุ่มที่ทิศทางดีต่อเนื่องในโซนน้ำตาล ได้แก่ ETRON
- กลุ่มที่พักตัวโซน Weakening แต่ทิศทางดีขึ้น ได้แก่ ไม่มี
- กลุ่มที่ฟื้นตัวโซน Improving ได้แก่ CONS
- กลุ่มที่อ่อนแอกว่าตลาดแต่ทิศทางดีขึ้น ได้แก่ FOOD, TRANS, และ BANK

กลุ่ม Electronic Components กราฟภาพใหญ่ทำ All Time High ต่อเนื่อง และไม่มีสัญญาณจะพักตัวระยะสั้น และแม้หุ้นตัวหลักจะเป็น DELTA แต่หุ้นตัวอื่นในกลุ่มก็ได้านิสงส์และมีประเด็นบวกเฉพาะตัวจนราคาฟื้นตัวต่อเนื่องตาม ๆ กัน

Trading

KCE

Support 24.80 / 24.20

Resistance 26.50 / 28.25

กราฟขึ้นเบรกแนวต้าน 24.20 บาท ขึ้นมาได้พร้อม Volume สนับสนุนอย่างแข็งแกร่ง และเตรียมทดสอบแนวต้านสำคัญ 26.50 และ 28.25 บาท ที่ผ่านได้จะเป็นขาขึ้นใหญ่



HANA

Support 26.50 / 25.75

Resistance 28.25 / 29.50

กราฟฟื้นตัวต่อเนื่อง และหากยืนเหนือแนวรับช่วง 26.50-25.75 บาท ได้ จะมีโอกาสขึ้นต่อล้นทดสอบแนวต้าน 28.25-29.50 บาท เพื่อเป็นขาขึ้นต่อเนื่อง

DISCLAIMER: รายงานฉบับนี้จัดทำโดยบริษัทหลักทรัพย์ที่ปรึกษาการลงทุน เอฟเอสเอส อินเตอร์เนชั่นแนล จำกัด "บริษัท" ข้อมูลที่ปรากฏในรายงานฉบับนี้ถูกจัดทำขึ้นบนพื้นฐานของแหล่งข้อมูลที่เชื่อใจหรือควรเชื่อว่ามี ความน่าเชื่อถือ และ/หรือมีความถูกต้อง อย่างไรก็ตามบริษัทไม่รับรองความถูกต้องครบถ้วนของข้อมูลดังกล่าว ข้อมูลและความเห็นที่ปรากฏอยู่ในรายงานฉบับนี้อาจมีการเปลี่ยนแปลง แก้ไข หรือเพิ่มเติมได้ตลอดเวลาโดย ไม่ต้องแจ้งให้ทราบล่วงหน้า บริษัทไม่มีความประสงค์ที่จะชักจูงหรือชี้ชวนให้ผู้ลงทุน ลงทุนซื้อหรือขายหลักทรัพย์ตามที่ปรากฏในรายงานฉบับนี้ รวมทั้งบริษัทไม่รับประกันผลตอบแทนหรือราคาของหลักทรัพย์ตาม ข้อมูลที่ปรากฏแต่อย่างใด บริษัทจึงไม่รับผิดชอบต่อความเสียหายใดๆ ที่เกิดขึ้นจากการนำข้อมูลหรือความเห็นในรายงานฉบับนี้ไปใช้ไม่ว่ากรณีใดก็ตาม ผู้ลงทุนควรศึกษาข้อมูลและใช้ดุลยพินิจอย่างรอบคอบในการ ตัดสินใจลงทุน

บริษัทของสงวนลิขสิทธิ์ในข้อมูลและความเห็นที่ปรากฏอยู่ในรายงานฉบับนี้ ห้ามมิให้ผู้ใดนำข้อมูลและความเห็นในรายงานฉบับนี้ไปใช้ประโยชน์ คัดลอก ตัดแปลง ทำซ้ำ นำออกแสดงหรือเผยแพร่ต่อสาธารณชนไม่ว่า ทั้งหมดหรือบางส่วน โดยไม่ได้รับอนุญาตเป็นลายลักษณ์อักษรจากบริษัทล่วงหน้า การลงทุนในหลักทรัพย์มีความเสี่ยง ผู้ลงทุนควรศึกษาข้อมูลและพิจารณาอย่างรอบคอบก่อนการตัดสินใจลงทุน

บริษัทหลักทรัพย์ ฟินันเซีย ไซรัส จำกัด (มหาชน) และบริษัทหลักทรัพย์ที่ปรึกษาการลงทุน เอฟเอสเอส อินเตอร์เนชั่นแนล จำกัด เป็นบริษัทในเครือบริษัท ฟินันเซีย เอกซ์ จำกัด (มหาชน) โดยมีกรรมการหรือผู้บริหาร ร่วมกัน

คณะกรรมการ/ผู้บริหารของบริษัทหลักทรัพย์ ฟินันเซีย ไซรัส จำกัด (มหาชน) ได้ดำรงตำแหน่งคณะกรรมการ/ผู้บริหารของบริษัทจดทะเบียนดังนี้ AEONTS, BAFS, BCPG, BE8, DV8, EA, FPT, FSX, KDH, SVI, VNG, WP, XO