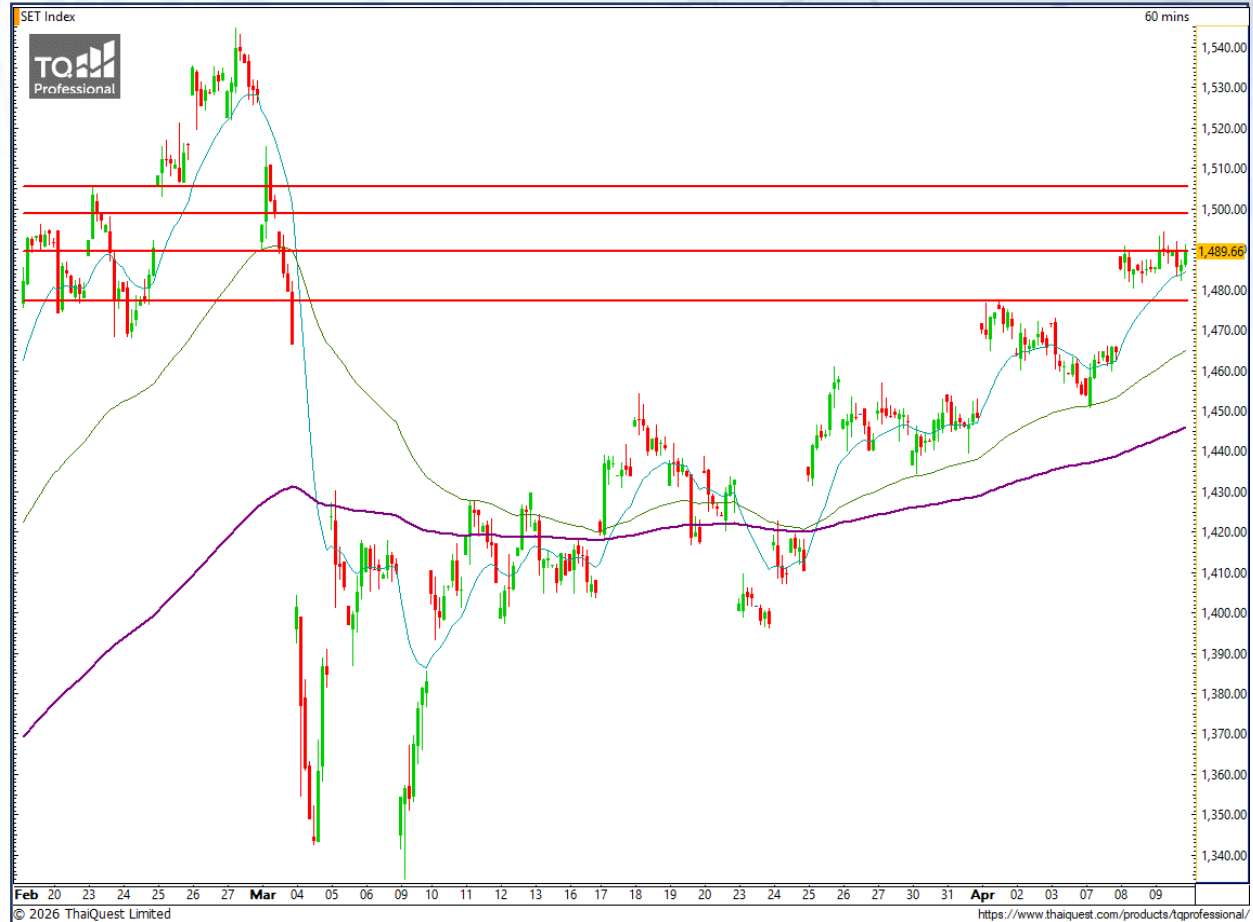


### SET Index

#### ปิดทดสอบโซนแนวต้านระยะสั้น

เมื่อวานนี้ SET ปิดที่ระดับ 1489.66 จุด (+4.63 จุด)

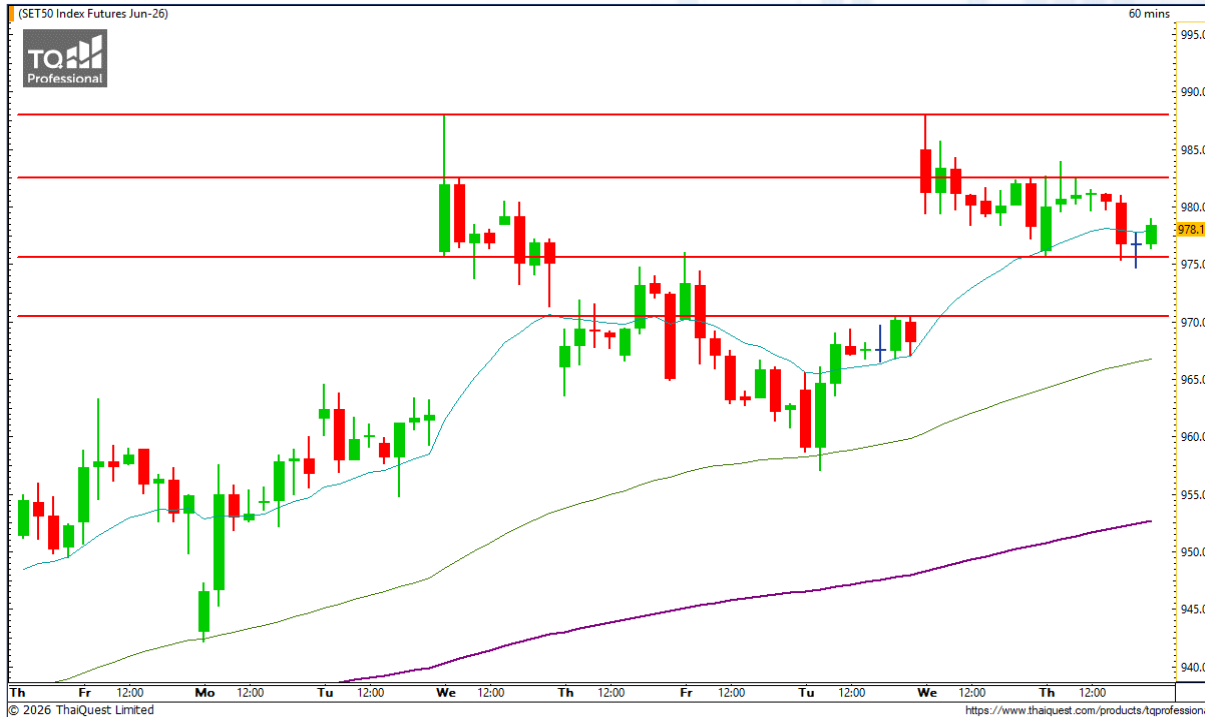
ภาพกราฟราย 60 นาที ยังมีภาพรวมค่อนข้างไปทางบวก แต่ยังไม่สามารถผ่านแนวต้านระยะสั้นบริเวณ 1490 จุด ไปได้ แต่การขึ้นปิดบริเวณแนวดังกล่าว ก็สะท้อนโอกาสขึ้นต่อ โดยเรายังมองเป้าหมายบริเวณ 1500-1505 จุด เป็นชุดแนวต้านสำคัญแรก



© 2026 ThaiQuest Limited <https://www.thaiquest.com/products/tprofessional/>

**Support : 1477 / 1468      Resistance : 1490 / 1500-1505**

# CHART INSIGHT SET50 Index Futures



## ประคองตัวยืนแนวรับระยะสั้น

9 เม.ย. 26 นักลงทุนต่างชาติ Long สุทธิ +10,485 สัญญา  
 ค่า Basis ของ S50M26 คือ -7.50 จุด  
 กราฟราย 60 นาที พุ่งทดสอบแนวต้าน 982 จุด อีกครั้ง แต่ไม่สามารถผ่านไต่ขึ้นไปได้ ก่อนปรับตัวลงมาทดสอบแนวรับระยะสั้นบริเวณ 975 จุด โดยเรามองหากไม่หลุดแนวรับดังกล่าว จะยังให้ภาพทางบวกและมองกลับขึ้นไปทดสอบแนวต้าน 988 จุด ดังเดิม

## กลยุทธ์ SET50 Index Futures

พอร์ต Long ต้นทุน 975 จุด ปิดทำกำไรที่ 978 และ 982 จุด แล้ว พอร์ตวางแนะนำ Wait and See

Support

975 / 970

Resistance

982 / 988

Contracts	Long	Short	Net	YTD
Institution	12,884	14,600	-1,716	-21,866
Foreign	83,565	73,080	+10,485	+53,758
Local	37,752	46,521	-8,769	-31,892

# CHART INSIGHT Momentum Trading

## DELTA

Support 292  
Resistance 305 / 313  
Stop loss 290

### คำแนะนำระยะสั้น (BUY)

กราฟขึ้นทำ All Time High อีกครั้ง พร้อม Volume พุ่งขึ้นเหนือค่าเฉลี่ย สะท้อนโอกาสเป็นขาขึ้นใหม่ โดยมีแนวทำกำไรระยะสั้นจาก Fibonacci ที่ 305 และ 313 บาท



## PTT

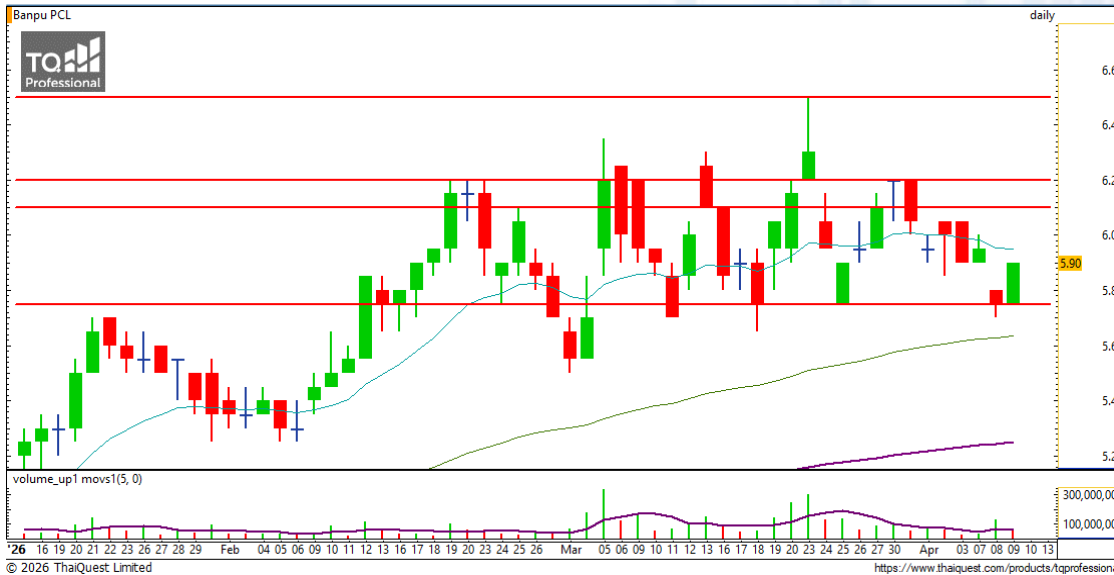
Support 35  
Resistance 36.25 / 37.75  
Stop loss 34.50

### คำแนะนำระยะสั้น (BUY)

ราคาฟื้นตัวเบรกแนวต้าน 35 บาท พร้อมยืนยันเหนือเส้นค่าเฉลี่ยทั้งหมด ทำให้กราฟมีโอกาสขึ้นต่อ โดยมีแนวต้านถัดไปที่ 36.25 และ 37.75 บาท รอทดสอบ



# CHART INSIGHT | Swing Trading

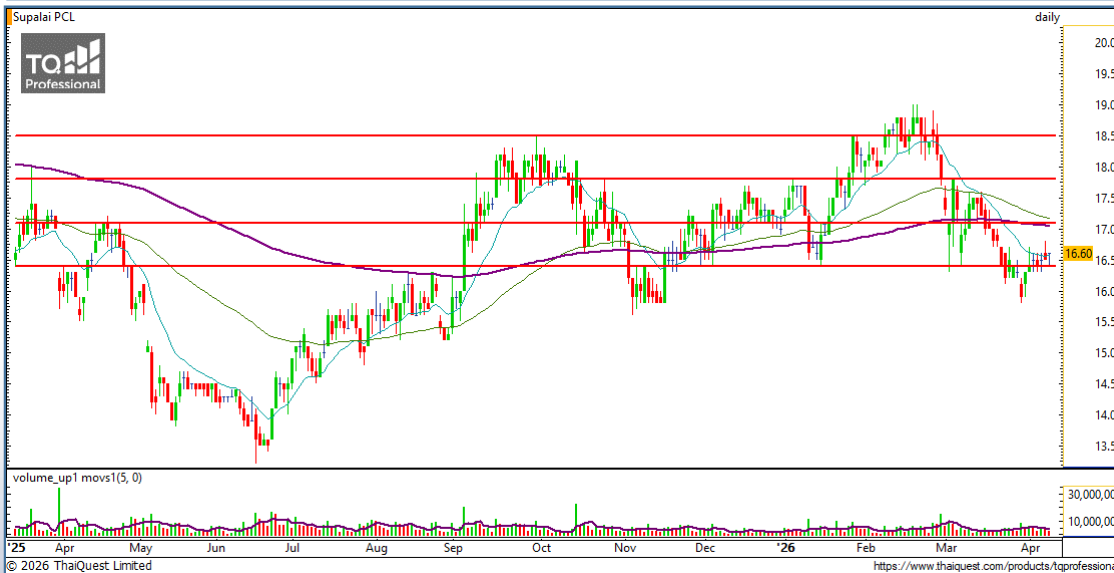


## BANPU

Support	5.85
Resistance	6.10-6.20 / 6.50
Stop loss	5.75

### คำแนะนำระยะสั้น (BUY)

กราฟติดตัวกลับจากแนวรับสำคัญบริเวณ 5.75 บาท ซึ่งจากภาพรวมที่แกว่งตัวในกรอบ 5.75-6.20 บาท จึงคาดหวังโอกาสกลับไปทดสอบกรอบบนดังกล่าวอีกครั้ง



## SPALI

Support	16.40
Resistance	17.10 / 17.80 / 18.50
Stop loss	16.10

### คำแนะนำระยะสั้น (BUY)

กราฟกลับขึ้นยืนเหนือแนวรับ 16.40 บาท และประคองตัวได้แข็งแกร่ง สะท้อนโอกาสขึ้นต่อเพื่อทดสอบแนวต้านสำคัญแรกที่ 17.10 บาท

### NFLX80

Support 3.24  
Resistance 3.38 / 3.52  
Stop loss 3.18

#### คำแนะนำระยะสั้น (BUY)

กราฟขึ้นเบรกแนวสำคัญ 3.18 บาท อีกครั้ง พร้อมแท่งเทียนปิดบวกเต็มแท่ง สะท้อนโอกาสในการขึ้นต่อโดยมีแนวต้านระยะสั้น 3.38 และ 3.52 บาท รอทดสอบ



### AVGO80

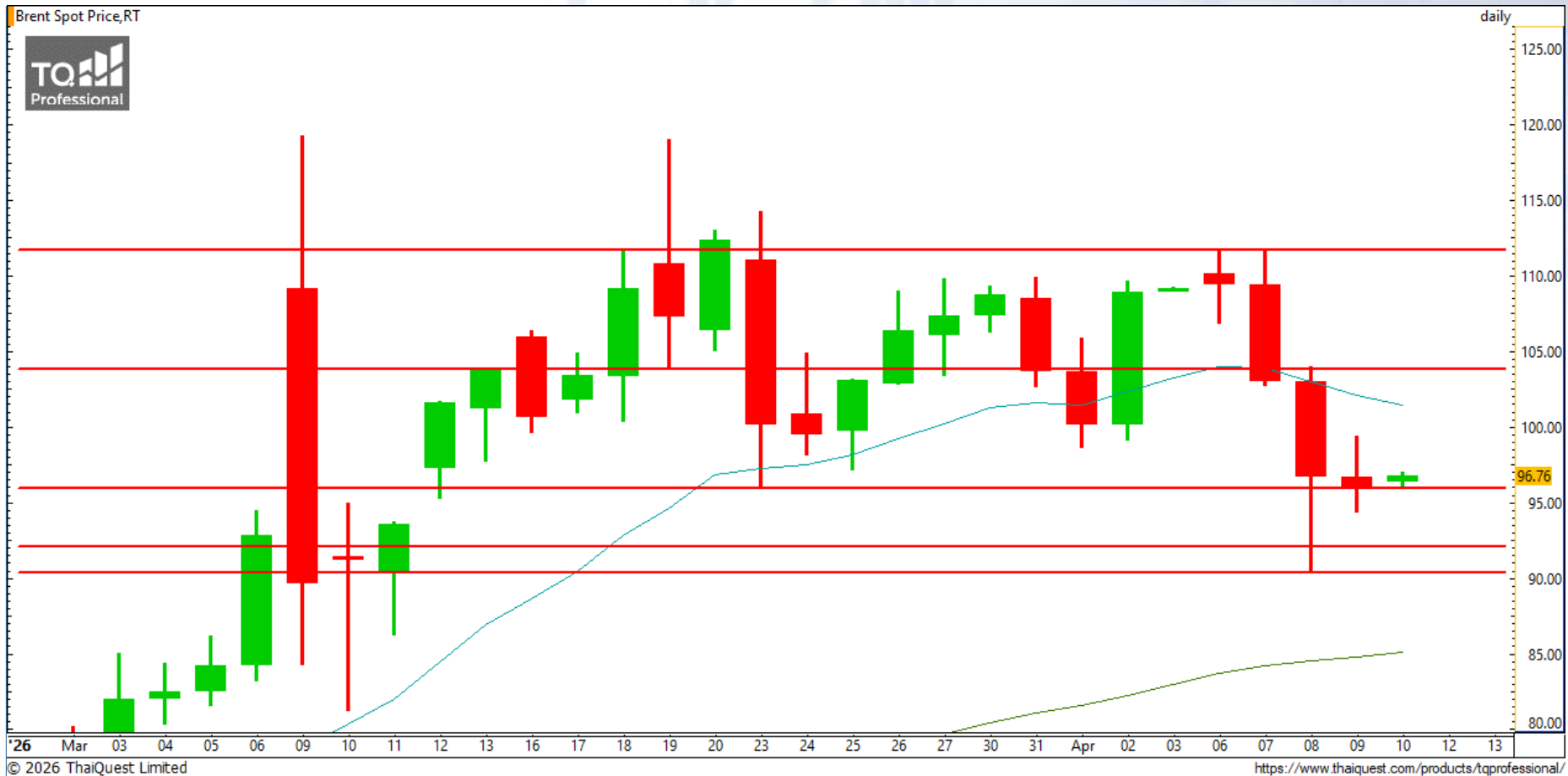
Support 2.24  
Resistance 2.36 / 2.54-2.60  
Stop loss 2.20

#### คำแนะนำระยะสั้น (BUY)

กราฟฟื้นตัวเบรกแนวต้าน 2.20 บาท พร้อม Volume ฟื้นตัวเหนือค่าเฉลี่ย ทำให้มีโอกาสขึ้นไปทดสอบแนวต้านสำคัญที่ 2.36 บาท และหากผ่าน 2.60 บาท จะเป็นขาขึ้น



# CHART INSIGHT Commodity Market



Support	Resistance
95 / 92-90	103 / 111

ราคาน้ำมันดิบ Brent ยังเผชิญความผันผวนระยะสั้น ท่ามกลางความไม่แน่นอนของข้อตกลงหยุดยิงระหว่างสหรัฐอเมริกากับอิหร่าน รวมถึงประเด็นอิสราเอลและเลบานอน อย่างไรก็ตาม กราฟภาพรวมยังกว้างตัวในกรอบระยะสั้นบริเวณ 95-111 ดอลลาร์ แต่โมเมนตัมอาจค่อนข้างลบมากกว่าจากการที่มีทำ New Low ให้เห็นเป็นระยะ แต่ที่สุดก็ยังรับาวัดกลับมาขยับขึ้นระดับ 95 ดอลลาร์ได้

# CHART INSIGHT | Gold Futures



## ย่อทูลฐาน ลุ้นผ่านแนวต้านสำคัญ

ภาพทางเทคนิคราคาทองคำ (GOM26) ราย 60 นาที มีการเคลื่อนตัวเชิงบวก โดยเคลื่อนตัวขึ้นต่อเนื่องถึงแนวต้านสำคัญ 4860 ดอลลาร์ตามที่เราคาดไว้ แต่ยังไม่ได้ ในขณะที่ยังมีกราฟลงมาไม่ถึงบริเวณที่เราแนะนำเปิด Long โดยขาดไปเพียง 1 ดอลลาร์ทำให้เราไม่ได้สถานะมาอย่างน่าเสียดาย อย่างไรก็ตาม กราฟจะเป็นบวกต่อเนื่องจากผ่านระดับ 4860 และ 4910 ดอลลาร์

## กลยุทธ์ Gold Futures

พอร์ตวางแนะนำ Wait and See รอความชัดเจนของราคาเปิดช่วงเช้าอีกครั้ง

Support	Resistance
4830 / 4810	4860 / 4910

Contracts	Long	Short	Net	YTD
Institution	1,905	1,990	-85	+88
Foreign	27,768	27,737	+31	+20,085
Local	11,688	11,634	+54	-20,173

วันที่ 9 เม.ย. 2026  
กองทุน SPDR ขายทองคำ 0.57 ตัน  
ถือครองทองคำล่าสุดที่ 1,052.42 ตัน

DISCLAIMER: รายงานฉบับนี้จัดทำโดยบริษัทหลักทรัพย์ที่ปรึกษาการลงทุน เอฟเอสเอส อินเตอร์เนชั่นแนล จำกัด "บริษัท" ข้อมูลที่ปรากฏในรายงานฉบับนี้ถูกจัดทำขึ้นบนพื้นฐานของแหล่งข้อมูลที่เชื่อใจหรือควรเชื่อว่ามี ความน่าเชื่อถือ และ/หรือมีความถูกต้อง อย่างไรก็ตามบริษัทไม่รับรองความถูกต้องครบถ้วนของข้อมูลดังกล่าว ข้อมูลและความเห็นที่ปรากฏอยู่ในรายงานฉบับนี้อาจมีการเปลี่ยนแปลง แก้ไข หรือเพิ่มเติมได้ตลอดเวลาโดย ไม่ต้องแจ้งให้ทราบล่วงหน้า บริษัทไม่มีความประสงค์ที่จะชักจูงหรือชี้ชวนให้ผู้ลงทุน ลงทุนซื้อหรือขายหลักทรัพย์ตามที่ปรากฏในรายงานฉบับนี้ รวมทั้งบริษัทไม่รับประกันผลตอบแทนหรือราคาของหลักทรัพย์ตาม ข้อมูลที่ปรากฏแต่อย่างใด บริษัทจึงไม่รับผิดชอบต่อความเสียหายใดๆ ที่เกิดขึ้นจากการนำข้อมูลหรือความเห็นในรายงานฉบับนี้ไปใช้ไม่ว่ากรณีใดก็ตาม ผู้ลงทุนควรศึกษาข้อมูลและใช้ดุลยพินิจอย่างรอบคอบในการ ตัดสินใจลงทุน

บริษัทของสงวนลิขสิทธิ์ในข้อมูลและความเห็นที่ปรากฏอยู่ในรายงานฉบับนี้ ห้ามมิให้ผู้ใดนำข้อมูลและความเห็นในรายงานฉบับนี้ไปใช้ประโยชน์ คัดลอก ตัดแปลง ทำซ้ำ นำออกแสดงหรือเผยแพร่ต่อสาธารณชนไม่ว่า ทั้งหมดหรือบางส่วน โดยไม่ได้รับอนุญาตเป็นลายลักษณ์อักษรจากบริษัทล่วงหน้า การลงทุนในหลักทรัพย์มีความเสี่ยง ผู้ลงทุนควรศึกษาข้อมูลและพิจารณาอย่างรอบคอบก่อนการตัดสินใจลงทุน

บริษัทหลักทรัพย์ ฟินันเซีย ไซรัส จำกัด (มหาชน) และบริษัทหลักทรัพย์ที่ปรึกษาการลงทุน เอฟเอสเอส อินเตอร์เนชั่นแนล จำกัด เป็นบริษัทในเครือบริษัท ฟินันเซีย เอกซ์ จำกัด (มหาชน) โดยมีกรรมการหรือผู้บริหาร ร่วมกัน

คณะกรรมการ/ผู้บริหารของบริษัทหลักทรัพย์ ฟินันเซีย ไซรัส จำกัด (มหาชน) ได้ดำรงตำแหน่งคณะกรรมการ/ผู้บริหารของบริษัทจดทะเบียนดังนี้ AEONTS, BAFS, BCPG, BE8, DV8, EA, FPT, FSX, KDH, SVI, VNG, WP, XO