

SET Index

ล้นกลับสู่ 1500 หากยืน 1477

เมื่อวานนี้ SET ปิดที่ระดับ 1485.03 จุด
(+20.60 จุด)

ภาพกราฟราย 60 นาที ขึ้นต่อเนื่องแต่ยังติด
แนวต้านบริเวณ 1490 จุด ก่อนปรับตัวลงมา
อย่างไรก็ตาม หากสามารถยืนเหนือระดับ 1477
จุด เรายังมองโอกาสฟื้นตัวต่อเนื่องเพื่อกลับไป
ทดสอบบริเวณแนวต้านช่วง 1500-1505 จุด
อีกครั้ง



Support : 1477 / 1468

Resistance : 1490 / 1500-1505

CHART INSIGHT SET50 Index Futures



ต้องยืน 976 จุด เพื่อขึ้นไป 988 จุด

8 เม.ย. 26 นักลงทุนต่างชาติ Short สุทธิ

-7,281 สัญญา

ค่า Basis ของ S50M26 คือ -8.14 จุด

กราฟราย 60 นาที พุ่งขึ้นแรงไปทดสอบแนวต้าน 988 จุด อีกครั้ง แต่ยังไม่ผ่าน ก่อนถูกแรงขายกดดันไกล้งทดสอบแนวรับบริเวณ 976 จุด โดยเรามองหากยืนระดับดังกล่าวได้ จะมีโอกาสฟื้นตัวกลับไป 988 จุด อีกครั้ง แต่หากยืนไม่ได้ ต้องระวังการพักตัวต่อเนื่อง

กลยุทธ์ SET50 Index Futures

พอร์ตว่างแนะนำ Long บริเวณ 975-973 จุด เพื่อทำกำไรที่ 980-982 และ 988 จุด ตัดขาดทุนหากลงต่ำกว่า 970 จุด

Support

976 / 970

Resistance

982 / 988

Contracts	Long	Short	Net	YTD
Institution	23,449	24,536	-1,087	-20,150
Foreign	95,724	103,005	-7,281	+43,273
Local	59,865	51,497	+8,368	-23,123

CHART INSIGHT Momentum Trading

AMATA

Support 19.70
Resistance 20.40 / 21
Stop loss 19.40

คำแนะนำระยะสั้น (BUY)

กราฟขึ้นเบรกแนวต้าน 19.70 บาท พร้อม Volume โค้งขึ้นเหนือค่าเฉลี่ย สะท้อนโอกาสเป็นขาขึ้นใหม่ โดยเฉพาะหากผ่านแนวต้าน 20.40 บาท ขึ้นไป



WHAUP

Support 4.58
Resistance 4.70 / 4.82 / 4.92
Stop loss 4.54

คำแนะนำระยะสั้น (BUY)

ราคาฟื้นตัวเบรกแนวต้านสำคัญ 4.58 บาท พร้อม Volume ขึ้นแตะค่าเฉลี่ย สะท้อนทิศทางบวกที่แข็งแกร่ง และมีโอกาสขึ้นไปทดสอบแนวต้าน 4.70 บาท



CHART INSIGHT | Swing Trading



TIDLOR

Support	15
Resistance	15.80 / 16.50
Stop loss	14.80

คำแนะนำระยะสั้น (BUY)

กราฟฟื้นตัวเหนือแนวรับสำคัญ 14.80 บาท พร้อม Volume ขึ้นเหนือค่าเฉลี่ยต่อเนื่อง อีกฝั่งแห่งเทียนที่เป็นเชิงบวกทำให้มีลุ้นทดสอบแนวต้านถัดไป 15.80 บาท



AAV

Support	1.11
Resistance	1.18 / 1.23 / 1.28
Stop loss	1.09

คำแนะนำระยะสั้น (BUY)

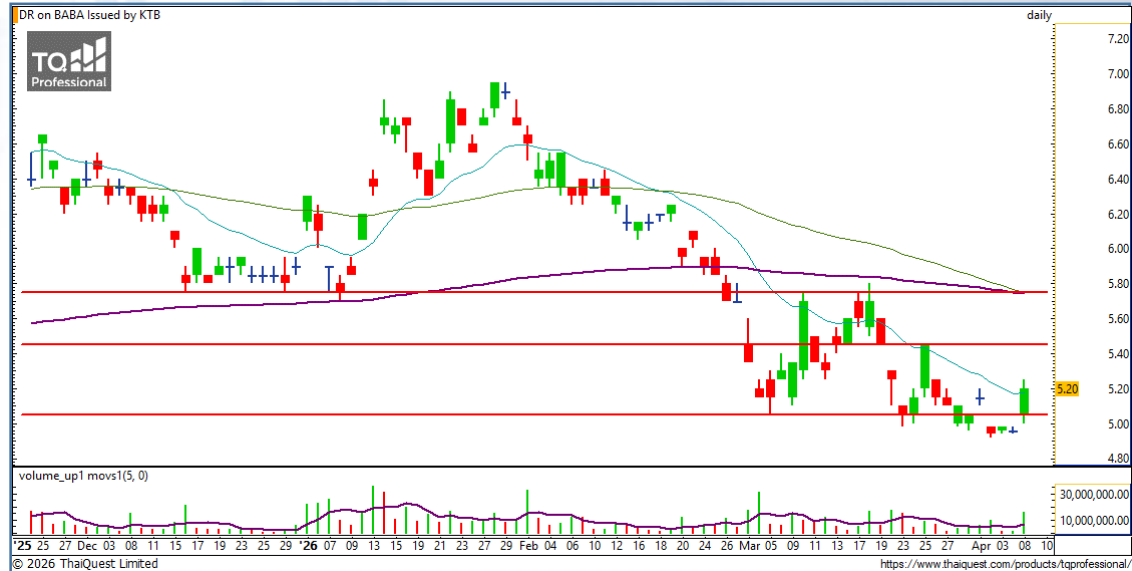
กราฟฟื้นตัวจากแนวรับ 1.09 บาท พร้อม Volume ขึ้นโค้งเหนือค่าเฉลี่ยต่อเนื่อง สะท้อนโอกาสรีบาวด์กลับไปทดสอบแนวต้านระยะสั้น 1.18 บาท

BABA80

Support 5.15
Resistance 5.45 / 5.75
Stop loss 5.05

คำแนะนำระยะสั้น (BUY)

กราฟขึ้นเหนือแนวรับสำคัญ 5.05 บาท พร้อม Volume ขึ้นเหนือค่าเฉลี่ย อีกทั้งแท่งเทียนที่เป็นเชิงบวกทำให้มีลุ้นขึ้นต่อเพื่อทดสอบแนวต้านสำคัญที่ 5.75 บาท



TENCENT80

Support 20.90
Resistance 21.50 / 22.10 / 22.90
Stop loss 20.60

คำแนะนำระยะสั้น (BUY)

กราฟปรับตัวต่อเนื่องจากฐานด้านล่าง และล่าสุดเบรคยอดบริเวณ 20.90 บาท ขึ้นมา พร้อม Volume ดัดเหนือค่าเฉลี่ย ทำให้มีโอกาสขึ้นไปทดสอบแนวต้าน 22.10 บาท



CHART INSIGHT Commodity Market



Support	Resistance
95 / 90	100 / 103

ราคาน้ำมันดิบ Brent ติดตัวขึ้นเล็กน้อยหลังจากปรับตัวร่วงแรงวานนี้รับประเด็นเจรจาหยุดยิง 2 สัปดาห์ระหว่างอิหร่าน อิสราเอล และสหรัฐฯ อย่างไรก็ตามมีความไม่แน่นอนหลังอิหร่านระบุสหรัฐฯละเมิดข้อตกลง ขณะที่อิสราเอลยังคงโจมตีเลบานอน แนวโน้มราคาน้ำมันคาดทรงตัวในกรอบ US\$95-100 ต่อบาร์เรล และรอติดตามการเจรจาสงครามในวันพรุ่งนี้ที่ปากีสถาน

CHART INSIGHT Gold Futures



ลู่ขึ้นทดสอบแนวต้านสำคัญ

ภาพทางเทคนิคราคาทองคำ (GOM26) ราย 60 นาที
 แกว่งลดความร้อนแรงหลังจากเปิดกระโดดวานนี้ โดย
 ตลาดยังจับตาดูพัฒนาการของสงครามรวมถึงการเจรจา
 ที่กำลังจะมีขึ้นในวันพรุ่งนี้ คาดระยะสั้นมีโอกาสแกว่งตัว
 ออกข้างรอความชัดเจน มีแนวรับหลักโซน 4760
 ดอลลาร์ ขณะที่ Gold Spot ล่าสุดแกว่งออกข้างเหนือ
 แนวรับ 4700 ดอลลาร์

กลยุทธ์ Gold Futures

พอร์ต Long ต้นทุน 4860 ดอลลาร์ปิดทำกำไรที่ 4870
 ดอลลาร์แล้ว พอร์ตว่างแนะนำ Wait and See

Support

4760 / 4720

Resistance

4810 / 4860

Contracts	Long	Short	Net	YTD
Institution	2,973	2,673	+300	+173
Foreign	28,396	28,970	-574	+20,054
Local	12,381	12,107	+274	-20,227

วันที่ 8 เม.ย. 2026

กองทุน SPDR ไม่เปลี่ยนแปลง

ถือครองทองคำล่าสุดที่ 1,054.42 ตัน

DISCLAIMER: รายงานฉบับนี้จัดทำโดยบริษัทหลักทรัพย์ที่ปรึกษาการลงทุน เอฟเอสเอส อินเตอร์เนชั่นแนล จำกัด "บริษัท" ข้อมูลที่ปรากฏในรายงานฉบับนี้ถูกจัดทำขึ้นบนพื้นฐานของแหล่งข้อมูลที่เชื่อใจหรือควรเชื่อว่ามี ความน่าเชื่อถือ และ/หรือมีความถูกต้อง อย่างไรก็ตามบริษัทไม่รับรองความถูกต้องครบถ้วนของข้อมูลดังกล่าว ข้อมูลและความเห็นที่ปรากฏอยู่ในรายงานฉบับนี้อาจมีการเปลี่ยนแปลง แก้ไข หรือเพิ่มเติมได้ตลอดเวลาโดย ไม่ต้องแจ้งให้ทราบล่วงหน้า บริษัทไม่มีความประสงค์ที่จะชักจูงหรือชี้ชวนให้ผู้ลงทุน ลงทุนซื้อหรือขายหลักทรัพย์ตามที่ปรากฏในรายงานฉบับนี้ รวมทั้งบริษัทไม่รับประกันผลตอบแทนหรือราคาของหลักทรัพย์ตาม ข้อมูลที่ปรากฏแต่อย่างใด บริษัทจึงไม่รับผิดชอบต่อความเสียหายใดๆ ที่เกิดขึ้นจากการนำข้อมูลหรือความเห็นในรายงานฉบับนี้ไปใช้ไม่ว่ากรณีใดก็ตาม ผู้ลงทุนควรศึกษาข้อมูลและใช้ดุลยพินิจอย่างรอบคอบในการ ตัดสินใจลงทุน

บริษัทของสงวนลิขสิทธิ์ในข้อมูลและความเห็นที่ปรากฏอยู่ในรายงานฉบับนี้ ห้ามมิให้ผู้ใดนำข้อมูลและความเห็นในรายงานฉบับนี้ไปใช้ประโยชน์ คัดลอก ตัดแปลง ทำซ้ำ นำออกแสดงหรือเผยแพร่ต่อสาธารณชนไม่ว่า ทั้งหมดหรือบางส่วน โดยไม่ได้รับอนุญาตเป็นลายลักษณ์อักษรจากบริษัทล่วงหน้า การลงทุนในหลักทรัพย์มีความเสี่ยง ผู้ลงทุนควรศึกษาข้อมูลและพิจารณาอย่างรอบคอบก่อนการตัดสินใจลงทุน

บริษัทหลักทรัพย์ ฟินันเซีย ไซรัส จำกัด (มหาชน) และบริษัทหลักทรัพย์ที่ปรึกษาการลงทุน เอฟเอสเอส อินเตอร์เนชั่นแนล จำกัด เป็นบริษัทในเครือบริษัท ฟินันเซีย เอกซ์ จำกัด (มหาชน) โดยมีกรรมการหรือผู้บริหาร ร่วมกัน

คณะกรรมการ/ผู้บริหารของบริษัทหลักทรัพย์ ฟินันเซีย ไซรัส จำกัด (มหาชน) ได้ดำรงตำแหน่งคณะกรรมการ/ผู้บริหารของบริษัทจดทะเบียนดังนี้ AEONTS, BAFS, BCPG, BE8, DV8, EA, FPT, FSX, KDH, SVI, VNG, WP, XO