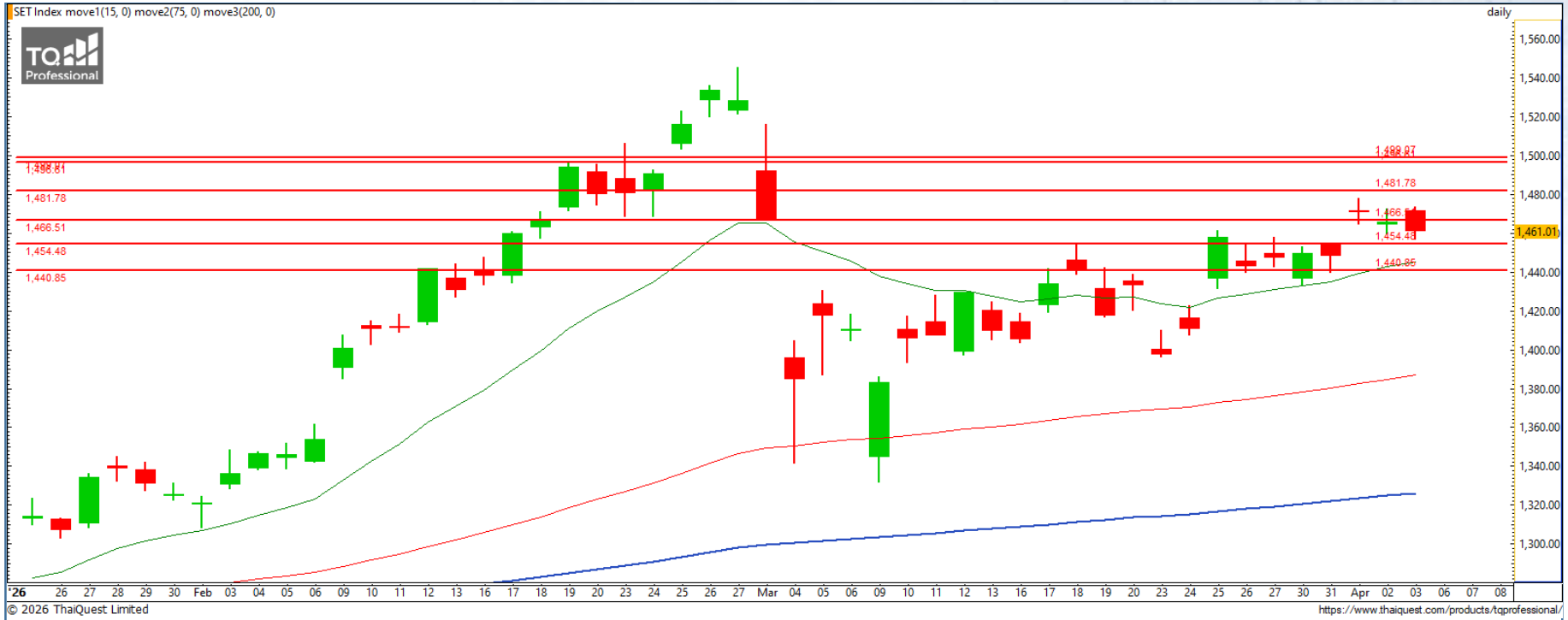


SET INDEX : มุมมองสัปดาห์หน้า



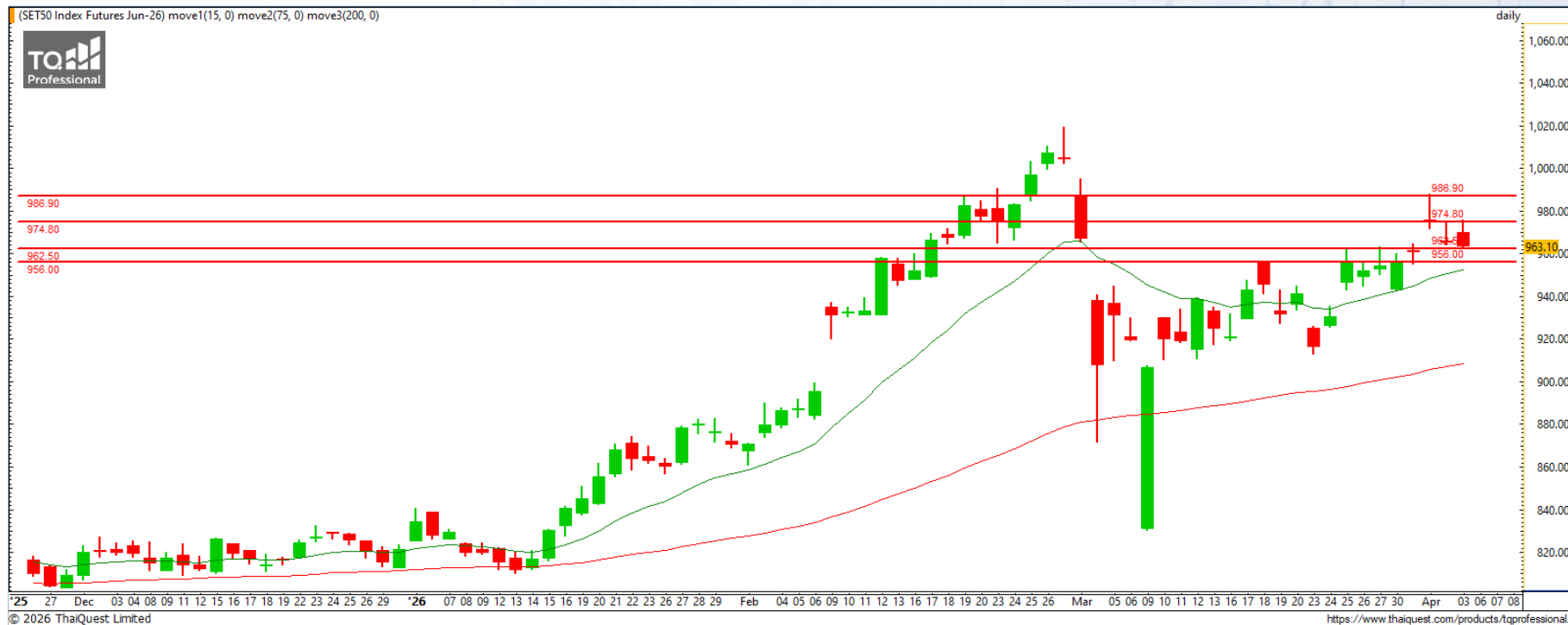
Support : 1455 / 1440

Resistance : 1466 / 1481

สั้นประคองยืนเหนือระดับ 1454 จุด เพื่อฟื้นตัวต่อ

ภาพกราฟของ SET สัปดาห์นี้ มีความผันผวนสูง แต่ที่สุดแล้วยังมีภาพเป็นบวกที่ดีหากไม่ลงต่ำกว่า 1454 จุด ในขณะที่กราฟจะมีทิศทางบวกชัดเจนยิ่งขึ้น หากยืนเหนือแนว Gap ที่ 1466 จุด ได้สำเร็จ และเพิ่มโอกาสกลับไปทดสอบแนวต้านโซน 1500 จุด อีกครั้ง

S50M26



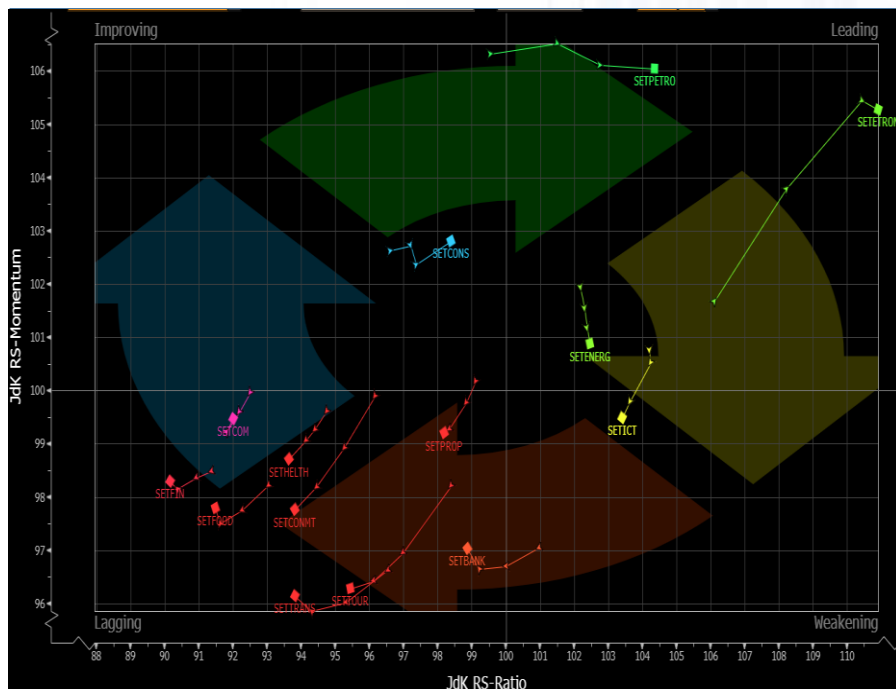
Support : 962 / 956

Resistance : 973-974 / 987

S50M26 : กราฟราย 60 นาที มีภาพทิศทางบวกหากไม่หลุดแนวรับ 962-956 จุด และจะมีโอกาสฟื้นตัวกลับไปหาแนวต้าน 987 จุด ได้อีกครั้ง เมื่อยืนแนวรับดังกล่าว

พอร์ต Long ต้นทุน 970 จุด ตัดขาดทุนที่ 967 จุด แล้ว พอร์ตว่างแนะนำ Wait and See

Sector Analysis



- กลุ่มที่ทิศทางดีต่อเนื่องในโซนน้ำตาล ได้แก่ ETRON
- กลุ่มที่พักตัวโซน Weakening แต่ทิศทางดีขึ้น ได้แก่ ไม่มี
- กลุ่มที่ฟื้นตัวในโซน Improving ได้แก่ CONS
- กลุ่มที่อ่อนแอกว่าตลาดแต่ทิศทางดีขึ้น ได้แก่ FOOD, FIN, TRANS, และ BANK

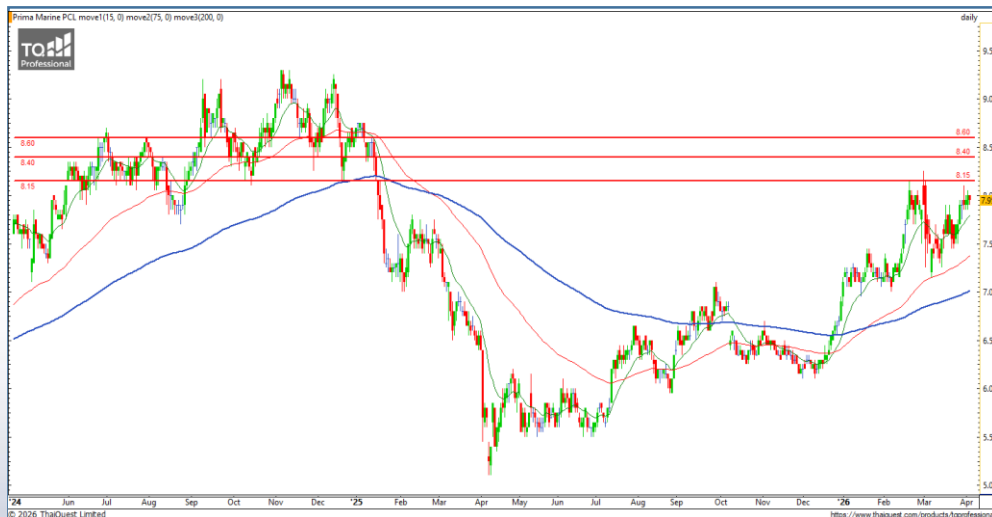
กลุ่ม Transportation & Logistics กราฟภาพใหญ่มีการแกว่งตัวในกรอบกว้าง โดยตอนนี้มีมุมมองเชิงบวกจากการกลับมาขึ้นเหนือระดับ 210 จุด โดยหากไม่หลุดแนวตั้งกล่าว จะมีโอกาสขึ้นต่อเนื่องไปทดสอบกรอบบนที่ 225-230 จุด

Trading

AOT

Support 53 / 52.50
Resistance 55 / 56.50 / 59

กราฟฟันตัวและเบรกแนวต้านสำคัญ 52.50 บาท ขึ้นมาได้ สะท้อนโอกาสในการปรับตัวขึ้นต่อเนื่องโดยมีแนวต้านสำคัญ ระยะสั้นที่ 55 บาท รอทดสอบ



PRM

Support 7.90 / 7.70
Resistance 8.15 / 8.40 / 8.60

กราฟประคองตัวแดนบวกอย่างแข็งแกร่ง และมีโอกาสเป็นขาขึ้น ต่อเนื่องหากผ่านระดับ 8.15 บาท ขึ้นไปยืนได้อีกครั้ง โดยระยะสั้นไม่ควรหลุดแนวรับ 7.90 บาท

DISCLAIMER: รายงานฉบับนี้จัดทำโดยบริษัทหลักทรัพย์ที่ปรึกษาการลงทุน เอฟเอสเอส อินเตอร์เนชั่นแนล จำกัด "บริษัท" ข้อมูลที่ปรากฏในรายงานฉบับนี้ถูกจัดทำขึ้นบนพื้นฐานของแหล่งข้อมูลที่เชื่อใจหรือควรเชื่อว่ามี ความน่าเชื่อถือ และ/หรือมีความถูกต้อง อย่างไรก็ตามบริษัทไม่รับรองความถูกต้องครบถ้วนของข้อมูลดังกล่าว ข้อมูลและความเห็นที่ปรากฏอยู่ในรายงานฉบับนี้อาจมีการเปลี่ยนแปลง แก้ไข หรือเพิ่มเติมได้ตลอดเวลาโดย ไม่ต้องแจ้งให้ทราบล่วงหน้า บริษัทไม่มีความประสงค์ที่จะชักจูงหรือชี้ชวนให้ผู้ลงทุน ลงทุนซื้อหรือขายหลักทรัพย์ตามที่ปรากฏในรายงานฉบับนี้ รวมทั้งบริษัทไม่รับประกันผลตอบแทนหรือราคาของหลักทรัพย์ตาม ข้อมูลที่ปรากฏแต่อย่างใด บริษัทจึงไม่รับผิดชอบต่อความเสียหายใดๆ ที่เกิดขึ้นจากการนำข้อมูลหรือความเห็นในรายงานฉบับนี้ไปใช้ไม่ว่ากรณีใดก็ตาม ผู้ลงทุนควรศึกษาข้อมูลและใช้ดุลยพินิจอย่างรอบคอบในการ ตัดสินใจลงทุน

บริษัทของสงวนลิขสิทธิ์ในข้อมูลและความเห็นที่ปรากฏอยู่ในรายงานฉบับนี้ ห้ามมิให้ผู้ใดนำข้อมูลและความเห็นในรายงานฉบับนี้ไปใช้ประโยชน์ คัดลอก ตัดแปลง ทำซ้ำ นำออกแสดงหรือเผยแพร่ต่อสาธารณชนไม่ว่า ทั้งหมดหรือบางส่วน โดยไม่ได้รับอนุญาตเป็นลายลักษณ์อักษรจากบริษัทล่วงหน้า การลงทุนในหลักทรัพย์มีความเสี่ยง ผู้ลงทุนควรศึกษาข้อมูลและพิจารณาอย่างรอบคอบก่อนการตัดสินใจลงทุน

บริษัทหลักทรัพย์ ฟินันเซีย ไซรัส จำกัด (มหาชน) และบริษัทหลักทรัพย์ที่ปรึกษาการลงทุน เอฟเอสเอส อินเตอร์เนชั่นแนล จำกัด เป็นบริษัทในเครือบริษัท ฟินันเซีย เอกซ์ จำกัด (มหาชน) โดยมีกรรมการหรือผู้บริหาร ร่วมกัน

คณะกรรมการ/ผู้บริหารของบริษัทหลักทรัพย์ ฟินันเซีย ไซรัส จำกัด (มหาชน) ได้ดำรงตำแหน่งคณะกรรมการ/ผู้บริหารของบริษัทจดทะเบียนดังนี้ AEONTS, BAFS, BCPG, BE8, DV8, EA, FPT, FSX, KDH, SVI, VNG, WP, XO