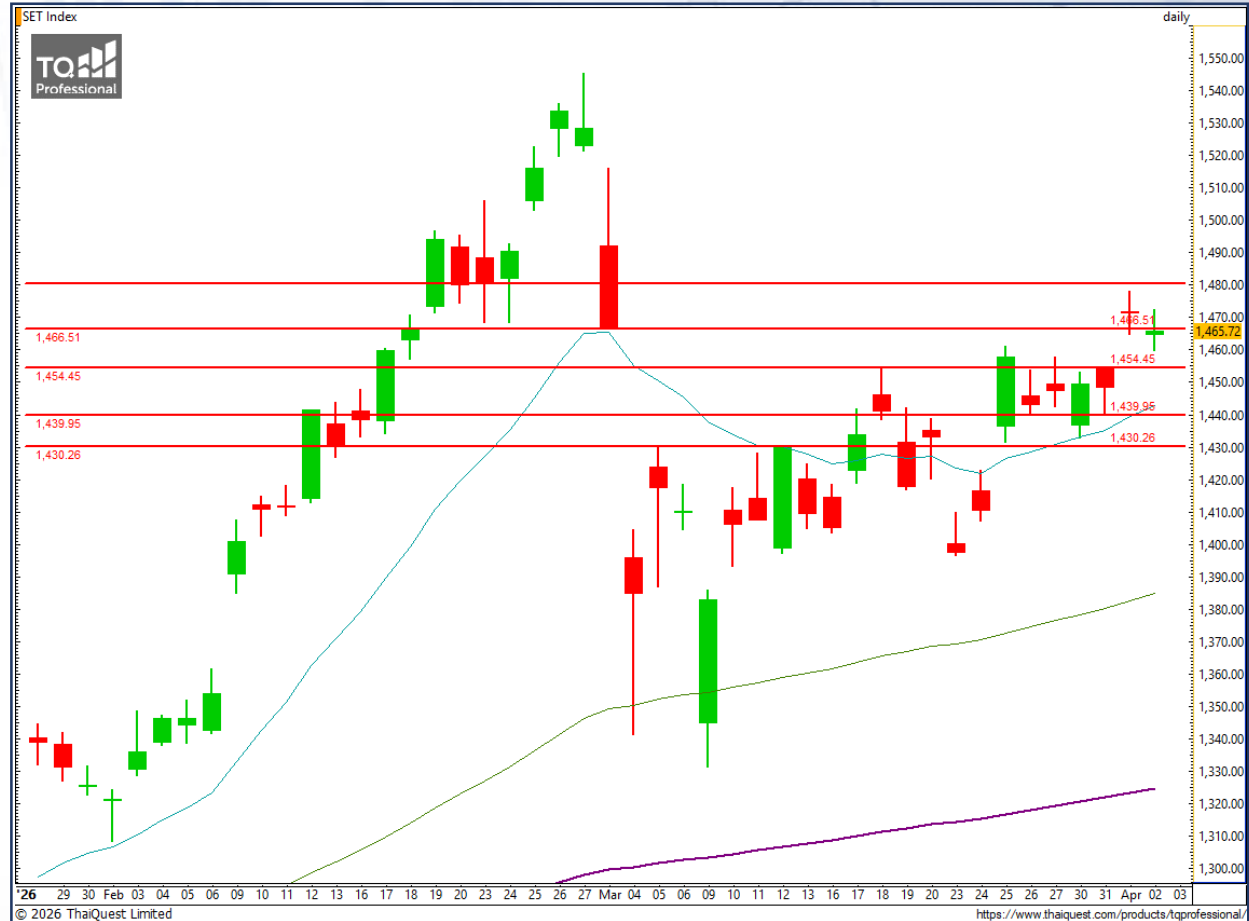


### SET Index

**ควรยืนเหนือ 1466 จุด เพื่อเพิ่มโอกาสขึ้นต่อเนื่อง**

เมื่อวานนี้ SET ปิดที่ระดับ 1465.72 จุด (-5.27 จุด)

ภาพกราฟรายวันเผชิญแรงขายระยะสั้นก่อนย่อตัวลงมาแต่ยังพยายามปิดใกล้ระดับแนวต้าน 1466 จุด สะท้อนภาพทางลบที่ยังไม่กลับมาชัดเจน และหากฟื้นกลับไปยืน 1466 จุด ได้ จะทำให้กราฟมีโอกาสขึ้นต่อเนื่อง โดยมุ่งเป้าหมายบริเวณ 1500 จุด อีกครั้ง ในขณะที่หากกราฟย่อลงมา ไม่ควรหลุดแนวรับสำคัญ แรกบริเวณ 1455 จุด



**Support : 1455 / 1440      Resistance : 1466 / 1480**

# CHART INSIGHT SET50 Index Futures



## แกว่งตัวผันผวน แต่ยังยืนแนวรับ

2 เม.ย. 26 นักลงทุนต่างชาติ Long สุทธิ +448 สัญญา  
 ค่า Basis ของ S50M26 คือ -11.04 จุด  
 กราฟราย 60 นาที แกว่งตัวผันผวนกว่าระดับที่ประเมินไว้ สะท้อนภาพระยะสั้นที่ยังไม่ชัดเจน อย่างไรก็ตาม กราฟยังยืนแนวรับ 962 จุด ทำให้ภาพรวมยังคงค่อนข้างบวก และมีโอกาสผันกลับไปทดสอบแนวต้าน 973 จุด อีกครั้ง แต่หากยืนไม่ได้ ให้ระวังการปรับตัวลงแรงไปที่แนวรับสำคัญ 956 จุด

## กลยุทธ์ SET50 Index Futures

พอร์ต Long ต้นทุน 970 จุด ตัดขาดทุนที่ 967 จุด แล้ว พอร์ตวางแนะนำ Long บริเวณ 962-960 จุด เพื่อทำกำไรที่ 966 และ 973-975 จุด ตัดขาดทุน หากลงต่ำกว่า 956 จุด

Support

962 / 956

Resistance

973 / 980

Contracts	Long	Short	Net	YTD
Institution	17,197	14,608	+2,589	-9,723
Foreign	79,817	79,369	+448	+37,079
Local	47,220	50,257	-3,037	-27,356

### CK

Support 16  
Resistance 16.80 / 17.50  
Stop loss 15.80

#### คำแนะนำระยะสั้น (BUY)

กราฟพุ่งเบรกแนวต้านย่อยที่ 16 บาท สะท้อนโมเมนตัมทางบวกที่ชัดเจนและมีโอกาสขึ้นต่อเนื่องไปทดสอบแนวต้านสำคัญที่ 16.80 และ 17.50 บาท

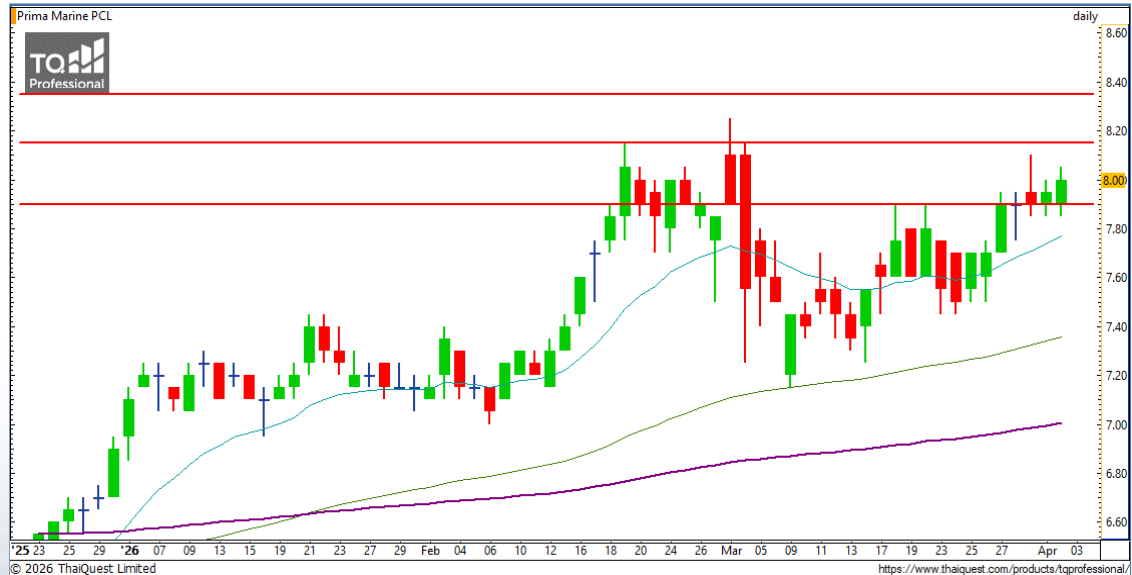


### PRM

Support 7.90  
Resistance 8.15 / 8.35  
Stop loss 7.80

#### คำแนะนำระยะสั้น (BUY)

ราคาประคองตัวขึ้นเบรกระดับ 7.90 บาท ทำให้ภาพระยะสั้นยังมีโอกาสบวกต่อเนื่อง และหากผ่านระดับ 8.15 บาทขึ้นไปได้ จะกลับเป็นแนวโน้มขาขึ้นต่อเนื่องอีกครั้ง



# CHART INSIGHT | Swing Trading



## MEGA

Support	34
Resistance	35.25 / 36.50
Stop loss	33.25

### คำแนะนำระยะสั้น (BUY)

กราฟปรับตัวรีบาวด์กลับมาขึ้นแนวรับ 34 บาท สะท้อนโอกาสปรับตัวต่อเนื่องล้นทดสอบแนวต้านสำคัญที่ 35.25 และ 36.50 บาท



## SPALI

Support	16.40
Resistance	16.90-17.10 / 17.80 / 18.50
Stop loss	16.10

### คำแนะนำระยะสั้น (BUY)

กราฟรีบาวด์กลับมาแนวรับสำคัญที่ 16.40 บาท ทำให้ระยะสั้นมีโอกาสขึ้นต่อล้นทดสอบแนวต้านสำคัญแรกที่ 16.90-17.10 บาท ที่หากผ่านจะมีโอกาสปรับตัวต่อเนื่อง

### DELL19

Support 5.55  
Resistance 5.80 / 6.15  
Stop loss 5.45

#### คำแนะนำระยะสั้น (BUY)

กราฟพื้นที่ตัวเบรกแนวต้านสำคัญ 5.45 บาท ได้อีกครั้ง สะท้อนทิศทางบวกต่อเนื่องที่กลับมา และมีโอกาสพื้นที่ตัวลูนทดสอบยอดเดิมที่ 6.15 บาท เพื่อเป็นขาขึ้นต่อไป



### MSFT80

Support 5.95  
Resistance 6.25 / 6.55  
Stop loss 5.85

#### คำแนะนำระยะสั้น (BUY)

กราฟขึ้นแนวรับสำคัญ 5.95 บาท พร้อมแท่งเทียนเชิงบวกที่มีลูนขึ้นต่อเนื่องโดยมีแนวต้านสำคัญระยะสั้นบริเวณ 6.25 และ 6.55 บาท รอทดสอบ



# CHART INSIGHT

## Commodity Market



Support	Resistance
106 / 101	113 / 119

ราคาน้ำมันดิบ WTI พุ่งขึ้นร้อนแรง หลังประธานาธิบดีโดนัลด์ ทรัมป์ ผู้นำสหรัฐฯ ชูว่าจะเพิ่มความรุนแรงในการโจมตีอิหร่าน ซึ่งทำให้นักลงทุนกังวลว่าสงครามในตะวันออกกลางอาจยืดเยื้อ ในขณะที่กราฟราคาน้ำมันมีการดีดกลับแรงเบรกแนวต้าน 101 และ 106 ดอลลาร์ ขึ้นมาได้ และเตรียมทดสอบแนวต้านสำคัญ 119 ดอลลาร์ ที่หากผ่านได้จะเป็นขาขึ้นต่อเนื่องต่อไป

# CHART INSIGHT | Gold Futures



## ภาพทางบวก็ยังแข็งแกร่งหากไม่หลุด 4700 ดอลลาร์

ภาพทางเทคนิคราคาทองคำ (GOM26) ราย 60 นาที แม้เผชิญความผันผวนสูงในช่วงที่ผ่านมา แต่ทว่ายังคงกลับมายืนแนวรับสำคัญ 4700 ดอลลาร์ และประคองตัวเหนือเส้นค่าเฉลี่ย 200 ชั่วโมงได้ ก็สะท้อนความแข็งแกร่งในภาพทิศทางบวก และหากฟื้นตัวผ่านระดับ 4810 ดอลลาร์กราฟจะมีโอกาสเป็นขาขึ้นต่ออีกครั้ง

## กลยุทธ์ Gold Futures

พอร์ต Long ต้นทุน 4666 ดอลลาร์ปิดหากำไรที่ 4705 ดอลลาร์แล้ว พอร์ตวางแนะนำ Wait and See

Support	Resistance
4720 / 4700	4765 / 4810

Contracts	Long	Short	Net	YTD
Institution	4,208	3,677	+531	-328
Foreign	45,952	46,072	-120	+20,720
Local	22,831	23,242	-411	-20,392

วันที่ 2 เม.ย. 2026  
กองทุน SPDR ไม่เปลี่ยนแปลง  
ถือครองทองคำล่าสุดที่ 1,050.99 ตัน

DISCLAIMER: รายงานฉบับนี้จัดทำโดยบริษัทหลักทรัพย์ที่ปรึกษาการลงทุน เอฟเอสเอส อินเตอร์เนชั่นแนล จำกัด "บริษัท" ข้อมูลที่ปรากฏในรายงานฉบับนี้ถูกจัดทำขึ้นบนพื้นฐานของแหล่งข้อมูลที่เชื่อใจหรือควรเชื่อว่ามี ความน่าเชื่อถือ และ/หรือมีความถูกต้อง อย่างไรก็ตามบริษัทไม่รับรองความถูกต้องครบถ้วนของข้อมูลดังกล่าว ข้อมูลและความเห็นที่ปรากฏอยู่ในรายงานฉบับนี้อาจมีการเปลี่ยนแปลง แก้ไข หรือเพิ่มเติมได้ตลอดเวลาโดย ไม่ต้องแจ้งให้ทราบล่วงหน้า บริษัทไม่มีความประสงค์ที่จะชักจูงหรือชี้ชวนให้ผู้ลงทุน ลงทุนซื้อหรือขายหลักทรัพย์ตามที่ปรากฏในรายงานฉบับนี้ รวมทั้งบริษัทไม่รับประกันผลตอบแทนหรือราคาของหลักทรัพย์ตาม ข้อมูลที่ปรากฏแต่อย่างใด บริษัทจึงไม่รับผิดชอบต่อความเสียหายใดๆ ที่เกิดขึ้นจากการนำข้อมูลหรือความเห็นในรายงานฉบับนี้ไปใช้ไม่ว่ากรณีใดก็ตาม ผู้ลงทุนควรศึกษาข้อมูลและใช้ดุลยพินิจอย่างรอบคอบในการ ตัดสินใจลงทุน

บริษัทของสงวนลิขสิทธิ์ในข้อมูลและความเห็นที่ปรากฏอยู่ในรายงานฉบับนี้ ห้ามมิให้ผู้ใดนำข้อมูลและความเห็นในรายงานฉบับนี้ไปใช้ประโยชน์ คัดลอก ตัดแปลง ทำซ้ำ นำออกแสดงหรือเผยแพร่ต่อสาธารณชนไม่ว่า ทั้งหมดหรือบางส่วน โดยไม่ได้รับอนุญาตเป็นลายลักษณ์อักษรจากบริษัทล่วงหน้า การลงทุนในหลักทรัพย์มีความเสี่ยง ผู้ลงทุนควรศึกษาข้อมูลและพิจารณาอย่างรอบคอบก่อนการตัดสินใจลงทุน

บริษัทหลักทรัพย์ ฟินันเซีย ไซรัส จำกัด (มหาชน) และบริษัทหลักทรัพย์ที่ปรึกษาการลงทุน เอฟเอสเอส อินเตอร์เนชั่นแนล จำกัด เป็นบริษัทในเครือบริษัท ฟินันเซีย เอกซ์ จำกัด (มหาชน) โดยมีกรรมการหรือผู้บริหาร ร่วมกัน

คณะกรรมการ/ผู้บริหารของบริษัทหลักทรัพย์ ฟินันเซีย ไซรัส จำกัด (มหาชน) ได้ดำรงตำแหน่งคณะกรรมการ/ผู้บริหารของบริษัทจดทะเบียนดังนี้ AEONTS, BAFS, BCPG, BE8, DV8, EA, FPT, FSX, KDH, SVI, VNG, WP, XO