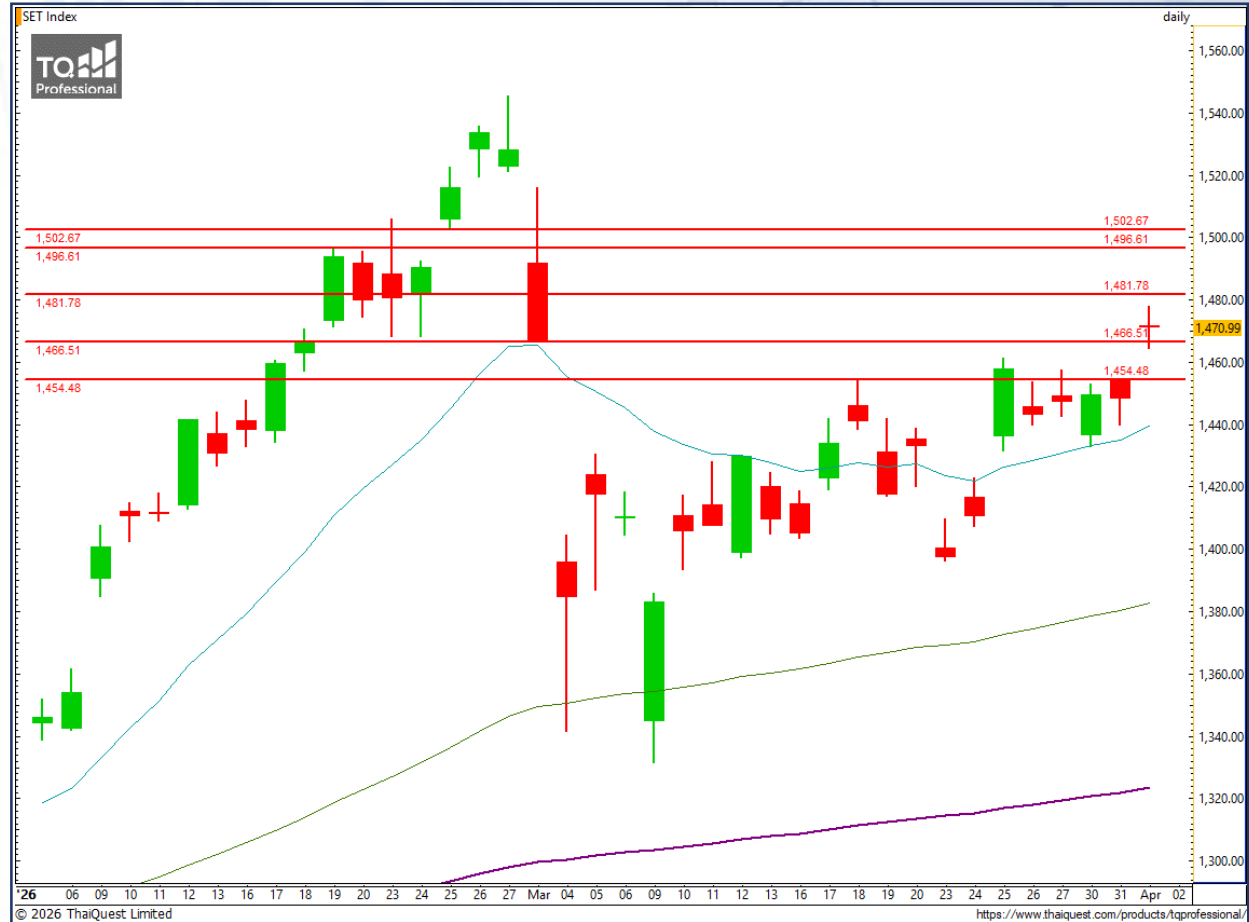


SET Index

ลุ้นยืน Gap เพื่อกลับไป 1500 จุด

เมื่อวานนี้ SET ปิดที่ระดับ 1470.99 จุด
(+22.85 จุด)

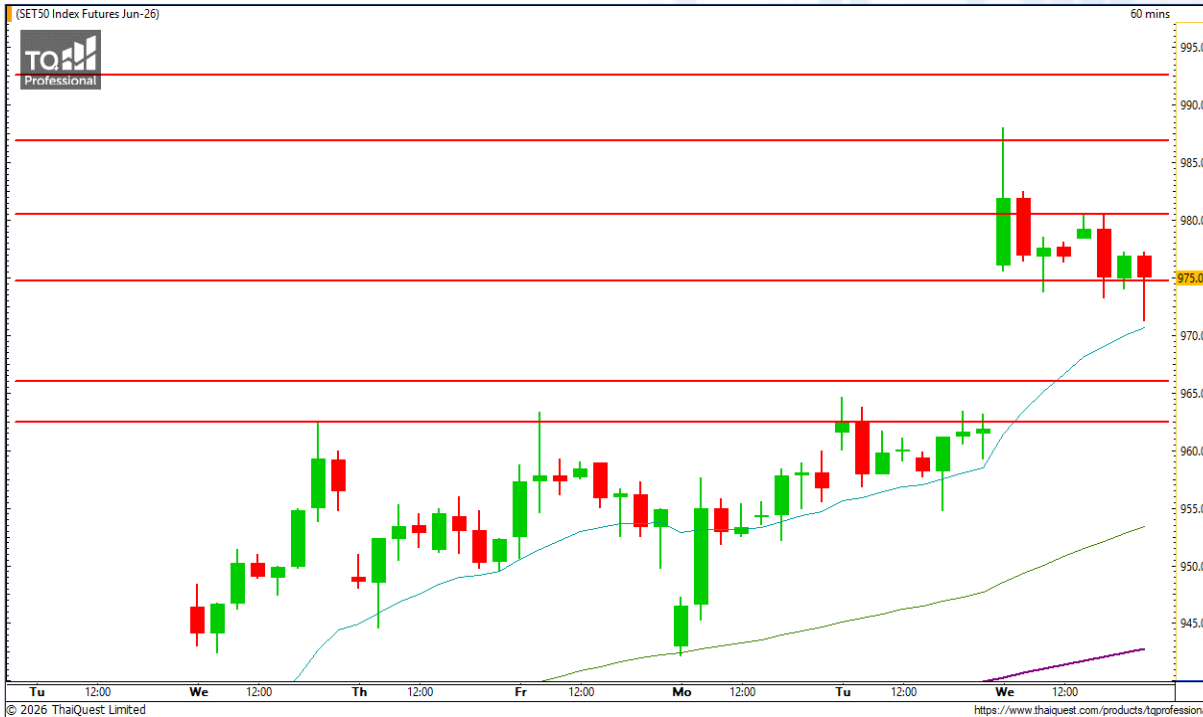
ภาพกราฟรายวันพุ่งแรงปิด Gap ที่ 1466 จุดตามคาด และหากสามารถยืนเหนือระดับ Gap ดังกล่าวได้ จะมีโอกาสขึ้นต่อเนื่องล้นทดสอบแนวต้านสำคัญบริเวณ 1496-1500 จุด เป็นลำดับต่อไป



Support : 1466 / 1455

Resistance : 1481 / 1496

CHART INSIGHT SET50 Index Futures



แกว่งตัวในกรอบ สิ้นฟื้นตัวต่อเนื่อง

1 เม.ย. 26 นักลงทุนต่างชาติ Long สุทธิ +7,328 สัญญา
 ค่า Basis ของ S50M26 คือ -4.90 จุด
 กราฟราย 60 นาที หลังพุ่งแรงตอนเปิดตลาด ก็มี อาการผันผวนออกด้านข้างและซึมตัวลง อย่างไรก็ตาม กราฟยังประกอบตัวได้ดี และปิดยืนแนวรับระยะสั้นที่ 974-973 จุด ได้ ทำให้โดยรวมยังมีโอกาสขึ้นต่อเพื่อสลับกลับไปทดสอบแนวต้านบริเวณ 980 จุด

กลยุทธ์ SET50 Index Futures

พอร์ต Long ต้นทุน 978 จุด ตัดขาดทุนที่ 974 จุด แล้ว พอร์ตวางแนะนำ Long บริเวณ 974-972 จุด เพื่อทำกำไรที่ 978-980 และ 987 จุด ตัดขาดทุน หากลงต่ำกว่า 969 จุด

Support

974 / 966

Resistance

980 / 987

Contracts	Long	Short	Net	YTD
Institution	22,122	35,562	-13,440	-12,314
Foreign	100,240	92,912	+7,328	+36,631
Local	70,410	64,298	+6,112	-24,317

CHART INSIGHT Momentum Trading

PRM

Support 7.90
Resistance 8.15 / 8.35
Stop loss 7.80

คำแนะนำระยะสั้น (BUY)

กราฟเบรกแนวต้านย่อย 7.90 บาท ขึ้นมาได้ สะท้อนโอกาสขึ้นต่อ และหากทำ New High เหนือยอด 8.15 บาท จะเป็นแนวโน้มขาขึ้นต่อเนื่องอีกครั้ง



TACC

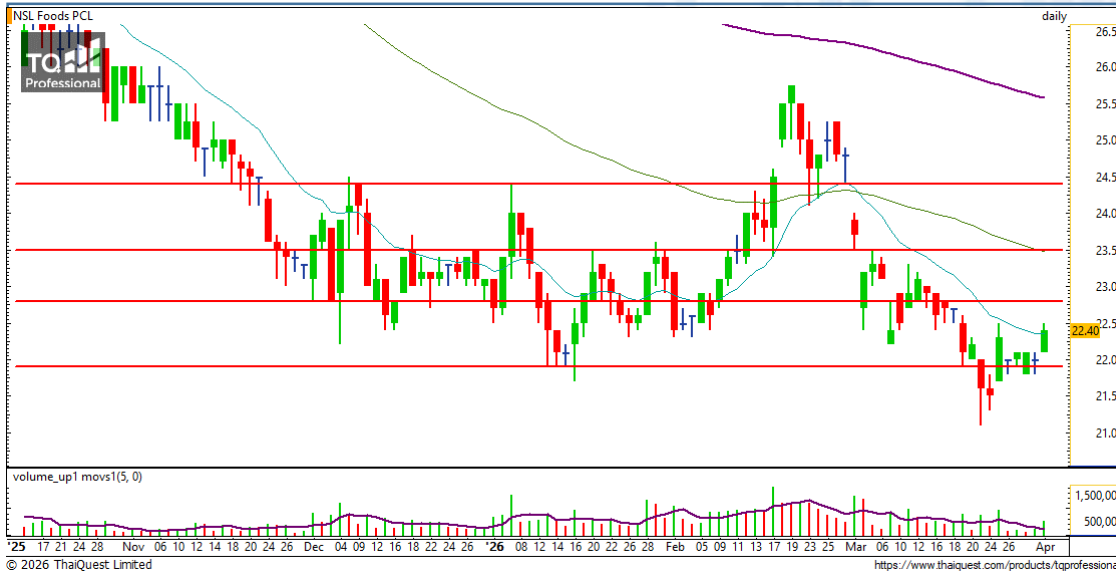
Support 5.45
Resistance 5.65 / 5.85 / 6.05
Stop loss 5.35

คำแนะนำระยะสั้น (BUY)

ราคาฟื้นตัวต่อเนื่องเบรกเส้นค่าเฉลี่ยทั้งหมด พร้อม Volume พุ่งแรงเหนือค่าเฉลี่ย สะท้อนโอกาสขึ้นต่อโดยมีแนวต้านแรกบริเวณ 5.65 บาท รอทดสอบ



CHART INSIGHT | Swing Trading



NSL

Support	22.20
Resistance	22.80 / 23.50 / 24.40
Stop loss	21.90

คำแนะนำระยะสั้น (BUY)

กราฟปรับตัวรื้อवादกลับมาขึ้นแนวรับ 21.90 บาท พร้อม Volume ที่เริ่มกลับมาเหนือค่าเฉลี่ยอีกครั้ง สะท้อนโอกาสปรับตัวต่อเนื่องล้นทดสอบแนวต้าน 23.50 และ 24.40 บาท



SYNEX

Support	9.50
Resistance	9.80 / 10.10
Stop loss	9.35

คำแนะนำระยะสั้น (BUY)

กราฟรื้อवादกลับมาขึ้นฐานบริเวณ 9.35 บาท พร้อม Volume เริ่มยกตัวมาแตะค่าเฉลี่ย อีกทั้งแท่งเทียนเชิงบวก สะท้อนโอกาสขึ้นทดสอบแนวต้านแรก 9.80 บาท

GOOG80

Support 4.76
Resistance 4.94 / 5.10
Stop loss 4.68

คำแนะนำระยะสั้น (BUY)

กราฟปรับตัวขึ้นแนวรับสำคัญ 4.68 บาท และฟื้นตัวต่อเนื่อง สะท้อนภาพทางบวกที่กลับมาน่าสนใจและมีโอกาสขึ้นต่อโดยมีแนวต้านแรก 4.94 บาท รอทดสอบ



BABA80

Support 5.05
Resistance 5.45 / 5.80
Stop loss 4.96

คำแนะนำระยะสั้น (BUY)

กราฟขึ้นแนวรับสำคัญ 5.05 บาท พร้อมแท่งเทียนเปิด Gap ลุ้นขึ้นต่อเนื่องโดยมีแนวต้านสำคัญจากยอดเดิมและเส้นค่าเฉลี่ยระยะยาวที่ 5.80 บาท รอทดสอบ



CHART INSIGHT Commodity Market



Support	Resistance
96 / 91	101 / 106

ราคาน้ำมันดิบ WTI เริ่มชะลอการขึ้น หลังสงครามอิหร่านมีโอกาสยุติในเร็ว ๆ นี้ ในขณะที่กราฟราคาน้ำมันมีการย่อตัวลงหลุดแนวรับ 101 ดอลลาร์ ทำให้กราฟกลับมาแกว่งตัวในกรอบกว้าง 91-101 ดอลลาร์ อีกครั้ง แต่ภาพรวมนั้นยังคงค่อนข้างไปทางบวก

CHART INSIGHT | Gold Futures



ภาพทางบวกระยะสั้นยังแกร่ง

ภาพทางเทคนิคราคาทองคำ (GOM26) ราย 60 นาที ยังมีความแข็งแกร่งในทิศทางบวกต่อเนื่องและสามารถเบรกแนวต้าน 4813 ดอลลาร์ขึ้นมาได้ อย่างไรก็ตามกราฟที่ขึ้นมาชันมาก มีจังหวะพักตัวน้อย ทำให้เสี่ยงต่อการปรับตัวพักฐานได้เสมอ โดยภาพระยะกลางยังมีทิศทางบวกที่ชัดเจนหากไม่หลุดแนวรับสำคัญ 4700 ดอลลาร์

กลยุทธ์ Gold Futures

พอร์ตว่างแนะนำ Wait and See รอดูราคาเปิดที่ชัดเจนอีกครั้ง

Support

4813 / 4765

Resistance

4865 / 4912

Contracts	Long	Short	Net	YTD
Institution	3,443	3,489	-46	-859
Foreign	38,299	38,424	-125	+20,840
Local	20,096	19,925	+171	-19,981

วันที่ 1 เม.ย. 2026

กองทุน SPDR ซื้อทองคำ 3.71 ตัน

ถือครองทองคำล่าสุดที่ 1,050.99 ตัน

DISCLAIMER: รายงานฉบับนี้จัดทำโดยบริษัทหลักทรัพย์ที่ปรึกษาการลงทุน เอฟเอสเอส อินเตอร์เนชั่นแนล จำกัด "บริษัท" ข้อมูลที่ปรากฏในรายงานฉบับนี้ถูกจัดทำขึ้นบนพื้นฐานของแหล่งข้อมูลที่เชื่อใจหรือควรเชื่อว่ามี ความน่าเชื่อถือ และ/หรือมีความถูกต้อง อย่างไรก็ตามบริษัทไม่รับรองความถูกต้องครบถ้วนของข้อมูลดังกล่าว ข้อมูลและความเห็นที่ปรากฏอยู่ในรายงานฉบับนี้อาจมีการเปลี่ยนแปลง แก้ไข หรือเพิ่มเติมได้ตลอดเวลาโดย ไม่ต้องแจ้งให้ทราบล่วงหน้า บริษัทไม่มีความประสงค์ที่จะชักจูงหรือชี้ชวนให้ผู้ลงทุน ลงทุนซื้อหรือขายหลักทรัพย์ตามที่ปรากฏในรายงานฉบับนี้ รวมทั้งบริษัทไม่รับประกันผลตอบแทนหรือราคาของหลักทรัพย์ตาม ข้อมูลที่ปรากฏแต่อย่างใด บริษัทจึงไม่รับผิดชอบต่อความเสียหายใดๆ ที่เกิดขึ้นจากการนำข้อมูลหรือความเห็นในรายงานฉบับนี้ไปใช้ไม่ว่ากรณีใดก็ตาม ผู้ลงทุนควรศึกษาข้อมูลและใช้ดุลยพินิจอย่างรอบคอบในการ ตัดสินใจลงทุน

บริษัทของสงวนลิขสิทธิ์ในข้อมูลและความเห็นที่ปรากฏอยู่ในรายงานฉบับนี้ ห้ามมิให้ผู้ใดนำข้อมูลและความเห็นในรายงานฉบับนี้ไปใช้ประโยชน์ คัดลอก ตัดแปลง ทำซ้ำ นำออกแสดงหรือเผยแพร่ต่อสาธารณชนไม่ว่า ทั้งหมดหรือบางส่วน โดยไม่ได้รับอนุญาตเป็นลายลักษณ์อักษรจากบริษัทล่วงหน้า การลงทุนในหลักทรัพย์มีความเสี่ยง ผู้ลงทุนควรศึกษาข้อมูลและพิจารณาอย่างรอบคอบก่อนการตัดสินใจลงทุน

บริษัทหลักทรัพย์ ฟินันเซีย ไซรัส จำกัด (มหาชน) และบริษัทหลักทรัพย์ที่ปรึกษาการลงทุน เอฟเอสเอส อินเตอร์เนชั่นแนล จำกัด เป็นบริษัทในเครือบริษัท ฟินันเซีย เอกซ์ จำกัด (มหาชน) โดยมีกรรมการหรือผู้บริหาร ร่วมกัน

คณะกรรมการ/ผู้บริหารของบริษัทหลักทรัพย์ ฟินันเซีย ไซรัส จำกัด (มหาชน) ได้ดำรงตำแหน่งคณะกรรมการ/ผู้บริหารของบริษัทจดทะเบียนดังนี้ AEONTS, BAFS, BCPG, BE8, DV8, EA, FPT, FSX, KDH, SVI, VNG, WP, XO