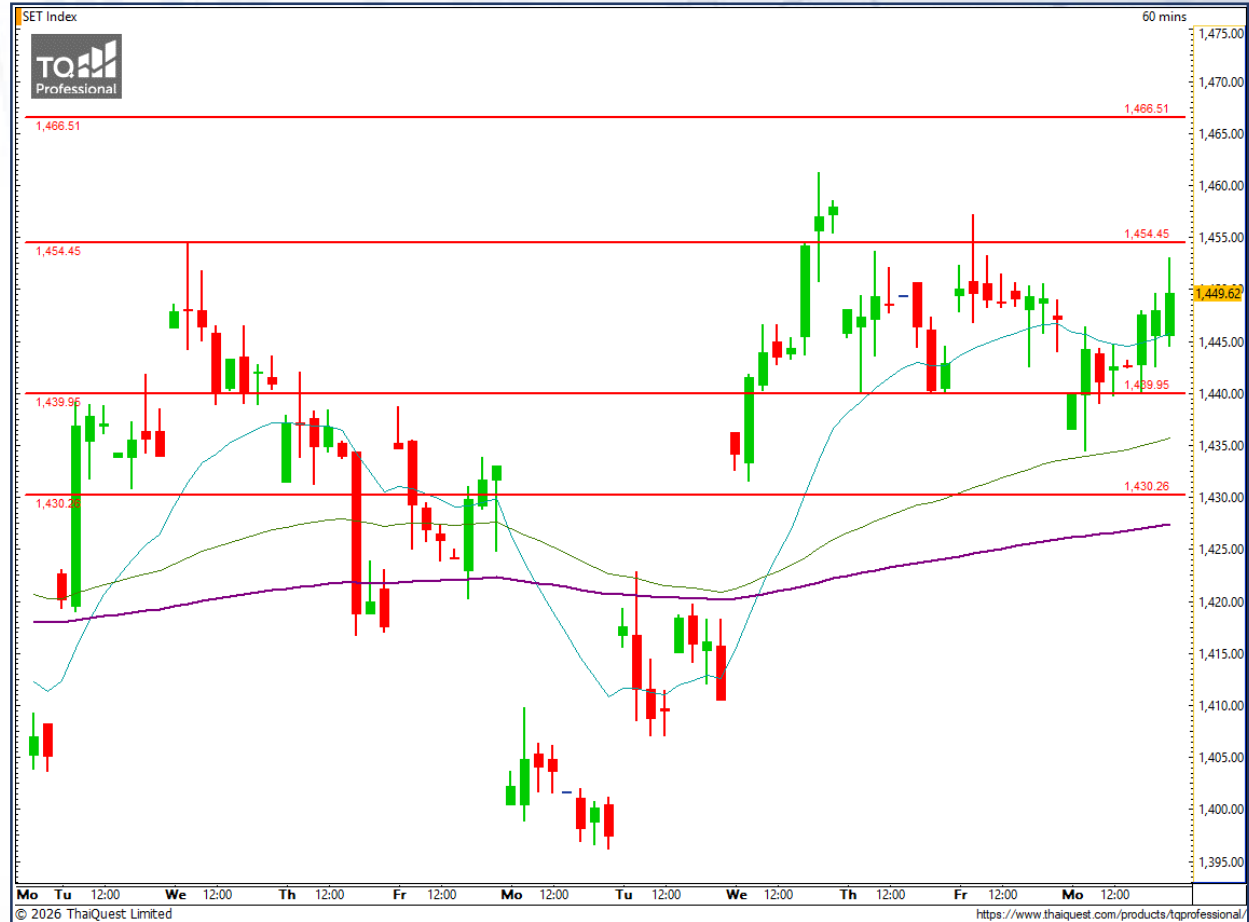


### SET Index

#### กลับสู่กรอบแกว่งตัวเดิม

เมื่อวานนี้ SET ปิดที่ระดับ 1449.62 จุด (+2.57 จุด)

ภาพกราฟราย 60 นาที ยังมีภาพทิศทางบวกจากการพลิกกลับมาขึ้นแนวรับ 1440 จุด ได้อย่างรวดเร็ว และมีโอกาสแกว่งตัวในกรอบเดิม ช่วง 1440-1455 จุด อีกครั้ง และหากผ่านระดับ 1455 จุด ขึ้นไปได้ จะมีโอกาสไปปิด Gap ที่เปิดไว้ที่ 1466 จุด แต่หากย่อตัวหลุดแนวรับ 1440 จุด ยังต้องระวังการลงไปทดสอบแนวรับสำคัญบริเวณ 1430-1427 จุด



**Support : 1440 / 1430      Resistance : 1455 / 1466**

# CHART INSIGHT SET50 Index Futures



Support	Resistance
956 / 949 / 944	962 / 966

Contracts	Long	Short	Net	YTD
Institution	23,889	25,115	-1,224	+2,038
Foreign	88,294	84,392	+3,902	+27,169
Local	64,163	66,839	-2,678	-29,207

## ประกอบตัวภาพทางบวก

30 มี.ค. 26 นักลงทุนต่างชาติ Long สุทธิ +3,902 สัญญา  
 ค่า Basis ของ S50M26 คือ -11.62 จุด  
 กราฟราย 60 นาที แม้จะเปิดต่ำ แต่ก็ติดตัวกลับอย่างรวดเร็วมายืนเหนือระดับ 944 จุด ที่เป็นกรอบการแกว่งตัวเดิม ก่อนพุ่งขึ้นต่อเนื่องและปิดเหนือแนวต้านสำคัญก่อนหน้านี้อย่าง 956 จุด โดยเรามองหากไม่หลุดแนวดังกล่าว จะมีโอกาสขึ้นต่อเนื่องล้นปิด Gap ที่ 966 จุด แต่หากลงต่ำกว่า 944 จุด จะมีโอกาสลงไปทดสอบเส้นค่าเฉลี่ยสำคัญบริเวณ 938 จุด

## กลยุทธ์ SET50 Index Futures

พอร์ตว่างแนะนำ Wait and See

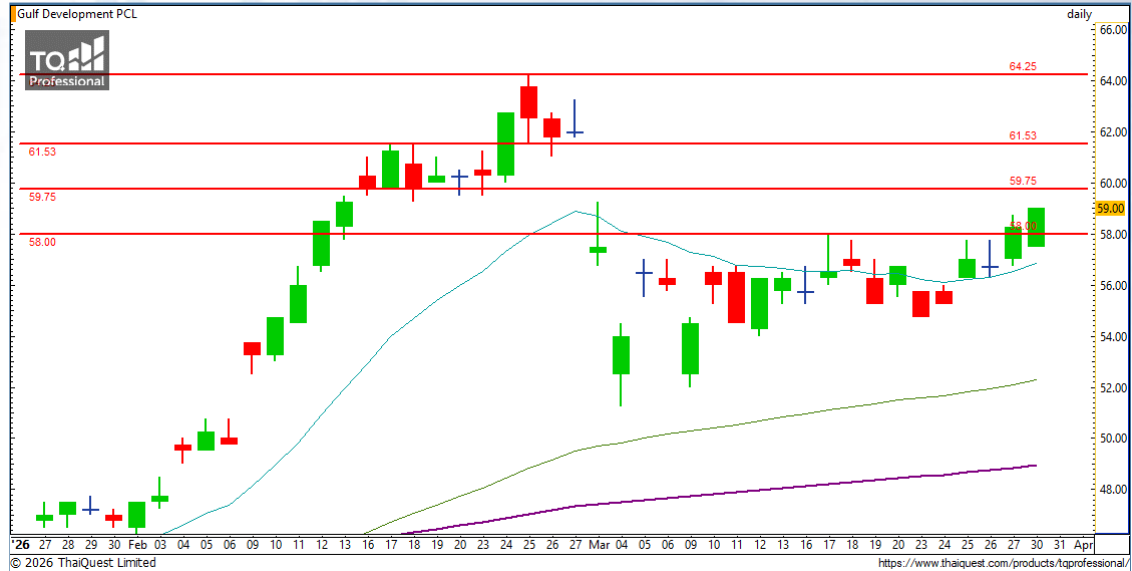
# CHART INSIGHT Momentum Trading

## GULF

Support 58  
Resistance 59.75 / 61.50 / 64.25  
Stop loss 57.50

### คำแนะนำระยะสั้น (BUY)

กราฟเบรกแนวต้าน 58 บาท ทำ New High ในรอบหลายวัน สะท้อนโมเมนตัมบวกที่ดี และมีโอกาสขึ้นต่อไป ทดสอบแนวต้านถัดไปบริเวณ 59.75 บาท



## IVL

Support 24.50  
Resistance 25.50 / 26.75  
Stop loss 24.10

### คำแนะนำระยะสั้น (BUY)

ราคาพุ่งเบรกแนวต้านสำคัญพร้อม Volume พุ่งแรงเหนือค่าเฉลี่ย สะท้อนโอกาสขึ้นต่อโดยมีแนวต้านแรกบริเวณ 25.50 บาท รอทดสอบ



# CHART INSIGHT | Swing Trading

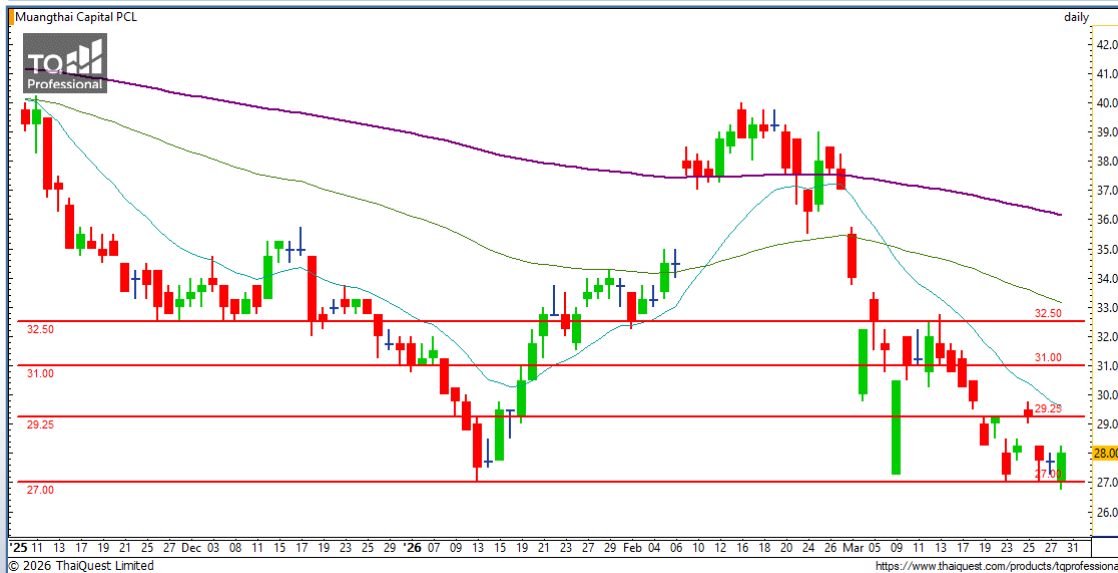


## ICHI

Support	12
Resistance	12.60-12.80 / 13.50
Stop loss	11.80

### คำแนะนำระยะสั้น (BUY)

กราฟย่อถึงแนวรับสำคัญ 12 บาท ก่อนติดตัวกลับปิดแท่งเทียนเป็นบวกรูปแบบ Bullish Engulfing สะท้อนโอกาสขึ้นต่อโดยมีแนวต้านแรกทดสอบที่ 12.60-12.80 บาท



## MTC

Support	27.50
Resistance	29.25 / 31 / 32.50
Stop loss	27

### คำแนะนำระยะสั้น (BUY)

กราฟย่อตัวลงทดสอบแนวรับสำคัญ 27 บาท แล้วทำแท่งเทียนปิดบวกลูกกลับตัวขึ้นต่อโดยมีเป้าหมายทำกำไรแรกคือ Gap ที่เปิดไว้บริเวณ 29.25 บาท

### CHMOBILE19

Support 3.28  
Resistance 3.36 / 3.46  
Stop loss 3.22

#### คำแนะนำระยะสั้น (BUY)

กราฟกลับมาเบรกแนวสำคัญ 3.28 บาท ได้อีกครั้ง  
สะท้อนโมเมนตัมทางบวกที่กลับมา และมีโอกาสขึ้นต่อเนื่อง  
เพื่อทดสอบแนวต้านสำคัญกว่าที่ 3.46 บาท



### HUAHONG23

Support 4.92-4.88  
Resistance 5.10 / 5.35 / 5.65  
Stop loss 4.76

#### คำแนะนำระยะสั้น (BUY)

กราฟฟื้นตัวกลับจากแนวรับสำคัญ 4.76 บาท มาปิดแท่ง  
เทียนบวกที่มีโอกาสขึ้นต่อ โดยมีแนวต้านแรกที่ 5.10 บาท  
รอทดสอบในระยะสั้น



# CHART INSIGHT Commodity Market



Support	Resistance
101 / 91	109 / 115

ราคาน้ำมันดิบ WTI พุ่งต่อเนื่อง หลังหรมปีขูโจมตีโครงสร้างพื้นฐานพลังงานหากไม่บรรลุข้อตกลง  
 สันติภาพที่เสนอไว้ก่อนหน้านี้ ในขณะที่กราฟราคาน้ำมัน พุ่งขึ้นเบรกรอบแกว่งตัวหลัก 101 ดอลลาร์  
 ขึ้นมาแล้ว สะท้อนโอกาสขึ้นต่อเนื่องโดยมีแนวต้านสำคัญถัดไปบริเวณ 109 และ 115 ดอลลาร์

# CHART INSIGHT Silver Futures



**Support**

70 / 68

**Resistance**

72 / 74-75

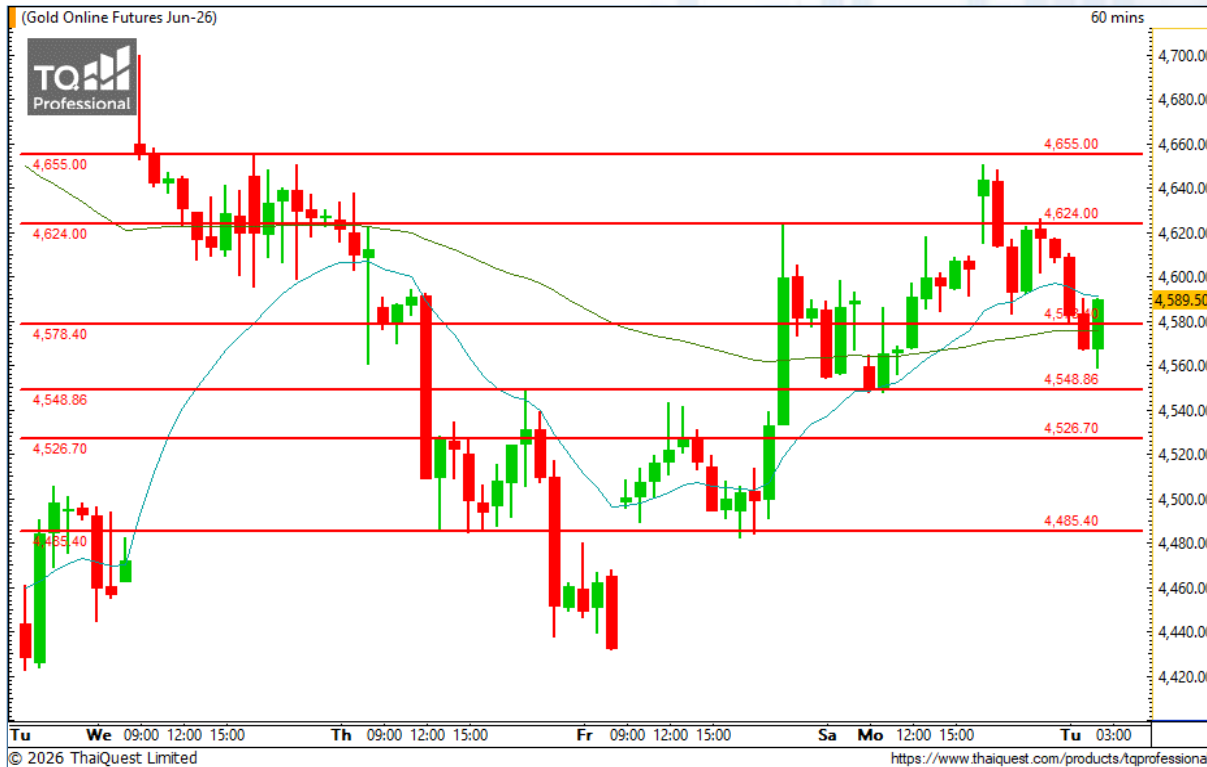
## แกว่งตัวผันผวนในกรอบ

ภาพทางเทคนิคราคาเงิน (SVFM26) ราย 60 นาที ยังอยู่ในช่วงเผชิญความผันผวนสูงเพื่อรอเลือกทิศทางใหม่ โดยแกว่งตัวในกรอบ 68-72 ดอลลาร์ และระยะสั้น หากไม่ลงต่ำกว่า 70 ดอลลาร์ จะมีโอกาสฟื้นตัวต่อเนื่องล้นทดสอบแนวต้านสำคัญบริเวณ 75 ดอลลาร์ แต่หากยืนไม่ได้ ต้องระวังการลงไปทดสอบแนวรับสำคัญ 68 ดอลลาร์

## กลยุทธ์ Silver Futures

พอร์ต Long ต้นทุนบริเวณ 71 ดอลลาร์ รอทำกำไรที่ 74-75 และ 78-79 ดอลลาร์ ตัดขาดทุนหากลงต่ำกว่า 69 ดอลลาร์

# CHART INSIGHT | Gold Futures



## ปรับตัวขึ้นตามคาดการณ์

ภาพทางเทคนิคราคาทองคำ (GOM26) ราย 60 นาที ปรับตัวขึ้นต่อเนื่องไปถึงใกล้ระดับ 4655 ดอลลาร์ตามที่เราคาดการณ์ไว้ นำเสียดายที่มีจังหวะผันผวนกว่าที่คาด จึงลดต่ำกว่าจุดตัดขาดทุนไป 2 ดอลลาร์ ก่อนกลับตัวขึ้นตามทิศทางที่คาดไว้ ระยะสั้น กราฟกำลังเผชิญความผันผวนสูง โดยเรายังให้โมเมนตัมทางบวกหากไม่ลงต่ำกว่าแนวรับบริเวณ 4550 ดอลลาร์

## กลยุทธ์ Gold Futures

พอร์ต Long ต้นทุน 4597 ดอลลาร์ ตัดขาดทุนที่ 4593 ดอลลาร์ แล้ว พอร์ตวางแนะนำ Long บริเวณ 4573-4570 ดอลลาร์ เพื่อทำกำไรที่ 4580, 4600, และ 4625 ดอลลาร์ ตัดขาดทุนหากลงต่ำกว่า 4566 ดอลลาร์

Support	Resistance
4580 / 4550	4625 / 4655

Contracts	Long	Short	Net	YTD
Institution	5,432	5,413	+19	-22
Foreign	32,647	30,656	+1,991	+21,169
Local	16,902	18,912	-2,010	-21,147

วันที่ 30 มี.ค. 2026  
กองทุน SPDR ขายทองคำ 6.57 ตัน  
ถือครองทองคำล่าสุดที่ 1,046.13 ตัน

DISCLAIMER: รายงานฉบับนี้จัดทำโดยบริษัทหลักทรัพย์ที่ปรึกษาการลงทุน เอฟเอสเอส อินเตอร์เนชั่นแนล จำกัด "บริษัท" ข้อมูลที่ปรากฏในรายงานฉบับนี้ถูกจัดทำขึ้นบนพื้นฐานของแหล่งข้อมูลที่เชื่อใจหรือควรเชื่อว่ามี ความน่าเชื่อถือ และ/หรือมีความถูกต้อง อย่างไรก็ตามบริษัทไม่รับรองความถูกต้องครบถ้วนของข้อมูลดังกล่าว ข้อมูลและความเห็นที่ปรากฏอยู่ในรายงานฉบับนี้อาจมีการเปลี่ยนแปลง แก้ไข หรือเพิ่มเติมได้ตลอดเวลาโดย ไม่ต้องแจ้งให้ทราบล่วงหน้า บริษัทไม่มีความประสงค์ที่จะชักจูงหรือชี้ชวนให้ผู้ลงทุน ลงทุนซื้อหรือขายหลักทรัพย์ตามที่ปรากฏในรายงานฉบับนี้ รวมทั้งบริษัทไม่รับประกันผลตอบแทนหรือราคาของหลักทรัพย์ตาม ข้อมูลที่ปรากฏแต่อย่างใด บริษัทจึงไม่รับผิดชอบต่อความเสียหายใดๆ ที่เกิดขึ้นจากการนำข้อมูลหรือความเห็นในรายงานฉบับนี้ไปใช้ไม่ว่ากรณีใดก็ตาม ผู้ลงทุนควรศึกษาข้อมูลและใช้ดุลยพินิจอย่างรอบคอบในการ ตัดสินใจลงทุน

บริษัทของสงวนลิขสิทธิ์ในข้อมูลและความเห็นที่ปรากฏอยู่ในรายงานฉบับนี้ ห้ามมิให้ผู้ใดนำข้อมูลและความเห็นในรายงานฉบับนี้ไปใช้ประโยชน์ คัดลอก ตัดแปลง ทำซ้ำ นำออกแสดงหรือเผยแพร่ต่อสาธารณชนไม่ว่า ทั้งหมดหรือบางส่วน โดยไม่ได้รับอนุญาตเป็นลายลักษณ์อักษรจากบริษัทล่วงหน้า การลงทุนในหลักทรัพย์มีความเสี่ยง ผู้ลงทุนควรศึกษาข้อมูลและพิจารณาอย่างรอบคอบก่อนการตัดสินใจลงทุน

บริษัทหลักทรัพย์ ฟินันเซีย ไซรัส จำกัด (มหาชน) และบริษัทหลักทรัพย์ที่ปรึกษาการลงทุน เอฟเอสเอส อินเตอร์เนชั่นแนล จำกัด เป็นบริษัทในเครือบริษัท ฟินันเซีย เอกซ์ จำกัด (มหาชน) โดยมีกรรมการหรือผู้บริหาร ร่วมกัน

คณะกรรมการ/ผู้บริหารของบริษัทหลักทรัพย์ ฟินันเซีย ไซรัส จำกัด (มหาชน) ได้ดำรงตำแหน่งคณะกรรมการ/ผู้บริหารของบริษัทจดทะเบียนดังนี้ AEONTS, BAFS, BCPG, BE8, DV8, EA, FPT, FSX, KDH, SVI, VNG, WP, XO