

SET Index

เตรียมรับการปรับตัวลงแรง

เมื่อวันศุกร์ SET ปิดที่ระดับ 1447.05 จุด (+4.13 จุด)

ภาพกราฟราย 60 นาที ยังเป็นช่วงเวลาแห่งการพักตัวในแดนบวก โดยแกว่งตัวในกรอบบริเวณ 1439-1454 จุด เพื่อรอเลือกทิศทางที่ชัดเจนในช่วงต่อจากนี้ โดยเช้านี้มีความกดดันหนักจากดัชนีตลาดหุ้นสหรัฐฯ และตลาดหุ้นเอเชียที่ลงแรงในช่วงเช้า อย่างไรก็ตาม หากกราฟไม่ลงต่ำกว่าแนวรับสำคัญ 1430 จุด ยังมองโอกาสฟื้นตัวต่อเนื่อง แต่หากลงต่ำกว่า ให้มองแนวรับสำคัญบริเวณ 1396-1390 จุด



Support : 1430 / 1396-1390

Resistance : 1454 / 1466

CHART INSIGHT SET50 Index Futures



ระมัดระวังความผันผวนแดนลบ

27 มี.ค. 26 นักลงทุนต่างชาติ Short สุทธิ

-1,682 สัญญา

ค่า Basis ของ S50M26 คือ -9.58 จุด

กราฟราย 60 นาที เผชิญความผันผวนสูงในระยะสั้น แต่ภาพรวมยังมีลักษณะแกว่งตัวออกข้าง โดยกราฟกำลังอยู่บริเวณแนวต้านสำคัญ 956 จุด ที่หากผ่านและยืนได้จะมีโอกาสฟื้นตัวต่อเนื่อง แต่หากยืนไม่ได้ต้องระวังการย่อพักฐาน โดยมีแนวรับสำคัญบริเวณ 944 จุด และหากยืนไม่ได้อีก ต้องระวังลงแรงถึงโซน 910-912 จุด

กลยุทธ์ SET50 Index Futures

พอร์ต Long ต้นทุน 956 จุด ตัดขาดทุนที่ 952 จุด

แล้ว พอร์ตวางแนะนำ Wait and See

Support

949 / 944 / 912

Resistance

956 / 962

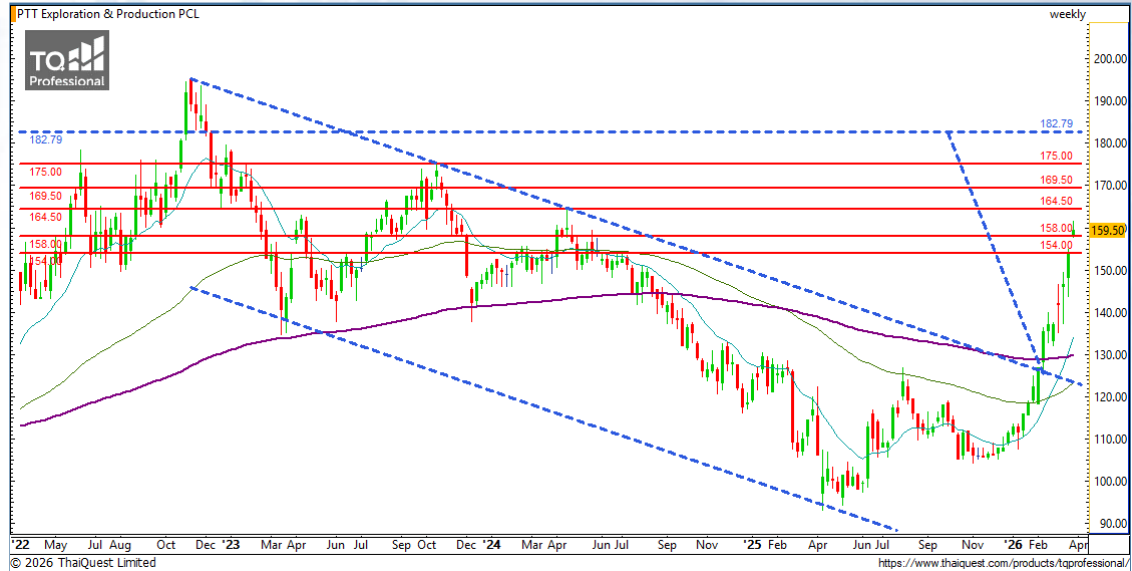
Contracts	Long	Short	Net	YTD
Institution	23,923	22,863	+1,060	+3,262
Foreign	166,992	168,674	-1,682	+23,267
Local	56,104	55,482	+622	-26,529

PTTEP

Support 158
Resistance 164.50 / 169.50 / 175
Stop loss 154

คำแนะนำระยะสั้น (BUY)

กราฟรายสัปดาห์หลังเบรกกรอบ Downtrend Channel ใหญ่ได้ ก็เป็นขาขึ้นที่แข็งแกร่ง และยังมีโอกาสขึ้นได้ ต่อเนื่องโดยมองเป้าหมายของ Pattern ที่ 183 บาท



BANPU

Support 6.05
Resistance 6.30 / 6.50
Stop loss 5.95

คำแนะนำระยะสั้น (BUY)

ราคาฟื้นตัวกลับ โดยภาพรวมมีโมเมนตัมทางบวกที่แข็งแกร่งจากการยืนเหนือเส้นค่าเฉลี่ยทั้งหมดและฐานที่ยกสูงขึ้นต่อเนื่อง และจะเป็นขาขึ้นชัดเจนหากผ่าน 6.50 บาท



CHART INSIGHT | Swing Trading



BCH

Support	9.35
Resistance	9.60 / 9.90
Stop loss	9.20

คำแนะนำระยะสั้น (BUY)

กราฟย่อไม่หลุดจุดต่ำสุดก่อนหน้าที่ 9.20 บาท ก่อนติดตัวกลับและปิดแท่งเทียนเป็นบวก สะท้อนโอกาสรีบาวด์ต่อโดยมีแนวต้านสำคัญบริเวณ 9.90 บาท รอทดสอบ



TQM

Support	12.20
Resistance	12.70 / 13.30
Stop loss	12

คำแนะนำระยะสั้น (BUY)

กราฟย่อตัวลงทดสอบแนวรับสำคัญ 12.20 บาท แล้วทำแท่งเทียนบวกกลับตัวขึ้นต่อโดยมีแนวต้านแรกบริเวณ 12.70 บาท รอทดสอบ ตัดขาดทุนหากลงต่ำกว่า 12 บาท

CATL23

Support 10.50
Resistance 11.10 / 11.60
Stop loss 10.30

คำแนะนำระยะสั้น (BUY)

กราฟปรับตัวขึ้นแนวรับสำคัญในภาพใหญ่บริเวณ 10.50 บาท สะท้อนโอกาสขึ้นต่อโดยจะมีโอกาสเป็นขาขึ้นต่อเนื่อง หากทำ New High เหนือยอดเดิมที่ 11.60 บาท



PINGAN80

Support 2.44
Resistance 2.54 / 2.66
Stop loss 2.40

คำแนะนำระยะสั้น (BUY)

กราฟย่อทดสอบเส้นค่าเฉลี่ยสำคัญระยะยาว ก่อนติดตัวกลับ สะท้อนโอกาสฟื้นตัวต่อเนื่องโดยมีแนวต้านสำคัญที่ 2.54 และ 2.66 บาท รอทดสอบ



CHART INSIGHT

Commodity Market



Support

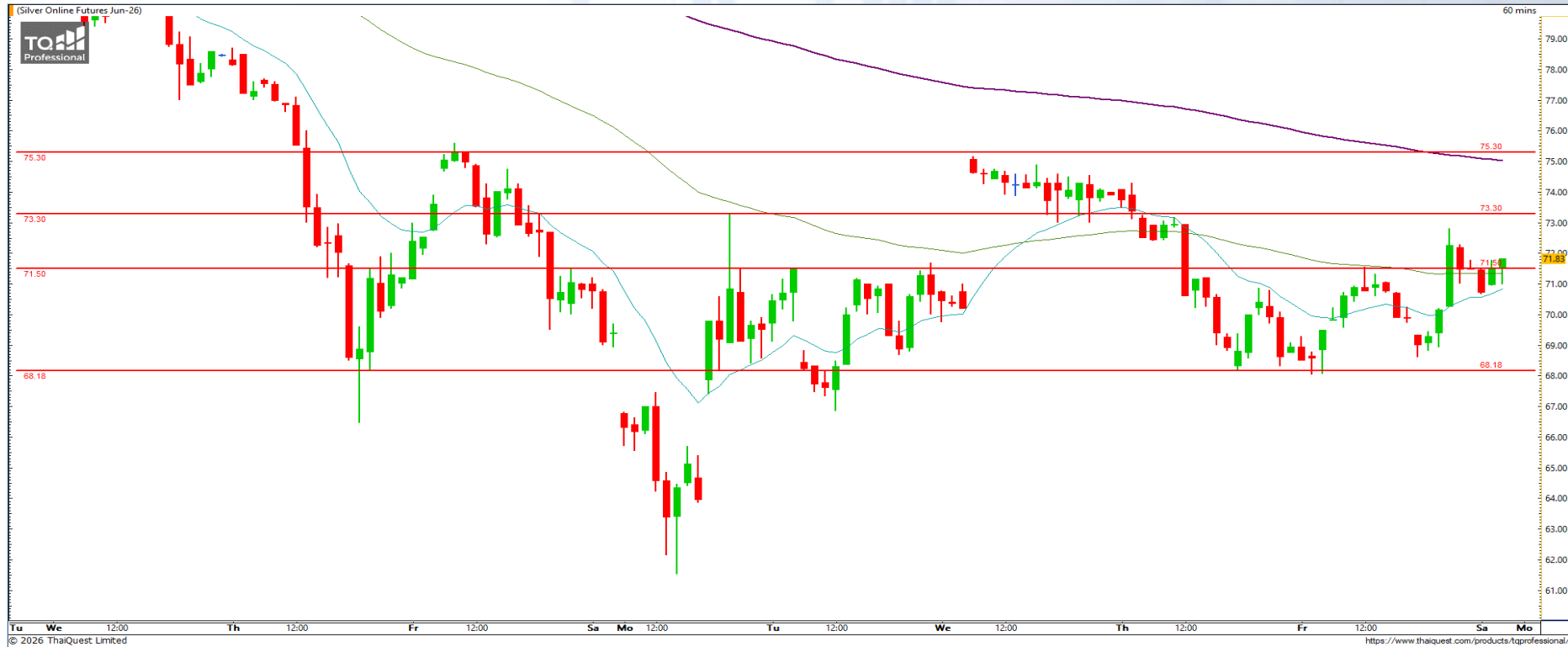
101 / 91

Resistance

110 / 116-117

ราคาน้ำมันดิบ WTI พุ่งต่อเนื่อง หลังกลุ่มติดอาวุธฮูตีร่วมวงอิหร่าน ยิงซีปนาวุธเข้าใส่อิสราเอล ส่งผลสงครามยืดเยื้อขยายวง ในขณะที่กราฟราคาน้ำมัน พุ่งขึ้นเบรคกรอบแกว่งตัวหลัก 101 ดอลลาร์ ขึ้นมาแล้ว สะท้อนโอกาสขึ้นต่อเนื่องโดยมีแนวต้านสำคัญถัดไปบริเวณ 110 ดอลลาร์

CHART INSIGHT Silver Futures



Support

71 / 68

Resistance

73 / 75

แกว่งตัวผันผวนในกรอบ 68-75 ดอลลาร์

ภาพทางเทคนิคราคาเงิน (SVFM26) ราย 60 นาที ยังอยู่ในช่วงเผชิญความผันผวนสูงเพื่อรอเลือกทิศทางใหม่ โดยแกว่งตัวในกรอบ 68-75 ดอลลาร์ และเพิ่งฟื้นกลับจากแนวรับ 68 ดอลลาร์ไป ระยะสั้น เรามองหากไม่ลงต่ำกว่า 70 ดอลลาร์ จะมีโอกาสฟื้นตัวต่อเนื่องล้นทดสอบแนวต้านสำคัญบริเวณ 75 ดอลลาร์ แต่หากยืนไม่ได้ ต้องระวังการลงแรงอีกครั้ง

กลยุทธ์ Silver Futures

พอร์ต Short ต้นทุน 70 ดอลลาร์ปิดหากำไรที่ 68 ดอลลาร์แล้ว พอร์ตว่างแนะนำ Wait and See

CHART INSIGHT | Gold Futures



ลงทดสอบแนวรับแล้วรีบาวด์กลับ

ภาพทางเทคนิคราคาทองคำ (GOM26) ราย 60 นาที
เผชิญความผันผวนสูงแต่เป็นไปตามที่เราประเมินไว้ น่า
เสียดายที่จังหวะการลงก่อนหน้านี้มันไม่ขึ้นไปถึงแนวที่เรา
แนะนำ Short โดยขาดไปเพียง 1 ดอลลาร์ ก่อนปรับตัว
ลงทดสอบเป้าทำกำไรสุดท้ายของเราที่ 4485 ดอลลาร์
ตามที่เราคาดการณ์ไว้ ก่อนรีบาวด์กลับแรง เบรกแนว
ต้าน 4550 ดอลลาร์ ขึ้นมา และยังมีโอกาสขึ้นต่อได้
หากไม่หลุดแนวรับ 4550 ดอลลาร์ ดังกล่าว แต่หากยืน
ไม่ได้ มีโอกาสลงต่อ

กลยุทธ์ Gold Futures

พอร์ตวางแนะนำ Wait and See รอความชัดเจนของ
ราคาเปิด

Support	Resistance
4550 / 4485	4615 / 4655

Contracts	Long	Short	Net	YTD
Institution	3,675	3,689	-14	-41
Foreign	29,843	30,389	-546	+19,178
Local	14,246	13,686	+560	-19,137

วันที่ 27 มี.ค. 2026
กองทุน SPDR ไม่เปลี่ยนแปลง
ถือครองทองคำล่าสุดที่ 1,052.71 ตัน

DISCLAIMER: รายงานฉบับนี้จัดทำโดยบริษัทหลักทรัพย์ที่ปรึกษาการลงทุน เอฟเอสเอส อินเตอร์เนชั่นแนล จำกัด "บริษัท" ข้อมูลที่ปรากฏในรายงานฉบับนี้ถูกจัดทำขึ้นบนพื้นฐานของแหล่งข้อมูลที่เชื่อใจหรือควรเชื่อว่ามี ความน่าเชื่อถือ และ/หรือมีความถูกต้อง อย่างไรก็ตามบริษัทไม่รับรองความถูกต้องครบถ้วนของข้อมูลดังกล่าว ข้อมูลและความเห็นที่ปรากฏอยู่ในรายงานฉบับนี้อาจมีการเปลี่ยนแปลง แก้ไข หรือเพิ่มเติมได้ตลอดเวลาโดย ไม่ต้องแจ้งให้ทราบล่วงหน้า บริษัทไม่มีความประสงค์ที่จะชักจูงหรือชี้ชวนให้ผู้ลงทุน ลงทุนซื้อหรือขายหลักทรัพย์ตามที่ปรากฏในรายงานฉบับนี้ รวมทั้งบริษัทไม่รับประกันผลตอบแทนหรือราคาของหลักทรัพย์ตาม ข้อมูลที่ปรากฏแต่อย่างใด บริษัทจึงไม่รับผิดชอบต่อความเสียหายใดๆ ที่เกิดขึ้นจากการนำข้อมูลหรือความเห็นในรายงานฉบับนี้ไปใช้ไม่ว่ากรณีใดก็ตาม ผู้ลงทุนควรศึกษาข้อมูลและใช้ดุลยพินิจอย่างรอบคอบในการ ตัดสินใจลงทุน

บริษัทของสงวนลิขสิทธิ์ในข้อมูลและความเห็นที่ปรากฏอยู่ในรายงานฉบับนี้ ห้ามมิให้ผู้ใดนำข้อมูลและความเห็นในรายงานฉบับนี้ไปใช้ประโยชน์ คัดลอก ตัดแปลง ทำซ้ำ นำออกแสดงหรือเผยแพร่ต่อสาธารณชนไม่ว่า ทั้งหมดหรือบางส่วน โดยไม่ได้รับอนุญาตเป็นลายลักษณ์อักษรจากบริษัทล่วงหน้า การลงทุนในหลักทรัพย์มีความเสี่ยง ผู้ลงทุนควรศึกษาข้อมูลและพิจารณาอย่างรอบคอบก่อนการตัดสินใจลงทุน

บริษัทหลักทรัพย์ ฟินันเซีย ไซรัส จำกัด (มหาชน) และบริษัทหลักทรัพย์ที่ปรึกษาการลงทุน เอฟเอสเอส อินเตอร์เนชั่นแนล จำกัด เป็นบริษัทในเครือบริษัท ฟินันเซีย เอกซ์ จำกัด (มหาชน) โดยมีกรรมการหรือผู้บริหาร ร่วมกัน

คณะกรรมการ/ผู้บริหารของบริษัทหลักทรัพย์ ฟินันเซีย ไซรัส จำกัด (มหาชน) ได้ดำรงตำแหน่งคณะกรรมการ/ผู้บริหารของบริษัทจดทะเบียนดังนี้ AEONTS, BAFS, BCPG, BE8, DV8, EA, FPT, FSX, KDH, SVI, VNG, WP, XO