

SET Index

RSI Overbought และโมเมนตัม ต่างประเทศที่กดดัน

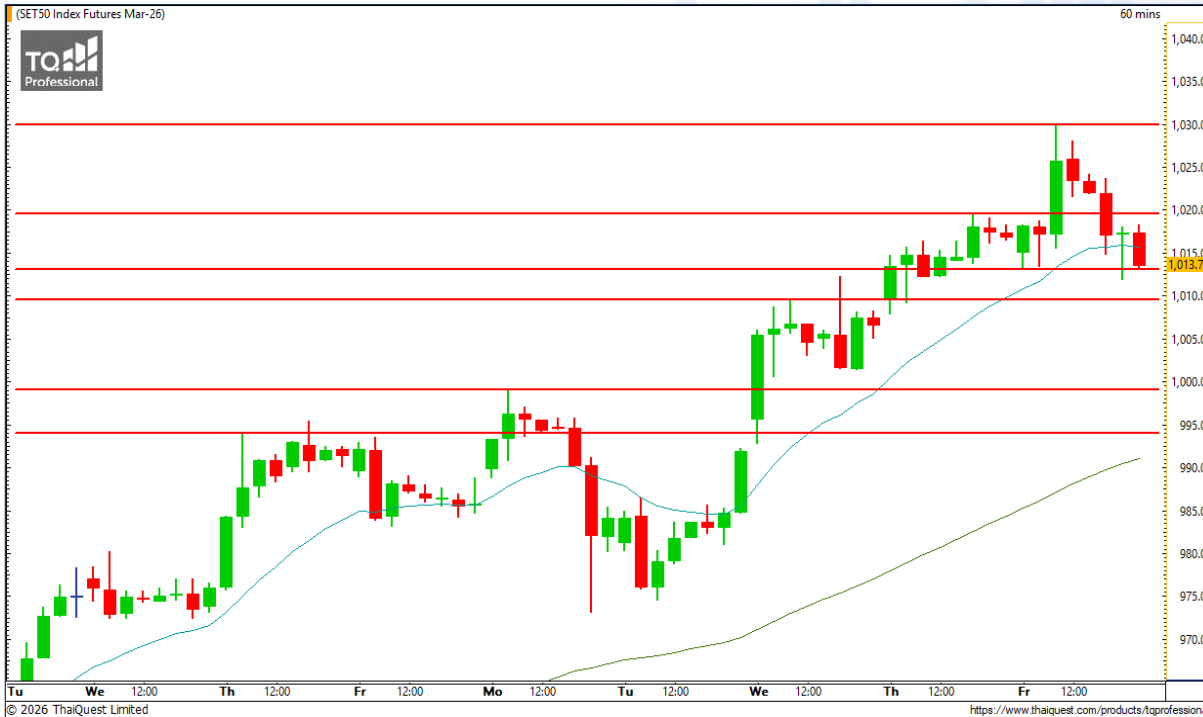
เมื่อวันศุกร์ SET ปิดที่ระดับ 1528.26 จุด
(-5.38 จุด)

ภาพกราฟรายวันนั้นยังมีภาพทางบวกที่
แข็งแกร่ง อย่างไรก็ตาม RSI ของ SET ที่แกว่ง
ตัวโน้ชอน Overbought อย่างหนักมาสักระยะ
จึงจำเป็นต้องระวังโอกาสในการปรับตัวลงที่อาจ
เกิดขึ้นได้เสมอ อย่างไรก็ตาม เ้านี้มีโอกาส
ปรับตัวลงสูงจากภาพรวมตลาดหุ้นต่างประเทศ
ที่เป็นลบจากความกังวลในประเด็นสงคราม แต่
หากไม่หลุดลงต่ำกว่าระดับ 1506 จุด ยังมอง
ภาพทางบวก



Support : 1518 / 1506 Resistance : 1545 / 1560

CHART INSIGHT SET50 Index Futures



Support	Resistance
1013 / 1009	1019 / 1029

Contracts	Long	Short	Net	YTD
Institution	32,443	28,459	+3,984	-55,558
Foreign	86,111	102,649	-16,538	+64,961
Local	95,807	83,253	+12,554	-9,403

ย่อพักตัวระยะสั้น

27 ก.พ. 26 นักลงทุนต่างชาติ Short สุทธิ -16,538 สัญญา
 ค่า Basis ของ S50H26 คือ -5.83 จุด
 กราฟราย 60 นาที หลังขึ้นร้อนแรงทำ All Time High ต่อเนื่อง ก็เริ่มปรับตัวลงพักตัวระยะสั้น โดยลงมาแนวรับบริเวณ 1013-1009 จุด แต่หากยืนไม่ได้ ต้องระวังลงไปทดสอบแนวรับ 999 และ 993 จุด แต่หากยืนได้ จะแกว่งตัวเป็น Sideway ในกรอบ 1009-1029 จุด

กลยุทธ์ SET50 Index Futures

พอร์ต Long ต้นทุน 1001 จุด ปิดทำกำไรที่ 1025 จุด แล้ว พอร์ตว่างแนะนำ Wait and See

PTG

Support 9.85
Resistance 10.20 / 10.70
Stop loss 9.70

คำแนะนำระยะสั้น (BUY)

กราฟย่อตัวไม่หลุดแนวเบรกสำคัญ ก่อนติดตัวกลับปิดด้วย
แท่งเทียนเชิงบวก สะท้อนโอกาสขึ้นต่อโดยมีแนวต้านระยะ
สั้น 10.20 และ 10.70 บาท รอทดสอบ



SAMART

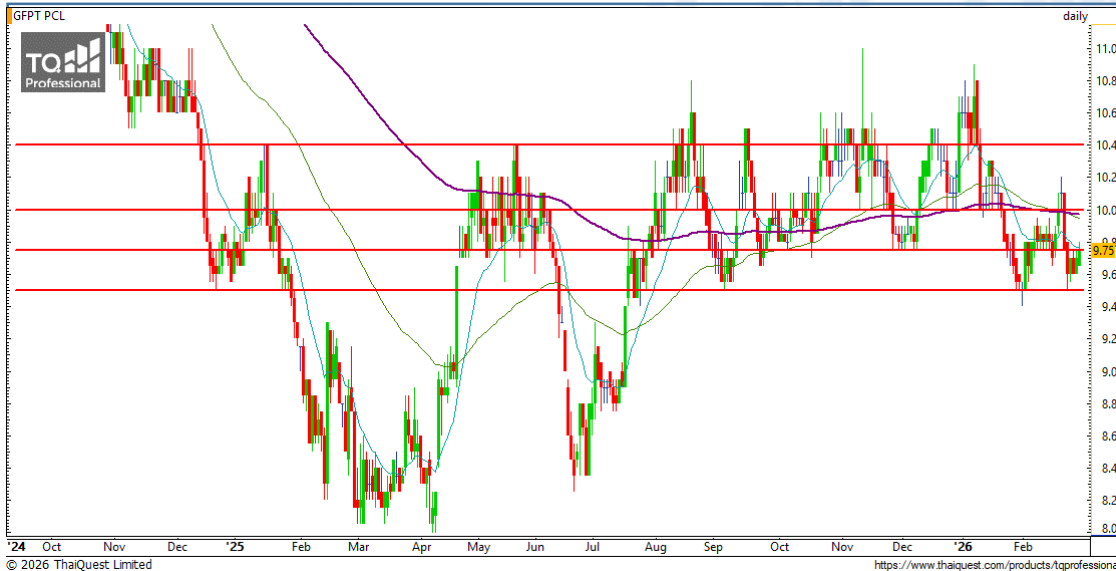
Support 6.45
Resistance 6.85 / 7.10
Stop loss 6.35

คำแนะนำระยะสั้น (BUY)

กราฟฟื้นตัวเบรกเส้นกดขาลง พร้อม Volume พุ่งแรง
สะท้อนโอกาสสภาพทิศทางลบก่อนหน้านี้ และหากขึ้นผ่าน
แนวต้าน 6.85-7.10 บาท ก็จะเป็นขาขึ้นต่อในระยะสั้น



CHART INSIGHT | Swing Trading



GFPT

Support	9.75
Resistance	10 / 10.40
Stop loss	9.50

คำแนะนำระยะสั้น (BUY)

กราฟปรับตัวต่อเนื่องหลังย่อตัวไม่หลุดแนวรับ 9.50 บาท โดยเรามองหากขึ้นต่อและผ่าน 10 บาท จะมีโอกาสขึ้นแรง ลุ้นเบรกระดับ 10.40 บาท อีกครั้ง



BAM

Support	7.55
Resistance	7.75 / 8.05
Stop loss	7.45

คำแนะนำระยะสั้น (BUY)

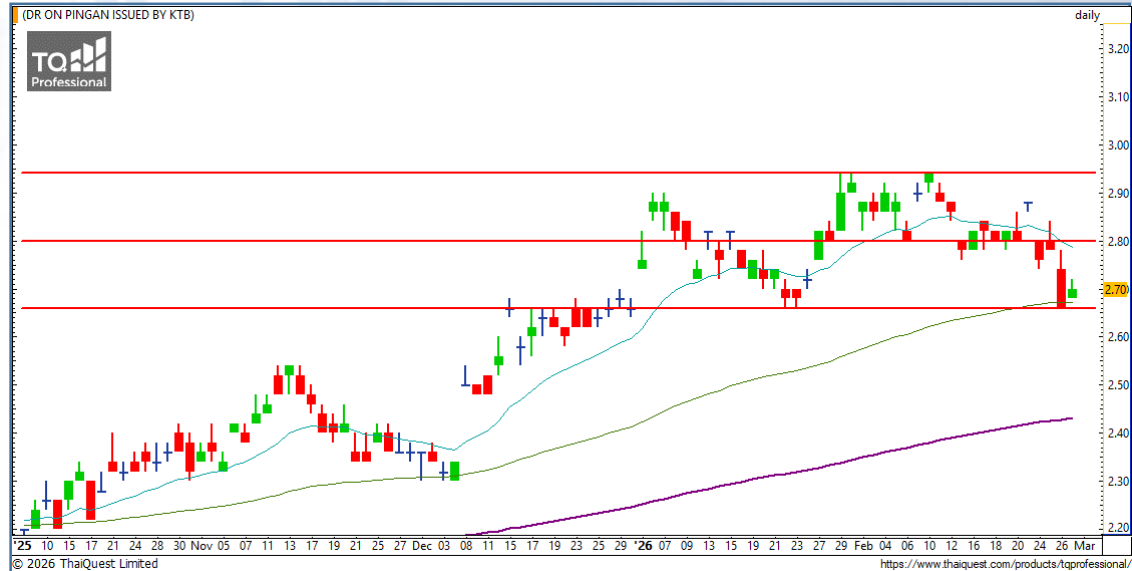
กราฟฟื้นตัวกลับมาขึ้นพื้นฐานก่อนหน้าที่ 7.45 บาท และขึ้นเหนือเส้นค่าเฉลี่ยสำคัญอีกครั้ง สะท้อนโอกาสขึ้นต่อ โดยมีแนวต้านระยะสั้น 7.75 และ 8.05 บาท รอทดสอบ

PINGAN80

Support 2.66
Resistance 2.80 / 2.94
Stop loss 2.62

คำแนะนำระยะสั้น (BUY)

กราฟย่อตัวลงทดสอบแนวรับสำคัญ 2.66 บาท ก่อนติดตัวกลับทำแท่งเทียนบวกที่มีโอกาสปรับตัวขึ้นต่อเพื่อทดสอบแนวต้าน 2.94 บาท ที่หากผ่านได้จะเป็นขาขึ้นต่อเนื่อง



UNH19

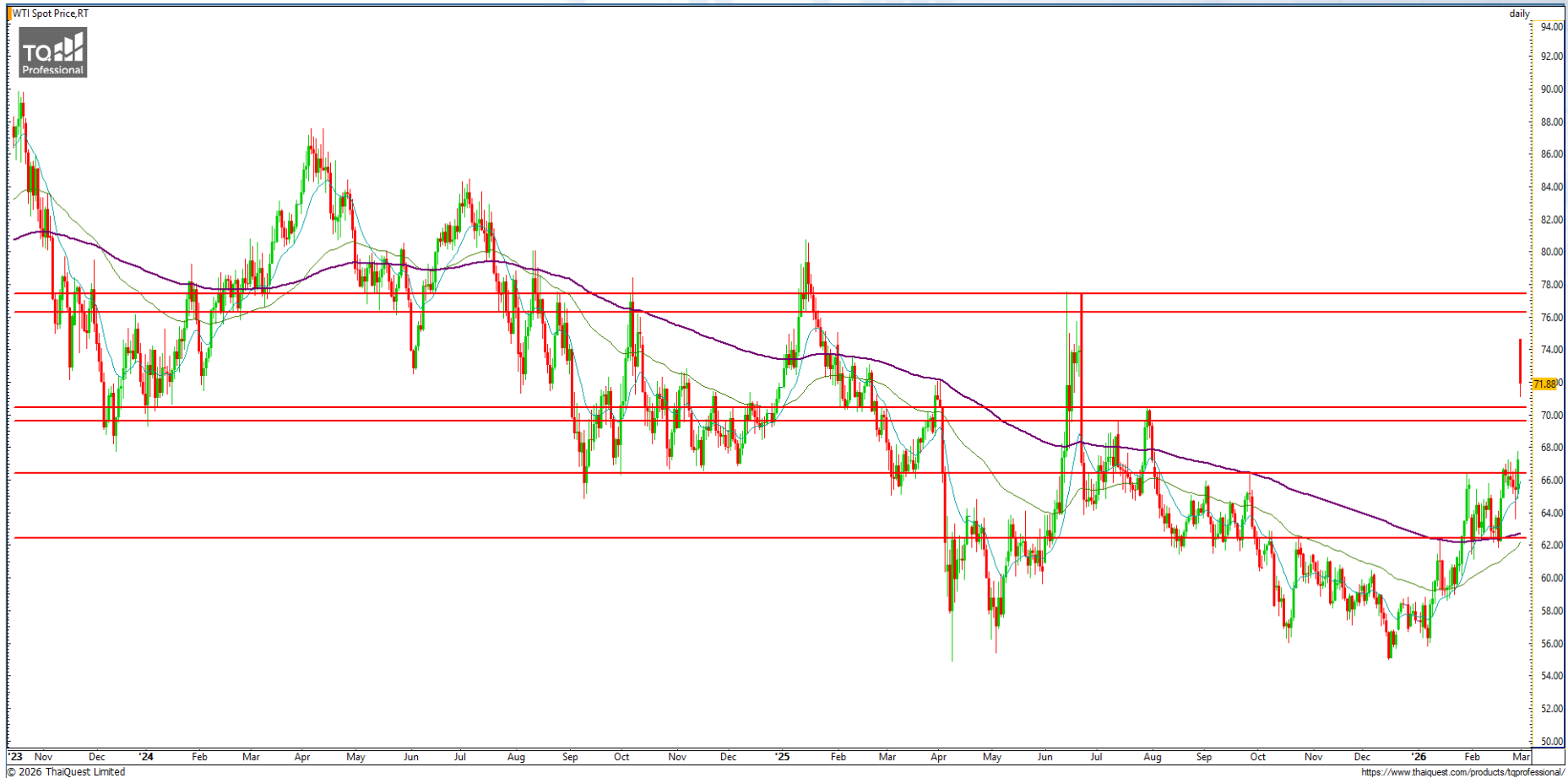
Support 4.50
Resistance 4.60 / 4.74 / 5
Stop loss 4.44

คำแนะนำระยะสั้น (BUY)

กราฟฟื้นตัวต่อเนื่องอีกครั้งเตรียมทดสอบแนวต้านระยะสั้น 4.60 บาท ที่หากผ่านจะมีโอกาสขึ้นแรงต่อไปทดสอบแนวต้าน 4.74 และ 5 บาท อีกครั้ง



CHART INSIGHT Commodity Market



Support

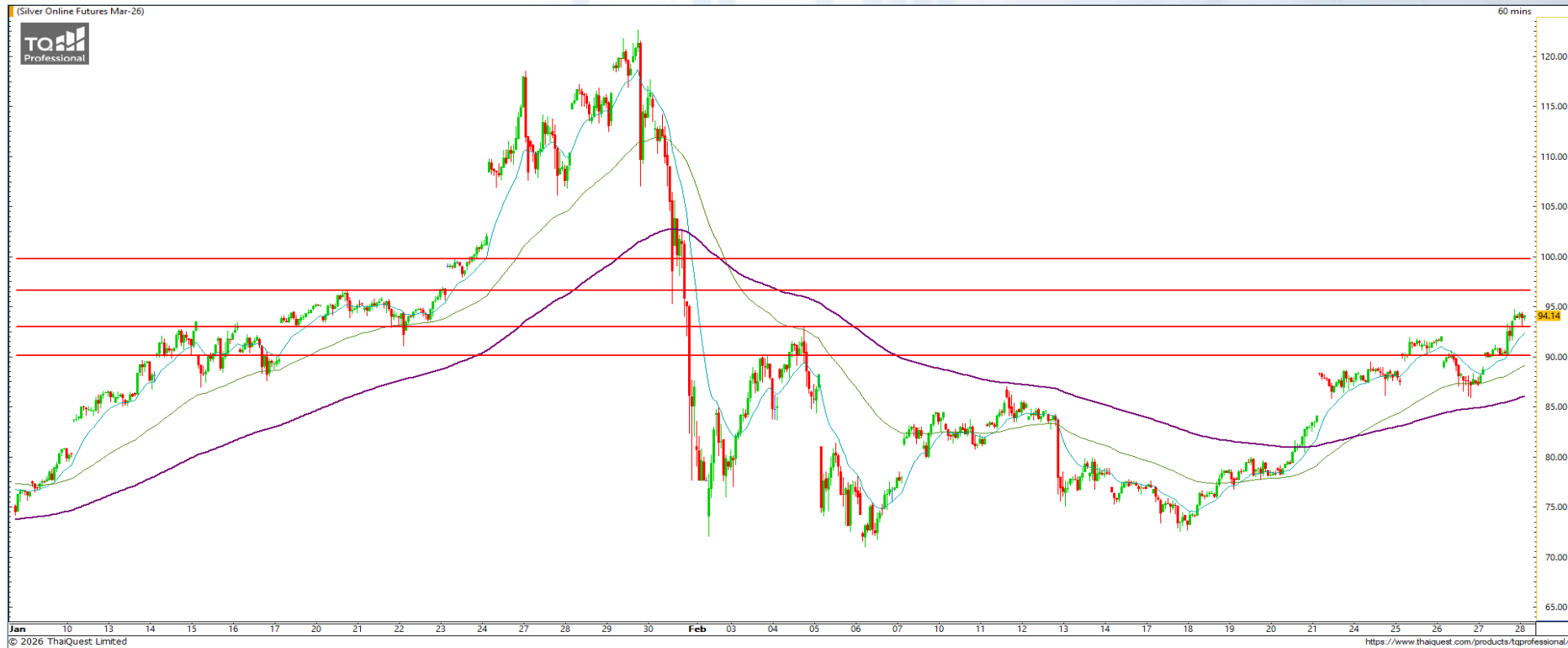
70-69 / 66

Resistance

76-77 / 80-81

ราคาน้ำมันดิบ WTI พุ่งขึ้นแรง จากความกังวลด้านอุปทานน้ำมันที่ชะงัก หลังสหรัฐฯ-อิสราเอล โจมตีอิหร่านต่อเนื่อง
ในขณะที่กราฟขึ้นแรงแต่ก็มีแรงกดดันจนแหงเทียนล่าสุดเป็นเชิงลบจากเนื้อเหียนสีแดงขนาดใหญ่ อย่างไรก็ตาม หากไม่ลงต่ำกว่า 70-69 ดอลลาร์ ยังมองโอกาสกลับขึ้นล้นทดสอบแนวต้านสำคัญถัดไป บริเวณ 76-77 ดอลลาร์

CHART INSIGHT Silver Futures



Support

93 / 90

Resistance

96 / 99

ทำ New High เปรกแนวต้าน

ภาพทางเทคนิคราคาเงิน (SVFH26) ราย 60 นาที ย่อตัวไม่ถึงระดับที่เราแนะนำ Long ก่อนติดตัวขึ้นแรงตามคาด และทำ New High เปรกแนวต้านสำคัญ 93 ดอลลาร์ไปได้ ทำให้ระยะสั้นมีโอกาสขึ้นต่อเนื่องโดยมีแนวต้านสำคัญ ถัดไปบริเวณ 96 ดอลลาร์ รอทดสอบ

กลยุทธ์ Silver Futures

พอร์ตว่างแนะนำ Wait and See

CHART INSIGHT | Gold Futures



ขึ้นแรงตามคาด

ภาพทางเทคนิคราคาทองคำ (GOH26) ราย 60 นาที มีการเคลื่อนไหวผันผวนสูง โดยลงต่ำกว่าจุดที่เราแนะนำ ให้ Stop Loss ไปเพียง 2 ดอลลาร์ ก่อนขึ้นแรงตามคาด และเบรกแนวต้านสำคัญ 5245 ดอลลาร์ ขึ้นทำ New High โดยเรามองภาพขาขึ้นระยะสั้นที่กลับมาและมีโอกาสไปทดสอบแนวเป้าหมายจาก Fibonacci Cluster บริเวณ 5300 ดอลลาร์ ซึ่งหากผนวกปัจจัยเรื่องความตึงเครียดในตะวันออกกลางเข้ามาด้วย ก็ทำให้วันจันทร์นี้มีโอกาสพุ่งขึ้นต่อได้ตามคาด

กลยุทธ์ Gold Futures

พอร์ต Long ต้นทุน 5202 ดอลลาร์ ตัดขาดทุนที่ 5198 ดอลลาร์ แล้ว พอร์ตว่างแนะนำ Wait and See

Support

5265 / 5245

Resistance

5300 / 5325

Contracts	Long	Short	Net	YTD
Institution	2,555	2,379	+176	-378
Foreign	26,784	26,516	+268	+11,156
Local	15,652	16,096	-444	-10,778

วันที่ 27 ก.พ. 2026

กองทุน SPDR ซื้อทองคำ 3.43 ตัน
ถือครองทองคำล่าสุดที่ 1,101.33 ตัน

DISCLAIMER: รายงานฉบับนี้จัดทำโดยบริษัทหลักทรัพย์ที่ปรึกษาการลงทุน เอฟเอสเอส อินเตอร์เนชั่นแนล จำกัด "บริษัท" ข้อมูลที่ปรากฏในรายงานฉบับนี้ถูกจัดทำขึ้นบนพื้นฐานของแหล่งข้อมูลที่เชื่อใจหรือควรเชื่อว่ามี ความน่าเชื่อถือ และ/หรือมีความถูกต้อง อย่างไรก็ตามบริษัทไม่รับรองความถูกต้องครบถ้วนของข้อมูลดังกล่าว ข้อมูลและความเห็นที่ปรากฏอยู่ในรายงานฉบับนี้อาจมีการเปลี่ยนแปลง แก้ไข หรือเพิ่มเติมได้ตลอดเวลาโดย ไม่ต้องแจ้งให้ทราบล่วงหน้า บริษัทไม่มีความประสงค์ที่จะชักจูงหรือชี้ชวนให้ผู้ลงทุน ลงทุนซื้อหรือขายหลักทรัพย์ตามที่ปรากฏในรายงานฉบับนี้ รวมทั้งบริษัทไม่รับประกันผลตอบแทนหรือราคาของหลักทรัพย์ตาม ข้อมูลที่ปรากฏแต่อย่างใด บริษัทจึงไม่รับผิดชอบต่อความเสียหายใดๆ ที่เกิดขึ้นจากการนำข้อมูลหรือความเห็นในรายงานฉบับนี้ไปใช้ไม่ว่ากรณีใดก็ตาม ผู้ลงทุนควรศึกษาข้อมูลและใช้ดุลยพินิจอย่างรอบคอบในการ ตัดสินใจลงทุน

บริษัทของสงวนลิขสิทธิ์ในข้อมูลและความเห็นที่ปรากฏอยู่ในรายงานฉบับนี้ ห้ามมิให้ผู้ใดนำข้อมูลและความเห็นในรายงานฉบับนี้ไปใช้ประโยชน์ คัดลอก ตัดแปลง ทำซ้ำ นำออกแสดงหรือเผยแพร่ต่อสาธารณชนไม่ว่า ทั้งหมดหรือบางส่วน โดยไม่ได้รับอนุญาตเป็นลายลักษณ์อักษรจากบริษัทล่วงหน้า การลงทุนในหลักทรัพย์มีความเสี่ยง ผู้ลงทุนควรศึกษาข้อมูลและพิจารณาอย่างรอบคอบก่อนการตัดสินใจลงทุน

บริษัทหลักทรัพย์ ฟินันเซีย ไซรัส จำกัด (มหาชน) และบริษัทหลักทรัพย์ที่ปรึกษาการลงทุน เอฟเอสเอส อินเตอร์เนชั่นแนล จำกัด เป็นบริษัทในเครือบริษัท ฟินันเซีย เอกซ์ จำกัด (มหาชน) โดยมีกรรมการหรือผู้บริหาร ร่วมกัน

คณะกรรมการ/ผู้บริหารของบริษัทหลักทรัพย์ ฟินันเซีย ไซรัส จำกัด (มหาชน) ได้ดำรงตำแหน่งคณะกรรมการ/ผู้บริหารของบริษัทจดทะเบียนดังนี้ AEONTS, BAFS, BCPG, BE8, DV8, EA, FPT, FSX, KDH, SVI, VNG, WP, XO