

SET INDEX

**เข้าเปิดบวกเข้าหาต้าน 1815 จุด
(ภาพหลักคงกรอบการฟื้นต่อเนื่อง)**

ประเมินรอบเข้าเปิดบวก แนวต้านแรก 1815 จุดรอทดสอบ และเป็นแนวต้านสำคัญ ผ่านได้เปิด Upside ตามรอบหลักรายเดือนที่คงโอกาสทดสอบเป้าหมาย 1850 จุด

โดยระหว่างที่จะฟื้นตัวขึ้นสู่แนว Gap 1814-1823 จุดอาจจะเผชิญแรงขายสลับได้บ้าง

แต่ตราบที่รอบนี้ไม่มีการทำ Low หลุด 1785 จุด ทิศทางยังไม่เสียรอบแกว่งขึ้น

แนวรับ	1805**	1803*
แนวต้าน	1815**	1820*

SET

daily



Technical Review:

- S50H18: เข้านี้จะเปิดบวกเข้าแนวต้านด้านแรก 1183 จุด และมีแนวต้านหลักของวันที่ 1190 จุด
- Momentum Trading : COM7 , BH
- Swing Trading : M , UV

SET50 Index Futures



เข้านี้เปิดบวกทยอยฟื้นเข้าหา 1183 จุด (ส่วนรอบหลักมีระยะฟื้นปิด Gap)

23 ก.พ. 61 นักลงทุนต่างชาติ Long สุทธิต่อเนื่อง เป็นวันที่เก่า 4,120 สัญญา (3 ม.ค.-23 ก.พ. 61 มียอด Long สุทธิสะสม 20,127 สัญญา)

รอบเช้าคาดว่าจะเปิดบวกเข้าหาแนวต้านด้านแรก 1183 จุด และมีแนวต้านหลักของวันที่ 1190 จุด หลังจากศุกร์ที่ผ่านมาปิด Gap 1173.40-1178.50 จุดได้สนิท

ซึ่งรอบการฟื้นตัวจาก Low 1134 จุด มีเป้าหมายหลักคือ 1190-1195 จุด

กลยุทธ์ S50H18 (Trading Long)

- ส่วนที่เหลือการถือ Trading Long ต้นทุนช่วงลงแรง เมื่อ 6 ก.พ. ที่ผ่าน รอบปิดช่วงแนวต้านระดับบน 1185-1195 จุด หลุด 1173 จุดตัดขาดทุนกำไร
- พอร์ตเปิด Long กลับช่วงอ่อนตัวราย ชม. ไกลแนวรับ 1165 จุด กรณีเน้น Trading 1-2 วันทำการ รอปิดที่แนวต้าน 1185-1190 หลุด 1173 จุดตัดขาดทุนกำไร

แนวรับ		แนวต้าน	
1175**	1173*	1183**	1190*

Contracts	Long	Short	Net	YTD
Institution	29335	29408	-73	8724
Foreign	21888	17768	4120	20127
Local	68787	72834	-4047	-28851

SET50 Index Options

คำแนะนำ : -

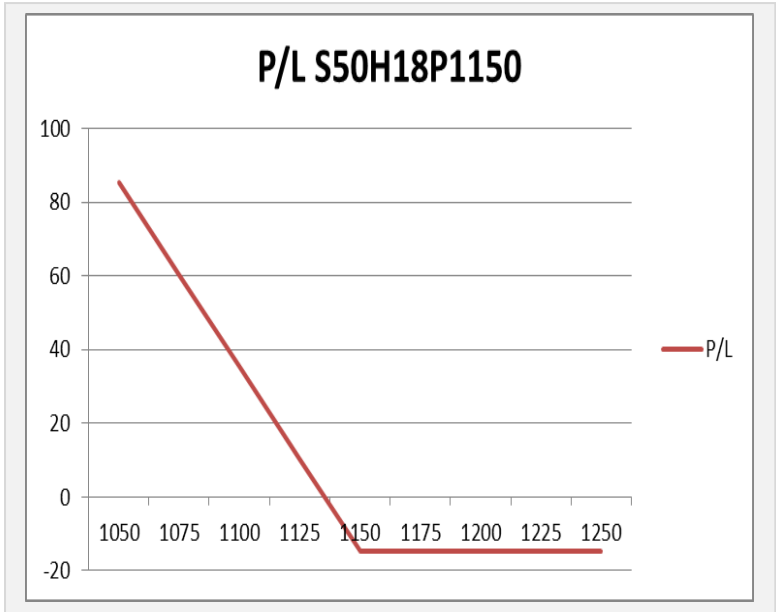
กลยุทธ์ : -

ขาดทุนสูงสุด : -

กำไรสูงสุดทางทฤษฎี : -

เป้าหมายการทำกำไร : -

จุดคุ้มทุน(เมื่อหมดอายุ) : -



SET50 Index	Long S50H18P1150	Cost	Profit/Loss
1050	100	14.6	85.4
1075	75	14.6	60.4
1100	50	14.6	35.4
1125	25	14.6	10.4
1150	0	14.6	-14.6
1175	-25	14.6	-14.6
1200	-50	14.6	-14.6
1225	-75	14.6	-14.6
1250	-100	14.6	-14.6

		Price	Change	Vol.	Open Interest	Intrinsic Value	Time Value	Break Even	All-in-Premium	Implied Volatility	Effective Gearing
Call Option	S50H18C1100	81.90	8.90	0	1,213	83.47	-1.57	1181.90	0.00	0.00%	13.94
	S50H18C1125	60.70	12.00	35	5,564	58.47	2.23	1185.70	0.00	10.65%	18.56
	S50H18C1150	39.70	10.70	316	4,735	33.47	6.23	1189.70	0.01	12.12%	23.95
	S50H18C1175	20.00	4.30	960	6,538	8.47	11.53	1195.00	0.01	10.38%	36.37
	S50H18C1200	10.60	3.00	723	6,173	0.00	10.60	1210.60	0.02	12.12%	41.29

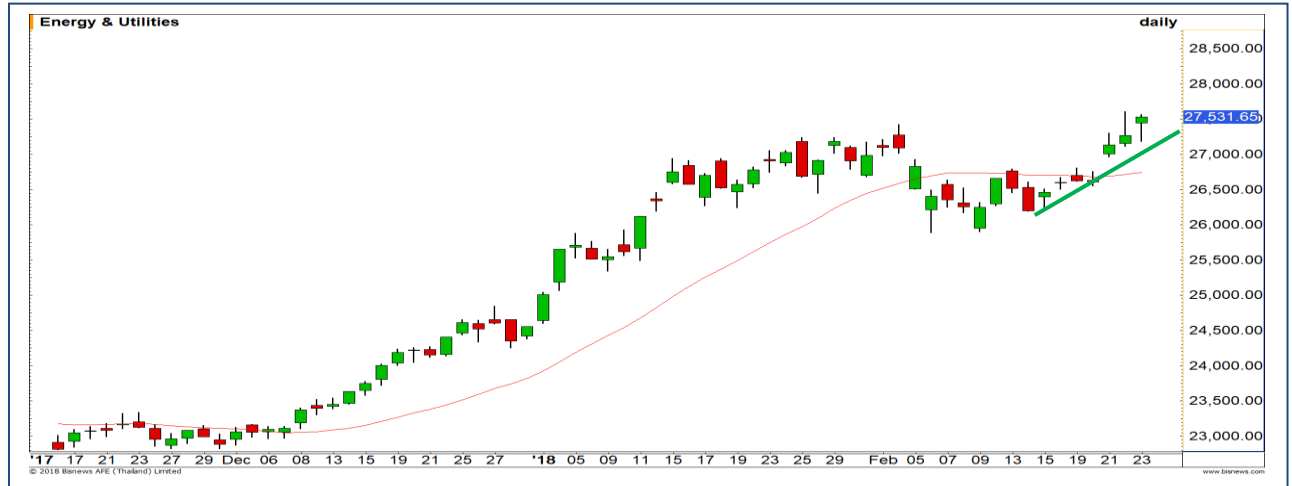
Put Option	S50H18P1100	3.00	-1.00	226	5,230	0.00	3.00	1097.00	-0.07	19.39%	-36.49
	S50H18P1125	5.90	-2.10	728	8,794	0.00	5.90	1119.10	-0.05	18.62%	-33.30
	S50H18P1150	8.70	-5.30	650	5,358	0.00	8.70	1141.30	-0.04	15.90%	-34.58
	S50H18P1175	16.50	-8.70	1,070	5,222	0.00	16.50	1158.50	-0.02	15.18%	-29.86
	S50H18P1200	30.30	-11.70	448	2,771	16.53	13.77	1169.70	-0.01	15.65%	-23.35

Energy

	Level 1	Level 2
Support	27300	27100
Resistance	27800	28000

ยืนเหนือเส้น Uptrend Line ขึ้นต่อ

ให้ดูแนวรับของเส้น Uptrend line เอาไว้ トラบใดที่ยังยืนเหนือบริเวณนี้ มีโอกาสที่จะปรับตัวขึ้นต่อ



Construction Services

	Level 1	Level 2
Support	102	100
Resistance	106	109

ริบาว์ระยะสั้น

หลังจากที่ราคาปรับตัวลดลงอย่างต่อเนื่อง เริ่มเกิดสัญญาณบวกระยะสั้นขึ้น หลัง RSI เริ่มหักหัวขึ้นจากเขต Oversold ทำให้มองการริบาว์ในระยะสั้น



Top Most Active



Support 532 520 Resistance 548 560

PTT (DAY): รอบสั้นอาจมีชะลอตัว หลังเริ่มมีแรงขายที่แนวต้าน 548 บาท
 รอดูแนวรับรอบนี้ที่ 532 / 520 บาท



Support 257 250 Resistance 267 280

KTC (DAY): แท่งเทียนเกิดรูปแบบ Bullish harami รอการขึ้นผ่านแนวต้าน
 267 บาท เพื่อยืนยันการฟื้นตัวขึ้นในรอบนี้



Support 52.25 51.25 Resistance 53.50 55

IVL (DAY): ราคาสามารถยืนแนวรับเส้นค่าเฉลี่ย 100 วัน ประเมินราคาเข้าสู่รอบ
 การฟื้นตัวอีกครั้ง



Support 7.70 7.55 Resistance 8 8.10

IRPC (DAY): โมเมนตัมการขึ้นของราคายังคงแข็งแกร่ง ยังอยู่ในรอบของการ
 ปรับตัวขึ้นต่อเนื่อง

Momentum Trading

COM7

Support | 17.50
Resistance | 19.40
Stop loss | 17.10

คำแนะนำระยะสั้น (BUY)

ราคาทะลุกรอบสามเหลี่ยมรูปแบบ Ascending triangle ในภาพหลักขึ้นมาได้ เป็นสัญญาณไปต่อในทางเทคนิค วางเป้าหมายรอบนี้ที่ 19.40 บาท



BH

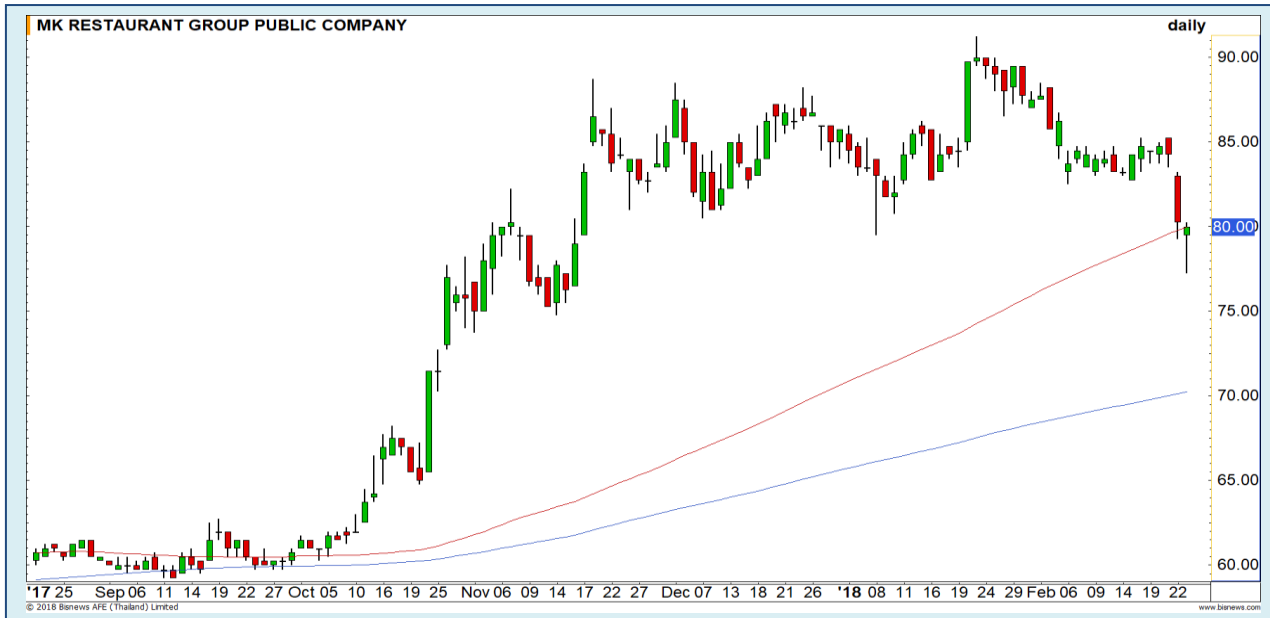
Support | 204
Resistance | 216/226
Stop loss | 200

คำแนะนำระยะสั้น (BUY)

ราคาทำฐานมาสักระยะแล้ว และเกิดแรงซื้อขึ้นมาที่บริเวณแนวต้านเดิมที่ 208 บาท อีกครั้ง ประเมินว่าหากผ่านได้จะเปิด Upside ระยะสั้นหนุนให้ราคาปรับตัวขึ้นต่อเนื่อง



Swing Trading

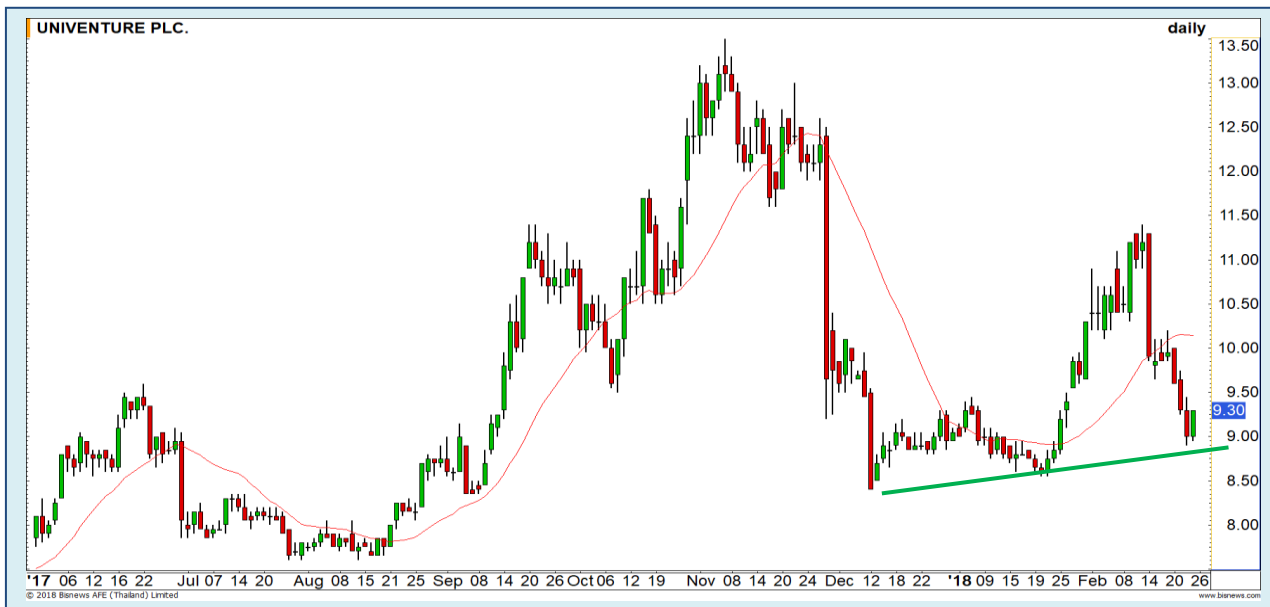


Support	78.50
Resistance	83
Stop loss	77.25

คำแนะนำระยะสั้น (BUY)

แท่งเทียนเกิดรูปแบบ Hammer แสดงถึงแรงซ็อกกลับในรอบสั้นที่แข็งแกร่ง มีโอกาสที่จะได้เห็นการติดกลับของราคาในรอบสั้นนี้

M



Support	9.10
Resistance	9.80-10.00
Stop loss	8.70

คำแนะนำระยะสั้น (BUY)

Downside รอบสั้นเริ่มจำกัด หลังราคาลงมาใกล้แนวรับของเส้น Uptrend Line แล้ว ทำให้มองวาระยะสั้นมีโอกาสเกิด Technical Rebound

UV



AP



ต้นทุนทำ SBL ช่วง 8.35-8.40 บาท

ถือรอปิดที่แนวรับแรก 8.10 บาท

แนวรับ		แนวต้าน	
8.10	8.00	8.50	8.60

ระยะพักตัวแบบ Double Tops คาดลงมาสร้างฐานที่ 8.10 บาท และวางเป็นแนวซื้อคืนด้านแรกสำหรับต้นทุน SBL เมื่อวันศุกร์ที่ผ่านมาช่วง 8.35-8.40 บาท

ปริมาณหุ้นที่ให้ยืมเพื่อขายชอร์ต

Stock	Available for borrowing (Share)
AP	734,600

(ข้อมูล ณ เวลา 9.00 น. ของวันก่อนหน้า)

เทียบราคาวันก่อนหน้า

Close Price	%Change
8.40 บาท	-1.20%

(ข้อมูล ณ เวลา 17.00 น. ของวันก่อนหน้า)

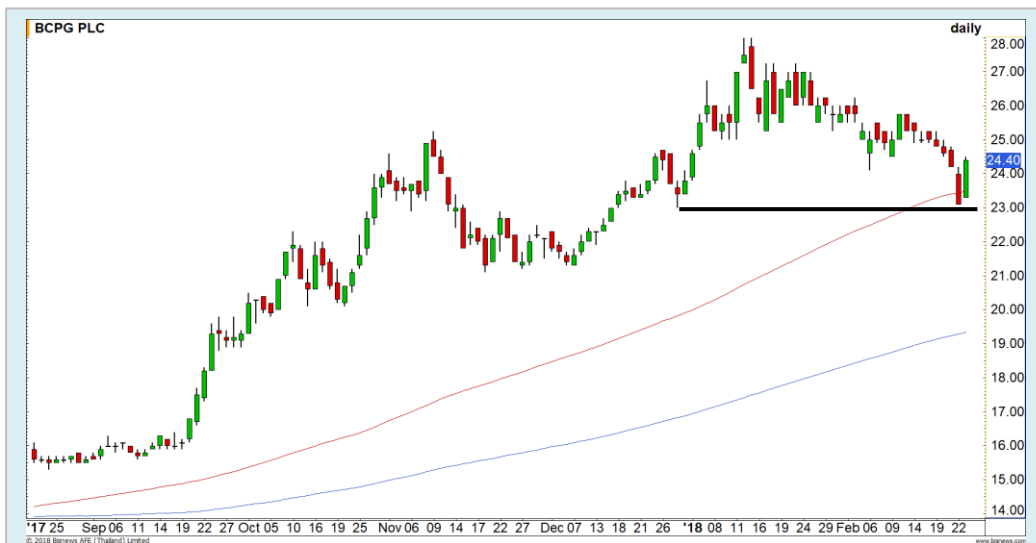
กรณีทะเลาะแนวต้าน 8.60 บาท ตัดขาดทุน

สอบถามข้อมูลเพิ่มเติม กรุณาติดต่อฝ่ายธุรกิจยืมและให้ยืมหลักทรัพย์

โทรศัพท์ : 02-658-9699

Email: sbl@fnsyrus.com

BCPG : BCPG24C1806A



แนวรับ		แนวต้าน	
24	23	25	25.75

มีแรงซื้อกลับที่บริเวณแนวรับ 23 บาท ซึ่งเป็นบริเวณ Low เดิมและแนวรับเส้นค่าเฉลี่ย 100 วัน โดยแท่งเทียนเกิดรูปแบบ Big white candle แสดงถึงแรงซื้อที่กลับมาแข็งแกร่ง มองว่าในระยะสั้นราคามีโอกาสกลับเข้าสู่รอบการฟื้นตัวอีกครั้ง



สอบถามข้อมูลเพิ่มเติม
โทรศัพท์ 02-658-9915
Email: dw@fnsyrus.com
Line: @dw24

ตารางราคา

* ตารางราคาใช้เปรียบเทียบในการซื้อขายช่วง market open เท่านั้น ไม่รวมช่วง market call

Name	BCPG24C1806A	Implied Volatility	49.00%
Underlying	BCPG	Delta	40.59%
Type	Call	Listing Date	30-Oct-2017
Strike	27.238	Last Trading Date	29-Jun-2018
Conversion Ratio	3.47548	Expire Date(Maturity Date)	05-Jul-2018
Moneyess	-12.55% OTM	outstanding (25-Feb-2018)	1,695,000

Underlying Bid*	DW Bid Price(THB) *				
	26-Feb-2018	27-Feb-2018	28-Feb-2018	02-Mar-2018	05-Mar-2018
24.60	0.54	0.54	0.53	0.53	0.52
24.50	0.53	0.53	0.52	0.52	0.51
24.40	0.52	0.51	0.51	0.50	0.49
24.30	0.51	0.50	0.50	0.49	0.48
24.20	0.49	0.49	0.49	0.48	0.47
24.10	0.48	0.48	0.48	0.47	0.46
24.00	0.47	0.47	0.46	0.46	0.45
23.90	0.46	0.46	0.45	0.45	0.44
23.80	0.45	0.45	0.44	0.44	0.43

TOP GAINER AND LOSER

5 TOP MAINBROAD GAINER

Rank	Stock	PClose	%Change	Support	Resistance	Trend (1 Week)	Technical View
1	PDI	27	+11.11	26.25/25.75	27.75/28.75	Uptrend	ปรับตัวขึ้นอย่างแข็งแกร่ง
2	GL	7.50	+9.49	7.25/7	7.90/8.50	Uptrend	ทะลุรอบ Sideway ที่ 7.25 บาทขึ้นมาได้
3	ICHI	8.60	+8.18	8.50/8.10	8.75/9	Downtrend	ความเสี่ยงการอ่อนตัวลงยังมีอยู่
4	SIS	9.30	+8.14	9/8.60	9.60/10	Uptrend	Breakout ขึ้นทำ High ใหม่
5	UNIQ	13.90	+7.75	13.40/13	14.30/14.80	Downtrend	ฟื้นตัวสั้นๆในแนวโน้มขาลง

5 TOP MAINBROAD LOSER

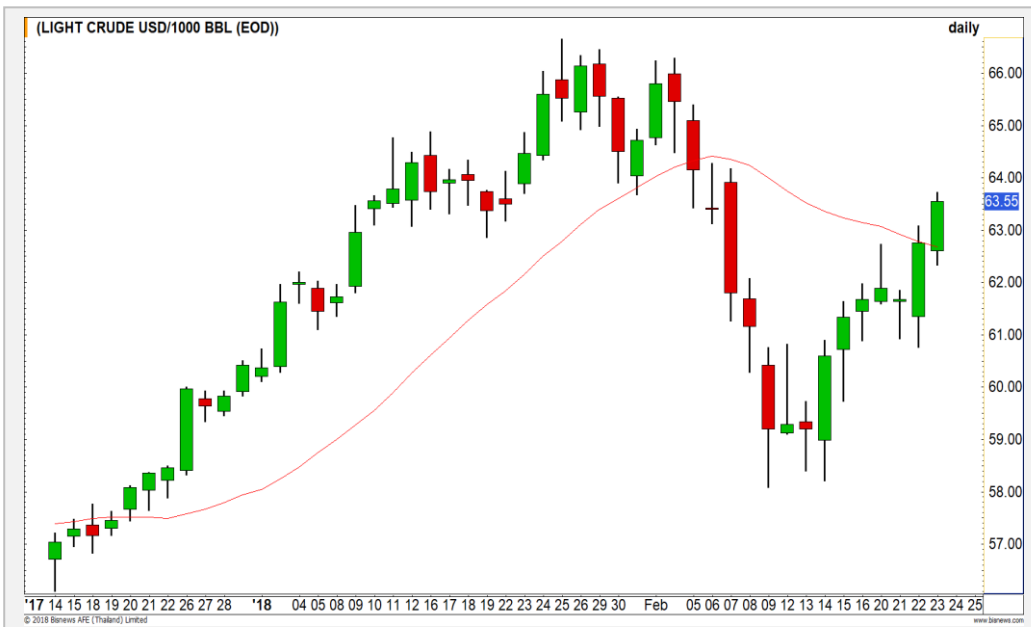
Rank	Stock	PClose	%Change	Support	Resistance	Trend (1 Week)	Technical View
1	MALEE	28.50	-10.24	27.50/26.50	30.50/31.75	Downtrend	รอบสั้นมีโอกาสแดงปิด Gap ที่ 31.75 บาท
2	PK	6.75	-6.90	6.50/6.30	7/7.35	Sideway Up	พักรอบนี้ไม่ควรหลุด 6.50 บาท มิฉะนั้นจะดึงภาพลบ
3	SVOA	2.04	-3.77	2/1.90	2.12/2.24	Sideway	Sideway ในกรอบ 2 – 2.24 บาท
4	LPH	7.25	-3.33	7/6.90	7.50/7.70	Downtrend	แนวโน้มหลักเป็นขาลง
5	GFPT	12.70	-3.05	12.50/12	13.10/13.40	Downtrend	ทำ Low ใหม่ต่อเนื่อง

หมายเหตุประกอบการเลือก Top Gainer และ Top Loser

- ปริมาณการซื้อขายเฉลี่ย 5 วัน มากกว่า 10 ล้านบาท
- ไม่นับรวม DW และ Warrant
- ราคาหุ้นไม่ต่ำกว่า 1 บาท

**** เนื่องจากหุ้นในกลุ่มนี้ส่วนใหญ่เป็นหุ้นที่ผันผวนแรงกว่าตลาด นักลงทุนควรใช้ความระมัดระวังเป็นพิเศษ ****

WTI Oil

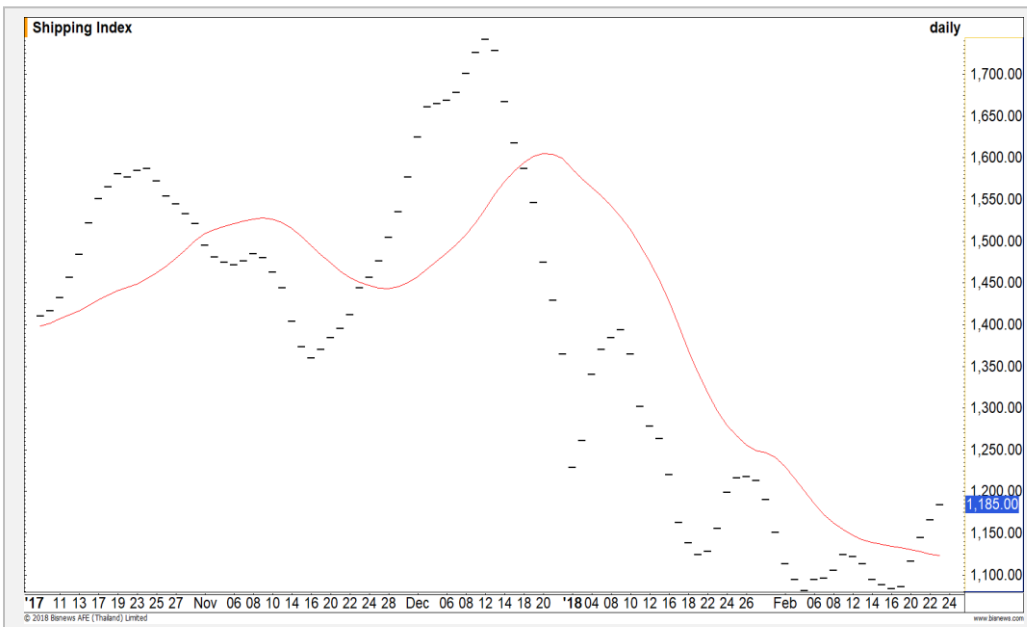


	Level 1	Level 2
Support	63.00	62.40
Resistance	64.00	65.00

ระวังแรงขายทำกำไรในภาพรายชั่วโมง

ราคาน้ำมัน Breakout ผ่านแนวต้านระยะสั้นของเส้น Moving Average 20 วันขึ้นมาได้แล้ว ระยะสั้นมองการขึ้นต่อ แต่ Upside จะเริ่มจำกัดมากขึ้น ให้ระวังแรงขายทำกำไรในภาพรายชั่วโมง บริเวณ 64.00-64.50 ดอลลาร์

Baltic Dry Index



	Level 1	Level 2
Support	1160	1140
Resistance	1220	1250

ฟื้นตัวต่อเนื่อง

ดัชนีค่าระวางเรือยังคงปรับตัวขึ้นจากฐานต่อเนื่อง มองการขึ้นต่อ โดยมีเป้าหมายระยะสั้นที่ 1220 จุด คาดว่าเมื่อทดสอบจะสามารถผ่านไปได้

Gold Futures

Inverse Head and Shoulders

จากภาพราย 60 นาที รอการ Breakout ผ่านระดับ 1332 ดอลลาร์ เพื่อยืนยันสัญญาณการกลับตัวรูปแบบ Inverse Head and Shoulders ซึ่งวัดเป้าหมายของรูปแบบนี้ได้ที่บริเวณ 1344 ดอลลาร์ (กรณีหลุดต่ำกว่าระดับ 1325 ดอลลาร์ Pattern จะเสีย)

คำแนะนำระยะสั้น GFG18

- เปิด Long หากผ่านระดับ 1332 ดอลลาร์ โดยมีเป้าหมายการทำกำไรที่ 1340-1344 ดอลลาร์ และมีจุดตัดขาดทุนที่ 1325 ดอลลาร์



แนวรับ		แนวต้าน	
1325	1320	1340	1344

Contracts	Long	Short	Net	YTD
Institution	4021	4790	-769	-2520
Foreign	2440	3103	-663	11570
Local	5015	3583	1432	-9050

23 ก.พ. 2018
 กองทุน SPDR เพิ่มการถือครองทองคำ
 1.47 ล้านรูบระดับ 829.26 ล้าน

USD Futures

ยังอยู่ในกรอบการอ่อนค่าแบบ Double Bottoms

รอบการอ่อนค่าของเงินบาท ณ ปัจจุบันเป็นแบบ Double Bottoms มีเป้าหมาย 31.50-31.60 บาท/ดอลลาร์สหรัฐ

คำแนะนำระยะสั้น USDH18

- พอร์ตว่างรอกำหนดสถานะใหม่ เพราะ Gap การ Trade ยังจำกัด



Market Summary & Theoretical Price

SET50 Index Futures

Series	Settle	Change	Vol. Contracts	Change	OI	Change	Days to Delivery	Theoretical			Div. Yield	Fund Rate	Basis	Premium Discount
								Theoretical	Lower	Upper				
S50G18	1182.6	11.0	11	3	50	-7	1	1183.52	1183.49	1183.69	0.00	0.02	-0.87	-0.92
S50H18	1179.5	13.6	108116	-52794	292603	4002	32	1185.02	1184.24	1190.72	0.00	0.02	-3.97	-5.52
S50J18	1180.0	10.8	7	-12	49	-1	60	1182.85	1181.39	1193.55	0.02	0.02	-3.47	-2.85
S50M18	1172.5	12.5	10472	-1209	29600	246	122	1174.85	1171.88	1196.60	0.04	0.02	-10.97	-2.35
S50U18	1168.2	11.0	1214	245	6562	-191	213	1153.70	1148.52	1191.69	0.06	0.02	-15.27	14.50
S50Z18	1173.7	11.8	190	-60	2037	-36	304	1111.81	1104.42	1166.02	0.09	0.02	-9.77	61.89

Gold Futures

Series	Settle	Change	Vol. Contracts	Change	OI	Change	Days to Delivery	Theoretical			Premium / Discount	Risk Free Rate
								Theoretical	Lower	Upper		
GFG18	19890	30	81	2	1820	-62	1	19831	19831	19834	58.76	0.02
GFJ18	19910	0	94	-52	1843	-29	60	19879	19855	20059	30.68	0.02
GFM18	19960	10	4	-23	840	-37	122	19930	19880	20294	30.16	0.02

USD Futures

Series	Settle	Change	Days to Delivery	Theoretical	Basis
USDG18	31.51	-0.10	1	31.38	0.13
USDH18	31.49	-0.01	31	31.46	0.11
USDJ18	31.45	-0.03	60	31.53	0.07
USDM18	31.37	-0.09	122	31.69	-0.01

DISCLAIMER: รายงานฉบับนี้จัดทำโดยบริษัทหลักทรัพย์ ฟินันเซีย ไซรัส จำกัด (มหาชน) "บริษัท" ข้อมูลที่ปรากฏในรายงานฉบับนี้ถูกจัดทำขึ้นบนพื้นฐานของแหล่งข้อมูลที่น่าเชื่อถือหรือเชื่อว่ามีความน่าเชื่อถือ และหรือมีความถูกต้อง อย่างไรก็ตามบริษัทไม่รับรองความถูกต้อง/ครบถ้วนของข้อมูลดังกล่าว ข้อมูลและความคิดเห็นที่ปรากฏอยู่ในรายงานฉบับนี้อาจมีการเปลี่ยนแปลง แก้ไข หรือเพิ่มเติมได้ตลอดเวลาโดยไม่ต้องแจ้งให้ทราบล่วงหน้า บริษัทไม่มีความประสงค์ที่จะชักจูงหรือชี้ชวนให้ผู้ลงทุน ลงทุนซื้อหรือขายหลักทรัพย์ตามที่ปรากฏในรายงานฉบับนี้ รวมทั้งบริษัทไม่ได้รับประกันผลตอบแทนหรือราคาของหลักทรัพย์ตามข้อมูลที่ปรากฏแต่อย่างใด บริษัทจึงไม่รับผิดชอบต่อความเสียหายใดๆ ที่เกิดขึ้นจากการนำข้อมูลหรือความเห็นในรายงานฉบับนี้ไปใช้ไม่ว่ากรณีใดก็ตาม ผู้ลงทุนควรศึกษาข้อมูลและใช้ดุลยพินิจอย่างรอบคอบในการตัดสินใจลงทุน

บริษัทขอสงวนลิขสิทธิ์ในข้อมูลและความคิดเห็นที่ปรากฏอยู่ในรายงานฉบับนี้ ห้ามมิให้ผู้ใดนำข้อมูลและความคิดเห็นในรายงานฉบับนี้ไปใช้ประโยชน์ คัดลอก ดัดแปลง ทำซ้ำ นำออกแสดงหรือเผยแพร่ต่อสาธารณชนไม่ว่าทั้งหมดหรือบางส่วน โดยไม่ได้รับอนุญาตเป็นลายลักษณ์อักษรจากบริษัทล่วงหน้า การลงทุนในหลักทรัพย์มีความเสี่ยง ผู้ลงทุนควรศึกษาข้อมูลและพิจารณาอย่างรอบคอบก่อนการตัดสินใจลงทุน

บริษัทหลักทรัพย์ ฟินันเซีย ไซรัส จำกัด (มหาชน) อาจเป็นผู้ดูแลสภาพคล่อง (Market Maker) และผู้ออกใบสำคัญแสดงสิทธิอนุพันธ์ (Derivative Warrants) บนหลักทรัพย์ที่ปรากฏอยู่ในรายงานฉบับนี้ โดยบริษัท อาจจัดทำทวีเคาระทิงของหลักทรัพย์อ้างอิงดังกล่าวนี้ ดังนั้น นักลงทุนควรศึกษารายละเอียดในหนังสือชี้ชวนของใบสำคัญแสดงสิทธิอนุพันธ์ดังกล่าวก่อนตัดสินใจลงทุน