



SET INDEX

เช้าเปิดบวกได้ แต่จะอ่อนตัว หลังไม่ผ่านแนวต้าน 1825/1829 จุด

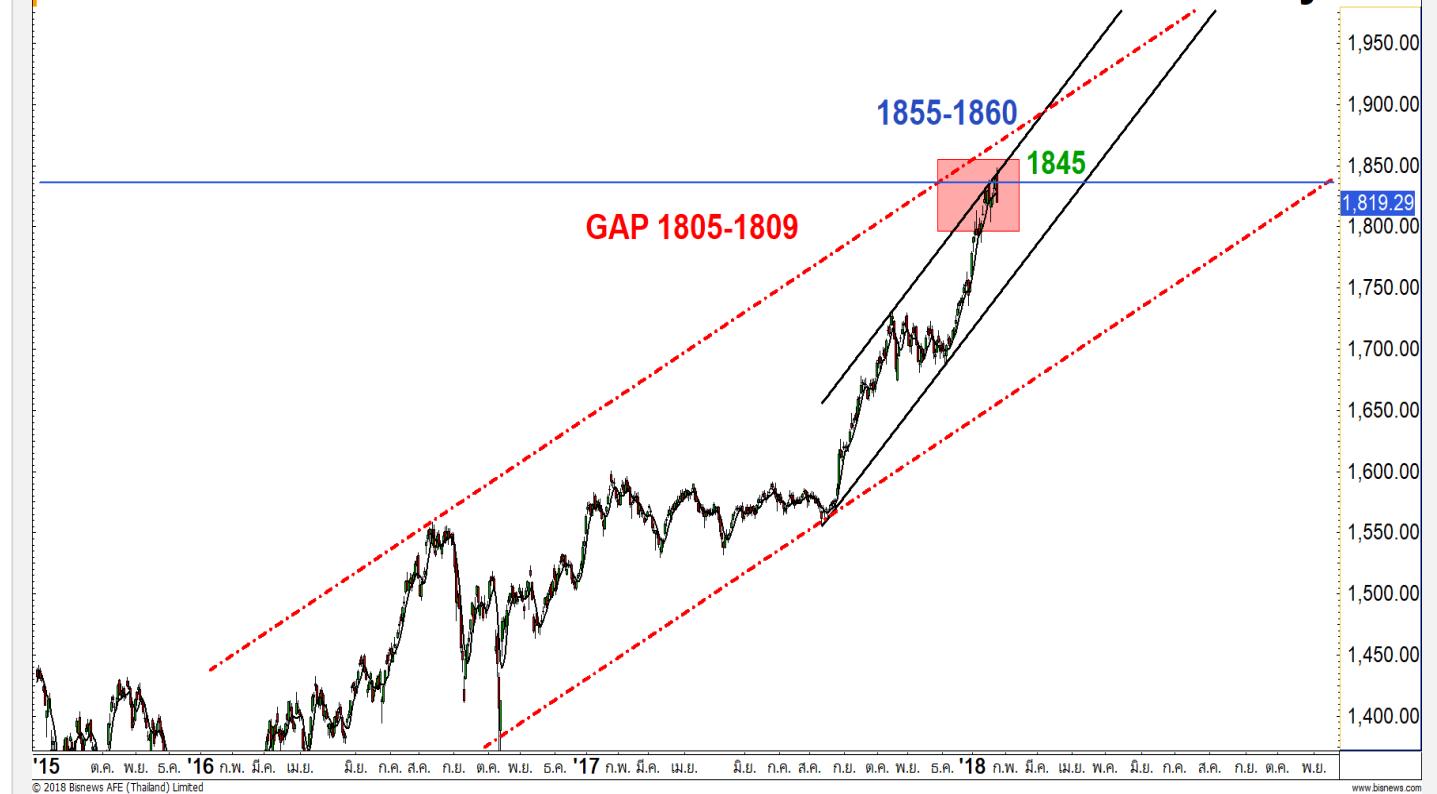
เมื่อวานเราประเมิน Upside จำกัด และให้ระวังแรงขายจากการคลายตัวระยะสั้นในลักษณะ Double Tops แม้ว่ารอบเช้าที่ผ่านมาจะเปิดแล้วดันขึ้นทำ All Time High ช้ามแนวต้าน 1840-1843 จุด แต่ไปติดแนวต้าน 1850 จุด (ใกล้เคียงแนวต้านหลักของภาพรายไตรมาส 1855-1860 จุด

จึงมีโอกาสที่รอบเช้าจะเปิดบวกแต่ไม่ไกล ติดแนวต้าน 1825 จุด หรือ 1829 จุด และกลับมาชะลอตัวทดสอบช่วง Gap 1805-1809 จุด โดยมีแนวรับแรก 1812 จุด

แนวรับ	1812**	1800*
แนวต้าน	1825**	1829*

SET

daily



Technical Review:

- S50H18: เปิดรอบเช้าทรงตัว โดยระยะดีดคืนราย ชม. จากกรอบลงแรงยังไม่เกินแนวต้าน 1180-1183 จุด
- Momentum Trading : UTP , AP
- Swing Trading : THANI , HANA

SET50 Index Futures



เข้าเปิดทรงตัว มีโอกาสยืนบวกขึ้นก่อน แต่ไม่ผ่าน 1180-1183 จุด จะชะลอได้อีกรอบ

24 ม.ค. 61 นักลงทุนต่างชาติ Long สุทธิต่อเนื่อง เป็นวันที่สี่ 3,143 สัญญา (3-24 ม.ค. 61 กลับมามียอด Long สุทธิสะสม 2,060 สัญญา)

เมื่อวานปิดด้วยค่า Basis กลับมา Discount 4.76 จุด จากวันก่อนหน้า Discount 1.50 จุด ทำให้รอบที่จะติดคืนจากการลงแรงเมื่อวานนี้จำกัด โดยรอบเข้าเปิดทรงตัว และยังไม่ผ่านแนวต้าน 1180-1183 จุด คาดว่าเมื่อทดสอบจะมีระยะอ่อนตัวกลับในราย ชม. อีกระลอก วางแนวรับรอบวัน 1175/1171 จุด

กลยุทธ์ S50H18 (Trading Short)

- พอร์ตถือ Trading Short ต้นทุนช่วง 1191-1196 จุด เมื่อวานการชะลอตัวในรอบบ่ายลงต่ำกว่า 1187 จุด และ 1180 จุด (Low ของวันตั้งแต่ 1175.10 จุด) น่าจะได้ปิดทำกำไรไปแล้ว สำหรับการเทรดทำรอบส่วนที่ถือรอกรอบกว้าง มีด่านรอทำกำไร 1175/1171 จุด ทะลุ 1183 จุด ตัดขาดทุนในแง่กำไร
- พอร์ตวาง ระยะดีดไม่พ่นแนวต้าน 1183 จุด แนะนำเปิด Trading Short

แนวรับ		แนวต้าน	
1175**	1171*	1180**	1183*

Contracts	Long	Short	Net	YTD
Institution	39832	37197	2635	93623
Foreign	28944	25801	3143	-166482
Local	129994	135772	-5778	72859



SET50 Index Options

คำแนะนำ : สถานะ Long S50H18P1150 ที่เปิดไว้
แนะนำให้ถือต่อ

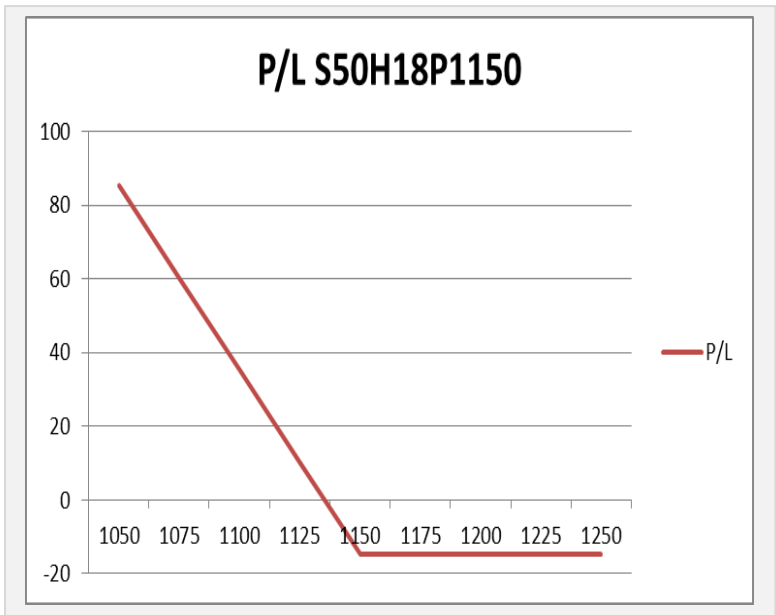
กลยุทธ์ : Hold S50H18P1150

ขาดทุนสูงสุด : 14.60 จุด (2,320 บาท/สัญญา)

กำไรสูงสุดทางทฤษฎี : ไม่จำกัด

เป้าหมายการทำกำไร : Set Index ลงมาที่ 1770

จุดคุ้มทุน(เมื่อหมดอายุ) : Set50 ที่ 1135.40 จุด



SET50 Index	Long S50H18P1150	Cost	Profit/Loss
1050	100	14.6	85.4
1075	75	14.6	60.4
1100	50	14.6	35.4
1125	25	14.6	10.4
1150	0	14.6	-14.6
1175	-25	14.6	-14.6
1200	-50	14.6	-14.6
1225	-75	14.6	-14.6
1250	-100	14.6	-14.6

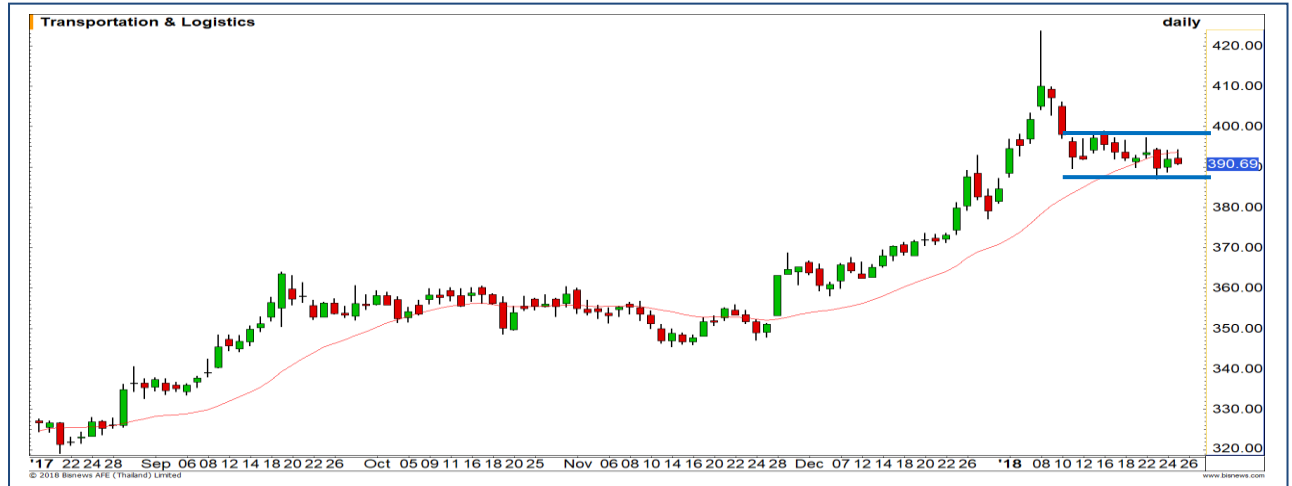
		Price	Change	Vol.	Open Interest	Intrinsic Value	Time Value	Break Even	All-in-Premium	Implied Volatility	Effective Gearing
Call Option	S50H18C1125	58.00	-14.00	122	6,510	56.56	1.44	1183.00	0.00	0.00%	19.87
	S50H18C1150	39.30	-12.70	604	6,409	31.56	7.74	1189.30	0.01	8.62%	24.09
	S50H18C1175	19.60	-10.40	598	6,670	6.56	13.04	1194.60	0.01	7.33%	36.86
	S50H18C1200	8.70	-6.30	1,107	6,454	0.00	8.70	1208.70	0.02	7.69%	47.40
	S50H18C1225	4.40	-3.60	884	2,373	0.00	4.40	1229.40	0.04	8.89%	50.25
Put Option	S50H18P1125	5.80	2.20	311	7,106	0.00	5.80	1119.20	-0.05	13.14%	-33.67
	S50H18P1150	9.90	3.00	965	5,888	0.00	9.90	1140.10	-0.04	12.02%	-31.98
	S50H18P1175	17.60	7.00	1,237	4,806	0.00	17.60	1157.40	-0.02	11.32%	-28.32
	S50H18P1200	31.10	11.00	883	3,325	18.44	12.66	1168.90	-0.01	11.47%	-22.70
	S50H18P1225	52.40	14.00	319	661	43.44	8.96	1172.60	-0.01	13.93%	-15.99

Transportation

	Level 1	Level 2
Support	388	380
Resistance	397	400

ระว่างการ Breakout เลือกทิศทาง

ดัชนีแกว่งตัว Sideway มาสักระยะแล้ว ดังนั้นต้องเพิ่มความระมัดการ breakout เลือกทิศทางมากขึ้น โดยเฉพาะหากหลุดกรอบล่างที่ 388 จุด

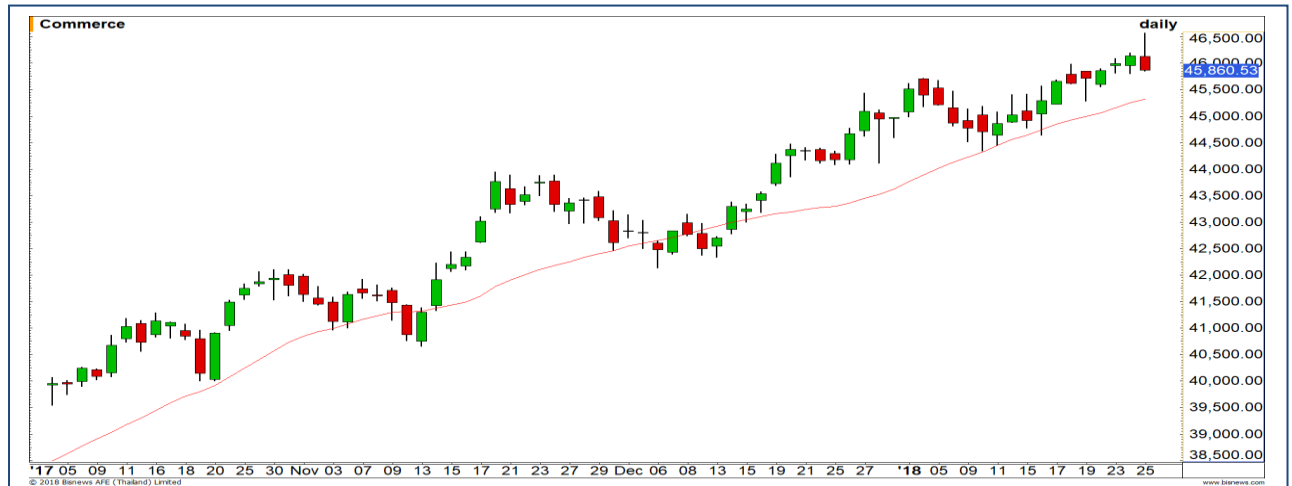


Commerce

	Level 1	Level 2
Support	45300	45000
Resistance	46200	46600

แท่งเทียนส่งสัญญาณพักตัว

เกิดแท่งเทียนการกลับตัวเกิดขึ้น ทำให้ต้องระวังการพักตัว โดยประเมินแนวพักตัวอยู่ที่เส้น Moving Average 20 วันที่ 45300 จุด

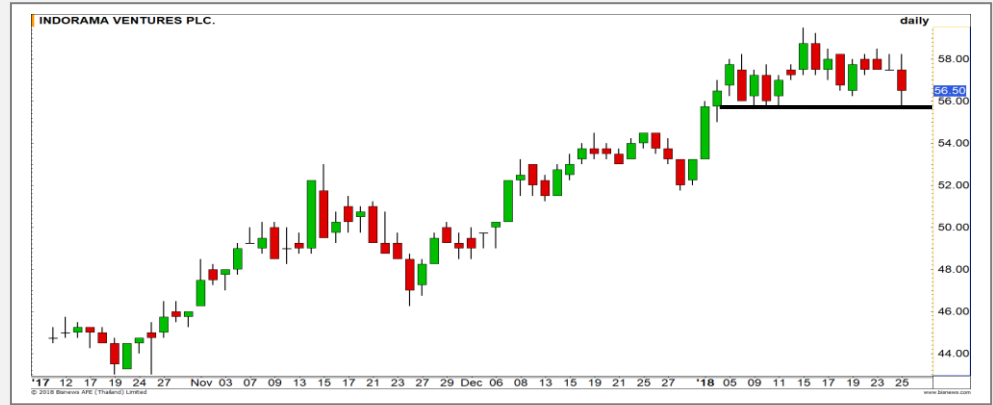


Top Most Active



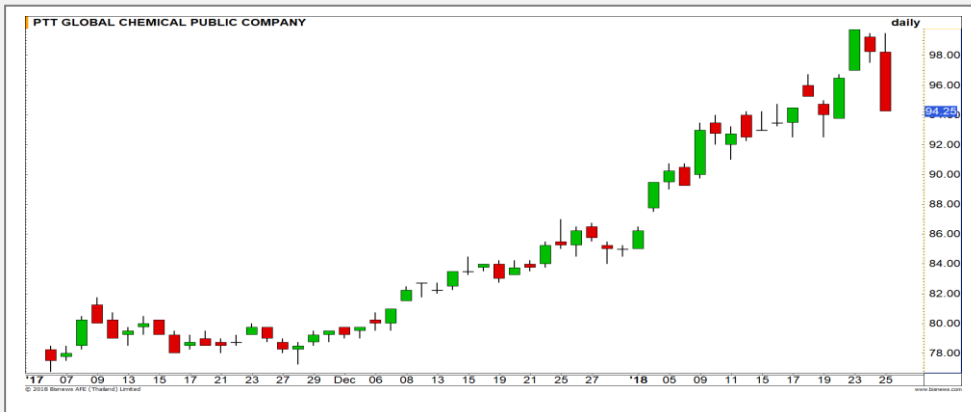
Support 6.55 6.45 Resistance 6.70 6.80

TRUE (DAY): หากพิจารณาภาพโดยรวม เป็นเพียงการย่อตัวในกรอบ Uptrend channel



Support 55.75 54.50 Resistance 58 60

IVL (DAY): หากราคายังไม่หลุดแนวรับ 55.75 บาท เรายังคงมองมีโอกาสที่จะตีตัวกลับเพื่อขึ้นต่อ



Support 93 90 Resistance 95.25 96.50

PTTGC (DAY): หลุดแนวรับ 97 บาท ภาพเป็นการเข้าสู่อรอบพักตัวปรับฐานในช่วงนี้



Support 492 484 Resistance 498 504

SCC (DAY): การย่อตัวในครั้งนี้ไม่ควรหลุดแนวรับ 492 บาท มิฉะนั้นจะเป็นการเปิด Downside เพื่อลงต่อ

Momentum Trading

UTP

Support	9.30/9.15
Resistance	9.80
Stop loss	8.95

คำแนะนำระยะสั้น (BUY)

Upside ของราคากลับมาเปิดกว้างอีกครั้งนี้ สร้างระยะทางการไปต่อสู่เป้าหมาย 9.80 บาท แต่อาจมีขอลสลบระหว่างทางได้บ้าง



AP

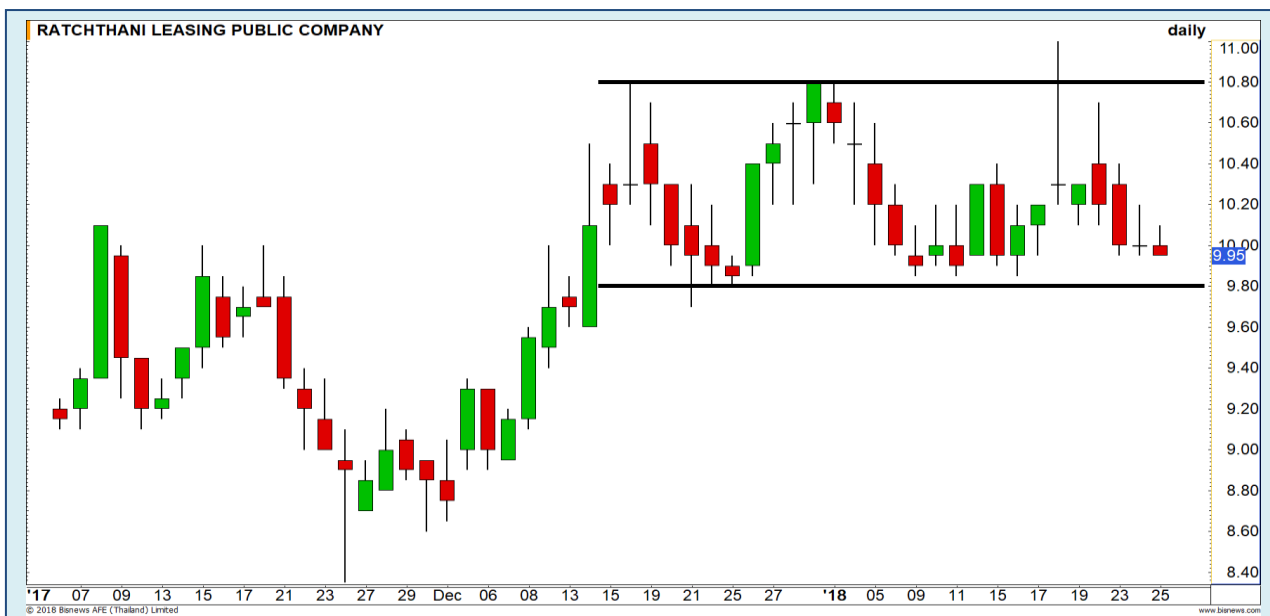
Support	9.05
Resistance	9.80
Stop loss	8.80

คำแนะนำระยะสั้น (BUY)

รอปิดเหนือแนวต้านกรอบบนที่ 9.35 บาทจะเป็นสัญญาณบวกทางเทคนิค หลังราคาแกว่งตัว Sideway มาระยะหนึ่งแล้ว หาก Breakout ได้ มีโอกาสเกิดแรงซื้อตามเข้ามา



Swing Trading



Support	9.80-9.85
Resistance	10.40
Stop loss	9.70

คำแนะนำระยะสั้น (BUY)

ราคาอ่อนตัวลงมาใกล้กรอบแนวรับสำคัญบริเวณ 9.80 บาท ซึ่งเรามาเป็นจังหวะเข้าเก็งกำไรที่ดี มีลุ้นติดตัวกลับในบริเวณนี้

RATCHTHANI



Support	40.75
Resistance	44
Stop loss	40

คำแนะนำระยะสั้น (BUY)

ถึงแม้แนวโน้มหลักจะเป็นขาลง แต่ราคามีโซนแนวรับหลักอยู่ที่บริเวณ 40.25-41.25 บาท มองว่าเมื่อทดสอบแนวรับนี้มีโอกาสที่จะเกิด Technical Rebound

HANA



ปิดทำกำไรหุ้น ESSO ไปแล้ว



เทียบราคาวันก่อนหน้า

Close Price	%Change
18.60 บาท	-1.06%

(ข้อมูล ณ เวลา 17.00 น. ของวันก่อนหน้า)

เมื่อวานราคาหุ้น ESSO ลงมาที่แนวรอซื้อคืน
ด่านแรก 18.50 บาท

แนวรับ		แนวต้าน	
18.20	18.00	18.20	18.00

ต้นทุนการทำ SBL ช่วง 18.70-19 บาท เมื่อวาน
ซื้อกลับไปแล้ว หลังราคาลงมาที่แนวรอซื้อคืนด่านแรก
18.50 บาท

รอสัญญาณการทำ SBL หุ้นตัวใหม่

ปริมาณหุ้นที่ให้ยืมเพื่อขายชอร์ต

Stock	Available for borrowing (Share)
ESSO	9,200

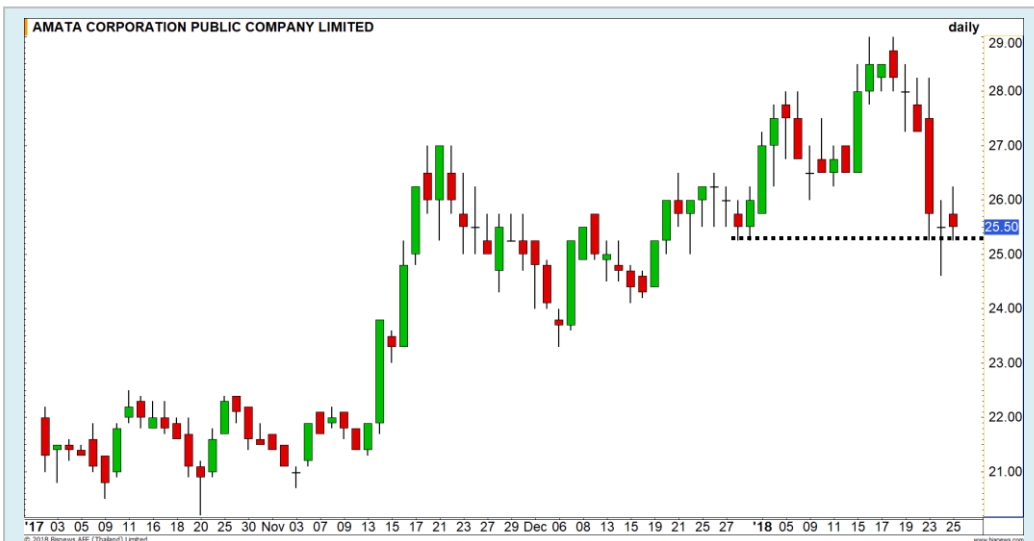
(ข้อมูล ณ เวลา 9.00 น. ของวันก่อนหน้า)

ผ่านแนวต้าน 19.30 บาท ตัดขาดทุนทันที

สอบถามข้อมูลเพิ่มเติม กรุณาติดต่อ
ฝ่ายธุรกิจยืมและให้ยืมหลักทรัพย์

โทรศัพท์ : 02-658-9699
Email: sbl@fnsyrus.com

AMATA : AMAT24C1805A



แนวรับ		แนวต้าน	
25	24.60	26.50	27

รอบการฟื้นตัวยังไม่เสียหาย トラブイトที่ราคานี้ยังสามารถยืนเหนือระดับ 25 บาท โอกาสการดีดตัวกลับในรอบสั้นยังคงมีสูง มีแนวต้านแรกทดสอบ 26.50 บาท



สอบถามข้อมูลเพิ่มเติม
โทรศัพท์ 02-658-9915
Email: dw@fnsyrus.com
Line: @dw24

ตารางราคา

* ตารางราคาใช้เปรียบเทียบในการซื้อขายช่วง market open เท่านั้น ไม่รวมช่วง market call

Underlying Bid*	DW Bid Price(THB) *				
	26-Jan-2018	29-Jan-2018	30-Jan-2018	31-Jan-2018	01-Feb-2018
26.25	0.88	0.86	0.86	0.86	0.85
26.00	0.84	0.83	0.82	0.82	0.81
25.75	0.80	0.79	0.78	0.78	0.78
25.50	0.76	0.75	0.75	0.74	0.74
25.25	0.73	0.71	0.71	0.71	0.70
25.00	0.69	0.68	0.67	0.67	0.67
24.90	0.68	0.66	0.66	0.66	0.65
24.80	0.66	0.65	0.65	0.64	0.64
24.70	0.65	0.64	0.63	0.63	0.63

Name	AMAT24C1805A	Implied Volatility	52.00%
Underlying	AMATA	Delta	48.44%
Type	Call	Listing Date	10-Nov-2017
Strike	27.040	Last Trading Date	31-May-2018
Conversion Ratio	3.37000	Expire Date(Maturity Date)	06-Jun-2018
Moneyness	-7.09% OTM	outstanding (25-Jan-2018)	11,253,600

TOP GAINER AND LOSER

5 TOP MAINBROAD GAINER

Rank	Stock	PClose	%Change	Support	Resistance	Trend (1 Week)	Technical View
1	HUMAN	12.50	+12.61	12.30/11.80	12.90/13.40	Uptrend	โมเมนตัมขาขึ้นแข็งแกร่ง
2	UV	9.20	+3.95	9/8.75	9.35/10	Sideway	หากผ่านแนวต้าน 9.35 บาท Upside จะเปิดกว้าง
3	HTC	24	+3.00	23.60/23.20	24.30/25	Uptrend	ราคาปรับตัวขึ้นต่อเนื่อง
4	ASAP	9.20	+2.22	9/8.75	9.40/9.70	Uptrend	กำลังสะสมกำลังเพื่อขึ้นทำ High ใหม่
5	BA	14.70	+2.08	14.40/14	14.90/15.20	Downtrend	ความเสี่ยงการอ่อนตัวลงยังสูง

5 TOP MAINBROAD LOSER

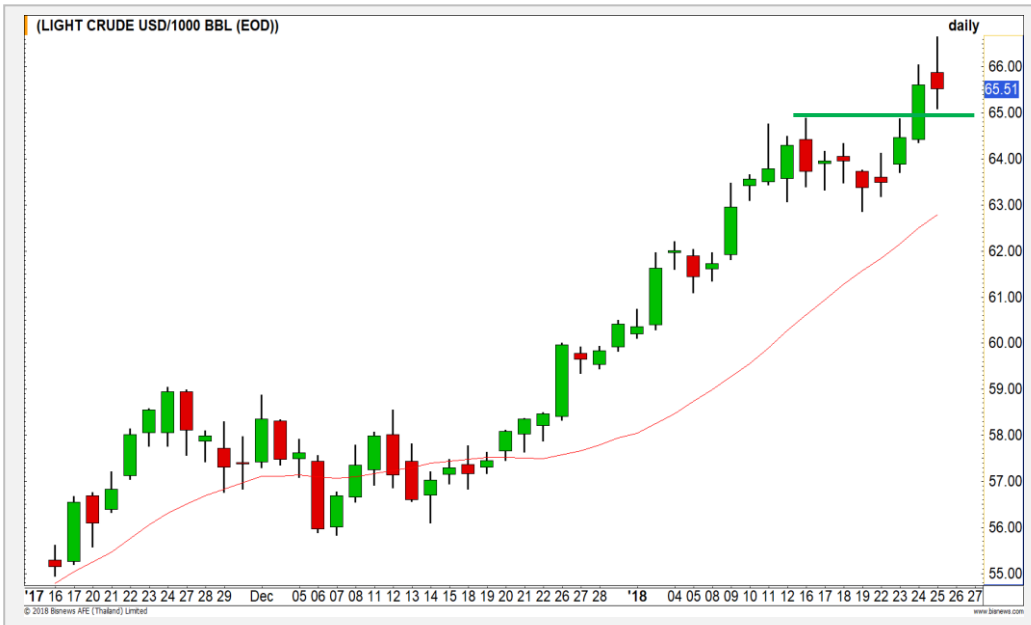
Rank	Stock	PClose	%Change	Support	Resistance	Trend (1 Week)	Technical View
1	SKE	1.64	-5.20	1.62/1.57	1.70/1.77	Sideway	Fail break ประเมิน Sideway ออกด้านข้าง
2	GULF	73.50	-5.16	72.25/70	75/77	Uptrend	พักตัวในแนวโน้มขาขึ้น
3	IHL	11.70	-4.88	11.50/11	12.10/12.40	Uptrend	ไม่หลุด 11.50 บาท แนวโน้มยังดูดี
4	RSP	6.35	-4.51	6.10/5.80	6.50/6.75	Uptrend	ย่อสั้นๆ ก่อนขึ้นต่อ
5	PTTGC	94.25	-4.07	93/90	95.25/96.50	Uptrend	พักตัวปรับฐาน ก่อนขึ้นต่อ

หมายเหตุประกอบการเลือก Top Gainer และ Top Loser

- ปริมาณการซื้อขายเฉลี่ย 5 วัน มากกว่า 10 ล้านบาท
- ไม่นับรวม DW และ Warrant
- ราคาหุ้นไม่ต่ำกว่า 1 บาท

**** เนื่องจากหุ้นในกลุ่มนี้ส่วนใหญ่เป็นหุ้นที่ผันผวนแรงกว่าตลาด นักลงทุนควรใช้ความระมัดระวังเป็นพิเศษ ****

WTI Oil

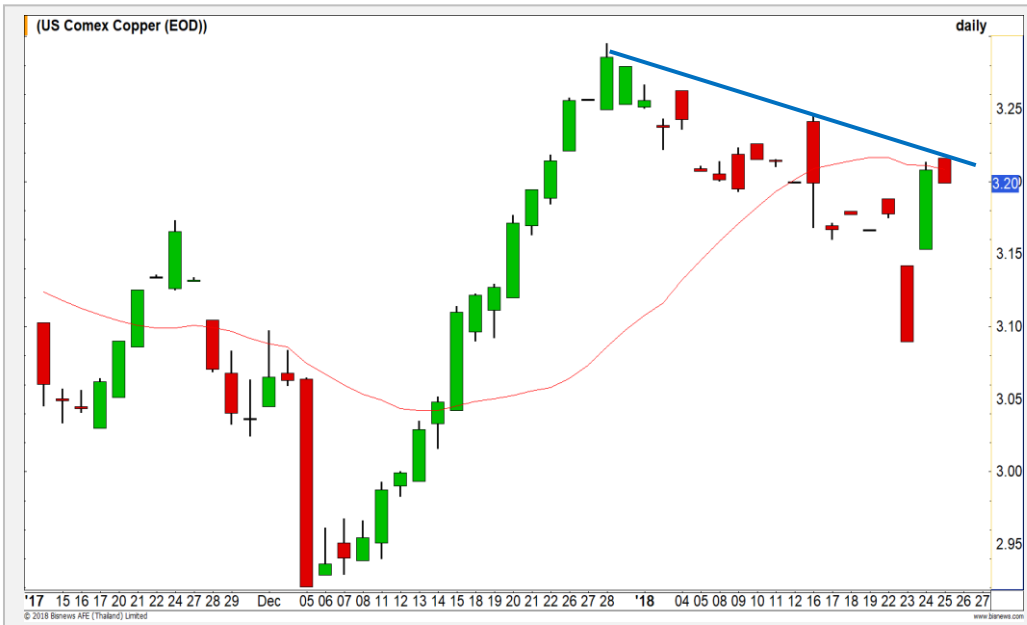


	Level 1	Level 2
Support	64.80	64.30
Resistance	65.80	66.50

เกิดสัญญาณกลับตัวระยะสั้น

จากภาพรายวัน ราคาน้ำมันปรับตัวขึ้นต่อเนื่องในช่วงวัน แต่ปิดตลาดต่ำกว่าราคาปิดวันก่อนหน้า จึงมองเป็นสัญญาณการพักตัวระยะสั้น ราคามีโอกาสลงมาทดสอบแนว Breakout เดิมที่ 64.80 ดอลลาร์

Copper



	Level 1	Level 2
Support	3.15	3.10
Resistance	3.22	3.30

ทดสอบแนวต้านของ Downtrend Line

ราคาทองแดงปรับตัวขึ้นมาทดสอบแนวต้านของเส้น Downtrend Line แล้ว ตรงนี้เป็นจุดสำคัญ หากผ่านได้จึงจะเปิด Upside แต่ให้นำหนักการติดแนวต้านแล้วกลับมาแกว่ง Sideway มากกว่า

Gold Futures

แนวสำคัญที่ 1345 ดอลลาร์
ต้องยืนไม่หลุดเพื่อรักษาภาพขาขึ้น

จากภาพราย 60 นาที ค่าเงินดอลลาร์ที่เริ่มฟื้นตัวกลับเป็นปัจจัยกดดันให้ราคาทองคำปรับตัวลดลงมาเมื่อคืนนี้ อย่างไรก็ตามแนวโน้มหลักยังเป็นขาขึ้น โดยมีแนวรับสำคัญอยู่ที่บริเวณ 1345 ดอลลาร์ไม่หลุดแนวนี้อย่างมองการปรับตัวขึ้นต่อ

คำแนะนำระยะสั้น GFG18

- Wait and See เพื่อรอจังหวะเข้าซื้อ

25 ม.ค. 2018

กองทุน SPDR คงการถือครองทองคำ
 ที่ระดับ 849.32 ตัน



แนวรับ		แนวต้าน	
1345	1338	1355	1360

Contracts	Long	Short	Net	YTD
Institution	8370	5165	3205	9990
Foreign	2742	1676	1066	-28160
Local	5288	9559	-4271	18170

USD Futures

ค่าเงินบาทเข้าสู่ระยะแข็งค่ามากขึ้นไป

รอบของค่าเงินบาทที่ผ่านมามีแนวโน้มแข็งค่าเร็วและต่อเนื่อง ล่าสุดเมื่อวานทดสอบระดับแข็งค่าสูงสุดในรอบ 4 ปีกว่า โดยแข็งค่าผ่าน 31.40 บาท/ดอลลาร์สหรัฐ มีเป้าหมายถัดมา 31.20 บาท/ดอลลาร์สหรัฐ

คำแนะนำระยะสั้น USDH18 (Stop loss)

- พอร์ตว่างกลับมาเปิด Trading Long แม้ว่าค่าเงินบาทยังมีโอกาสแข็งค่ามากกว่า 31.40 บาท/ดอลลาร์สหรัฐอีกรอบ แต่น่าจะมีน้ำหนักน้อย
- ประเมินจะเริ่มระยะอ่อนค่าเข้าหา 31.65 บาท/ดอลลาร์สหรัฐ
- ตัดขาดทุนกรณีค่าเงินบาทแข็งค่าผ่าน 31.20 บาท/ดอลลาร์สหรัฐ



Market Summary & Theoretical Price

SET50 Index Futures

Series	Settle	Change	Vol. Contracts	Change	OI	Change	Days to Delivery	Theoretical			Div. Yield	Fund Rate	Basis	Premium Discount
								Theoretical	Lower	Upper				
S50F18	1178.4	-17.0	5	-1	140	1	4	1181.74	1181.64	1182.45	0.00	0.02	-3.16	-3.34
S50G18	1177.4	-16.2	2	1	28	-2	32	1183.10	1182.33	1188.80	0.00	0.02	-4.16	-5.70
S50H18	1176.8	-17.3	182833	38773	302727	-13341	63	1180.91	1179.38	1192.12	0.02	0.02	-4.76	-4.11
S50M18	1172.5	-17.3	13962	5856	20214	717	153	1170.76	1167.05	1198.00	0.04	0.02	-9.06	1.74
S50U18	1171.0	-16.6	1472	482	6560	198	244	1147.52	1141.59	1190.96	0.06	0.02	-10.56	23.48
S50Z18	1175.7	-16.6	496	229	1828	137	335	1102.72	1094.59	1162.37	0.09	0.02	-5.86	72.98

Gold Futures

Series	Settle	Change	Vol. Contracts	Change	OI	Change	Days to Delivery	Theoretical			Premium / Discount	Risk Free Rate
								Theoretical	Lower	Upper		
GFG18	20330	30	152	-26	2349	77	32	20196	20183	20294	133.72	0.02
GFJ18	20360	30	158	102	1308	146	91	20245	20207	20522	114.82	0.02
GFM18	20400	30	174	136	493	157	153	20297	20233	20762	103.43	0.02

USD Futures

Series	Settle	Change	Days to Delivery	Theoretical	Basis
USDF18	32.64	0.00	4	31.46	1.19
USDG18	31.45	-0.20	32	31.53	0.00
USDH18	31.45	-0.19	62	31.61	0.00
USDM18	31.35	-0.23	153	31.83	-0.10

DISCLAIMER: รายงานฉบับนี้จัดทำโดยบริษัทหลักทรัพย์ ฟินันเซีย ไซรัส จำกัด (มหาชน) "บริษัท" ข้อมูลที่ปรากฏในรายงานฉบับนี้ถูกจัดทำขึ้นบนพื้นฐานของแหล่งข้อมูลที่เชื่อว่าหรือควรเชื่อว่ามีที่น่าเชื่อถือ และหรือมีความถูกต้อง อย่างไรก็ตามบริษัทไม่รับรองความถูกต้อง/ครบถ้วนของข้อมูลดังกล่าว ข้อมูลและความเห็นที่ปรากฏอยู่ในรายงานฉบับนี้อาจมีการเปลี่ยนแปลง แก้ไข หรือเพิ่มเติมได้ตลอดเวลาโดยไม่ต้องแจ้งให้ทราบล่วงหน้า บริษัทไม่มีความประสงค์ที่จะชักจูงหรือชี้ชวนให้ผู้ลงทุน ลงทุนซื้อหรือขายหลักทรัพย์ตามที่ปรากฏในรายงานฉบับนี้ รวมทั้งบริษัทไม่ได้รับประกันผลตอบแทนหรือราคาของหลักทรัพย์ตามข้อมูลที่ปรากฏแต่อย่างใด บริษัทจึงไม่รับผิดชอบต่อความเสียหายใดๆ ที่เกิดขึ้นจากการนำข้อมูลหรือความเห็นในรายงานฉบับนี้ไปใช้ไม่ว่ากรณีใดก็ตาม ผู้ลงทุนควรศึกษาข้อมูลและใช้ดุลยพินิจอย่างรอบคอบในการตัดสินใจลงทุน

บริษัทขอสงวนลิขสิทธิ์ในข้อมูลและความเห็นที่ปรากฏอยู่ในรายงานฉบับนี้ ห้ามมิให้ผู้ใดนำข้อมูลและความเห็นในรายงานฉบับนี้ไปใช้ประโยชน์ คัดลอก ตัดแปลง ทำซ้ำ นำออกแสดงหรือเผยแพร่ต่อสาธารณชนไม่ว่าทั้งหมดหรือบางส่วน โดยไม่ได้รับอนุญาตเป็นลายลักษณ์อักษรจากบริษัทล่วงหน้า การลงทุนในหลักทรัพย์มีความเสี่ยง ผู้ลงทุนควรศึกษาข้อมูลและพิจารณาอย่างรอบคอบก่อนการตัดสินใจลงทุน

บริษัทหลักทรัพย์ ฟินันเซีย ไซรัส จำกัด (มหาชน) อาจเป็นผู้ดูแลสภาพคล่อง (Market Maker) และผู้ออกใบสำคัญแสดงสิทธิอนุพันธ์ (Derivative Warrants) บนหลักทรัพย์ที่ปรากฏอยู่ในรายงานฉบับนี้ โดยบริษัท อาจจัดทำทวีเคาระห์ของหลักทรัพย์อ้างอิงดังกล่าวนี้ ดังนั้น นักลงทุนควรศึกษารายละเอียดในหนังสือชี้ชวนของใบสำคัญแสดงสิทธิอนุพันธ์ดังกล่าวก่อนตัดสินใจลงทุน