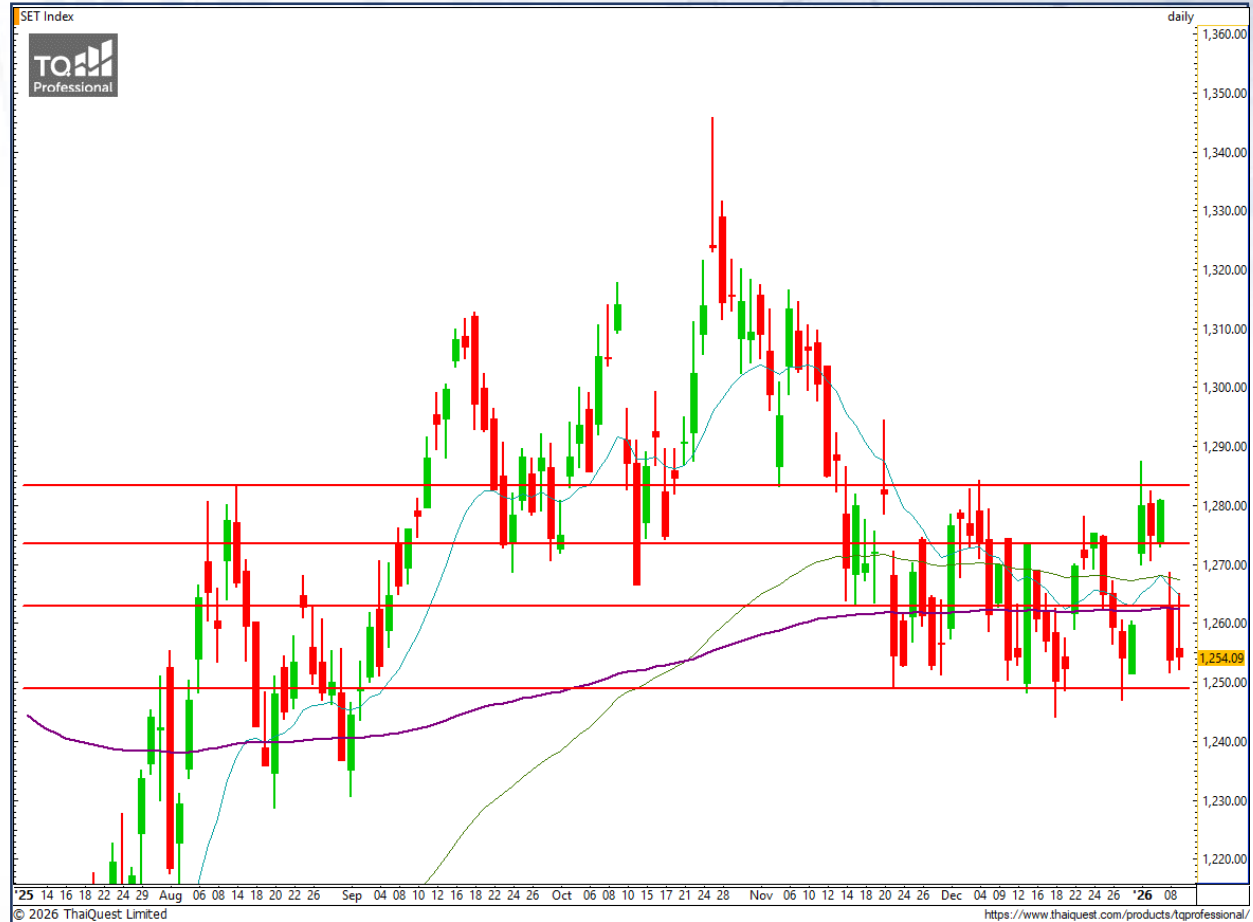


SET Index

เตรียมทดสอบแนวรับสำคัญ

เมื่อวันศุกร์ SET ปิดที่ระดับ 1254.09 จุด (+0.49 จุด)

ภาพกราฟรายวันริบาวด์ไม่ผ่านแนวต้าน 1262 จุด ก่อนย่อตัวลงอีกครั้ง และยังสุมเสี่ยงต่อการลงไปทดสอบแนวรับ 1248 จุด ได้ แต่หากยืนได้ ก็จะเป็นจังหวะที่ดีในการฟื้นตัวรอบใหม่ และหากผ่านระดับ 1262 จุด ซึ่งเป็นเส้นค่าเฉลี่ยสำคัญ จะมีภาพโมเมนตัมทางบวกที่เพิ่มขึ้น แต่หากยืน 1248 จุด ไม่ได้ ต้องระวังการปรับตัวลงแรงโดยอาจลงไปทดสอบแนวรับสำคัญถัดไปที่ 1230 จุด



© 2026 ThaiQuest Limited <https://www.thaiquest.com/products/tqprofessional/>

Support : 1248 / 1244 Resistance : 1262 / 1274

CHART INSIGHT SET50 Index Futures



ย่อเพื่อลุ่นรืาวาด์

9 ม.ค. 26 นักลงทุนต่างชาติ Short สุทธิ
-1,910 สัญญา
ค่า Basis ของ S50H26 คือ -6.65 จุด
กราฟราย 60 นาที ปรับตัวลงทดสอบบริเวณแนวรับ
825 จุด อีกครั้ง ก่อนเริ่มรืาวาด์กลับ โดยเรามองหาก
ไม่หลุดแนวรับดังกล่าว จะมีโอกาสรืาวาด์ลุ่นทดสอบ
แนวต้านสำคัญ 834 จุด ได้อีกครั้ง โดยโอกาส
ดังกล่าวจะชัดเจนขึ้นหากกราฟขึ้นยืนเหนือระดับ
830 จุด

กลยุทธ์ SET50 Index Futures

พอร์ต Long ต้นทุน 825 จุด รอทำกำไรที่ 829-830
และ 834 จุด ตัดขาดทุนหากลงต่ำกว่า 822 จุด

Support	Resistance
825 / 820	829 / 834

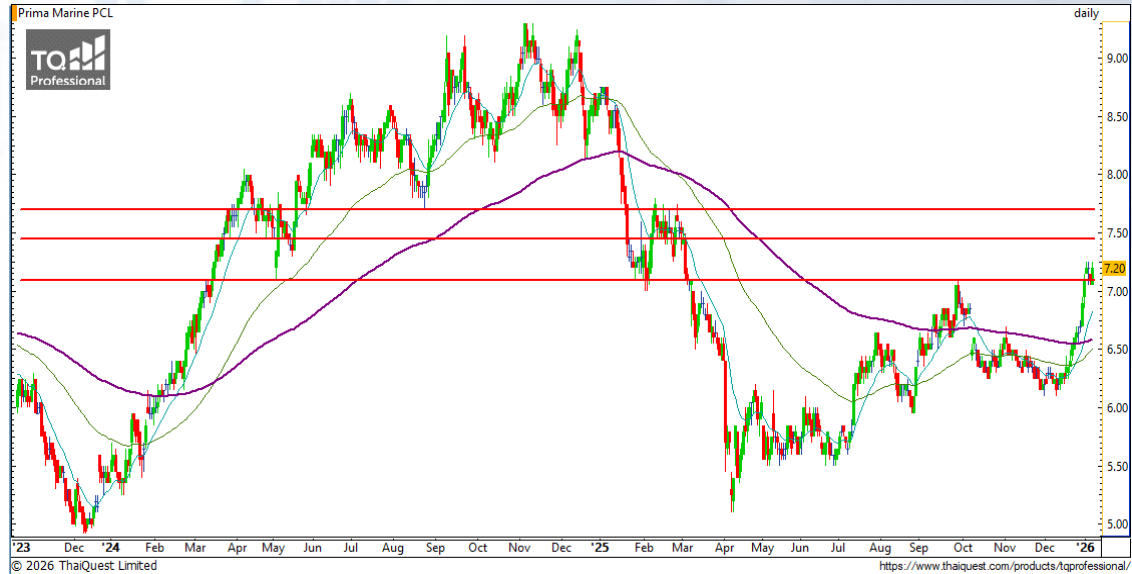
Contracts	Long	Short	Net	YTD
Institution	14,057	12,529	+1,528	+5,452
Foreign	52,431	54,341	-1,910	-28,107
Local	37,831	37,449	+382	+22,655

PRM

Support 7.10
Resistance 7.45 / 7.70
Stop loss 7

คำแนะนำระยะสั้น (BUY)

กราฟทำ New High เปรกแนวต้านสำคัญ 7.10 บาท ทำให้ภาพระยะสั้นเป็นทิศทางขาขึ้นและมีโอกาสขึ้นต่อเพื่อไปทดสอบแนวต้านสำคัญ 7.70 บาท



GFPT

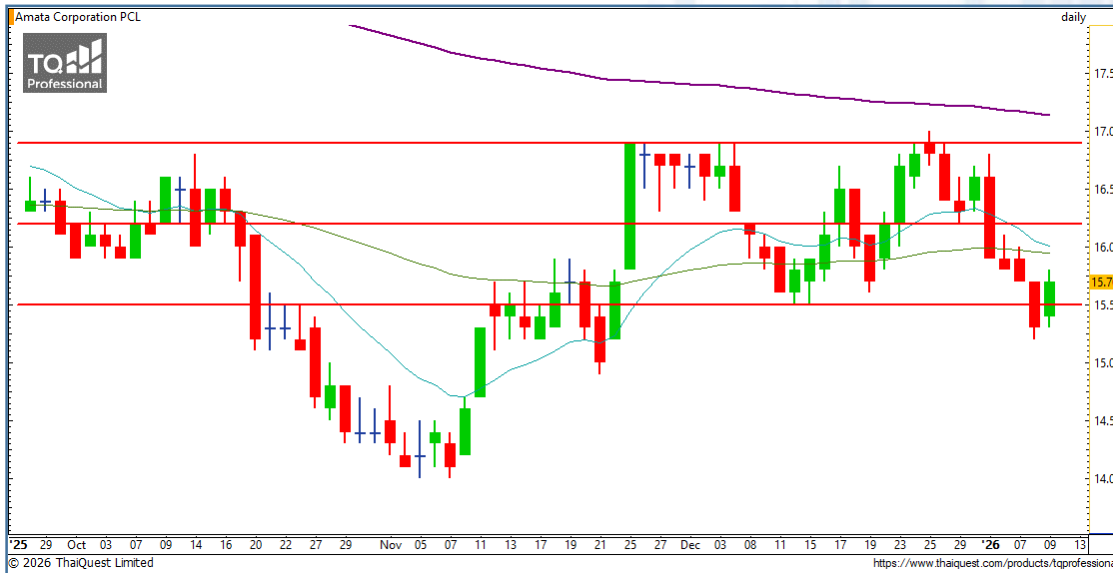
Support 10.60
Resistance 11 / 11.60
Stop loss 10.40

คำแนะนำระยะสั้น (BUY)

กราฟทำราคาปิด New High และยังคงอยู่เหนือแนวรับหลัก 10.40 บาท สะท้อนโอกาสขึ้นต่อเนื่องโดยมีแนวต้านสำคัญบริเวณ 11.60 บาท รอทดสอบ



CHART INSIGHT | Swing Trading



AMATA

Support	15.50
Resistance	16.20 / 16.90
Stop loss	15.30

คำแนะนำระยะสั้น (BUY)

กราฟรีบาวด์กลับมาขึ้นเหนือแนวรับ 15.50 บาท ด้วยแท่งเทียนเชิงบวก จึงมีโอกาสปรับตัวขึ้นต่อโดยมีแนวต้านสำคัญ 16.90 บาท รอทดสอบ



BCPG

Support	6.80
Resistance	7.15 / 7.60
Stop loss	6.70

คำแนะนำระยะสั้น (BUY)

กราฟพยายามประคองตัวเหนือแนวรับสำคัญ 7.60 บาท สะท้อนถึงแรงซื้อที่ยังมากพอ และหากผ่าน 7.15 บาท จะมีลู่ทดสอบแนวต้านสำคัญ 7.60 บาท

KUAISH80

Support 2.98
Resistance 3.12 / 3.26
Stop loss 2.94

คำแนะนำระยะสั้น (BUY)

กราฟขึ้นเบรกแนวต้าน 2.98 บาท อีกครั้ง ทำให้มีโอกาสขึ้นต่อเนื่องเพื่อทดสอบแนวต้านบริเวณ 3.12 และ 3.26 บาท และหากผ่านจะมีโอกาสปิด Gap ใหญ่



AVGO80

Support 2.12
Resistance 2.26 / 2.38
Stop loss 2.08

คำแนะนำระยะสั้น (BUY)

กราฟติดตัวกลับจากแนวรับสำคัญ 2.12 บาท สะท้อนโมเมนตัมบวกที่ยังคงอยู่ และหากผ่านแนวต้านสำคัญ 2.26 และ 2.38 บาท จะมีโอกาสฟื้นตัวต่อเนื่องไป 2.54-2.60 บาท



CHART INSIGHT Commodity Market



Support

56 / 54 / 50

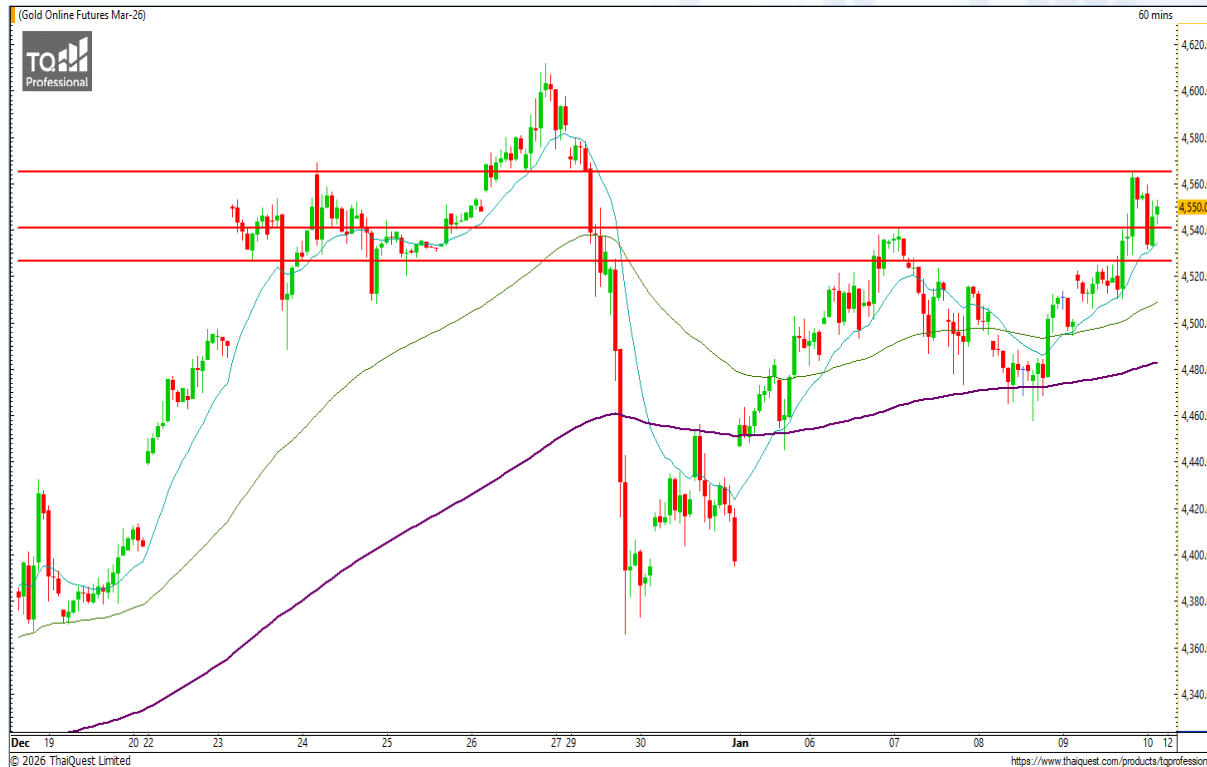
Resistance

60-61 / 64

ราคาน้ำมันดิบ WTI ดึงกลับต่อเนื่อง โดยได้แรงหนุนจากความกังวลเรื่องอุปทานที่เกิดจากการประท้วงที่รุนแรงในอิหร่านซึ่งเป็นประเทศผู้ผลิตน้ำมัน และความรุนแรงที่เพิ่มขึ้นของการโจมตีในสงครามรัสเซีย-ยูเครน

ในขณะที่กราฟพุ่งขึ้นต่อเนื่องเตรียมไปทดสอบแนวต้านสำคัญ 60-61 ดอลลาร์ และหากผ่านไปได้จะมีโมเมนตัมทางบวกระยะสั้น ลุ้นขึ้นต่อไปทดสอบแนวต้าน 64 ดอลลาร์

CHART INSIGHT | Gold Futures



ขึ้นต่อเนื่องตามคาดการณ์

ภาพทางเทคนิคราคาทองคำ (GOH26) ราย 60 นาที มีการปรับตัวขึ้นร้อนแรงตามคาดหลังมีประกาศตัวเลขการจ้างงานนอกภาคเกษตรของสหรัฐที่ต่ำกว่าตลาดคาด โดยกราฟขณะนี้ย่อลงมาแต่ยังยืนแนวรับจากยอดก่อนหน้าบริเวณ 4540 ดอลลาร์ได้ สะท้อนโอกาสในการขึ้นต่อโดยมีแนวต้านบริเวณ 4565 และ 4580 ดอลลาร์ที่ หากผ่านจะมีลุ้นทำ All Time High อีกครั้ง

กลยุทธ์ Gold Futures

พอร์ต Long ต้นทุน 4510 ดอลลาร์ปิดทำกำไรที่ 4540 ดอลลาร์แล้ว พอร์ตว่างแนะนำ Wait and See

Support

4540 / 4525

Resistance

4565 / 4580

Contracts	Long	Short	Net	YTD
Institution	4,453	3,910	+543	+1,507
Foreign	33,264	31,716	+1,548	+809
Local	25,881	27,972	-2,091	-2,316

วันที่ 9 ม.ค. 2026

กองทุน SPDR ขายทองคำ 2.57 ตัน

ถือครองทองคำล่าสุดที่ 1,064.56 ตัน

DISCLAIMER: รายงานฉบับนี้จัดทำโดยบริษัทหลักทรัพย์ที่ปรึกษาการลงทุน เอฟเอสเอส อินเตอร์เนชั่นแนล จำกัด "บริษัท" ข้อมูลที่ปรากฏในรายงานฉบับนี้ถูกจัดทำขึ้นบนพื้นฐานของแหล่งข้อมูลที่เชื่อใจหรือควรเชื่อว่ามี ความน่าเชื่อถือ และ/หรือมีความถูกต้อง อย่างไรก็ตามบริษัทไม่รับรองความถูกต้องครบถ้วนของข้อมูลดังกล่าว ข้อมูลและความเห็นที่ปรากฏอยู่ในรายงานฉบับนี้อาจมีการเปลี่ยนแปลง แก้ไข หรือเพิ่มเติมได้ตลอดเวลาโดย ไม่ต้องแจ้งให้ทราบล่วงหน้า บริษัทไม่มีความประสงค์ที่จะชักจูงหรือชี้ชวนให้ผู้ลงทุน ลงทุนซื้อหรือขายหลักทรัพย์ตามที่ปรากฏในรายงานฉบับนี้ รวมทั้งบริษัทไม่รับประกันผลตอบแทนหรือราคาของหลักทรัพย์ตาม ข้อมูลที่ปรากฏแต่อย่างใด บริษัทจึงไม่รับผิดชอบต่อความเสียหายใดๆ ที่เกิดขึ้นจากการนำข้อมูลหรือความเห็นในรายงานฉบับนี้ไปใช้ไม่ว่ากรณีใดก็ตาม ผู้ลงทุนควรศึกษาข้อมูลและใช้ดุลยพินิจอย่างรอบคอบในการ ตัดสินใจลงทุน

บริษัทของสงวนลิขสิทธิ์ในข้อมูลและความเห็นที่ปรากฏอยู่ในรายงานฉบับนี้ ห้ามมิให้ผู้ใดนำข้อมูลและความเห็นในรายงานฉบับนี้ไปใช้ประโยชน์ คัดลอก ตัดแปลง ทำซ้ำ นำออกแสดงหรือเผยแพร่ต่อสาธารณชนไม่ว่า ทั้งหมดหรือบางส่วน โดยไม่ได้รับอนุญาตเป็นลายลักษณ์อักษรจากบริษัทล่วงหน้า การลงทุนในหลักทรัพย์มีความเสี่ยง ผู้ลงทุนควรศึกษาข้อมูลและพิจารณาอย่างรอบคอบก่อนการตัดสินใจลงทุน

บริษัทหลักทรัพย์ ฟินันเซีย ไซรัส จำกัด (มหาชน) และบริษัทหลักทรัพย์ที่ปรึกษาการลงทุน เอฟเอสเอส อินเตอร์เนชั่นแนล จำกัด เป็นบริษัทในเครือบริษัท ฟินันเซีย เอกซ์ จำกัด (มหาชน) โดยมีกรรมการหรือผู้บริหาร ร่วมกัน

คณะกรรมการ/ผู้บริหารของบริษัทหลักทรัพย์ ฟินันเซีย ไซรัส จำกัด (มหาชน) ได้ดำรงตำแหน่งคณะกรรมการ/ผู้บริหารของบริษัทจดทะเบียนดังนี้ AEONTS, BAFS, BCPG, BE8, DV8, EA, FPT, FSX, KDH, SVI, VNG, WP, XO