

SET Index

ย่อตัวแรงเตรียมทดสอบแนวรับ

เมื่อวานนี้ SET ปิดที่ระดับ 1253.60 จุด (-27.22 จุด)

ภาพกราฟราย 60 นาที ตอรับประเด็น

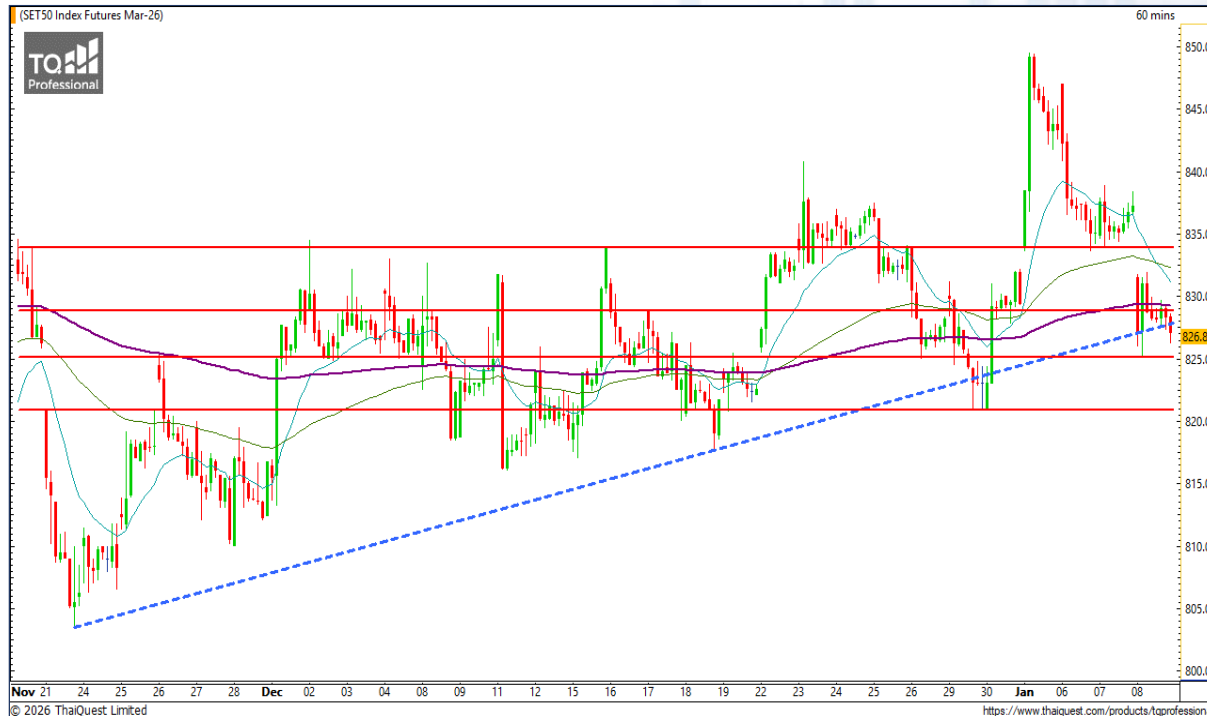
DELTA ด้วยการปรับตัวลงแรง แต่ภาพโดยรวม ยังเป็นการแกว่งตัวออกข้างในกรอบ 1249-1283 จุด

โดยเรามองมีโอกาสปรับตัวลงไปทดสอบแนวรับสำคัญบริเวณ 1249-1244 จุด และหากยืนยันได้ จะถือเป็นจังหวะที่ดีในการซื้อเพื่อรีบาวด์ แต่หากยืนยันไม่ได้ ต้องระวังการปรับตัวลงแรงต่อเนื่อง



Support : 1249 / 1244 Resistance : 1257 / 1262

CHART INSIGHT SET50 Index Futures



อยู่บริเวณจุดสำคัญของแนวโน้ม

8 ม.ค. 26 นักลงทุนต่างชาติ Short สุทธิ
-19,657 สัญญา
ค่า Basis ของ S50H26 คือ -6.28 จุด
กราฟราย 60 นาที ปรับตัวลงแรงหลุดแนวรับ 834
และ 829 จุด ลงมา โดยกำลังอยู่บริเวณจุดสำคัญของ
แนวโน้ม คือ เส้น Uptrend Line ที่หากยืนไม่ได้ จะ
ทำให้ทิศทางขาขึ้นจบลง แล้วอาจออกข้างหรือลงแรง
ไปทดสอบแนวรับถัดไปบริเวณ 820 จุด ได้

กลยุทธ์ SET50 Index Futures

พอร์ตวางแนะนำ Long บริเวณ 825-823 จุด เพื่อ
ทำกำไรที่ 829 และ 834 จุด ตัดขาดหากลงต่ำกว่า
820 จุด

Support	Resistance
825 / 820	829 / 834

Contracts	Long	Short	Net	YTD
Institution	23,806	19,057	+4,749	+3,924
Foreign	70,296	89,953	-19,657	-26,197
Local	61,590	46,682	+14,908	+22,273

OR

Support 13.60
Resistance 14.10 / 14.80
Stop loss 13.40

คำแนะนำระยะสั้น (BUY)

กราฟปรับตัวต่อเนื่องเบรกระดับเส้นค่าเฉลี่ยทั้งหมด ทำให้มีโอกาสขึ้นไปทดสอบแนวต้านสำคัญ 14.80 บาท ที่หากผ่านจะเป็นขาขึ้นต่อเนื่อง



SPAL1

Support 17.60
Resistance 18 / 18.50
Stop loss 17.30

คำแนะนำระยะสั้น (BUY)

กราฟประคองตัวบวกได้แข็งแกร่งและเตรียมขึ้นทดสอบแนวต้าน 18 และ 18.50 บาท ที่หากผ่านได้จะกลับมาเป็นขาขึ้นในภาพระยะกลาง



CHART INSIGHT | Swing Trading



IVL

Support	16.60
Resistance	17.10 / 18.30
Stop loss	16.10

คำแนะนำระยะสั้น (BUY)

กราฟรายเดือนอยู่ในจุดกลับตัวสำคัญในอดีต คือ ทุกครั้งที่ลงมาทดสอบบริเวณ 16 บาท มักเกิดการรีบาวด์ จึงมองหากไม่หลุดระดับดังกล่าวอาจเป็นต้นรอบของการขึ้น



STA

Support	12.50
Resistance	13.10 / 13.90
Stop loss	12.10

คำแนะนำระยะสั้น (BUY)

กราฟรายสัปดาห์ขึ้นเหนือระดับแนวรับจากฐาน 12.10 บาท และมีแท่งเทียนเป็นบวกที่พร้อมรีบาวด์ต่อไปทดสอบแนวต้านสำคัญถัดไปบริเวณ 13.90 บาท

HERMES80

Support 7.80
Resistance 8.10 / 8.35
Stop loss 7.70

คำแนะนำระยะสั้น (BUY)

กราฟปรับตัวจากแนวรับบริเวณ 7.70 บาท พร้อมแท่งเทียนเชิงบวก สะท้อนโอกาสในการกลับไปทดสอบกรอบแนวต้าน 8.10 และ 8.35 บาท



AMZN80

Support 1.90
Resistance 2 / 2.10
Stop loss 1.87

คำแนะนำระยะสั้น (BUY)

กราฟขึ้นเบรกแนวต้านสำคัญ 1.90 บาท ทำให้โมเมนตัมพลิกกลับเป็นบวกได้อีกครั้ง และมีโอกาสขึ้นต่อเพื่อทดสอบแนวต้าน 2 และ 2.10 บาท ที่หากผ่านจะเป็นขาขึ้น

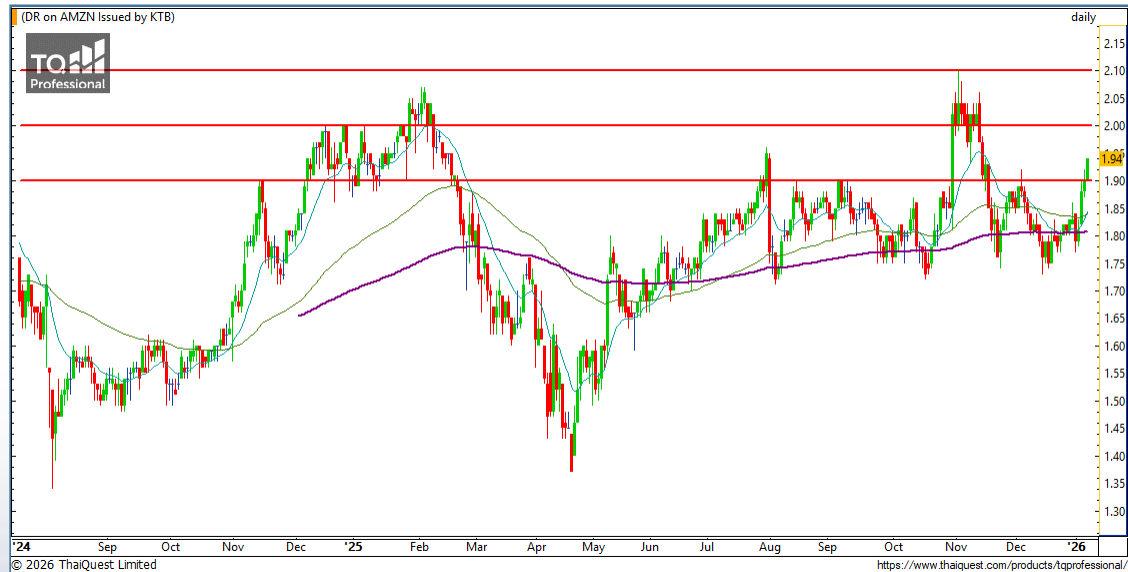
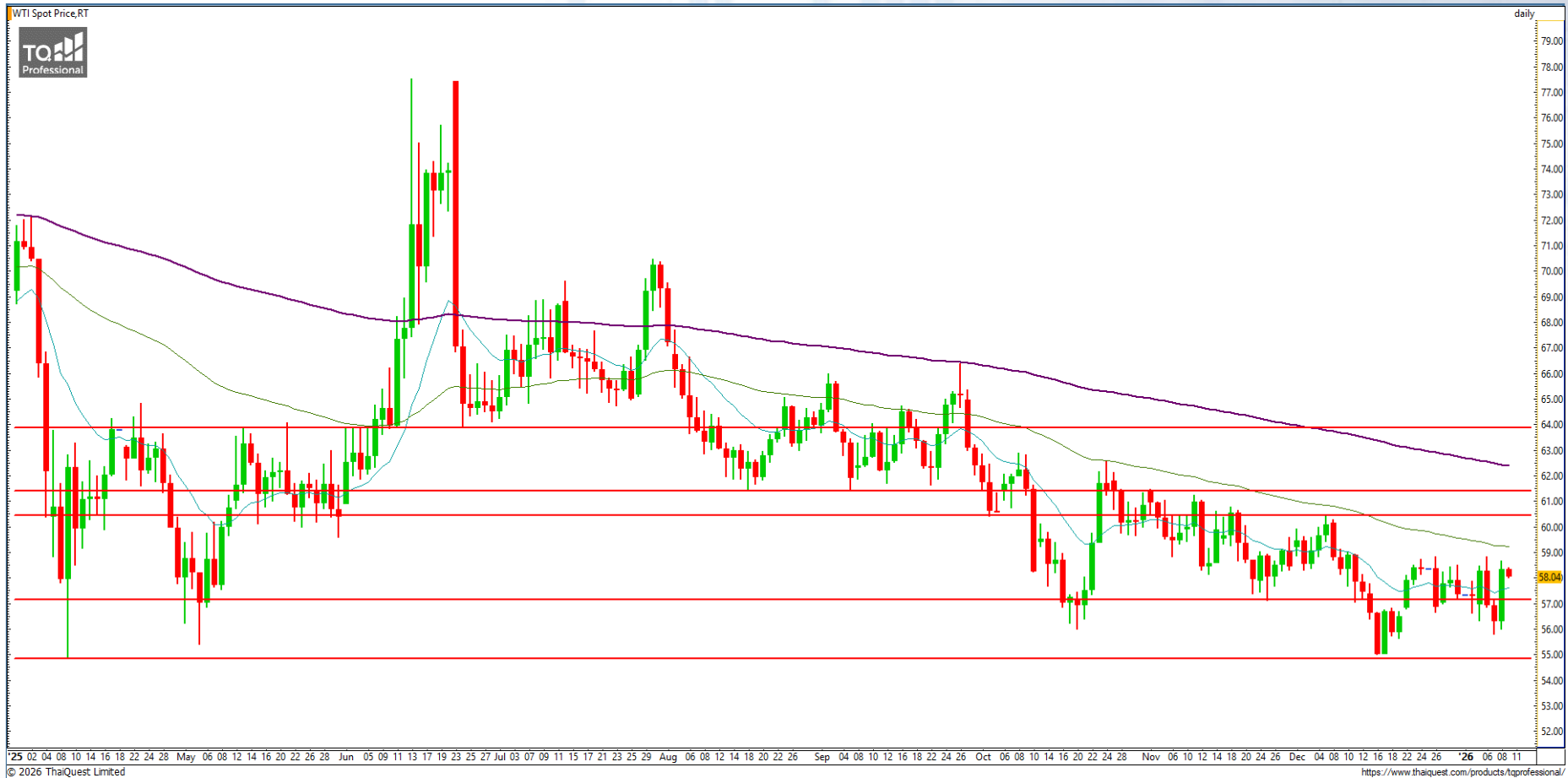


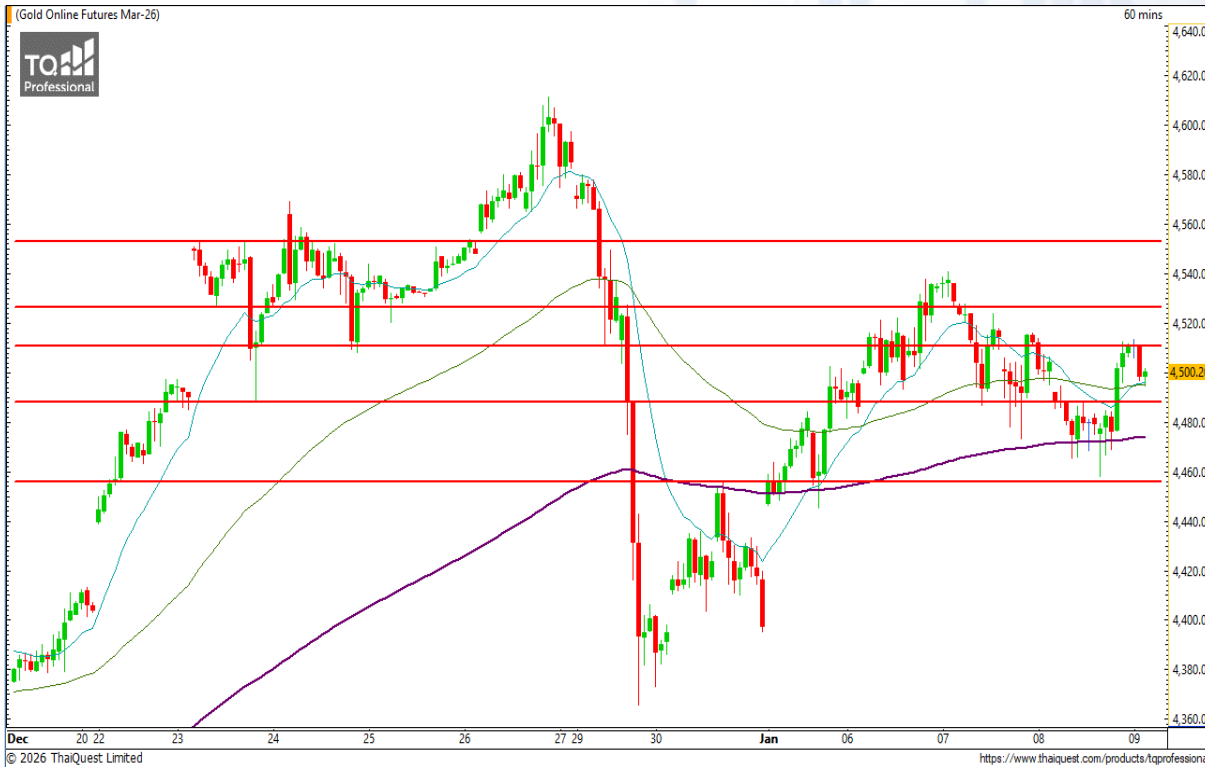
CHART INSIGHT Commodity Market



Support	Resistance
57 / 54 / 50	60-61 / 64

ราคาน้ำมันดิบ WTI ตีตกกลับแรง โดยได้แรงหนุนจากการคาดการณ์ที่ว่า อุปทานน้ำมันจากรัสเซีย อิรัก และอิหร่าน อาจเผชิญภาวะชะงักงันอันเนื่องมาจากความตึงเครียดด้านภูมิรัฐศาสตร์ ขณะเดียวกันนักลงทุนยังคงประเมินสถานการณ์น้ำมันในเวเนซุเอลา ในขณะที่กราฟพลิกกลับมายืนแนวรับ 57 ดอลลาร์ ทำให้มีโอกาสฟื้นตัวขึ้นต่อหากไม่หลุดแนวตั้งกล่าวเพื่อไปทดสอบแนวต้านสำคัญ 60-61 ดอลลาร์

CHART INSIGHT | Gold Futures



ผันผวนสูงเกินคาด ก่อนรีบาวด์

ภาพทางเทคนิคราคาทองคำ (GOH26) ราย 60 นาที มีการแกว่งตัวผันผวนสูงเกินกว่าระดับที่เราประเมินไว้ โดยลงทดสอบแนวรับสำคัญ 4455 ดอลลาร์ ก่อนรีบาวด์กลับมาทดสอบแนวต้านสำคัญ 4510 ดอลลาร์ โดยระยะสั้นหากย่อตัวไม่หลุดแนวรับ 4490 ดอลลาร์ เรายังมองโอกาสขึ้นต่อโดยมีแนวต้าน 4525 และ 4540 ดอลลาร์ รอทดสอบต่อไป

กลยุทธ์ Gold Futures

พอร์ตวางแนะนำ Long บริเวณ 4490-4488 ดอลลาร์ เพื่อทำกำไรที่ 4500, 4510, และ 4525 ดอลลาร์ ตัดขาดทุนหากลงต่ำกว่า 4485 ดอลลาร์

Support	Resistance
4490 / 4470	4510 / 4525

Contracts	Long	Short	Net	YTD
Institution	3,656	3,578	+78	+964
Foreign	35,347	35,582	-235	-739
Local	27,139	26,982	+157	-225

วันที่ 8 ม.ค. 2026
กองทุน SPDR ไม่เปลี่ยนแปลง
ถือครองทองคำล่าสุดที่ 1,067.13 ตัน

DISCLAIMER: รายงานฉบับนี้จัดทำโดยบริษัทหลักทรัพย์ที่ปรึกษาการลงทุน เอฟเอสเอส อินเตอร์เนชั่นแนล จำกัด "บริษัท" ข้อมูลที่ปรากฏในรายงานฉบับนี้ถูกจัดทำขึ้นบนพื้นฐานของแหล่งข้อมูลที่เชื่อใจหรือควรเชื่อว่ามี ความน่าเชื่อถือ และ/หรือมีความถูกต้อง อย่างไรก็ตามบริษัทไม่รับรองความถูกต้องครบถ้วนของข้อมูลดังกล่าว ข้อมูลและความเห็นที่ปรากฏอยู่ในรายงานฉบับนี้อาจมีการเปลี่ยนแปลง แก้ไข หรือเพิ่มเติมได้ตลอดเวลาโดย ไม่ต้องแจ้งให้ทราบล่วงหน้า บริษัทไม่มีความประสงค์ที่จะชักจูงหรือชี้ชวนให้ผู้ลงทุน ลงทุนซื้อหรือขายหลักทรัพย์ตามที่ปรากฏในรายงานฉบับนี้ รวมทั้งบริษัทไม่รับประกันผลตอบแทนหรือราคาของหลักทรัพย์ตาม ข้อมูลที่ปรากฏแต่อย่างใด บริษัทจึงไม่รับผิดชอบต่อความเสียหายใดๆ ที่เกิดขึ้นจากการนำข้อมูลหรือความเห็นในรายงานฉบับนี้ไปใช้ไม่ว่ากรณีใดก็ตาม ผู้ลงทุนควรศึกษาข้อมูลและใช้ดุลยพินิจอย่างรอบคอบในการ ตัดสินใจลงทุน

บริษัทของสงวนลิขสิทธิ์ในข้อมูลและความเห็นที่ปรากฏอยู่ในรายงานฉบับนี้ ห้ามมิให้ผู้ใดนำข้อมูลและความเห็นในรายงานฉบับนี้ไปใช้ประโยชน์ คัดลอก ตัดแปลง ทำซ้ำ นำออกแสดงหรือเผยแพร่ต่อสาธารณชนไม่ว่า ทั้งหมดหรือบางส่วน โดยไม่ได้รับอนุญาตเป็นลายลักษณ์อักษรจากบริษัทล่วงหน้า การลงทุนในหลักทรัพย์มีความเสี่ยง ผู้ลงทุนควรศึกษาข้อมูลและพิจารณาอย่างรอบคอบก่อนการตัดสินใจลงทุน

บริษัทหลักทรัพย์ ฟินันเซีย ไซรัส จำกัด (มหาชน) และบริษัทหลักทรัพย์ที่ปรึกษาการลงทุน เอฟเอสเอส อินเตอร์เนชั่นแนล จำกัด เป็นบริษัทในเครือบริษัท ฟินันเซีย เอกซ์ จำกัด (มหาชน) โดยมีกรรมการหรือผู้บริหาร ร่วมกัน

คณะกรรมการ/ผู้บริหารของบริษัทหลักทรัพย์ ฟินันเซีย ไซรัส จำกัด (มหาชน) ได้ดำรงตำแหน่งคณะกรรมการ/ผู้บริหารของบริษัทจดทะเบียนดังนี้ AEONTS, BAFS, BCPG, BE8, DV8, EA, FPT, FSX, KDH, SVI, VNG, WP, XO