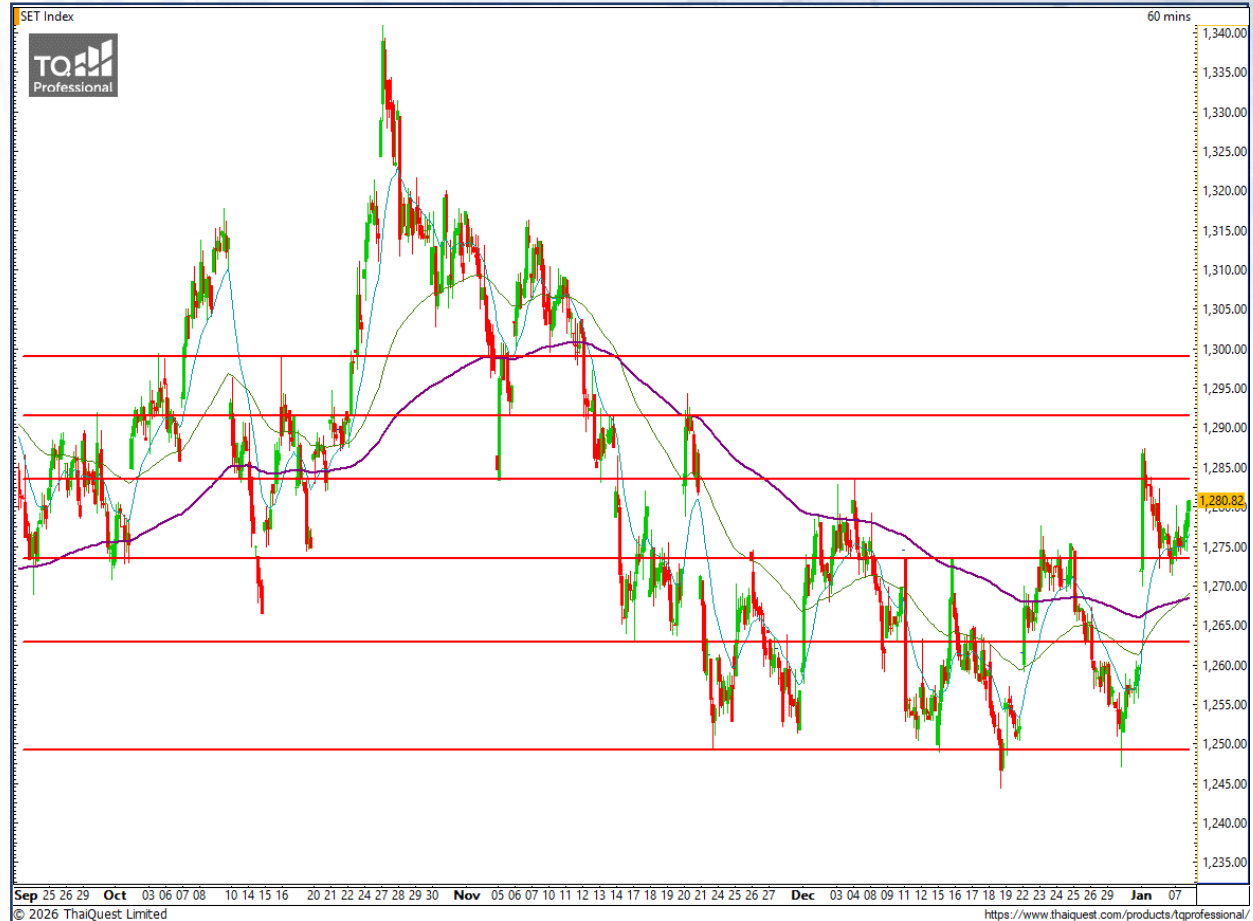


SET Index

ประกอบตัว แต่ควรผ่าน 1283 จุด

เมื่อวานนี้ SET ปิดที่ระดับ 1280.82 จุด
(+6.07 จุด)

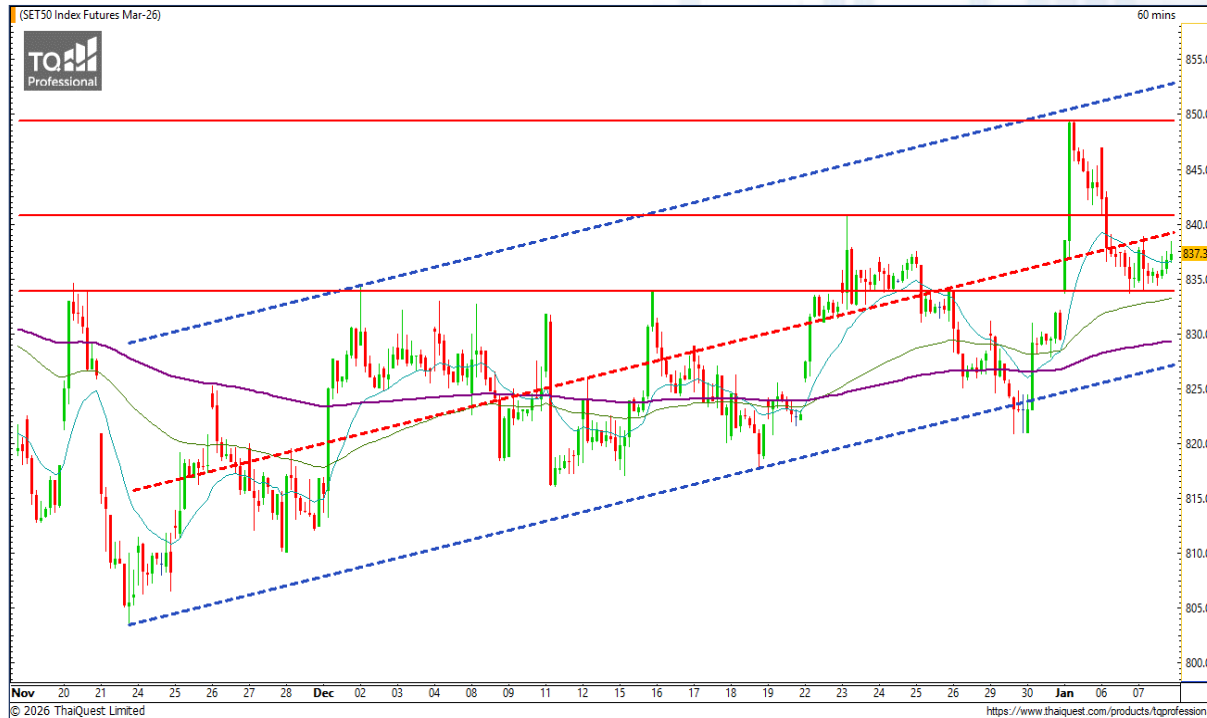
ภาพกราฟราย 60 นาที มีภาพระยะสั้นเป็นบวก
จากการ Throwback ไม่หลุดแนวรับ 1274
จุด และเตรียมขึ้นทดสอบแนวต้าน 1283 จุด ที่
หากผ่านขึ้นไปได้ จะเปิดโอกาสในกลับไปสู่ระดับ
1300 จุด ให้เพิ่มมากยิ่งขึ้น แต่หากไม่ผ่าน อาจ
แกว่งตัวแคบช่วง 1270-1285 จุด สักระยะ แล้ว
จึงเลือกทิศทางเพิ่มเติม แต่ยังให้น้ำหนักไป
ทางบวก



Support : 1274 / 1267

Resistance : 1283 / 1291 / 1300

CHART INSIGHT SET50 Index Futures



แกว่งตัวกรอบขาขึ้น

7 ม.ค. 26 นักลงทุนต่างชาติ Short สุทธิ
-3,363 สัญญา
ค่า Basis ของ S50H26 คือ -8.53 จุด
กราฟราย 60 นาที มีภาพรวมเป็นการแกว่งตัวใน
กรอบขาขึ้น และเมื่อย่อตัวลงมากก็ไม่หลุดแนวรับ
สำคัญบริเวณ 834 จุด สะท้อนถึงโมเมนตัมทางบวกที่
ชัดเจน และหากผ่าน 840 จุด ได้ จะทำให้ภาพ
ทางบวกโดดเด่นกว่าเดิม

กลยุทธ์ SET50 Index Futures

พอร์ต Long ต้นทุน 834 จุด ถึงจุดทำกำไรที่ 838
จุด เป้าหมายถัดไป 840, 845, และ 850 จุด ปิดรักษา
กำไรหากลงต่ำกว่า 836 จุด

Support

834 / 829

Resistance

840 / 845 / 850

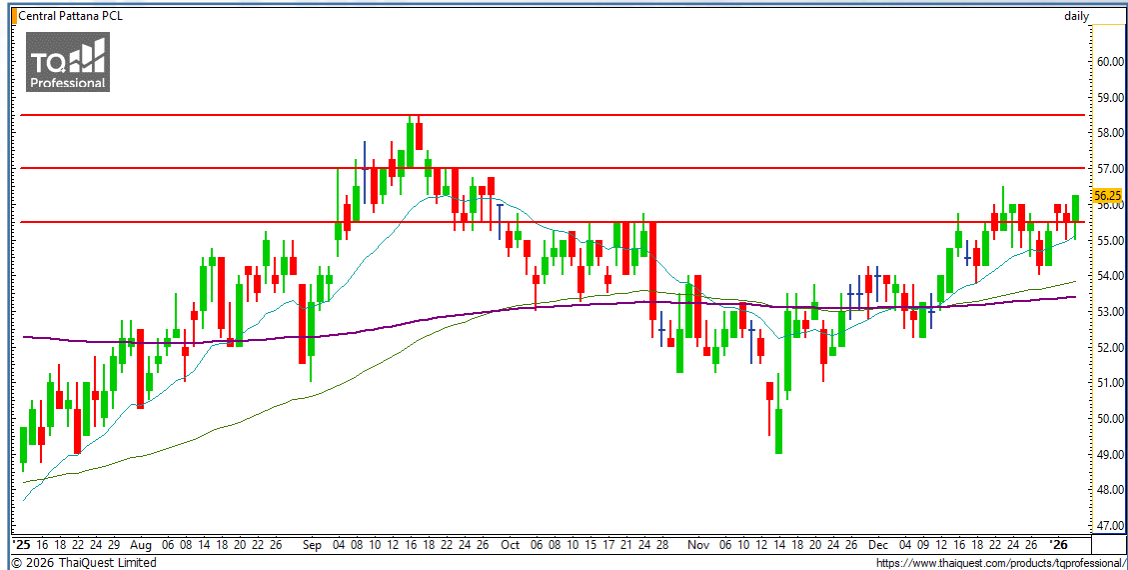
Contracts	Long	Short	Net	YTD
Institution	13,611	10,458	+3,153	-825
Foreign	50,357	53,720	-3,363	-6,540
Local	34,536	34,326	+210	+7,365

CPN

Support 55.50
Resistance 57 / 58.50
Stop loss 55

คำแนะนำระยะสั้น (BUY)

กราฟปรับตัวต่อเนื่องเบรกแนวต้านย่อย 55.50 บาท พร้อมโอกาสในการขึ้นต่อโดยมีแนวต้านสำคัญ 58.50 บาท รอทดสอบ ที่หากผ่านได้จะเป็นขาขึ้นต่อเนื่อง



BGRIM

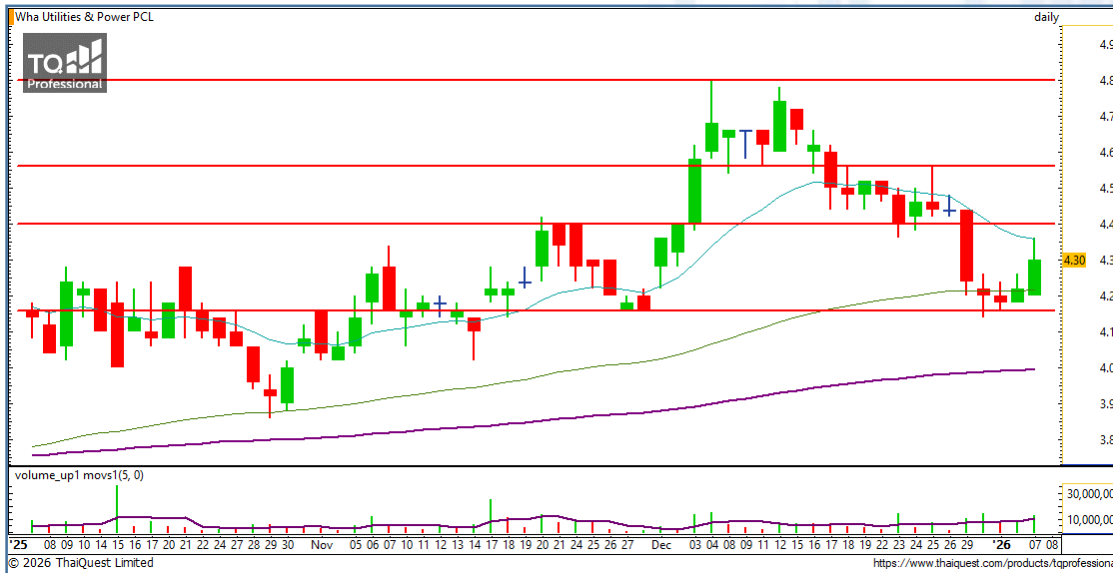
Support 14.60
Resistance 15 / 15.50 / 16
Stop loss 14.30

คำแนะนำระยะสั้น (BUY)

กราฟขึ้นเหนือระดับเส้นค่าเฉลี่ยทั้งหมด สะท้อนโมเมนตัมทางบวกที่แข็งแกร่ง และมีโอกาสขึ้นต่อโดยมีแนวต้านระยะสั้น 15 บาท เป็นแนวต้านแรก



CHART INSIGHT | Swing Trading



WHAUP

Support	4.26
Resistance	4.40 / 4.56 / 4.80
Stop loss	4.16

คำแนะนำระยะสั้น (BUY)

กราฟปรับตัวจากเส้นค่าเฉลี่ย 75 วัน พร้อมแท่งเทียนบวกที่น่าสนใจ ทำให้มีโอกาสกลับสู่ทิศทางบวกดั้งเดิม และหากผ่าน 4.80 บาท จะเป็นขาขึ้นต่อเนื่อง



M

Support	18.30
Resistance	19.20 / 19.80
Stop loss	18

คำแนะนำระยะสั้น (BUY)

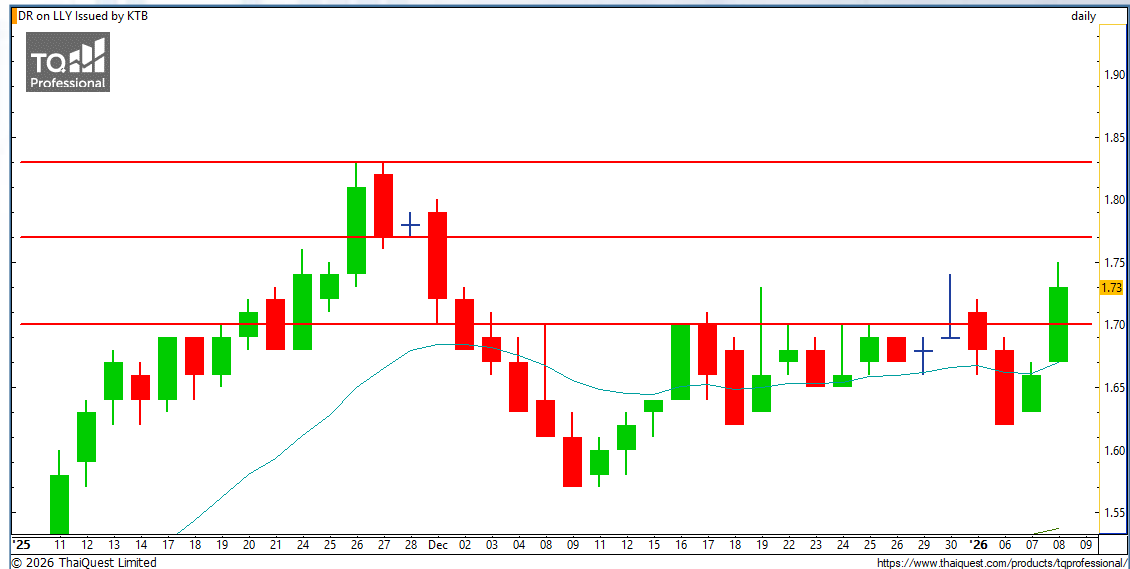
กราฟกลับมาขึ้นเหนือแนวรับบริเวณ 18.30 บาท ด้วยแท่งเทียนเชิงบวกที่มี Volume พุ่งเหนือค่าเฉลี่ย ทำให้มีโอกาสฟื้นตัวขึ้นต่อล้นทดสอบแนวต้าน 19.20 บาท

LLY80

Support 1.70
Resistance 1.77 / 1.83
Stop loss 1.68

คำแนะนำระยะสั้น (BUY)

กราฟเบรกแนวต้าน 1.70 บาท ขึ้นมาได้ ทำให้โมเมนตัมทางบวกกลับมา และหากขึ้นผ่านแนวต้านสำคัญ 1.83 บาท หุ้นจะกลายเป็นขาขึ้นต่อเนื่องอีกครั้ง



TSLA80

Support 2.70
Resistance 2.88 / 3.08
Stop loss 2.66

คำแนะนำระยะสั้น (BUY)

กราฟย่อลงมาแนวรับจากเส้นแนวโน้มขาขึ้น ก่อนติดตัวกลับทำแท่งเทียนบวก ทำให้ระยะสั้นมีโอกาสฟื้นตัวขึ้นโดยมีแนวต้านสำคัญ 2.88 และ 3.08 บาท รอทดสอบ

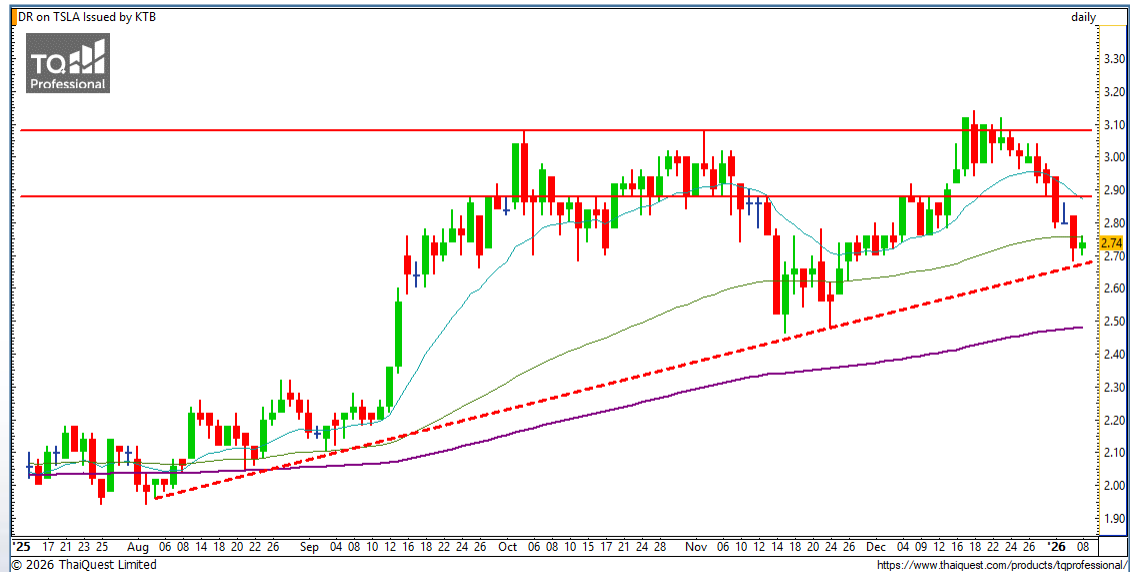


CHART INSIGHT Commodity Market



Support

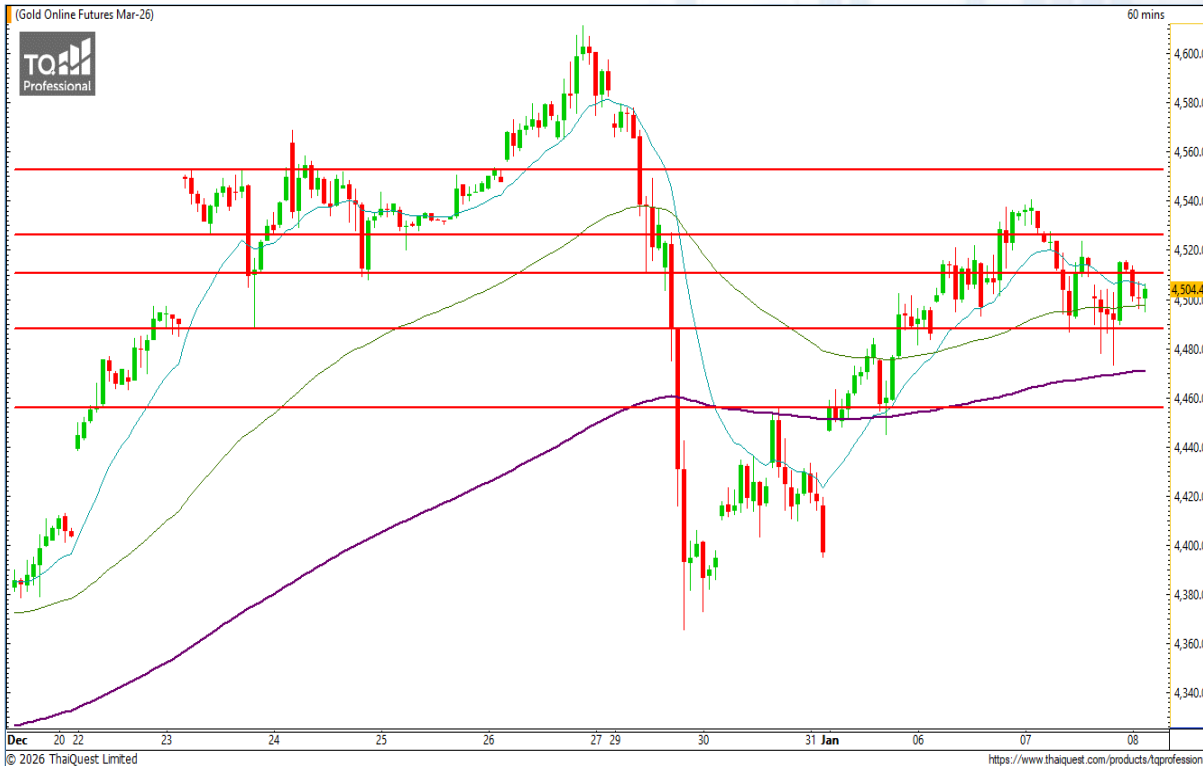
54 / 50

Resistance

57 / 60-61

ราคาน้ำมันดิบ WTI ปรับตัวลงต่อ หลังประธานาธิบดีโดนัลด์ ทรัมป์ ประกาศว่าสหรัฐฯ ได้บรรลุข้อตกลงนำเข้าน้ำมันดิบจากเวเนซุเอลามูลค่า 2 พันล้านดอลลาร์ ซึ่งนักลงทุนมองกว่าอาจทำให้อุปทานน้ำมันในสหรัฐฯ ปรับตัวสูงขึ้น ในขณะที่กราฟปรับตัวลงหลุดแนวรับ 57 ดอลลาร์ ทำให้เสี่ยงต่อการลงทดสอบแนวรับสำคัญ 54 ดอลลาร์ อีกครั้ง และหากยืนไม่ได้ จะเสี่ยงต่อการเป็นขาลงต่อเนื่อง

CHART INSIGHT | Gold Futures



ผันผวนสูงออกด้านข้าง

ภาพทางเทคนิคราคาทองคำ (GOH26) ราย 60 นาที มีการแกว่งตัว Sideway ผันผวนสูงกว่าที่คาด โดยปรับตัวลงหลุดแนวรับ 4490 ดอลลาร์ เกือบทดสอบเส้นค่าเฉลี่ยสำคัญ ก่อนรีบาวด์ติดแนวต้าน 4510 ดอลลาร์ โดยเรามองหากไม่ผ่านระดับดังกล่าว อาจมีโอกาสปรับตัวลงทดสอบแนวรับบริเวณ 4470 และ 4450 ดอลลาร์ได้

กลยุทธ์ Gold Futures

พอร์ตวางแนะนำ Short เมื่อหลุดแนวรับ 4500 ดอลลาร์ เพื่อทำกำไรที่ 4490 และ 4470 ดอลลาร์ ตัดขาดทุนหากขึ้นมากกว่า 4505 ดอลลาร์

Support	Resistance
4490 / 4470	4510 / 4525

Contracts	Long	Short	Net	YTD
Institution	3,351	3,376	-25	+886
Foreign	34,071	35,730	-1,659	-504
Local	31,397	29,713	+1,684	-382

วันที่ 7 ม.ค. 2026
กองทุน SPDR ไม่เปลี่ยนแปลง
ถือครองทองคำล่าสุดที่ 1,067.13 ตัน

DISCLAIMER: รายงานฉบับนี้จัดทำโดยบริษัทหลักทรัพย์ที่ปรึกษาการลงทุน เอฟเอสเอส อินเตอร์เนชั่นแนล จำกัด "บริษัท" ข้อมูลที่ปรากฏในรายงานฉบับนี้ถูกจัดทำขึ้นบนพื้นฐานของแหล่งข้อมูลที่เชื่อใจหรือควรเชื่อว่ามี ความน่าเชื่อถือ และ/หรือมีความถูกต้อง อย่างไรก็ตามบริษัทไม่รับรองความถูกต้องครบถ้วนของข้อมูลดังกล่าว ข้อมูลและความเห็นที่ปรากฏอยู่ในรายงานฉบับนี้อาจมีการเปลี่ยนแปลง แก้ไข หรือเพิ่มเติมได้ตลอดเวลาโดย ไม่ต้องแจ้งให้ทราบล่วงหน้า บริษัทไม่มีความประสงค์ที่จะชักจูงหรือชี้ชวนให้ผู้ลงทุน ลงทุนซื้อหรือขายหลักทรัพย์ตามที่ปรากฏในรายงานฉบับนี้ รวมทั้งบริษัทไม่รับประกันผลตอบแทนหรือราคาของหลักทรัพย์ตาม ข้อมูลที่ปรากฏแต่อย่างใด บริษัทจึงไม่รับผิดชอบต่อความเสียหายใดๆ ที่เกิดขึ้นจากการนำข้อมูลหรือความเห็นในรายงานฉบับนี้ไปใช้ไม่ว่ากรณีใดก็ตาม ผู้ลงทุนควรศึกษาข้อมูลและใช้ดุลยพินิจอย่างรอบคอบในการ ตัดสินใจลงทุน

บริษัทของสงวนลิขสิทธิ์ในข้อมูลและความเห็นที่ปรากฏอยู่ในรายงานฉบับนี้ ห้ามมิให้ผู้ใดนำข้อมูลและความเห็นในรายงานฉบับนี้ไปใช้ประโยชน์ คัดลอก ตัดแปลง ทำซ้ำ นำออกแสดงหรือเผยแพร่ต่อสาธารณชนไม่ว่า ทั้งหมดหรือบางส่วน โดยไม่ได้รับอนุญาตเป็นลายลักษณ์อักษรจากบริษัทล่วงหน้า การลงทุนในหลักทรัพย์มีความเสี่ยง ผู้ลงทุนควรศึกษาข้อมูลและพิจารณาอย่างรอบคอบก่อนการตัดสินใจลงทุน

บริษัทหลักทรัพย์ ฟินันเซีย ไซรัส จำกัด (มหาชน) และบริษัทหลักทรัพย์ที่ปรึกษาการลงทุน เอฟเอสเอส อินเตอร์เนชั่นแนล จำกัด เป็นบริษัทในเครือบริษัท ฟินันเซีย เอกซ์ จำกัด (มหาชน) โดยมีกรรมการหรือผู้บริหาร ร่วมกัน

คณะกรรมการ/ผู้บริหารของบริษัทหลักทรัพย์ ฟินันเซีย ไซรัส จำกัด (มหาชน) ได้ดำรงตำแหน่งคณะกรรมการ/ผู้บริหารของบริษัทจดทะเบียนดังนี้ AEONTS, BAFS, BCPG, BE8, DV8, EA, FPT, FSX, KDH, SVI, VNG, WP, XO