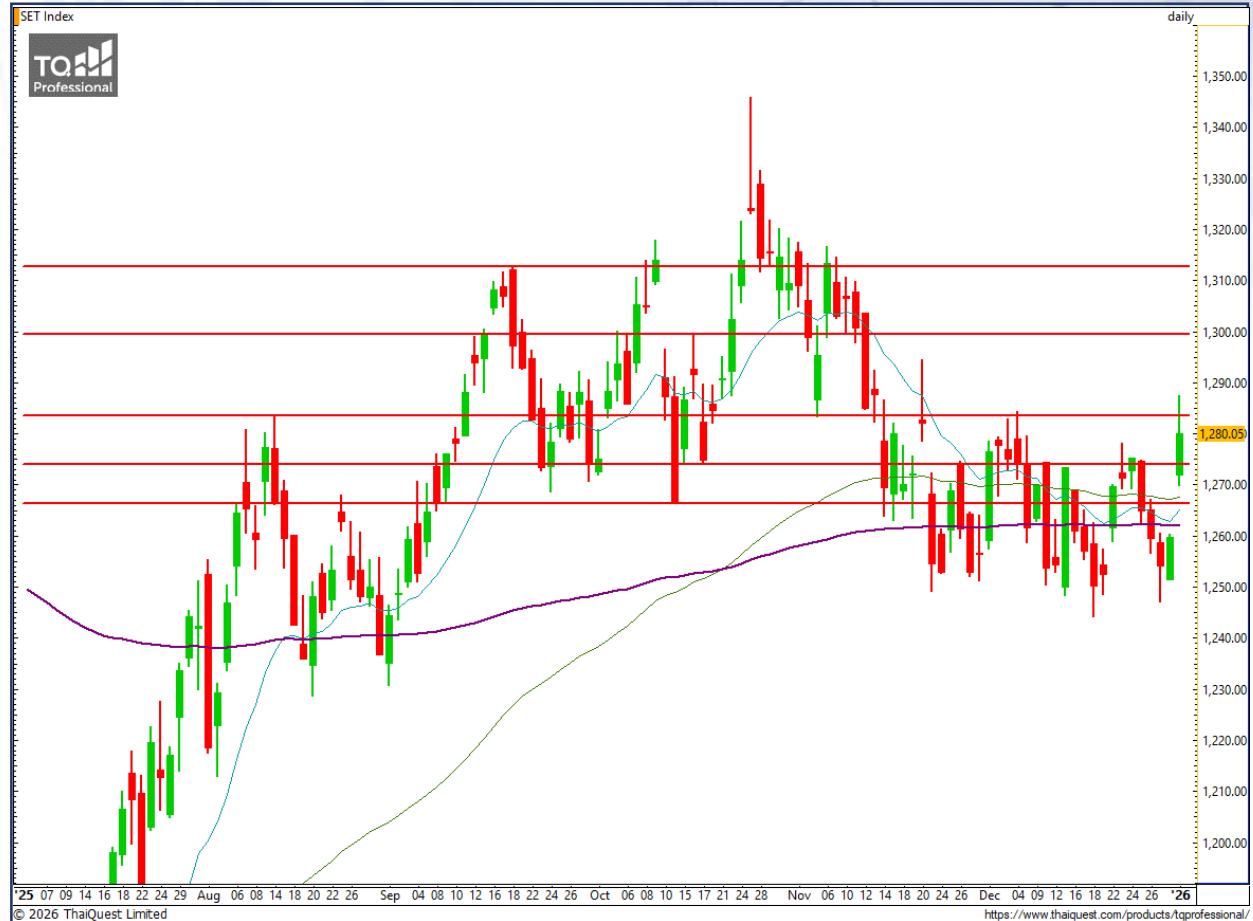


SET Index

ล้นเบรก 1283 เพื่อกลับไป 1300

เมื่อวานนี้ SET ปิดที่ระดับ 1280.05 จุด
(+20.38 จุด)

ภาพกราฟรายวันขึ้นแรงเบรกแนวต้านย่อยต่าง ๆ ขึ้นมา และเตรียมทดสอบแนวต้านสำคัญ 1283 จุด ที่หากผ่านได้จะขึ้นไปทดสอบแนวต้านสำคัญถัดไปที่ระดับ 1300 จุด อีกครั้ง อย่างไรก็ตาม กราฟไม่ควรหลุดแนวรับระยะสั้น 1274 จุด เพื่อโอกาสในการขึ้นต่อเนื่อง



Support : 1274 / 1266 Resistance : 1283 / 1300

CHART INSIGHT SET50 Index Futures



ฟันตัวเหนือโซนเส้นค่าเฉลี่ย

5 ม.ค. 26 นักลงทุนต่างชาติ Long สุทธิ +24,135 สัญญา
 ค่า Basis ของ S50H26 คือ -5.23 จุด
 กราฟราย 60 นาที ขึ้นแรงเกินคาด ก่อนปรับตัวพักลง มา โดยเรามองหากไม่หลุดแนวรับ 840 จุด จะมีโอกาสฟันตัวต่อเนื่องเพื่อลู่หนทดสอบแนวต้านสำคัญ บริเวณ 850-853 จุด ต่อไป

กลยุทธ์ SET50 Index Futures

พอร์ต Long ต้นทุน 841 จุด รอทำกำไรที่ 845, 850, และ 858-860 จุด ตัดขาดทุนหากลงต่ำกว่า 837 จุด

| Support | Resistance |
|-----------|---------------|
| 840 / 834 | 845 / 850-853 |

| Contracts | Long | Short | Net | YTD |
|-------------|---------|--------|---------|---------|
| Institution | 25,882 | 33,217 | -7,335 | -7,335 |
| Foreign | 113,737 | 89,602 | +24,135 | +24,135 |
| Local | 52,764 | 69,564 | -16,800 | -16,800 |

TOP

Support 36.75
Resistance 37.75 / 39.50
Stop loss 36.25

คำแนะนำระยะสั้น (BUY)

กราฟเปิด Gap ขึ้นต่อเนื่องพร้อม Volume พุ่งเหนือค่าเฉลี่ย เพื่อเตรียมทดสอบแนวต้านสำคัญ 37.75 บาท ที่หากผ่านไปได้จะเป็นขาขึ้นต่อเนื่องรอบใหม่

BA

Support 15.10
Resistance 15.70 / 16.30
Stop loss 14.90

คำแนะนำระยะสั้น (BUY)

กราฟขึ้นเบรกแนวต้าน 15.10 บาท ด้วย Volume ระบายตัวกลับมาเหนือค่าเฉลี่ยอีกครั้ง พร้อมราคายืนเหนือเส้นค่าเฉลี่ยสำคัญ และหากผ่าน 15.70 บาท จะเป็นขาขึ้น



CHART INSIGHT | Swing Trading



DOHOME

| | |
|------------|-------------|
| Support | 3.48 |
| Resistance | 3.66 / 3.82 |
| Stop loss | 3.42 |

คำแนะนำระยะสั้น (BUY)

กราฟกลับตัวขึ้นยืนเหนือแนวรับ 3.48 บาท ด้วยแรงซื้อที่กลับมามากกว่าค่าเฉลี่ย ทำให้มีโอกาสรีบาวด์ต่อเนื่องโดยมีแนวต้านบริเวณ 3.66 บาท รอทดสอบ



SISB

| | |
|------------|---------------|
| Support | 11.30 |
| Resistance | 11.90 / 12.50 |
| Stop loss | 11.10 |

คำแนะนำระยะสั้น (BUY)

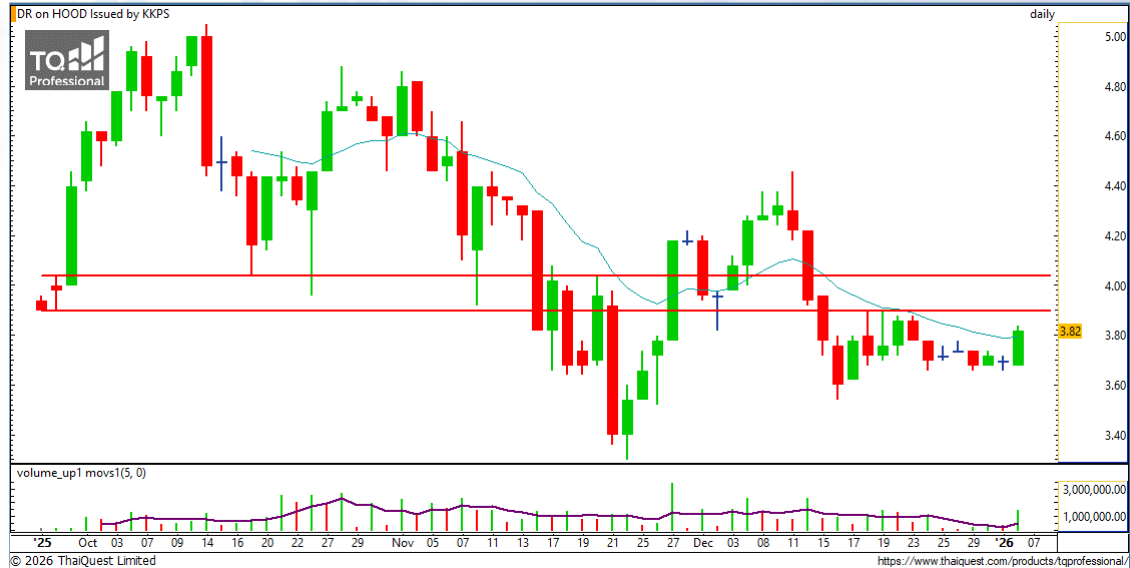
กราฟกลับตัวขึ้นจากแนวรับสำคัญ 11.10 บาท และไม่ทำ New Low สะท้อนถึงขาลงที่อาจไม่เกิดขึ้น และมีโอกาสขึ้นต่อโดยมีแนวต้าน 11.90 และ 12.50 บาท รอทดสอบ

HOOD06

Support 3.78
Resistance 3.90 / 4.04
Stop loss 3.72

คำแนะนำระยะสั้น (BUY)

กราฟปริมาตรกลับด้วยแท่งเทียนเชิงบวกพร้อม Volume พุ่งเหนือค่าเฉลี่ย และมีโอกาสขึ้นต่อโดยมีแนวต้านระยะสั้น บริเวณ 3.90 และ 4.04 บาท รอทดสอบ



HAIERS19

Support 10.20
Resistance 10.50 / 11 / 11.40
Stop loss 10

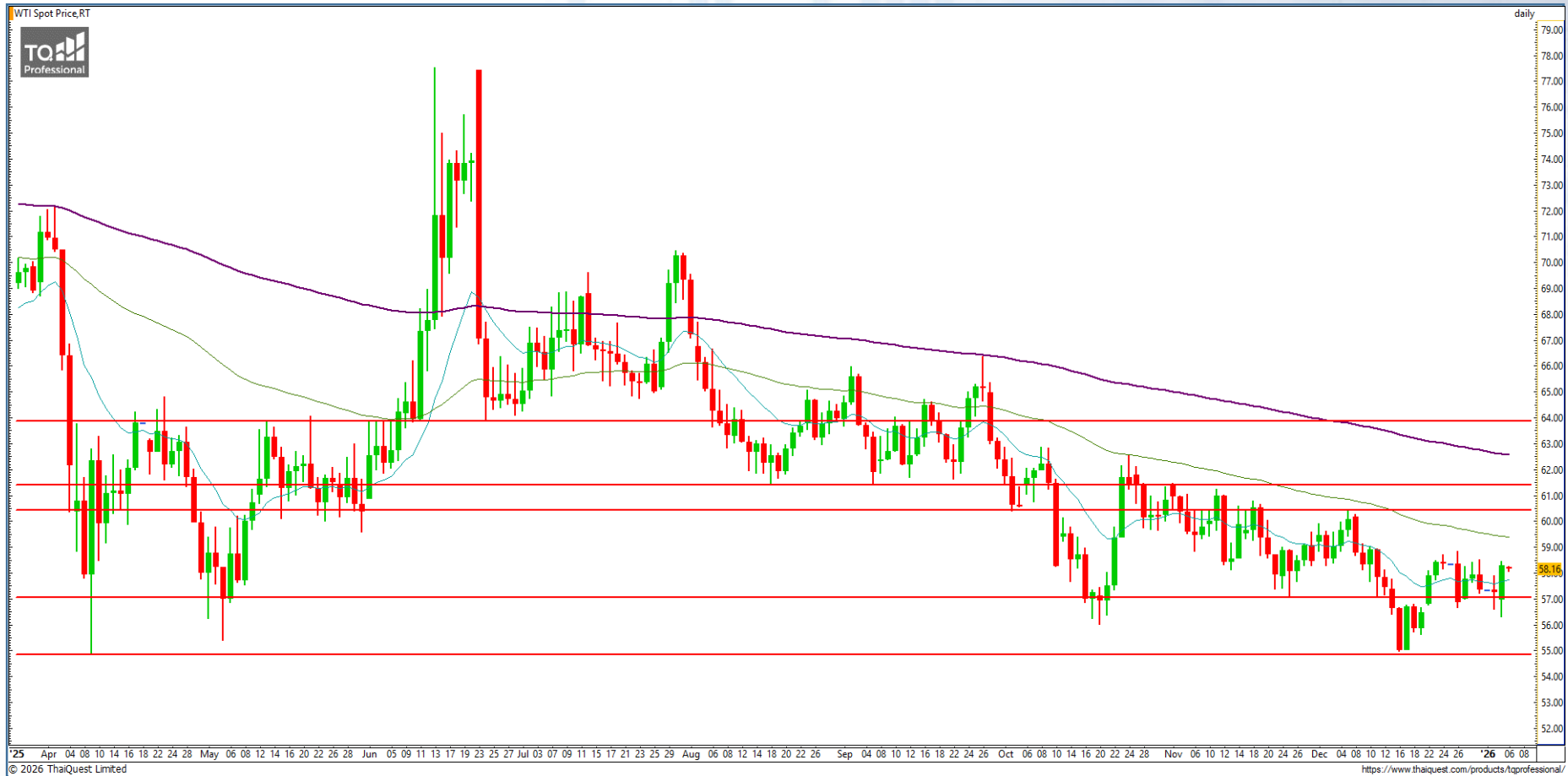
คำแนะนำระยะสั้น (BUY)

กราฟปริมาตรกลับจากแนวรับสำคัญ 10 บาท โดยเรามองภาพเชิงบวกหากไม่หลุดแนวรับดังกล่าว และหากผ่านระดับ 10.50 บาท อาจมีโอกาสดทดสอบจุดสูงสุด 11.40 บาท



CHART INSIGHT

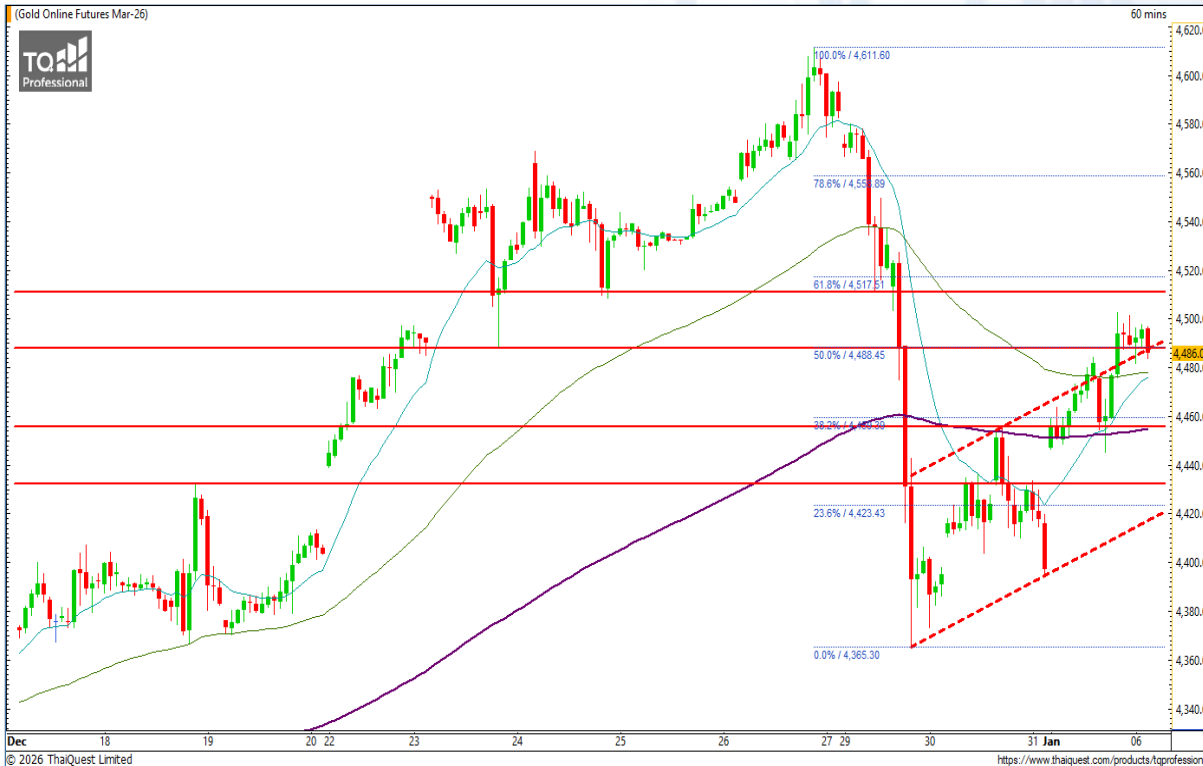
Commodity Market



| Support | Resistance |
|---------|------------|
| 57 / 54 | 60-61 / 64 |

ราคาน้ำมันดิบ WTI ยังอยู่ในช่วงการประเมินจากนักลงทุนว่า การไหลเวียนของน้ำมันดิบจากเวเนซุเอลา จะได้รับผลกระทบมากเพียงใด หลังจากสหรัฐฯ ใช้ปฏิบัติการทางทหารและจับกุมตัวประธานาธิบดีเวเนซุเอลา โดยกราฟยังประคองตัวเหนือระดับ 57 ดอลลาร์ได้อย่างแข็งแกร่ง สะท้อนโอกาสรับข่าวดีโดยมีแนวต้านสำคัญบริเวณ 60-61 ดอลลาร์ รอทดสอบ

CHART INSIGHT | Gold Futures



รีบาวด์ต่อเนื่องใกล้แนวต้านสำคัญ

ภาพทางเทคนิคราคาทองคำ (GOH26) ราย 60 นาที มีการย่อตัวลงมาทดสอบเส้นค่าเฉลี่ยสำคัญบริเวณ 4455 ดอลลาร์ตามคาด ก่อนรีบาวด์ต่อเนื่องและพยายามขึ้นเหนือกรอบบนของ Uptrend Channel โดยเรามองอาจขึ้นทดสอบแนวต้านสำคัญจากแนวรับในอดีตและระดับสำคัญ 61.8% ของ Fibonacci บริเวณ 4510-4520 ดอลลาร์แล้วค่อยชะลอตัวการขึ้นอีกครั้ง

กลยุทธ์ Gold Futures

พอร์ต Short ต้นทุน 4470 ดอลลาร์ปิดทำกำไรที่ 4455 ดอลลาร์แล้ว พอร์ตวางแนะนำ Wait and See

| Support | Resistance |
|-------------|------------------|
| 4475 / 4455 | 4490 / 4510-4520 |

| Contracts | Long | Short | Net | YTD |
|-------------|--------|--------|--------|--------|
| Institution | 5,069 | 4,189 | +880 | +880 |
| Foreign | 33,935 | 33,422 | +513 | +513 |
| Local | 26,514 | 27,907 | -1,393 | -1,393 |

วันที่ 5 ม.ค. 2026
กองทุน SPDR ไม่เปลี่ยนแปลง
ถือครองทองคำล่าสุดที่ 1,065.13 ตัน

DISCLAIMER: รายงานฉบับนี้จัดทำโดยบริษัทหลักทรัพย์ที่ปรึกษาการลงทุน เอฟเอสเอส อินเตอร์เนชั่นแนล จำกัด "บริษัท" ข้อมูลที่ปรากฏในรายงานฉบับนี้ถูกจัดทำขึ้นบนพื้นฐานของแหล่งข้อมูลที่เชื่อใจหรือควรเชื่อว่ามี ความน่าเชื่อถือ และ/หรือมีความถูกต้อง อย่างไรก็ตามบริษัทไม่รับรองความถูกต้องครบถ้วนของข้อมูลดังกล่าว ข้อมูลและความเห็นที่ปรากฏอยู่ในรายงานฉบับนี้อาจมีการเปลี่ยนแปลง แก้ไข หรือเพิ่มเติมได้ตลอดเวลาโดย ไม่ต้องแจ้งให้ทราบล่วงหน้า บริษัทไม่มีความประสงค์ที่จะชักจูงหรือชี้ชวนให้ผู้ลงทุน ลงทุนซื้อหรือขายหลักทรัพย์ตามที่ปรากฏในรายงานฉบับนี้ รวมทั้งบริษัทไม่รับประกันผลตอบแทนหรือราคาของหลักทรัพย์ตาม ข้อมูลที่ปรากฏแต่อย่างใด บริษัทจึงไม่รับผิดชอบต่อความเสียหายใดๆ ที่เกิดขึ้นจากการนำข้อมูลหรือความเห็นในรายงานฉบับนี้ไปใช้ไม่ว่ากรณีใดก็ตาม ผู้ลงทุนควรศึกษาข้อมูลและใช้ดุลยพินิจอย่างรอบคอบในการ ตัดสินใจลงทุน

บริษัทของสงวนลิขสิทธิ์ในข้อมูลและความเห็นที่ปรากฏอยู่ในรายงานฉบับนี้ ห้ามมิให้ผู้ใดนำข้อมูลและความเห็นในรายงานฉบับนี้ไปใช้ประโยชน์ คัดลอก ตัดแปลง ทำซ้ำ นำออกแสดงหรือเผยแพร่ต่อสาธารณชนไม่ว่า ทั้งหมดหรือบางส่วน โดยไม่ได้รับอนุญาตเป็นลายลักษณ์อักษรจากบริษัทล่วงหน้า การลงทุนในหลักทรัพย์มีความเสี่ยง ผู้ลงทุนควรศึกษาข้อมูลและพิจารณาอย่างรอบคอบก่อนการตัดสินใจลงทุน

บริษัทหลักทรัพย์ ฟินันเซีย ไซรัส จำกัด (มหาชน) และบริษัทหลักทรัพย์ที่ปรึกษาการลงทุน เอฟเอสเอส อินเตอร์เนชั่นแนล จำกัด เป็นบริษัทในเครือบริษัท ฟินันเซีย เอกซ์ จำกัด (มหาชน) โดยมีกรรมการหรือผู้บริหาร ร่วมกัน

คณะกรรมการ/ผู้บริหารของบริษัทหลักทรัพย์ ฟินันเซีย ไซรัส จำกัด (มหาชน) ได้ดำรงตำแหน่งคณะกรรมการ/ผู้บริหารของบริษัทจดทะเบียนดังนี้ AEONTS, BAFS, BCPG, BE8, DV8, EA, FPT, FSX, KDH, SVI, VNG, WP, XO